

米の消費動向調査結果（令和5年3月分）

公益社団法人米穀安定供給確保支援機構（米穀機構）では、米の消費状況を把握するため、全国の消費世帯モニターを対象とした「米の消費動向調査」を毎月行っています。令和5年3月分の調査結果の概要は次のとおりです。

- モニター世帯の平均1人1か月当たり精米消費量は4,508グラム、うち家庭内消費量は3,042グラム、中食・外食の消費量は1,466グラム
- 精米購入・入手経路は「スーパーマーケット」、「家族・知人などから無償で入手」、「インターネットショップ」の順番（前月同）
- 家庭内の月末在庫数量は6.6キログラム

【調査概要】

全国の消費世帯モニターを対象にインターネットを利用して調査した。

家庭内消費量については、調査当月の月初と月末の精米在庫量及び精米購入数量並びに世帯人員から推計、中食・外食の消費量については調査当月の家庭炊飯以外で食べた米飯の数量から推計した。なお各消費量は世帯ごとの推計値を算術平均したもの。

（参考）米の消費動向調査のしくみ <https://www.komenet.jp/pdf/chousa%20method.pdf>

令和5年3月分の有効調査世帯数は1,658世帯であった。

集計に際しては、地域毎に世帯人員構成比が令和2年国勢調査「世帯人員構成比」に沿うよう調整した上で推計した。

米の消費動向調査結果(令和5年3月分)

※地域ごとの世帯人員構成比が、令和2年国勢調査「世帯人員構成比」に沿うようウェイトバック集計を実施した上で推計(注:令和4年度調査から令和2年国勢調査結果を使用)

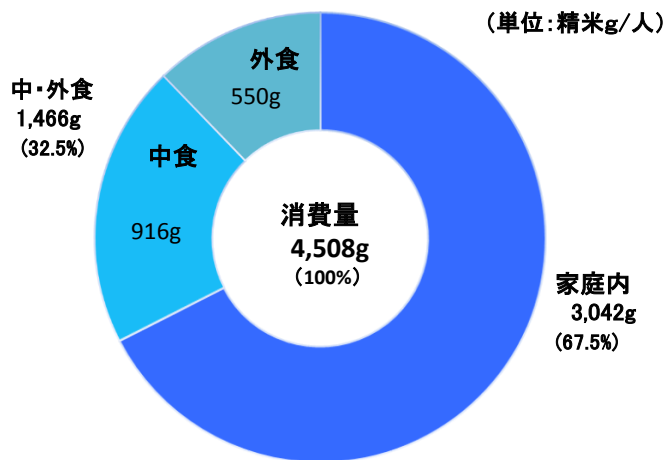
■ 1人1か月当たり精米消費量

<算出方法>

- ◆「1人1か月当たり家庭内消費量」
〔(月初精米在庫量)+(1か月間購入・入手精米量)-(月末精米在庫量)〕÷世帯人員
による1か月分の消費量を30日分へ補正
- ◆「1人1か月当たり中・外食消費量」
「(普通サイズのお茶碗1杯)=(精米65g)」として7日分の合計消費量から、
1か月分(30日分)の消費量を推計

		消費量		
n=			比率	
1人1か月当たり	(1658)	4,508	100.0%	
家庭内	(1658)	3,042	67.5%	(100.0%)
中・外食	(1658)	1,466	32.5%	(62.5%)
中食	(1658)	916	20.3%	(37.5%)
外食	(1658)	550	12.2%	

(注) 四捨五入の関係で合計と内訳が合わない場合がある。



[参考] 1人1か月当たり精米消費量の推移

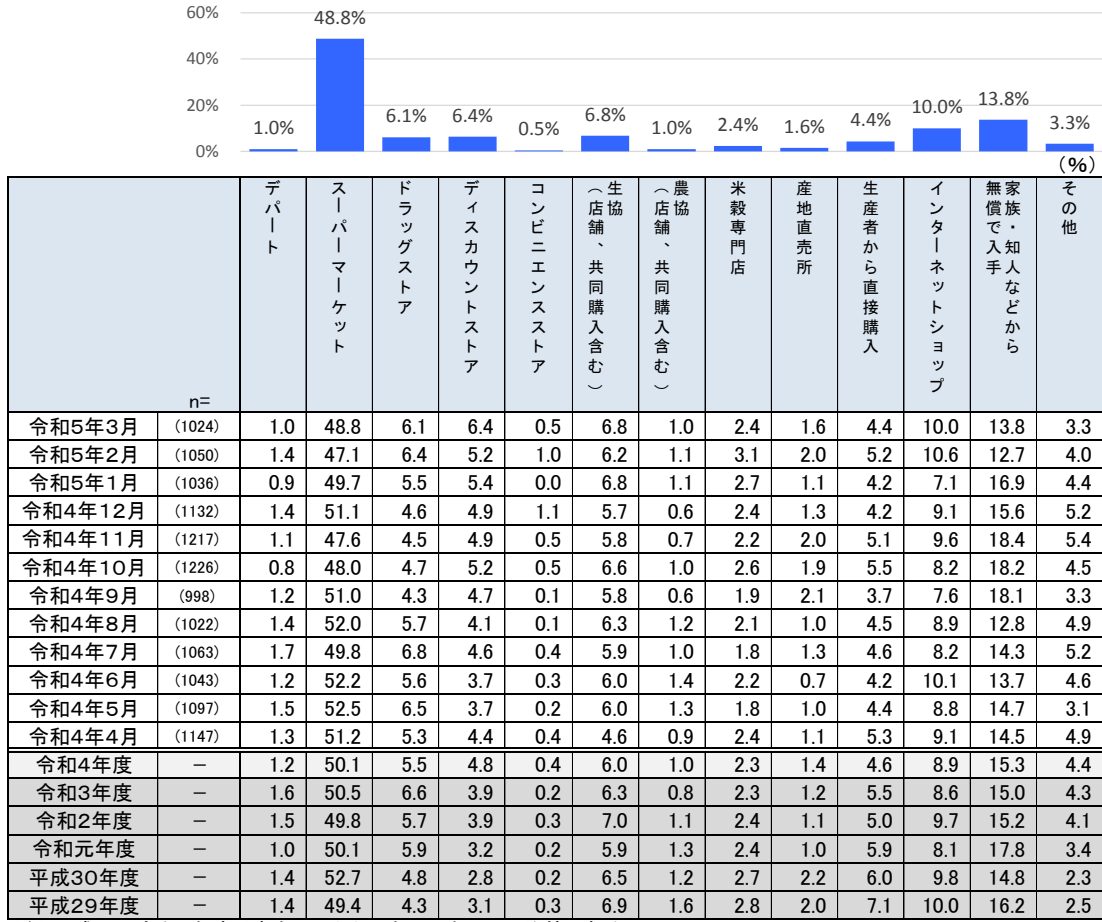
	1か月当たり消費量			家庭内消費量			中・外食消費量		
	消費量	シェア	対前年 同月比	消費量	シェア	対前年 同月比	消費量	シェア	対前年 同月比
令和5年3月	4,508	100.0	4.3	3,042	67.5	1.6	1,466	32.5	10.4
令和5年2月	4,774	100.0	1.3	3,393	71.1	2.0	1,381	28.9	▲ 0.4
令和5年1月	4,537	100.0	1.1	3,077	67.8	▲ 0.8	1,459	32.2	5.1
令和4年12月	4,568	100.0	1.9	3,050	66.8	0.2	1,519	33.3	5.4
令和4年11月	4,832	100.0	1.0	3,329	68.9	▲ 0.5	1,503	31.1	4.6
令和4年10月	4,940	100.0	3.9	3,384	68.5	3.0	1,556	31.5	6.1
令和4年9月	4,351	100.0	0.7	3,010	69.2	0.6	1,341	30.8	0.8
令和4年8月	4,439	100.0	2.8	3,053	68.8	2.4	1,386	31.2	3.7
令和4年7月	4,407	100.0	4.2	3,031	68.8	5.5	1,376	31.2	1.4
令和4年6月	4,594	100.0	0.8	3,157	68.7	▲ 0.8	1,437	31.3	4.7
令和4年5月	4,667	100.0	3.0	3,208	68.7	1.7	1,459	31.3	6.0
令和4年4月	4,877	100.0	0.7	3,370	69.1	▲ 1.0	1,507	30.9	4.8
令和4年度	4,625	100.0	2.1	3,175	68.6	1.1	1,449	31.3	4.4
令和3年度	4,529	100.0	▲ 4.2	3,140	69.3	▲ 4.1	1,388	30.6	▲ 4.7
令和2年度	4,730	100.0	2.2	3,274	69.2	5.1	1,456	30.8	▲ 3.7
令和元年度	4,626	100.0	4.5	3,114	67.3	0.5	1,512	32.7	14.0
平成30年度	4,426	100.0	▲ 3.8	3,100	70.0	▲ 5.0	1,326	30.0	▲ 1.1
平成29年度	4,603	100.0	▲ 1.3	3,262	70.9	1.6	1,341	29.1	▲ 7.6

(注)1. 平成29~令和4年度は各年4月から翌年3月までの平均値である。

2. 四捨五入の関係で合計と内訳が合わない場合がある。

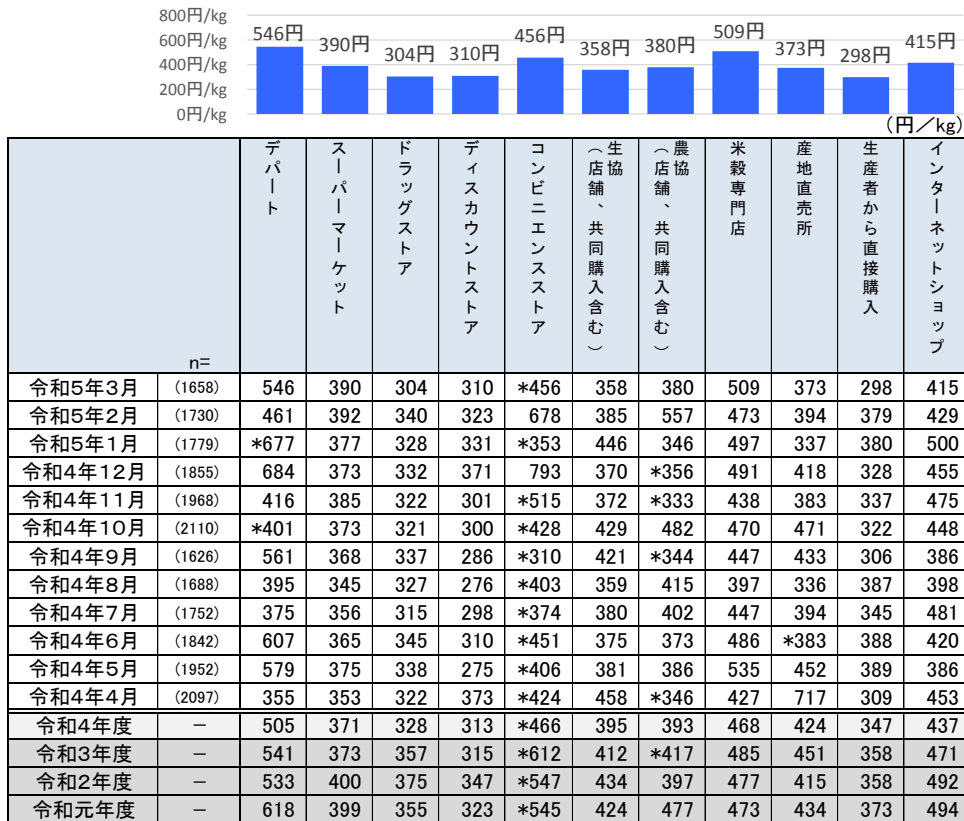
3. 前年度と今年度の推移を参考として4ページに掲載している。

■精米購入・入手経路（購入人数割合（複数回答））



(注) 平成29～令和4年度は各年4月から翌年3月までの平均値である。

■精米購入経路別の購入単価（複数回答）



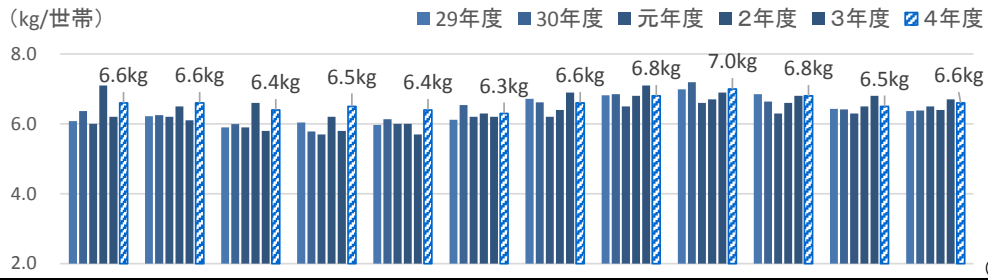
(注) 1. デパート、スーパーマーケット、生協は、実店舗の購入単価であり、インターネットを利用した購入は含まない。

2. 購入単価は消費税を除く本体価格である。

3. 表中の*付きの購入単価は、「精米購入・入手経路」の割合が1%に満たないため参考値とする。

4. 令和元～4年度は各年4月から翌年3月までの平均値である。

■家庭内の月末在庫数量



		4月	5月	6月	7月	8月	9月	10月	11月	12月	1月	2月	3月	平均	前年比
4年度	月末在庫数量	6.6	6.6	6.4	6.5	6.4	6.3	6.6	6.8	7.0	6.8	6.5	6.6	6.6	3.1
	平均世帯人員	2.21	2.21	2.21	2.21	2.21	2.21	2.22	2.22	2.22	2.22	2.22	2.22	2.22	-
3年度	月末在庫数量	6.2	6.1	5.8	5.8	5.7	6.2	6.9	7.1	6.9	6.8	6.8	6.7	6.4	▲1.5
	平均世帯人員	2.33	2.33	2.33	2.33	2.33	2.33	2.32	2.33	2.32	2.32	2.32	2.32	2.33	-
2年度	月末在庫数量	7.1	6.5	6.6	6.2	6.0	6.3	6.4	6.8	6.7	6.6	6.5	6.4	6.5	4.8
	平均世帯人員	2.33	2.33	2.33	2.33	2.33	2.33	2.33	2.33	2.33	2.33	2.33	2.33	2.33	-
元年度	月末在庫数量	6.0	6.2	5.9	5.7	6.0	6.2	6.2	6.5	6.6	6.3	6.3	6.5	6.2	▲3.1
	平均世帯人員	2.33	2.33	2.33	2.33	2.33	2.33	2.32	2.32	2.32	2.32	2.32	2.32	2.33	-
30年度	月末在庫数量	6.4	6.3	6.0	5.8	6.1	6.5	6.6	6.9	7.2	6.6	6.4	6.4	6.4	0.0
	平均世帯人員	2.32	2.32	2.32	2.33	2.33	2.33	2.32	2.33	2.32	2.32	2.32	2.32	2.32	-
29年度	月末在庫数量	6.1	6.2	5.9	6.0	6.0	6.1	6.7	6.8	7.0	6.9	6.4	6.4	6.4	▲4.5
	平均世帯人員	2.33	2.32	2.33	2.33	2.32	2.33	2.32	2.32	2.32	2.32	2.32	2.32	2.32	-

- (注) 1. 地域ごとの世帯人員構成比が29～3年度はH27年国勢調査、4年度はR2年国勢調査「世帯人員構成比」に沿うようウェイトバック集計を実施した上で集計した。
 2. 平均世帯人員は、各月の有効調査世帯の平均人員数である。

■ [参考] 1人1か月当たり精米消費量の推移(令和3年4月～令和5年3月)

(単位: 精米g/人、%)

	1か月当たり消費量		家庭内消費量		中・外食消費量	
		対前年 同月比		対前年 同月比		対前年 同月比
令和3年4月	4,842	▲ 4.8	3,404	▲ 5.7	1,438	▲ 2.6
5月	4,529	▲ 8.6	3,153	▲ 9.3	1,376	▲ 7.0
6月	4,556	▲ 5.2	3,183	▲ 3.8	1,373	▲ 8.4
7月	4,231	▲ 8.4	2,874	▲ 8.7	1,357	▲ 7.8
8月	4,317	▲ 4.0	2,981	▲ 2.1	1,336	▲ 7.9
9月	4,321	▲ 6.9	2,991	▲ 7.3	1,330	▲ 6.1
10月	4,754	▲ 2.7	3,287	▲ 0.4	1,467	▲ 7.6
11月	4,784	0.6	3,347	2.4	1,437	▲ 3.4
12月	4,485	▲ 4.9	3,044	▲ 6.9	1,441	▲ 0.4
4年1月	4,489	▲ 3.0	3,101	▲ 3.3	1,388	▲ 2.3
2月	4,713	0.1	3,326	▲ 0.6	1,387	1.7
3月	4,321	▲ 3.0	2,993	▲ 2.8	1,328	▲ 3.3
4月	4,877	0.7	3,370	▲ 1.0	1,507	4.8
5月	4,667	3.0	3,208	1.7	1,459	6.0
6月	4,594	0.8	3,157	▲ 0.8	1,437	4.7
7月	4,407	4.2	3,031	5.5	1,376	1.4
8月	4,439	2.8	3,053	2.4	1,386	3.7
9月	4,351	0.7	3,010	0.6	1,341	0.8
10月	4,940	3.9	3,384	3.0	1,556	6.1
11月	4,832	1.0	3,329	▲ 0.5	1,503	4.6
12月	4,568	1.9	3,050	0.2	1,519	5.4
5年1月	4,537	1.1	3,077	▲ 0.8	1,459	5.1
2月	4,774	1.3	3,393	2.0	1,381	▲ 0.4
3月	4,508	4.3	3,042	1.6	1,466	10.4

(注) 四捨五入の関係で合計と内訳が合わない場合がある。

【参考】令和4年度 年間集計表 (R04.4～R05.3)

■1人1ヵ月当たり精米消費量 <家庭内+中・外食>

(単位:精米g/人, %)

	R04.4	R04.5	R04.6	R04.7	R04.8	R04.9	R04.10	R04.11	R04.12	R05.1	R05.2	R05.3	年度平均		前年度平均 (1939)
	n=(2097)	(1952)	(1842)	(1752)	(1688)	(1626)	(2110)	(1968)	(1855)	(1779)	(1730)	(1658)	(1838)	前年比	
全国	4,877	4,667	4,594	4,407	4,439	4,351	4,940	4,832	4,568	4,537	4,774	4,508	4,625	+2.1	4,529
家庭内	3,370	3,208	3,157	3,031	3,053	3,010	3,384	3,329	3,050	3,077	3,393	3,042	3,175	+1.1	3,140
中・外食	1,507	1,459	1,437	1,376	1,386	1,341	1,556	1,503	1,519	1,459	1,381	1,466	1,449	+4.4	1,388
中食	962	931	911	892	874	828	1,010	949	946	928	871	916	918	+1.3	906
外食	545	528	526	484	512	513	547	554	572	532	509	550	531	+10.2	482

■精米購入・入手経路 (購入人数割合(複数回答))

【R4年度 平均順】

(単位: %)

順位	前年		R04.4	R04.5	R04.6	R04.7	R04.8	R04.9	R04.10	R04.11	R04.12	R05.1	R05.2	R05.3	年度平均	前年度平均
			n=(1147)	(1097)	(1043)	(1063)	(1022)	(998)	(1226)	(1217)	(1132)	(1036)	(1050)	(1024)	(1088)	(1206)
1	1	スーパーマーケット	51.2	52.5	52.2	49.8	52.0	51.0	48.0	47.6	51.1	49.7	47.1	48.8	50.1	50.5
2	2	家族・知人などから無償で入手	14.5	14.7	13.7	14.3	12.8	18.1	18.2	18.4	15.6	16.9	12.7	13.8	15.3	15.0
3	3	インターネットショップ	9.1	8.8	10.1	8.2	8.9	7.6	8.2	9.6	9.1	7.1	10.6	10.0	8.9	8.6
4	5	生協(店舗、共同購入含む)	4.6	6.0	6.0	5.9	6.3	5.8	6.6	5.8	5.7	6.8	6.2	6.8	6.0	6.3
5	4	ドラッグストア	5.3	6.5	5.6	6.8	5.7	4.3	4.7	4.5	4.6	5.5	6.4	6.1	5.5	6.6
6	8	ディスカウントストア	4.4	3.7	3.7	4.6	4.1	4.7	5.2	4.9	4.9	5.4	5.2	6.4	4.8	3.9
7	6	生産者から直接購入	5.3	4.4	4.2	4.6	4.5	3.7	5.5	5.1	4.2	4.2	5.2	4.4	4.6	5.5
8	7	その他	4.9	3.1	4.6	5.2	4.9	3.3	4.5	5.4	5.2	4.4	4.0	3.3	4.4	4.3
9	9	米穀専門店	2.4	1.8	2.2	1.8	2.1	1.9	2.6	2.2	2.4	2.7	3.1	2.4	2.3	2.3
10	11	産地直売所	1.1	1.0	0.7	1.3	1.0	2.1	1.9	2.0	1.3	1.1	2.0	1.6	1.4	1.2
11	10	デパート	1.3	1.5	1.2	1.7	1.4	1.2	0.8	1.1	1.4	0.9	1.4	1.0	1.2	1.6
12	12	農協(店舗、共同購入含む)	0.9	1.3	1.4	1.0	1.2	0.6	1.0	0.7	0.6	1.1	1.1	1.0	1.0	0.8
13	13	コンビニエンスストア	0.4	0.2	0.3	0.4	0.1	0.1	0.5	0.5	1.1	0.0	1.0	0.5	0.4	0.2

■精米購入経路別の購入単価(複数回答)

【R4年度 平均順】

(単位:円/kg)

順位	前年		R04.4	R04.5	R04.6	R04.7	R04.8	R04.9	R04.10	R04.11	R04.12	R05.1	R05.2	R05.3	年度平均	前年度平均
			n=(2097)	(1952)	(1842)	(1752)	(1688)	(1626)	(2110)	(1968)	(1855)	(1779)	(1730)	(1658)	(1838)	(1939)
1	2	デパート	355	579	607	375	395	561	*401	416	684	*677	461	546	505	541
2	3	米穀専門店	427	535	486	447	397	447	470	438	491	497	473	509	468	485
3	1	コンビニエンスストア	*424	*406	*451	*374	*403	*310	*428	*515	793	*353	678	*456	*466	*612
4	4	インターネットショップ	453	386	420	481	398	386	448	475	455	500	429	415	437	471
5	5	産地直売所	717	452	*383	394	336	433	471	383	418	337	394	373	424	451
6	7	生協(店舗、共同購入含む)	458	381	375	380	359	421	429	372	370	446	385	358	395	412
7	6	農協(店舗、共同購入含む)	*346	386	373	402	415	*344	482	*333	*356	346	557	380	393	*417
8	8	スーパーマーケット	353	375	365	356	345	368	373	385	373	377	392	390	371	373
9	9	生産者から直接購入	309	389	388	345	387	306	322	337	328	380	379	298	347	358
10	10	ドラッグストア	322	338	345	315	327	337	321	322	332	328	340	304	328	357
11	11	ディスカウントストア	373	275	310	298	276	286	300	301	371	331	323	310	313	315

(注)1. デパート、スーパーマーケット、生協は、実店舗の購入単価であり、インターネットを利用した購入は含まない。

2. 購入単価は消費税を除く本体価格。

3. 表中の*付きの購入単価は、「精米購入・入手経路」の割合が1%に満たないため参考値。

<次回の公表スケジュール>

調査月		公表予定日時	
令和5年	4月分	令和5年	5月25日 16時

※ 集計処理の都合により、公表スケジュールを変更することがあります。
その際は改めて当機構ホームページにてお知らせします。

米穀機構ホームページ「米ネット」(<https://www.komenet.jp/>)にて公表します。

本件に関するお問い合わせ先

〒103-0001
東京都中央区日本橋小伝馬町15-15
公益社団法人 米穀安定供給確保支援機構
情報部 TEL03-4334-2161