

米の消費動向調査結果（令和3年3月分）

公益社団法人米穀安定供給確保支援機構（米穀機構）では、米の消費状況を把握するため、全国の消費世帯モニターを対象とした「米の消費動向調査」を毎月行っています。令和3年3月分の調査結果の概要は次のとおりです。

- モニター世帯の平均1人1ヵ月当たり精米消費量は4,453グラム、うち家庭内消費量は3,079グラム、中食・外食の消費量は1,374グラム
- 精米購入・入手経路は「スーパーマーケット」、「家族・知人などから無償で入手」、「インターネットショップ」の順番（前月同）
- 家庭内の月末在庫数量は6.4キログラム

【調査概要】

全国の消費世帯モニターを対象にインターネットを利用して調査した。

家庭内消費量については、調査当月の月初と月末の精米在庫量及び精米購入数量並びに世帯人員から推計、中食・外食の消費量については調査当月の家庭炊飯以外で食べた米飯の数量から推計した。なお各消費量は世帯ごとの推計値を算術平均したもの。

（参考）米の消費動向調査のしくみ <https://www.komenet.jp/pdf/chousa%20method.pdf>

令和3年3月分の有効調査世帯数は1,668世帯であった。

集計に際しては、地域毎に世帯人員構成比が平成27年国勢調査「世帯人員構成比」に沿うよう調整した上で推計した。

米の消費動向調査結果(令和3年3月分)

※地域ごとの世帯人員構成比が、H27国勢調査「世帯人員構成比」に沿うようウェイトバック集計を実施した上で推計(注:H29年度調査からH27国勢調査結果を集計に用いている)

■ 1人1か月当たり精米消費量

<算出方法>

◆「1人1か月当たり家庭内消費量」

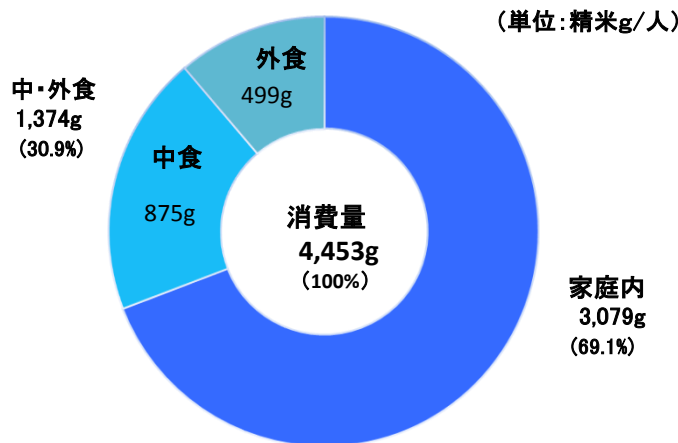
[(月初精米在庫量)+(1か月間購入・入手精米量)-(月末精米在庫量)]÷世帯人員による1か月分の消費量を30日分へ補正

◆「1人1か月当たり中・外食消費量」

「(普通サイズのお茶碗1杯)=(精米65g)」として7日分の合計消費量から、1か月分(30日分)の消費量を推計

		(精米g/人)	
		消費量	比率
n=			
1人1か月当たり	(1668)	4,453	100.0%
家庭内	(1668)	3,079	69.1%
中・外食	(1668)	1,374	30.9%
中食	(1668)	875	19.6%
外食	(1668)	499	11.2%

(注) 四捨五入の関係で合計と内訳が合わない場合がある。



[参考] 1人1か月当たり精米消費量の推移

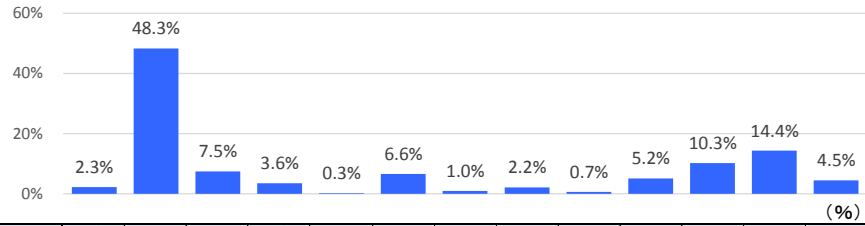
	1か月当たり消費量			家庭内消費量			中・外食消費量		
	消費量	シェア	対前年同月比	消費量	シェア	対前年同月比	消費量	シェア	対前年同月比
令和3年3月	4,453	100.0	▲ 3.4	3,079	69.1	▲ 4.1	1,374	30.9	▲ 2.1
令和3年2月	4,710	100.0	0.9	3,346	71.0	3.5	1,364	29.0	▲ 4.7
令和3年1月	4,626	100.0	1.4	3,206	69.3	5.1	1,420	30.7	▲ 6.0
令和2年12月	4,718	100.0	4.0	3,271	69.3	7.6	1,447	30.7	▲ 3.3
令和2年11月	4,757	100.0	▲ 1.6	3,269	68.7	▲ 0.8	1,488	31.3	▲ 3.3
令和2年10月	4,888	100.0	0.0	3,301	67.5	0.5	1,587	32.5	▲ 0.9
令和2年9月	4,643	100.0	7.9	3,227	69.5	13.5	1,417	30.5	▲ 3.0
令和2年8月	4,496	100.0	6.5	3,046	67.7	9.5	1,451	32.3	0.7
令和2年7月	4,620	100.0	2.7	3,149	68.2	2.9	1,472	31.9	2.4
令和2年6月	4,807	100.0	4.2	3,308	68.8	5.9	1,499	31.2	0.5
令和2年5月	4,956	100.0	2.2	3,477	70.2	8.3	1,479	29.8	▲ 9.8
令和2年4月	5,085	100.0	3.3	3,609	71.0	11.6	1,476	29.0	▲ 12.7
令和2年度	4,730	100.0	2.2	3,274	69.2	5.1	1,456	30.8	▲ 3.7
令和元年度	4,626	100.0	4.5	3,114	67.3	0.5	1,512	32.7	14.0
平成30年度	4,426	100.0	▲ 3.8	3,100	70.0	▲ 5.0	1,326	30.0	▲ 1.1
平成29年度	4,603	100.0	▲ 1.3	3,262	70.9	1.6	1,341	29.1	▲ 7.6
平成28年度	4,663	100.0	6.3	3,212	68.9	6.1	1,451	31.1	6.7
平成27年度	4,386	100.0	▲ 3.7	3,027	69.0	▲ 5.9	1,360	31.0	1.6

(注)1. 平成27～令和2年度は各年4月から翌年3月までの平均値である。

2. 四捨五入の関係で合計と内訳が合わない場合がある。

3. 前年度と今年度の推移を参考として4ページに掲載している。

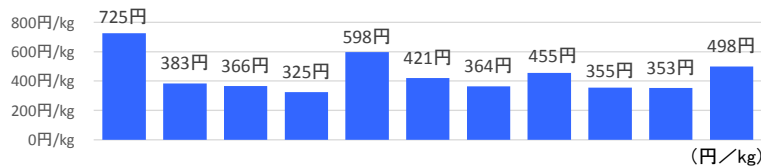
■精米購入・入手経路（購入人数割合（複数回答））



	n=	デパート	スーパーマーケット	ドラッグストア	ディスカウントストア	コンビニエンスストア	（店舗、共同購入含む）	農協、共同購入含む	米穀専門店	産地直売所	生産者から直接購入	インターネットショップ	無償で入手・知人などから	その他
令和3年3月	(1086)	2.3	48.3	7.5	3.6	0.3	6.6	1.0	2.2	0.7	5.2	10.3	14.4	4.5
令和3年2月	(1091)	1.7	48.6	7.1	3.0	0.2	7.1	0.8	2.8	0.9	5.7	9.3	15.2	3.4
令和3年1月	(1108)	1.7	49.6	6.0	4.4	0.2	7.2	0.7	2.3	1.3	4.8	11.0	14.4	4.1
令和2年12月	(1200)	1.9	48.8	5.2	3.1	0.6	7.8	1.0	2.6	1.4	4.4	9.9	17.5	4.3
令和2年11月	(1238)	0.6	48.0	5.6	3.3	0.2	6.2	1.1	2.2	0.9	4.9	9.8	17.9	5.1
令和2年10月	(1286)	0.7	47.1	5.0	3.3	0.5	7.9	0.9	2.8	1.0	5.7	9.5	19.4	3.8
令和2年9月	(1191)	2.7	50.4	4.3	4.3	0.2	8.1	1.0	2.3	1.7	5.3	10.2	15.9	3.2
令和2年8月	(1192)	1.8	50.2	5.9	4.3	0.1	7.9	1.4	2.0	1.0	4.9	8.4	15.1	3.2
令和2年7月	(1217)	1.3	54.6	4.7	4.1	0.3	6.6	1.3	2.0	0.9	5.2	8.2	12.3	4.1
令和2年6月	(1300)	0.9	48.8	6.6	5.3	0.03	5.9	1.2	2.3	1.4	5.0	9.5	14.0	3.8
令和2年5月	(1359)	1.3	51.0	5.5	4.4	0.3	6.8	1.0	2.7	1.0	4.4	10.3	13.5	4.4
令和2年4月	(1422)	0.5	52.5	5.2	4.1	0.1	6.3	1.5	2.4	0.9	4.3	10.0	13.3	5.2
令和2年度	—	1.5	49.8	5.7	3.9	0.3	7.0	1.1	2.4	1.1	5.0	9.7	15.2	4.1
令和元年度	—	1.0	50.1	5.9	3.2	0.2	5.9	1.3	2.4	1.0	5.9	8.1	17.8	3.4
平成30年度	—	1.4	52.7	4.8	2.8	0.2	6.5	1.2	2.7	2.2	6.0	9.8	14.8	2.3
平成29年度	—	1.4	49.4	4.3	3.1	0.3	6.9	1.6	2.8	2.0	7.1	10.0	16.2	2.5
平成28年度	—	1.5	49.7	3.7	2.8	0.5	8.1	1.5	2.7	1.8	6.2	9.6	17.2	3.2
平成27年度	—	1.8	48.1	3.7	2.5	0.2	7.8	1.0	3.7	1.5	5.2	9.7	20.3	2.6

(注) 平成27～令和2年度は各年4月から翌年3月までの平均値である。

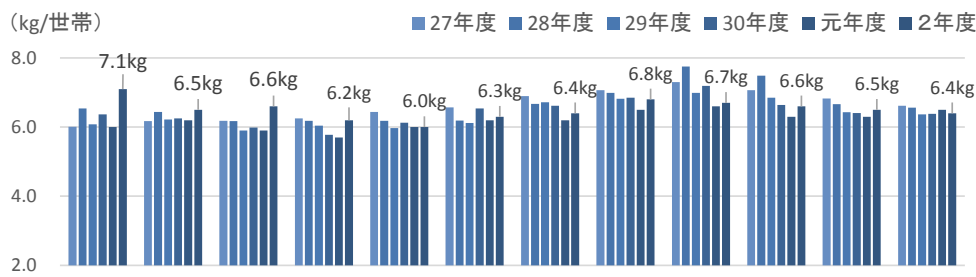
■精米購入経路別の購入単価（複数回答）



	n=	デパート	スーパーマーケット	ドラッグストア	ディスカウントストア	コンビニエンスストア	（店舗、共同購入含む）	農協、共同購入含む	米穀専門店	産地直売所	生産者から直接購入	インターネットショップ
令和3年3月	(1668)	725	383	366	325	*598	421	364	455	*355	353	498
令和3年2月	(1715)	638	401	359	326	*500	463	*386	472	*572	324	448
令和3年1月	(1776)	513	422	356	363	*367	368	*386	532	247	340	527
令和2年12月	(1877)	598	408	395	326	*497	410	389	461	380	338	528
令和2年11月	(1940)	*578	396	383	324	*453	426	399	477	*433	355	441
令和2年10月	(2062)	*484	396	382	330	*460	403	*387	479	436	313	519
令和2年9月	(1810)	517	395	396	381	*455	487	439	462	523	386	465
令和2年8月	(1885)	501	396	380	386	*430	437	404	499	375	414	498
令和2年7月	(1953)	430	408	356	313	*312	419	435	552	*453	390	498
令和2年6月	(2049)	*473	398	353	364	*1,500	475	420	447	401	353	486
令和2年5月	(2164)	521	413	360	341	*489	448	370	431	376	346	485
令和2年4月	(2321)	*422	383	409	387	*506	445	385	456	*427	387	514
令和2年度	—	533	400	375	347	*547	434	397	477	415	358	492
令和元年度	—	618	399	355	323	*545	424	477	473	434	373	494

- (注) 1. デパート、スーパーマーケット、生協は、実店舗の購入単価であり、インターネットを利用した購入は含まない。
 2. 購入単価は消費税を除く本体価格である。
 3. 表中の*付きの購入単価は、「精米購入・入手経路」の割合が1%に満たないため参考値とする。
 4. 令和元～2年度は4月から翌年3月までの平均値である。

■家庭内の月末在庫数量



		4月	5月	6月	7月	8月	9月	10月	11月	12月	1月	2月	3月	平均	前年比
2年度	月末在庫数量	7.1	6.5	6.6	6.2	6.0	6.3	6.4	6.8	6.7	6.6	6.5	6.4	6.5	4.8
	平均世帯人員	2.33	2.33	2.33	2.33	2.33	2.33	2.33	2.33	2.33	2.33	2.33	2.33	2.33	-
元年度	月末在庫数量	6.0	6.2	5.9	5.7	6.0	6.2	6.2	6.5	6.6	6.3	6.3	6.5	6.2	▲3.1
	平均世帯人員	2.33	2.33	2.33	2.33	2.33	2.33	2.32	2.32	2.32	2.32	2.32	2.32	2.33	-
30年度	月末在庫数量	6.4	6.3	6.0	5.8	6.1	6.5	6.6	6.9	7.2	6.6	6.4	6.4	6.4	0.0
	平均世帯人員	2.32	2.32	2.32	2.33	2.33	2.33	2.32	2.33	2.32	2.32	2.32	2.32	2.32	-
29年度	月末在庫数量	6.1	6.2	5.9	6.0	6.0	6.1	6.7	6.8	7.0	6.9	6.4	6.4	6.4	▲4.5
	平均世帯人員	2.33	2.32	2.33	2.33	2.32	2.33	2.32	2.32	2.32	2.32	2.32	2.32	2.32	-
28年度	月末在庫数量	6.5	6.4	6.2	6.2	6.2	6.2	6.7	7.0	7.7	7.5	6.7	6.6	6.7	1.5
	平均世帯人員	2.41	2.41	2.41	2.41	2.41	2.41	2.41	2.41	2.41	2.41	2.41	2.41	2.41	-
27年度	月末在庫数量	6.0	6.2	6.2	6.3	6.4	6.6	6.9	7.1	7.3	7.1	6.8	6.6	6.6	▲4.3
	平均世帯人員	2.40	2.40	2.40	2.40	2.40	2.40	2.41	2.41	2.41	2.41	2.41	2.41	2.40	-

(注) 1. 地域ごとの世帯人員構成比が27～28年度はH22国勢調査、29～2年度はH27国勢調査「世帯人員構成比」に沿うようウェイトバック集計を実施した上で集計した。

2. 平均世帯人員は、各月の有効調査世帯の平均人員数である。

■ [参考] 1人1ヵ月当たり精米消費量の推移(平成31年4月～令和3年3月)

(単位: 精米g/人、%)

	1ヵ月当たり消費量		家庭内消費量		中・外食消費量	
		対前年 同月比		対前年 同月比		対前年 同月比
平成31年4月	4,923	1.9	3,233	▲ 4.4	1,690	16.9
令和元年5月	4,851	5.6	3,212	0.6	1,640	17.1
6月	4,615	1.1	3,124	▲ 2.6	1,491	9.6
7月	4,497	3.9	3,059	1.4	1,438	9.9
8月	4,223	0.9	2,782	▲ 4.5	1,441	13.1
9月	4,305	0.3	2,844	▲ 6.4	1,461	16.6
10月	4,887	10.3	3,286	5.3	1,601	22.1
11月	4,832	4.9	3,294	1.4	1,538	13.4
12月	4,536	3.0	3,040	▲ 0.8	1,496	11.6
2年1月	4,561	8.9	3,050	5.3	1,510	17.0
2月	4,666	4.5	3,234	1.6	1,432	11.6
3月	4,612	9.2	3,209	9.1	1,403	9.4
4月	5,085	3.3	3,609	11.6	1,476	▲ 12.7
5月	4,956	2.2	3,477	8.3	1,479	▲ 9.8
6月	4,807	4.2	3,308	5.9	1,499	0.5
7月	4,620	2.7	3,149	2.9	1,472	2.4
8月	4,496	6.5	3,046	9.5	1,451	0.7
9月	4,643	7.9	3,227	13.5	1,417	▲ 3.0
10月	4,888	0.0	3,301	0.5	1,587	▲ 0.9
11月	4,757	▲ 1.6	3,269	▲ 0.8	1,488	▲ 3.3
12月	4,718	4.0	3,271	7.6	1,447	▲ 3.3
3年1月	4,626	1.4	3,206	5.1	1,420	▲ 6.0
2月	4,710	0.9	3,346	3.5	1,364	▲ 4.7
3月	4,453	▲ 3.4	3,079	▲ 4.1	1,374	▲ 2.1

(注) 四捨五入の関係で合計と内訳が合わない場合がある。

【参考】令和2年度 年間集計表 (R02.4～R03.3)

■1人1ヵ月当たり精米消費量 <家庭内+中・外食>

(単位:精米g/人, %)

	n=	R02.4	R02.5	R02.6	R02.7	R02.8	R02.9	R02.10	R02.11	R02.12	R03.1	R03.2	R03.3	年度平均		前年度平均 (1770)
		(2321)	(2164)	(2049)	(1953)	(1885)	(1810)	(2062)	(1940)	(1877)	(1776)	(1715)	(1668)	(1935)	前年比	
全国		5,085	4,956	4,807	4,620	4,496	4,643	4,888	4,757	4,718	4,626	4,710	4,453	4,730	2.2	4,626
家庭内		3,609	3,477	3,308	3,149	3,046	3,227	3,301	3,269	3,271	3,206	3,346	3,079	3,274	5.1	3,114
中・外食		1,476	1,479	1,499	1,472	1,451	1,417	1,587	1,488	1,447	1,420	1,364	1,374	1,456	▲3.7	1,512
中食		1,095	1,032	969	950	935	871	992	943	955	951	882	875	954	7.8	885
外食		382	447	531	521	515	545	595	544	492	470	482	499	502	▲19.9	627

■精米購入・入手経路 (購入人数割合(複数回答))

【R2年度 平均順】

(単位: %)

順位	前年	n=	R02.4	R02.5	R02.6	R02.7	R02.8	R02.9	R02.10	R02.11	R02.12	R03.1	R03.2	R03.3	年度平均	前年度平均
			(1422)	(1359)	(1300)	(1217)	(1192)	(1191)	(1286)	(1238)	(1200)	(1108)	(1091)	(1086)	(1224)	(1064)
1	1	スーパーマーケット	52.5	51.0	48.8	54.6	50.2	50.4	47.1	48.0	48.8	49.6	48.6	48.3	49.8	50.1
2	2	家族・知人などから無償で入手	13.3	13.5	14.0	12.3	15.1	15.9	19.4	17.9	17.5	14.4	15.2	14.4	15.2	17.8
3	3	インターネットショップ	10.0	10.3	9.5	8.2	8.4	10.2	9.5	9.8	9.9	11.0	9.3	10.3	9.7	8.1
4	5	生協(店舗、共同購入含む)	6.3	6.8	5.9	6.6	7.9	8.1	7.9	6.2	7.8	7.2	7.1	6.6	7.0	5.9
5	4	ドラッグストア	5.2	5.5	6.6	4.7	5.9	4.3	5.0	5.6	5.2	6.0	7.1	7.5	5.7	5.9
6	6	生産者から直接購入	4.3	4.4	5.0	5.2	4.9	5.3	5.7	4.9	4.4	4.8	5.7	5.2	5.0	5.9
7	7	その他	5.2	4.4	3.8	4.1	3.2	3.2	3.8	5.1	4.3	4.1	3.4	4.5	4.1	3.4
8	8	ディスカウントストア	4.1	4.4	5.3	4.1	4.3	4.3	3.3	3.3	3.1	4.4	3.0	3.6	3.9	3.2
9	9	米穀専門店	2.4	2.7	2.3	2.0	2.0	2.3	2.8	2.2	2.6	2.3	2.8	2.2	2.4	2.4
10	12	デパート	0.5	1.3	0.9	1.3	1.8	2.7	0.7	0.6	1.9	1.7	1.7	2.3	1.5	1.0
11	11	産地直売所	0.9	1.0	1.4	0.9	1.0	1.7	1.0	0.9	1.4	1.3	0.9	0.7	1.1	1.0
12	10	農協(店舗、共同購入含む)	1.5	1.0	1.2	1.3	1.4	1.0	0.9	1.1	1.0	0.7	0.8	1.0	1.1	1.3
13	13	コンビニエンスストア	0.1	0.3	0.03	0.3	0.1	0.2	0.5	0.2	0.6	0.2	0.2	0.3	0.3	0.2

■精米購入経路別の購入単価(複数回答)

【R2年度 平均順】

(単位: 円/kg)

順位	前年	n=	R02.4	R02.5	R02.6	R02.7	R02.8	R02.9	R02.10	R02.11	R02.12	R03.1	R03.2	R03.3	年度平均	前年度平均
			(2321)	(2164)	(2049)	(1953)	(1885)	(1810)	(2062)	(1940)	(1877)	(1776)	(1715)	(1668)	(1935)	(1770)
1	2	コンビニエンスストア	*506	*489	*1,500	*312	*430	*455	*460	*453	*497	*367	*500	*598	*547	*545
2	1	デパート	*422	521	*473	430	501	517	*484	*578	598	513	638	725	533	618
3	3	インターネットショップ	514	485	486	498	498	465	519	441	528	527	448	498	492	494
4	5	米穀専門店	456	431	447	552	499	462	479	477	461	532	472	455	477	473
5	7	生協(店舗、共同購入含む)	445	448	475	419	437	487	403	426	410	368	463	421	434	424
6	6	産地直売所	*427	376	401	*453	375	523	436	*433	380	247	*572	*355	415	434
7	8	スーパーマーケット	383	413	398	408	396	395	396	396	408	422	401	383	400	399
8	4	農協(店舗、共同購入含む)	385	370	420	435	404	439	*387	399	389	*386	*386	364	397	477
9	10	ドラッグストア	409	360	353	356	380	396	382	383	395	356	359	366	375	355
10	9	生産者から直接購入	387	346	353	390	414	386	313	355	338	340	324	353	358	373
11	11	ディスカウントストア	387	341	364	313	386	381	330	324	326	363	326	325	347	323

(注)1. デパート、スーパーマーケット、生協は、実店舗の購入単価であり、インターネットを利用した購入は含まない。

2. 購入単価は消費税を除く本体価格。

3. 表中の*付きの購入単価は、「精米購入・入手経路」の割合が1%に満たないため参考値。

<次回の公表スケジュール>

調査月		公表予定日時	
令和3年	4月分	令和3年	5月25日 16時

※ 集計処理の都合により、公表スケジュールを変更することがあります。
その際は改めて当機構ホームページにてお知らせします。

米穀機構ホームページ「米ネット」(<https://www.komenet.jp/>)にて公表します。

本件に関するお問い合わせ先

〒103-0001
東京都中央区日本橋小伝馬町15-15
公益社団法人 米穀安定供給確保支援機構
情報部 Tel.03-4334-2161

担当：藤原 小野塚