

## 米の消費動向調査結果（令和2年5月分）

公益社団法人米穀安定供給確保支援機構（米穀機構）では、米の消費状況を把握するため、全国の消費世帯モニターを対象とした「米の消費動向調査」を毎月行っています。令和2年5月分の調査結果の概要は次のとおりです。

- モニター世帯の平均1人1ヵ月当たり精米消費量は4,956グラム、うち家庭内消費量は3,477グラム、中食・外食の消費量は1,479グラム
- 精米購入・入手経路は「スーパーマーケット」、「家族・知人などから無償で入手」、「インターネットショップ」の順番（前月同）
- 家庭内の月末在庫数量は6.5キログラム

### 【調査概要】

全国の消費世帯モニターを対象にインターネットを利用して調査した。

家庭内消費量については、調査当月の月初と月末の精米在庫量及び精米購入数量並びに世帯人員から推計、中食・外食の消費量については調査当月の家庭炊飯以外で食べた米飯の数量から推計した。なお各消費量は世帯ごとの推計値を算術平均したもの。

（参考）米の消費動向調査のしくみ <https://www.komenet.jp/pdf/chousa%20method.pdf>

令和2年5月分の有効調査世帯数は2,164世帯であった。

集計に際しては、地域毎に世帯人員構成比が平成27年国勢調査「世帯人員構成比」に沿うよう調整した上で推計した。

## 米の消費動向調査結果(令和2年5月分)

※地域ごとの世帯人員構成比が、H27国勢調査「世帯人員構成比」に沿うようウェイトバック集計を実施した上で推計(注:H29年度調査からH27国勢調査結果を集計に用いている)

### ■ 1人1か月当たり精米消費量

<算出方法>

◆「1人1か月当たり家庭内消費量」

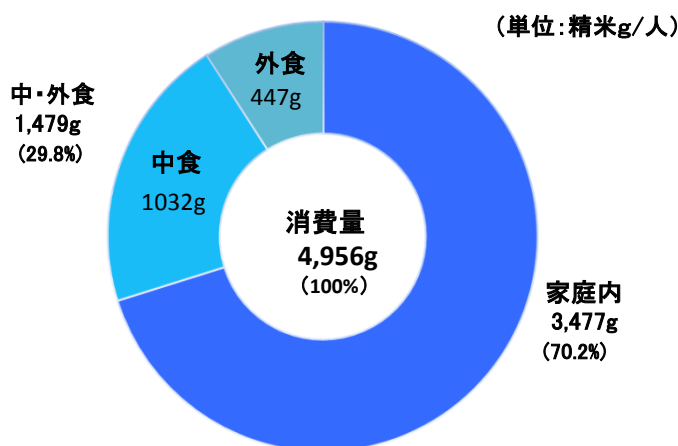
[(月初精米在庫量)+(1か月間購入・入手精米量)-(月末精米在庫量)]÷世帯人員による1か月分の消費量を30日分へ補正

◆「1人1か月当たり中・外食消費量」

「(普通サイズのお茶碗1杯)=(精米65g)」として7日分の合計消費量から、1か月分(30日分)の消費量を推計

		消費量		比率	
n=					
1人1か月当たり	(2164)	4,956	100.0%		
家庭内	(2164)	3,477	70.2%		(100.0%)
中・外食	(2164)	1,479	29.8%		(69.8%)
中食	(2164)	1,032	20.8%		(30.2%)
外食	(2164)	447	9.0%		

(注) 四捨五入の関係で合計と内訳が合わない場合がある。



### [参考] 1人1か月当たり精米消費量の推移

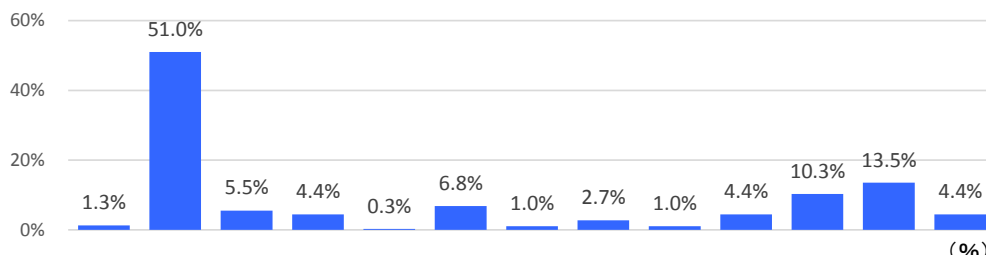
	1か月当たり消費量			家庭内消費量			中・外食消費量		
	消費量	シェア	対前年 同月比	消費量	シェア	対前年 同月比	消費量	シェア	対前年 同月比
令和2年5月	4,956	100.0	2.2	3,477	70.2	8.3	1,479	29.8	▲ 9.8
令和2年4月	5,085	100.0	3.3	3,609	71.0	11.6	1,476	29.0	▲ 12.7
令和元年度	4,626	100.0	4.5	3,114	67.3	0.5	1,512	32.7	14.0
平成30年度	4,426	100.0	▲ 3.8	3,100	70.0	▲ 5.0	1,326	30.0	▲ 1.1
平成29年度	4,603	100.0	▲ 1.3	3,262	70.9	1.6	1,341	29.1	▲ 7.6
平成28年度	4,663	100.0	6.3	3,212	68.9	6.1	1,451	31.1	6.7
平成27年度	4,386	100.0	▲ 3.7	3,027	69.0	▲ 5.9	1,360	31.0	1.6

(注)1. 平成27～令和元年度は各年4月から翌年3月までの平均値である。

2. 四捨五入の関係で合計と内訳が合わない場合がある。

3. 前年度と今年度の推移を参考として4ページに掲載している。

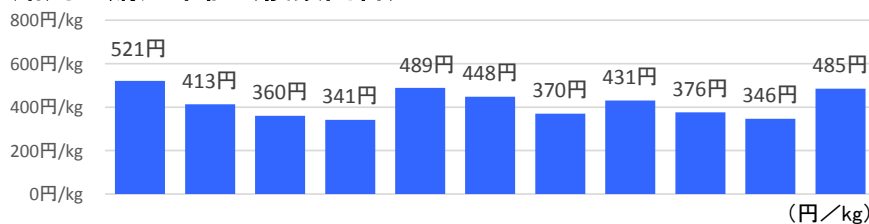
## ■精米購入・入手経路（購入人数割合（複数回答））



n=		デパート	スーパーマーケット	ドラッグストア	ディスカウントストア	コンビニエンスストア	(生協 (店舗、共同購入含む))	(農協 (店舗、共同購入含む))	米穀専門店	産地直売所	生産者から直接購入	インターネットショップ	家族・知人などから無償で入手	その他
令和2年5月	(1359)	1.3	51.0	5.5	4.4	0.3	6.8	1.0	2.7	1.0	4.4	10.3	13.5	4.4
令和2年4月	(1422)	0.5	52.5	5.2	4.1	0.1	6.3	1.5	2.4	0.9	4.3	10.0	13.3	5.2
令和元年度	—	1.0	50.1	5.9	3.2	0.2	5.9	1.3	2.4	1.0	5.9	8.1	17.8	3.4
平成30年度	—	1.4	52.7	4.8	2.8	0.2	6.5	1.2	2.7	2.2	6.0	9.8	14.8	2.3
平成29年度	—	1.4	49.4	4.3	3.1	0.3	6.9	1.6	2.8	2.0	7.1	10.0	16.2	2.5
平成28年度	—	1.5	49.7	3.7	2.8	0.5	8.1	1.5	2.7	1.8	6.2	9.6	17.2	3.2
平成27年度	—	1.8	48.1	3.7	2.5	0.2	7.8	1.0	3.7	1.5	5.2	9.7	20.3	2.6

(注) 平成27～令和元年度は各年4月から翌年3月までの平均値である。

## ■精米購入経路別の購入単価（複数回答）



n=		デパート	スーパーマーケット	ドラッグストア	ディスカウントストア	コンビニエンスストア	(生協 (店舗、共同購入含む))	(農協 (店舗、共同購入含む))	米穀専門店	産地直売所	生産者から直接購入	インターネットショップ
令和2年5月	(2164)	521	413	360	341	*489	448	370	431	376	346	485
令和2年4月	(2321)	*422	383	409	387	*506	445	385	456	*427	387	514
令和元年度	—	618	399	355	323	*545	424	477	473	434	373	494

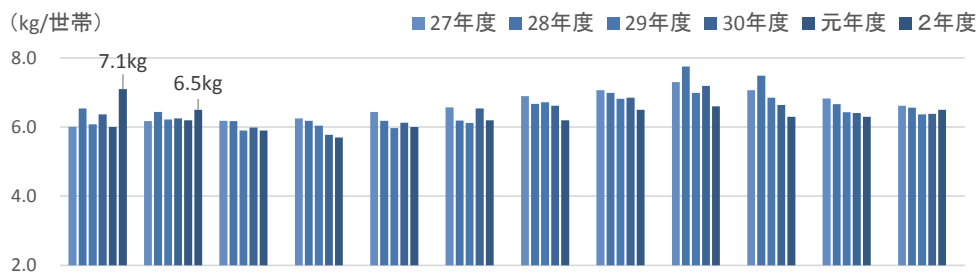
(注)1. デパート、スーパーマーケット、生協は、実店舗の購入単価であり、インターネットを利用した購入は含まない。

2. 購入単価は消費税を除く本体価格である。

3. 表中の\*付きの購入単価は、「精米購入・入手経路」の割合が1%に満たないため参考値とする。

4. 令和元年度は4月から翌年3月までの平均値である。

## ■家庭内の月末在庫数量



		4月	5月	6月	7月	8月	9月	10月	11月	12月	1月	2月	3月	平均	前年比
2年度	月末在庫数量	7.1	6.5											6.8	9.7
	平均世帯人員	2.33	2.33											2.33	-
元年度	月末在庫数量	6.0	6.2	5.9	5.7	6.0	6.2	6.2	6.5	6.6	6.3	6.3	6.5	6.2	▲3.1
	平均世帯人員	2.33	2.33	2.33	2.33	2.33	2.33	2.32	2.32	2.32	2.32	2.32	2.32	2.33	-
30年度	月末在庫数量	6.4	6.3	6.0	5.8	6.1	6.5	6.6	6.9	7.2	6.6	6.4	6.4	6.4	0.0
	平均世帯人員	2.32	2.32	2.32	2.33	2.33	2.33	2.32	2.33	2.32	2.32	2.32	2.32	2.32	-
29年度	月末在庫数量	6.1	6.2	5.9	6.0	6.0	6.1	6.7	6.8	7.0	6.9	6.4	6.4	6.4	▲4.5
	平均世帯人員	2.33	2.32	2.33	2.33	2.32	2.33	2.32	2.32	2.32	2.32	2.32	2.32	2.32	-
28年度	月末在庫数量	6.5	6.4	6.2	6.2	6.2	6.2	6.7	7.0	7.7	7.5	6.7	6.6	6.7	1.5
	平均世帯人員	2.41	2.41	2.41	2.41	2.41	2.41	2.41	2.41	2.41	2.41	2.41	2.41	2.41	-
27年度	月末在庫数量	6.0	6.2	6.2	6.3	6.4	6.6	6.9	7.1	7.3	7.1	6.8	6.6	6.6	▲4.3
	平均世帯人員	2.40	2.40	2.40	2.40	2.40	2.40	2.41	2.41	2.40	2.41	2.41	2.41	2.40	-

(注) 1. 地域ごとの世帯人員構成比が27～28年度はH22国勢調査、29～2年度はH27国勢調査「世帯人員構成比」に沿うようウェイトバック集計を実施した上で集計した。

2. 平均世帯人員は、各月の有効調査世帯の平均人員数である。

## ■ [参考] 1人1ヵ月当たり精米消費量の推移(平成31年4月～令和2年5月)

(単位: 精米g/人, %)

	1ヵ月当たり消費量		家庭内消費量		中・外食消費量	
		対前年 同月比		対前年 同月比		対前年 同月比
平成31年4月	4,923	1.9	3,233	▲ 4.4	1,690	16.9
令和元年5月	4,851	5.6	3,212	0.6	1,640	17.1
6月	4,615	1.1	3,124	▲ 2.6	1,491	9.6
7月	4,497	3.9	3,059	1.4	1,438	9.9
8月	4,223	0.9	2,782	▲ 4.5	1,441	13.1
9月	4,305	0.3	2,844	▲ 6.4	1,461	16.6
10月	4,887	10.3	3,286	5.3	1,601	22.1
11月	4,832	4.9	3,294	1.4	1,538	13.4
12月	4,536	3.0	3,040	▲ 0.8	1,496	11.6
2年1月	4,561	8.9	3,050	5.3	1,510	17.0
2月	4,666	4.5	3,234	1.6	1,432	11.6
3月	4,612	9.2	3,209	9.1	1,403	9.4
4月	5,085	3.3	3,609	11.6	1,476	▲ 12.7
5月	4,956	2.2	3,477	8.3	1,479	▲ 9.8

(注) 四捨五入の関係で合計と内訳が合わない場合がある。

### <次回の公表スケジュール>

調査月		公表予定日時	
令和2年	6月分	令和2年	7月27日 16時

※ 集計処理の都合により、公表スケジュールを変更することがあります。  
その際は改めて当機構ホームページにてお知らせします。

米穀機構ホームページ「米ネット」(<http://www.komenet.jp/>)にて公表します。

本件に関するお問い合わせ先

〒103-0001  
東京都中央区日本橋小伝馬町15-15  
公益社団法人 米穀安定供給確保支援機構  
情報部 Tel.03-4334-2161

担当：藤原 小野塚