

米の消費動向調査結果（平成31年4月分）

公益社団法人米穀安定供給確保支援機構（米穀機構）では、米の消費状況を把握するため、全国の消費世帯モニターを対象とした「米の消費動向調査」を毎月行っています。平成31年4月分の調査結果の概要は次のとおりです。

- モニター世帯の平均1人1ヵ月当たり精米消費量は4,923グラム、うち家庭内消費量は3,233グラム、中食・外食の消費量は1,690グラム
- 精米購入・入手経路は「スーパーマーケット」、「家族・知人などから無償で入手」、「生協」の順番
- 家庭内の月末在庫数量は6.0キログラム

【調査概要】

全国の消費世帯モニターを対象にインターネットを利用して調査した。

家庭内消費量については、調査当月の月初と月末の精米在庫量及び精米購入数量並びに世帯人員から推計、中食・外食の消費量については調査当月の家庭炊飯以外で食べた米飯の数量から推計した。なお各消費量は世帯ごとの推計値を算術平均したもの。

（参考）米の消費動向調査のしくみ <http://www.komenet.jp/pdf/chousa%20method.pdf>

平成31年4月分の有効調査世帯数は2,087世帯であった。

集計に際しては、地域毎に世帯人員構成比が平成27年国勢調査「世帯人員構成比」に沿うよう調整した上で推計した。

米の消費動向調査結果(平成31年4月分)

※地域ごとの世帯人員構成比が、H27国勢調査「世帯人員構成比」に沿うようウェイトバック集計を実施した上で推計(注:H29年度調査からH27国勢調査結果を集計に用いている)

■ 1人1ヵ月当たり精米消費量

<算出方法>

◆「1人1ヵ月当たり家庭内消費量」

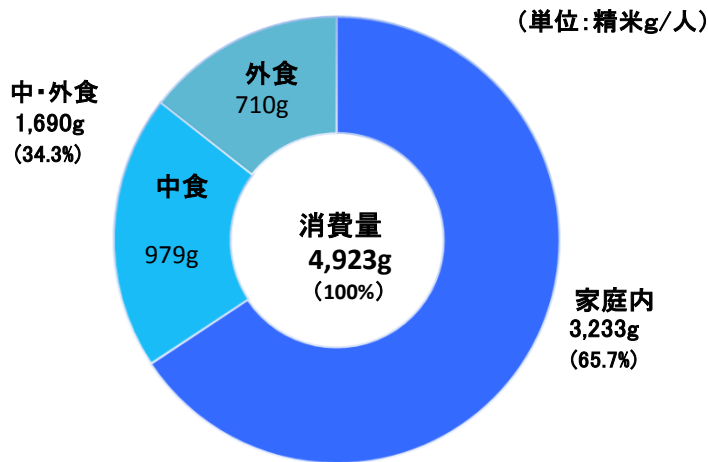
[(月初精米在庫量)+(1ヵ月間購入・入手精米量)-(月末精米在庫量)]÷世帯人員による1ヵ月分の消費量を30日分へ補正

◆「1人1ヵ月当たり中・外食消費量」

「(普通サイズのお茶碗1杯)=(精米65g)」として7日分の合計消費量から、1ヵ月分(30日分)の消費量を推計

		消費量			
n=			比率		
1人1ヵ月当たり	(2087)	4,923	100.0%		
家庭内	(2087)	3,233	65.7%		
中・外食	(2087)	1,690	34.3%	(100.0%)	
中食	(2087)	979	19.9%	(57.9%)	
外食	(2087)	710	14.4%	(42.0%)	

(注) 四捨五入の関係で合計と内訳が合わない場合がある。



[参考] 1人1ヵ月当たり精米消費量の推移

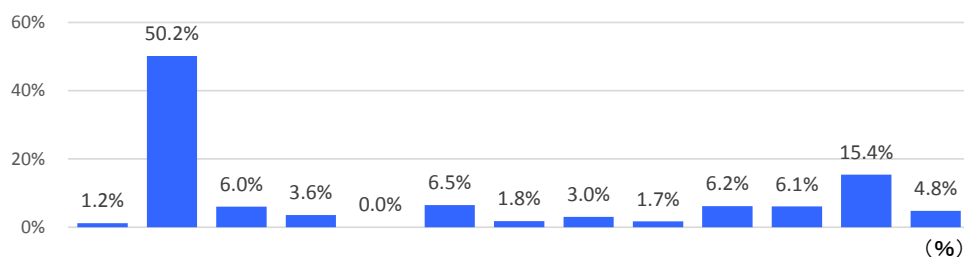
	1ヵ月当たり消費量			家庭内消費量			中・外食消費量		
	消費量	シェア	対前年同月比	消費量	シェア	対前年同月比	消費量	シェア	対前年同月比
平成31年4月	4,923	100.0	▲ 1.9	3,233	65.7	▲ 4.4	1,690	34.3	▲ 16.9
平成30年度	4,426	100.0	▲ 3.8	3,100	70.0	▲ 5.0	1,326	30.0	▲ 1.1
平成29年度	4,603	100.0	▲ 1.3	3,262	70.9	▲ 1.6	1,341	29.1	▲ 7.6
平成28年度	4,663	100.0	▲ 6.3	3,212	68.9	▲ 6.1	1,451	31.1	▲ 6.7
平成27年度	4,386	100.0	▲ 3.7	3,027	69.0	▲ 5.9	1,360	31.0	▲ 1.6
平成26年度	4,554	100.0	▲ 2.0	3,216	70.6	▲ 7.5	1,338	29.4	▲ 9.2

(注)1. 平成26～30年度は各年4月から翌年3月までの平均値である。

2. 四捨五入の関係で合計と内訳が合わない場合がある。

3. 前年度と今年度の推移を参考として4ページに掲載している。

■精米購入・入手経路（購入人数割合（複数回答））



	デパート	スーパーマーケット	ドラッグストア	ディスカウントストア	コンビニエンスストア	（生協、共同購入含む）	（農協、共同購入含む）	米穀専門店	産地直売所	生産者から直接購入	インターネットショップ	家族・知人などから無償で入手	その他	
平成31年4月 (n=1012)	1.2	50.2	6.0	3.6	0.0	6.5	1.8	3.0	1.7	6.2	6.1	15.4	4.8	
平成30年度	—	1.4	52.7	4.8	2.8	0.2	6.5	1.2	2.7	2.2	6.0	9.8	14.8	2.3
平成29年度	—	1.4	49.4	4.3	3.1	0.3	6.9	1.6	2.8	2.0	7.1	10.0	16.2	2.5
平成28年度	—	1.5	49.7	3.7	2.8	0.5	8.1	1.5	2.7	1.8	6.2	9.6	17.2	3.2
平成27年度	—	1.8	48.1	3.7	2.5	0.2	7.8	1.0	3.7	1.5	5.2	9.7	20.3	2.6
平成26年度	—	1.2	48.7	4.1	2.4	0.2	8.2	1.5	3.5	2.0	6.7	8.7	19.5	2.6

(注) 平成26～30年度は各年4月から翌年3月までの平均値である。

■精米購入経路別の購入単価（複数回答）



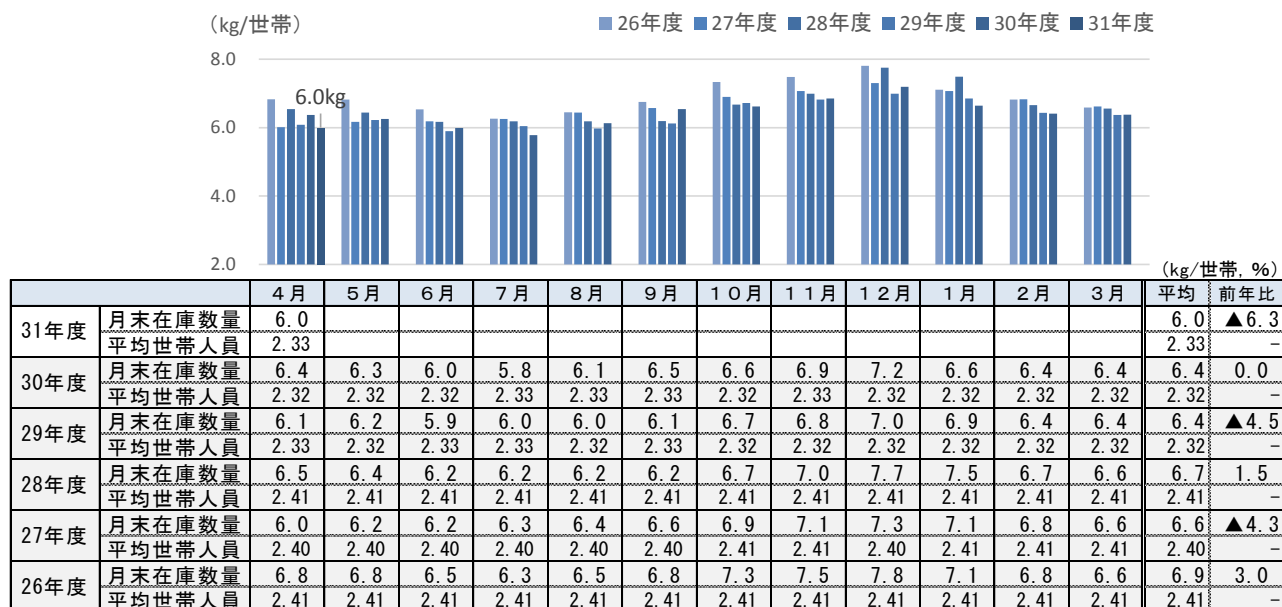
	デパート	スーパーマーケット	ドラッグストア	ディスカウントストア	コンビニエンスストア	（生協、共同購入含む）	（農協、共同購入含む）	米穀専門店	産地直売所	生産者から直接購入	インターネットショップ
平成31年4月 (n=2087)	632	396	355	313	*330	391	445	454	424	360	471

(注)1. デパート、スーパーマーケット、生協は、実店舗の購入単価であり、インターネットを利用した購入は含まない。

2. 購入単価は消費税を除く本体価格である。

3. 表中の*付きの購入単価は、「精米購入・入手経路」の割合が1%に満たないため参考値とする。

■家庭内の月末在庫数量



(注) 1. 地域ごとの世帯人員構成比が26～28年度はH22国勢調査、29～31年度はH27国勢調査「世帯人員構成比」に沿うようウェイトバック集計を実施した上で集計した。
 2. 平均世帯人員は、各月の有効調査世帯の平均人員数である。

■ [参考] 1人1ヵ月当たり精米消費量の推移(平成30年4月～平成31年4月)

	1ヵ月当たり消費量		家庭内消費量		中・外食消費量	
		対前年同月比		対前年同月比		対前年同月比
平成30年4月	4,829	▲4.0	3,383	▲4.4	1,446	▲2.8
5月	4,594	▲4.5	3,194	▲7.2	1,400	2.3
6月	4,567	▲4.9	3,207	▲5.2	1,360	▲4.2
7月	4,327	▲2.2	3,018	▲2.7	1,309	▲0.9
8月	4,187	▲3.5	2,913	▲4.8	1,274	▲0.5
9月	4,290	▲3.9	3,037	▲3.7	1,253	▲4.4
10月	4,431	▲5.9	3,120	▲6.5	1,311	▲4.4
11月	4,605	▲2.8	3,249	▲3.1	1,356	▲2.2
12月	4,403	▲0.4	3,063	▲1.0	1,340	0.8
31年1月	4,187	▲4.9	2,896	▲8.6	1,291	4.5
2月	4,466	▲4.2	3,183	▲6.0	1,283	0.5
3月	4,225	▲4.6	2,942	▲5.8	1,283	▲1.8
4月	4,923	1.9	3,233	▲4.4	1,690	16.9

(注) 四捨五入の関係で合計と内訳が合わない場合がある。

<次回の公表スケジュール>

調査月		公表予定	
令和元年	5月分	令和元年	6月25日 16時

米穀機構ホームページ「米ネット」(<http://www.komenet.jp/>)にて公表します。

本件に関するお問い合わせ先

〒103-0001

東京都中央区日本橋小伝馬町15-15

公益社団法人 米穀安定供給確保支援機構
情報部 TEL03-4334-2161

担当：藤原 小野塚