

米の消費動向調査結果（平成30年3月分）

公益社団法人米穀安定供給確保支援機構（米穀機構）では、米の消費状況を把握するため、全国の消費世帯モニターを対象とした「米の消費動向調査」を毎月行っています。平成30年3月分の調査結果の概要は次のとおりです。

- モニター世帯の平均1人1ヵ月当たり精米消費量は4,431グラム、うち家庭内消費量は3,124グラム、中食・外食の消費量は1,307グラム
- 精米購入・入手経路は「スーパーマーケット」、「家族・知人などから無償で入手」、「インターネットショップ」の順番（前月同）
- 精米購入の際の重視点は「価格」、「品種」、「産地」の順番（前月同）
- 家庭内の月末在庫数量は6.4キログラム

【調査概要】

全国の消費世帯モニターを対象にインターネットを利用して調査した。

家庭内消費量については、調査当月の月初と月末の精米在庫量及び精米購入数量並びに世帯人員から推計、中食・外食の消費量については調査当月の家庭炊飯以外で食べた米飯の数量から推計した。なお各消費量は世帯ごとの推計値を算術平均したもの。

（参考）米の消費動向調査のしくみ <http://www.komenet.jp/pdf/chousa%20method.pdf>

平成30年3月分の有効調査世帯数は1,984世帯であった。

集計に際しては、地域毎に世帯人員構成比が平成27年国勢調査「世帯人員構成比」に沿うよう調整した上で推計した。

米の消費動向調査結果(平成30年3月分)

※地域ごとの世帯人員構成比が、H27国勢調査「世帯人員構成比」に沿うようウェイトバック集計を実施した上で推計(注: H29年度調査からH27国勢調査結果を集計に用いている)

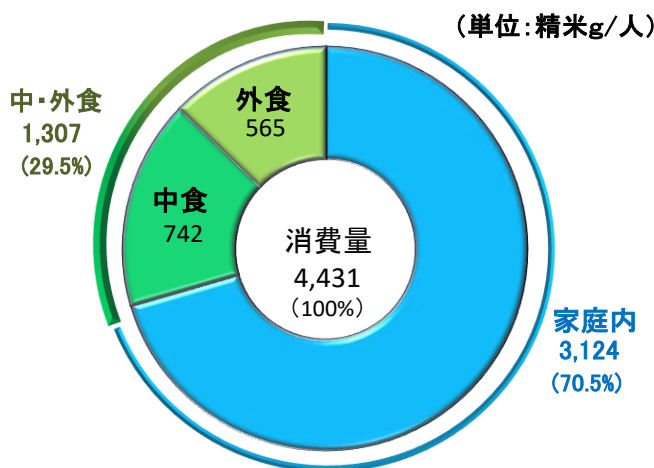
■ 1人1か月当たり精米消費量

<算出方法>

- ◆「1人1か月当たり家庭内消費量」
 $[(\text{月初精米在庫量}) + (\text{1か月間購入・入手精米量}) - (\text{月末精米在庫量})] \div \text{世帯人員}$
 による1か月分の消費量を30日分へ補正
- ◆「1人1か月当たり中・外食消費量」
 「(普通サイズのお茶碗1杯) = (精米65g)」として7日分の合計消費量から、
 1か月分(30日分)の消費量を推計

		消費量		比率	
n=					
1人1か月当たり	(1984)	4,431	100.0%		
家庭内	(1984)	3,124	70.5%		(100.0%)
中・外食	(1984)	1,307	29.5%		(56.8%)
中食	(1984)	742	16.7%		(43.2%)
外食	(1984)	565	12.8%		

(注) 四捨五入の関係で合計と内訳が合わない場合がある。

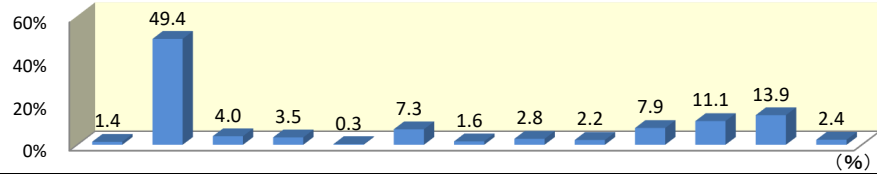


[参考] 1人1か月当たり精米消費量の推移

	1か月当たり消費量			家庭内消費量			中・外食消費量		
	シェア	対前年 同月比		シェア	対前年 同月比		シェア	対前年 同月比	
平成30年3月	4,431	100.0	▲ 2.5	3,124	70.5	▲ 0.1	1,307	29.5	▲ 7.8
平成30年2月	4,662	100.0	▲ 3.8	3,386	72.6	▲ 1.5	1,276	27.4	▲ 9.2
平成30年1月	4,404	100.0	▲ 0.2	3,169	72.0	3.7	1,235	28.0	▲ 8.9
平成29年12月	4,422	100.0	▲ 2.1	3,093	69.9	▲ 0.8	1,329	30.1	▲ 4.9
平成29年11月	4,739	100.0	2.1	3,353	70.8	3.4	1,386	29.2	▲ 1.1
平成29年10月	4,709	100.0	1.1	3,338	70.9	3.5	1,371	29.1	▲ 4.5
平成29年9月	4,466	100.0	▲ 3.1	3,155	70.6	▲ 0.7	1,311	29.4	▲ 8.4
平成29年8月	4,340	100.0	▲ 4.4	3,060	70.5	▲ 1.5	1,280	29.5	▲ 10.8
平成29年7月	4,424	100.0	▲ 1.9	3,103	70.1	2.6	1,321	29.9	▲ 11.2
平成29年6月	4,802	100.0	▲ 0.1	3,382	70.4	3.6	1,420	29.6	▲ 7.7
平成29年5月	4,812	100.0	▲ 1.2	3,443	71.6	3.0	1,369	28.4	▲ 10.1
平成29年4月	5,028	100.0	0.5	3,540	70.4	3.4	1,488	29.6	▲ 5.9
平成29年度	4,603	100.0	▲ 1.3	3,262	70.9	1.6	1,341	29.1	▲ 7.6
平成28年度	4,663	100.0	6.3	3,212	68.9	6.1	1,451	31.1	6.7
平成27年度	4,386	100.0	▲ 3.7	3,027	69.0	▲ 5.9	1,360	31.0	1.6
平成26年度	4,554	100.0	2.0	3,216	70.6	7.5	1,338	29.4	▲ 9.2
平成25年度	4,466	100.0	▲ 9.0	2,993	67.0	▲ 10.7	1,473	33.0	▲ 5.5
平成24年度	4,909	100.0	1.4	3,351	68.3	4.4	1,558	31.7	▲ 4.4

- (注) 1. 平成24～29年度は各年4月から翌年3月までの平均値である。
 2. 四捨五入の関係で合計と内訳が合わない場合がある。
 3. 前年度と今年度の推移を参考として5ページに掲載している。

■精米購入・入手経路（購入人数割合（複数回答））



年次	n	デパート	スーパーマーケット	ドラッグストア	ディスカウントストア	コンビニエンスストア	（生協、共同購入含む）	農協（店舗、共同購入含む）	米穀専門店	産地直売所	生産者から直接購入	インターネットショップ	無償で入手（家族・知人などから）	その他
平成30年3月	(1355)	1.4	49.4	4.0	3.5	0.3	7.3	1.6	2.8	2.2	7.9	11.1	13.9	2.4
平成30年2月	(1266)	1.3	48.5	5.4	3.0	0.3	7.3	1.8	2.7	3.0	6.8	8.8	15.5	3.4
平成30年1月	(1366)	1.1	49.0	3.9	2.7	0.7	5.0	1.5	2.4	2.1	7.9	9.8	17.4	3.4
平成29年12月	(1455)	1.1	46.4	4.6	3.7	0.4	5.8	1.2	2.7	1.8	8.2	10.9	19.4	2.4
平成29年11月	(1443)	1.4	46.2	4.6	3.3	0.3	5.9	1.7	2.7	2.9	7.4	8.9	20.6	3.7
平成29年10月	(1510)	1.3	50.6	4.0	2.5	0.1	6.4	1.3	2.8	1.9	8.8	8.7	18.6	2.4
平成29年9月	(1091)	1.1	50.5	3.6	3.8	0.6	7.7	1.8	2.6	1.9	6.6	9.8	18.1	1.4
平成29年8月	(1083)	2.2	49.8	5.5	3.1	0.1	7.8	1.8	3.0	1.5	6.2	9.6	14.4	1.7
平成29年7月	(1142)	1.9	50.8	3.8	2.3	0.1	8.1	1.6	2.8	1.5	6.6	10.2	14.2	1.9
平成29年6月	(1156)	1.5	48.8	3.7	2.1	0.6	6.6	1.9	3.0	1.9	6.2	12.9	15.5	2.8
平成29年5月	(1270)	0.8	50.9	5.1	3.6	0.7	7.4	1.6	2.7	1.6	6.0	10.1	14.8	2.0
平成29年4月	(1184)	1.4	51.6	3.7	3.0	0.1	7.7	1.7	3.8	2.0	6.8	9.1	12.7	2.4
平成29年度	—	1.4	49.4	4.3	3.1	0.3	6.9	1.6	2.8	2.0	7.1	10.0	16.2	2.5
平成28年度	—	1.5	49.7	3.7	2.8	0.5	8.1	1.5	2.7	1.8	6.2	9.6	17.2	3.2
平成27年度	—	1.8	48.1	3.7	2.5	0.2	7.8	1.0	3.7	1.5	5.2	9.7	20.3	2.6
平成26年度	—	1.2	48.7	4.1	2.4	0.2	8.2	1.5	3.5	2.0	6.7	8.7	19.5	2.6
平成25年度	—	0.7	47.4	3.8	2.8	0.3	7.1	1.6	3.8	1.8	6.8	10.0	20.8	1.6
平成24年度	—	1.0	45.1	4.3	3.4	0.3	7.8	1.8	4.2	1.8	7.0	7.4	22.9	2.0

（注）平成24～29年度は各年4月から翌年3月までの平均値である。

【参考】精米購入・入手経路別の購入数量（購入数量割合）

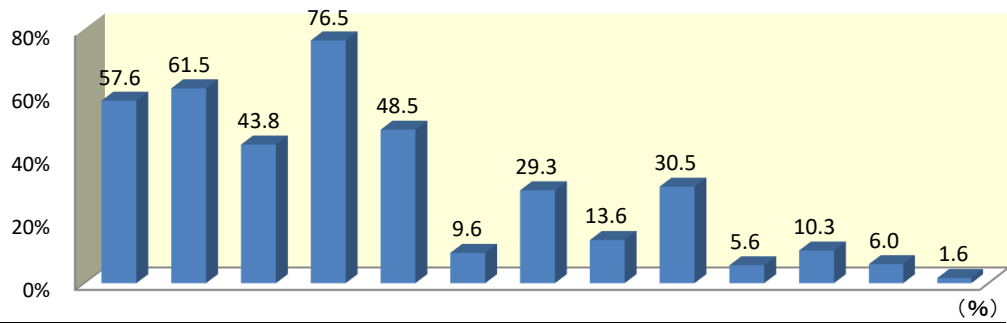
購入経路	H29.4月 (n=1184)			H29.5月 (n=1270)			H29.6月 (n=1156)			H29.7月 (n=1142)					
	購入数量	比率	世帯平均購入数量 前年同月比	購入数量	比率	世帯平均購入数量 前年同月比	購入数量	比率	世帯平均購入数量 前年同月比	購入数量	比率	世帯平均購入数量 前年同月比			
デパート	100	0.9	6.2 ▲16.2	67	0.5	6.7 ▲10.7	137	1.3	8.1	22.7	122	1.1	5.8 ▲12.1		
スーパーマーケット	4,802	42.4	7.9 ▲3.7	5,083	41.5	7.9 ▲2.5	4,429	40.8	7.9	0.0	4,637	42.1	8.0 ▲1.2		
ドラッグストア	394	3.5	9.0	2.3	499	4.1	7.8 ▲25.7	399	3.7	9.3	▲8.8	383	3.5	8.8 ▲3.3	
ディスカウントストア	295	2.6	8.2 ▲22.6	373	3.0	8.2 ▲10.9	195	1.8	8.0	▲27.9	246	2.2	9.3 3.3		
コンビニエンスストア	7	0.1	5.5	0.0	20	0.2	2.2 ▲74.1	15	0.1	2.2 ▲73.8	4	0.04	4.2 ▲46.8		
生協（店舗、共同購入含む）	694	6.1	7.7 ▲14.4	661	5.4	7.0 ▲17.6	547	5.0	7.2 ▲12.2	716	6.5	7.8 ▲7.1			
農協（店舗、共同購入含む）	243	2.1	12.0	31.9	233	1.9	11.2	20.4	231	2.1	10.4	9.5	189	1.7	10.5 38.2
米穀専門店	356	3.1	8.0 ▲32.2	364	3.0	10.7	0.0	365	3.4	10.5	▲26.6	293	2.7	9.2 ▲24.6	
産地直売所	257	2.3	10.8	4.9	231	1.9	11.5	▲5.0	206	1.9	9.6	▲33.3	175	1.6	10.2 14.6
生産者から直接購入	1,545	13.7	19.3	8.4	1,308	10.7	17.2	0.0	1,280	11.8	17.9	2.3	1,509	13.7	20.1 34.0
インターネットショップ	1,118	9.9	10.4	▲8.8	1,347	11.0	10.5	2.9	1,349	12.4	9.1	▲9.0	1,210	11.0	10.4 6.1
家族・知人などから無償で入手	1,503	13.3	10.0	▲7.4	2,056	16.8	11.0	▲1.8	1,696	15.6	9.5	▲2.1	1,519	13.8	9.4 ▲13.8

購入経路	H29.8月 (n=1083)			H29.9月 (n=1091)			H29.10月 (n=1510)			H29.11月 (n=1443)					
	購入数量	比率	世帯平均購入数量 前年同月比	購入数量	比率	世帯平均購入数量 前年同月比	購入数量	比率	世帯平均購入数量 前年同月比	購入数量	比率	世帯平均購入数量 前年同月比			
デパート	153	1.5	6.6	1.5	75	0.7	6.3	10.5	231	1.5	11.7	48.1	110	0.7	5.5 ▲24.7
スーパーマーケット	4,376	41.9	8.2 ▲1.2	4,266	40.2	7.8 ▲1.3	5,789	36.7	7.6	▲3.8	5,492	37.4	8.3	1.2	
ドラッグストア	435	4.2	7.4 ▲10.8	299	2.8	7.5 ▲22.7	526	3.3	8.6	▲3.4	510	3.5	7.6 ▲9.5		
ディスカウントストア	256	2.4	7.6 ▲22.4	339	3.2	8.1 ▲16.5	349	2.2	9.3	▲12.3	439	3.0	9.1 ▲5.2		
コンビニエンスストア	13	0.1	10.7	▲0.9	28	0.3	4.7 ▲28.8	4	0.03	4.4	▲24.1	20	0.1	5.2 ▲16.1	
生協（店舗、共同購入含む）	621	5.9	7.4	0.0	625	5.9	7.5	2.7	698	4.4	7.3	▲2.7	639	4.3	7.7 ▲7.2
農協（店舗、共同購入含む）	201	1.9	10.2	24.4	178	1.7	9.3	10.7	351	2.2	18.2	68.5	240	1.6	9.7 4.3
米穀専門店	316	3.0	9.7 ▲11.0	296	2.8	10.6	▲7.0	440	2.8	10.6	▲8.6	455	3.1	11.5 ▲3.4	
産地直売所	145	1.4	8.7 ▲11.2	177	1.7	8.7	▲8.4	315	2.0	10.7	2.9	300	2.0	7.2 ▲6.5	
生産者から直接購入	1,254	12.0	18.6	14.1	1,300	12.3	18.1	▲1.6	2,499	15.8	18.8	▲9.2	1,904	13.0	17.8 ▲1.7
インターネットショップ	977	9.3	9.4	▲4.1	1,107	10.4	10.4	10.6	1,313	8.3	10.0	▲8.3	1,360	9.3	10.6 ▲3.6
家族・知人などから無償で入手	1,704	16.3	10.9	3.8	1,919	18.1	9.7	▲3.0	3,273	20.7	11.7	20.6	3,227	22.0	10.8 13.7

購入経路	H29.12月 (n=1455)			H30.1月 (n=1366)			H30.2月 (n=1266)			H30.3月 (n=1355)					
	購入数量	比率	世帯平均購入数量 前年同月比	購入数量	比率	世帯平均購入数量 前年同月比	購入数量	比率	世帯平均購入数量 前年同月比	購入数量	比率	世帯平均購入数量 前年同月比			
デパート	106	0.7	6.3	0.0	125	1.0	8.2 ▲6.8	120	1.0	7.3	▲3.9	161	1.2	8.5 60.4	
スーパーマーケット	5,420	37.1	8.1	1.3	5,172	39.8	7.7 ▲7.2	5,185	42.3	8.5	10.4	5,425	41.3	8.2 ▲1.2	
ドラッグストア	509	3.5	7.6 ▲26.9	494	3.8	9.4	▲5.1	572	4.7	8.4	13.5	436	3.3	8.0 ▲8.0	
ディスカウントストア	452	3.1	8.3	▲2.4	331	2.5	9.0	4.7	276	2.3	7.3	▲1.4	376	2.9	8.0 ▲22.3
コンビニエンスストア	40	0.3	7.4	76.2	44	0.3	4.6	▲9.8	15	0.1	4.5	45.2	23	0.2	5.2 ▲48.0
生協（店舗、共同購入含む）	583	4.0	7.0	▲7.9	536	4.1	7.9	6.8	703	5.7	7.6	▲1.3	654	5.0	6.7 ▲13.0
農協（店舗、共同購入含む）	227	1.6	12.8	21.9	197	1.5	9.5	▲34.5	276	2.3	11.9	9.2	235	1.8	10.8 ▲15.0
米穀専門店	494	3.4	12.6	11.5	332	2.6	10.1	▲14.4	420	3.4	12.2	19.6	461	3.5	12.2 2.5
産地直売所	238	1.6	9.1	▲19.5	234	1.8	8.0	▲18.4	293	2.4	7.8	5.4	279	2.1	9.2 7.0
生産者から直接購入	2,084	14.3	17.5	1.2	1,780	13.7	16.5	▲2.4	1,443	11.8	16.8	▲8.2	1,877	14.3	17.6 ▲7.9
インターネットショップ	1,590	10.9	10.0	▲20.0	1,432	11.0	10.7	15.1	1,127	9.2	10.2	▲15.0	1,478	11.2	9.8 ▲5.8
家族・知人などから無償で入手	2,850	19.5	10.1	2.0	2,331	17.9	9.8	0.0	1,829	14.9	9.3	▲7.9	1,737	13.2	9.2 ▲4.2

（注）1. 地域ごとの世帯人員構成比がH27国勢調査「世帯人員構成比」に沿うようウェイトバック集計を実施した上で集計した。
2. 世帯平均購入数量は、精米を購入した世帯の平均購入数量である。
3. 四捨五入の関係で比率欄の合計と内訳が合わない場合がある。

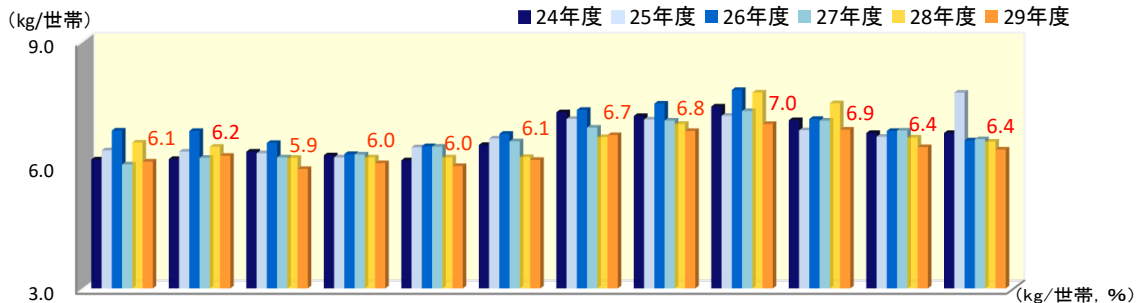
■精米購入時・重視点(複数回答)



n=	産地	品種	年産	価格	食味(おいしさ)	適量感	安全性	無洗米	精米年月日	栽培方法	製造販売業者	販売店	その他	
平成30年3月 (1984)	57.6	61.5	43.8	76.5	48.5	9.6	29.3	13.6	30.5	5.6	10.3	6.0	1.6	
平成30年2月 (2039)	58.8	58.9	44.8	75.0	51.2	10.5	29.4	13.7	29.3	5.2	10.1	4.9	1.8	
平成30年1月 (2095)	59.2	59.8	44.7	75.1	47.0	10.8	29.3	13.7	27.9	4.6	10.7	5.6	1.8	
平成29年12月 (2165)	58.1	61.3	43.1	74.1	47.0	9.1	26.8	13.2	28.0	4.6	8.7	4.3	1.8	
平成29年11月 (2259)	56.6	60.2	43.0	72.9	48.7	9.5	28.6	12.1	28.1	5.7	8.3	5.3	2.3	
平成29年10月 (2377)	57.0	59.5	43.0	73.7	48.4	10.8	26.5	11.8	28.2	5.2	7.8	5.4	3.4	
平成29年9月 (1643)	58.8	60.7	41.6	74.5	48.2	8.7	27.0	14.1	28.3	4.9	8.6	6.3	1.9	
平成29年8月 (1695)	58.0	59.8	40.7	74.1	46.3	9.0	27.7	13.8	27.3	5.0	9.5	5.9	1.7	
平成29年7月 (1759)	57.9	60.0	39.9	74.2	47.5	8.3	26.8	14.1	25.7	4.0	8.5	5.6	1.9	
平成29年6月 (1835)	60.1	61.1	38.5	74.5	47.6	9.5	27.3	13.1	24.5	4.2	8.7	5.5	2.1	
平成29年5月 (1939)	58.0	58.4	38.8	74.3	47.5	9.3	28.4	13.1	25.5	4.5	8.1	5.7	1.9	
平成29年4月 (2099)	59.5	57.1	37.1	74.2	47.6	7.8	27.9	14.3	25.8	4.2	7.2	5.5	2.7	
平成29年度	-	58.3	59.9	41.6	74.4	47.9	9.4	27.9	13.4	27.4	4.8	8.9	5.5	2.1
平成28年度	-	58.3	59.5	41.3	73.9	49.2	8.9	28.2	12.0	25.7	4.6	8.1	4.9	1.6
平成27年度	-	60.5	59.7	43.1	75.5	48.7	9.6	29.8	12.0	27.2	5.0	8.5	5.4	1.6
平成26年度	-	60.2	58.0	42.5	76.3	49.7	8.5	32.6	12.1	27.0	5.3	9.0	5.6	1.4
平成25年度	-	56.7	54.2	38.7	76.6	47.3	8.6	31.6	11.9	24.0	4.6	8.1	4.1	2.1
平成24年度	-	53.8	51.4	36.8	74.5	49.0	9.0	32.4	11.4	23.9	5.2	8.0	4.6	2.5

(注) 平成24~29年度は各年4月から翌年3月までの平均値である。

■家庭内の月末在庫数量



年度	4月	5月	6月	7月	8月	9月	10月	11月	12月	1月	2月	3月	平均	前年比
29年度	6.1	6.2	5.9	6.0	6.0	6.1	6.7	6.8	7.0	6.9	6.4	6.4	6.4	▲4.5
28年度	6.5	6.4	6.2	6.2	6.2	6.2	6.7	7.0	7.7	7.5	6.7	6.6	6.7	1.5
27年度	6.0	6.2	6.2	6.3	6.4	6.6	6.9	7.1	7.3	7.1	6.8	6.6	6.6	▲4.3
26年度	6.8	6.8	6.5	6.3	6.5	6.8	7.3	7.5	7.8	7.1	6.8	6.6	6.9	3.0
25年度	6.4	6.3	6.3	6.2	6.4	6.6	7.1	7.1	7.2	6.8	6.7	7.7	6.7	0.0
24年度	6.1	6.1	6.3	6.2	6.1	6.5	7.3	7.2	7.4	7.1	6.8	6.8	6.7	▲8.2

(注) 1. 地域ごとの世帯人員構成比が24~28年度はH22国勢調査、29年度はH27国勢調査「世帯人員構成比」に沿うようウェイトバック集計を実施した上で集計した。

2. 平均世帯人員は、各月の有効調査世帯の平均人員数である。

【参考】平成29年度 年間集計表 (H29.4~H30.3)

■ 1人1ヵ月当たり精米消費量 <家庭内+中・外食>

(単位:精米g/人、%)

	n=	H29.4	H29.5	H29.6	H29.7	H29.8	H29.9	H29.10	H29.11	H29.12	H30.1	H30.2	H30.3	年度平均		
		(2099)	(1939)	(1835)	(1759)	(1695)	(1643)	(2377)	(2259)	(2165)	(2095)	(2039)	(1984)	(1991)	前年比	前年度平均 (1977)
全国		5,028	4,812	4,802	4,424	4,340	4,466	4,709	4,739	4,422	4,404	4,662	4,431	4,603	▲1.3	4,663
家庭内		3,540	3,443	3,382	3,103	3,060	3,155	3,338	3,353	3,093	3,169	3,386	3,124	3,262	1.6	3,212
中・外食		1,488	1,369	1,420	1,321	1,280	1,311	1,371	1,386	1,329	1,235	1,276	1,307	1,341	▲7.6	1,451
中食		908	833	871	751	731	740	782	801	750	700	715	742	777	▲8.8	852
外食		580	536	549	570	549	571	589	585	579	535	561	565	564	▲5.8	599

■ 精米購入・入手経路 (購入人数割合(複数回答))

【H29年度 平均順】

(単位:%)

順位	前年	n=	H29.4	H29.5	H29.6	H29.7	H29.8	H29.9	H29.10	H29.11	H29.12	H30.1	H30.2	H30.3	年度平均	前年度平均
			(1184)	(1270)	(1156)	(1142)	(1083)	(1091)	(1510)	(1443)	(1455)	(1366)	(1266)	(1355)	(1277)	(1265)
1	1	スーパーマーケット	51.6	50.9	48.8	50.8	49.8	50.5	50.6	46.2	46.4	49.0	48.5	49.4	49.4	49.7
2	2	家族・知人などから無償で入手	12.7	14.8	15.5	14.2	14.4	18.1	18.6	20.6	19.4	17.4	15.5	13.9	16.2	17.2
3	3	インターネットショップ	9.1	10.1	12.9	10.2	9.6	9.8	8.7	8.9	10.9	9.8	8.8	11.1	10.0	9.6
4	5	生産者から直接購入	6.8	6.0	6.2	6.6	6.2	6.6	8.8	7.4	8.2	7.9	6.8	7.9	7.1	6.2
5	4	生協(店舗、共同購入含む)	7.7	7.4	6.6	8.1	7.8	7.7	6.4	5.9	5.8	5.0	7.3	7.3	6.9	8.1
6	6	ドラッグストア	3.7	5.1	3.7	3.8	5.5	3.6	4.0	4.6	4.6	3.9	5.4	4.0	4.3	3.7
7	8	ディスカウントストア	3.0	3.6	2.1	2.3	3.1	3.8	2.5	3.3	3.7	2.7	3.0	3.5	3.1	2.8
8	9	米穀専門店	3.8	2.7	3.0	2.8	3.0	2.6	2.8	2.7	2.7	2.4	2.7	2.8	2.8	2.7
9	7	その他	2.4	2.0	2.8	1.9	1.7	1.4	2.4	3.7	2.4	3.4	3.4	2.4	2.5	3.2
10	10	産地直売所	2.0	1.6	1.9	1.5	1.5	1.9	1.9	2.9	1.8	2.1	3.0	2.2	2.0	1.8
11	12	農協(店舗、共同購入含む)	1.7	1.6	1.9	1.6	1.8	1.8	1.3	1.7	1.2	1.5	1.8	1.6	1.6	1.5
12	11	デパート	1.4	0.8	1.5	1.9	2.2	1.1	1.3	1.4	1.1	1.1	1.3	1.4	1.4	1.5
13	13	コンビニエンスストア	0.1	0.7	0.6	0.1	0.1	0.6	0.1	0.3	0.4	0.7	0.3	0.3	0.3	0.5

【参考】 精米購入・入手先別の購入数量

【H29年度 平均順】

(単位:kg)

順位	前年	n=	H29.4	H29.5	H29.6	H29.7	H29.8	H29.9	H29.10	H29.11	H29.12	H30.1	H30.2	H30.3	年度平均	前年度平均
			(1184)	(1270)	(1156)	(1142)	(1083)	(1091)	(1510)	(1443)	(1455)	(1366)	(1266)	(1355)	(1277)	(1265)
1	1	スーパーマーケット	4,802	5,083	4,429	4,637	4,376	4,266	5,789	5,492	5,420	5,172	5,185	5,425	5,006	5,040
2	2	家族・知人などから無償で入手	1,503	2,056	1,696	1,519	1,704	1,919	3,273	3,227	2,850	2,331	1,829	1,737	2,137	2,207
3	3	生産者から直接購入	1,545	1,308	1,280	1,509	1,254	1,300	2,499	1,904	2,084	1,780	1,443	1,877	1,649	1,421
4	4	インターネットショップ	1,118	1,347	1,349	1,210	977	1,107	1,313	1,360	1,590	1,432	1,127	1,478	1,284	1,291
5	5	生協(店舗、共同購入含む)	694	661	547	716	621	625	698	639	583	536	703	654	640	807
6	6	ドラッグストア	394	499	399	383	435	299	526	510	509	494	572	436	455	432
7	7	米穀専門店	356	364	365	293	316	296	440	455	494	332	420	461	383	395
8	8	ディスカウントストア	295	373	195	246	256	339	349	439	452	331	276	376	327	334
9	9	産地直売所	257	231	206	175	145	177	315	300	238	234	293	279	238	220
10	10	農協(店舗、共同購入含む)	243	233	231	189	201	178	351	240	227	197	276	235	233	191
11	11	デパート	100	67	137	122	153	75	231	110	106	125	120	161	126	135
12	12	コンビニエンスストア	7	20	15	4	13	28	4	20	40	44	15	23	19	41

■精米購入時・重視点（複数回答）

【H29年度 平均順】

（単位：％）

順位	前年	n=	H29.4	H29.5	H29.6	H29.7	H29.8	H29.9	H29.10	H29.11	H29.12	H30.1	H30.2	H30.3	年度平均	前年度平均
			(2099)	(1939)	(1835)	(1759)	(1695)	(1643)	(2377)	(2259)	(2165)	(2095)	(2039)	(1984)	(1991)	(1977)
1	1	価格	74.2	74.3	74.5	74.2	74.1	74.5	73.7	72.9	74.1	75.1	75.0	76.5	74.4	73.9
2	2	品種	57.1	58.4	61.1	60.0	59.8	60.7	59.5	60.2	61.3	59.8	58.9	61.5	59.9	59.5
3	3	産地	59.5	58.0	60.1	57.9	58.0	58.8	57.0	56.6	58.1	59.2	58.8	57.6	58.3	58.3
4	4	食味(おいしさ)	47.6	47.5	47.6	47.5	46.3	48.2	48.4	48.7	47.0	47.0	51.2	48.5	47.9	49.2
5	5	年産	37.1	38.8	38.5	39.9	40.7	41.6	43.0	43.0	43.1	44.7	44.8	43.8	41.6	41.3
6	6	安全性	27.9	28.4	27.3	26.8	27.7	27.0	26.5	28.6	26.8	29.3	29.4	29.3	27.9	28.2
7	7	精米年月日	25.8	25.5	24.5	25.7	27.3	28.3	28.2	28.1	28.0	27.9	29.3	30.5	27.4	25.7
8	8	無洗米	14.3	13.1	13.1	14.1	13.8	14.1	11.8	12.1	13.2	13.7	13.7	13.6	13.4	12.0
9	9	適量感	7.8	9.3	9.5	8.3	9.0	8.7	10.8	9.5	9.1	10.8	10.5	9.6	9.4	8.9
10	10	製造販売業者	7.2	8.1	8.7	8.5	9.5	8.6	7.8	8.3	8.7	10.7	10.1	10.3	8.9	8.1
11	11	販売店	5.5	5.7	5.5	5.6	5.9	6.3	5.4	5.3	4.3	5.6	4.9	6.0	5.5	4.9
12	12	栽培方法	4.2	4.5	4.2	4.0	5.0	4.9	5.2	5.7	4.6	4.6	5.2	5.6	4.8	4.6
13	13	その他	2.7	1.9	2.1	1.9	1.7	1.9	3.4	2.3	1.8	1.8	1.8	1.6	2.1	1.6

■ [参考] 1人1ヵ月当たり精米消費量の推移(平成28年4月～平成30年3月)

(単位:精米g/人、%)

	1ヵ月当たり消費量		家庭内消費量		中・外食消費量	
		対前年 同月比		対前年 同月比		対前年 同月比
平成28年4月	5,004	2.6	3,423	2.1	1,581	3.6
5月	4,868	5.5	3,344	7.9	1,523	0.7
6月	4,805	6.4	3,266	5.2	1,538	9.0
7月	4,511	6.1	3,024	3.4	1,487	12.1
8月	4,542	8.9	3,107	7.0	1,435	13.3
9月	4,608	4.5	3,177	3.2	1,431	7.7
10月	4,659	6.4	3,224	7.0	1,435	4.8
11月	4,643	5.5	3,242	5.5	1,401	5.3
12月	4,515	8.4	3,119	9.7	1,397	5.8
29年1月	4,411	5.2	3,055	5.9	1,356	3.8
2月	4,846	9.5	3,439	10.1	1,406	8.1
3月	4,545	7.2	3,128	7.2	1,417	7.2
4月	5,028	0.5	3,540	3.4	1,488	▲5.9
5月	4,812	▲1.2	3,443	3.0	1,369	▲10.1
6月	4,802	▲0.1	3,382	3.6	1,420	▲7.7
7月	4,424	▲1.9	3,103	2.6	1,321	▲11.2
8月	4,340	▲4.4	3,060	▲1.5	1,280	▲10.8
9月	4,466	▲3.1	3,155	▲0.7	1,311	▲8.4
10月	4,709	1.1	3,338	3.5	1,371	▲4.5
11月	4,739	2.1	3,353	3.4	1,386	▲1.1
12月	4,422	▲2.1	3,093	▲0.8	1,329	▲4.9
30年1月	4,404	▲0.2	3,169	3.7	1,235	▲8.9
2月	4,662	▲3.8	3,386	▲1.5	1,276	▲9.2
3月	4,431	▲2.5	3,124	▲0.1	1,307	▲7.8

<次回の公表スケジュール>

調査月		公表予定	
平成30年	4月分	平成30年	5月25日 16時

米穀機構ホームページ「米ネット」(<http://www.komenet.jp/>)にて公表します。

本件に関するお問い合わせ先

〒103-0001

東京都中央区日本橋小伝馬町15-15

公益社団法人 米穀安定供給確保支援機構

情報部 TEL03-4334-2161