

米の消費動向調査結果（平成29年8月分）

公益社団法人米穀安定供給確保支援機構（米穀機構）では、米の消費状況を把握するため、全国の消費世帯を対象とした「米の消費動向調査」を毎月行っています。
平成29年8月分の調査結果の概要は次のとおりです。

- 「1人1ヵ月当たり精米消費量」は 4,340グラム、うち「家庭内消費量」が 3,060グラム（前月比 -43g）、「中食・外食の消費量」は 1,280グラム（前月比 -41g）
- 精米購入・入手経路は「スーパーマーケット」、「家族・知人などから無償で入手」、「インターネットショップ」の順番（前月同）
- 精米購入の際の重視点は「価格」、「品種」、「産地」の順番（前月同）
- 家庭内の月末在庫数量は 6.0キログラム

【調査概要】

全国の消費世帯を対象にインターネットを利用して調査した。
家庭内消費量については、調査当月の月初と月末の精米在庫量及び精米購入数量から把握、中食・外食の消費量については調査当月の家庭炊飯以外で食べた米飯の数量から推計した。

平成29年8月分の有効調査世帯数は1,695世帯であった。
集計に際しては、地域毎に世帯人員構成比が平成27年国勢調査「世帯人員構成比」に沿うよう調整した上で推計した。

米の消費動向調査結果(平成29年8月分)

※地域ごとの世帯人員構成比が、H27国勢調査「世帯人員構成比」に沿うようウェイトバック集計を実施した上で推計(注: H29年度調査からH27国勢調査結果を集計に用いている)

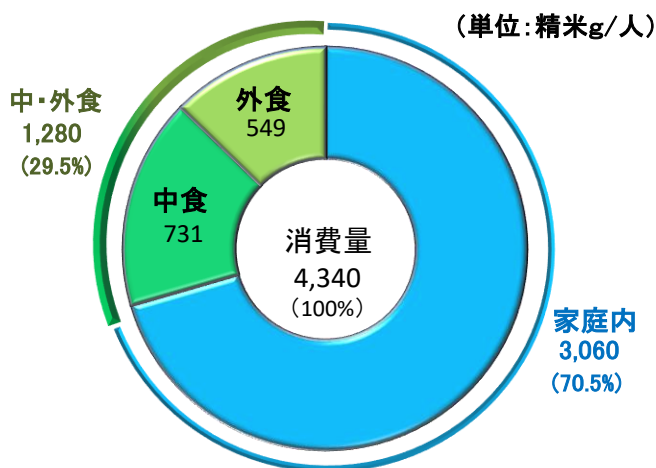
■ 1人1ヵ月当たり精米消費量

<算出方法>

- ◆「1人1ヵ月当たり家庭内消費量」
 $[(\text{月初精米在庫量}) + (\text{1ヵ月間購入・入手精米量}) - (\text{月末精米在庫量})] \div \text{世帯人員}$
 による1ヵ月分の消費量を30日分へ補正
- ◆「1人1ヵ月当たり中・外食消費量」
 「(普通サイズのお茶碗1杯) = (精米65g)」として7日分の合計消費量から、
 1ヵ月分(30日分)の消費量を推計

		(精米g/人)	
		消費量	比率
1人1ヵ月当たり	n=(1695)	4,340	100.0%
家庭内	(1695)	3,060	70.5%
中・外食	(1695)	1,280	29.5%
中食	(1695)	731	16.8%
外食	(1695)	549	12.6%

(注) 四捨五入の関係で合計と内訳が合わない場合がある。

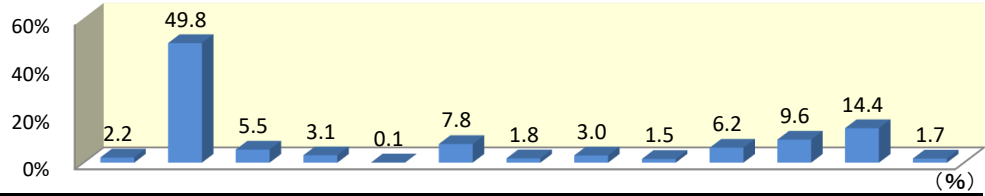


[参考] 1人1ヵ月当たり精米消費量の推移

	1ヵ月当たり消費量			家庭内消費量			中・外食消費量		
	消費量	シェア	対前年同月比	消費量	シェア	対前年同月比	消費量	シェア	対前年同月比
平成29年8月	4,340	100.0	▲ 4.4	3,060	70.5	▲ 1.5	1,280	29.5	▲ 10.8
平成29年7月	4,424	100.0	▲ 1.9	3,103	70.1	2.6	1,321	29.9	▲ 11.2
平成29年6月	4,802	100.0	▲ 0.1	3,382	70.4	3.6	1,420	29.6	▲ 7.7
平成29年5月	4,812	100.0	▲ 1.2	3,443	71.6	3.0	1,369	28.4	▲ 10.1
平成29年4月	5,028	100.0	0.5	3,540	70.4	3.4	1,488	29.6	▲ 5.9
平成28年度	4,663	100.0	6.3	3,212	68.9	6.1	1,451	31.1	6.7
平成27年度	4,386	100.0	▲ 3.7	3,027	69.0	▲ 5.9	1,360	31.0	1.6
平成26年度	4,554	100.0	2.0	3,216	70.6	7.5	1,338	29.4	▲ 9.2
平成25年度	4,466	100.0	▲ 9.0	2,993	67.0	▲ 10.7	1,473	33.0	▲ 5.5
平成24年度	4,909	100.0	1.4	3,351	68.3	4.4	1,558	31.7	▲ 4.4

- (注) 1. 平成24~28年度は各年4月から翌年3月までの平均値である。
 2. 四捨五入の関係で合計と内訳が合わない場合がある。
 3. 前年度と今年度の推移を参考として5ページに掲載している。

■精米購入・入手経路（購入人数割合（複数回答））



n=	デパート	スーパーマーケット	ドラッグストア	ディスカウントストア	コンビニエンスストア	生協（店舗、共同購入含む）	農協（店舗、共同購入含む）	米穀専門店	産地直売所	生産者から直接購入	インターネットショップ	家族・知人などから無償で入手	その他	
平成29年8月 (1083)	2.2	49.8	5.5	3.1	0.1	7.8	1.8	3.0	1.5	6.2	9.6	14.4	1.7	
平成29年7月 (1142)	1.9	50.8	3.8	2.3	0.1	8.1	1.6	2.8	1.5	6.6	10.2	14.2	1.9	
平成29年6月 (1156)	1.5	48.8	3.7	2.1	0.6	6.6	1.9	3.0	1.9	6.2	12.9	15.5	2.8	
平成29年5月 (1270)	0.8	50.9	5.1	3.6	0.7	7.4	1.6	2.7	1.6	6.0	10.1	14.8	2.0	
平成29年4月 (1184)	1.4	51.6	3.7	3.0	0.1	7.7	1.7	3.8	2.0	6.8	9.1	12.7	2.4	
平成28年度	-	1.5	49.7	3.7	2.8	0.5	8.1	1.5	2.7	1.8	6.2	9.6	17.2	3.2
平成27年度	-	1.8	48.1	3.7	2.5	0.2	7.8	1.0	3.7	1.5	5.2	9.7	20.3	2.6
平成26年度	-	1.2	48.7	4.1	2.4	0.2	8.2	1.5	3.5	2.0	6.7	8.7	19.5	2.6
平成25年度	-	0.7	47.4	3.8	2.8	0.3	7.1	1.6	3.8	1.8	6.8	10.0	20.8	1.6
平成24年度	-	1.0	45.1	4.3	3.4	0.3	7.8	1.8	4.2	1.8	7.0	7.4	22.9	2.0

(注) 平成24～28年度は各年4月から翌年3月までの平均値である。

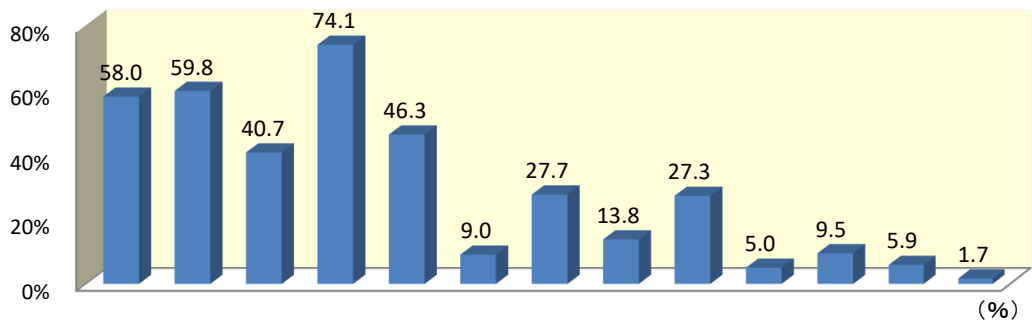
【参考】精米購入・入手経路別の購入数量（購入数量割合）

	H29.4月 (n=1184)				H29.5月 (n=1270)				H29.6月 (n=1156)				H29.7月 (n=1142)			
	購入数量	比率	世帯平均購入数量	前年同月比	購入数量	比率	世帯平均購入数量	前年同月比	購入数量	比率	世帯平均購入数量	前年同月比	購入数量	比率	世帯平均購入数量	前年同月比
デパート	100	0.9	6.2	▲16.2	67	0.5	6.7	▲10.7	137	1.3	8.1	22.7	122	1.1	5.8	▲12.1
スーパーマーケット	4,802	42.4	7.9	▲3.7	5,083	41.5	7.9	▲2.5	4,429	40.8	7.9	0.0	4,637	42.1	8.0	▲1.2
ドラッグストア	394	3.5	9.0	2.3	499	4.1	7.8	▲25.7	399	3.7	9.3	▲8.8	383	3.5	8.8	▲3.3
ディスカウントストア	295	2.6	8.2	▲22.6	373	3.0	8.2	▲10.9	195	1.8	8.0	▲27.9	246	2.2	9.3	3.3
コンビニエンスストア	7	0.1	5.5	0.0	20	0.2	2.2	▲74.1	15	0.1	2.2	▲73.8	4	0.04	4.2	▲46.8
生協（店舗、共同購入含む）	694	6.1	7.7	▲14.4	661	5.4	7.0	▲17.6	547	5.0	7.2	▲12.2	716	6.5	7.8	▲7.1
農協（店舗、共同購入含む）	243	2.1	12.0	31.9	233	1.9	11.2	20.4	231	2.1	10.4	9.5	189	1.7	10.5	38.2
米穀専門店	356	3.1	8.0	▲32.2	364	3.0	10.7	0.0	365	3.4	10.5	▲26.6	293	2.7	9.2	▲24.6
産地直売所	257	2.3	10.8	4.9	231	1.9	11.5	▲5.0	206	1.9	9.6	▲33.3	175	1.6	10.2	14.6
生産者から直接購入	1,545	13.7	19.3	8.4	1,308	10.7	17.2	0.0	1,280	11.8	17.9	2.3	1,509	13.7	20.1	34.0
インターネットショップ	1,118	9.9	10.4	▲8.8	1,347	11.0	10.5	2.9	1,349	12.4	9.1	▲9.0	1,210	11.0	10.4	6.1
家族・知人などから無償で入手	1,503	13.3	10.0	▲7.4	2,056	16.8	11.0	▲1.8	1,696	15.6	9.5	▲2.1	1,519	13.8	9.4	▲13.8

	H29.8月 (n=1083)			
	購入数量	比率	世帯平均購入数量	前年同月比
デパート	153	1.5	6.6	1.5
スーパーマーケット	4,376	41.9	8.2	▲1.2
ドラッグストア	435	4.2	7.4	▲10.8
ディスカウントストア	256	2.4	7.6	▲22.4
コンビニエンスストア	13	0.1	10.7	▲0.9
生協（店舗、共同購入含む）	621	5.9	7.4	0.0
農協（店舗、共同購入含む）	201	1.9	10.2	24.4
米穀専門店	316	3.0	9.7	▲11.0
産地直売所	145	1.4	8.7	▲11.2
生産者から直接購入	1,254	12.0	18.6	14.1
インターネットショップ	977	9.3	9.4	▲4.1
家族・知人などから無償で入手	1,704	16.3	10.9	3.8

(注) 1. 地域ごとの世帯人員構成比が「H27国勢調査「世帯人員構成比」」に沿うようウェイトバック集計を実施した上で集計した。
 2. 世帯平均購入数量は、精米を購入した世帯の平均購入数量である。
 3. 四捨五入の関係で比率欄の合計と内訳が合わない場合がある。

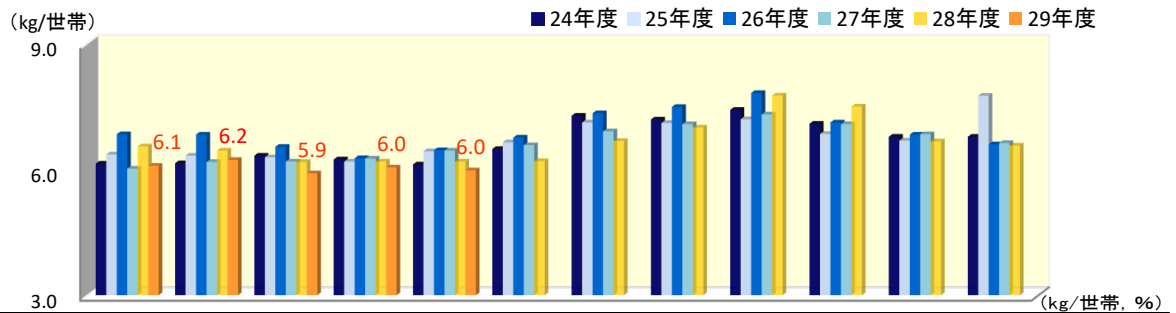
■精米購入時・重視点(複数回答)



	産地	品種	年産	価格	食味(おいしさ)	適量感	安全性	無洗米	精米年月日	栽培方法	製造販売業者	販売店	その他	
n=														
平成29年8月	(1695)	58.0	59.8	40.7	74.1	46.3	9.0	27.7	13.8	27.3	5.0	9.5	5.9	1.7
平成29年7月	(1759)	57.9	60.0	39.9	74.2	47.5	8.3	26.8	14.1	25.7	4.0	8.5	5.6	1.9
平成29年6月	(1835)	60.1	61.1	38.5	74.5	47.6	9.5	27.3	13.1	24.5	4.2	8.7	5.5	2.1
平成29年5月	(1939)	58.0	58.4	38.8	74.3	47.5	9.3	28.4	13.1	25.5	4.5	8.1	5.7	1.9
平成29年4月	(2099)	59.5	57.1	37.1	74.2	47.6	7.8	27.9	14.3	25.8	4.2	7.2	5.5	2.7
平成28年度	—	58.3	59.5	41.3	73.9	49.2	8.9	28.2	12.0	25.7	4.6	8.1	4.9	1.6
平成27年度	—	60.5	59.7	43.1	75.5	48.7	9.6	29.8	12.0	27.2	5.0	8.5	5.4	1.6
平成26年度	—	60.2	58.0	42.5	76.3	49.7	8.5	32.6	12.1	27.0	5.3	9.0	5.6	1.4
平成25年度	—	56.7	54.2	38.7	76.6	47.3	8.6	31.6	11.9	24.0	4.6	8.1	4.1	2.1
平成24年度	—	53.8	51.4	36.8	74.5	49.0	9.0	32.4	11.4	23.9	5.2	8.0	4.6	2.5

(注) 平成24~28年度は各年4月から翌年3月までの平均値である。

■家庭内の月末在庫数量



	4月	5月	6月	7月	8月	9月	10月	11月	12月	1月	2月	3月	平均	前年比
29年度	月末在庫数量	6.1	6.2	5.9	6.0	6.0							6.0	▲10.4
	平均世帯人員	2.33	2.32	2.33	2.33	2.32							2.33	—
28年度	月末在庫数量	6.5	6.4	6.2	6.2	6.2	6.7	7.0	7.7	7.5	6.7	6.6	6.7	1.5
	平均世帯人員	2.41	2.41	2.41	2.41	2.41	2.41	2.41	2.41	2.41	2.41	2.41	2.41	—
27年度	月末在庫数量	6.0	6.2	6.2	6.3	6.4	6.6	6.9	7.1	7.3	7.1	6.8	6.6	▲4.3
	平均世帯人員	2.40	2.40	2.40	2.40	2.40	2.40	2.41	2.41	2.40	2.41	2.41	2.40	—
26年度	月末在庫数量	6.8	6.8	6.5	6.3	6.5	6.8	7.3	7.5	7.8	7.1	6.8	6.6	6.9
	平均世帯人員	2.41	2.41	2.41	2.41	2.41	2.41	2.41	2.41	2.41	2.41	2.41	2.41	—
25年度	月末在庫数量	6.4	6.3	6.3	6.2	6.4	6.6	7.1	7.1	7.2	6.8	6.7	7.7	0.0
	平均世帯人員	2.41	2.41	2.41	2.41	2.41	2.41	2.40	2.41	2.41	2.41	2.41	2.41	—
24年度	月末在庫数量	6.1	6.1	6.3	6.2	6.1	6.5	7.3	7.2	7.4	7.1	6.8	6.8	▲8.2
	平均世帯人員	2.42	2.41	2.41	2.41	2.41	2.41	2.41	2.41	2.41	2.41	2.41	2.41	—

(注) 1. 地域ごとの世帯人員構成比が24~28年度はH22国勢調査、29年度はH27国勢調査「世帯人員構成比」に沿うようウェイトバック集計を実施した上で集計した。

2. 平均世帯人員は、各月の有効調査世帯の平均人員数である。

[参考] 1人1ヵ月当たり精米消費量の推移(平成28年4月～平成29年8月)

(単位: 精米g/人、%)

	1ヵ月当たり消費量		家庭内消費量		中・外食消費量	
		対前年 同月比		対前年 同月比		対前年 同月比
平成28年4月	5,004	2.6	3,423	2.1	1,581	3.6
5月	4,868	5.5	3,344	7.9	1,523	0.7
6月	4,805	6.4	3,266	5.2	1,538	9.0
7月	4,511	6.1	3,024	3.4	1,487	12.1
8月	4,542	8.9	3,107	7.0	1,435	13.3
9月	4,608	4.5	3,177	3.2	1,431	7.7
10月	4,659	6.4	3,224	7.0	1,435	4.8
11月	4,643	5.5	3,242	5.5	1,401	5.3
12月	4,515	8.4	3,119	9.7	1,397	5.8
29年1月	4,411	5.2	3,055	5.9	1,356	3.8
2月	4,846	9.5	3,439	10.1	1,406	8.1
3月	4,545	7.2	3,128	7.2	1,417	7.2
4月	5,028	0.5	3,540	3.4	1,488	▲5.9
5月	4,812	▲1.2	3,443	3.0	1,369	▲10.1
6月	4,802	▲0.1	3,382	3.6	1,420	▲7.7
7月	4,424	▲1.9	3,103	2.6	1,321	▲11.2
8月	4,340	▲4.4	3,060	▲1.5	1,280	▲10.8

<次回の公表スケジュール>

調査月		公表予定	
平成29年	9月分	平成29年	10月25日 16時

米穀機構ホームページ「米ネット」(<http://www.komenet.jp/>)にて公表します。

本件に関するお問い合わせ先

〒103-0001

東京都中央区日本橋小伝馬町15-15

公益社団法人 米穀安定供給確保支援機構

情報部 TEL03-4334-2161

担当：藤原 小野塚 津代