

米穀機構では、米に関する情報発信の拡充を図る一環として、ホームページ「米ネット」において、量販店等の販売（POS）データについて編集、加工のうえ、公表しています。

「RP Quarterly」では、米代替品・加工品等の全国動向及び同品のブロック別動向について、3ヶ月毎（7、10、1、4月）に「RP Monthly」と併せて公表しています。

今号（平成 26 年 4～6 月）における米代替品及び米加工品等の販売動向は以下のとおりです。

## 【平成 26 年 4～6 月の各品目の販売動向】

単位：円/千人、%

品目	3ヶ月間の千人あたりの購入金額の合計	前期（H26年1～3月計）比	前年同期比
パン	150,922	102.7	108.0
麺類	123,858	96.4	102.0
うるち米	62,373	85.6	96.1
冷凍米飯	9,858	98.8	108.7
パックご飯	6,800	85.3	103.5
包装もち	2,240	31.0	93.9
もち米	1,157	69.3	91.0

## 【今号の特記事項】

- (1) 金額PI（千人当たりの購入金額）でみると、パン及び冷凍米飯については、増税（+3%）にもかかわらず前年同期（平成 25 年 4～6 月）を上回って推移。
- (2) うるち米及びパックご飯については、増税前の駆け込み需要の反動で 4 月は落ち込んだものの、以後は回復傾向で推移。
- (3) もち類（包装もち、もち米）については、前年同期を下回って推移。

## 【データ等の特記事項】

## &lt;データについて&gt;

- 公益財団法人流通経済研究所が保有するPOSデータを使用。
- データ収集店舗数は、スーパー、総合スーパー（GMS）生協及びドラッグストアの 494 店。

## &lt;掲出している品目&gt;

## ○米代替品

- パン：POSの「パン・シリアル類」のデータから、食パン、菓子パン及び調理パンを抽出。
  - 麺類：POSの「麺類」（インスタント麺、カップ麺、乾麺、生麺・ゆで麺、スパゲッティ、マカロニ、その他麺類）のデータを使用。
- なお、パン、麺類については、可能な限り総務省「家計調査」（2人以上の世帯）に準拠するよう抽出している。

## ○米加工品等

- 冷凍米飯：POSの「冷凍米飯加工品」のデータを使用。
- パックご飯：POSの「米飯加工品」のデータのうち、パックごはんのみ抽出。（レトルト、缶詰等を除く）
- 包装もち：POSの「包装餅」のデータを使用。
- もち米：POSの「米」のデータのうち、もち米を抽出。

## &lt;数値について&gt;

- 来客千人あたりの金額は、当該品目の販売実績があった店舗全体における来客数千人あたりの購入金額。（税込）

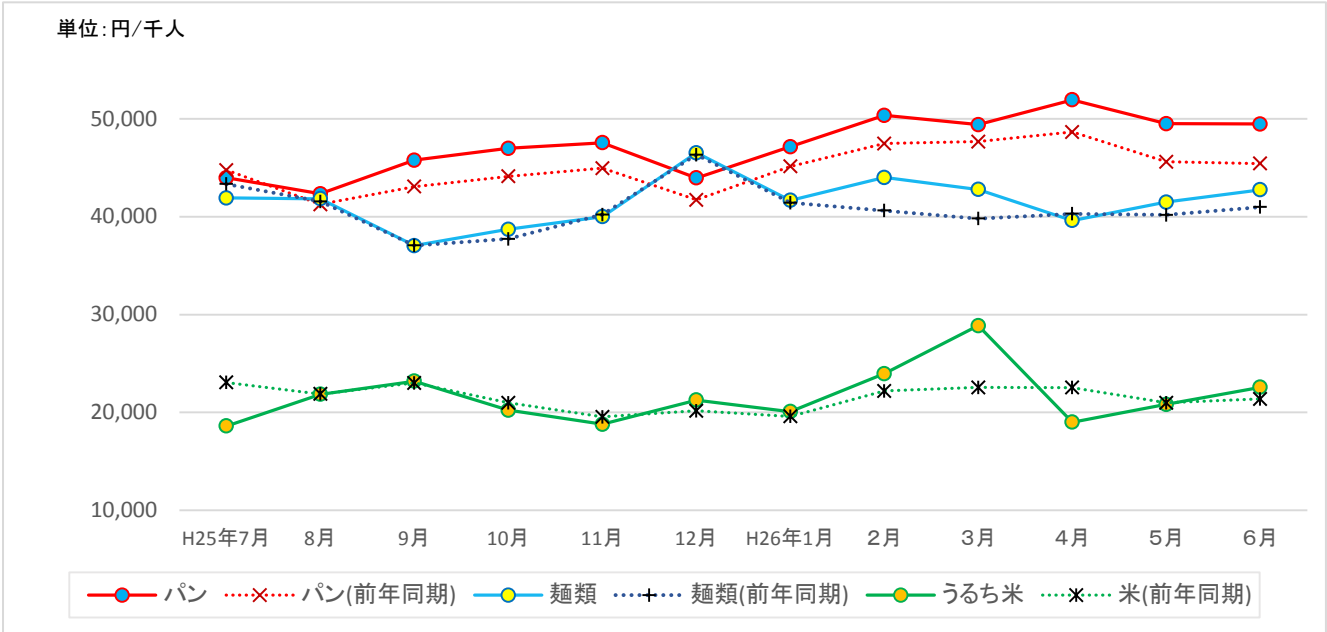
## &lt;資料の取扱い&gt;

- 本資料の著作権は米穀機構に属し、資料の二次的使用についてはその目的の如何を問わず禁じます。

I 全国動向

全国計

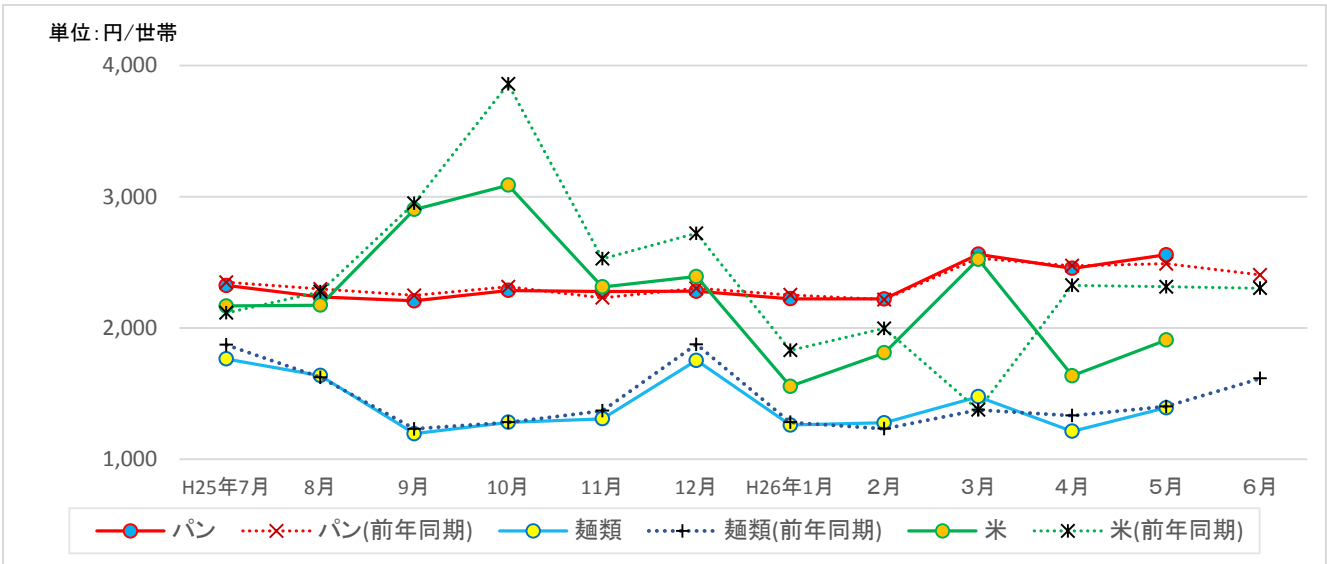
1. 米代替品の販売動向 (POSデータ、来客千人あたりの購入金額)



単位:円/千人

品目	H25年7月	8月	9月	10月	11月	12月	H26年1月	2月	3月	4月	5月	6月
パン	43,986	42,339	45,780	46,985	47,564	43,960	47,160	50,359	49,416	51,947	49,503	49,473
パン(前年同期)	44,766	41,257	43,080	44,133	44,968	41,728	45,144	47,478	47,682	48,659	45,617	45,434
麺類	41,911	41,844	37,036	38,712	40,010	46,530	41,674	44,016	42,783	39,610	41,499	42,750
麺類(前年同期)	43,346	41,560	37,055	37,724	40,214	46,343	41,429	40,622	39,803	40,300	40,179	40,993
うるち米	18,603	21,842	23,194	20,221	18,786	21,253	20,081	23,959	28,860	18,997	20,812	22,563
米(前年同期)	23,057	21,886	23,010	20,977	19,541	20,160	19,588	22,193	22,556	22,534	20,981	21,368

(参考) 米及び米代替品の購入金額 (総務省「家計調査」(2人以上の世帯))

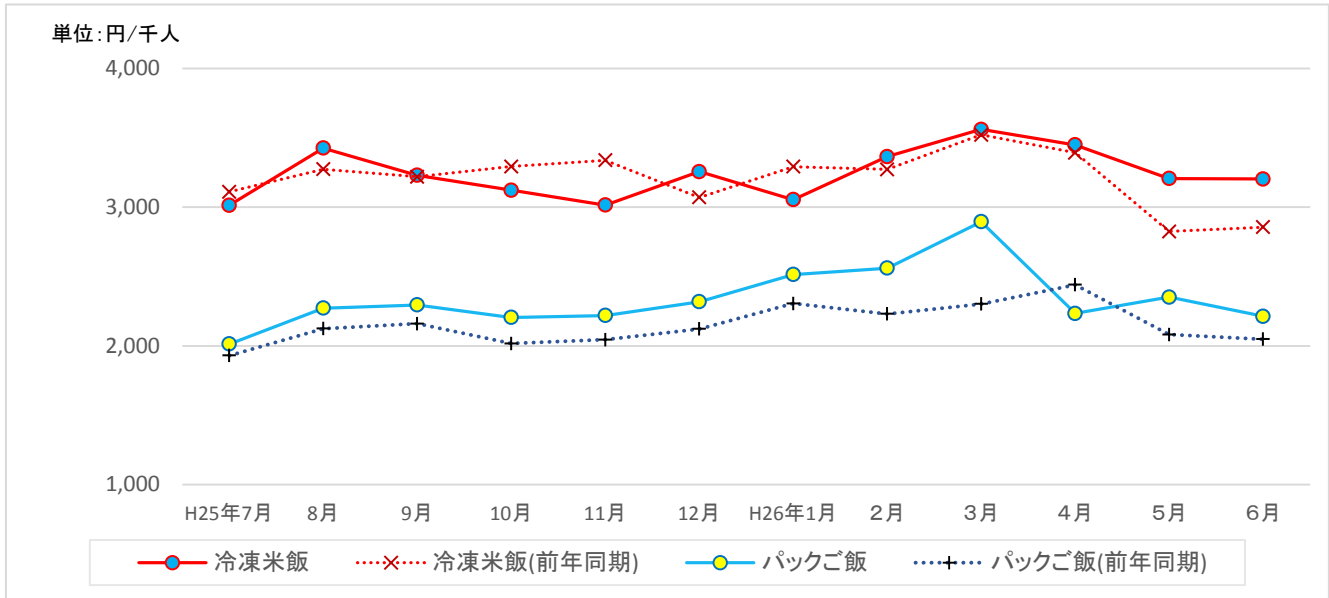


単位:円/世帯

品目	H25年7月	8月	9月	10月	11月	12月	H26年1月	2月	3月	4月	5月	6月
パン	2,323	2,236	2,206	2,285	2,278	2,279	2,222	2,221	2,561	2,454	2,557	2,404
パン(前年同期)	2,348	2,297	2,248	2,313	2,229	2,301	2,251	2,216	2,532	2,474	2,489	2,404
麺類	1,764	1,637	1,194	1,281	1,307	1,752	1,260	1,277	1,475	1,212	1,392	1,615
麺類(前年同期)	1,871	1,623	1,231	1,280	1,368	1,874	1,280	1,232	1,375	1,332	1,401	1,615
米	2,167	2,173	2,903	3,088	2,312	2,392	1,555	1,810	2,524	1,635	1,908	2,303
米(前年同期)	2,115	2,276	2,950	3,859	2,527	2,721	1,829	1,997	1,375	2,325	2,313	2,303

2. 米加工品等の販売動向

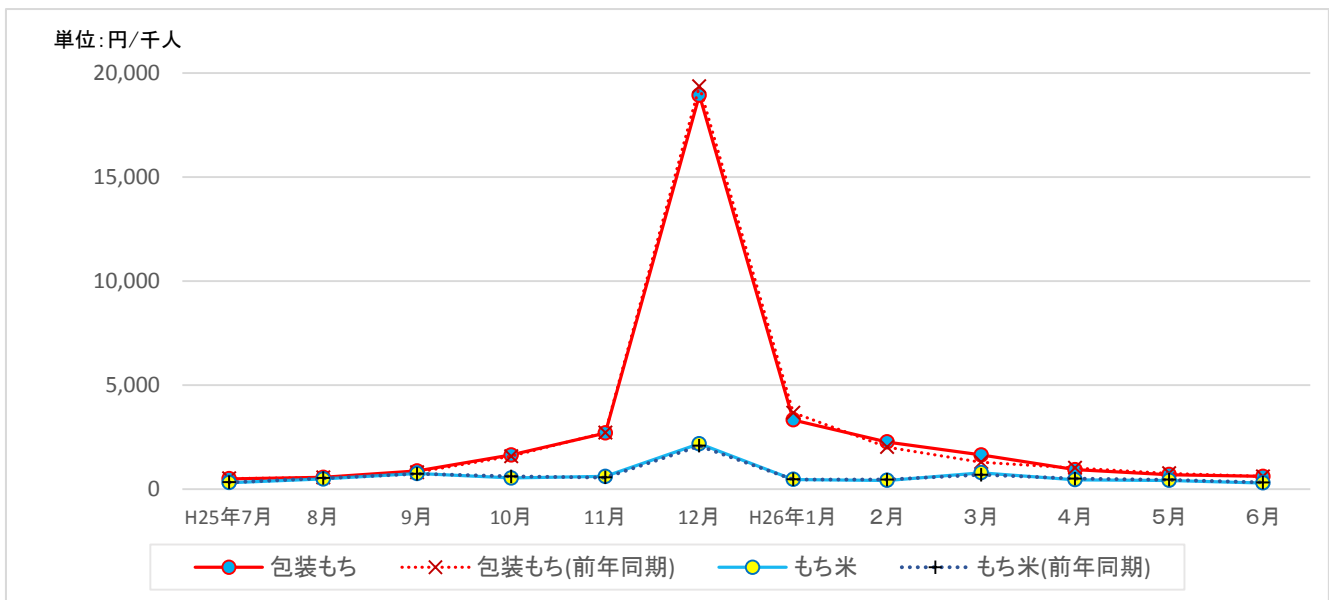
(1) パック米飯類 (POSデータ、来客千人あたりの購入金額)



単位:円/千人

品目	H25年7月	8月	9月	10月	11月	12月	H26年1月	2月	3月	4月	5月	6月
冷凍米飯	3,014	3,425	3,229	3,123	3,014	3,256	3,054	3,365	3,561	3,448	3,207	3,203
冷凍米飯(前年同期)	3,111	3,274	3,219	3,293	3,338	3,070	3,292	3,272	3,522	3,392	2,825	2,855
パックご飯	2,013	2,272	2,295	2,205	2,219	2,318	2,515	2,560	2,894	2,234	2,352	2,213
パックご飯(前年同期)	1,930	2,125	2,160	2,017	2,044	2,122	2,305	2,230	2,302	2,440	2,081	2,048

(2) 包装もち及びもち米 (POSデータ、来客千人あたりの購入金額)



パックご飯、冷凍米飯の購入金額

単位:円/千人

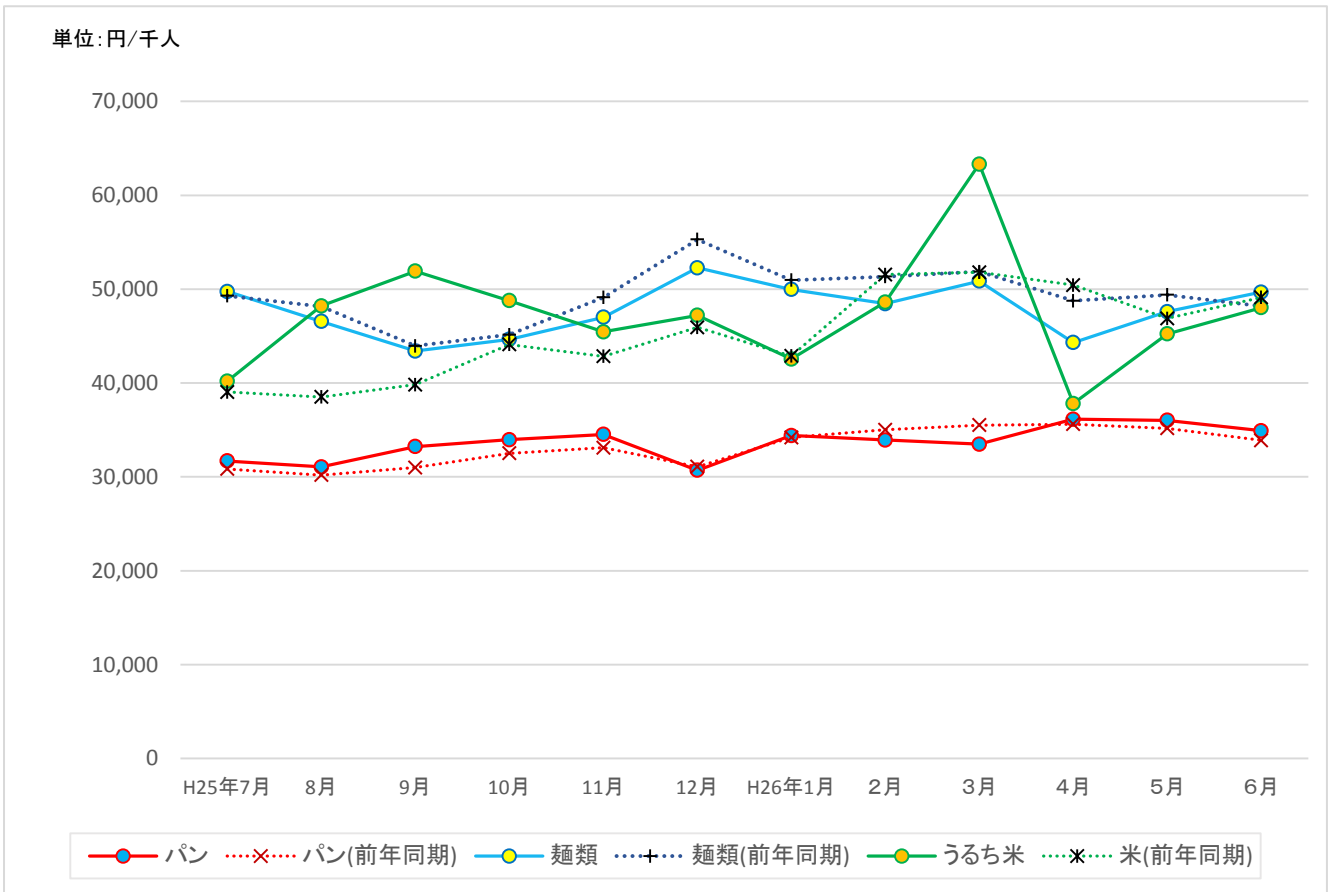
品目	H25年7月	8月	9月	10月	11月	12月	H26年1月	2月	3月	4月	5月	6月
包装もち	497	566	875	1,640	2,694	18,931	3,323	2,262	1,642	935	698	607
包装もち(前年同期)	514	560	809	1,577	2,717	19,359	3,676	2,019	1,295	1,016	759	611
もち米	309	489	748	534	607	2,184	465	416	788	449	416	293
もち米(前年同期)	327	527	733	614	556	2,083	467	454	691	502	451	318

## Ⅱ ブロック別動向

北海道

### 1. 北海道ブロック

(1) 米代替品の販売動向 (POSデータ、来客千人あたりの購入金額)

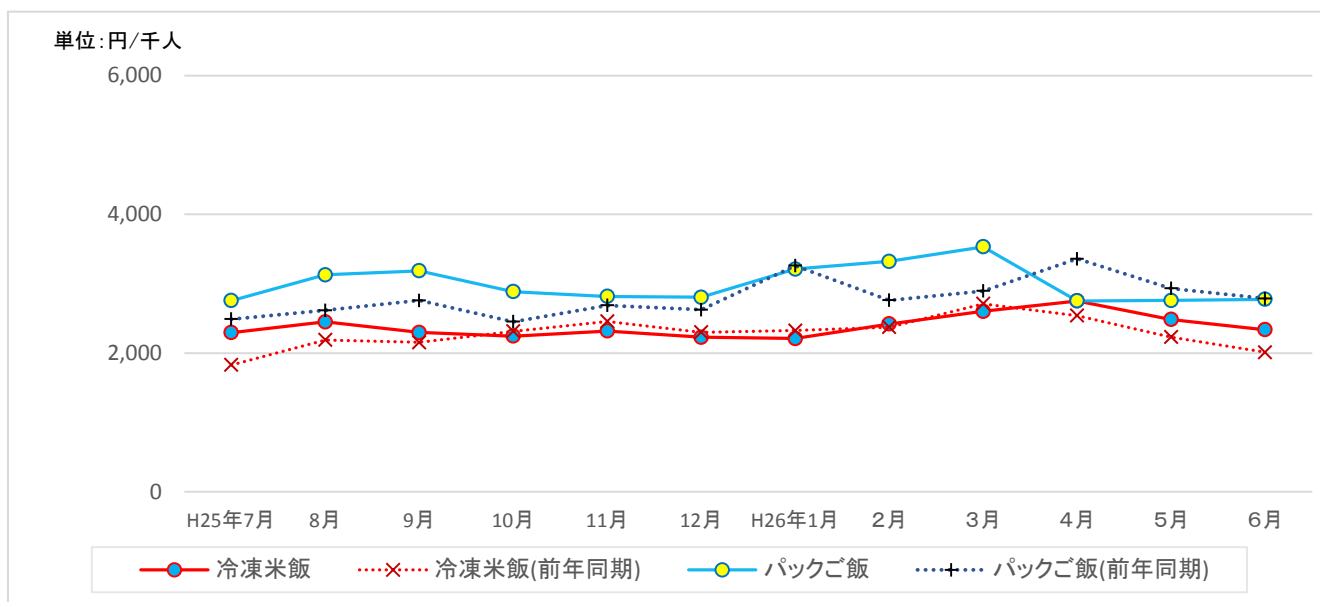


単位:円/千人

品目	H25年7月	8月	9月	10月	11月	12月	H26年1月	2月	3月	4月	5月	6月
パン	31,697	31,069	33,226	33,965	34,524	30,708	34,398	33,929	33,486	36,152	36,023	34,910
パン(前年同期)	30,845	30,186	31,001	32,517	33,104	31,084	34,206	35,026	35,518	35,616	35,175	33,892
麺類	49,748	46,559	43,412	44,655	47,004	52,283	49,981	48,452	50,859	44,312	47,607	49,689
麺類(前年同期)	49,288	48,156	43,958	45,143	49,127	55,299	50,961	51,344	51,865	48,766	49,402	48,184
うるち米	40,210	48,216	51,917	48,784	45,460	47,211	42,550	48,620	63,321	37,815	45,237	48,027
米(前年同期)	39,037	38,506	39,827	44,099	42,842	45,924	42,871	51,558	51,793	50,436	46,889	49,122

(2) 米加工品等の販売動向

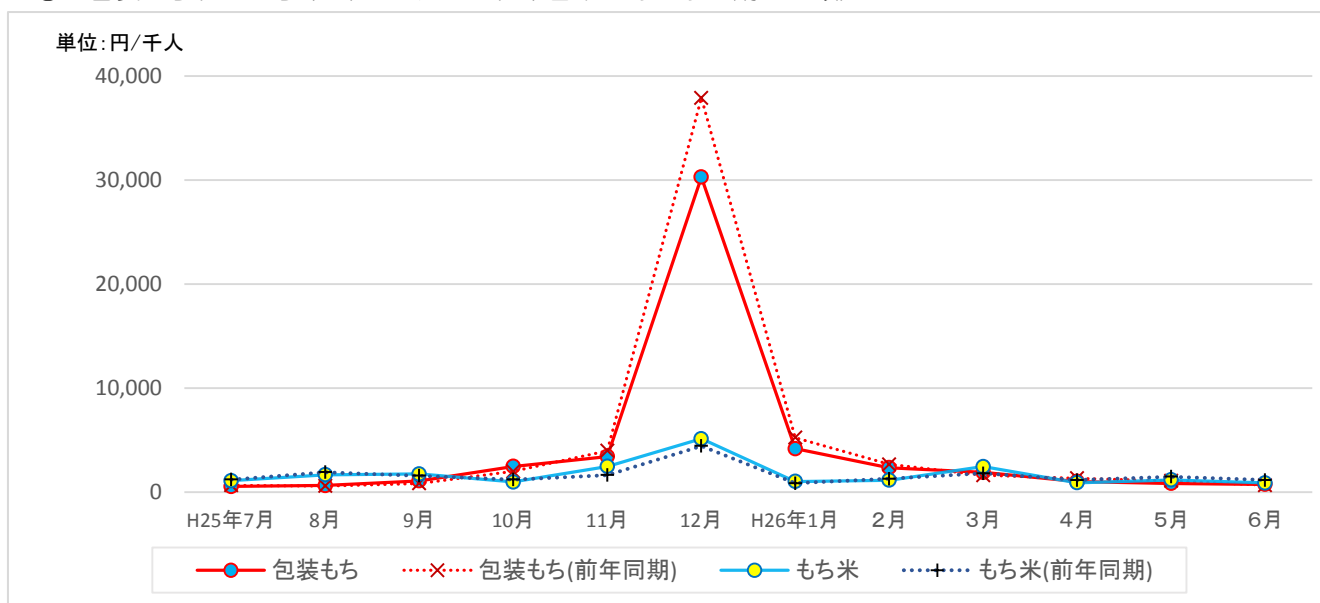
① パック米飯類 (POSデータ、来客千人あたりの購入金額)



単位:円/千人

品目	H25年7月	8月	9月	10月	11月	12月	H26年1月	2月	3月	4月	5月	6月
冷凍米飯	2,295	2,449	2,296	2,244	2,317	2,227	2,210	2,420	2,602	2,751	2,483	2,337
冷凍米飯(前年同期)	1,830	2,188	2,153	2,314	2,456	2,300	2,325	2,372	2,711	2,540	2,230	2,011
パックご飯	2,757	3,127	3,185	2,885	2,816	2,805	3,210	3,322	3,531	2,752	2,759	2,774
パックご飯(前年同期)	2,488	2,616	2,759	2,451	2,687	2,625	3,259	2,760	2,894	3,358	2,932	2,786

② 包装もち及びもち米 (POSデータ、来客千人あたりの購入金額)



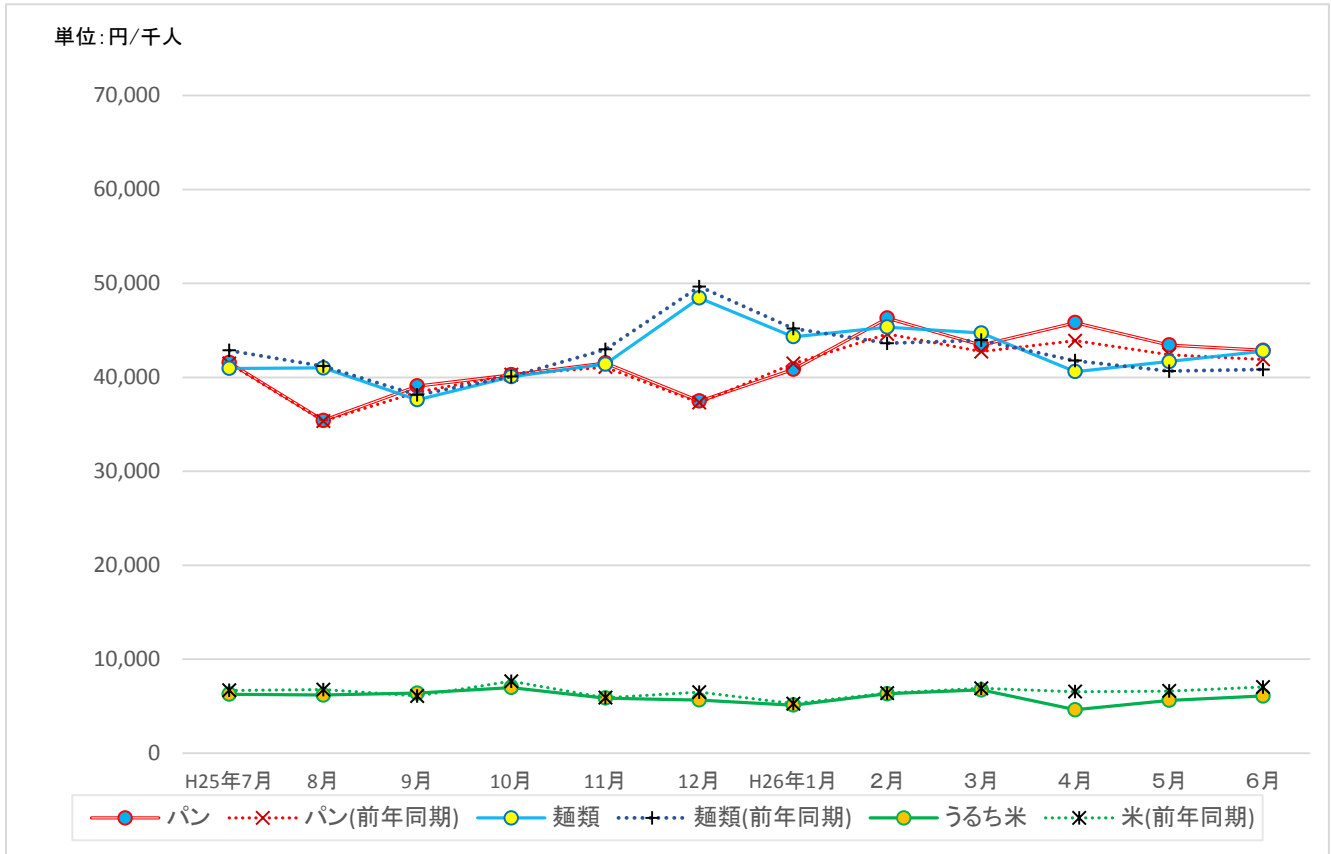
パックご飯、冷凍米飯の購入金額

単位:円/千人

品目	H25年7月	8月	9月	10月	11月	12月	H26年1月	2月	3月	4月	5月	6月
包装もち	546	635	1,085	2,465	3,418	30,281	4,182	2,349	1,892	1,025	838	740
包装もち(前年同期)	648	587	835	1,986	3,973	37,893	5,232	2,673	1,626	1,322	1,089	665
もち米	1,096	1,675	1,743	968	2,473	5,135	1,023	1,146	2,453	904	1,181	889
もち米(前年同期)	1,203	1,916	1,581	1,213	1,640	4,439	859	1,288	1,807	1,154	1,485	1,166

2. 東北ブロック(6県)

(1) 米代替品の販売動向 (POSデータ、来客千人あたりの購入金額)

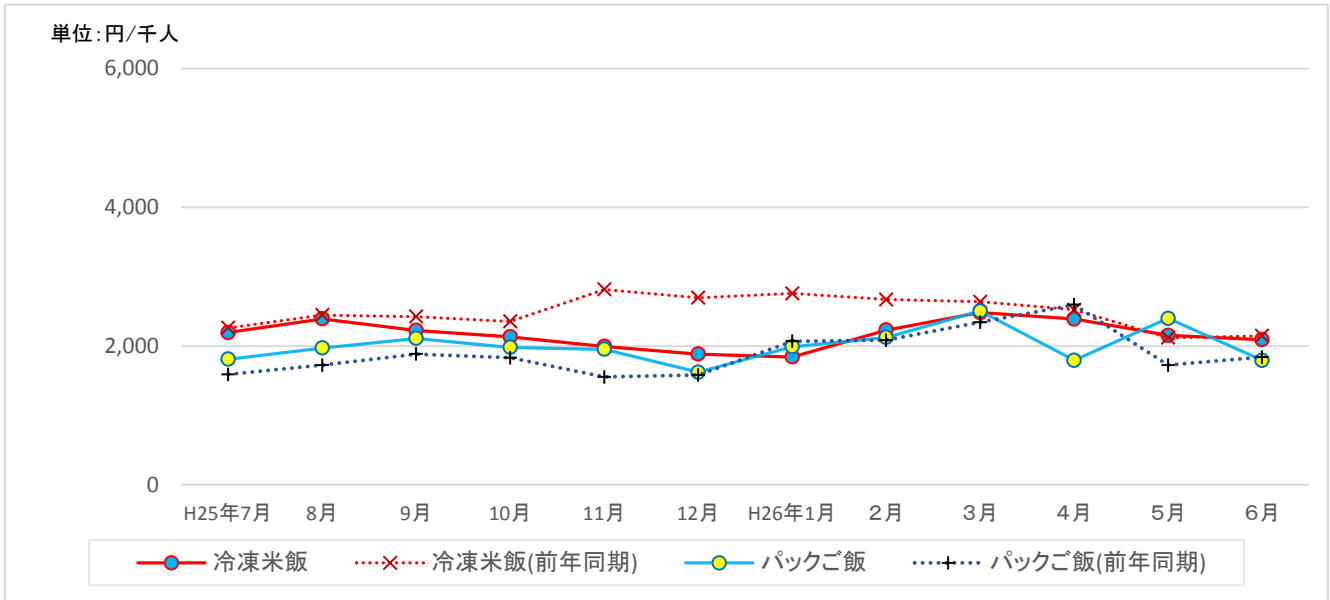


単位:円/千人

品目	H25年7月	8月	9月	10月	11月	12月	H26年1月	2月	3月	4月	5月	6月
パン	41,565	35,423	39,082	40,274	41,533	37,483	40,851	46,310	43,431	45,823	43,445	42,880
パン(前年同期)	41,461	35,350	38,429	40,297	41,094	37,307	41,463	44,626	42,748	43,897	42,426	41,914
麺類	40,962	41,001	37,625	40,064	41,414	48,461	44,334	45,355	44,726	40,618	41,681	42,788
麺類(前年同期)	42,864	41,188	38,134	40,087	42,962	49,660	45,206	43,624	43,949	41,776	40,664	40,834
うるち米	6,270	6,192	6,395	6,978	5,865	5,665	5,113	6,329	6,737	4,614	5,627	6,076
米(前年同期)	6,678	6,769	6,080	7,657	5,896	6,491	5,271	6,381	6,905	6,544	6,614	7,029

(2) 米加工品等の販売動向

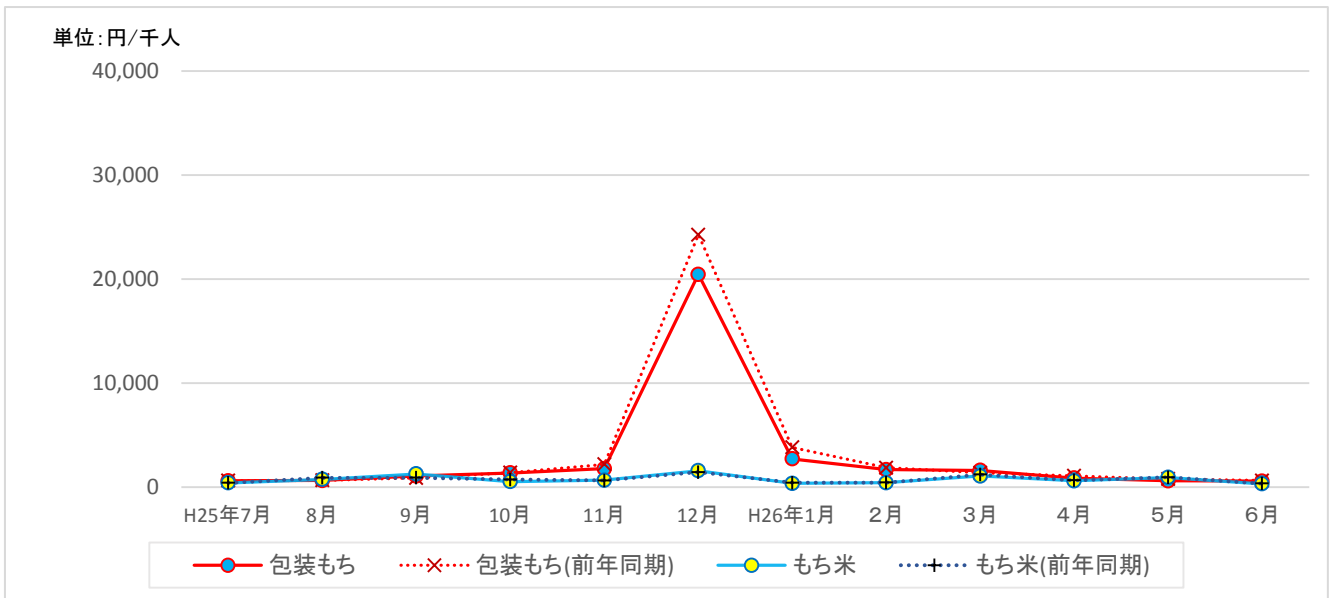
① パック米飯類 (POSデータ、来客千人あたりの購入金額)



単位: 円/千人

品目	H25年7月	8月	9月	10月	11月	12月	H26年1月	2月	3月	4月	5月	6月
冷凍米飯	2,196	2,390	2,226	2,134	1,994	1,885	1,841	2,230	2,482	2,389	2,154	2,093
冷凍米飯(前年同期)	2,262	2,446	2,424	2,354	2,817	2,697	2,759	2,672	2,639	2,524	2,120	2,147
パックご飯	1,811	1,971	2,111	1,982	1,954	1,623	1,989	2,123	2,504	1,794	2,399	1,794
パックご飯(前年同期)	1,592	1,724	1,885	1,830	1,553	1,580	2,068	2,085	2,343	2,594	1,725	1,839

② 包装もち及びもち米 (POSデータ、来客千人あたりの購入金額)



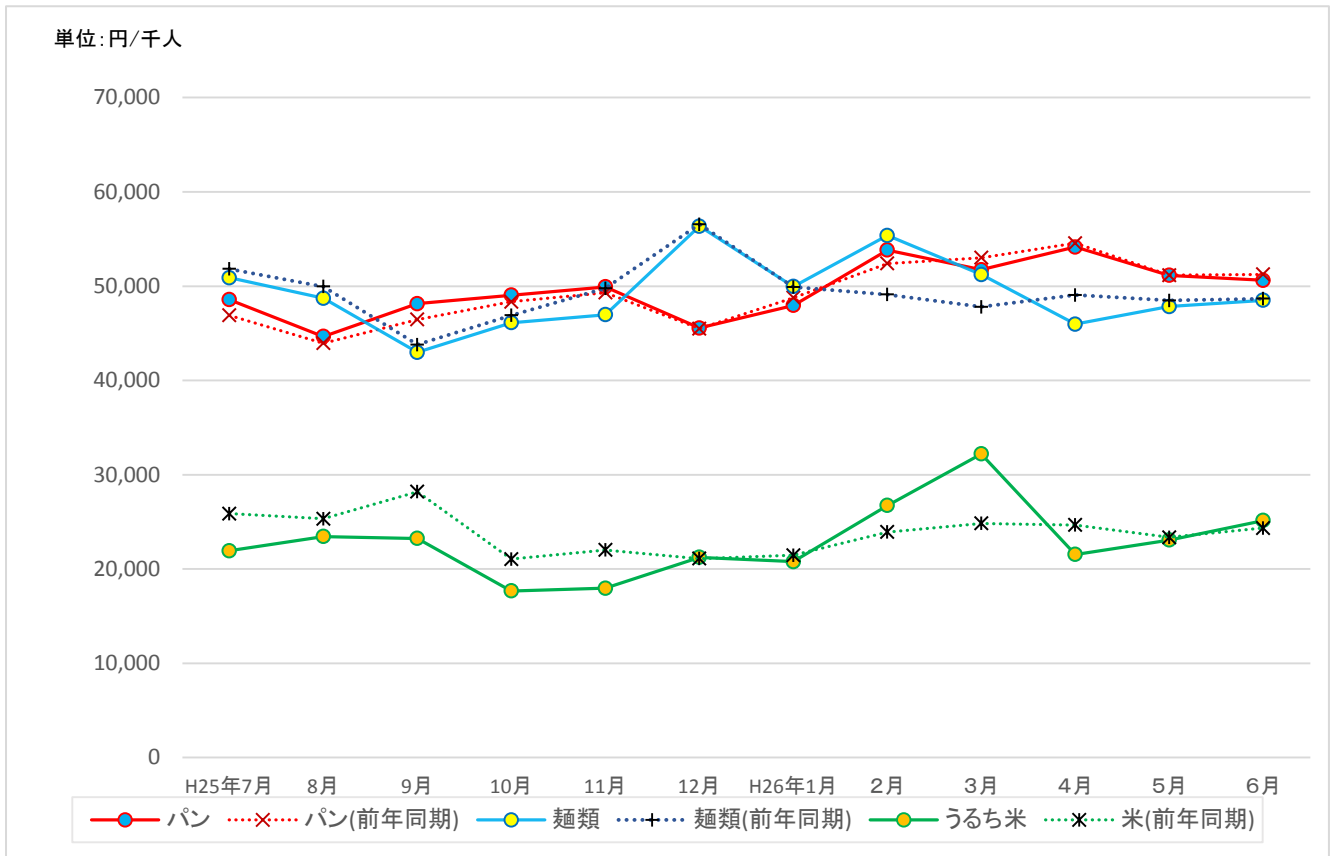
パックご飯、冷凍米飯の購入金額

単位: 円/千人

品目	H25年7月	8月	9月	10月	11月	12月	H26年1月	2月	3月	4月	5月	6月
包装もち	609	640	1,068	1,355	1,779	20,455	2,719	1,686	1,599	870	601	583
包装もち(前年同期)	627	657	888	1,394	2,189	24,272	3,820	1,867	1,371	1,088	774	640
もち米	408	749	1,261	533	668	1,573	367	425	1,069	601	933	311
もち米(前年同期)	407	893	901	727	639	1,443	416	432	1,210	652	942	349

3. 関東ブロック(東京、神奈川を除く5県)

(1) 米代替品の販売動向 (POSデータ、来客千人あたりの購入金額)



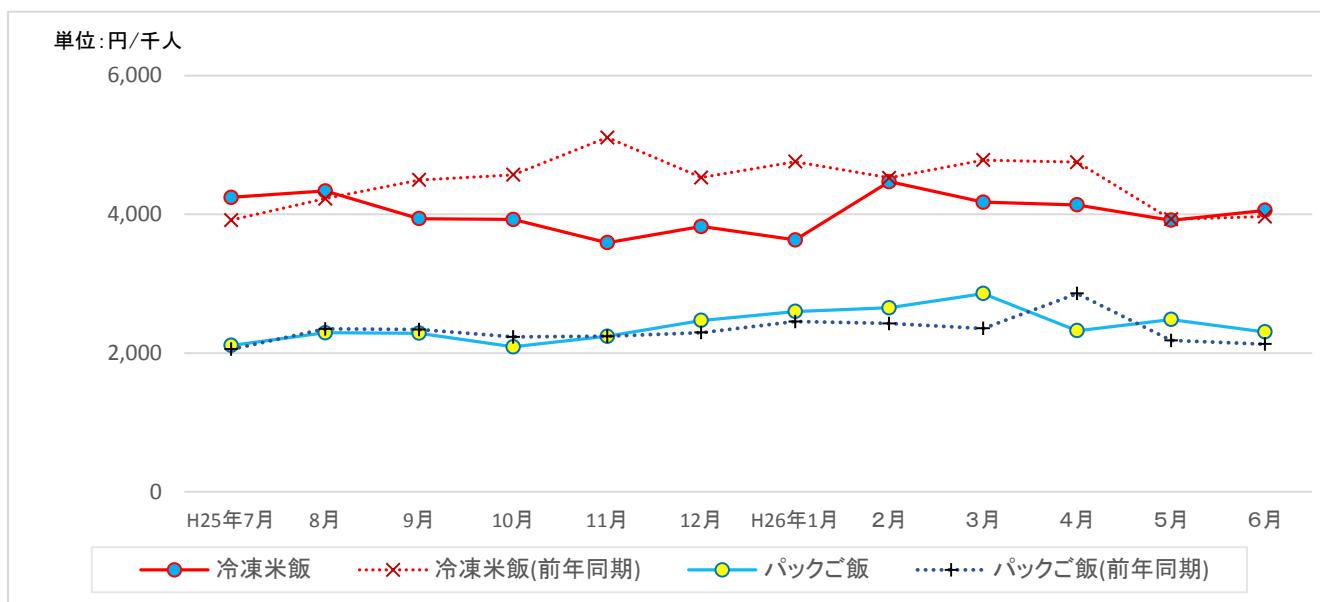
単位:円/千人

品目	H25年7月	8月	9月	10月	11月	12月	H26年1月	2月	3月	4月	5月	6月
パン	48,571	44,660	48,146	49,042	49,929	45,556	47,949	53,830	51,748	54,157	51,141	50,617
パン(前年同期)	46,894	43,945	46,463	48,350	49,315	45,498	48,773	52,401	53,017	54,554	51,161	51,240
麺類	50,883	48,717	42,978	46,121	46,977	56,352	49,966	55,372	51,230	45,970	47,841	48,491
麺類(前年同期)	51,831	49,953	43,800	46,901	49,778	56,557	49,902	49,117	47,808	49,052	48,475	48,670
うるち米	21,927	23,450	23,232	17,669	17,959	21,235	20,773	26,741	32,201	21,534	23,067	25,137
米(前年同期)	25,877	25,326	28,194	21,051	22,026	21,095	21,454	23,918	24,835	24,673	23,356	24,339



(2) 米加工品等の販売動向

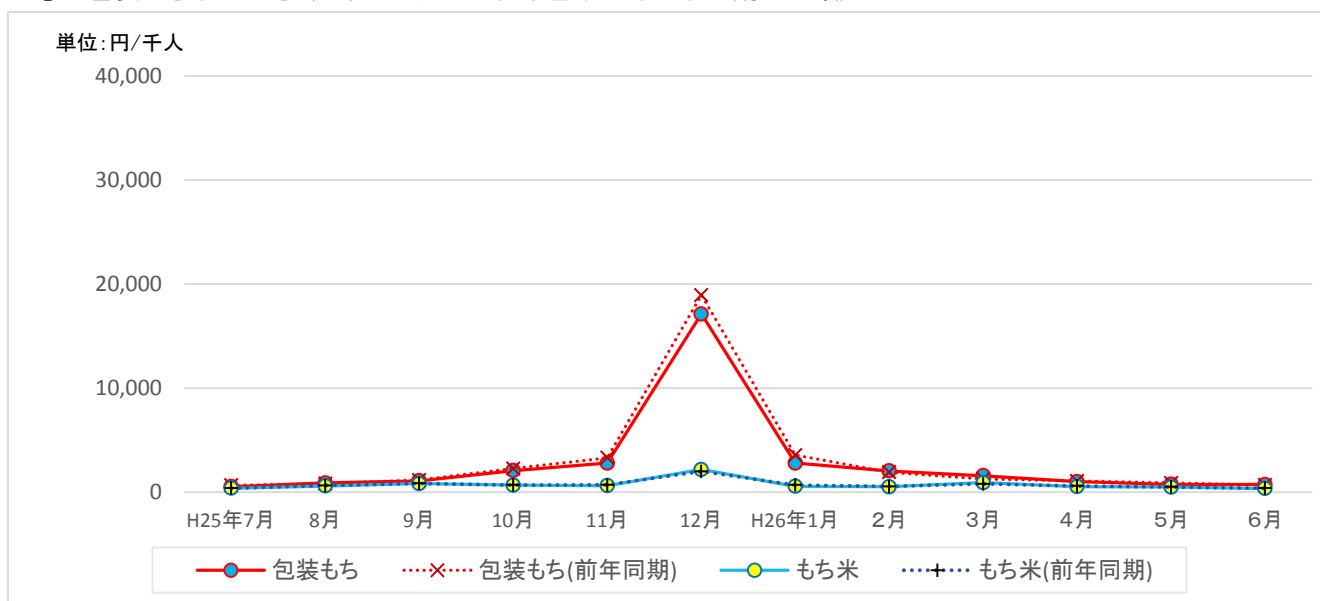
① パック米飯類 (POSデータ、来客千人あたりの購入金額)



単位:円/千人

品目	H25年7月	8月	9月	10月	11月	12月	H26年1月	2月	3月	4月	5月	6月
冷凍米飯	4,245	4,337	3,937	3,926	3,591	3,824	3,630	4,470	4,175	4,136	3,916	4,058
冷凍米飯(前年同期)	3,917	4,226	4,496	4,570	5,106	4,530	4,758	4,526	4,783	4,752	3,927	3,968
パックご飯	2,110	2,292	2,284	2,090	2,242	2,470	2,599	2,652	2,857	2,323	2,485	2,304
パックご飯(前年同期)	2,054	2,349	2,338	2,232	2,242	2,294	2,454	2,427	2,356	2,857	2,181	2,129

② 包装もち及びもち米 (POSデータ、来客千人あたりの購入金額)



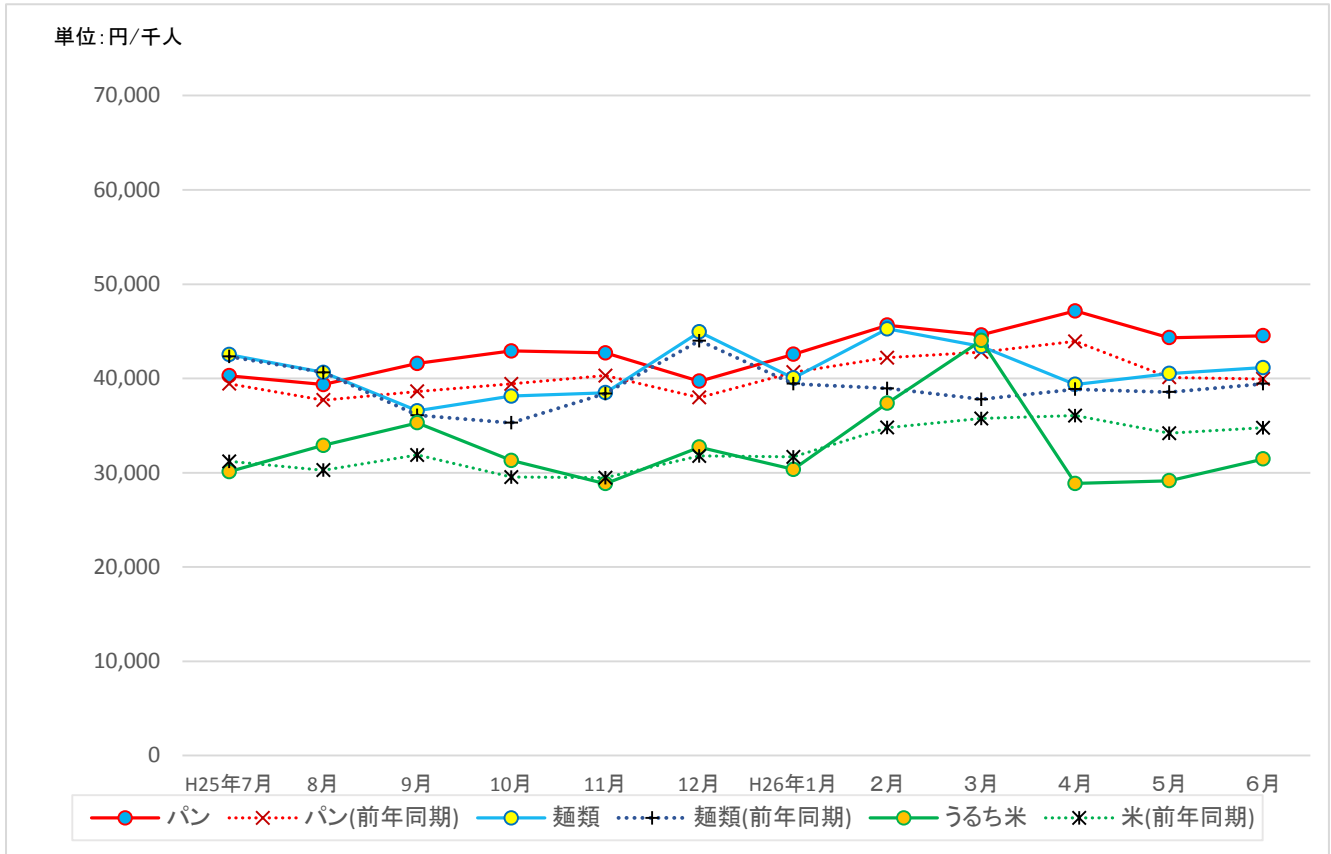
パックご飯、冷凍米飯の購入金額

単位:円/千人

品目	H25年7月	8月	9月	10月	11月	12月	H26年1月	2月	3月	4月	5月	6月
包装もち	536	885	1,090	2,071	2,792	17,128	2,798	2,034	1,579	1,013	738	735
包装もち(前年同期)	658	820	1,156	2,266	3,295	18,950	3,556	1,907	1,264	1,067	887	690
もち米	373	592	826	662	621	2,180	557	521	920	536	490	340
もち米(前年同期)	372	636	836	689	693	1,993	685	549	790	592	505	377

4. 京浜ブロック(東京、神奈川)

(1) 米代替品の販売動向 (POSデータ、来客千人あたりの購入金額)

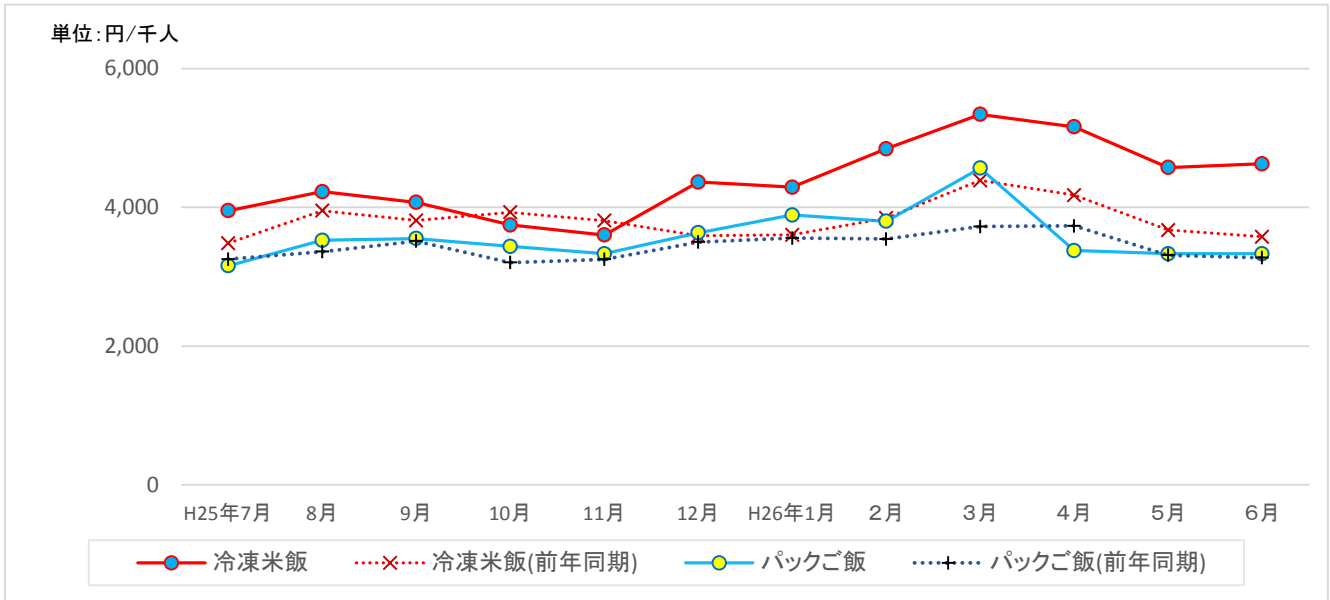


単位:円/千人

品目	H25年7月	8月	9月	10月	11月	12月	H26年1月	2月	3月	4月	5月	6月
パン	40,288	39,340	41,594	42,906	42,710	39,709	42,561	45,647	44,609	47,160	44,324	44,531
パン(前年同期)	39,429	37,708	38,613	39,422	40,296	37,981	40,653	42,203	42,801	43,925	40,111	39,940
麺類	42,528	40,636	36,557	38,122	38,478	44,926	40,050	45,258	43,391	39,373	40,525	41,140
麺類(前年同期)	42,316	40,640	36,094	35,284	38,402	43,999	39,438	38,948	37,780	38,856	38,543	39,432
うるち米	30,117	32,898	35,292	31,300	28,845	32,715	30,346	37,382	44,013	28,860	29,140	31,452
米(前年同期)	31,194	30,260	31,879	29,541	29,471	31,770	31,673	34,789	35,750	36,050	34,189	34,762

(2) 米加工品等の販売動向

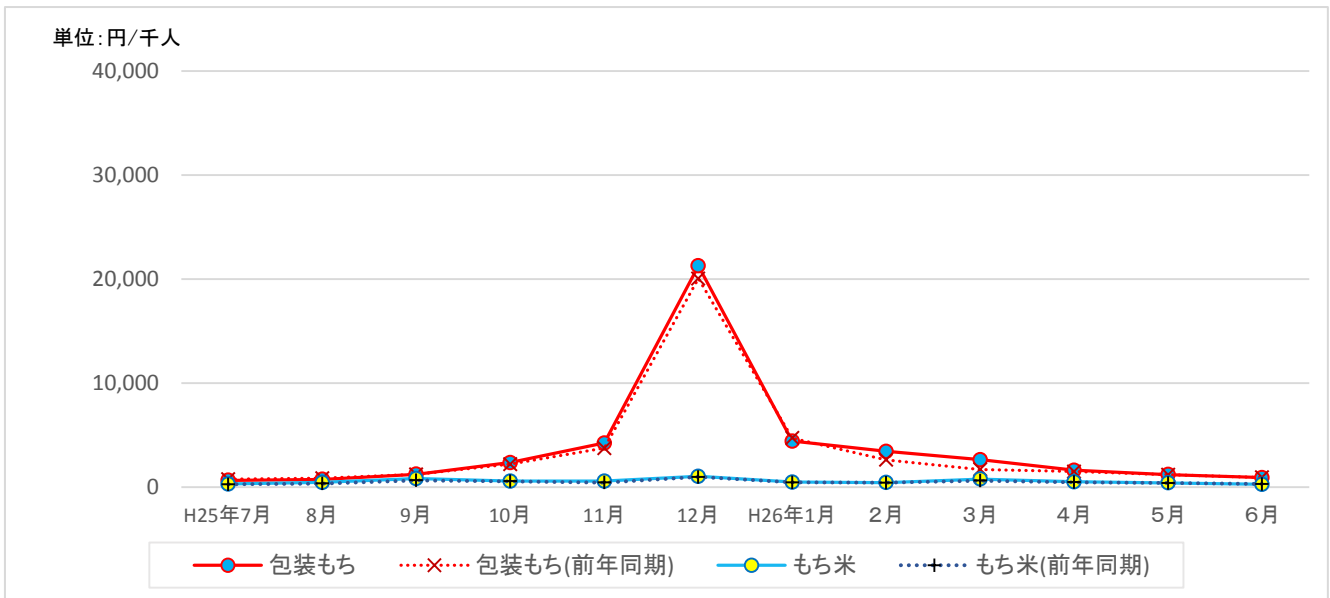
① パック米飯類 (POSデータ、来客千人あたりの購入金額)



単位:円/千人

品目	H25年7月	8月	9月	10月	11月	12月	H26年1月	2月	3月	4月	5月	6月
冷凍米飯	3,951	4,225	4,071	3,747	3,602	4,365	4,290	4,844	5,340	5,160	4,574	4,628
冷凍米飯(前年同期)	3,483	3,952	3,810	3,929	3,809	3,589	3,602	3,845	4,388	4,176	3,671	3,576
パックご飯	3,158	3,525	3,550	3,437	3,332	3,633	3,889	3,798	4,565	3,376	3,332	3,331
パックご飯(前年同期)	3,251	3,361	3,513	3,204	3,250	3,499	3,557	3,543	3,723	3,733	3,309	3,274

② 包装もち及びもち米 (POSデータ、来客千人あたりの購入金額)



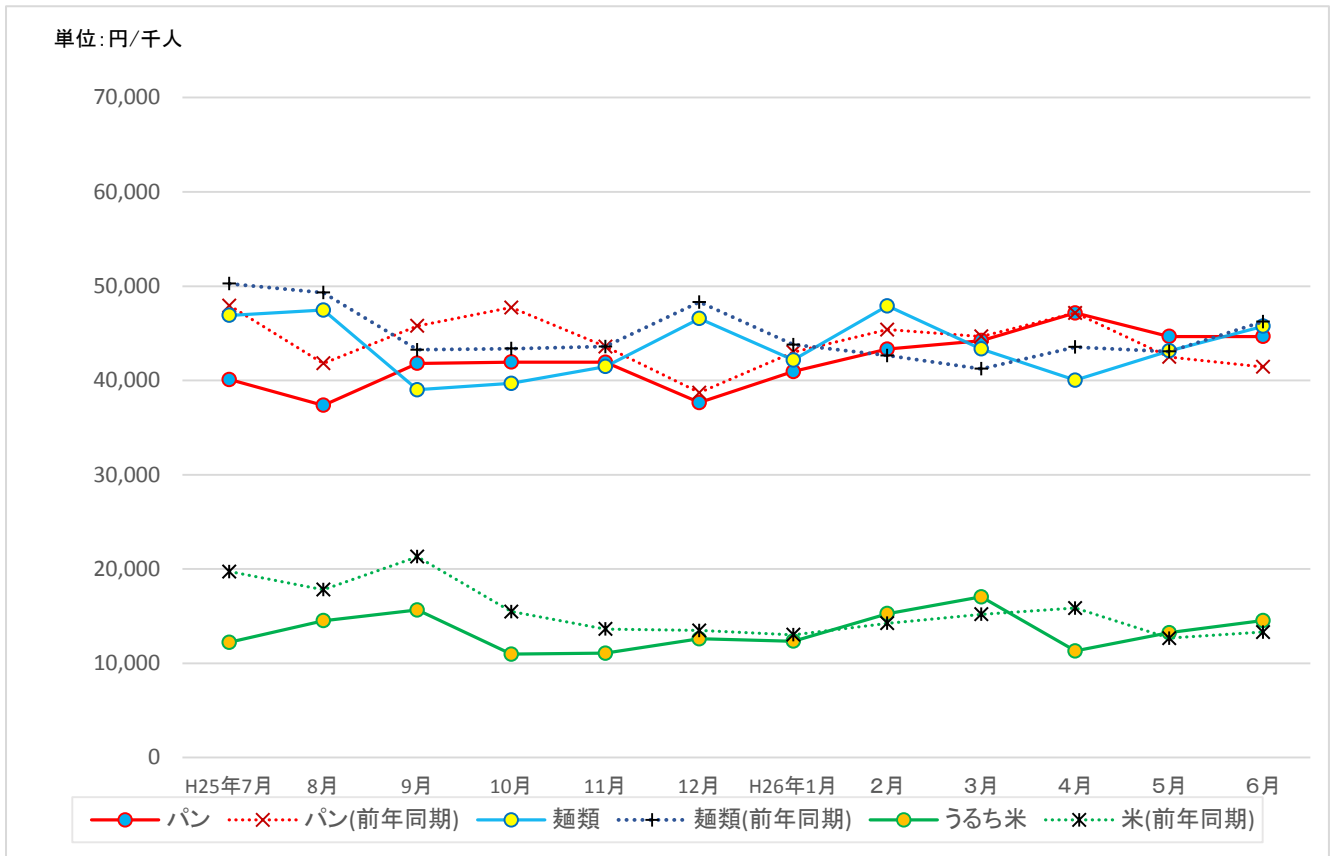
パックご飯、冷凍米飯の購入金額

単位:円/千人

品目	H25年7月	8月	9月	10月	11月	12月	H26年1月	2月	3月	4月	5月	6月
包装もち	650	738	1,233	2,358	4,239	21,270	4,414	3,437	2,644	1,616	1,201	918
包装もち(前年同期)	757	860	1,218	2,209	3,749	20,058	4,713	2,619	1,699	1,502	1,194	930
もち米	304	452	820	570	575	1,033	491	430	773	509	406	274
もち米(前年同期)	269	350	659	561	442	983	446	423	616	462	396	305

5. 北陸・甲信越ブロック(6県)

(1) 米代替品の販売動向 (POSデータ、来客千人あたりの購入金額)

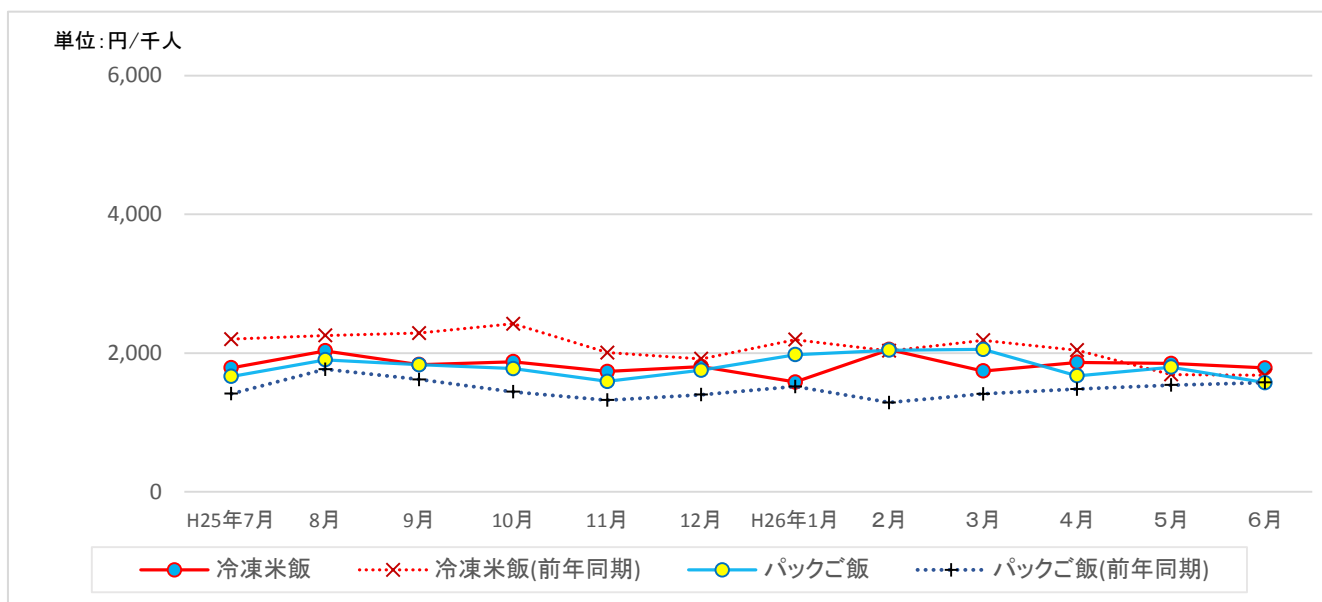


単位:円/千人

品目	H25年7月	8月	9月	10月	11月	12月	H26年1月	2月	3月	4月	5月	6月
パン	40,090	37,362	41,801	41,941	41,920	37,644	40,944	43,327	44,214	47,157	44,667	44,662
パン(前年同期)	47,938	41,806	45,777	47,727	43,589	38,702	42,991	45,390	44,666	47,162	42,492	41,438
麺類	46,895	47,469	39,005	39,695	41,478	46,561	42,172	47,897	43,336	40,029	43,139	45,744
麺類(前年同期)	50,268	49,311	43,246	43,368	43,599	48,316	43,788	42,646	41,235	43,547	43,063	46,244
うるち米	12,226	14,511	15,645	10,959	11,070	12,598	12,345	15,256	17,044	11,302	13,238	14,537
米(前年同期)	19,733	17,805	21,307	15,488	13,625	13,484	13,015	14,246	15,202	15,853	12,670	13,317

(2) 米加工品等の販売動向

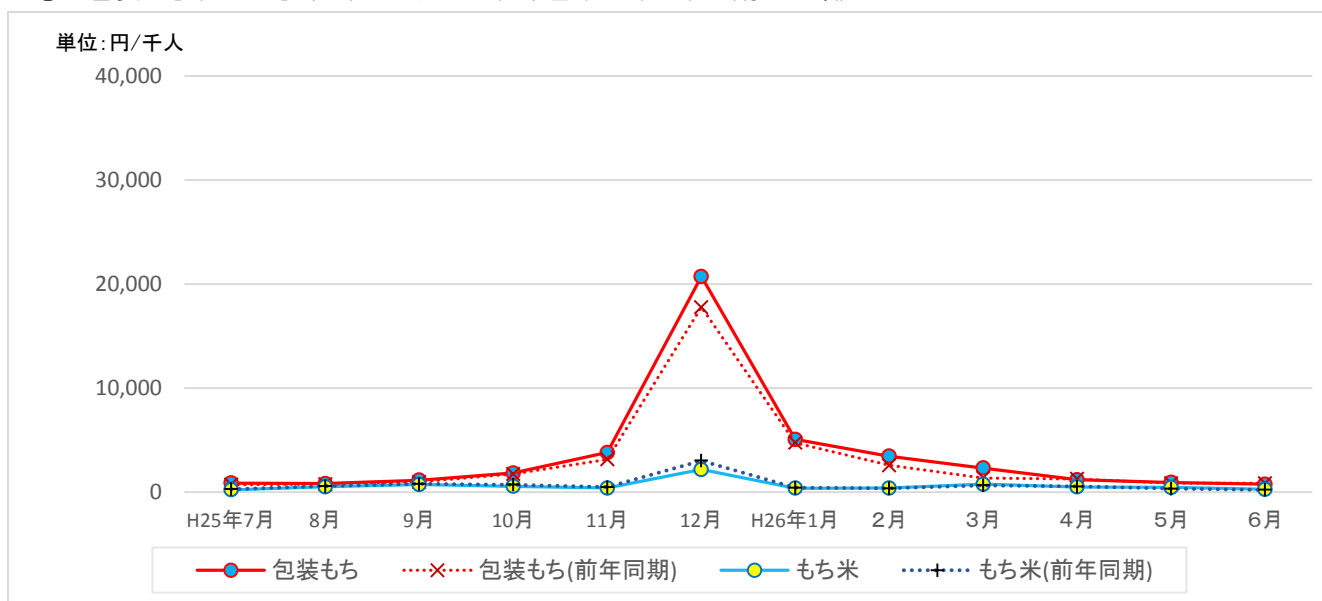
① パック米飯類 (POSデータ、来客千人あたりの購入金額)



単位:円/千人

品目	H25年7月	8月	9月	10月	11月	12月	H26年1月	2月	3月	4月	5月	6月
冷凍米飯	1,786	2,032	1,834	1,874	1,733	1,805	1,581	2,050	1,741	1,865	1,850	1,785
冷凍米飯(前年同期)	2,201	2,253	2,287	2,422	2,005	1,915	2,194	2,032	2,183	2,041	1,689	1,679
パックご飯	1,662	1,903	1,830	1,774	1,590	1,753	1,976	2,041	2,053	1,671	1,795	1,573
パックご飯(前年同期)	1,414	1,767	1,619	1,441	1,322	1,399	1,518	1,287	1,411	1,480	1,538	1,576

② 包装もち及びもち米 (POSデータ、来客千人あたりの購入金額)



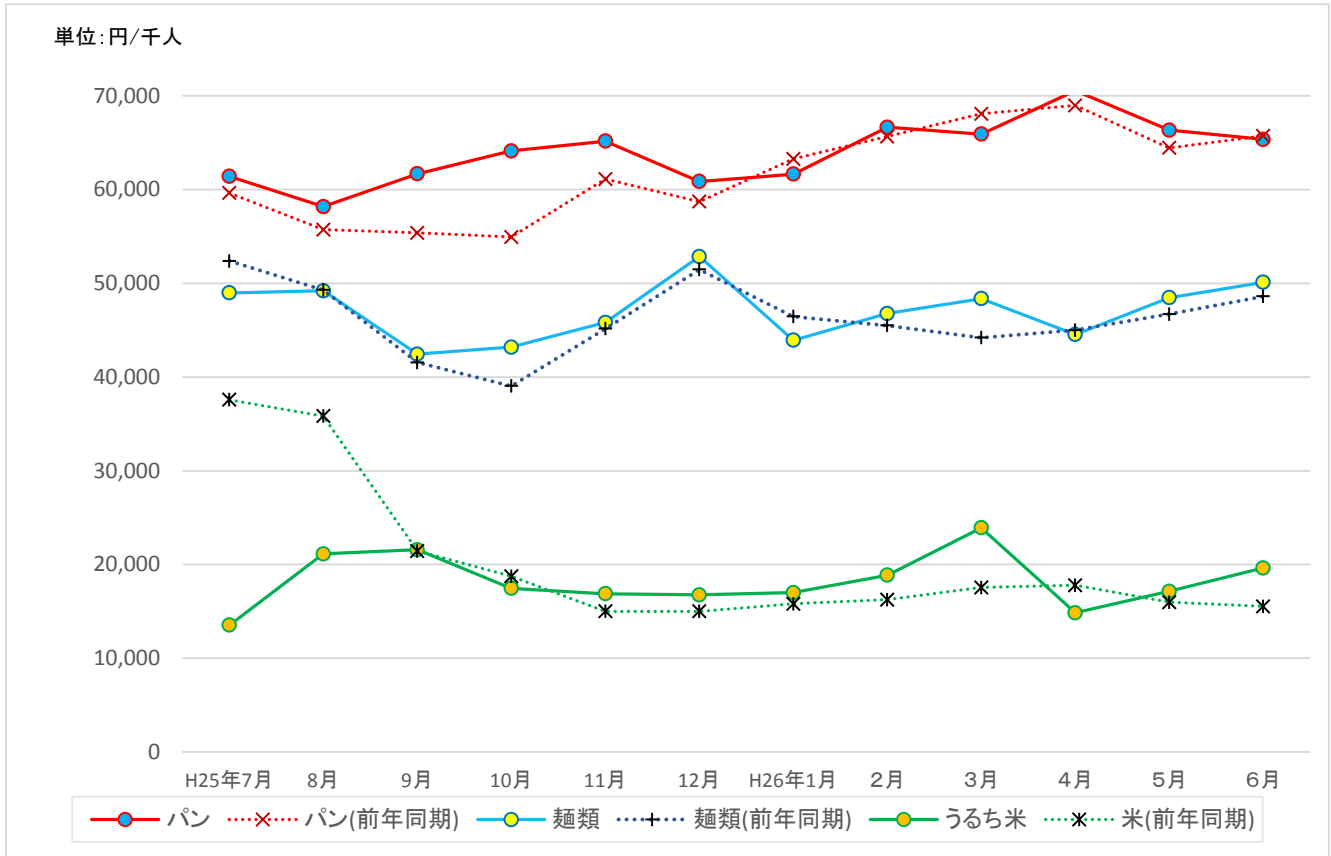
パックご飯、冷凍米飯の購入金額

単位:円/千人

品目	H25年7月	8月	9月	10月	11月	12月	H26年1月	2月	3月	4月	5月	6月
包装もち	872	817	1,143	1,841	3,799	20,724	5,064	3,458	2,321	1,191	927	759
包装もち(前年同期)	712	755	974	1,741	3,141	17,769	4,743	2,576	1,360	1,275	857	845
もち米	223	513	728	561	389	2,175	383	384	761	496	455	271
もち米(前年同期)	281	578	795	712	481	3,019	420	366	654	547	330	227

6. 東海ブロック(4県)

(1) 米代替品の販売動向 (POSデータ、来客千人あたりの購入金額)

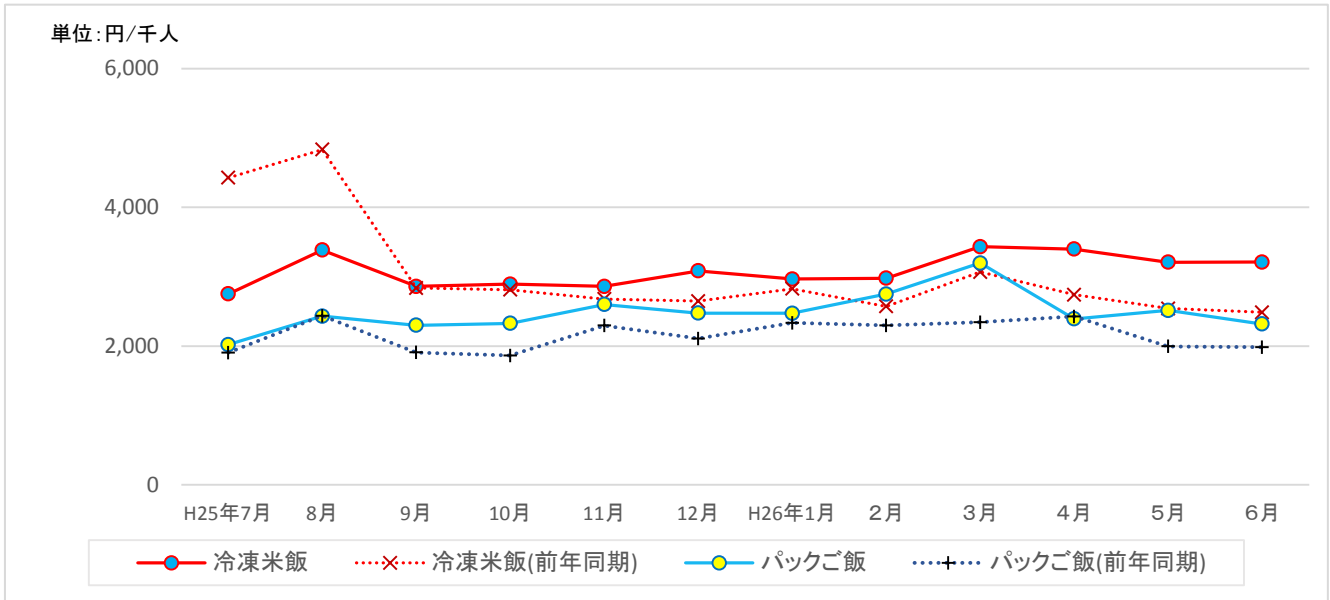


単位:円/千人

品目	H25年7月	8月	9月	10月	11月	12月	H26年1月	2月	3月	4月	5月	6月
パン	61,401	58,178	61,675	64,110	65,159	60,859	61,643	66,646	65,902	70,530	66,332	65,348
パン(前年同期)	59,619	55,717	55,377	54,933	61,112	58,706	63,259	65,649	68,079	68,966	64,440	65,724
麺類	48,980	49,199	42,446	43,189	45,821	52,854	43,928	46,775	48,358	44,533	48,457	50,099
麺類(前年同期)	52,380	49,280	41,555	39,042	45,147	51,476	46,447	45,501	44,198	44,996	46,698	48,607
うるち米	13,534	21,133	21,577	17,470	16,884	16,763	17,008	18,861	23,913	14,855	17,136	19,639
米(前年同期)	37,577	35,824	21,450	18,740	15,011	15,001	15,802	16,255	17,554	17,791	15,980	15,541

(2) 米加工品等の販売動向

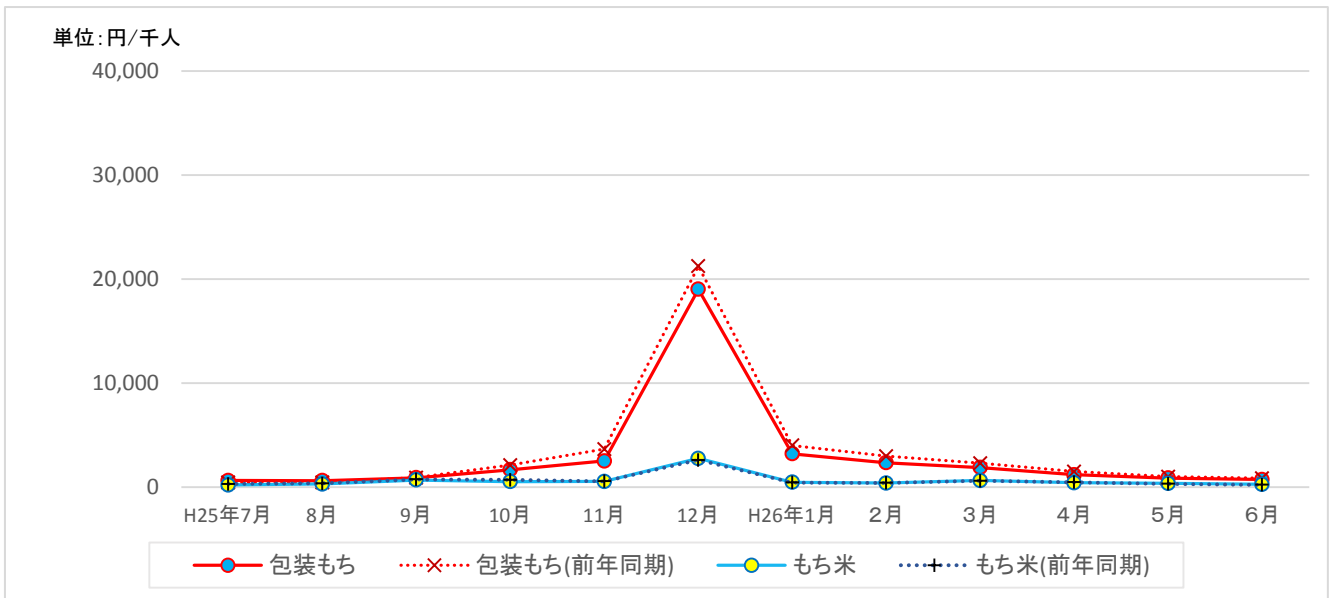
① パック米飯類 (POSデータ、来客千人あたりの購入金額)



単位:円/千人

品目	H25年7月	8月	9月	10月	11月	12月	H26年1月	2月	3月	4月	5月	6月
冷凍米飯	2,751	3,384	2,860	2,892	2,860	3,084	2,967	2,977	3,431	3,398	3,209	3,211
冷凍米飯(前年同期)	4,427	4,832	2,836	2,810	2,678	2,647	2,826	2,571	3,067	2,741	2,542	2,486
パックご飯	2,020	2,431	2,300	2,327	2,598	2,475	2,472	2,748	3,198	2,392	2,515	2,318
パックご飯(前年同期)	1,904	2,434	1,906	1,864	2,295	2,108	2,334	2,298	2,344	2,427	1,995	1,983

② 包装もち及びもち米 (POSデータ、来客千人あたりの購入金額)



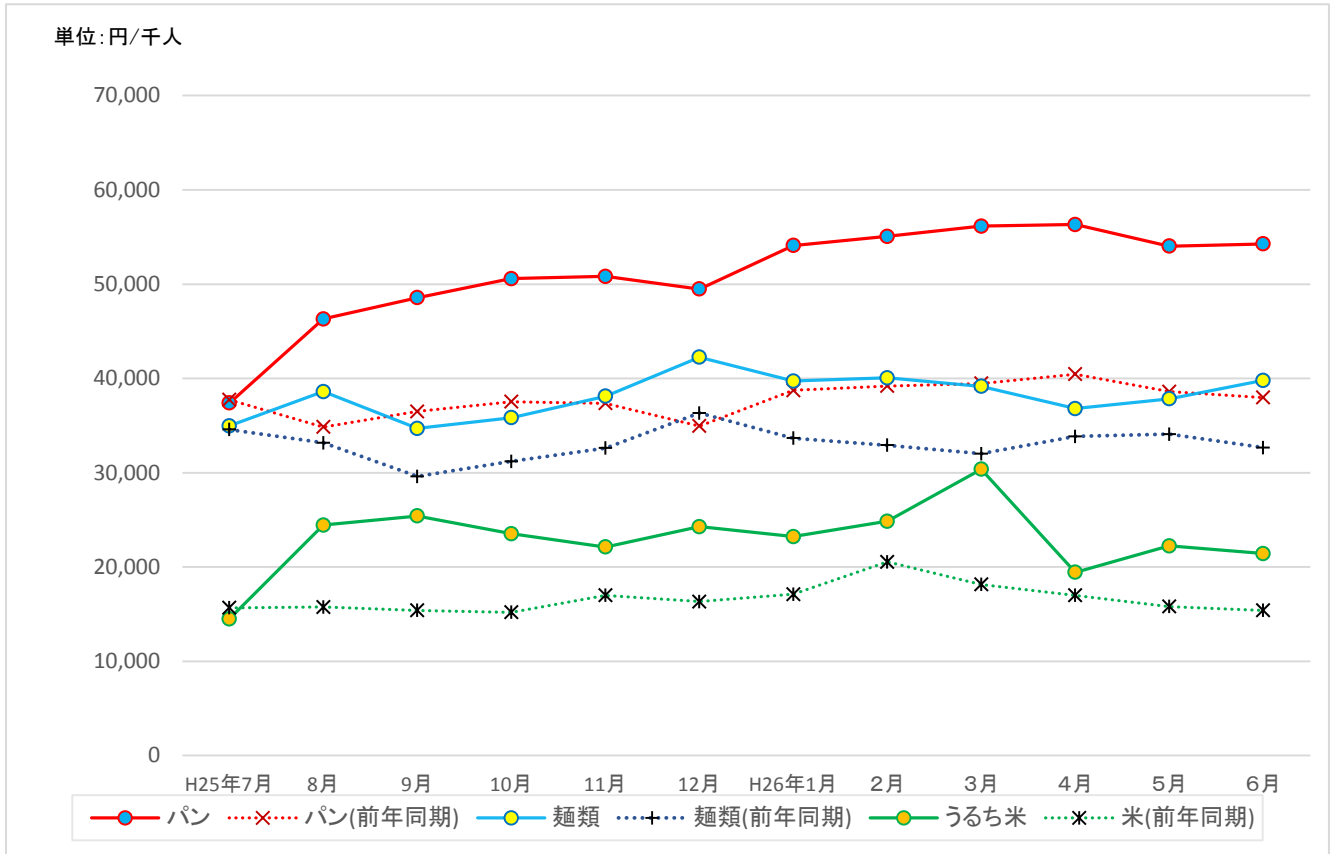
パックご飯、冷凍米飯の購入金額

単位:円/千人

品目	H25年7月	8月	9月	10月	11月	12月	H26年1月	2月	3月	4月	5月	6月
包装もち	637	619	906	1,674	2,521	19,024	3,206	2,352	1,890	1,190	866	726
包装もち(前年同期)	435	443	912	2,121	3,648	21,237	4,012	2,976	2,300	1,499	1,007	848
もち米	202	296	686	535	550	2,757	463	390	638	427	354	261
もち米(前年同期)	302	359	747	703	568	2,603	439	404	608	464	317	227

7. 近畿ブロック(2府4県)

(1) 米代替品の販売動向 (POSデータ、来客千人あたりの購入金額)



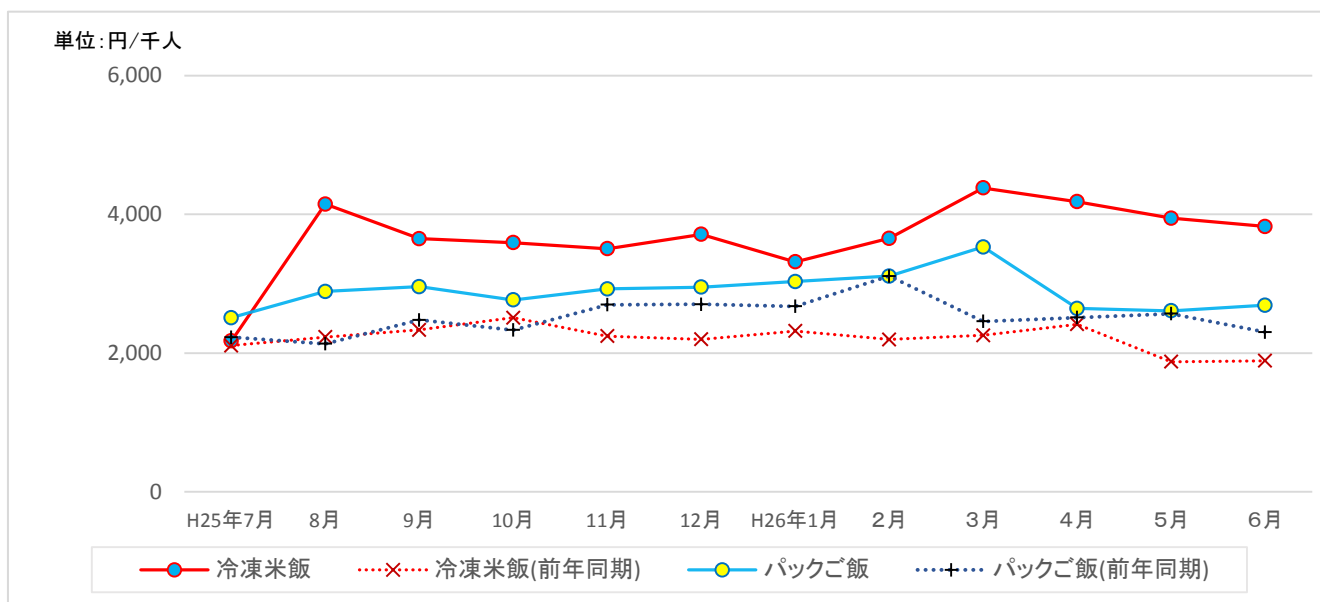
単位:円/千人

品目	H25年7月	8月	9月	10月	11月	12月	H26年1月	2月	3月	4月	5月	6月
パン	37,396	46,310	48,563	50,592	50,824	49,476	54,091	55,073	56,155	56,328	54,034	54,264
パン(前年同期)	37,738	34,848	36,494	37,534	37,370	34,945	38,744	39,197	39,465	40,454	38,601	37,972
麺類	34,963	38,598	34,694	35,842	38,104	42,248	39,723	40,060	39,170	36,795	37,830	39,786
麺類(前年同期)	34,575	33,168	29,597	31,201	32,616	36,335	33,660	32,917	32,017	33,846	34,092	32,664
うるち米	14,506	24,443	25,413	23,523	22,113	24,268	23,229	24,854	30,365	19,444	22,235	21,420
米(前年同期)	15,664	15,760	15,391	15,197	16,995	16,334	17,114	20,548	18,154	16,997	15,805	15,392



(2) 米加工品等の販売動向

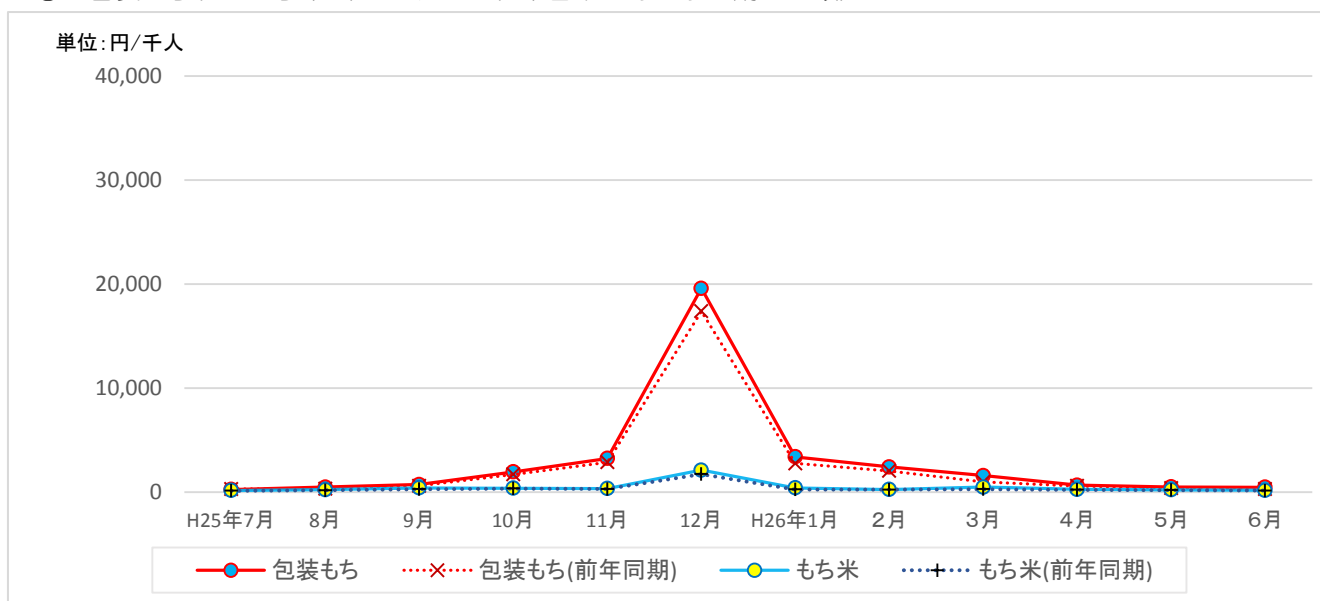
① パック米飯類 (POSデータ、来客千人あたりの購入金額)



単位:円/千人

品目	H25年7月	8月	9月	10月	11月	12月	H26年1月	2月	3月	4月	5月	6月
冷凍米飯	2,173	4,148	3,650	3,591	3,503	3,712	3,315	3,654	4,380	4,181	3,944	3,824
冷凍米飯(前年同期)	2,107	2,230	2,334	2,510	2,244	2,198	2,318	2,195	2,256	2,416	1,875	1,889
パックご飯	2,509	2,887	2,956	2,766	2,924	2,949	3,030	3,109	3,529	2,644	2,609	2,689
パックご飯(前年同期)	2,228	2,133	2,477	2,331	2,695	2,702	2,672	3,109	2,455	2,512	2,566	2,302

② 包装もち及びもち米 (POSデータ、来客千人あたりの購入金額)



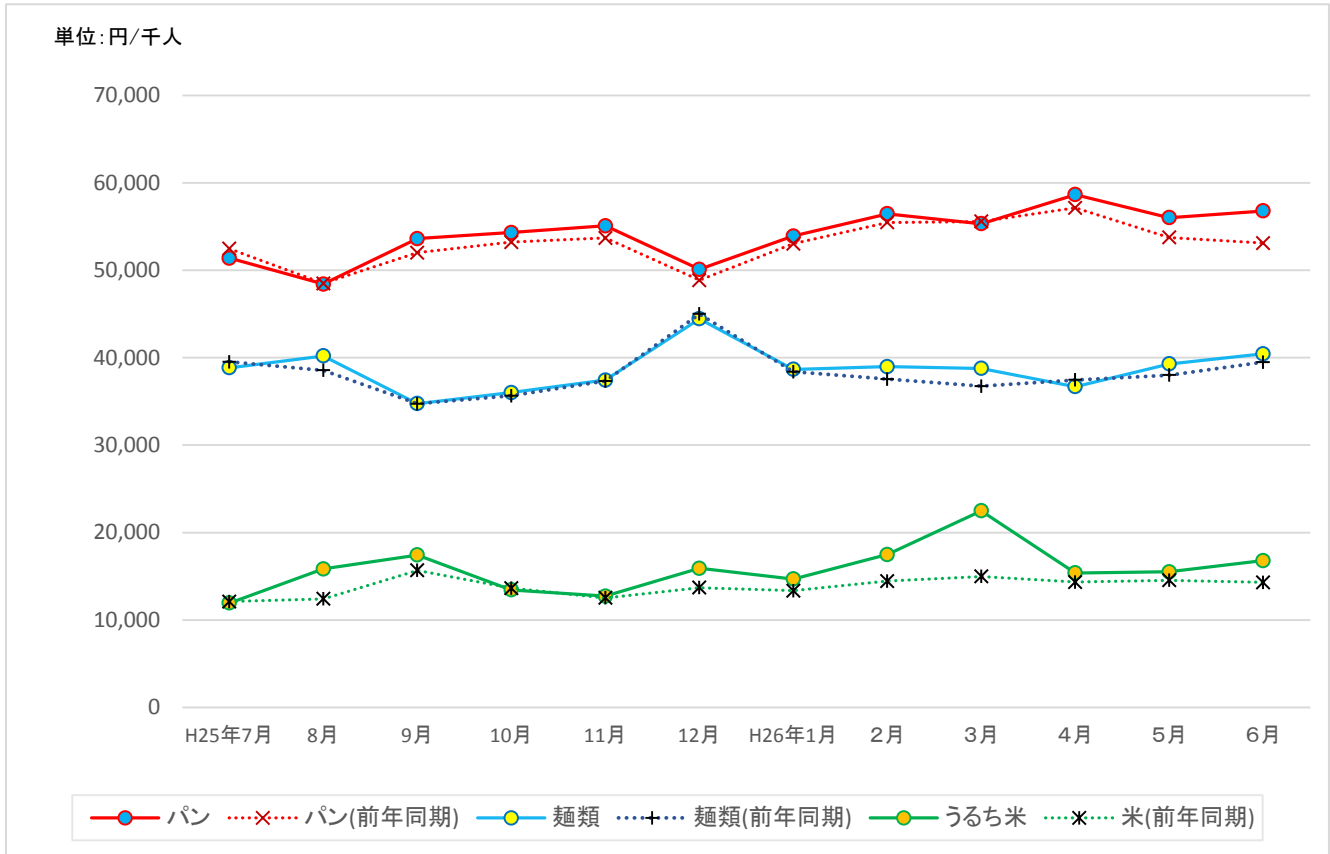
パックご飯、冷凍米飯の購入金額

単位:円/千人

品目	H25年7月	8月	9月	10月	11月	12月	H26年1月	2月	3月	4月	5月	6月
包装もち	253	478	734	1,950	3,241	19,583	3,384	2,424	1,589	668	503	474
包装もち(前年同期)	300	319	604	1,701	2,863	17,384	2,754	2,031	970	586	392	285
もち米	154	236	412	377	352	2,120	408	254	487	270	217	179
もち米(前年同期)	125	183	283	348	305	1,725	248	234	288	229	192	140

8. 中・四国ブロック(9県)

(1) 米代替品の販売動向 (POSデータ、来客千人あたりの購入金額)

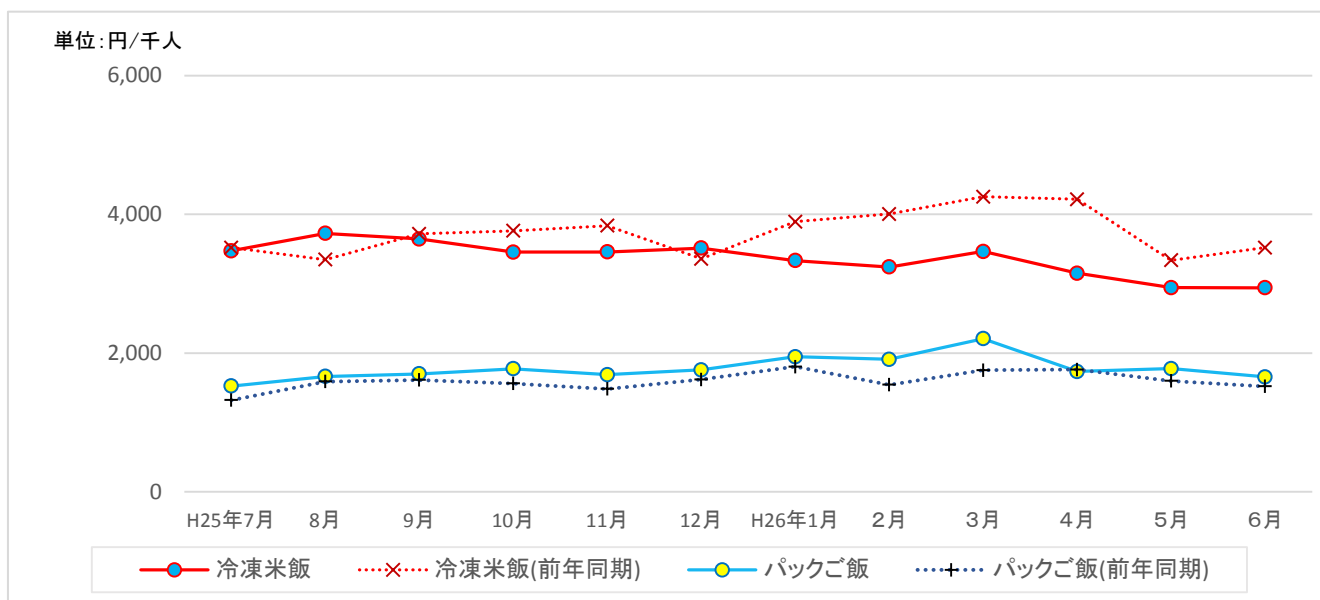


単位:円/千人

品目	H25年7月	8月	9月	10月	11月	12月	H26年1月	2月	3月	4月	5月	6月
パン	51,397	48,436	53,639	54,328	55,097	50,109	53,930	56,477	55,332	58,674	56,032	56,798
パン(前年同期)	52,479	48,498	52,013	53,239	53,699	48,874	53,038	55,486	55,586	57,144	53,757	53,114
麺類	38,853	40,211	34,750	36,015	37,447	44,464	38,671	38,977	38,782	36,688	39,295	40,440
麺類(前年同期)	39,536	38,564	34,734	35,656	37,338	45,003	38,398	37,558	36,745	37,468	38,005	39,504
うるち米	11,940	15,837	17,431	13,436	12,723	15,912	14,675	17,487	22,486	15,372	15,499	16,778
米(前年同期)	12,091	12,409	15,673	13,642	12,518	13,701	13,342	14,438	14,976	14,337	14,528	14,305

(2) 米加工品等の販売動向

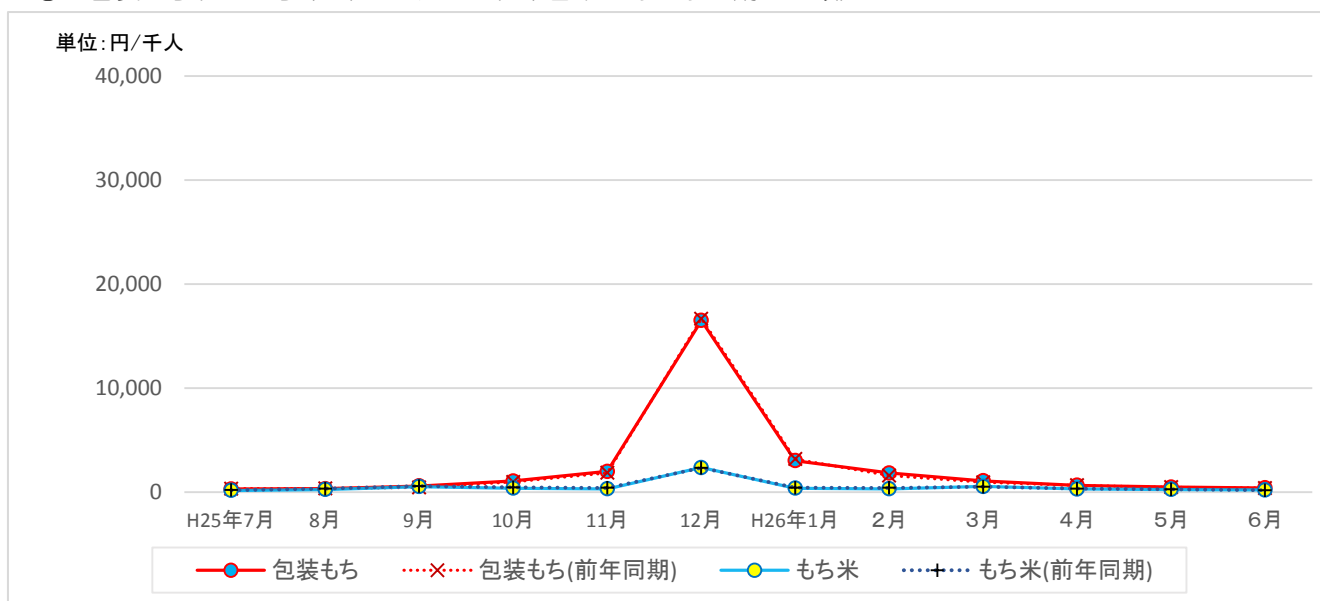
① パック米飯類 (POSデータ、来客千人あたりの購入金額)



単位:円/千人

品目	H25年7月	8月	9月	10月	11月	12月	H26年1月	2月	3月	4月	5月	6月
冷凍米飯	3,473	3,725	3,645	3,456	3,457	3,513	3,333	3,241	3,464	3,151	2,944	2,940
冷凍米飯(前年同期)	3,520	3,346	3,718	3,761	3,837	3,359	3,893	4,004	4,255	4,217	3,338	3,519
パックご飯	1,523	1,662	1,700	1,773	1,689	1,757	1,945	1,910	2,206	1,735	1,776	1,655
パックご飯(前年同期)	1,321	1,587	1,613	1,561	1,483	1,619	1,804	1,542	1,753	1,763	1,599	1,520

② 包装もち及びもち米 (POSデータ、来客千人あたりの購入金額)



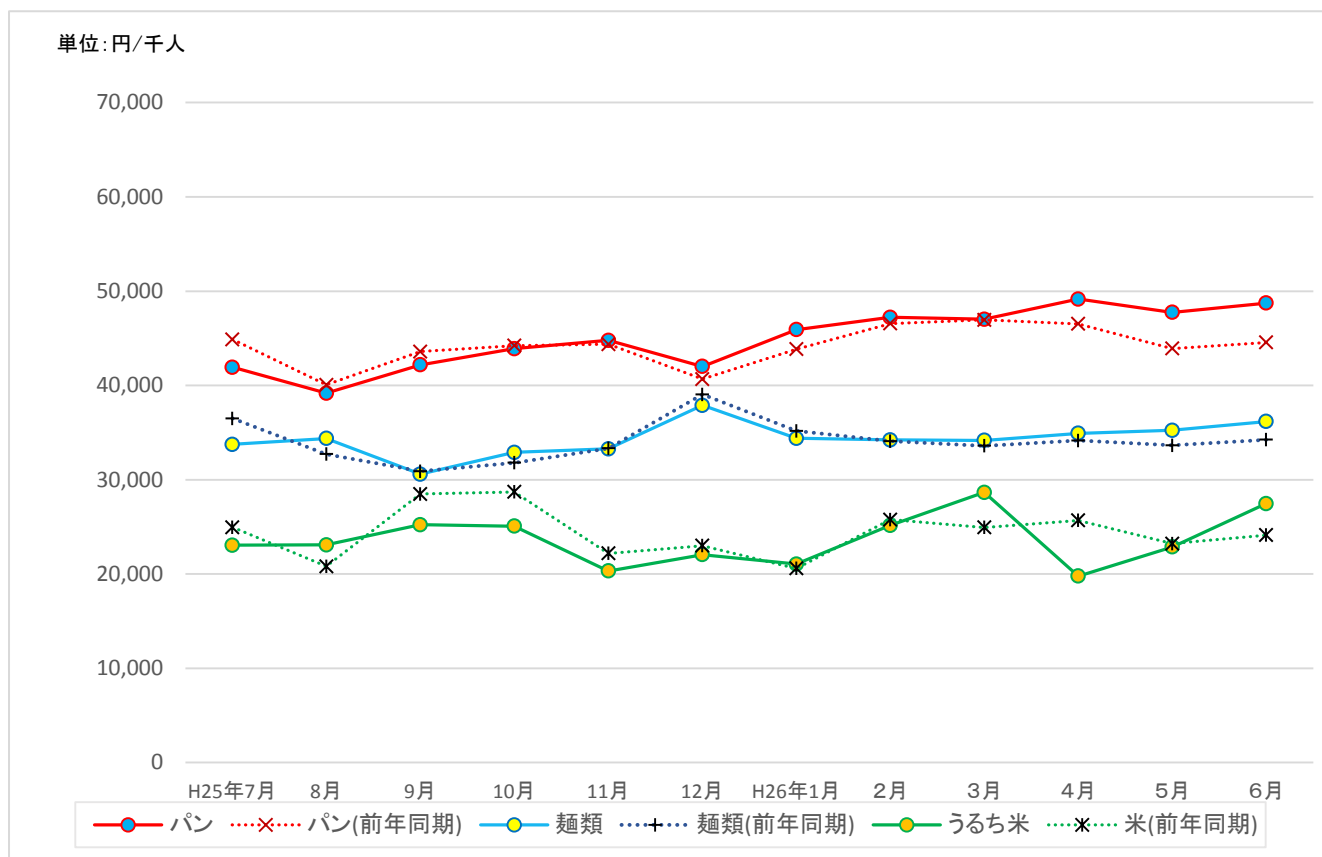
パックご飯、冷凍米飯の購入金額

単位:円/千人

品目	H25年7月	8月	9月	10月	11月	12月	H26年1月	2月	3月	4月	5月	6月
包装もち	304	327	588	1,071	1,997	16,494	3,025	1,838	1,087	648	478	401
包装もち(前年同期)	323	342	459	973	1,855	16,660	3,173	1,584	940	660	465	391
もち米	159	248	533	371	313	2,368	369	314	552	300	248	200
もち米(前年同期)	184	326	569	457	405	2,325	418	407	521	336	266	180

## 9. 九州ブロック(7県)

## (1) 米代替品の販売動向 (POSデータ、来客千人あたりの購入金額)

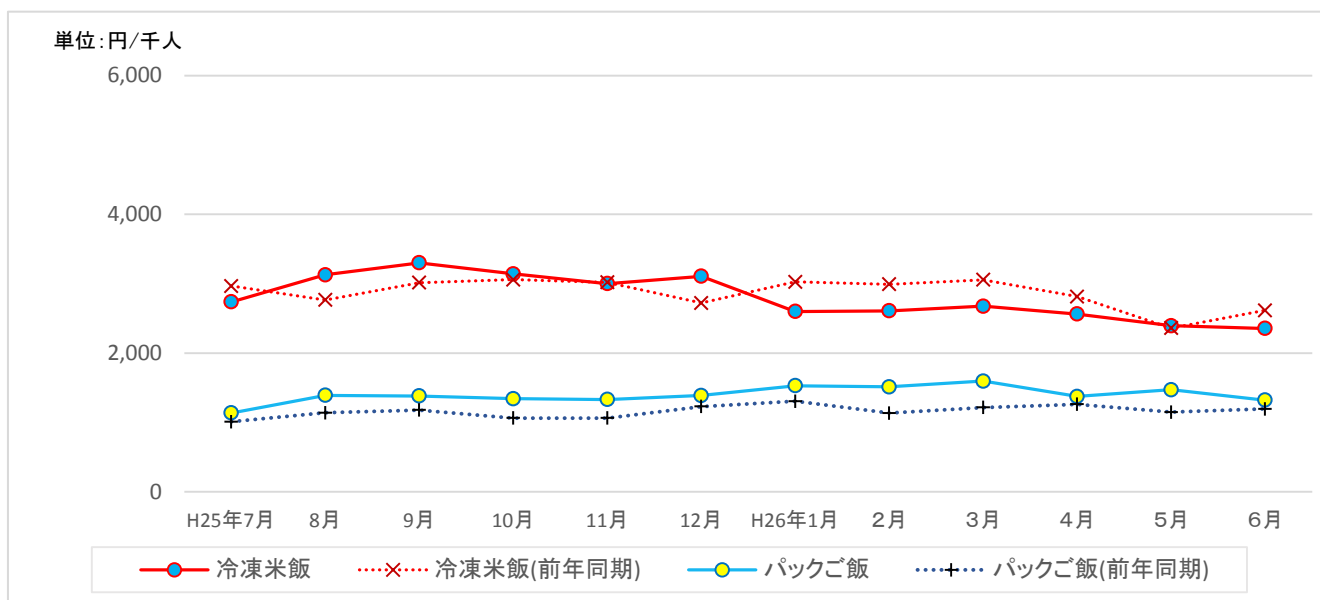


単位:円/千人

品目	H25年7月	8月	9月	10月	11月	12月	H26年1月	2月	3月	4月	5月	6月
パン	41,934	39,177	42,185	43,894	44,787	42,006	45,912	47,226	47,016	49,161	47,750	48,742
パン(前年同期)	44,879	40,067	43,596	44,220	44,375	40,670	43,852	46,554	46,951	46,532	43,908	44,561
麺類	33,740	34,378	30,597	32,899	33,270	37,887	34,399	34,230	34,169	34,910	35,247	36,181
麺類(前年同期)	36,500	32,713	30,894	31,803	33,319	39,045	35,171	34,087	33,587	34,151	33,643	34,237
うるち米	23,054	23,085	25,224	25,071	20,318	22,058	21,046	25,154	28,653	19,773	22,870	27,462
米(前年同期)	24,955	20,819	28,488	28,703	22,179	22,995	20,585	25,768	24,935	25,689	23,228	24,130

## (2) 米加工品等の販売動向

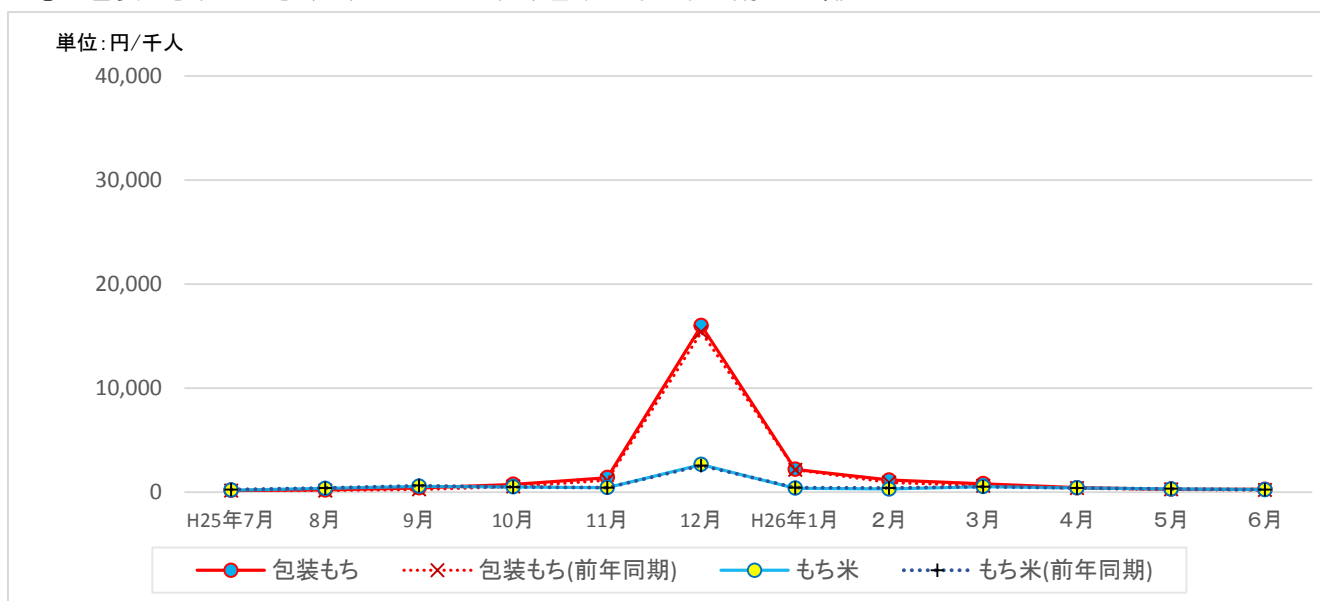
## ① パック米飯類 (POSデータ、来客千人あたりの購入金額)



単位:円/千人

品目	H25年7月	8月	9月	10月	11月	12月	H26年1月	2月	3月	4月	5月	6月
冷凍米飯	2,737	3,127	3,300	3,142	3,001	3,106	2,600	2,608	2,676	2,562	2,393	2,356
冷凍米飯(前年同期)	2,966	2,765	3,015	3,059	3,018	2,721	3,026	2,991	3,057	2,813	2,358	2,615
パックご飯	1,136	1,389	1,381	1,342	1,330	1,388	1,529	1,513	1,596	1,374	1,471	1,321
パックご飯(前年同期)	1,010	1,138	1,177	1,063	1,063	1,230	1,304	1,133	1,214	1,261	1,149	1,194

## ② 包装もち及びもち米 (POSデータ、来客千人あたりの購入金額)



パックご飯、冷凍米飯の購入金額

単位:円/千人

品目	H25年7月	8月	9月	10月	11月	12月	H26年1月	2月	3月	4月	5月	6月
包装もち	153	206	399	747	1,395	16,006	2,187	1,168	802	415	285	266
包装もち(前年同期)	139	149	260	525	1,134	15,386	2,146	913	601	379	245	193
もち米	195	356	554	491	435	2,653	382	301	530	413	299	242
もち米(前年同期)	237	386	629	480	428	2,538	426	384	511	393	312	233