

# R P Monthly Vol.30-11 (平成31年2月分)

## Retail Price of rice

米穀機構では、毎月、量販店等の販売（POS）データについて編集、加工のうえ、月報として公表しています。平成31年2月におけるPOSデータに基づく、うるち米の販売価格等の概要は以下のとおりです。

### 【平成31年2月の概要】

#### 1. うるち精米の販売動向・・・P2及びP6参照

項目	当月	対前月	対前年同月
平均価格（税込）	407(円/kg)	△3(円/kg)	+3(円/kg)
数量PI（千人あたりの購入数量）	55.9(kg/千人)	+5.7(kg/千人)	△3.8(kg/千人)

#### 2. 販売量割合上位の産地品種等・・・P2及びP4参照

##### (1)産地品種別

産地品種	販売割合	対前月
秋田 あきたこまち	11.0 %	△0.3
新潟 コシヒカリ	10.4 %	+0.1
ブレンド米	6.9 %	+1.6

##### (2)産地別

産地	販売割合	対前月
北海道	15.2 %	+0.8
新潟	14.0 %	+1.1
秋田	11.4 %	+0.2

#### 3. 包装容量別販売割合・・・P5参照

包装容量	販売割合	対前月
2kg	9.5 %	△0.2
5kg	71.4 %	△0.4

包装容量	販売割合	対前月
10kg	18.0 %	+0.5
その他	1.1 %	±0.0

### 【今月のポイント】

(1) 平均価格(税込)は407円/kg（対前月▲3円、対前年同月+3円）となり、前年同月比では40ヵ月連続して前年を上回っています。販売数量PIは55.9(kg/千人)（同+5.7kg/千人、同▲3.8kg/千人）となり5ヵ月ぶりに前月を上回ったものの、前年同月比では6ヵ月連続して下回る結果となりました。（P2及びP6参照）

(2) 全国の上位20産地品種等の販売割合においてランク入り、ランクから外れた産地品種は次のとおりです。（P2参照）

ランクイン	産地 品種
	島根 コシヒカリ
	静岡 コシヒカリ

ランク外 (当月の販売割合)	産地 品種 (割合)
	新潟 こしいぶき (0.9%)
	佐賀 さがびより (0.9%)

(3) 包装容器別の販売割合は10kg袋18.0%（対前月比+0.5ポイント）、5kg袋は71.4%（同△0.4）、2kg袋9.5%（同△0.2）となりました。（P5参照）

(4) 1店舗あたりの販売状況は、販売数量は食品スーパー、総合スーパーは前月を上回り、ドラッグストアは前月を下回りました。販売数量PIは全ての業態で前月を上回りました。（P7参照）

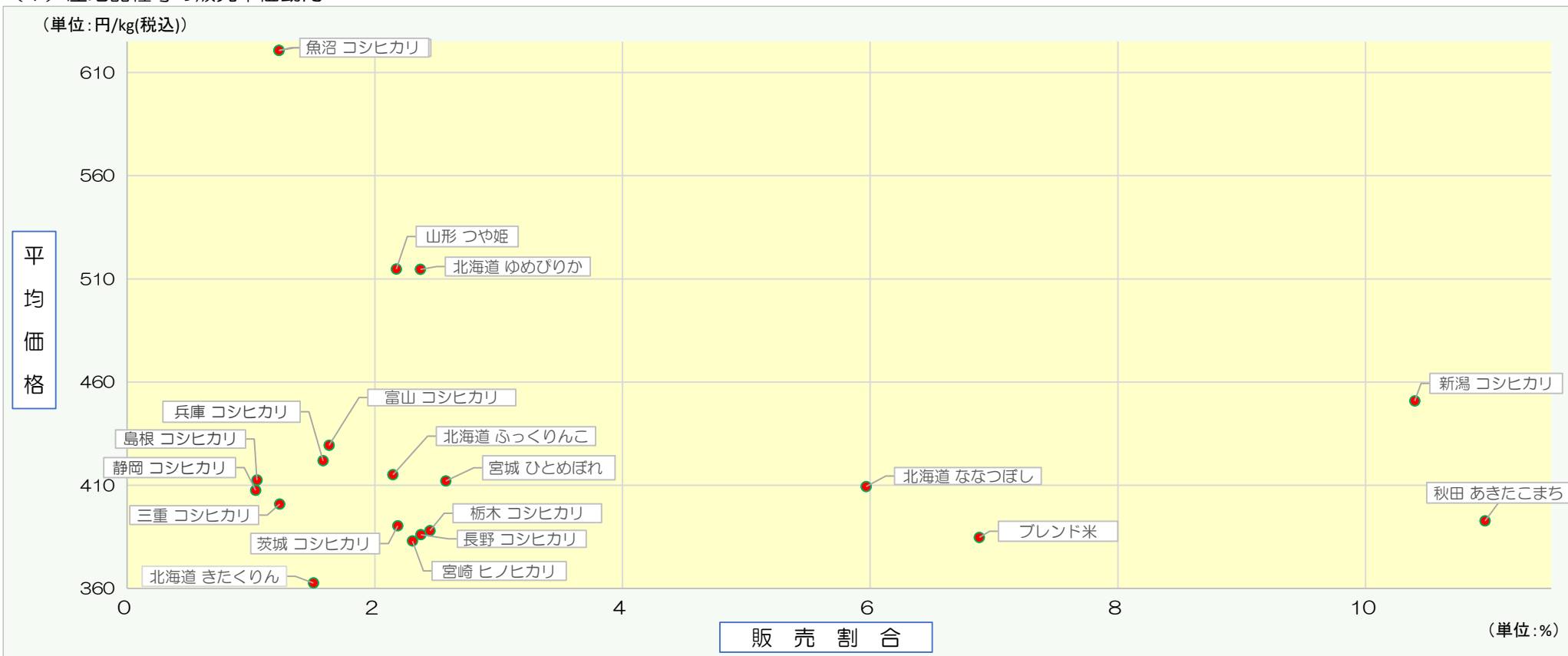
### 【R P Monthly 終了のお知らせ】

ご案内のとおり「R P Monthly」は、今号をもちましてサービスを終了させていただくこととなりました。サービスの開始から多くの皆様にご利用いただきまして、誠にありがとうございました。

なお、精米小売価格につきましては、農林水産省が公表する「米に関するマンスリーレポート」の「小売価格の推移（POSデータ）」をご覧ください。

# 1 主要産地品種の販売状況

## (1) 産地品種等の販売単価動向



産地品種	販売割合	平均価格
1 秋田 あきたこまち	11.0 (-0.3)	393 (-4)
2 新潟 コシヒカリ	10.4 (+0.1)	451 (+10)
3 ブレンド米	6.9 (+1.6)	385 (+7)
4 北海道 ななつぼし	6.0 (-0.5)	409 (+1)
5 宮城 ひとめぼれ	2.6 (-0.8)	412 (+12)
6 栃木 コシヒカリ	2.4 (-0.1)	388 (-2)
7 長野 コシヒカリ	2.4 (+0.2)	386 (-11)

産地品種	販売割合	平均価格
8 北海道 ゆめびりか	2.4 (-0.9)	515 (+2)
9 宮崎 ヒノヒカリ	2.3 (-0.1)	383 (0)
10 茨城 コシヒカリ	2.2 (-0.1)	390 (+1)
11 山形 つや姫	2.2 (0.0)	515 (+7)
12 北海道 ふっくらんこ	2.1 (-0.1)	415 (+3)
13 茨城 あきたこまち	1.9 (+0.3)	347 (-5)
14 富山 コシヒカリ	1.6 (-0.4)	429 (+11)

(単位:%,円/kg(税込))

産地品種	販売割合	平均価格
15 兵庫 コシヒカリ	1.6 (-0.1)	422 (+2)
16 北海道 きたくりん	1.5 (-0.3)	363 (-1)
17 香川 コシヒカリ	1.4 (-0.1)	354 (-10)
18 三重 コシヒカリ	1.2 (-0.2)	401 (+8)
19 魚沼 コシヒカリ	1.2 (-0.1)	621 (+5)
20 島根 コシヒカリ	1.0 (+0.3)	412 (-11)
21 静岡 コシヒカリ	1.0 (-0.1)	408 (-1)
全体		407 (-3)

注1: 集計対象はうるち精米(慣行栽培米、特別栽培米、有機栽培米を含む)。

注2: 販売割合はうるち精米の総重量に占める割合。( )内は前月の販売割合との差(ポイント)。

注3: 平均価格は産地品種(商品)ごとの販売価格をその販売数量により加重平均した価格(税込)。( )内は前月の平均価格との差。

注4: 表中の網掛けは、今月新たに上位20品種等にランク入りした産地品種。

(2) 精米5kg袋における上位20産地・品種等の販売割合と価格分布

(単位：%、円/5kg袋(税込))

産地・品種等	販売割合(注2)	平均価格(注3)	価格帯別販売割合															
			1,200未満	1,200以上	1,300以上	1,400以上	1,500以上	1,600以上	1,700以上	1,800以上	1,900以上	2,000以上	2,100以上	2,200以上	2,300以上	2,400以上	2,500以上	2,600以上
秋田あきたこまち	12.9 (+0.2)	1,930 (-28)	0.1			0.2	3.9	8.3	28.8	27.1	22.6	5.1	2.2	1.5	0.1	0.0		
新潟コシヒカリ	11.7 (+0.5)	2,143 (+26)	0.0	0.0		1.7	0.4	0.8	5.7	39.6	25.7	13.4	6.9	2.7	0.9	2.2		
ブレンド米	6.8 (+1.9)	1,917 (+50)	0.0	0.5	0.0	2.4	9.3	26.1	21.8	18.2	3.2	1.4	5.6	3.7	4.6	2.7	0.5	
北海道ななつぼし	5.0 (-0.2)	2,015 (+2)		0.0	0.1	0.0	0.5	3.1	15.4	35.7	17.4	16.2	6.7	2.3	1.2	1.3	0.0	
宮崎ヒノヒカリ	3.1 (0.0)	1,891 (-1)							75.9	6.7	5.9	7.2	0.2	2.4	1.3	0.4		
長野コシヒカリ	3.0 (+0.4)	1,896 (-55)	0.2			0.9	8.3	59.6	11.7	4.3	12.6	1.9	0.0	0.5				
北海道ひっくりんこ	2.5 (0.0)	2,001 (+21)					0.5	26.7	42.5	8.4	14.0		4.9	1.9	0.4	0.7		
山形つや姫	2.4 (0.0)	2,324 (+8)									0.7	9.2	43.5	19.1	14.0	7.0	6.6	
宮城ひとめぼれ	2.4 (-1.0)	1,959 (+59)				0.1	2.1	33.7	40.6	10.0	4.9	4.5	3.8			0.4		
栃木コシヒカリ	2.1 (0.0)	1,978 (-18)					1.4	12.2	67.4	9.2	1.6	0.0	6.6	1.6				
茨城コシヒカリ	1.9 (0.0)	1,986 (+9)						2.2	19.1	42.1	10.2	23.0	1.5		1.5	0.3		

注1：集計対象は5kg包装のうるち精米（慣行栽培米、特別栽培米、有機栽培米を含む）。  
 注2：販売割合の上段は当月の銘柄別の販売割合(%)。下段は前月の販売割合との差(ポイント)。  
 注3：平均価格の上段は当月の平均販売価格(円/5kg(税込))。下段は前月平均販売価格との差(円/5kg(税込))

(単位：%、円/5kg袋(税込))

産地・品種等	販売割合	平均価格	価格帯別販売割合																			
			1,200未満	1,200以上	1,300以上	1,400以上	1,500以上	1,600以上	1,700以上	1,800以上	1,900以上	2,000以上	2,100以上	2,200以上	2,300以上	2,400以上	2,500以上	2,600以上				
北海道ゆめびりか	1.8 (-1.2)	2,337 (-68)	0.1		0.0										13.8	0.2	11.0	9.8	18.0	24.8	17.2	5.2
富山コシヒカリ	1.7 (-0.5)	2,081 (+55)								4.4	5.5	16.5	25.9	27.8	12.6	4.7	1.1	1.4				
兵庫コシヒカリ	1.7 (-0.1)	2,001 (+6)										15.5	54.1	2.0	26.0	2.2	0.1	0.1				
茨城あきたこまち	1.5 (+0.2)	1,794 (-20)						15.2	48.4	26.7	2.3	1.2	6.3									
新潟つきあかり	1.4 (+1.3)	1,790 (-261)							60.4	39.6												
北海道きたくりん	1.4 (-0.3)	1,793 (-14)				1.8	4.5	65.4	13.9	9.4	3.8	1.2										
福岡夢つくし	1.4 (+0.4)	1,947 (+27)							56.6	0.5	36.5	4.6				0.4	0.9	0.6				
福井ハナエチゼン	1.2 (+0.1)	1,773 (-3)					10.2	54.3	31.1	3.2	0.5	0.0				0.6						
新潟こしいぶき	1.2 (-0.2)	1,905 (0)		0.2			0.5	32.2	7.8	34.5	7.5	14.3	2.5	0.4								
福岡元気つくし	1.1 (-0.1)	2,071 (-7)										16.2	70.0	13.8								
全体		1,987 (-12)	0.2	0.0	0.1	0.1	0.8	3.8	11.1	23.5	18.5	16.2	11.7	5.6	3.4	2.1	1.1	1.8				

注4：平均価格は、産地品種（商品）ごとの販売価格をその販売数量にて加重平均した価格。平均価格及び価格帯は税込価格。  
 注5：新潟コシヒカリは魚沼地区を含まない。

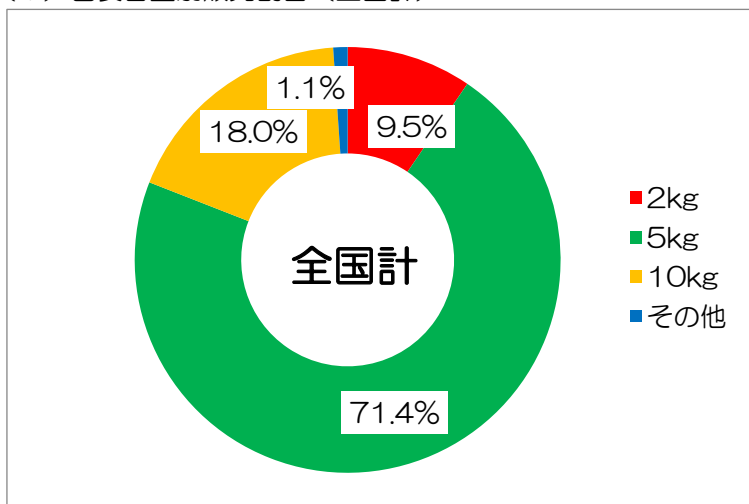
## 2 店舗所在ブロック毎の産地別販売割合

(単位：%)

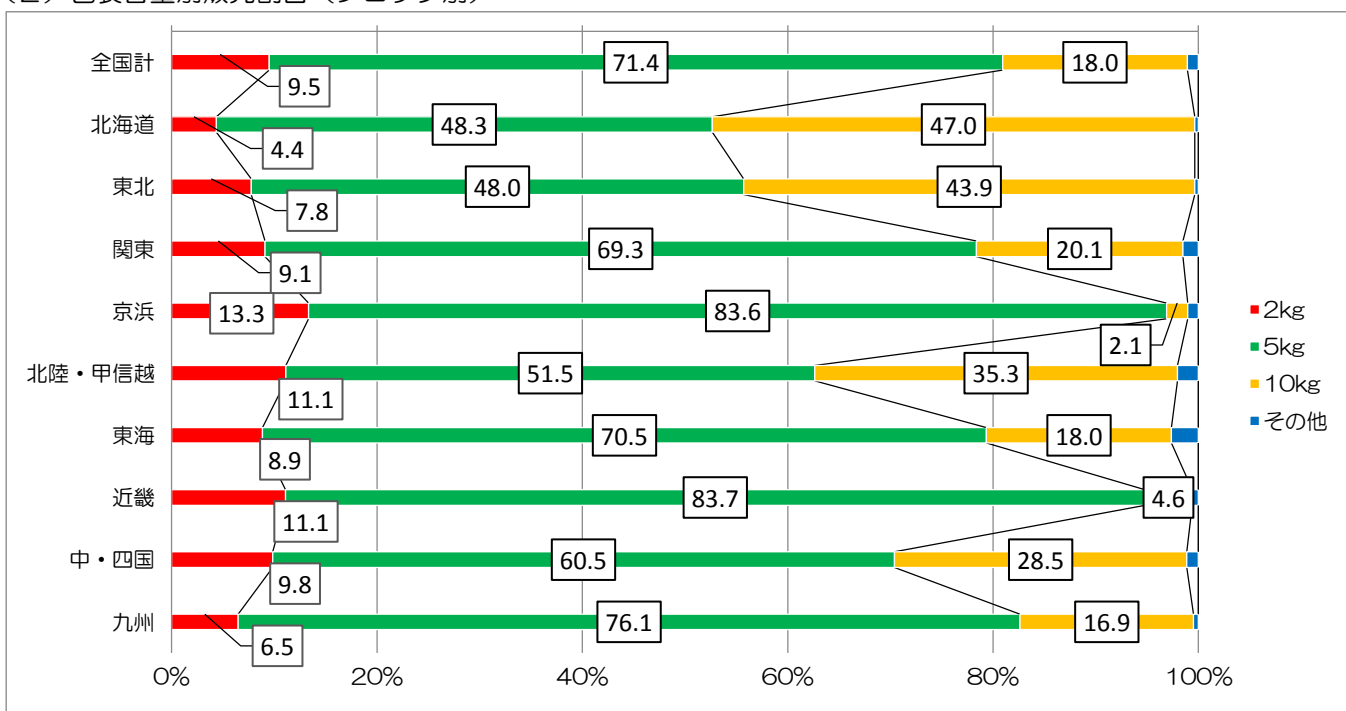
ブロック	産地等	販売割合	前月の割合	増減	ブロック	産地等	販売割合	前月の割合	増減		
北海道 店舗数(n) =23	北海道	67.8	72.9	-5.1	近畿 (2府4県) n=46	新潟	14.6	17.1	-2.5		
	茨城	6.4	6.3	+0.1		北海道	13.0	11.8	+1.2		
	ブレンド米	6.0	5.4	+0.6		長野	11.7	9.3	+2.4		
	計	80.1	84.7	-4.6		兵庫	11.0	11.7	-0.7		
東北 (6県) n=41	山形	33.1	32.6	+0.5		山形	6.3	6.4	-0.1		
	岩手	22.1	19.6	+2.5		滋賀	6.3	4.3	+2.0		
	宮城	14.4	14.8	-0.4		福井	6.0	5.1	+0.9		
	新潟	10.3	12.0	-1.7		三重	4.0	5.0	-1.0		
	青森	6.2	5.6	+0.6		秋田	3.6	3.6	0.0		
	計	86.0	84.6	+1.4		岡山	3.4	2.1	+1.3		
関東 (5県) n=68	茨城	19.0	18.9	+0.1	京都	2.9	4.0	-1.1			
	栃木	19.0	19.8	-0.8	計	82.7	80.4	+2.3			
	秋田	16.4	16.6	-0.2	中・四国 (9県) n=62	島根	19.8	16.1	+3.7		
	新潟	11.4	12.1	-0.7		香川	15.4	16.6	-1.2		
	北海道	8.6	8.5	+0.1		山口	14.7	13.3	+1.4		
	千葉	6.3	6.4	-0.1		岡山	12.9	14.3	-1.4		
計	80.6	82.2	-1.6	愛媛		9.7	10.5	-0.8			
京浜 (1都1県) n=61	秋田	31.3	31.2	+0.1		鳥取	6.2	5.5	+0.7		
	新潟	25.6	25.6	0.0	ブレンド米	5.6	7.0	-1.4			
	北海道	16.8	17.1	-0.3	計	84.2	83.3	+0.9			
	宮城	6.5	6.6	-0.1	九州 (7県) n=36	熊本	24.9	24.5	+0.4		
	計	80.2	80.4	-0.2		宮崎	18.9	19.5	-0.6		
北陸・ 甲信越 (6県) n=34	新潟	36.7	32.7	+4.0		福岡	15.2	13.8	+1.4		
	長野	17.0	20.4	-3.4		佐賀	7.9	10.8	-2.9		
	福井	12.4	12.6	-0.2		ブレンド米	7.1	5.9	+1.2		
	富山	11.6	11.6	0.0		大分	6.9	6.1	+0.8		
	北海道	10.0	10.3	-0.3	計	80.8	80.4	+0.4			
	計	87.7	87.5	+0.2	全国計 n=495	北海道	15.2	14.4	+0.8		
東海 (4県) n=46	新潟	25.4	15.8	+9.6		新潟	14.0	12.9	+1.1		
	秋田	14.3	16.7	-2.4		秋田	11.4	11.2	+0.2		
	北海道	12.7	10.5	+2.2		茨城	4.3	3.8	+0.5		
	静岡	10.6	10.5	+0.1		熊本	3.3	3.3	0.0		
	三重	9.3	9.8	-0.5		宮城	3.2	3.7	-0.5		
	愛知	6.2	6.8	-0.6		栃木	3.2	3.2	0.0		
	富山	5.5	6.0	-0.5		山形	3.2	3.0	+0.2		
	計	83.9	76.1	+7.8		ブレンド米	3.1	2.9	+0.2		
注1：集計対象はうるち精米（慣行栽培米、特別栽培米、有機栽培米を含む）。	注2：販売割合はうるち精米の総重量に占める割合。	注3：ブロックごとに販売割合の高い産地からその累計割合が概ね8割となるところまでの産地を記載。	注4：ブレンド米（複数年産・産地又は複数品種）のうち、単一産地の複数品種ブレンド米は当該産地に含めた。	注5：網掛は当該ブロック内の産地。		注6：ドラッグストアは店舗所在地が区分されていないため含まない。また、所在地域が不明な店舗があるためブロックごとの合計と全国計の店舗数は一致しない。	注7：四捨五入の関係で計欄と内訳の合計が一致しない場合がある。	計	80.1	77.2	+2.9

### 3 包装容量別販売割合

(1) 包装容量別販売割合（全国計）



(2) 包装容量別販売割合（ブロック別）



(単位：%)

地区	店舗数	2kg	5kg	10kg	その他
全国計	n=495	9.5 (-0.2)	71.4 (-0.4)	18.0 (+0.5)	1.1 (0.0)
(ブロック別)					
北海道	n=23	4.4 (+0.3)	48.3 (-2.2)	47.0 (+2.1)	0.4 (-0.1)
東北	n=41	7.8 (+0.1)	48.0 (-4.0)	43.9 (+4.0)	0.4 (0.0)
関東	n=68	9.1 (-0.3)	69.3 (-2.2)	20.1 (+2.5)	1.5 (-0.1)
京浜	n=61	13.3 (-0.2)	83.6 (+0.2)	2.1 (0.0)	1.0 (0.0)
北陸・甲信越	n=34	11.1 (-1.2)	51.5 (+1.8)	35.3 (-0.3)	2.1 (-0.3)
東海	n=38	8.9 (+0.2)	70.5 (+4.5)	18.0 (-4.8)	2.6 (+0.1)
近畿	n=46	11.1 (-0.5)	83.7 (+3.6)	4.6 (-3.4)	0.6 (+0.2)
中・四国	n=85	9.8 (-1.1)	60.5 (-2.7)	28.5 (+3.8)	1.1 (-0.1)
九州	n=62	6.5 (+0.3)	76.1 (-2.5)	16.9 (+2.1)	0.5 (+0.1)

注1：集計対象はうるち精米（慣行栽培米、特別栽培米、有機栽培米を含む）。

注2：販売割合はうるち精米の総重量に占める割合。( )は前月の販売割合との差(ポイント)。

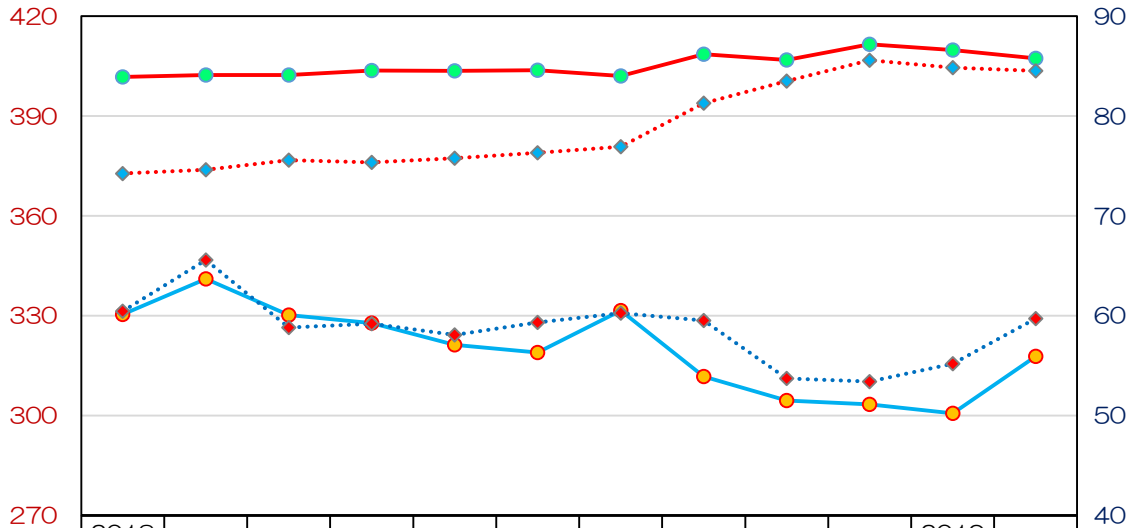
注3：その他は1kg、4kg等（2、5、10kg以外）の容量の商品。

注4：ドラッグストアは店舗所在地域が区分されていない。また、所在地域が不明な店舗があるためブロックごとの合計と全国計の店舗数は一致しない。

## 4 価格と購入量の推移

平均価格(円/kg(税込))

購入数量PI (kg/千人)



	2018年03月	04月	05月	06月	07月	08月	09月	10月	11月	12月	2019年01月	02月
●—平均価格	402	402	402	404	404	404	402	409	407	412	410	407
◆…// (前年同月)	373	374	377	376	377	379	381	394	400	407	405	404
●—購入数量PI	60.1	63.7	60.1	59.3	57.1	56.3	60.5	53.9	51.5	51.1	50.2	55.9
◆…// (前年同月)	60.5	65.6	58.8	59.2	58.1	59.3	60.3	59.5	53.7	53.4	55.2	59.7

注1：集計対象はうるち精米（慣行栽培米、特別栽培米、有機栽培米を含む）。

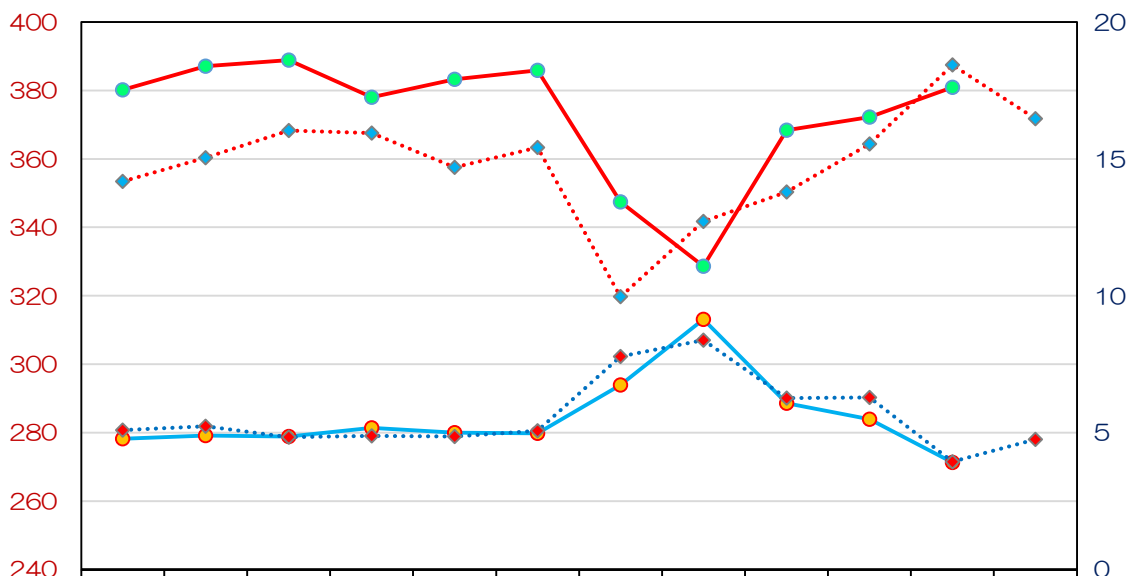
注2：平均価格は産地品種（商品）ごとの販売価格をその販売数量にて加重平均した税込価格。

注3：購入数量PIは、うるち精米の販売実績があった店舗全体におけるレジ通過客数千人当たりの購入数量。

### 【参考】総務省「家計調査・品目分類」（二人以上の世帯）における米の購入単価と数量

単価(円/kg(税込))

購入量 (kg/世帯)



	2018年03月	04月	05月	06月	07月	08月	09月	10月	11月	12月	2019年01月	02月
●—平均価格	380	387	389	378	383	386	347	329	368	372	381	
◆…// (前年同月)	353	360	368	368	357	363	320	342	350	364	387	372
●—購入量	4.78	4.89	4.86	5.18	5.00	4.98	6.74	9.14	6.07	5.49	3.91	
◆…// (前年同月)	5.09	5.23	4.84	4.88	4.86	5.07	7.78	8.38	6.26	6.28	3.94	4.75

## 5 店舗における販売状況

### (1) 店舗区分毎の販売割合

(単位：%)

業態、売場面積	店舗数 (割合) (n=495)	全体に対する割合			各業態区分における割合		
		販売割合	前月の割合	増減	販売割合	前月の割合	増減
食品スーパー	404 (85.4)	87.8	87.4	+0.4	100.0	100.0	-
3000㎡以上	83 (17.5)	29.7	29.2	+0.5	33.9	33.4	+0.5
1500以上 3000㎡未満	105 (22.2)	22.5	22.5	0.0	25.7	25.7	0.0
500以上 1500㎡未満	179 (37.8)	30.8	31.3	-0.5	35.1	35.8	-0.7
500㎡未満	37 (7.8)	4.7	4.5	+0.2	5.3	5.2	+0.1
総合スーパー	43 (9.1)	11.3	11.6	-0.3	100.0	100.0	-
3000㎡以上	14 (3.0)	5.1	5.7	-0.6	45.4	48.8	-3.4
1500以上 3000㎡未満	17 (3.6)	4.9	4.7	+0.2	43.5	40.6	+2.9
1500㎡未満	12 (2.5)	1.3	1.2	+0.1	11.1	10.6	+0.5
ドラッグストア	26 (5.5)	0.9	1.0	-0.1	100.0	100.0	-
500以上 1500㎡未満	11 (2.3)	0.4	0.4	0.0	45.8	45.2	+0.6
500㎡未満	15 (3.2)	0.5	0.5	0.0	54.2	54.8	-0.6

### (2) 1店舗あたりの販売状況

業態、売場面積	産地品種数 (A)	商品数 (B)	対比 (B/A)	販売数量 (kg)	前月比 (%)	購入数量PI (kg/千人)	前月比 (%)	平均価格 (円/kg)	前月との差 (円/kg)
食品スーパー	9.6	22.1	2.3	3,070	+7.1	59.4	+11.4	405	-2
3000㎡以上	11.3	28.7	2.5	5,063	+8.7	77.6	+12.2	393	-3
1500以上 3000㎡未満	9.9	22.3	2.3	3,033	+7.1	52.5	+12.3	403	-1
500以上 1500㎡未満	9.3	20.5	2.2	2,434	+5.2	53.5	+9.4	419	0
500㎡未満	6.9	14.2	2.1	1,786	+10.7	52.1	+13.0	411	-4
総合スーパー	9.6	21.0	2.2	3,715	+3.6	39.9	+10.5	423	-8
3000㎡以上	11.2	25.2	2.3	5,178	-3.7	47.9	+3.6	423	-8
1500以上 3000㎡未満	9.7	22.1	2.3	4,091	+11.2	44.8	+18.4	419	-9
1500㎡未満	7.4	14.5	2.0	1,475	+8.4	18.9	+14.0	435	-12
ドラッグストア	4.0	8.6	2.2	477	-6.3	35.3	+4.7	408	+2
500以上 1500㎡未満	4.3	9.0	2.1	516	-1.2	38.7	+5.2	416	-2
500㎡未満	3.8	8.2	2.2	448	-10.0	32.8	+4.2	402	+6

注1：集計対象はうるち精米（慣行栽培米、特別栽培米、有機栽培米を含む）。

注2：販売割合はうるち精米の総重量に占める割合。

注3：店舗区分は以下のとおり。

食品スーパー：生鮮食品、惣菜・日配品、加工食品等の食料品の売上割合が7割程度以上あるスーパーマーケット

総合スーパー：食料品、日用品、衣料品等の売上構成が各々3～4割程度のスーパーマーケット

ドラッグストア：健康と美容に係る商品を中心とした品揃の小売店

注4：産地品種数、商品数は以下のとおり。

産地品種数：産地品種ごとにカウント。（例えば、同一産地品種で2kg、5kg、特別栽培米5kgの商品がある場合は“1”とする）  
また、産地、品種とも不明な商品及びブレンド米は除外した。

商品数：JANコード毎にカウント。（例えば、同一産地品種で2kg、5kg、特別栽培米5kgの商品がある場合は“3”とする）  
また、産地、品種とも不明な商品及びブレンド米についても商品としてカウントした。