

# R P Monthly Vol.26-1 (平成 26 年 4 月分)

Retail Price of rice

米穀機構では、米に関する情報発信の拡充を図る一環として、ホームページ「米ネット」において、量販店等の販売（POS）データについて編集、加工のうえ、公表しています。

平成 26 年 4 月における POS データに基づくうるち米の販売価格等の概要は以下のとおりです。

なお、今号から店舗区分（業態別、売場面積別）による販売動向についても掲出していきます。

## 【平成 26 年 4 月の概要】

### 1. うるち精米の販売動向 …… P3 及び P7 参照

項目	当月	対前月	対前年同月
平均価格（税込）	376 円/kg	+10 円/kg	△41 円/kg
客数千人あたりの購入数	49.4 kg/千人	△27.5 kg/千人	△4.9 kg/千人

### 2. 販売量割合上位の産地品種等 …… P3 及び P5 参照

産地品種等	販売割合	対前月	産地等	販売割合	対前月
秋田産あきたこまち	9.7 %	+ 1.1	北海道	15.7 %	+ 0.6
新潟産コシヒカリ	9.7 %	△ 2.2	新潟	13.0 %	△ 1.4
北海道産ななつぼし	8.5 %	+ 0.6	秋田	10.0 %	△ 0.6

### 3. 包装容量別販売割合 …… P6 参照

包装容量	販売割合	対前月	包装容量	販売割合	対前月
2kg	7.0 %	+ 1.6	10kg	25.8 %	△ 5.7
5kg	65.8 %	+ 3.8			

## 【今月の特記事項】

(1) 平均価格は、前月から 10 円/kg（ほぼ増税分に相当）上がり、376 円/kg となっています。（P3 及び P7 参照）

(2) 全国の上位 20 産地品種等の販売割合においてランク入り、ランクから外れた産地・品種は次のとおりです。（P3 参照）

ランクイン	福岡産夢つくし	ランク外	三重産コシヒカリ（1.0%）
-------	---------	------	----------------

(3) 包装容量別販売割合では、前月、増税前の駆け込み需要により 10 袋 kg の割合が伸張しましたが、今月は以前の水準に戻っています。（P6 参照）

(4) 千人あたりの購入数量は、増税前の駆け込み需要の反動で急落し、平成 25 年 11 月とほぼ同じ水準の 49.4kg/千人となりました。（P7 参照）

(5) 今号から店舗区分（業態、売場面積）による販売動向を掲出しています。（P8 参照）

①業態（食品スーパー、総合スーパー、ドラッグストア）毎にみると、販売割合は当然ながら調査店舗数の最も多い食品スーパーが最も高く、84.5%を占めています。

- ②1 店舗あたりの取扱い産地品種数、商品数及びの販売数量は、総合スーパーが最も多くなっています。
- ③産地品種数商品数の関係を見ると、何れの業態においても1産地品種に対し2.3アイテムを扱っています。
- ④購入数量PI（千人あたりの購入量）は、ドラッグストアが最も多くなっています。  
また、食品スーパーとドラッグストアにおいては、売場面積と購入数量PIは正の相関関係にあります。
- ⑤平均価格は、ドラッグストアがスーパーより40～50円/kg安く336円/kgとなっています。
- ⑥米の売上金額が店舗全体の売上金額に占める割合は、何れの業態も1%未満となっています。

【次回の公表スケジュール】

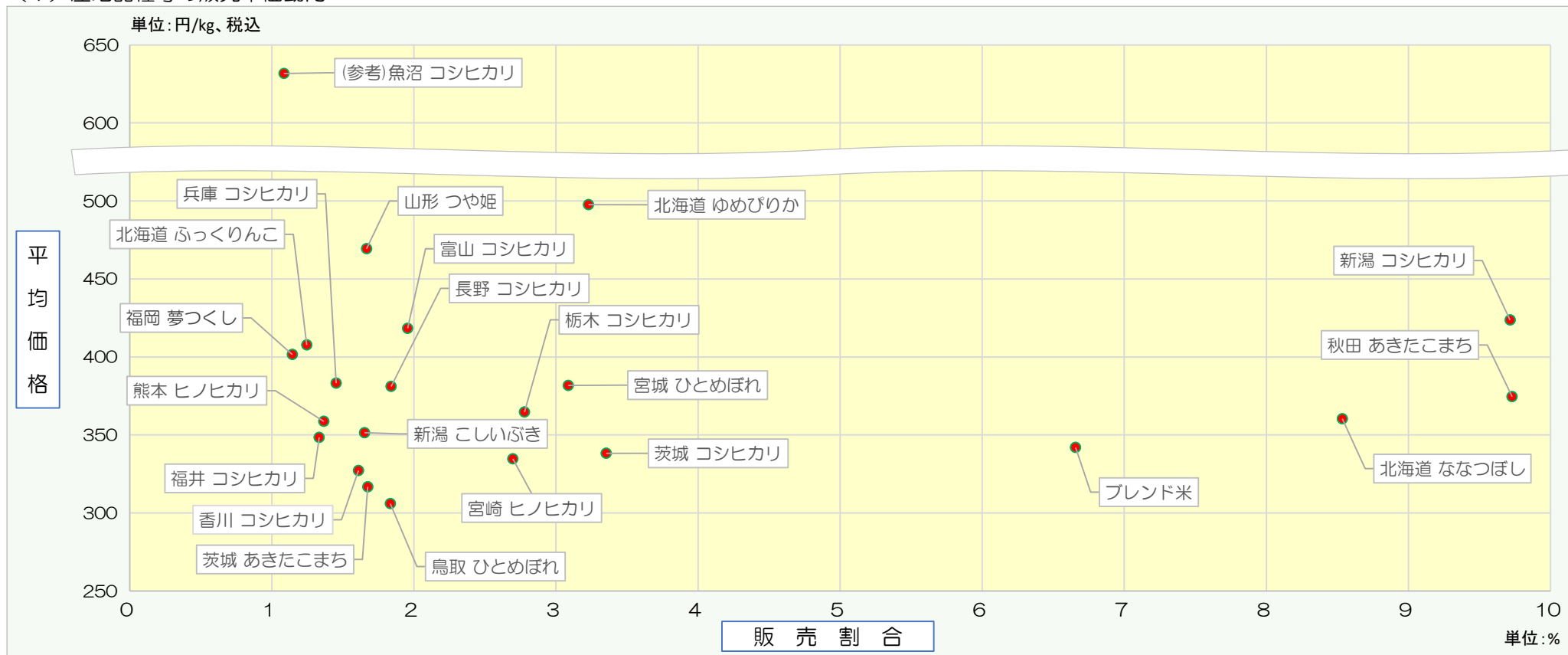
「R P Monthly Vol.26-2」（平成26年5月分）は6月16日(月)に公表する予定です。

【データ等について】

<p>&lt;データについて&gt;</p> <ul style="list-style-type: none"> <li>○公益財団法人流通経済研究所が保有するPOSデータを使用。</li> <li>○データ収集店舗数は、全国のスーパー、総合スーパー（GMS）、生協及びドラッグストアの443店。</li> <li>○今後、今号に掲出している期間について集計した際、データの異同等によりずれが生じることがあります。</li> </ul>
<p>&lt;資料の概要&gt;</p> <ul style="list-style-type: none"> <li>○うるち精米（慣行栽培米、特別栽培米及び有機栽培米を含み、玄米、発芽玄米、古代米、及びもち米を除いている）の販売動向をPOSデータから抽出。</li> <li>○産地、品種、包装容量は各商品の名称から適用。</li> <li>○ブレンド米は、複数産地を使用した単一品種（例コシヒカリ100%）及び複数品種。</li> </ul>
<p>&lt;数値について&gt;</p> <ul style="list-style-type: none"> <li>○販売割合は、うるち米精米の販売全体に占める数量の割合。</li> <li>○平均価格及び価格帯は税込価格。</li> </ul>
<p>&lt;資料の取扱い&gt;</p> <ul style="list-style-type: none"> <li>○本資料の著作権は米穀機構に属し、資料の二次的使用についてはその目的の如何を問わず禁じます。</li> </ul>

# 1 主要産地品種の販売状況

## (1) 産地品種等の販売単価動向



産地品種	販売割合	平均価格
1 秋田 あきたこまち	9.7 (-0.7)	375 (+11)
2 新潟 コシヒカリ	9.7 (-2.2)	424 (+20)
3 北海道 ななつぼし	8.5 (+0.6)	360 (+13)
4 ブレンド米	6.7 (+0.8)	342 (+6)
5 茨城 コシヒカリ	3.4 (-0.1)	338 (+9)
6 北海道 ゆめぴりか	3.2 (-0.4)	498 (+14)
7 宮城 ひとめぼれ	3.1 (+0.3)	382 (+8)

産地品種	販売割合	平均価格
8 栃木 コシヒカリ	2.8 (-0.4)	365 (+21)
9 宮崎 ヒノヒカリ	2.7 (+0.1)	335 (+11)
10 富山 コシヒカリ	2.0 (+0.3)	418 (+12)
11 長野 コシヒカリ	1.8 (-0.2)	381 (+16)
12 鳥取 ひとめぼれ	1.8 (-0.6)	306 (+5)
13 茨城 あきたこまち	1.7 (+0.2)	317 (+8)
14 山形 つや姫	1.7 (0.0)	469 (+10)

単位：%、円/kg

産地品種	販売割合	平均価格
15 新潟 こしいぶき	1.7 (+0.5)	351 (-2)
16 香川 コシヒカリ	1.6 (+0.3)	327 (-5)
17 兵庫 コシヒカリ	1.5 (-0.1)	383 (+13)
18 熊本 ヒノヒカリ	1.4 (-0.7)	359 (+23)
19 福井 コシヒカリ	1.3 (+0.1)	348 (+7)
20 北海道 ふっくりんこ	1.2 (+0.1)	408 (+8)
21 福岡 夢つくし	1.1 (+0.2)	402 (+9)
(参考)魚沼 コシヒカリ	1.1 (+0.1)	632 (+14)
全体		376 (+10)

注1：集計対象はうるち精米。(慣行栽培米、特別栽培米、有機栽培米を含んでいる)

注2：販売割合はうるち精米の総重量に占める割合。( )は前月の販売割合との差(ポイント)。

注3：平均価格は当該産地、品種の加重平均(税込)。( )は前月平均販売価格との差。

注4：表の網掛は前月の上位20品種等になかった産地品種。

(2) 精米5kg袋における上位20産地・品種等の販売割合と価格分布

単位：％、円/5kg袋

産地・品種等	販売割合 (注2)	平均 価格 (注3)	価格帯別販売割合															
			1,400未満	1,400以上	1,500以上	1,600以上	1,700以上	1,800以上	1,900以上	2,000以上	2,100以上	2,200以上	2,300以上	2,400以上	2,500以上	2,600以上	2,700以上	2,800以上
新潟 コシヒカリ	12.1 (-3.4)	2,070 (+69)	0.5			0.1	1.7	11.2	26.0	26.2	16.4	8.1	3.9	2.7	0.5	0.9	0.1	1.5
秋田 あきたこまち	11.7 (-1.7)	1,844 (+45)	0.5	0.0	4.0	2.1	30.5	35.4	15.3	8.8	1.6	0.8	0.4	0.1	0.2	0.1	0.0	0.0
北海道 ななつぼし	8.1 (+1.4)	1,834 (+34)	0.1		2.4	9.1	29.6	32.1	18.3	6.4	0.9	0.3	0.0	0.6	0.0			
ブレンド米	5.9 (+0.7)	1,738 (+24)	1.5	17.7	19.7	11.9	10.1	8.8	17.1	3.3	2.5	0.9	3.4	2.9	0.2	0.0		0.0
北海道 ゆめびりか	4.2 (-0.9)	2,409 (+41)					0.4	0.0	11.5	0.7	6.2	7.6	13.8	19.8	19.9	12.9	5.9	1.3
宮崎 ヒノヒカリ	4.0 (0.0)	1,657 (+46)			37.6	49.5		2.0	5.8	4.1		0.4	0.3	0.1	0.3			
宮城 ひとめぼれ	2.8 (0.0)	1,898 (+59)	0.4	1.1	2.3	2.0	14.2	36.6	19.0	17.8	4.5	1.5	0.3	0.1	0.2			
茨城 コシヒカリ	2.5 (+0.5)	1,756 (0)	0.1	0.2	11.9	46.5	4.8	14.6	11.4	5.5	1.9	1.0	0.2	0.8	1.0			
栃木 コシヒカリ	2.5 (-0.2)	1,868 (+69)			10.6	2.8	4.6	46.2	22.6	6.1	0.1	4.4	2.5					
富山 コシヒカリ	2.4 (+0.1)	2,011 (+50)	0.2	0.1	0.5	1.8	10.4	39.5	29.4	12.0	3.6	1.4	1.0	0.2				
新潟 こしいぶき	2.2 (+0.6)	1,759 (-2)		0.4	29.9	22.0	3.4	11.6	19.0	10.7	2.6	0.6	0.0					

注1：集計対象は5kg包装のうち精米。(慣行栽培米、特別栽培米、有機栽培米を含んでいる)

注2：販売割合の上段は当月の銘柄別の販売割合(%)。下段は前月の販売割合との差(ポイント)。

注3：平均価格の上段は当月の平均販売価格(円/5kg、税込)。下段は前月平均販売価格との差(円/5kg、税込)。

産地・品種等	販売割合	平均 価格	価格帯別販売割合															
			1,400未満	1,400以上	1,500以上	1,600以上	1,700以上	1,800以上	1,900以上	2,000以上	2,100以上	2,200以上	2,300以上	2,400以上	2,500以上	2,600以上	2,700以上	2,800以上
長野 コシヒカリ	2.1 (+0.1)	1,864 (+4)		0.1		5.4	65.2	3.7	7.1	1.8	5.9	5.2	3.0	0.4	1.5	0.7	0.1	
兵庫 コシヒカリ	2.0 (-0.4)	1,868 (+54)					47.3	19.8	11.7	16.6	0.8	3.4	0.3		0.0		0.1	
山形 つや姫	2.0 (-0.2)	2,214 (+23)			0.0		15.7	2.7	14.6	2.7	22.4	27.8	9.4	2.7	0.9	0.4	0.6	
茨城 あきたこまち	1.9 (+0.2)	1,592 (+50)			71.0	18.6	4.8	2.7	2.6		0.4							
香川 コシヒカリ	1.5 (+0.5)	1,669 (-89)				95.1	1.8		0.1	1.8		1.0						0.2
北海道 さらさら397	1.4 (+0.2)	1,759 (+32)	0.3	1.0	1.9	9.5	68.6	8.1	7.2	3.1		0.1			0.1			
福岡 夢つくし	1.4 (+0.5)	1,968 (+16)					13.2	3.1	73.0	4.2		0.7	0.5		4.7	0.6	0.0	
北海道 ふっくりんこ	1.4 (0.0)	2,006 (+10)	0.2	0.4	0.8	2.3	11.0	39.4	24.5	10.5	6.7		3.7	0.5				
愛媛 コシヒカリ	1.3 (+0.1)	1,910 (+31)					21.9	41.8	10.3	19.7	4.8		1.5					
千葉 コシヒカリ	1.0 (+0.1)	1,792 (+86)		1.3	0.3	40.1	20.4	16.1	3.9	12.2	1.3	1.9	1.4	1.1				
全体		1,894 (+23)	0.6	1.9	8.2	13.1	14.8	18.8	16.4	10.4	4.2	3.5	2.4	2.0	1.3	0.8	0.4	1.2

注4：平均価格及び価格帯は税込価格。

注5：新潟産コシヒカリには魚沼地区産コシヒカリを含んでいない。

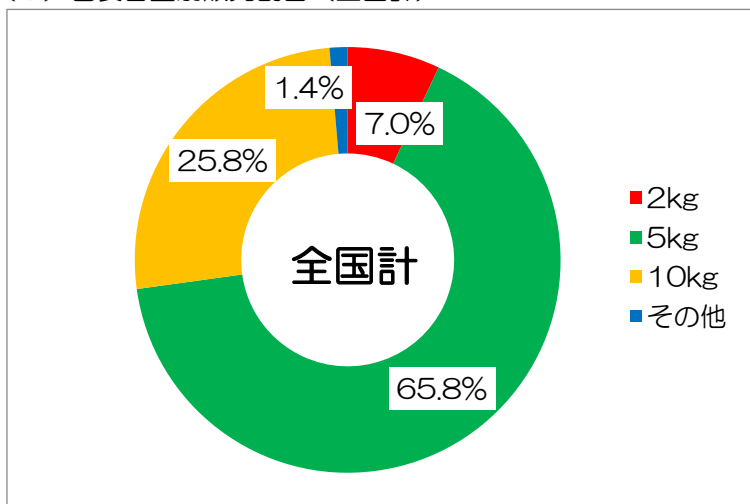
## 2 店舗所在ブロック毎の産地別販売割合

単位：％

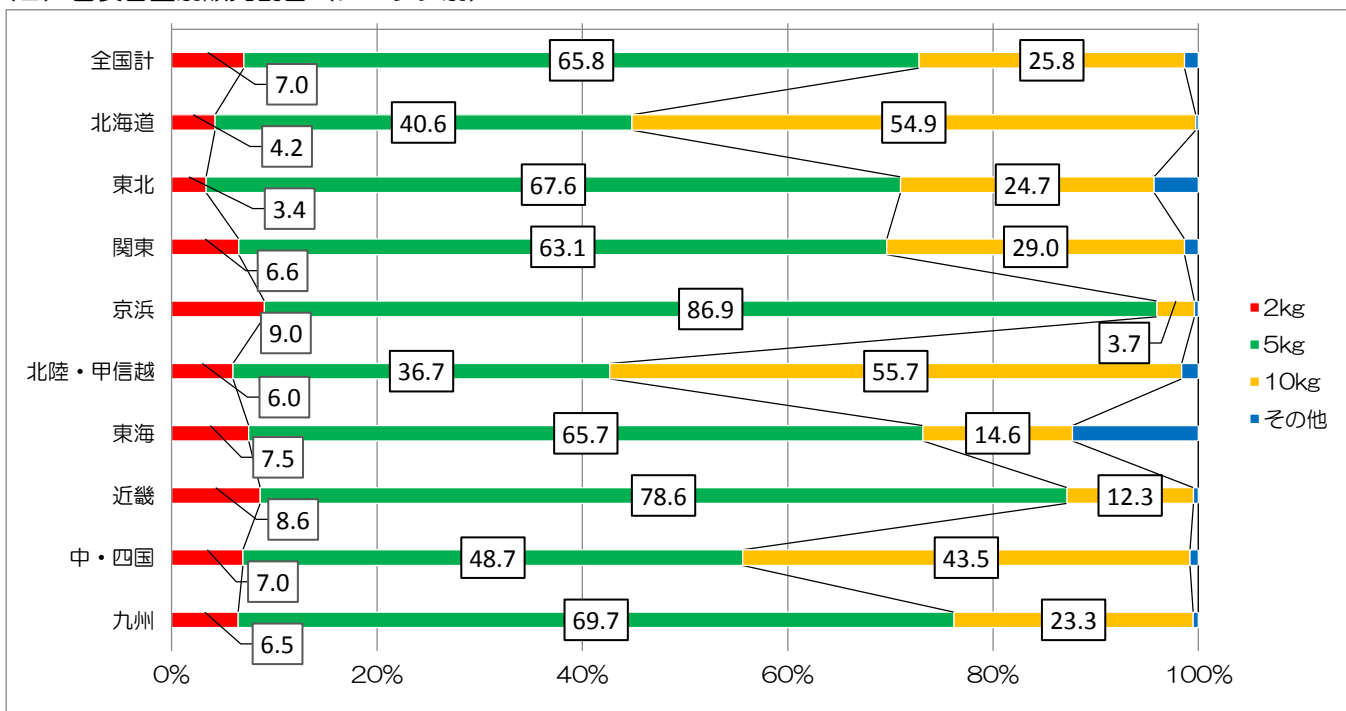
ブロック	産地等	販売割合	前月の割合	増減	ブロック	産地等	販売割合	前月の割合	増減
北海道 店舗数(n) =22	北海道	75.0	75.0	0.0	近畿 (2府4県) n=42	新潟	13.5	20.7	-7.2
	茨城	8.3	8.4	-0.1		滋賀	13.4	7.1	+6.3
	計	83.3	83.4	-0.1		兵庫	12.6	13.3	-0.7
東北 (6県) n=38	新潟	25.8	18.7	+7.1		長野	9.0	8.1	+0.9
	宮城	19.9	18.6	+1.3		北海道	8.4	10.9	-2.5
	山形	18.3	20.8	-2.5		岡山	5.1	1.5	+3.6
	秋田	12.9	15.5	-2.6		山形	4.4	4.0	+0.4
	青森	7.7	8.0	-0.3		富山	4.3	3.3	+1.0
計	84.5	81.7	+2.8	福井		4.1	6.3	-2.2	
関東 (5県) n=64	栃木	21.4	23.2	-1.8		ブレンド米	4.0	3.7	+0.3
	茨城	20.9	20.4	+0.5	宮城	3.7	5.7	-2.0	
	秋田	13.9	16.9	-3.0	計	82.4	84.4	-2.0	
	新潟	13.7	13.6	+0.1	中・四国 (9県) n=82	山口	16.2	17.6	-1.4
	北海道	10.7	9.1	+1.6		鳥取	12.5	16.5	-4.0
計	80.6	83.2	-2.6	愛媛		12.3	10.8	+1.5	
京浜 (1都1県) n=53	秋田	29.9	31.9	-2.0		香川	11.8	10.0	+1.8
	新潟	24.6	28.8	-4.2		島根	11.7	13.6	-1.9
	北海道	21.1	16.0	+5.1		岡山	9.8	9.5	+0.3
	宮城	5.0	3.8	+1.2		ブレンド米	6.6	7.4	-0.8
	計	80.5	80.5	0.0	計	80.9	85.4	-4.5	
北陸・ 甲信越 (6県) n=44	新潟	23.5	24.7	-1.2	九州 (7県) n=46	宮崎	26.9	25.1	+1.8
	福井	21.9	21.4	+0.5		熊本	22.5	30.6	-8.1
	長野	20.6	22.2	-1.6		福岡	13.2	13.3	-0.1
	ブレンド米	8.2	5.5	+2.7		佐賀	13.1	10.7	+2.4
	千葉	6.0	7.2	-1.2		ブレンド米	9.1	7.2	+1.9
計	80.1	81.0	-0.9	計	84.8	86.9	-2.1		
東海 (4県) n=26	三重	15.4	17.8	-2.4	全国計 n=443	北海道	15.7	15.1	+0.6
	青森	15.1	10.7	+4.4		新潟	13.0	14.4	-1.4
	静岡	12.9	18.6	-5.7		秋田	10.0	10.6	-0.6
	新潟	11.6	9.8	+1.8		茨城	5.3	5.2	+0.1
	北海道	10.7	7.7	+3.0		ブレンド米	4.8	4.3	+0.5
	秋田	8.1	6.8	+1.3		栃木	4.0	4.1	-0.1
	富山	5.0	4.0	+1.0		宮城	3.3	3.1	+0.2
	岐阜	4.4	3.1	+1.3		宮崎	3.2	2.8	+0.4
計	83.3	78.5	+4.8	熊本		2.7	3.5	-0.8	
注1：集計対象はうるち精米。（慣行栽培米、特別栽培米、有機栽培米を含んでいる）						山口	2.5	2.6	-0.1
注2：販売割合はうるち精米の総重量に占める割合。						山形	2.4	2.3	+0.1
注3：販売割合が高い産地から、地区内の累計割合が概ね8割となるまでの産地まで記載。						長野	2.3	2.5	-0.2
注4：ブレンド米（ブレンド米及び複数品種）のうち、単一産地の複数品種ブレンド米は当該産地を含んでいる。						岡山	2.1	1.6	+0.5
注5：網掛は当該ブロック内の産地。					鳥取	2.1	2.8	-0.7	
注6：ドラッグストアは店舗所在地が区分されていない、また、所在地域が不明な店舗があるため、ブロック毎の合計と全国計の店舗数は一致しない。					島根	2.1	2.5	-0.4	
					香川	2.0	1.6	+0.4	
					富山	2.0	1.7	+0.3	
					愛媛	1.8	1.6	+0.2	
					計	81.2	82.2	-1.0	

### 3 包装容量別販売割合

(1) 包装容量別販売割合（全国計）



(2) 包装容量別販売割合（ブロック別）



単位：%

地区	店舗数	2kg	5kg	10kg	その他
全国計	n=443	7.0 (+1.6)	65.8 (+3.8)	25.8 (-5.7)	1.4 (+0.2)
(ブロック別)					
北海道	n=22	4.2 (+1.5)	40.6 (+4.6)	54.9 (-6.3)	0.3 (+0.2)
東北	n=38	3.4 (+0.3)	67.6 (+6.9)	24.7 (-6.6)	4.3 (-0.5)
関東	n=64	6.6 (+1.7)	63.1 (+3.0)	29.0 (-4.9)	1.4 (+0.3)
京浜	n=53	9.0 (+1.4)	86.9 (+0.4)	3.7 (-1.9)	0.4 (+0.1)
北陸・甲信越	n=44	6.0 (+1.6)	36.7 (+3.6)	55.7 (-5.7)	1.6 (+0.5)
東海	n=26	7.5 (+2.0)	65.7 (+13.3)	14.6 (-18.0)	12.3 (+2.8)
近畿	n=42	8.6 (+1.7)	78.6 (-0.3)	12.3 (-1.4)	0.5 (0.0)
中・四国	n=82	7.0 (+2.0)	48.7 (+5.7)	43.5 (-7.7)	0.8 (0.0)
九州	n=46	6.5 (+1.9)	69.7 (+6.4)	23.3 (-8.3)	0.5 (0.0)

注1：集計対象はうるち精米。（慣行栽培米、特別栽培米、有機栽培米を含んでいる）

注2：販売割合はうるち精米の総重量に占める割合。（）は前月の販売割合との差(ポイント)。

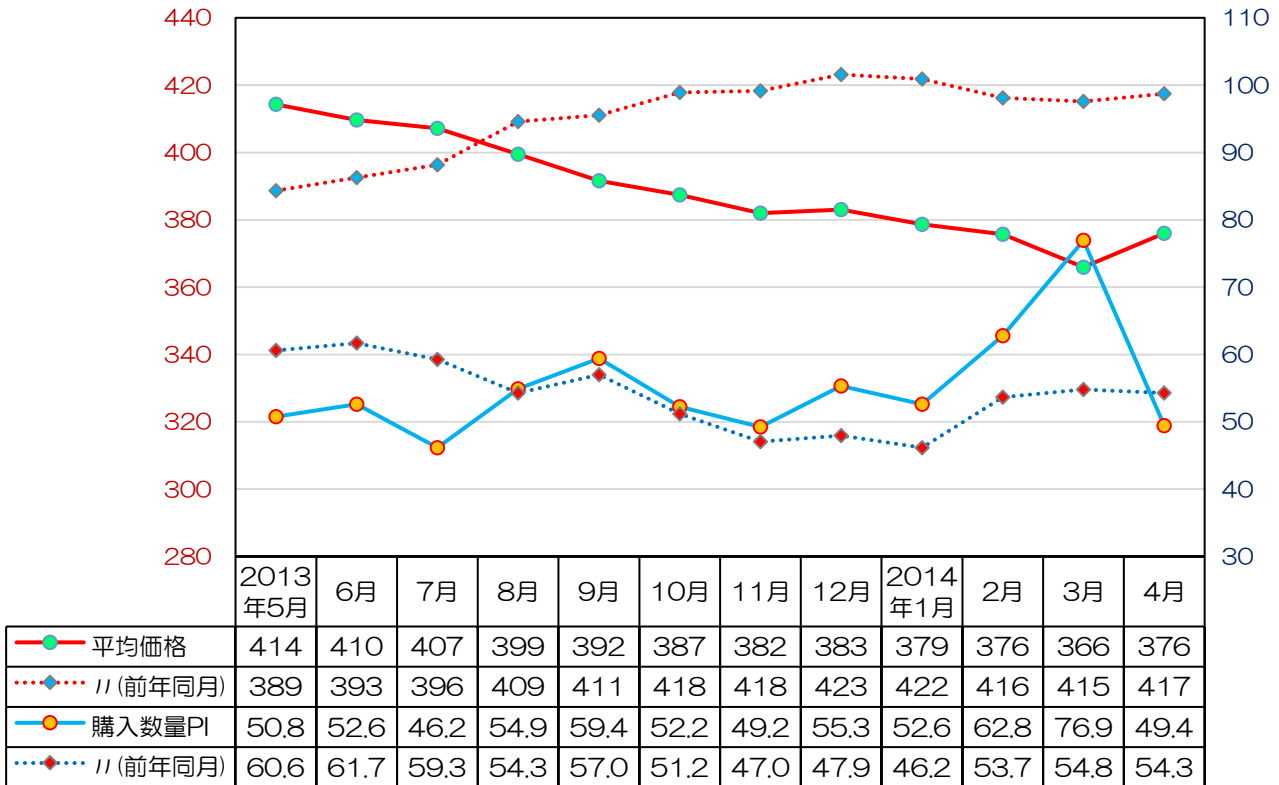
注3：その他には1kg、4kg等の容量の商品が含まれる。

注4：ドラッグストアは店舗所在地が区分されていない、また、所在地が不明な店舗があるため、ブロック毎の合計と全国計の店舗数は一致しない。

## 4 価格と購入量の推移

平均価格(円/kg、税込)

購入数量PI (kg/千人)



注1：集計対象はうるち精米。（慣行栽培米、特別栽培米、有機栽培米を含んでいる）

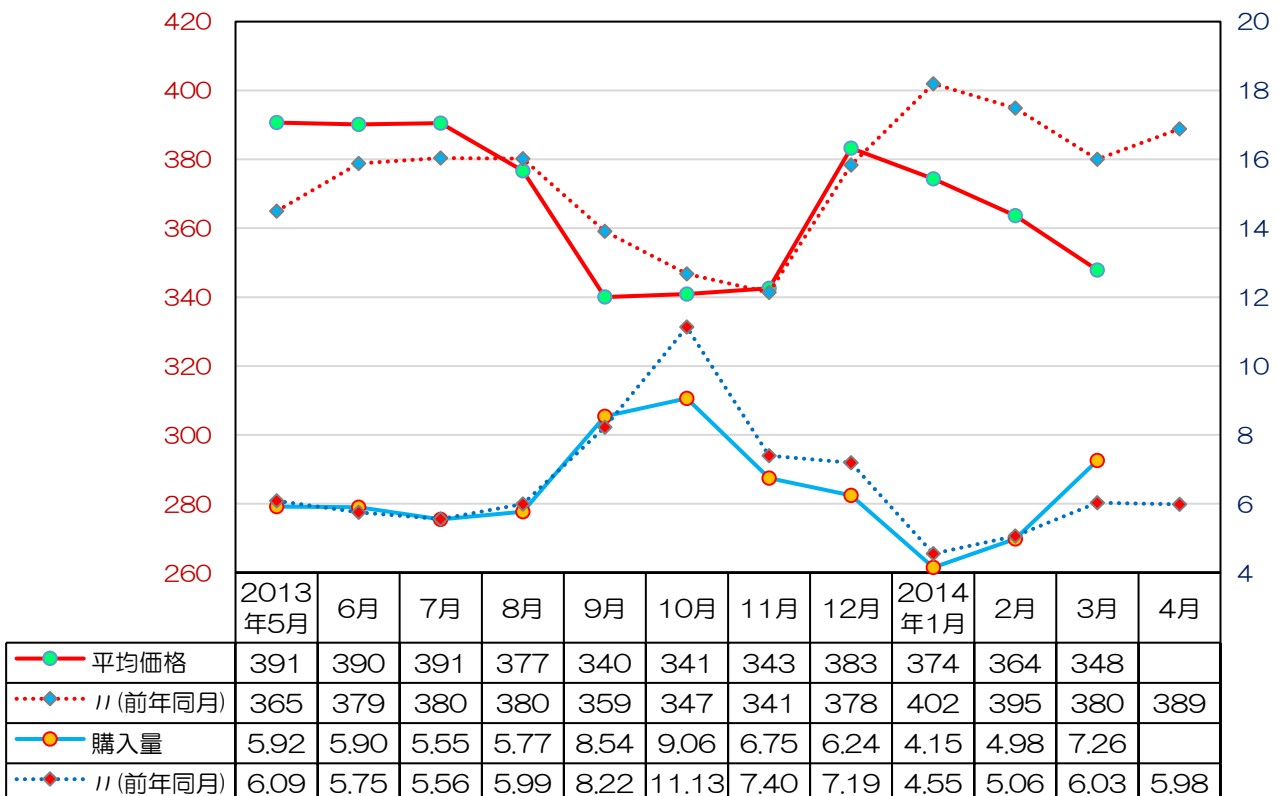
注2：平均価格は税込価格。

注3：購入数量PIは、うるち精米の販売実績があった店舗全体における来客数千人あたりの購入数量。

(参考：総務省「家計調査・品目分類」(二人以上の世帯)における米の購入単価と数量)

単価(円/kg)

購入量 (kg/世帯)



## 5 店舗における販売状況

### (1) 店舗区分毎の販売割合

単位：％

業態、売場面積	店舗数 (n=443)	全体に対する割合			各業態区分における割合		
		販売割合	前月の割合	増減	販売割合	前月の割合	増減
食品スーパー	378	84.9	84.8	+0.1	100.0	100.0	-
3000㎡以上	89	37.4	37.2	+0.2	44.0	43.9	+0.1
1500以上 3000㎡未満	25	8.9	8.7	+0.2	10.5	10.2	+0.3
500以上 1500㎡未満	71	13.5	14.0	-0.5	15.9	16.5	-0.6
150以上 500㎡未満	139	19.9	19.7	+0.2	23.4	23.2	+0.2
150㎡未満	54	5.2	5.2	0.0	6.2	6.1	+0.1
総合スーパー	44	13.4	13.6	-0.2	100.0	100.0	-
3000㎡以上	17	6.1	5.6	+0.5	45.2	41.5	+3.7
1500以上 3000㎡未満	8	2.5	2.9	-0.4	18.5	21.1	-2.6
500以上 1500㎡未満	7	3.5	4.0	-0.5	26.3	29.2	-2.9
500㎡未満	12	1.3	1.1	+0.2	9.9	8.1	+1.8
ドラッグストア	21	1.7	1.6	+0.1	100.0	100.0	-
150以上 500㎡未満	9	1.0	0.9	+0.1	57.4	55.4	+2.0
150㎡未満	12	0.7	0.7	0.0	42.6	44.6	-2.0

### (2) 1店舗あたりの販売状況

業態、売場面積	産地品種数 (A)	商品数 (B)	対比 (B/A)	販売数量 (kg/店・月)	前月比 (%)	購入数量PI (kg/千人)	前月比 (%)	平均価格 (円/kg)	前月との差 (円/kg)
食品スーパー	7.8	17.8	2.3	2,755	-39.0	51.1	-36.2	375	+8
3000㎡以上	11.0	27.3	2.5	5,152	-39.5	74.1	-35.8	361	+7
1500以上 3000㎡未満	11.3	23.3	2.1	4,383	-38.0	69.9	-35.5	360	+7
500以上 1500㎡未満	7.5	16.2	2.2	2,327	-41.1	38.0	-38.0	392	+10
150以上 500㎡未満	6.4	14.2	2.2	1,754	-38.3	38.0	-36.3	392	+12
150㎡未満	5.0	10.6	2.1	1,191	-38.1	34.5	-34.9	393	+5
総合スーパー	9.0	21.0	2.3	3,730	-40.5	40.4	-34.9	386	+22
3000㎡以上	11.3	26.4	2.3	4,368	-35.2	42.1	-29.6	399	+24
1500以上 3000㎡未満	8.3	18.4	2.2	3,802	-47.8	43.1	-43.9	387	+23
500以上 1500㎡未満	10.9	26.9	2.5	6,165	-46.3	67.6	-40.4	362	+18
500㎡未満	5.3	11.7	2.2	1,358	-30.6	17.2	-19.3	391	+22
ドラッグストア	4.3	10.0	2.3	990	-27.7	56.6	-24.1	336	+9
150以上 500㎡未満	4.7	10.8	2.3	1,326	-27.2	65.3	-22.3	336	+7
150㎡未満	4.1	9.5	2.3	739	-29.6	48.1	-26.6	336	+11

注1：集計対象はうるち精米。（慣行栽培米、特別栽培米、有機栽培米を含んでいる）

注2：販売割合はうるち精米の総重量に占める割合。

注3：店舗区分は以下のとおり。

食品スーパー：生鮮食品、惣菜・日配品、加工食品等の食料品の売上割合が7割程度以上あるスーパーマーケット

総合スーパー：食料品、日用品、衣料品等の売上構成が各々3～4割程度のスーパーマーケット

ドラッグストア：健康と美容に係る商品を中心とした品揃の小売店

注4：産地品種数、商品数は以下のとおりカウント。

産地品種数：産地品種毎にカウント。（同一産地品種で2kg、5kg、特別栽培米5kgの商品がある場合は“1”となる）

また、産地、品種とも不明な商品及びブレンド米は除外している。

商品数：JANコード毎にカウント。（同一産地品種で2kg、5kg、特別栽培米5kgの商品がある場合は“3”となる）

また、産地、品種とも不明な商品及びブレンド米についてもカウントしている。