

## 米取引関係者の判断に関する調査結果 (平成27年8月分)

公益社団法人米穀安定供給確保支援機構（米穀機構）は、米の需給動向や価格水準などの取引状況を把握することを目的に「米取引関係者の判断に関する調査」を毎月実施しています。

平成27年8月分の調査概要については次のとおりです。

### 【調査概要】

米取引関係者に対して、需給動向や価格水準などの取引動向に関するアンケートを実施し、その結果をDI※として算出したものです（詳細は6ページ参照）。

### 平成27年8月分の主な調査結果

主食用米の需給動向については、現状判断は「やや減少」、見通し判断は「減少」となりました。

また、米価水準については、現状判断、見通し判断とも「やや増加」となり、需給は緩むが価格は高くなるという見方が亢進しました。

#### ■主食用米の需給動向

- ア. 現状判断 34（前月からの増減 -3）
- イ. 見通し判断 34（前月からの増減 -6）

#### ■主食用米の米価水準

- ア. 現状判断 26（前月からの増減 +4）
- イ. 見通し判断 65（前月からの増減 +4）

※DI (Diffusion Index)

アンケート回答者の判断や方向性を指数化したものです。

# 米取引関係者の判断(平成27年8月)

## 1. 国内の主食用米の需給及び価格動向に関する判断(全体)

### ①主食用米の需給動向

#### (ア)現状判断DI

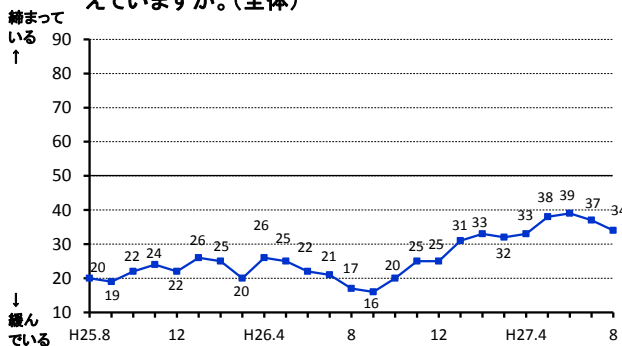
前月からの増減 -3 (今月の数値 34)

#### (イ)見通し判断DI(向こう3ヶ月)

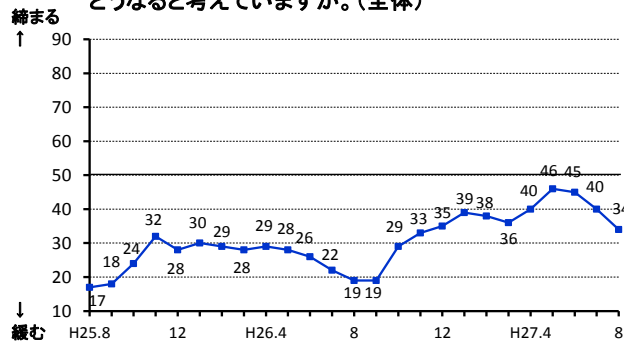
前月からの増減 -6 (今月の数値 34)

※ 当月の数値が前月と比較し100に近づけば、「締まっている」/「(将来)締まる」という見方が前月より強くなり、反対に0に近づけば、「緩んでいる」/「(将来)緩む」という見方が前月より強くなった傾向を示します。

#### ①-ア 国内の主食用米の”現在の需給動向”について、どう考えていますか。(全体)



#### ①-イ 国内の主食用米の”向こう3ヶ月の需給動向”について、どうなると考えていますか。(全体)



### ②主食用米の米価水準

#### (ア)現状判断DI

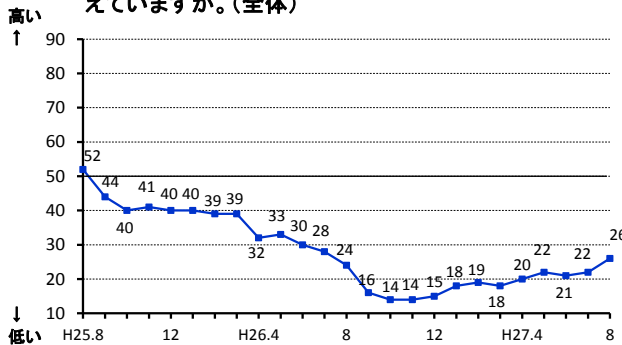
前月からの増減 +4 (今月の数値 26)

#### (イ)見通し判断DI(向こう3ヶ月)

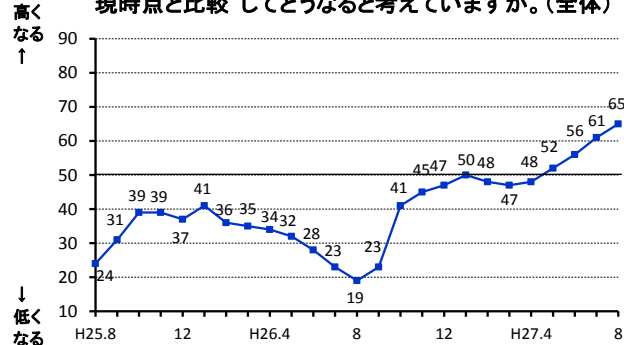
前月からの増減 +4 (今月の数値 65)

※ 当月の数値が前月と比較し100に近づけば、「米価水準が高い」/「米価水準が高くなる」という見方が前月より強くなり、反対に0に近づけば、「米価水準が低い」/「米価水準が低くなる」という見方が前月より強くなった傾向を示します。

#### ②-ア 国内の主食用米の”現在の米価水準”について、どう考えていますか。(全体)



#### ②-イ 国内の主食用米の”向こう3ヶ月の米価水準”について、”現時点と比較”してどうなると考えていますか。(全体)



### ③ 取引関係者が①及び②の判断を行うに当たり、主に考慮した要因

|        | 作柄  | 国内の在庫水準 | 国の政策 | 米穀の調達状況 | 消費者の動向 | 競合商品の販売動向 | その他 |
|--------|-----|---------|------|---------|--------|-----------|-----|
| H25.8  | 10% | 39%     | 1%   | 37%     | 6%     | 5%        | 3%  |
| H25.9  | 8%  | 38%     | 2%   | 35%     | 8%     | 6%        | 3%  |
| H25.10 | 7%  | 35%     | 3%   | 37%     | 10%    | 5%        | 3%  |
| H25.11 | 2%  | 30%     | 6%   | 36%     | 17%    | 7%        | 2%  |
| H25.12 | 3%  | 33%     | 6%   | 39%     | 8%     | 9%        | 3%  |
| H26.1  | 2%  | 32%     | 5%   | 42%     | 9%     | 9%        | 2%  |
| H26.2  | 1%  | 33%     | 3%   | 39%     | 16%    | 7%        | 2%  |
| H26.3  | 2%  | 36%     | 4%   | 36%     | 10%    | 8%        | 4%  |
| H26.4  | 2%  | 33%     | 2%   | 37%     | 14%    | 10%       | 3%  |
| H26.5  | 1%  | 36%     | 2%   | 35%     | 8%     | 13%       | 5%  |
| H26.6  | 3%  | 34%     | 1%   | 37%     | 9%     | 14%       | 3%  |
| H26.7  | 13% | 38%     | 0%   | 34%     | 8%     | 6%        | 2%  |

|        | 作柄 | 国内の在庫水準 | 国の政策 | 米穀の調達状況 | 消費者の動向 | 競合商品の販売動向 | その他 |
|--------|----|---------|------|---------|--------|-----------|-----|
| H26.8  | 9% | 35%     | 2%   | 38%     | 11%    | 3%        | 2%  |
| H26.9  | 9% | 34%     | 2%   | 35%     | 9%     | 10%       | 2%  |
| H26.10 | 8% | 29%     | 3%   | 39%     | 6%     | 12%       | 3%  |
| H26.11 | 9% | 31%     | 8%   | 34%     | 14%    | 3%        | 2%  |
| H26.12 | 3% | 30%     | 5%   | 39%     | 12%    | 10%       | 2%  |
| H27.1  | 3% | 25%     | 6%   | 41%     | 17%    | 7%        | 1%  |
| H27.2  | 2% | 31%     | 5%   | 38%     | 16%    | 8%        | 1%  |
| H27.3  | 2% | 29%     | 3%   | 41%     | 17%    | 8%        | 1%  |
| H27.4  | 1% | 26%     | 4%   | 41%     | 20%    | 6%        | 3%  |
| H27.5  | 2% | 26%     | 8%   | 37%     | 16%    | 9%        | 3%  |
| H27.6  | 4% | 25%     | 8%   | 37%     | 17%    | 7%        | 3%  |
| H27.7  | 8% | 22%     | 11%  | 39%     | 13%    | 3%        | 3%  |
| H27.8  | 8% | 20%     | 17%  | 42%     | 6%     | 4%        | 3%  |

## 2. 自社の取引状況に関する判断(業態ごと)

### ①主食用米の販売数量

※ 当月の数値が前月と比較し100に近づけば、「増えた」/「(将来)増える」という見方が前月より強くなり、  
 反対に0に近づけば、「減った」/「(将来)減る」という見方が前月より強くなった傾向を示します。

#### (ア) 今月の販売数量に関する現状判断DI

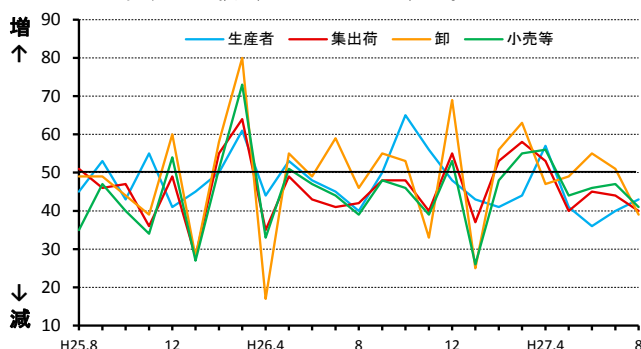
##### a. 先月との比較

|     |           |     |             |
|-----|-----------|-----|-------------|
| 生産者 | ： 前月からの増減 | +3  | ( 今月の数値 43) |
| 集出荷 | ： 前月からの増減 | -4  | ( 今月の数値 40) |
| 卸   | ： 前月からの増減 | -12 | ( 今月の数値 39) |
| 小売等 | ： 前月からの増減 | -6  | ( 今月の数値 41) |

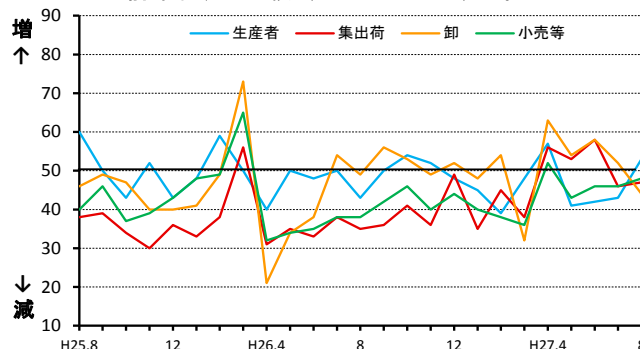
##### b. 前年同月との比較

|     |           |     |             |
|-----|-----------|-----|-------------|
| 生産者 | ： 前月からの増減 | +10 | ( 今月の数値 53) |
| 集出荷 | ： 前月からの増減 | +1  | ( 今月の数値 47) |
| 卸   | ： 前月からの増減 | -8  | ( 今月の数値 44) |
| 小売等 | ： 前月からの増減 | +2  | ( 今月の数値 48) |

#### ①-ア-a 貴社の”今月”の主食用米の”販売数量”について、 ”先月と比較”するといかがですか。



#### ①-ア-b 貴社の”今月”の主食用米の”販売数量”について、 ”前年 同月と比較”するといかがですか。



#### (イ) 来月の販売数量に関する見通しDI

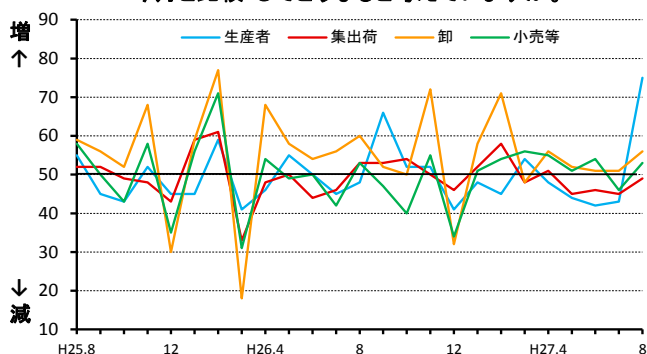
##### a. 今月との比較

|     |           |     |             |
|-----|-----------|-----|-------------|
| 生産者 | ： 前月からの増減 | +32 | ( 今月の数値 75) |
| 集出荷 | ： 前月からの増減 | +4  | ( 今月の数値 49) |
| 卸   | ： 前月からの増減 | +5  | ( 今月の数値 56) |
| 小売等 | ： 前月からの増減 | +7  | ( 今月の数値 53) |

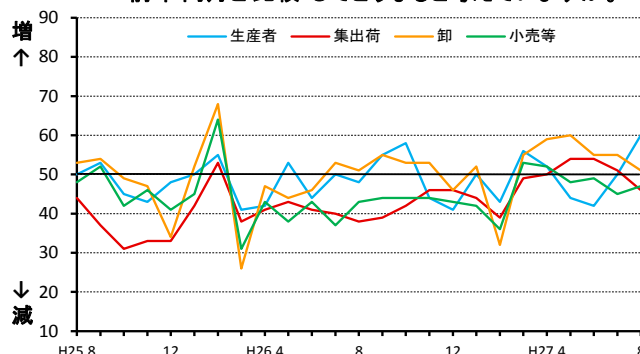
##### b. 前年同月との比較

|     |           |     |             |
|-----|-----------|-----|-------------|
| 生産者 | ： 前月からの増減 | +10 | ( 今月の数値 60) |
| 集出荷 | ： 前月からの増減 | -5  | ( 今月の数値 46) |
| 卸   | ： 前月からの増減 | -4  | ( 今月の数値 51) |
| 小売等 | ： 前月からの増減 | +2  | ( 今月の数値 47) |

#### ①-イ-a 貴社の”来月”の主食用米の”販売数量”について、 ”今月と比較”してどうなると考えていますか。



#### ①-イ-b 貴社の”来月”の主食用米の”販売数量”について、 ”前年 同月と比較”してどうなると考えていますか。



## ②主食用米の価格

※ 当月の数値が前月と比較し100に近づけば、「高くなった」/「(将来)高くなる」という見方が前月より強くなり、反対に0に近づけば、「低くなった」/「(将来)低くなる」という見方が前月より強くなった傾向を示します。

### (ア) 今月の価格に関する現状判断DI

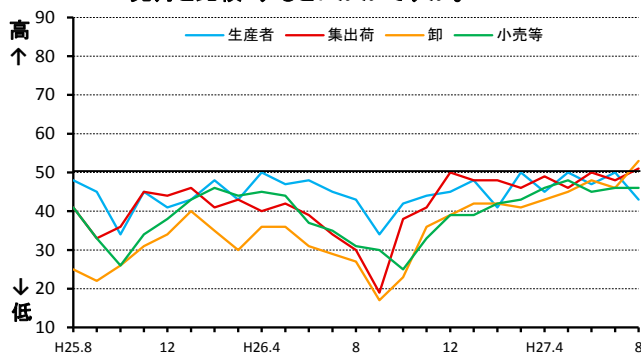
#### a. 先月との比較

|     |           |    |             |
|-----|-----------|----|-------------|
| 生産者 | ： 前月からの増減 | -7 | ( 今月の数値 43) |
| 集出荷 | ： 前月からの増減 | +3 | ( 今月の数値 51) |
| 卸   | ： 前月からの増減 | +6 | ( 今月の数値 53) |
| 小売等 | ： 前月からの増減 | ±0 | ( 今月の数値 46) |

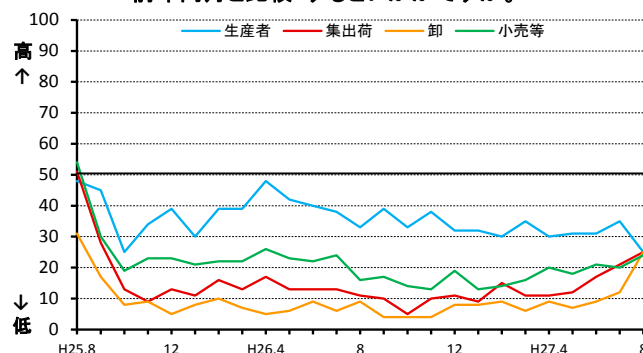
#### b. 前年同月との比較

|     |           |     |             |
|-----|-----------|-----|-------------|
| 生産者 | ： 前月からの増減 | -10 | ( 今月の数値 25) |
| 集出荷 | ： 前月からの増減 | +4  | ( 今月の数値 25) |
| 卸   | ： 前月からの増減 | +13 | ( 今月の数値 25) |
| 小売等 | ： 前月からの増減 | +4  | ( 今月の数値 24) |

②-ア-a 貴社の”今月”の主食用米の”価格”について、”先月と比較”するといかがですか。



②-ア-b 貴社の”今月”の主食用米の”価格”について、”前年同月と比較”するといかがですか。



### (イ) 来月の価格に関する見通しDI

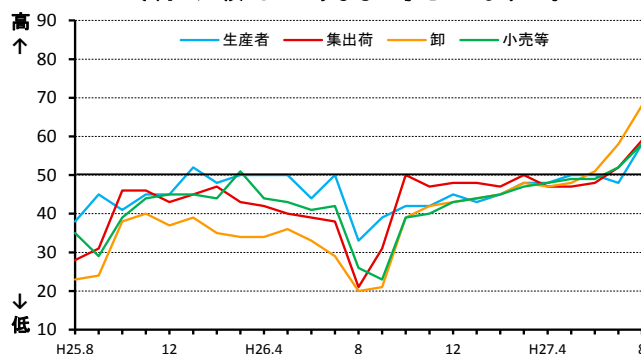
#### a. 今月との比較

|     |           |     |             |
|-----|-----------|-----|-------------|
| 生産者 | ： 前月からの増減 | +10 | ( 今月の数値 58) |
| 集出荷 | ： 前月からの増減 | +7  | ( 今月の数値 59) |
| 卸   | ： 前月からの増減 | +10 | ( 今月の数値 68) |
| 小売等 | ： 前月からの増減 | +6  | ( 今月の数値 58) |

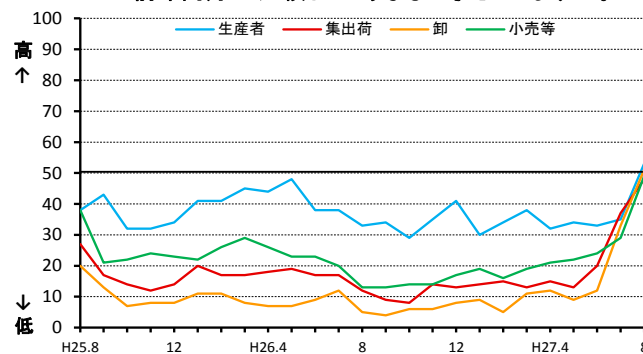
#### b. 前年同月との比較

|     |           |     |             |
|-----|-----------|-----|-------------|
| 生産者 | ： 前月からの増減 | +18 | ( 今月の数値 53) |
| 集出荷 | ： 前月からの増減 | +11 | ( 今月の数値 48) |
| 卸   | ： 前月からの増減 | +17 | ( 今月の数値 51) |
| 小売等 | ： 前月からの増減 | +20 | ( 今月の数値 49) |

②-イ-a 貴社の”来月”の主食用米の”価格”について、”今月と比較”してどうなると考えていますか。



②-イ-b 貴社の”来月”の主食用米の”価格”について、”前年同月と比較”してどうなると考えていますか。



### ③主食用米の在庫量

※ 当月の数値が前月と比較し100に近づけば、「多くなった」/「(将来)多くなる」という見方が前月より強くなり、反対に0に近づけば、「少なくなった」/「(将来)少なくなる」という見方が前月より強くなった傾向を示します。

#### (ア) 今月の在庫量に関する現状判断DI

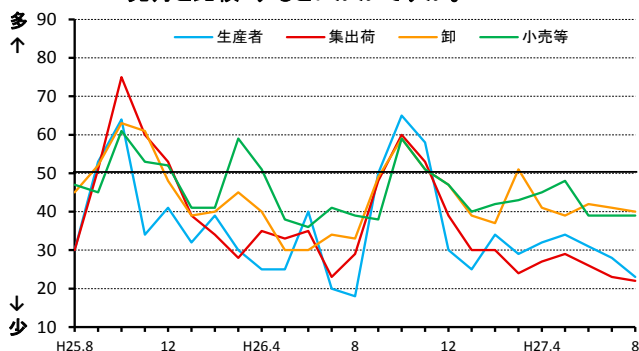
##### a. 先月との比較

|     |           |    |             |
|-----|-----------|----|-------------|
| 生産者 | ： 前月からの増減 | -5 | ( 今月の数値 23) |
| 集出荷 | ： 前月からの増減 | -1 | ( 今月の数値 22) |
| 卸   | ： 前月からの増減 | -1 | ( 今月の数値 40) |
| 小売等 | ： 前月からの増減 | ±0 | ( 今月の数値 39) |

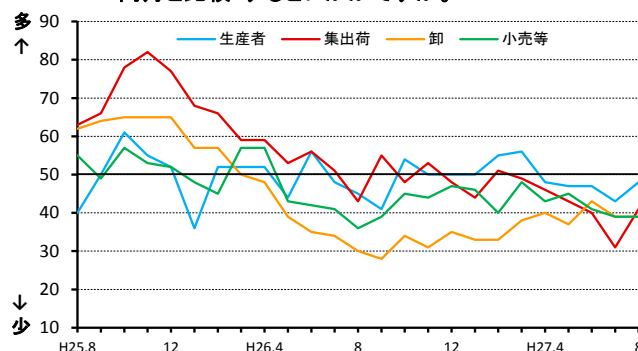
##### b. 前年同月との比較

|     |           |     |             |
|-----|-----------|-----|-------------|
| 生産者 | ： 前月からの増減 | +5  | ( 今月の数値 48) |
| 集出荷 | ： 前月からの増減 | +10 | ( 今月の数値 41) |
| 卸   | ： 前月からの増減 | ±0  | ( 今月の数値 39) |
| 小売等 | ： 前月からの増減 | ±0  | ( 今月の数値 39) |

③-ア-a 貴社の「今月」の主食用米の「在庫量」について、「先月と比較」といかがですか。



③-ア-b 貴社の「今月」の主食用米の「在庫量」は、「前年同月と比較」といかがですか。



#### (イ) 来月の在庫量に関する見通しDI

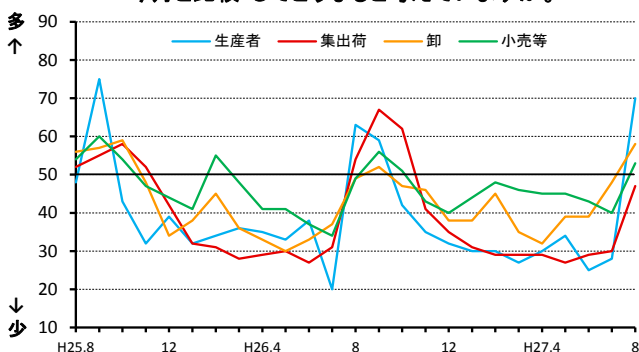
##### a. 今月との比較

|     |           |     |             |
|-----|-----------|-----|-------------|
| 生産者 | ： 前月からの増減 | +42 | ( 今月の数値 70) |
| 集出荷 | ： 前月からの増減 | +17 | ( 今月の数値 47) |
| 卸   | ： 前月からの増減 | +10 | ( 今月の数値 58) |
| 小売等 | ： 前月からの増減 | +13 | ( 今月の数値 53) |

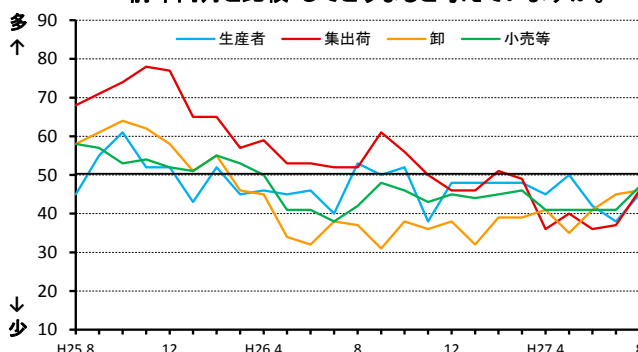
##### b. 前年同月との比較

|     |           |    |             |
|-----|-----------|----|-------------|
| 生産者 | ： 前月からの増減 | +7 | ( 今月の数値 45) |
| 集出荷 | ： 前月からの増減 | +9 | ( 今月の数値 46) |
| 卸   | ： 前月からの増減 | +1 | ( 今月の数値 46) |
| 小売等 | ： 前月からの増減 | +6 | ( 今月の数値 47) |

③-イ-a 貴社の「来月」の主食用米の「在庫量」について、「今月と比較」としてどうなると考えていますか。



③-イ-b 貴社の「来月」の主食用米の「在庫量」について、「前年同月と比較」としてどうなると考えていますか。



### 《アンケート方法等》

- 調査期間：毎月1日から25日までの取引状況を踏まえて回答
  - 調査方法：電子メールを利用したアンケート調査
  - 調査対象者：全国の生産者、集出荷業者、卸・小売業者等の145客体
  - 有効回答数：116客体
    - 生産者 ..... 10
    - 集出荷業者／団体 ..... 25
    - 卸売業者(主に主食用米) ..... 28
    - 小売業者／中食・外食業者 ... 34
    - その他 ..... 19
- ※「その他」は以下の業者です。
- ・米穀の販売の事業を行う者のうち、主に加工原材料の卸売の事業を行う者
  - ・加工原材料米穀を使用し、加工食品(酒類を含む)を製造・販売する者
- 結果公表：翌月上旬(公表日時は半期ごとにホームページに掲載)

### 《利用上の注意》

- 本アンケート調査は、当面の間試行的に実施するものであり、今後必要に応じて変更することもあり得ます。
- 表示単位未満の端数は四捨五入したため、合計と内訳が一致しないことがあります。

### 《DIの算出方法》

米の需給動向・価格水準などに関する現状、または先行きに対する5段階の判断(評価)にそれぞれ点数(評価点)を与え、これらを各回答区分の構成比(%)に乗じてDIを算出します。

ただし、DIの推移は、変化の方向性を示すものであり、その変化の大きさ(量感)を表すものではありません。例えば、大幅であろうが小幅であろうが、上昇するといった見方をする者の構成比が同じであれば、同じDIが観測されることに注意が必要です。

### 【DIの算出例】

(問) 国内の主食用米の”向こう3ヶ月の米価水準”について、”現時点と比較”してどうなると考えていますか。

|            | 高くなる | やや高くなる | 同程度  | やや低くなる | 低くなる |
|------------|------|--------|------|--------|------|
| 評価点(A)     | +1   | +0.75  | +0.5 | +0.25  | 0    |
| 構成比(B)     | 17.8 | 20.0   | 20.0 | 22.2   | 20.0 |
| 各DI(C=A×B) | 17.8 | 15     | 10   | 5.6    | 0    |
| DI(合計)     | 48.4 |        |      |        |      |

本件に関する問い合わせ先  
〒103-0001  
東京都中央区日本橋小伝馬町15-15  
公益社団法人米穀安定供給確保支援機構  
情報部 TEL03-4334-2161  
担当：藤原 馬場 小野塚