

## 米取引関係者の判断に関する調査結果 (令和5年9月分)

公益社団法人米穀安定供給確保支援機構（米穀機構）は、米の需給動向や価格水準などの取引状況を把握することを目的に「米取引関係者の判断に関する調査」を毎月実施しています。

令和5年9月分の調査概要については次のとおりです。

### 【調査概要】

米取引関係者に対して、需給動向や価格水準などの取引動向に関するアンケートを実施し、その結果をDI<sup>※</sup>として算出したものです（詳細は6ページ参照）。

### 令和5年9月分の主な調査結果

主食用米の需給動向のDI値は、前月と比べて現状判断は「やや増加」、見通し判断は「増加」となりました。

主食用米の価格水準のDI値は、前月と比べて現状判断は「増加」、見通し判断は「横ばい」となりました。

#### ■主食用米の需給動向

- ア. 現状判断DI 59（前月からの増減 +3）
- イ. 見通し判断DI 59（前月からの増減 +5）

#### ■主食用米の米価水準

- ア. 現状判断DI 56（前月からの増減 +6）
- イ. 見通し判断DI 73（前月からの増減 ±0）

※DI (Diffusion Index)

アンケート回答者の判断や方向性を指数化したものです。

# 米取引関係者の判断(令和5年9月)

## 1. 国内の主食用米の需給及び価格動向に関する判断(全体)

### ①主食用米の需給動向

#### (ア)現状判断DI

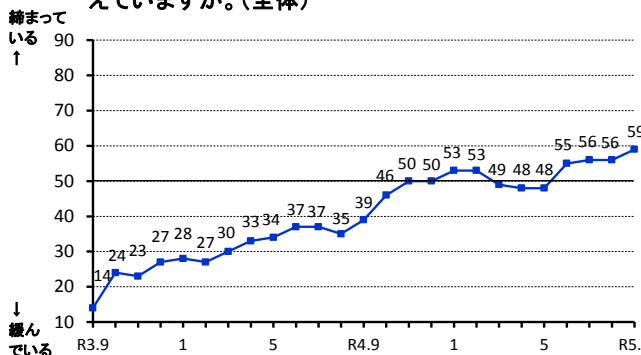
前月からの増減 +3 (今月の数値 59)

#### (イ)見通し判断DI(向こう3ヶ月)

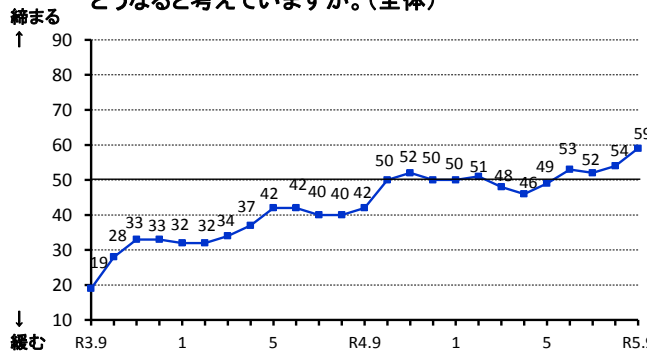
前月からの増減 +5 (今月の数値 59)

※ 当月の数値が前月と比較し100に近づけば、「締まっている」/「(将来)締まる」という見方が前月より強くなり、反対に0に近づけば、「緩んでいる」/「(将来)緩む」という見方が前月より強くなった傾向を示します。

#### ①-ア 国内の主食用米の”現在の需給動向”について、どう考えていますか。(全体)



#### ①-イ 国内の主食用米の”向こう3ヶ月の需給動向”について、どうなると考えていますか。(全体)



### ②主食用米の米価水準

#### (ア)現状判断DI

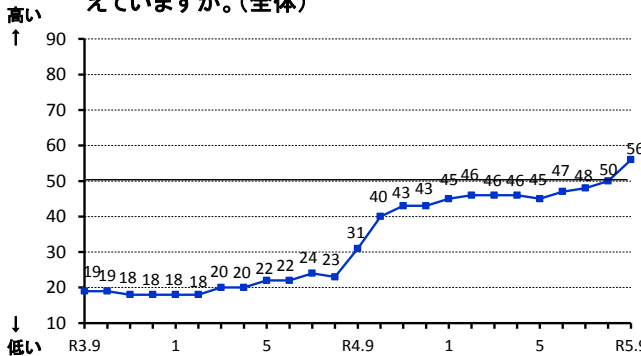
前月からの増減 +6 (今月の数値 56)

#### (イ)見通し判断DI(向こう3ヶ月)

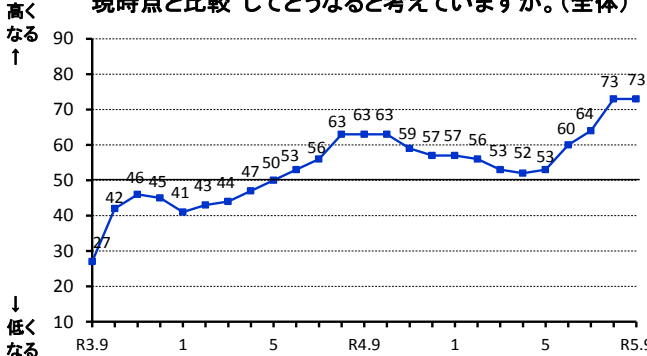
前月からの増減 ±0 (今月の数値 73)

※ 当月の数値が前月と比較し100に近づけば、「米価水準が高い」/「米価水準が高くなる」という見方が前月より強くなり、反対に0に近づけば、「米価水準が低い」/「米価水準が低くなる」という見方が前月より強くなった傾向を示します。

#### ②-ア 国内の主食用米の”現在の米価水準”について、どう考えていますか。(全体)



#### ②-イ 国内の主食用米の”向こう3ヶ月の米価水準”について、”現時点と比較”してどうなると考えていますか。(全体)



### ③ 取引関係者が①及び②の判断を行うに当たり、主に考慮した要因

	作柄	国内の在庫水準	国の政策	米穀の調達状況	消費者の動向	競合商品の販売動向	その他
R3.9	5%	41%	3%	38%	7%	5%	1%
R3.10	5%	37%	7%	37%	7%	7%	0%
R3.11	5%	30%	5%	42%	9%	8%	0%
R3.12	2%	36%	2%	37%	15%	7%	0%
R4.1	1%	31%	4%	38%	17%	8%	2%
R4.2	1%	33%	3%	34%	24%	3%	2%
R4.3	1%	35%	3%	35%	21%	5%	1%
R4.4	1%	33%	2%	37%	17%	7%	2%
R4.5	2%	29%	4%	39%	15%	9%	1%
R4.6	1%	34%	9%	36%	12%	6%	2%
R4.7	3%	32%	9%	36%	11%	6%	4%
R4.8	7%	24%	8%	39%	10%	6%	7%

	作柄	国内の在庫水準	国の政策	米穀の調達状況	消費者の動向	競合商品の販売動向	その他
R4.9	8%	23%	8%	42%	10%	6%	3%
R4.10	17%	19%	6%	39%	10%	6%	3%
R4.11	12%	18%	4%	42%	14%	8%	1%
R4.12	12%	23%	3%	44%	11%	6%	1%
R5.1	5%	28%	4%	42%	14%	6%	1%
R5.2	2%	25%	5%	45%	16%	5%	1%
R5.3	1%	29%	3%	41%	16%	8%	1%
R5.4	1%	27%	4%	44%	14%	9%	1%
R5.5	2%	28%	3%	37%	22%	6%	2%
R5.6	1%	30%	3%	45%	12%	8%	1%
R5.7	3%	30%	1%	48%	14%	3%	1%
R5.8	11%	26%	3%	44%	8%	3%	5%
R5.9	20%	18%	1%	44%	9%	5%	2%

## 2. 自社の取引状況に関する判断(業態ごと)

### ①主食用米の販売数量

※ 当月の数値が前月と比較し100に近づけば、「増えた」/「(将来)増える」という見方が前月より強くなり、  
 反対に0に近づけば、「減った」/「(将来)減る」という見方が前月より強くなった傾向を示します。

#### (ア) 今月の販売数量に関する現状判断DI

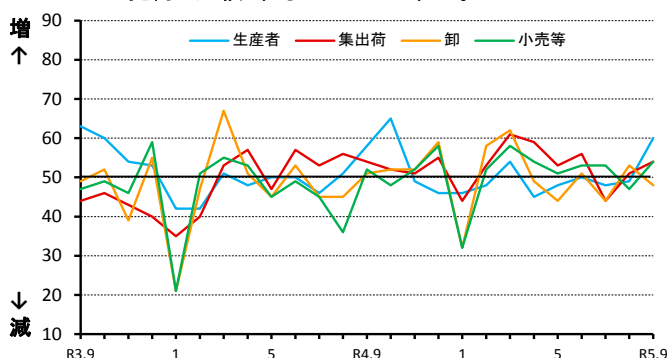
##### a. 先月との比較

生産者	： 前月からの増減	+11	(今月の数値 60)
集出荷	： 前月からの増減	+3	(今月の数値 54)
卸	： 前月からの増減	-5	(今月の数値 48)
小売等	： 前月からの増減	+7	(今月の数値 54)

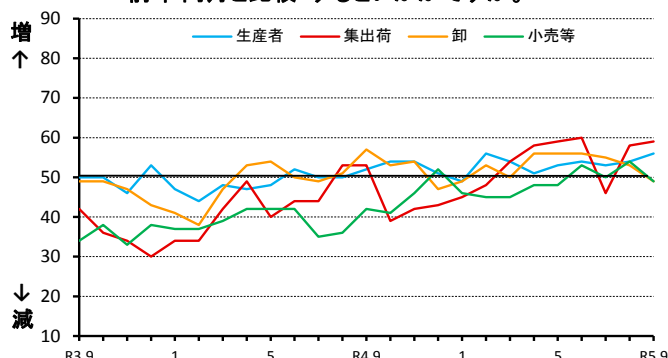
##### b. 前年同月との比較

生産者	： 前月からの増減	+2	(今月の数値 56)
集出荷	： 前月からの増減	+1	(今月の数値 59)
卸	： 前月からの増減	-4	(今月の数値 49)
小売等	： 前月からの増減	-5	(今月の数値 49)

#### ①-ア-a 貴社の”今月”の主食用米の”販売数量”について、 ”先月と比較”するといかがですか。



#### ①-ア-b 貴社の”今月”の主食用米の”販売数量”について、 ”前年同月と比較”するといかがですか。



#### (イ) 来月の販売数量に関する見通しDI

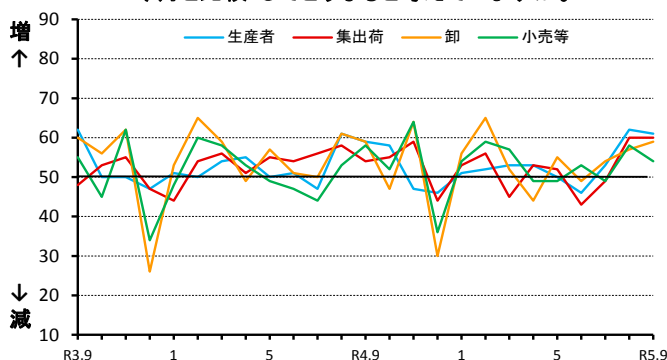
##### a. 今月との比較

生産者	： 前月からの増減	-1	(今月の数値 61)
集出荷	： 前月からの増減	±0	(今月の数値 60)
卸	： 前月からの増減	+2	(今月の数値 59)
小売等	： 前月からの増減	-4	(今月の数値 54)

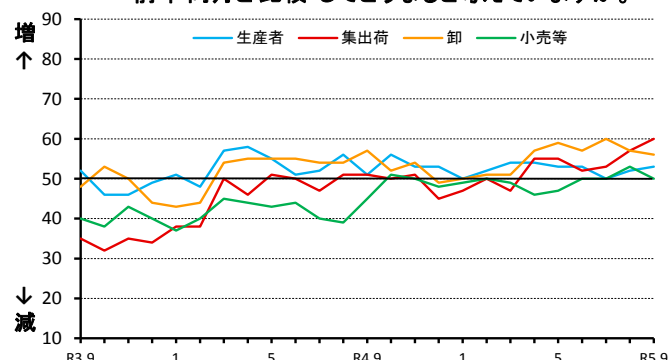
##### b. 前年同月との比較

生産者	： 前月からの増減	+1	(今月の数値 53)
集出荷	： 前月からの増減	+3	(今月の数値 60)
卸	： 前月からの増減	-1	(今月の数値 56)
小売等	： 前月からの増減	-3	(今月の数値 50)

#### ①-イ-a 貴社の”来月”の主食用米の”販売数量”について、 ”今月と比較”してどうなると考えていますか。



#### ①-イ-b 貴社の”来月”の主食用米の”販売数量”について、 ”前年同月と比較”してどうなると考えていますか。



## ②主食用米の価格

※ 当月の数値が前月と比較し100に近づけば、「高くなった」/「(将来)高くなる」という見方が前月より強くなり、反対に0に近づけば、「低くなった」/「(将来)低くなる」という見方が前月より強くなった傾向を示します。

### (ア) 今月の価格に関する現状判断DI

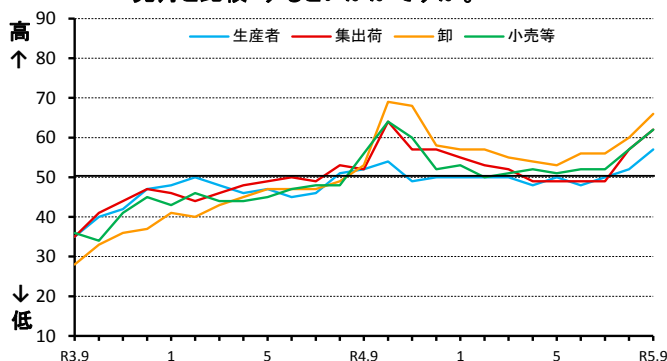
#### a. 先月との比較

生産者	： 前月からの増減	+5	( 今月の数値 57)
集出荷	： 前月からの増減	+5	( 今月の数値 62)
卸	： 前月からの増減	+6	( 今月の数値 66)
小売等	： 前月からの増減	+5	( 今月の数値 62)

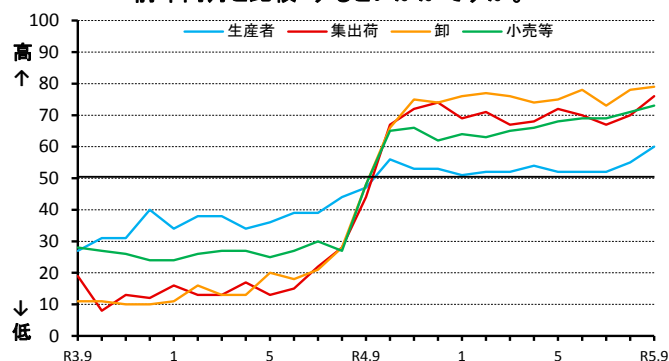
#### b. 前年同月との比較

生産者	： 前月からの増減	+5	( 今月の数値 60)
集出荷	： 前月からの増減	+6	( 今月の数値 76)
卸	： 前月からの増減	+1	( 今月の数値 79)
小売等	： 前月からの増減	+2	( 今月の数値 73)

②-ア-a 貴社の”今月”の主食用米の”価格”について、”先月と比較”するといかがですか。



②-ア-b 貴社の”今月”の主食用米の”価格”について、”前年同月と比較”するといかがですか。



### (イ) 来月の価格に関する見通しDI

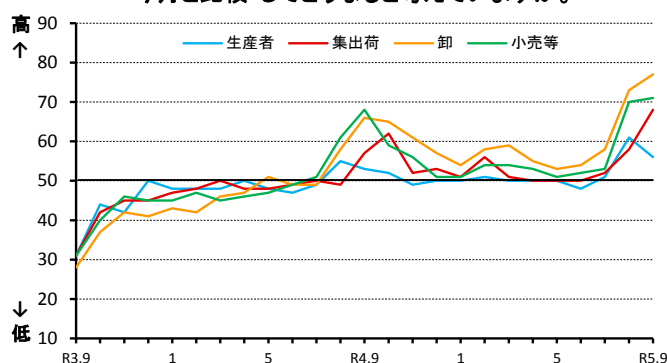
#### a. 今月との比較

生産者	： 前月からの増減	-5	( 今月の数値 56)
集出荷	： 前月からの増減	+10	( 今月の数値 68)
卸	： 前月からの増減	+4	( 今月の数値 77)
小売等	： 前月からの増減	+1	( 今月の数値 71)

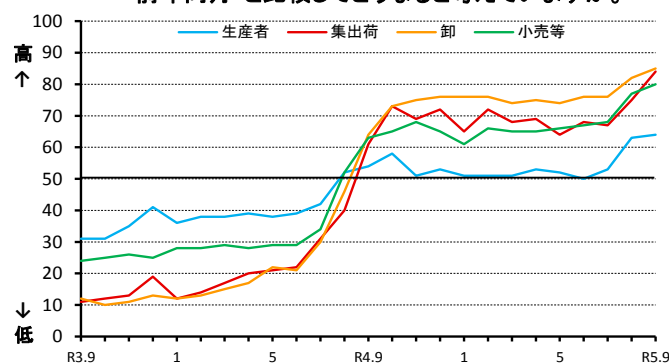
#### b. 前年同月との比較

生産者	： 前月からの増減	+1	( 今月の数値 64)
集出荷	： 前月からの増減	+9	( 今月の数値 84)
卸	： 前月からの増減	+3	( 今月の数値 85)
小売等	： 前月からの増減	+3	( 今月の数値 80)

②-イ-a 貴社の”来月”の主食用米の”価格”について、”今月と比較”してどうなると考えていますか。



②-イ-b 貴社の”来月”の主食用米の”価格”について、”前年同月と比較”してどうなると考えていますか。



### ③主食用米の在庫量

※ 当月の数値が前月と比較し100に近づけば、「多くなった」/「(将来)多くなる」という見方が前月より強くなり、反対に0に近づけば、「少なくなった」/「(将来)少なくなる」という見方が前月より強くなった傾向を示します。

#### (ア) 今月の在庫量に関する現状判断DI

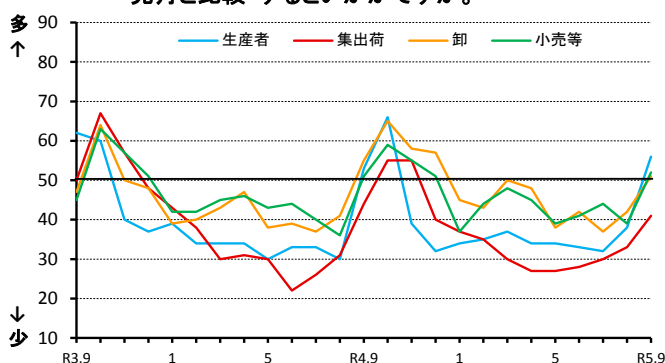
##### a. 先月との比較

生産者	： 前月からの増減	+18 (今月の数値 56)
集出荷	： 前月からの増減	+8 (今月の数値 41)
卸	： 前月からの増減	+9 (今月の数値 51)
小売等	： 前月からの増減	+13 (今月の数値 52)

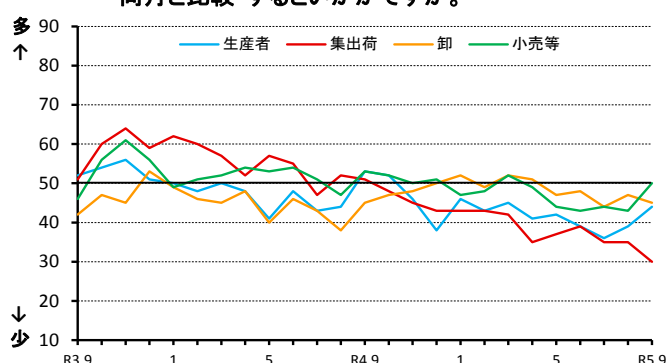
##### b. 前年同月との比較

生産者	： 前月からの増減	+5 (今月の数値 44)
集出荷	： 前月からの増減	-5 (今月の数値 30)
卸	： 前月からの増減	-2 (今月の数値 45)
小売等	： 前月からの増減	+7 (今月の数値 50)

#### ③-ア-a 貴社の“今月”の主食用米の“在庫量”について、“先月と比較”するといかがですか。



#### ③-ア-b 貴社の“今月”の主食用米の“在庫量”は、“前年同月と比較”するといかがですか。



#### (イ) 来月の在庫量に関する見通しDI

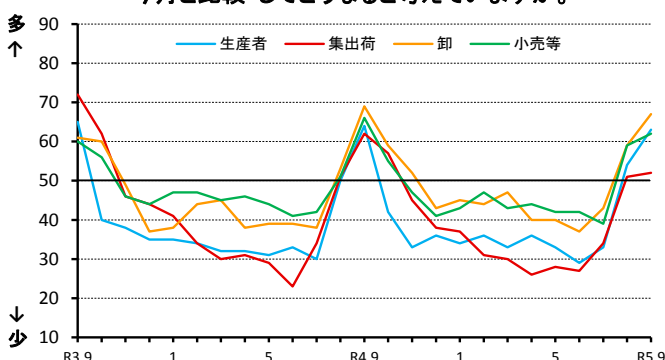
##### a. 今月との比較

生産者	： 前月からの増減	+9 (今月の数値 63)
集出荷	： 前月からの増減	+1 (今月の数値 52)
卸	： 前月からの増減	+8 (今月の数値 67)
小売等	： 前月からの増減	+3 (今月の数値 62)

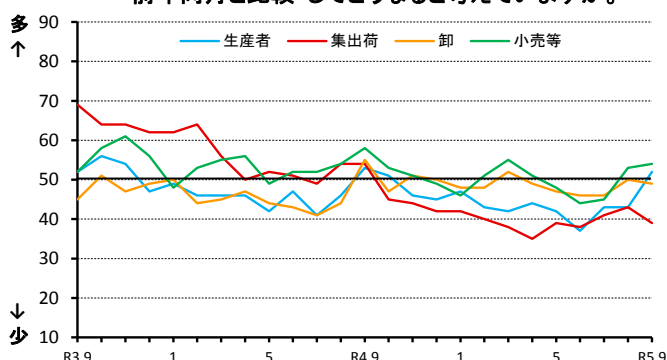
##### b. 前年同月との比較

生産者	： 前月からの増減	+9 (今月の数値 52)
集出荷	： 前月からの増減	-4 (今月の数値 39)
卸	： 前月からの増減	-1 (今月の数値 49)
小売等	： 前月からの増減	+1 (今月の数値 54)

#### ③-イ-a 貴社の“来月”の主食用米の“在庫量”について、“今月と比較”してどうなると考えていますか。



#### ③-イ-b 貴社の“来月”の主食用米の“在庫量”について、“前年同月と比較”してどうなると考えていますか。



### 《アンケート方法等》

- 調査期間：毎月1日から25日頃までの取引状況を踏まえて回答
- 調査方法：電子メールを利用したアンケート調査
- 調査対象者：全国の生産者、集出荷業者、卸・小売業者等の180客体  
※ 米取引関係者の動向をより適切に反映したものとなるよう、令和5年4月にアンケート対象事業者の一部入替を行いました。
- 有効回答数：150客体
  - 生産者 ..... 31
  - 集出荷業者／団体 ..... 26
  - 卸売業者(主に主食用米) ..... 28
  - 小売業者／中食・外食業者 ... 50
  - その他 ..... 15

※「その他」は以下の業者です。

  - ・米穀の販売の事業を行う者のうち、主に加工原材料の卸売の事業を行う者
  - ・加工原材料米穀を使用し、加工食品(酒類を含む)を製造・販売する者
- 結果公表：翌月上旬(公表日時は半期ごとにホームページに掲載)

### 《利用上の注意》

- 本アンケート調査は、今後必要に応じて変更することもあり得ます。
- 表示単位未満の端数は四捨五入したため、合計と内訳が一致しないことがあります。

### 《DIの算出方法》

米の需給動向・価格水準などに関する現状、または先行きに対する5段階の判断(評価)にそれぞれ点数(評価点)を与え、これらを各回答区分の構成比(%)に乗じてDIを算出します。

ただし、DIの推移は、変化の方向性を示すものであり、その変化の大きさ(量感)を表すものではありません。例えば、大幅であろうが小幅であろうが、上昇するといった見方をする者の構成比が同じであれば、同じDIが観測されることに注意が必要です。

#### 【DIの算出例】

(問) 国内の主食用米の”向こう3ヶ月の米価水準”について、”現時点と比較”してどうなると考えていますか。

	高くなる	やや高くなる	同程度	やや低くなる	低くなる
評価点(A)	+1	+0.75	+0.5	+0.25	0
構成比(B)	17.8	20.0	20.0	22.2	20.0
各DI(C=A×B)	17.8	15	10	5.6	0
DI(合計)	48.4				

本件に関する問い合わせ先  
〒103-0001  
東京都中央区日本橋小伝馬町15-15  
公益社団法人米穀安定供給確保支援機構  
情報部 TEL03-4334-2161(直通)