

米取引関係者の判断に関する調査結果 (令和3年9月分)

公益社団法人米穀安定供給確保支援機構（米穀機構）は、米の需給動向や価格水準などの取引状況を把握することを目的に「米取引関係者の判断に関する調査」を毎月実施しています。

令和3年9月分の調査概要については次のとおりです。

【調査概要】

米取引関係者に対して、需給動向や価格水準などの取引動向に関するアンケートを実施し、その結果をDI[※]として算出したものです（詳細は6ページ参照）。

令和3年9月分の主な調査結果

主食用米の需給動向のDI値は、前月と比べて現状判断は「減少」、見通し判断は「やや減少」となりました。

主食用米の価格水準のDI値は、前月と比べて現状判断は「大幅に減少」、見通し判断は「やや増加」となりました。

■主食用米の需給動向

- ア. 現状判断DI 14（前月からの増減 -5）
- イ. 見通し判断DI 19（前月からの増減 -2）

■主食用米の米価水準

- ア. 現状判断DI 19（前月からの増減 -10）
- イ. 見通し判断DI 27（前月からの増減 +4）

※DI (Diffusion Index)

アンケート回答者の判断や方向性を指数化したものです。

米取引関係者の判断(令和3年9月)

1. 国内の主食用米の需給及び価格動向に関する判断(全体)

①主食用米の需給動向

(ア)現状判断DI

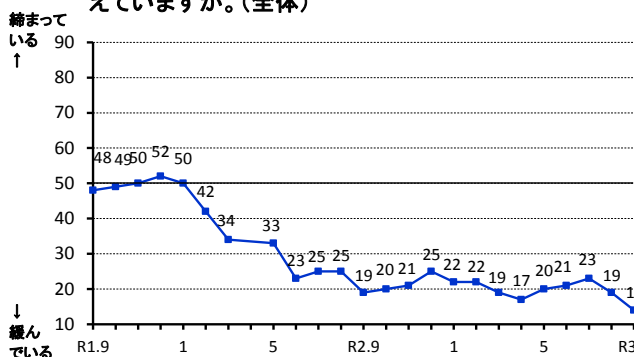
前月からの増減 -5 (今月の数値 14)

(イ)見通し判断DI(向こう3ヶ月)

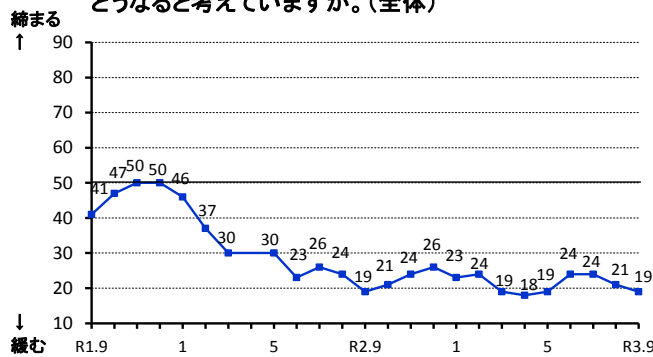
前月からの増減 -2 (今月の数値 19)

※ 当月の数値が前月と比較し100に近づけば、「締まっている」/「(将来)締まる」という見方が前月より強くなり、反対に0に近づけば、「緩んでいる」/「(将来)緩む」という見方が前月より強くなった傾向を示します。

①-ア 国内の主食用米の”現在の需給動向”について、どう考えていますか。(全体)



①-イ 国内の主食用米の”向こう3ヶ月の需給動向”について、どうなると考えていますか。(全体)



②主食用米の米価水準

(ア)現状判断DI

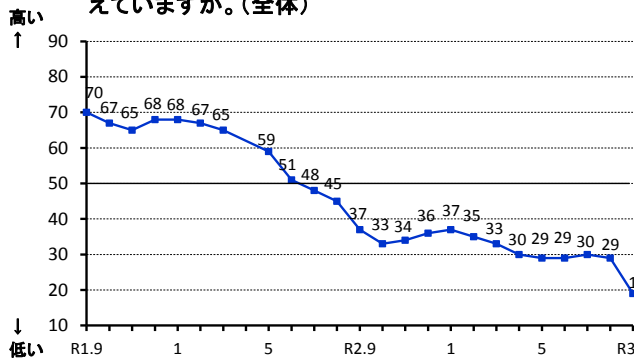
前月からの増減 -10 (今月の数値 19)

(イ)見通し判断DI(向こう3ヶ月)

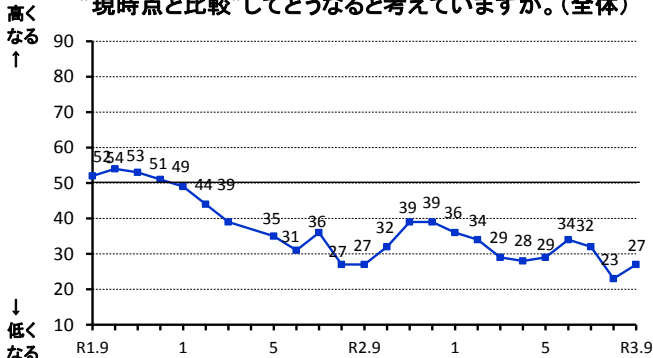
前月からの増減 +4 (今月の数値 27)

※ 当月の数値が前月と比較し100に近づけば、「米価水準が高い」/「米価水準が高くなる」という見方が前月より強くなり、反対に0に近づけば、「米価水準が低い」/「米価水準が低くなる」という見方が前月より強くなった傾向を示します。

②-ア 国内の主食用米の”現在の米価水準”について、どう考えていますか。(全体)



②-イ 国内の主食用米の”向こう3ヶ月の米価水準”について、”現時点と比較”してどうなると考えていますか。(全体)



③ 取引関係者が①及び②の判断を行うに当たり、主に考慮した要因

	作柄	国内の在庫水準	国の政策	米穀の調達状況	消費者の動向	競合商品の販売動向	その他
R1.9	24%	13%	4%	49%	6%	2%	2%
R1.10	22%	13%	3%	49%	8%	2%	2%
R1.11	19%	11%	3%	52%	13%	1%	1%
R1.12	14%	12%	3%	58%	9%	3%	1%
R2.1	7%	11%	2%	57%	18%	5%	0%
R2.2	3%	16%	4%	51%	19%	4%	2%
R2.3	2%	21%	2%	39%	28%	3%	5%
R2.4	-	-	-	-	-	-	-
R2.5	3%	18%	1%	38%	33%	3%	5%
R2.6	3%	27%	2%	35%	26%	6%	2%
R2.7	4%	32%	2%	34%	18%	5%	5%
R2.8	5%	39%	1%	34%	9%	7%	4%
R2.9	4%	40%	1%	38%	9%	7%	1%
R2.10	9%	37%	1%	39%	10%	4%	1%
R2.11	5%	34%	2%	42%	10%	6%	1%
R2.12	4%	32%	4%	35%	19%	5%	1%
R3.1	2%	30%	4%	41%	18%	3%	2%
R3.2	1%	33%	5%	40%	19%	3%	0%
R3.3	2%	37%	0%	41%	16%	5%	0%
R3.4	1%	41%	2%	38%	14%	4%	0%
R3.5	2%	39%	1%	42%	11%	6%	0%
R3.6	1%	37%	6%	40%	10%	6%	0%
R3.7	4%	40%	6%	35%	8%	7%	1%
R3.8	3%	40%	3%	37%	7%	7%	2%
R3.9	5%	41%	3%	38%	7%	5%	1%

(注) 新型コロナウイルスの感染拡大により令和2年4月分調査は中止しました。

2. 自社の取引状況に関する判断(業態ごと)

①主食用米の販売数量

※ 当月の数値が前月と比較し100に近づけば、「増えた」/「(将来)増える」という見方が前月より強くなり、
 反対に0に近づけば、「減った」/「(将来)減る」という見方が前月より強くなった傾向を示します。

(ア) 今月の販売数量に関する現状判断DI

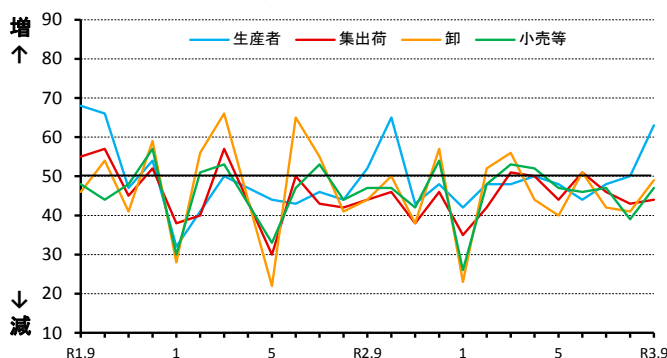
a. 先月との比較

生産者	： 前月からの増減	+13 (今月の数値 63)
集出荷	： 前月からの増減	+1 (今月の数値 44)
卸	： 前月からの増減	+8 (今月の数値 49)
小売等	： 前月からの増減	+8 (今月の数値 47)

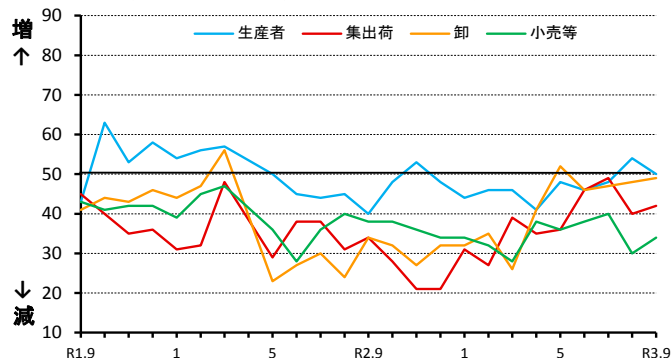
b. 前年同月との比較

生産者	： 前月からの増減	-4 (今月の数値 50)
集出荷	： 前月からの増減	+2 (今月の数値 42)
卸	： 前月からの増減	+1 (今月の数値 49)
小売等	： 前月からの増減	+4 (今月の数値 34)

①-ア-a 貴社の”今月”の主食用米の”販売数量”について、 ”先月と比較”するといかがですか。



①-ア-b 貴社の”今月”の主食用米の”販売数量”について、 ”前年同月と比較”するといかがですか。



(イ) 来月の販売数量に関する見通しDI

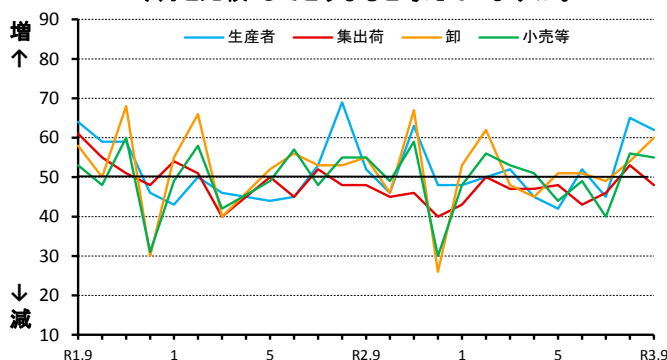
a. 今月との比較

生産者	： 前月からの増減	-3 (今月の数値 62)
集出荷	： 前月からの増減	-5 (今月の数値 48)
卸	： 前月からの増減	+6 (今月の数値 60)
小売等	： 前月からの増減	-1 (今月の数値 55)

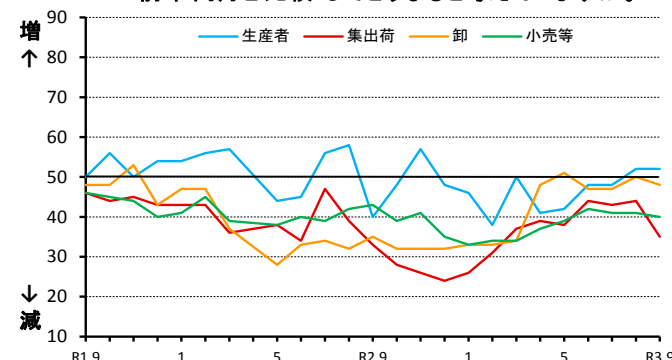
b. 前年同月との比較

生産者	： 前月からの増減	±0 (今月の数値 52)
集出荷	： 前月からの増減	-9 (今月の数値 35)
卸	： 前月からの増減	-2 (今月の数値 48)
小売等	： 前月からの増減	-1 (今月の数値 40)

①-イ-a 貴社の”来月”の主食用米の”販売数量”について、 ”今月と比較”してどうなると考えていますか。



①-イ-b 貴社の”来月”の主食用米の”販売数量”について、 ”前年同月と比較”してどうなると考えていますか。



②主食用米の価格

※ 当月の数値が前月と比較し100に近づけば、「高くなった」/「(将来)高くなる」という見方が前月より強くなり、反対に0に近づけば、「低くなった」/「(将来)低くなる」という見方が前月より強くなった傾向を示します。

(ア) 今月の価格に関する現状判断DI

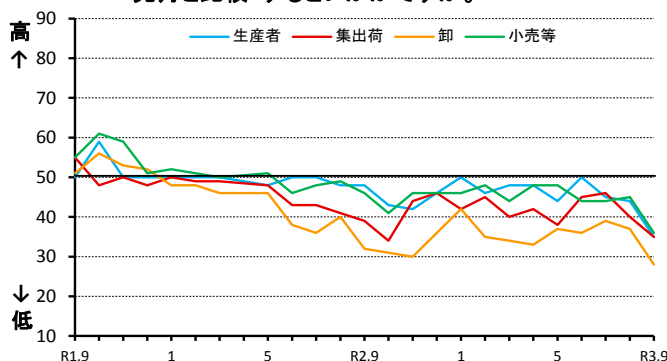
a. 先月との比較

生産者：前月からの増減	-9	(今月の数値 35)
集出荷：前月からの増減	-5	(今月の数値 35)
卸：前月からの増減	-9	(今月の数値 28)
小売等：前月からの増減	-9	(今月の数値 36)

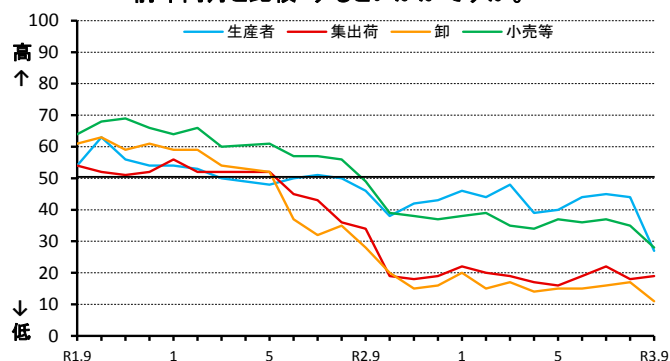
b. 前年同月との比較

生産者：前月からの増減	-17	(今月の数値 27)
集出荷：前月からの増減	+1	(今月の数値 19)
卸：前月からの増減	-6	(今月の数値 11)
小売等：前月からの増減	-7	(今月の数値 28)

②-ア-a 貴社の“今月”の主食用米の“価格”について、“先月と比較”するといかがですか。



②-ア-b 貴社の“今月”の主食用米の“価格”について、“前年同月と比較”するといかがですか。



(イ) 来月の価格に関する見通しDI

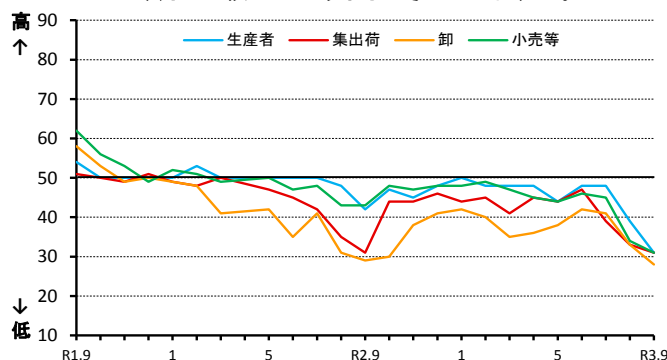
a. 今月との比較

生産者：前月からの増減	-8	(今月の数値 31)
集出荷：前月からの増減	-2	(今月の数値 31)
卸：前月からの増減	-5	(今月の数値 28)
小売等：前月からの増減	-3	(今月の数値 31)

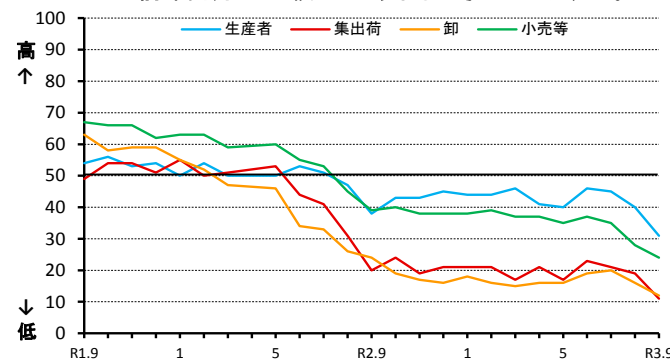
b. 前年同月との比較

生産者：前月からの増減	-9	(今月の数値 31)
集出荷：前月からの増減	-8	(今月の数値 11)
卸：前月からの増減	-4	(今月の数値 12)
小売等：前月からの増減	-4	(今月の数値 24)

②-イ-a 貴社の“来月”の主食用米の“価格”について、“今月と比較”してどうなると考えていますか。



②-イ-b 貴社の“来月”の主食用米の“価格”について、“前年同月と比較”してどうなると考えていますか。



③主食用米の在庫量

※ 当月の数値が前月と比較し100に近づけば、「多くなった」/「(将来)多くなる」という見方が前月より強くなり、反対に0に近づけば、「少なくなった」/「(将来)少なくなる」という見方が前月より強くなった傾向を示します。

(ア) 今月の在庫量に関する現状判断DI

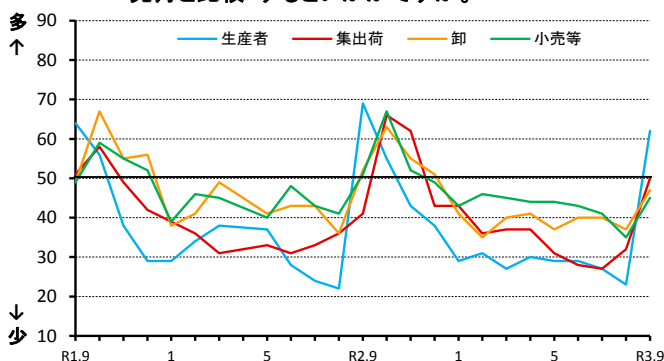
a. 先月との比較

生産者：前月からの増減	+39 (今月の数値 62)
集出荷：前月からの増減	+18 (今月の数値 50)
卸：前月からの増減	+10 (今月の数値 47)
小売等：前月からの増減	+10 (今月の数値 45)

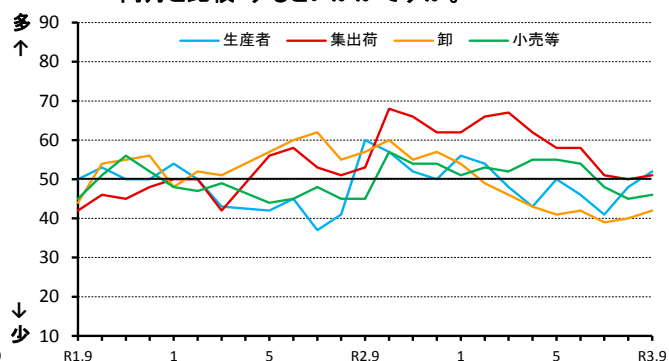
b. 前年同月との比較

生産者：前月からの増減	+4 (今月の数値 52)
集出荷：前月からの増減	+1 (今月の数値 51)
卸：前月からの増減	+2 (今月の数値 42)
小売等：前月からの増減	+1 (今月の数値 46)

③-ア-a 貴社の”今月”の主食用米の”在庫量”について、”先月と比較”するといかがですか。



③-ア-b 貴社の”今月”の主食用米の”在庫量”は、”前年同月と比較”するといかがですか。



(イ) 来月の在庫量に関する見通しDI

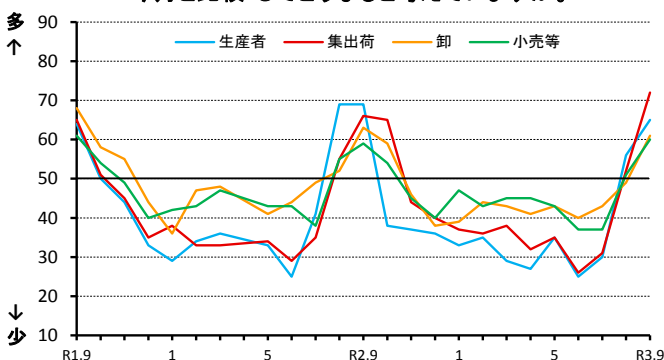
a. 今月との比較

生産者：前月からの増減	+9 (今月の数値 65)
集出荷：前月からの増減	+20 (今月の数値 72)
卸：前月からの増減	+12 (今月の数値 61)
小売等：前月からの増減	+9 (今月の数値 60)

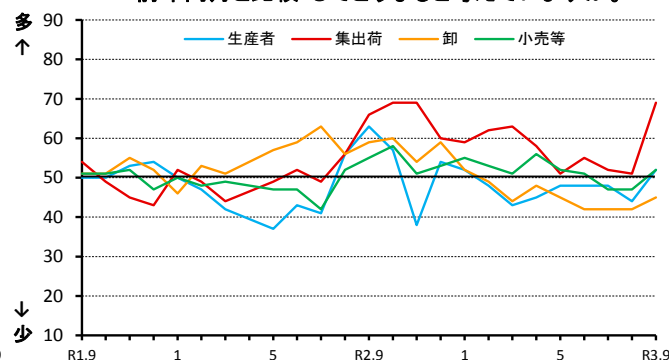
b. 前年同月との比較

生産者：前月からの増減	+8 (今月の数値 52)
集出荷：前月からの増減	+18 (今月の数値 69)
卸：前月からの増減	+3 (今月の数値 45)
小売等：前月からの増減	+5 (今月の数値 52)

③-イ-a 貴社の”来月”の主食用米の”在庫量”について、”今月と比較”してどうなると考えていますか。



③-イ-b 貴社の”来月”の主食用米の”在庫量”について、”前年同月と比較”してどうなると考えていますか。



《アンケート方法等》

- 調査期間：毎月1日から25日頃までの取引状況を踏まえて回答
- 調査方法：電子メールを利用したアンケート調査
- 調査対象者：全国の生産者、集出荷業者、卸・小売業者等の165客体
※ 米取引関係者の動向をより適切に反映したものとなるよう、2年5月からアンケート対象事業者の拡充及び入替を行っております。
- 有効回答数：128客体
 - 生産者・・・・・・・・・・・・・・ 13
 - 集出荷業者／団体・・・・・・・・ 27
 - 卸売業者(主に主食用米)・・・・ 28
 - 小売業者／中食・外食業者・・・ 44
 - その他・・・・・・・・・・・・・・ 16

※「その他」は以下の業者です。

 - ・米穀の販売の事業を行う者のうち、主に加工原材料の卸売の事業を行う者
 - ・加工原材料米穀を使用し、加工食品(酒類を含む)を製造・販売する者
- 結果公表：翌月上旬(公表日時は半期ごとにホームページに掲載)

《利用上の注意》

- 本アンケート調査は、今後必要に応じて変更することもあり得ます。
- 表示単位未満の端数は四捨五入したため、合計と内訳が一致しないことがあります。

《DIの算出方法》

米の需給動向・価格水準などに関する現状、または先行きに対する5段階の判断(評価)にそれぞれ点数(評価点)を与え、これらを各回答区分の構成比(%)に乗じてDIを算出します。

ただし、DIの推移は、変化の方向性を示すものであり、その変化の大きさ(量感)を表すものではありません。例えば、大幅であろうが小幅であろうが、上昇するといった見方をする者の構成比が同じであれば、同じDIが観測されることに注意が必要です。

【DIの算出例】

(問) 国内の主食用米の”向こう3ヶ月の米価水準”について、”現時点と比較”してどうなると考えていますか。

	高くなる	やや高くなる	同程度	やや低くなる	低くなる
評価点(A)	+1	+0.75	+0.5	+0.25	0
構成比(B)	17.8	20.0	20.0	22.2	20.0
各DI(C=A×B)	17.8	15	10	5.6	0
DI(合計)	48.4				

本件に関する問い合わせ先
〒103-0001
東京都中央区日本橋小伝馬町15-15
公益社団法人米穀安定供給確保支援機構
情報部 TEL03-4334-2161
担当：藤原 小野塚