

## 米取引関係者の判断に関する調査結果 (平成25年1月分)

社団法人米穀安定供給確保支援機構（米穀機構）は、米の需給動向や価格水準などの取引状況を把握することを目的に「米取引関係者の判断に関する調査」を平成24年3月から毎月実施しています。

平成25年1月分の調査概要については次のとおりです。

なお、同調査は農林水産省が平成23年5月から平成24年2月まで実施してきた「米取引関係者の判断」調査を米穀機構が引き継ぎ、平成24年3月から実施主体として調査及び公表するものです。

### 【調査概要】

米取引関係者に対して、需給動向や価格水準などの取引動向に関するアンケートを実施し、その結果をDI<sup>※</sup>として算出したものです（詳細は6ページ参照）。

### 平成25年1月分の主な調査結果

主食用米の需給動向については現状判断、見通し判断とも横ばい、米価水準についても現状判断、見通し判断とも横ばいという結果です。

#### ■主食用米の需給動向

- ア. 現状判断 54（前月からの増減 +1）
- イ. 見通し判断 48（前月からの増減 +1）

#### ■主食用米の米価水準

- ア. 現状判断 77（前月からの増減 -1）
- イ. 見通し判断 49（前月からの増減 +1）

※DI (Diffusion Index)

アンケート回答者の判断や方向性を指数化したものです。

# 米取引関係者の判断(平成25年1月)

## 1. 国内の主食用米の需給及び価格動向に関する判断(全体)

### ①主食用米の需給動向

#### (ア)現状判断DI

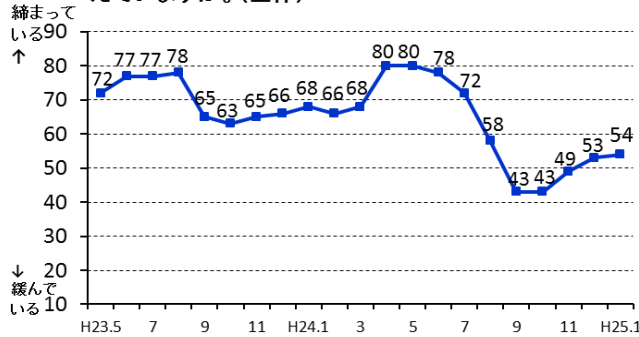
前月からの増減 +1 (今月の数値 54)

#### (イ)見通し判断DI (向こう3ヶ月)

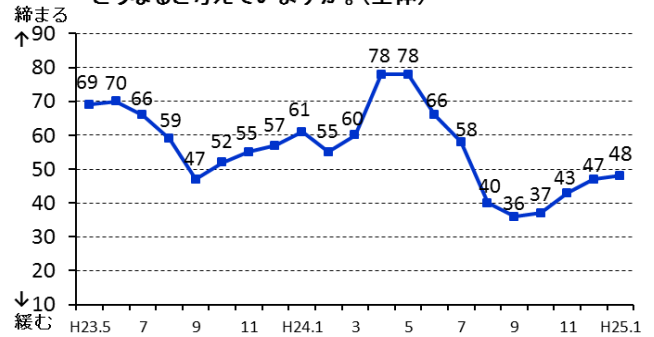
前月からの増減 +1 (今月の数値 48)

※ 当月の数値が前月と比較し100に近づけば、「締まっている」/「(将来)締まる」という見方が前月より強くなり、反対に0に近づけば、「緩んでいる」/「(将来)緩む」という見方が前月より強くなった傾向を示します。

#### ①-ア 国内の主食用米の”現在の需給動向”について、どう考えていますか。(全体)



#### ①-イ 国内の主食用米の”向こう3ヶ月の需給動向”について、どうなると考えていますか。(全体)



### ②主食用米の米価水準

#### (ア)現状判断DI

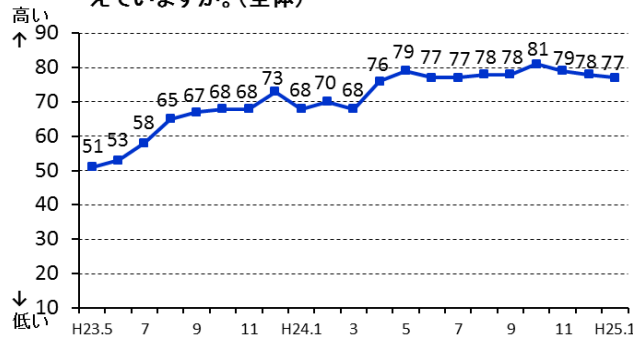
前月からの増減 -1 (今月の数値 77)

#### (イ)見通し判断DI (向こう3ヶ月)

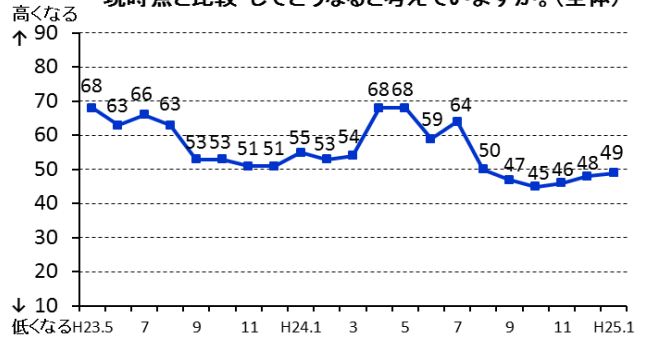
前月からの増減 +1 (今月の数値 49)

※ 当月の数値が前月と比較し100に近づけば、「米価水準が高い」/「米価水準が高くなる」という見方が前月より強くなり、反対に0に近づけば、「米価水準が低い」/「米価水準が低くなる」という見方が前月より強くなった傾向を示します。

#### ②-ア 国内の主食用米の”現在の米価水準”について、どう考えていますか。(全体)



#### ②-イ 国内の主食用米の”向こう3ヶ月の米価水準”について、”現時点と比較”してどうなると考えていますか。(全体)



### ③ 取引関係者が①及び②の判断を行うに当たり、主に考慮した要因

|        | 作柄  | 国内の在庫水準 | 国の政策 | 米穀の調達状況 | 消費者の動向 | 競合商品の販売動向 | その他 |
|--------|-----|---------|------|---------|--------|-----------|-----|
| H23.5  | 3%  | 33%     | 12%  | -       | 17%    | 7%        | 28% |
| H23.6  | 5%  | 38%     | 8%   | -       | 20%    | 8%        | 20% |
| H23.7  | 7%  | 34%     | 11%  | -       | 12%    | 8%        | 28% |
| H23.8  | 14% | 28%     | 7%   | -       | 19%    | 7%        | 25% |
| H23.9  | 22% | 23%     | 4%   | -       | 23%    | 7%        | 21% |
| H23.10 | 22% | 23%     | 3%   | -       | 27%    | 6%        | 19% |
| H23.11 | 14% | 18%     | 3%   | -       | 34%    | 10%       | 21% |
| H23.12 | 8%  | 11%     | 2%   | 46%     | 22%    | 3%        | 8%  |
| H24.1  | 6%  | 14%     | 3%   | 48%     | 19%    | 2%        | 8%  |
| H24.2  | 4%  | 17%     | 2%   | 48%     | 20%    | 3%        | 6%  |
| H24.3  | 2%  | 14%     | 4%   | 54%     | 18%    | 2%        | 6%  |
| H24.4  | 2%  | 9%      | 2%   | 69%     | 8%     | 5%        | 6%  |
| H24.5  | 2%  | 13%     | 4%   | 66%     | 8%     | 4%        | 2%  |
| H24.6  | 1%  | 15%     | 3%   | 61%     | 9%     | 6%        | 6%  |
| H24.7  | 4%  | 22%     | 1%   | 62%     | 3%     | 3%        | 5%  |
| H24.8  | 20% | 10%     | 2%   | 46%     | 12%    | 3%        | 6%  |
| H24.9  | 30% | 4%      | 0%   | 44%     | 11%    | 4%        | 6%  |
| H24.10 | 20% | 10%     | 3%   | 40%     | 19%    | 6%        | 2%  |
| H24.11 | 11% | 11%     | 3%   | 49%     | 16%    | 7%        | 3%  |
| H24.12 | 9%  | 11%     | 2%   | 51%     | 17%    | 5%        | 5%  |
| H25.1  | 6%  | 12%     | 5%   | 50%     | 19%    | 6%        | 3%  |

## 2. 自社の取引状況に関する判断(業態ごと)

### ①主食用米の販売数量

※ 当月の数値が前月と比較し100に近づけば、「増えた」/「(将来)増える」という見方が前月より強くなり、  
 反対に0に近づけば、「減った」/「(将来)減る」という見方が前月より強くなった傾向を示します。

#### (ア) 今月の販売数量に関する現状判断DI

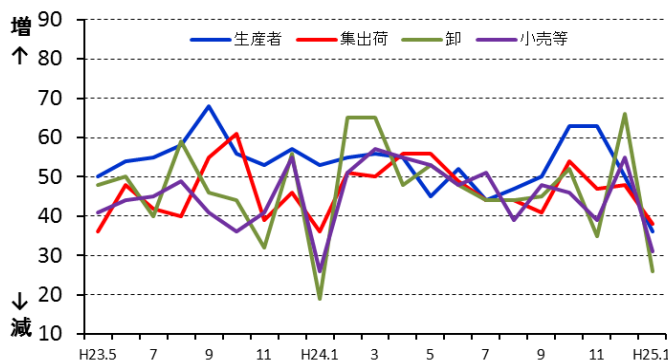
##### a. 先月との比較

|             |                |
|-------------|----------------|
| 生産者：前月からの増減 | -14 (今月の数値 36) |
| 集出荷：前月からの増減 | -10 (今月の数値 38) |
| 卸：前月からの増減   | -40 (今月の数値 26) |
| 小売等：前月からの増減 | -24 (今月の数値 31) |

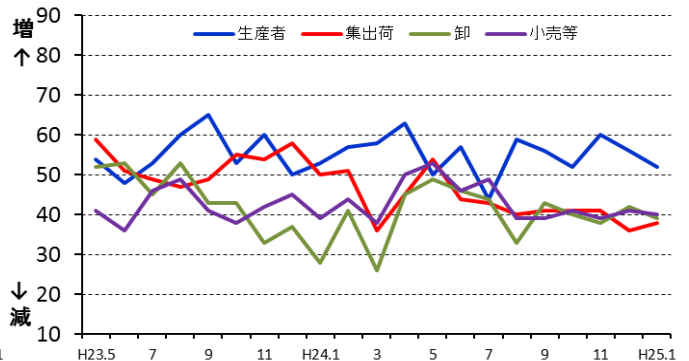
##### b. 前年同月との比較

|             |               |
|-------------|---------------|
| 生産者：前月からの増減 | -4 (今月の数値 52) |
| 集出荷：前月からの増減 | +2 (今月の数値 38) |
| 卸：前月からの増減   | -3 (今月の数値 39) |
| 小売等：前月からの増減 | -1 (今月の数値 40) |

①-ア-a 貴社の”今月”の主食用米の”販売数量”について、  
 ”先月と比較”するといかがですか。



①-ア-b 貴社の”今月”の主食用米の”販売数量”について、  
 ”前年同月と比較”するといかがですか。



#### (イ) 来月の販売数量に関する見通しDI

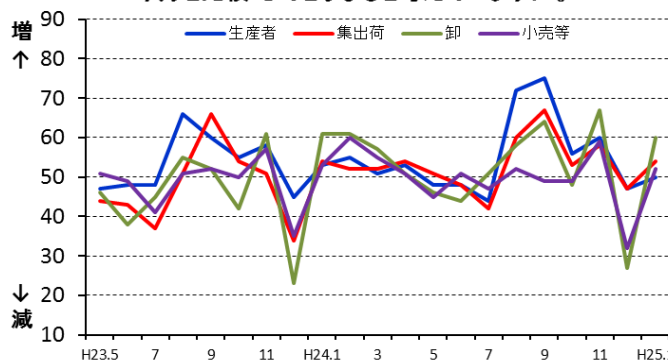
##### a. 先月との比較

|             |                |
|-------------|----------------|
| 生産者：前月からの増減 | +3 (今月の数値 50)  |
| 集出荷：前月からの増減 | +7 (今月の数値 54)  |
| 卸：前月からの増減   | +33 (今月の数値 60) |
| 小売等：前月からの増減 | +20 (今月の数値 52) |

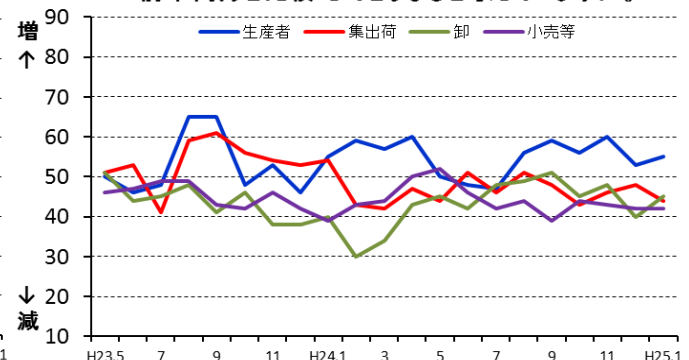
##### b. 前年同月との比較

|             |               |
|-------------|---------------|
| 生産者：前月からの増減 | +2 (今月の数値 55) |
| 集出荷：前月からの増減 | -4 (今月の数値 44) |
| 卸：前月からの増減   | +5 (今月の数値 45) |
| 小売等：前月からの増減 | ±0 (今月の数値 42) |

①-イ-a 貴社の”来月”の主食用米の”販売数量”について、  
 ”今月と比較”してどうなると考えていますか。



①-イ-b 貴社の”来月”の主食用米の”販売数量”について、  
 ”前年同月と比較”してどうなると考えていますか。



## ②主食用米の価格

〔※ 当月の数値が前月と比較し100に近づけば、「高くなった」/「(将来)高くなる」という見方が前月より強くなり、反対に0に近づけば、「低くなった」/「(将来)低くなる」という見方が前月より強くなった傾向を示します。〕

### (ア) 今月の価格に関する現状判断DI

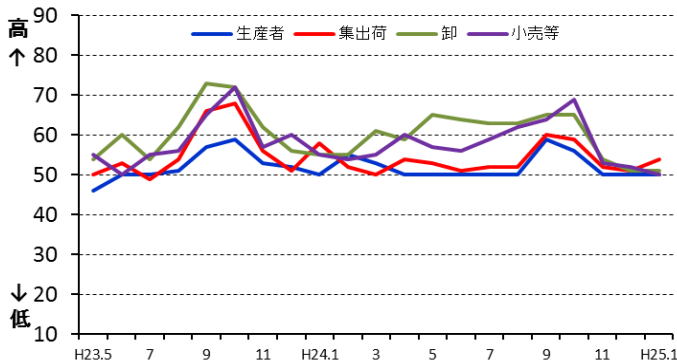
#### a. 先月との比較

|             |    |            |
|-------------|----|------------|
| 生産者：前月からの増減 | ±0 | (今月の数値 50) |
| 集出荷：前月からの増減 | +3 | (今月の数値 54) |
| 卸：前月からの増減   | ±0 | (今月の数値 51) |
| 小売等：前月からの増減 | -2 | (今月の数値 50) |

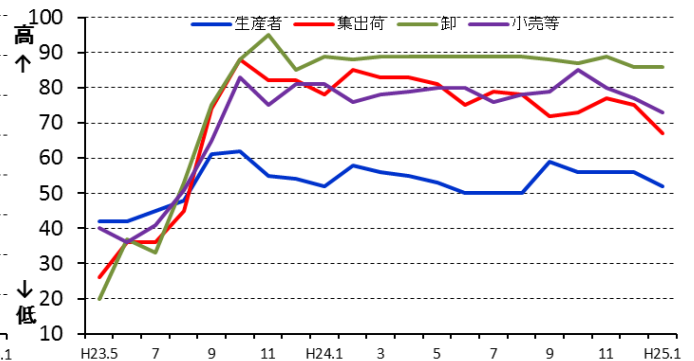
#### b. 前年同月との比較

|             |    |            |
|-------------|----|------------|
| 生産者：前月からの増減 | -4 | (今月の数値 52) |
| 集出荷：前月からの増減 | -8 | (今月の数値 67) |
| 卸：前月からの増減   | ±0 | (今月の数値 86) |
| 小売等：前月からの増減 | -4 | (今月の数値 73) |

②-ア-a 貴社の”今月”の主食用米の”価格”について、”先月と比較”するといかがですか。



②-ア-b 貴社の”今月”の主食用米の”価格”について、”前年同月と比較”するといかがですか。



### (イ) 来月の価格に関する見通しDI

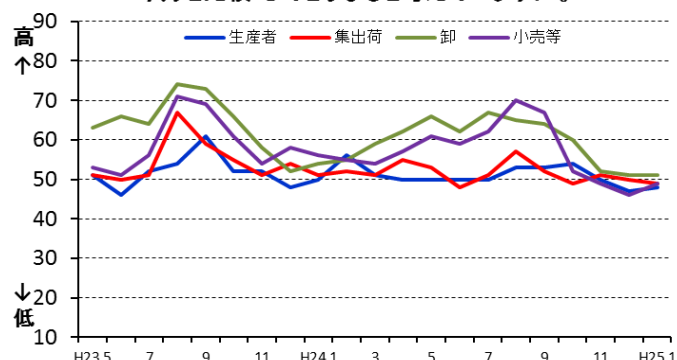
#### a. 先月との比較

|             |    |            |
|-------------|----|------------|
| 生産者：前月からの増減 | +1 | (今月の数値 48) |
| 集出荷：前月からの増減 | -1 | (今月の数値 49) |
| 卸：前月からの増減   | ±0 | (今月の数値 51) |
| 小売等：前月からの増減 | +3 | (今月の数値 49) |

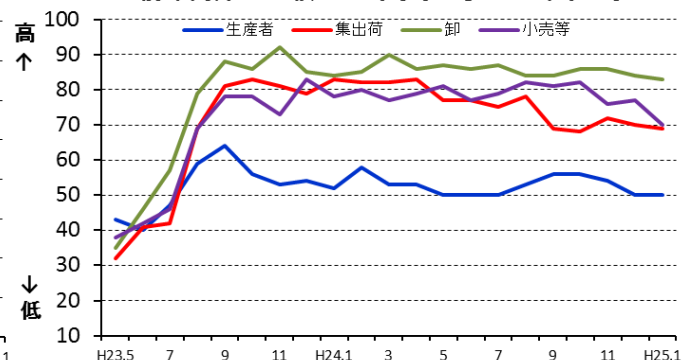
#### b. 前年同月との比較

|             |    |            |
|-------------|----|------------|
| 生産者：前月からの増減 | ±0 | (今月の数値 50) |
| 集出荷：前月からの増減 | -1 | (今月の数値 69) |
| 卸：前月からの増減   | -1 | (今月の数値 83) |
| 小売等：前月からの増減 | -7 | (今月の数値 70) |

②-イ-a 貴社の”来月”の主食用米の”価格”について、”今月と比較”してどうなると考えていますか。



②-イ-b 貴社の”来月”の主食用米の”価格”について、”前年同月と比較”してどうなると考えていますか。



### ③主食用米の在庫量

※ 当月の数値が前月と比較し100に近づけば、「多くなった」/「(将来)多くなる」という見方が前月より強くなり、反対に0に近づけば、「少なくなった」/「(将来)少なくなる」という見方が前月より強くなった傾向を示します。

#### (ア) 今月の在庫量に関する現状判断DI

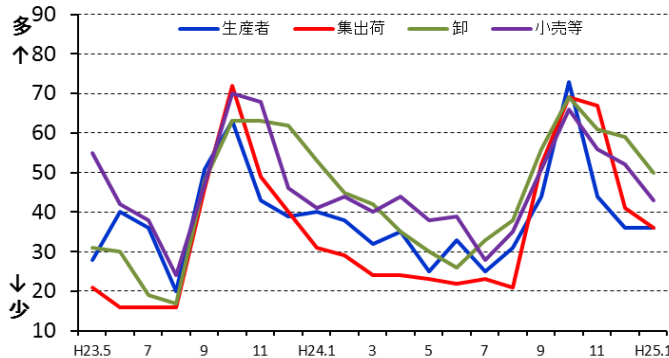
##### a. 先月との比較

生産者：前月からの増減 ±0 (今月の数値 36)  
 集出荷：前月からの増減 -5 (今月の数値 36)  
 卸：前月からの増減 -9 (今月の数値 50)  
 小売等：前月からの増減 -9 (今月の数値 43)

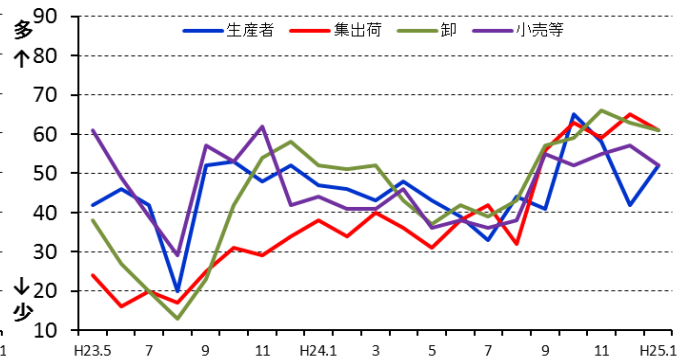
##### b. 前年同月との比較

生産者：前月からの増減 +10 (今月の数値 52)  
 集出荷：前月からの増減 -4 (今月の数値 61)  
 卸：前月からの増減 -2 (今月の数値 61)  
 小売等：前月からの増減 -5 (今月の数値 52)

#### ③-ア-a 貴社の”今月”の主食用米の”在庫量”について、”先月と比較”するといかがですか。



#### ③-ア-b 貴社の”今月”の主食用米の”在庫量”は、”前年同月と比較”するといかがですか。



#### (イ) 来月の在庫量に関する見通しDI

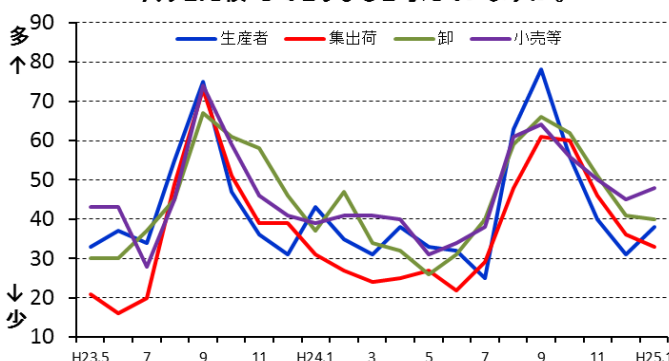
##### a. 先月との比較

生産者：前月からの増減 +7 (今月の数値 38)  
 集出荷：前月からの増減 -3 (今月の数値 33)  
 卸：前月からの増減 -1 (今月の数値 40)  
 小売等：前月からの増減 +3 (今月の数値 48)

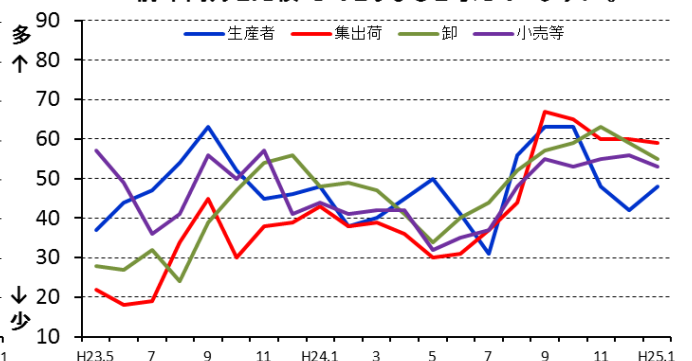
##### b. 前年同月との比較

生産者：前月からの増減 +6 (今月の数値 48)  
 集出荷：前月からの増減 -1 (今月の数値 59)  
 卸：前月からの増減 -4 (今月の数値 55)  
 小売等：前月からの増減 -3 (今月の数値 53)

#### ③-イ-a 貴社の”来月”の主食用米の”在庫量”について、”今月と比較”してどうなると考えていますか。



#### ③-イ-b 貴社の”来月”の主食用米の”在庫量”について、”前年同月と比較”してどうなると考えていますか。



### 《アンケート方法等》

- 調査期間：毎月1日から25日までの取引状況を踏まえて回答
- 調査方法：電子メールを利用したアンケート調査
- 調査対象者：全国の生産者、集出荷業者、卸・小売業者等の154客体
- 有効回答数：126客体

生産者 ..... 11  
集出荷業者／団体 ..... 32  
卸売業者(主に主食用米) ..... 31  
小売業者／中食・外食業者 ... 36  
その他 ..... 16

※「その他」は以下の業者です。

- ・米穀の販売の事業を行う者のうち、主に加工原材料の卸売の事業を行う者
- ・加工原材料米穀を使用し、加工食品(酒類を含む)を製造・販売する者

- 結果公表：原則、翌月上旬

### 《利用上の注意》

- 本アンケート調査は、当面の間試行的に実施するものであり、今後必要に応じて変更することもあり得ます。
- 表示単位未満の端数は四捨五入したため、合計と内訳が一致しないことがあります。

### 《DIの算出方法》

米の需給動向・価格水準などに関する現状、または先行きに対する5段階の判断(評価)にそれぞれ点数(評価点)を与え、これらを各回答区分の構成比(%)に乗じてDIを算出します。

ただし、DIの推移は、変化の方向性を示すものであり、その変化の大きさ(量感)を表すものではありません。例えば、大幅であろうが小幅であろうが、上昇するといった見方をする者の構成比が同じであれば、同じDIが観測されることに注意が必要です。

### 【DIの算出例】

(問) 国内の主食用米の”向こう3ヶ月の米価水準”について、”現時点と比較”してどうなると考えていますか。

|            | 高くなる | やや高くなる | 同程度  | やや低くなる | 低くなる |
|------------|------|--------|------|--------|------|
| 評価点(A)     | +1   | +0.75  | +0.5 | +0.25  | 0    |
| 構成比(B)     | 17.8 | 20.0   | 20.0 | 22.2   | 20.0 |
| 各DI(C=A×B) | 17.8 | 15     | 10   | 5.6    | 0    |
| DI(合計)     | 48.4 |        |      |        |      |

本件に関する問い合わせ先  
〒103-0001  
東京都中央区日本橋小伝馬町15-15  
社団法人米穀安定供給確保支援機構  
情報部 TEL03-4334-2161  
担当：藤原 馬場 小野塚