

## 米の消費動向調査結果（平成30年12月分）

公益社団法人米穀安定供給確保支援機構（米穀機構）では、米の消費状況を把握するため、全国の消費世帯モニターを対象とした「米の消費動向調査」を毎月行っています。平成30年12月分の調査結果の概要は次のとおりです。

- モニター世帯の平均1人1ヵ月当たり精米消費量は4,403グラム、うち家庭内消費量は3,063グラム、中食・外食の消費量は1,340グラム
- 精米購入・入手経路は「スーパーマーケット」、「家族・知人などから無償で入手」、「インターネットショップ」の順番（前月同）
- 精米購入の際の重視点は「価格」、「品種」、「産地」の順番（前月同）
- 家庭内の月末在庫数量は7.2キログラム

### 【調査概要】

全国の消費世帯モニターを対象にインターネットを利用して調査した。

家庭内消費量については、調査当月の月初と月末の精米在庫量及び精米購入数量並びに世帯人員から推計、中食・外食の消費量については調査当月の家庭炊飯以外で食べた米飯の数量から推計した。なお各消費量は世帯ごとの推計値を算術平均したもの。

（参考）米の消費動向調査のしくみ <http://www.komenet.jp/pdf/chousa%20method.pdf>

平成30年12月分の有効調査世帯数は1,993世帯であった。

集計に際しては、地域毎に世帯人員構成比が平成27年国勢調査「世帯人員構成比」に沿うよう調整した上で推計した。

# 米の消費動向調査結果(平成30年12月分)

※地域ごとの世帯人員構成比が、H27国勢調査「世帯人員構成比」に沿うようウェイトバック集計を実施した上で推計(注: H29年度調査からH27国勢調査結果を集計に用いている)

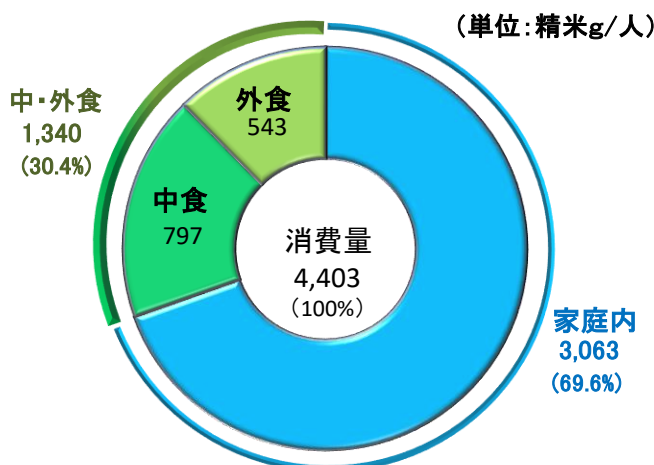
## ■ 1人1ヵ月当たり精米消費量

<算出方法>

- ◆「1人1ヵ月当たり家庭内消費量」  
 $[(\text{月初精米在庫量}) + (\text{1ヵ月間購入・入手精米量}) - (\text{月末精米在庫量})] \div \text{世帯人員}$   
 による1ヵ月分の消費量を30日分へ補正
- ◆「1人1ヵ月当たり中・外食消費量」  
 「(普通サイズのお茶碗1杯) = (精米65g)」として7日分の合計消費量から、  
 1ヵ月分(30日分)の消費量を推計

		(精米g/人)	
		消費量	比率
1人1ヵ月当たり	n=(1993)	4,403	100.0%
家庭内	(1993)	3,063	69.6%
中・外食	(1993)	1,340	30.4%
中食	(1993)	797	18.1%
外食	(1993)	543	12.3%

(注) 四捨五入の関係で合計と内訳が合わない場合がある。

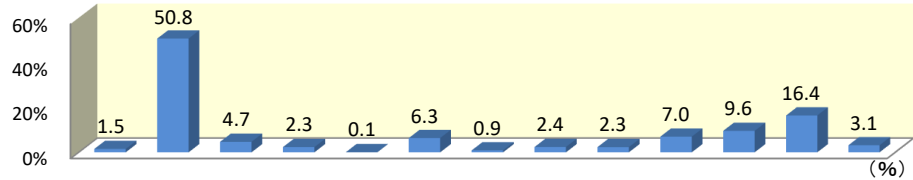


## [参考] 1人1ヵ月当たり精米消費量の推移

	1ヵ月当たり消費量			家庭内消費量			中・外食消費量		
	消費量	シェア	対前年 同月比	消費量	シェア	対前年 同月比	消費量	シェア	対前年 同月比
平成30年12月	4,403	100.0	▲ 0.4	3,063	69.6	▲ 1.0	1,340	30.4	0.8
平成30年11月	4,605	100.0	▲ 2.8	3,249	70.6	▲ 3.1	1,356	29.4	▲ 2.2
平成30年10月	4,431	100.0	▲ 5.9	3,120	70.4	▲ 6.5	1,311	29.6	▲ 4.4
平成30年9月	4,290	100.0	▲ 3.9	3,037	70.8	▲ 3.7	1,253	29.2	▲ 4.4
平成30年8月	4,187	100.0	▲ 3.5	2,913	69.6	▲ 4.8	1,274	30.4	▲ 0.5
平成30年7月	4,327	100.0	▲ 2.2	3,018	69.7	▲ 2.7	1,309	30.3	▲ 0.9
平成30年6月	4,567	100.0	▲ 4.9	3,207	70.2	▲ 5.2	1,360	29.8	▲ 4.2
平成30年5月	4,594	100.0	▲ 4.5	3,194	69.5	▲ 7.2	1,400	30.5	2.3
平成30年4月	4,829	100.0	▲ 4.0	3,383	70.1	▲ 4.4	1,446	29.9	▲ 2.8
平成29年度	4,603	100.0	▲ 1.3	3,262	70.9	1.6	1,341	29.1	▲ 7.6
平成28年度	4,663	100.0	6.3	3,212	68.9	6.1	1,451	31.1	6.7
平成27年度	4,386	100.0	▲ 3.7	3,027	69.0	▲ 5.9	1,360	31.0	1.6
平成26年度	4,554	100.0	2.0	3,216	70.6	7.5	1,338	29.4	▲ 9.2
平成25年度	4,466	100.0	▲ 9.0	2,993	67.0	▲ 10.7	1,473	33.0	▲ 5.5

- (注) 1. 平成25～29年度は各年4月から翌年3月までの平均値である。  
 2. 四捨五入の関係で合計と内訳が合わない場合がある。  
 3. 前年度と今年度の推移を参考として5ページに掲載している。

■精米購入・入手経路（購入人数割合（複数回答））



年次	n=	購入経路 (%)												
		デパート	スーパーマーケット	ドラッグストア	ディスカウントストア	コンビニエンスストア	（生協・店舗、共同購入含む）	（農協・店舗、共同購入含む）	米穀専門店	産地直売所	生産者から直接購入	インターネットショップ	家族・知人などから無償で入手	その他
平成30年12月	(1356)	1.5	50.8	4.7	2.3	0.1	6.3	0.9	2.4	2.3	7.0	9.6	16.4	3.1
平成30年11月	(1376)	1.9	49.6	4.5	2.8	0.04	6.0	1.4	2.6	2.4	6.1	10.0	18.3	2.4
平成30年10月	(1417)	1.8	48.9	5.1	2.2	0.1	6.6	0.9	3.1	2.6	6.7	10.0	20.8	2.4
平成30年9月	(1107)	0.6	53.9	6.1	2.8	0.1	5.4	1.5	3.0	2.0	5.9	9.6	15.6	1.8
平成30年8月	(1133)	1.9	53.4	4.9	3.4	0.4	5.9	1.0	2.7	2.1	6.0	9.2	14.2	1.9
平成30年7月	(1152)	1.5	54.3	4.5	3.1	0.2	7.2	1.0	2.2	2.4	6.1	9.4	13.0	1.7
平成30年6月	(1215)	1.3	54.5	5.1	3.2	0.2	6.5	1.4	2.6	1.8	5.8	10.5	11.9	2.4
平成30年5月	(1265)	0.9	53.8	4.4	2.3	0.2	6.5	1.3	2.6	2.3	6.1	10.2	13.5	2.7
平成30年4月	(1205)	1.5	53.7	4.4	3.0	0.2	6.9	1.3	2.5	2.0	5.5	10.9	13.7	2.2
平成29年度	—	1.4	49.4	4.3	3.1	0.3	6.9	1.6	2.8	2.0	7.1	10.0	16.2	2.5
平成28年度	—	1.5	49.7	3.7	2.8	0.5	8.1	1.5	2.7	1.8	6.2	9.6	17.2	3.2
平成27年度	—	1.8	48.1	3.7	2.5	0.2	7.8	1.0	3.7	1.5	5.2	9.7	20.3	2.6
平成26年度	—	1.2	48.7	4.1	2.4	0.2	8.2	1.5	3.5	2.0	6.7	8.7	19.5	2.6
平成25年度	—	0.7	47.4	3.8	2.8	0.3	7.1	1.6	3.8	1.8	6.8	10.0	20.8	1.6

(注) 平成25～29年度は各年4月から翌年3月までの平均値である。

【参考】精米購入・入手経路別の購入数量（購入数量割合）

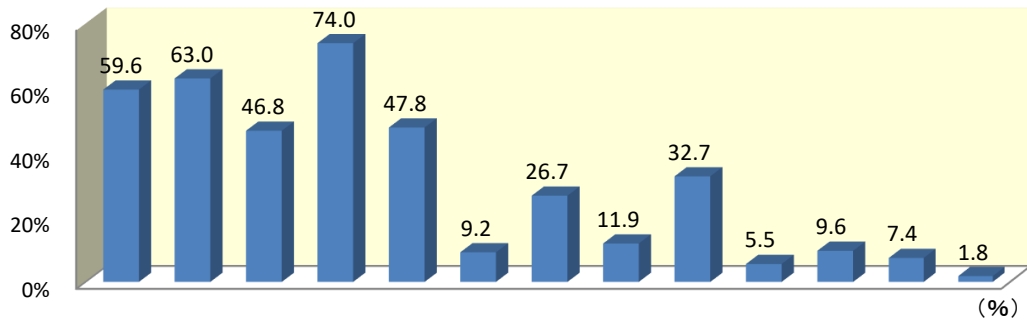
購入経路	H30.4月 (n=1205)				H30.5月 (n=1265)				H30.6月 (n=1215)				H30.7月 (n=1152)			
	購入数量		世帯平均購入数量		購入数量		世帯平均購入数量		購入数量		世帯平均購入数量		購入数量		世帯平均購入数量	
	数量	比率	数量	前年同月比	数量	比率	数量	前年同月比	数量	比率	数量	前年同月比	数量	比率	数量	前年同月比
デパート	121	1.0	6.7	8.1	61	0.5	5.6	▲16.4	84	0.8	5.5	▲32.1	89	0.8	5.3	▲8.6
スーパーマーケット	4,942	41.7	7.6	▲3.8	5,196	44.5	7.7	▲2.5	5,071	45.9	7.7	▲2.5	4,655	44.3	7.5	▲6.3
ドラッグストア	475	4.0	9.1	1.1	427	3.7	7.7	▲1.3	548	5.0	8.9	▲4.3	465	4.4	8.9	1.1
ディスカウントストア	307	2.6	8.6	4.9	290	2.5	10.0	22.0	343	3.1	8.7	8.8	306	2.9	8.6	▲7.5
コンビニエンスストア	20	0.2	10.0	81.8	19	0.2	7.1	222.7	14	0.1	6.8	209.1	13	0.1	6.9	64.3
生協(店舗、共同購入含む)	766	6.5	9.3	20.8	671	5.7	8.1	15.7	594	5.4	7.5	4.2	697	6.6	8.5	9.0
農協(店舗、共同購入含む)	189	1.6	12.2	1.7	157	1.3	9.7	▲13.4	177	1.6	10.8	3.8	137	1.3	11.4	8.6
米穀専門店	342	2.9	11.3	41.3	361	3.1	11.1	3.7	311	2.8	10.0	▲4.8	232	2.2	9.2	0.0
産地直売所	184	1.6	7.6	▲29.6	251	2.2	8.7	▲24.3	202	1.8	9.3	▲3.1	212	2.0	7.7	▲24.5
生産者から直接購入	1,246	10.5	18.9	▲2.1	1,364	11.7	17.6	2.3	1,173	10.6	16.7	▲6.7	1,111	10.6	15.9	▲20.9
インターネットショップ	1,449	12.2	11.1	6.7	1,145	9.8	8.9	▲15.2	1,291	11.7	10.1	11.0	1,177	11.2	10.9	4.8
家族・知人などから無償で入手	1,807	15.3	10.9	9.0	1,730	14.8	10.1	▲8.2	1,238	11.2	8.6	▲9.5	1,414	13.5	9.4	0.0

購入経路	H30.8月 (n=1133)				H30.9月 (n=1107)				H30.10月 (n=1417)				H30.11月 (n=1376)			
	購入数量		世帯平均購入数量		購入数量		世帯平均購入数量		購入数量		世帯平均購入数量		購入数量		世帯平均購入数量	
	数量	比率	数量	前年同月比	数量	比率	数量	前年同月比	数量	比率	数量	前年同月比	数量	比率	数量	前年同月比
デパート	79	0.7	3.6	▲45.5	43	0.4	6.3	0.0	179	1.3	7.0	▲40.2	212	1.6	8.2	49.1
スーパーマーケット	4,648	42.6	7.7	▲6.1	4,636	43.1	7.8	0.0	5,210	37.1	7.5	▲1.3	5,395	40.5	8.0	▲3.6
ドラッグストア	598	5.5	10.7	44.6	514	4.8	7.6	1.3	576	4.1	7.9	▲8.1	540	4.1	8.8	15.8
ディスカウントストア	318	2.9	8.3	9.2	286	2.7	9.1	12.3	275	2.0	8.9	▲4.3	281	2.1	7.4	▲18.7
コンビニエンスストア	10	0.1	2.3	▲78.5	5	0.05	4.1	▲12.8	4	0.03	3.8	▲13.6	5	0.04	10.0	92.3
生協(店舗、共同購入含む)	539	4.9	8.2	10.8	553	5.1	9.3	24.0	825	5.9	9.1	24.7	719	5.4	8.8	14.3
農協(店舗、共同購入含む)	120	1.1	10.2	0.0	168	1.6	10.4	11.8	155	1.1	12.0	▲34.1	169	1.3	8.6	▲11.3
米穀専門店	293	2.7	9.7	0.0	342	3.2	10.4	▲1.9	421	3.0	9.7	▲8.5	356	2.7	9.9	▲13.9
産地直売所	170	1.6	7.1	▲18.4	210	2.0	9.7	11.5	287	2.0	7.8	▲27.1	269	2.0	8.3	15.3
生産者から直接購入	1,291	11.8	19.1	2.7	1,047	9.7	16.1	▲11.0	1,789	12.7	18.9	0.5	1,541	11.6	18.3	2.8
インターネットショップ	1,093	10.0	10.5	11.7	1,094	10.2	10.3	▲1.0	1,257	9.0	8.9	▲11.0	1,400	10.5	10.2	▲3.8
家族・知人などから無償で入手	1,756	16.1	10.9	0.0	1,857	17.3	10.7	10.3	3,057	21.8	10.4	▲11.1	2,426	18.2	9.7	▲10.2

購入経路	H30.12月 (n=1356)				H31.1月 (n=)				H31.2月 (n=)				H31.3月 (n=)			
	購入数量		世帯平均購入数量		購入数量		世帯平均購入数量		購入数量		世帯平均購入数量		購入数量		世帯平均購入数量	
	数量	比率	数量	前年同月比	数量	比率	数量	前年同月比	数量	比率	数量	前年同月比	数量	比率	数量	前年同月比
デパート	159	1.2	7.9	25.4												
スーパーマーケット	5,267	40.8	7.7	▲4.9												
ドラッグストア	466	3.6	7.4	▲2.6												
ディスカウントストア	245	1.9	7.8	▲6.0												
コンビニエンスストア	2	0.02	2.5	▲66.2												
生協(店舗、共同購入含む)	848	6.6	9.9	41.4												
農協(店舗、共同購入含む)	96	0.7	8.2	▲35.9												
米穀専門店	292	2.3	9.1	▲27.8												
産地直売所	238	1.8	7.6	▲16.5												
生産者から直接購入	1,718	13.3	18.2	4.0												
インターネットショップ	1,263	9.8	9.7	▲3.0												
家族・知人などから無償で入手	2,329	18.0	10.5	4.0												

(注) 1. 地域ごとの世帯人員構成比がH27国勢調査「世帯人員構成比」に沿うようウェイトバック集計を実施した上で集計した。  
 2. 世帯平均購入数量は、精米を購入した世帯の平均購入数量である。  
 3. 四捨五入の関係で比率欄の合計と内訳が合わない場合がある。

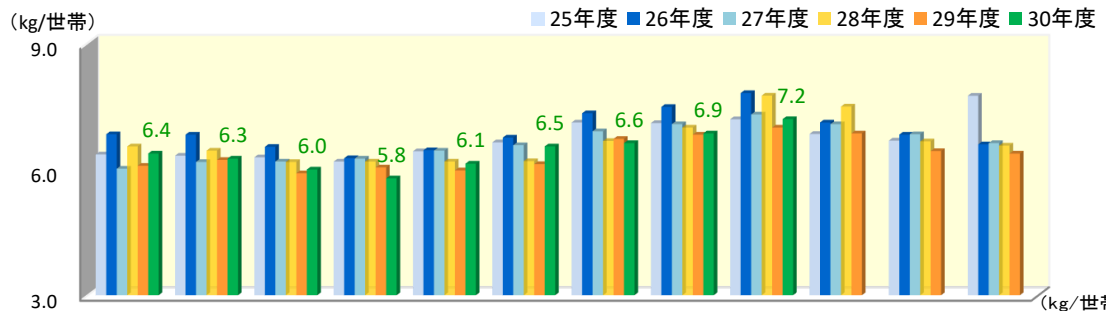
## ■精米購入時・重視点(複数回答)



	産地	品種	年産	価格	食味 (おいしさ)	適量感	安全性	無洗米	精米年月日	栽培方法	製造販売業者	販売店	その他
n=													
平成30年12月 (1993)	59.6	63.0	46.8	74.0	47.8	9.2	26.7	11.9	32.7	5.5	9.6	7.4	1.8
平成30年11月 (2065)	57.7	59.4	45.2	74.7	47.5	9.2	26.1	11.4	29.4	4.9	8.0	6.3	1.8
平成30年10月 (2173)	57.1	61.4	42.6	73.7	47.6	10.1	26.7	10.9	29.7	5.2	7.8	6.1	2.2
平成30年9月 (1698)	57.2	60.3	44.3	73.8	47.6	10.5	25.5	12.3	31.7	5.1	8.8	6.6	1.9
平成30年8月 (1751)	57.1	60.3	43.7	74.5	44.1	9.5	25.3	11.6	29.3	4.7	8.2	6.1	1.8
平成30年7月 (1816)	56.7	60.8	42.0	74.1	45.4	7.9	24.8	12.1	30.0	4.9	7.8	5.9	1.7
平成30年6月 (1923)	55.7	59.6	38.8	73.1	45.4	10.0	25.5	11.1	28.9	4.1	7.9	5.6	2.2
平成30年5月 (2023)	56.3	58.4	36.1	75.2	46.6	8.1	24.5	12.3	28.2	4.4	6.6	4.6	2.6
平成30年4月 (2182)	54.8	60.2	37.6	75.1	45.4	9.4	26.5	12.0	28.2	4.0	7.4	5.4	2.7
平成29年度	—	58.3	59.9	41.6	74.4	9.4	27.9	13.4	27.4	4.8	8.9	5.5	2.1
平成28年度	—	58.3	59.5	41.3	73.9	8.9	28.2	12.0	25.7	4.6	8.1	4.9	1.6
平成27年度	—	60.5	59.7	43.1	75.5	9.6	29.8	12.0	27.2	5.0	8.5	5.4	1.6
平成26年度	—	60.2	58.0	42.5	76.3	8.5	32.6	12.1	27.0	5.3	9.0	5.6	1.4
平成25年度	—	56.7	54.2	38.7	76.6	8.6	31.6	11.9	24.0	4.6	8.1	4.1	2.1

(注) 平成25～29年度は各年4月から翌年3月までの平均値である。

## ■家庭内の月末在庫数量



	4月	5月	6月	7月	8月	9月	10月	11月	12月	1月	2月	3月	平均	前年比
30年度	6.4	6.3	6.0	5.8	6.1	6.5	6.6	6.9	7.2	6.9	6.4	6.4	6.4	0.0
29年度	6.1	6.2	5.9	6.0	6.0	6.1	6.7	6.8	7.0	6.9	6.4	6.4	6.4	▲4.5
28年度	6.5	6.4	6.2	6.2	6.2	6.2	6.7	7.0	7.7	7.5	6.7	6.6	6.7	1.5
27年度	6.0	6.2	6.2	6.3	6.4	6.6	6.9	7.1	7.3	7.1	6.8	6.6	6.6	▲4.3
26年度	6.8	6.8	6.5	6.3	6.5	6.8	7.3	7.5	7.8	7.1	6.8	6.6	6.9	3.0
25年度	6.4	6.3	6.3	6.2	6.4	6.6	7.1	7.1	7.2	6.8	6.7	7.7	6.7	0.0

(注) 1. 地域ごとの世帯人員構成比が25～28年度はH22国勢調査、29～30年度はH27国勢調査「世帯人員構成比」に沿うようウェイトバック集計を実施した上で集計した。

2. 平均世帯人員は、各月の有効調査世帯の平均人員数である。

■ [参考] 1人1ヵ月当たり精米消費量の推移(平成29年4月～平成30年12月)

(単位:精米g/人、%)

	1ヵ月当たり消費量		家庭内消費量		中・外食消費量	
		対前年 同月比		対前年 同月比		対前年 同月比
平成29年4月	5,028	0.5	3,540	3.4	1,488	▲5.9
5月	4,812	▲1.2	3,443	3.0	1,369	▲10.1
6月	4,802	▲0.1	3,382	3.6	1,420	▲7.7
7月	4,424	▲1.9	3,103	2.6	1,321	▲11.2
8月	4,340	▲4.4	3,060	▲1.5	1,280	▲10.8
9月	4,466	▲3.1	3,155	▲0.7	1,311	▲8.4
10月	4,709	1.1	3,338	3.5	1,371	▲4.5
11月	4,739	2.1	3,353	3.4	1,386	▲1.1
12月	4,422	▲2.1	3,093	▲0.8	1,329	▲4.9
30年1月	4,404	▲0.2	3,169	3.7	1,235	▲8.9
2月	4,662	▲3.8	3,386	▲1.5	1,276	▲9.2
3月	4,431	▲2.5	3,124	▲0.1	1,307	▲7.8
4月	4,829	▲4.0	3,383	▲4.4	1,446	▲2.8
5月	4,594	▲4.5	3,194	▲7.2	1,400	2.3
6月	4,567	▲4.9	3,207	▲5.2	1,360	▲4.2
7月	4,327	▲2.2	3,018	▲2.7	1,309	▲0.9
8月	4,187	▲3.5	2,913	▲4.8	1,274	▲0.5
9月	4,290	▲3.9	3,037	▲3.7	1,253	▲4.4
10月	4,431	▲5.9	3,120	▲6.5	1,311	▲4.4
11月	4,605	▲2.8	3,249	▲3.1	1,356	▲2.2
12月	4,403	▲0.4	3,063	▲1.0	1,340	0.8

<次回の公表スケジュール>

調査月		公表予定	
平成31年	1月分	平成31年	2月25日 16時

米穀機構ホームページ「米ネット」(<http://www.komenet.jp/>)にて公表します。

本件に関するお問い合わせ先

〒103-0001

東京都中央区日本橋小伝馬町1-5-15

公益社団法人 米穀安定供給確保支援機構

情報部 TEL03-4334-2161

担当：藤原 小野塚 津代