

## 米の消費動向調査結果（平成28年4月分）

公益社団法人米穀安定供給確保支援機構（米穀機構）では、米の消費状況を把握するため、全国の消費世帯を対象とした「米の消費動向調査」を毎月行っています。

平成28年4月分の調査結果の概要は次のとおりです。

- 「1人1ヵ月当たり精米消費量」は5,004グラム、うち「家庭内消費量」が3,423グラム（前月比+505g）、「中食・外食の消費量」は1,581グラム（前月比+259g）
- 精米購入・入手経路は「スーパーマーケット」、「家族・知人などから無償で入手」、「インターネットショップ」の順番（前月同）
- 精米購入の際の重視点は「価格」、「品種」、「産地」の順番（前月同）
- 家庭内の月末在庫数量は6.5キログラム

### 【調査概要】

全国の消費世帯を対象にインターネットを利用して調査した。

家庭内消費量については、調査当月の月初と月末の精米在庫量及び精米購入数量から把握、中食・外食の消費量については調査当月の家庭炊飯以外で食べた米飯の数量から推計した。

平成28年4月分の有効調査世帯数は2,207世帯であった。

集計に際しては、地域毎に世帯人員構成比が平成22年国勢調査「世帯人員構成比」に沿うよう調整した上で推計した。

## 米の消費動向調査結果(平成28年4月分)

※地域ごとの世帯人員構成比が、H22国勢調査「世帯人員構成比」に沿うようウェイトバック集計を実施した上で推計

### ■ 1人1か月当たり精米消費量

<算出方法>

◆「1人1か月当たり家庭内消費量」

〔(月初精米在庫量) + (1か月間購入・入手精米量) - (月末精米在庫量)] ÷ 世帯人員  
による1か月分の消費量を30日分へ補正

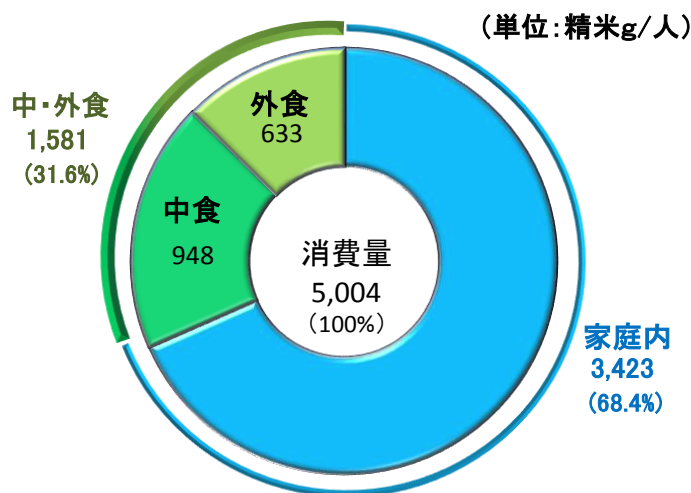
◆「1人1か月当たり中・外食消費量」

「(普通サイズのお茶碗1杯) = (精米65g)」として7日分の合計消費量から、  
1か月分(30日分)の消費量を推計

		(精米g/人)	
		消費量	比率
1人1か月当たり	n=(2207)	5,004	100.0%
家庭内	(2207)	3,423	68.4%
中・外食	(2207)	1,581	31.6%
中食	(2207)	948	18.9%
外食	(2207)	633	12.6%

(100.0%)  
(60.0%)  
(40.0%)

(注) 四捨五入の関係で合計と内訳が合わない場合がある。



### [参考] 1人1か月当たり精米消費量の推移

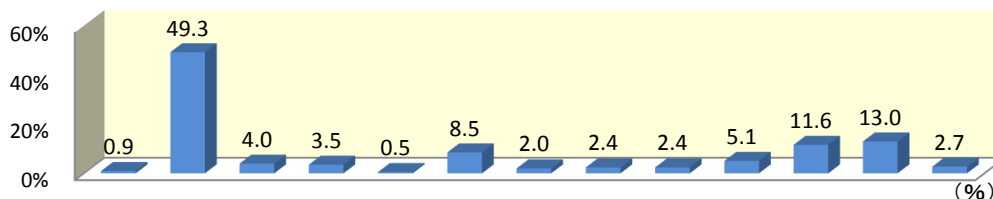
	1か月当たり消費量			家庭内消費量			中・外食消費量		
	消費量	シェア	対前年同月比	消費量	シェア	対前年同月比	消費量	シェア	対前年同月比
平成28年4月	5,004	100.0	2.6	3,423	68.4	2.1	1,581	31.6	3.6
平成27年度	4,386	100.0	▲ 3.7	3,027	69.0	▲ 5.9	1,360	31.0	1.6
平成26年度	4,554	100.0	2.0	3,216	70.6	7.5	1,338	29.4	▲ 9.2
平成25年度	4,466	100.0	▲ 9.0	2,993	67.0	▲ 10.7	1,473	33.0	▲ 5.5
平成24年度	4,909	100.0	1.4	3,351	68.3	4.4	1,558	31.7	▲ 4.4
平成23年度	4,841	100.0	-	3,211	66.3	-	1,629	33.7	-

(注)1. 平成23~27年度は各年4月から翌年3月までの平均値である。

なお、平成23年4月及び5月については東日本大震災のため東北6県及び茨城県は調査の対象から外した。

2. 四捨五入の関係で合計と内訳が合わない場合がある。

### ■精米購入・入手経路（購入人数割合（複数回答））



	n=	デパート	スーパーマーケット	ドラッグストア	ディスカウントストア	コンビニエンスストア	生協（店舗、共同購入含む）	農協（店舗、共同購入含む）	米穀専門店	産地直売所	生産者から直接購入	インターネットショップ	家族・知人などから無償で入手	その他
平成28年4月	(1203)	0.9	49.3	4.0	3.5	0.5	8.5	2.0	2.4	2.4	5.1	11.6	13.0	2.7
平成27年度	—	1.8	48.1	3.7	2.5	0.2	7.8	1.0	3.7	1.5	5.2	9.7	20.3	2.6
平成26年度	—	1.2	48.7	4.1	2.4	0.2	8.2	1.5	3.5	2.0	6.7	8.7	19.5	2.6
平成25年度	—	0.7	47.4	3.8	2.8	0.3	7.1	1.6	3.8	1.8	6.8	10.0	20.8	1.6
平成24年度	—	1.0	45.1	4.3	3.4	0.3	7.8	1.8	4.2	1.8	7.0	7.4	22.9	2.0
平成23年度	—	0.7	45.9	3.7	4.2	0.4	8.6	1.4	3.8	1.3	6.8	6.4	23.5	2.2

（注）平成23～27年度は各年4月から翌年3月までの平均値である。

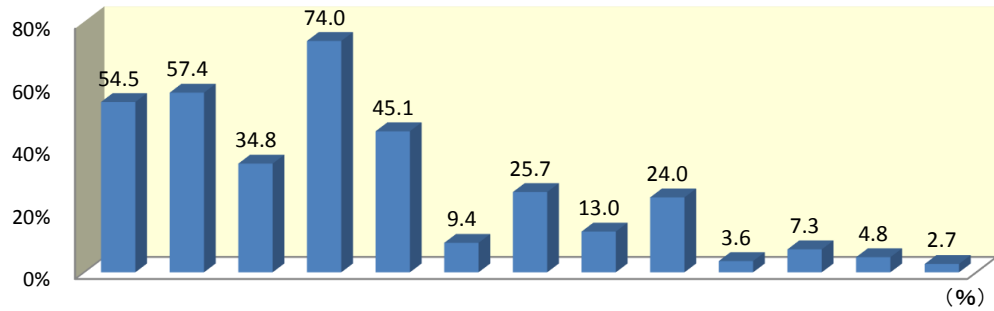
### 【参考】精米購入・入手経路別の購入数量（購入数量割合）

(kg, %)

	H28.4月 (n=1203)													
	購入数量	比率	世帯平均購入数量	前年同月比										
デパート	84	0.7	7.4	39.6										
スーパーマーケット	4,832	40.4	8.2	0.0										
ドラッグストア	421	3.5	8.8	▲4.3										
ディスカウントストア	451	3.8	10.6	▲3.6										
コンビニエンスストア	36	0.3	5.5	▲14.1										
生協（店舗、共同購入含む）	920	7.7	9.0	25.0										
農協（店舗、共同購入含む）	221	1.8	9.1	▲28.3										
米穀専門店	340	2.8	11.8	31.1										
産地直売所	297	2.5	10.3	0.0										
生産者から直接購入	1,082	9.0	17.8	▲19.1										
インターネットショップ	1,591	13.3	11.4	16.3										
家族・知人などから無償で入手	1,681	14.1	10.8	▲5.3										

（注）1. 地域ごとの世帯人員構成比がH22国勢調査「世帯人員構成比」に沿うようウェイトバック集計を実施した上で集計した。  
 2. 世帯平均購入数量は、精米を購入した世帯の平均購入数量である。  
 3. 四捨五入の関係で比率欄の合計と内訳が合わない場合がある。

## ■精米購入時・重視点(複数回答)

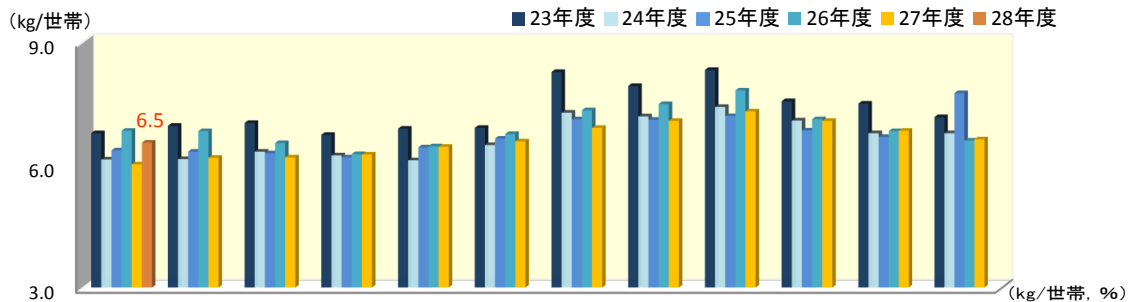


	産地	品種	年産	価格	食味(おいしさ)	適量感	安全性	無洗米	精米年月日	栽培方法	製造販売業者	販売店	その他	
n=														
平成28年4月 (2207)	54.5	57.4	34.8	74.0	45.1	9.4	25.7	13.0	24.0	3.6	7.3	4.8	2.7	
平成27年度	—	60.5	59.7	43.1	75.5	48.7	9.6	29.8	12.0	27.2	5.0	8.5	5.4	1.6
平成26年度	—	60.2	58.0	42.5	76.3	49.7	8.5	32.6	12.1	27.0	5.3	9.0	5.6	1.4
平成25年度	—	56.7	54.2	38.7	76.6	47.3	8.6	31.6	11.9	24.0	4.6	8.1	4.1	2.1
平成24年度	—	53.8	51.4	36.8	74.5	49.0	9.0	32.4	11.4	23.9	5.2	8.0	4.6	2.5
平成23年度	—	49.8	51.4	36.6	77.8	48.8	9.0	—	27.4	4.5	7.7	4.6	5.0	—

(注) 1. 平成23~27年度は各年4月から翌年3月までの平均値である。

2. 「無洗米」は平成24年度から選択肢に加えた。

## ■家庭内の月末在庫数量



	4月	5月	6月	7月	8月	9月	10月	11月	12月	1月	2月	3月	平均	前年比
28年度 月末在庫数量	6.5												6.5	▲1.5
28年度 平均世帯人員	2.41												2.41	—
27年度 月末在庫数量	6.0	6.2	6.2	6.3	6.4	6.6	6.9	7.1	7.3	7.1	6.8	6.6	6.6	▲4.3
27年度 平均世帯人員	2.40	2.40	2.40	2.40	2.40	2.40	2.41	2.41	2.40	2.41	2.41	2.41	2.40	—
26年度 月末在庫数量	6.8	6.8	6.5	6.3	6.5	6.8	7.3	7.5	7.8	7.1	6.8	6.6	6.9	3.0
26年度 平均世帯人員	2.41	2.41	2.41	2.41	2.41	2.41	2.41	2.41	2.41	2.41	2.41	2.41	2.41	—
25年度 月末在庫数量	6.4	6.3	6.3	6.2	6.4	6.6	7.1	7.1	7.2	6.8	6.7	7.7	6.7	0.0
25年度 平均世帯人員	2.41	2.41	2.41	2.41	2.41	2.41	2.40	2.41	2.41	2.41	2.41	2.41	2.41	—
24年度 月末在庫数量	6.1	6.1	6.3	6.2	6.1	6.5	7.3	7.2	7.4	7.1	6.8	6.8	6.7	▲8.2
24年度 平均世帯人員	2.42	2.41	2.41	2.41	2.41	2.41	2.41	2.41	2.41	2.41	2.41	2.41	2.41	—
23年度 月末在庫数量	6.8	7.0	7.0	6.7	6.9	6.9	8.3	7.9	8.3	7.6	7.5	7.2	7.3	—
23年度 平均世帯人員	2.51	2.51	2.54	2.53	2.54	2.53	2.53	2.54	2.54	2.54	2.54	2.54	2.53	—

(注) 1. 地域ごとの世帯人員構成比が23年度はH17国勢調査、24年度以降はH22国勢調査「世帯人員構成比」に沿うようウェイトバック集計を実施した上で集計した。

2. 平均世帯人員は、各月の有効調査世帯の平均人員数である。

**<次回の公表スケジュール>**

調査月		公表予定	
平成28年	5月分	平成28年	6月27日 16時

米穀機構ホームページ「米ネット」(<http://www.komenet.jp/>)にて公表します。

本件に関するお問い合わせ先

〒103-0001

東京都中央区日本橋小伝馬町15-15

公益社団法人 米穀安定供給確保支援機構

情報部 TEL03-4334-2161

担当：藤原 小野塚 津代