

RP Quarterly H28-3rd

Retail Price of rice

米穀機構では、米に関する情報発信の拡充を図る一環として、ホームページ「米ネット」において、量販店等の販売（POS）データについて編集、加工のうえ、公表しています。

「RP Quarterly」では、米代替品・加工品等の全国動向及び同品のブロック別動向について、3ヶ月毎（7、10、1、4月）に公表しています。

今号（平成 28 年 10～12 月）における米代替品及び米加工品等の販売動向は以下のとおりです。

【平成28年10～12月の各品目の販売動向】

単位：円/千人、kg/千人、%

品目	千人あたりの購入金額（金額PI）			千人あたりの購入数量（数量PI）		
	3ヶ月間の金額PIの合計	前期（H28年7～9月）比	前年同期比	3ヶ月間の数量PIの合計	前期（H28年7～9月）比	前年同期比
パン	144,173	106.0%	121.6%	-	-	-
麺類	128,258	110.0%	105.1%	234.87	109.2%	103.4%
うるち精米	59,382	97.8%	110.1%	160.98	93.4%	104.8%
冷凍米飯	13,099	102.4%	121.2%	20.93	102.3%	121.2%
パックご飯	7,152	105.5%	112.1%	13.83	106.9%	113.0%
包装もち	23,510	1100.2%	103.0%	23.93	812.8%	100.6%
もち米	3,033	205.1%	98.0%	6.52	216.8%	99.0%

【今号の特記事項】

- パンの金額 PI は、前期比、前年同期比ともに上回っている。
- 麺類の金額 PI 及び数量 PI は、前期比、前年同期比ともに上回っている。
- うるち精米は金額 PI、数量 PI ともに前期比は下回っているが、前年同期比では上回っている。
- 冷凍米飯とパックご飯は、金額 PI 及び数量 PI ともに、前期比、前年同期比を上回っている。
- 包装もちは、金額 PI、数量 PI ともに、前期比、前年同期比を上回っている。
- もち米は、金額 PI、数量 PI ともに、前期比では上回っているが、前年同期比では下回っている。

単位：円/千人、kg/千人、円/kg、%

品目	金額PI(前年同期比)	数量PI(前年同期比)	平均単価(前年同期比)
包装もち	23,510 (103.0%)	23.93 (100.6%)	982.6 (102.3%)
切りもち	15,400 (101.7%)	20.38 (100.1%)	755.6 (101.6%)
鏡もち	8,110 (105.4%)	3.54 (103.8%)	2,288.8 (101.5%)
もち米	3,033 (98.0%)	6.52 (99.0%)	465.4 (99.0%)

【データ等の特記事項】

<データについて>

- 公益財団法人流通経済研究所が保有するPOSデータを使用。
- データ収集店舗数は、スーパー、総合スーパー（GMS）生協及びドラッグストアの 454 店。

<掲出している品目>

- 米代替品
 - パン：POSの「パン・シリアル類」から、食パン、菓子パン及び調理パンのデータを使用。
 - 麺類：POSの「麺類」（インスタント麺、カップ麺、乾麺、生麺・ゆで麺、スパゲッティ、マカロニ、その他麺類）のデータを使用。
- 米加工品等
 - 冷凍米飯：POSの「冷凍米飯加工品」のデータを使用。
 - パックご飯：POSの「米飯加工品」のデータのうち、パックごはんのみ抽出。（レトルト米飯を除く）
 - 包装もち：POSの「包装餅」のデータを使用。
 - もち米：POSの「米」のデータのうち、もち米を抽出。

<数値について>

- P2以降のグラフ等の金額 PI は、税込で表記。 ○四捨五入の関係で合計と内訳が合わない場合がある。
- 数量 PI は、商品の内容量をもとに算出。（一部の商品は内容量を推計。また、パンについては内容量が把握できない商品がほとんどであり、数量 PI を算出していません。）
- なお、麺類は、麺の内容量をもとに、販売数量の約5割を占める生麺を基準とし、インスタント麺、カップ麺、乾麺、ゆで麺、スパゲッティ、マカロニ、その他麺類については生麺相当量に換算。
- POSデータは店舗数の異同や、過去に遡ってデータの更新が行われるため、連続性、同等性が保てない場合がある。

<資料の取扱い>

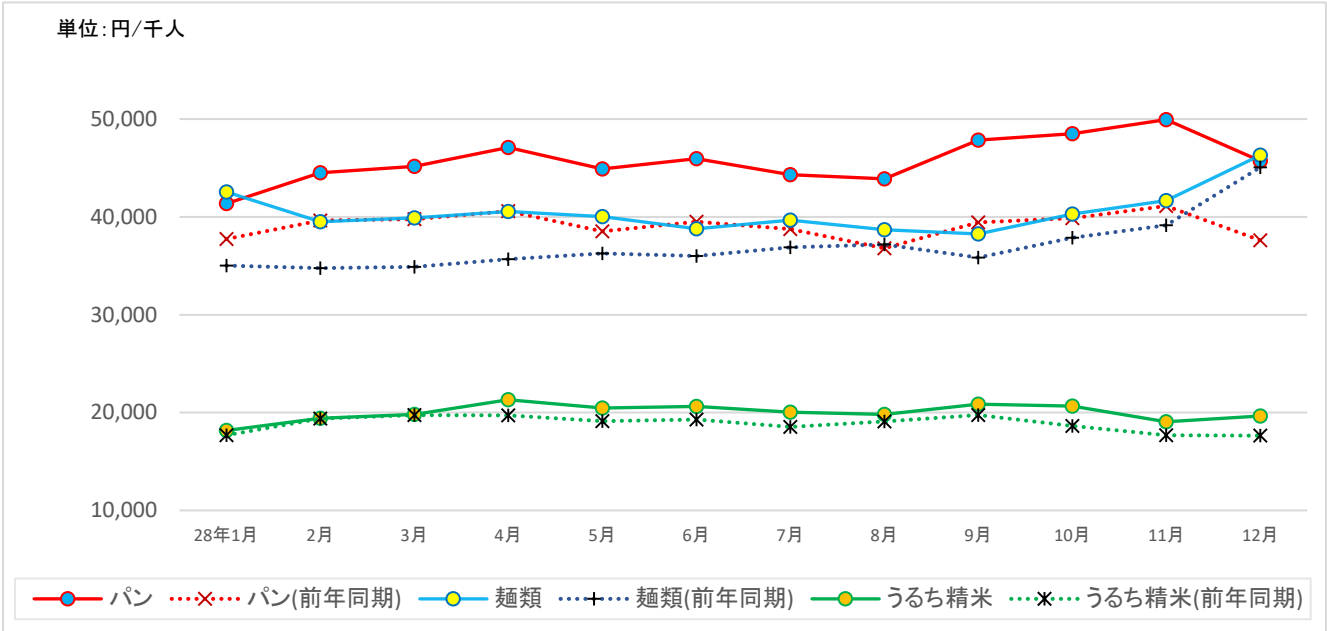
- 本資料の著作権は米穀機構に属し、資料の二次的使用についてはその目的の如何を問わず禁じます。

I 全国動向

全国計

1. 米代替品の販売動向

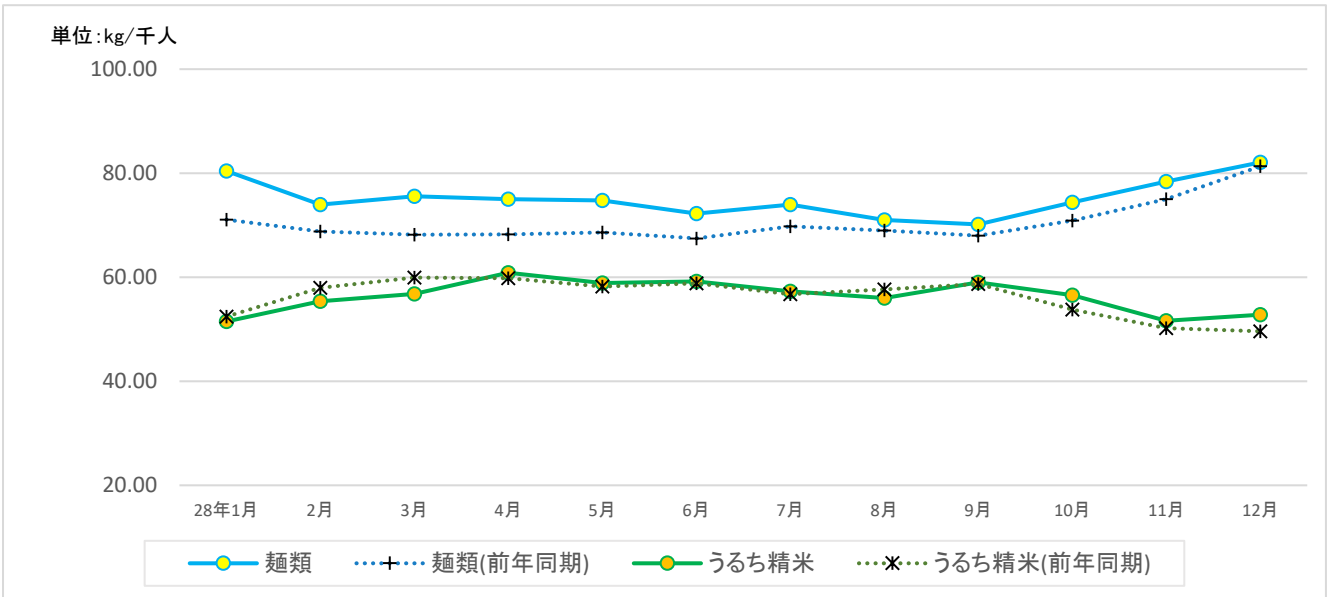
(1) 米代替品及びうるち精米、来客千人あたりの購入金額



単位:円/千人

品目	28年1月	2月	3月	4月	5月	6月	7月	8月	9月	10月	11月	12月
パン	41,360	44,520	45,166	47,102	44,897	45,944	44,301	43,905	47,842	48,496	49,946	45,731
パン(前年同期)	37,751	39,627	39,759	40,596	38,508	39,490	38,739	36,794	39,452	39,869	41,116	37,623
麺類	42,539	39,508	39,905	40,543	40,037	38,786	39,662	38,685	38,257	40,293	41,668	46,297
麺類(前年同期)	35,026	34,766	34,905	35,688	36,265	36,006	36,899	37,192	35,850	37,867	39,139	45,070
うるち精米	18,170	19,417	19,818	21,310	20,453	20,634	20,029	19,816	20,845	20,653	19,070	19,659
うるち精米(前年同期)	17,678	19,375	19,739	19,706	19,112	19,303	18,530	19,100	19,737	18,640	17,674	17,637

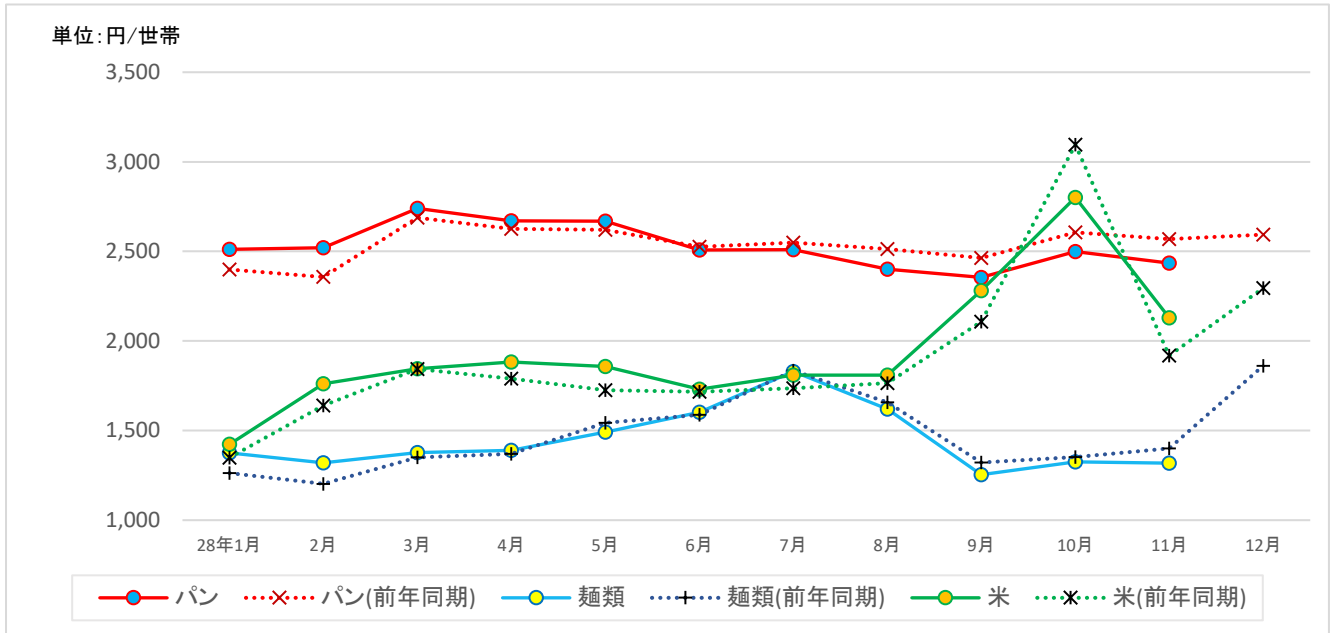
(2) 麺類及びうるち精米、来客千人あたりの購入数量



単位:kg/千人

品目	28年1月	2月	3月	4月	5月	6月	7月	8月	9月	10月	11月	12月
麺類	80.43	73.96	75.57	75.02	74.78	72.21	73.98	71.03	70.16	74.40	78.40	82.07
麺類(前年同期)	71.07	68.77	68.16	68.22	68.59	67.47	69.75	68.98	68.00	70.88	75.03	81.32
うるち精米	51.49	55.35	56.80	60.86	58.90	59.20	57.28	55.98	59.03	56.56	51.62	52.80
うるち精米(前年同期)	52.43	57.96	59.93	59.82	58.19	58.85	56.73	57.68	58.72	53.75	50.24	49.61

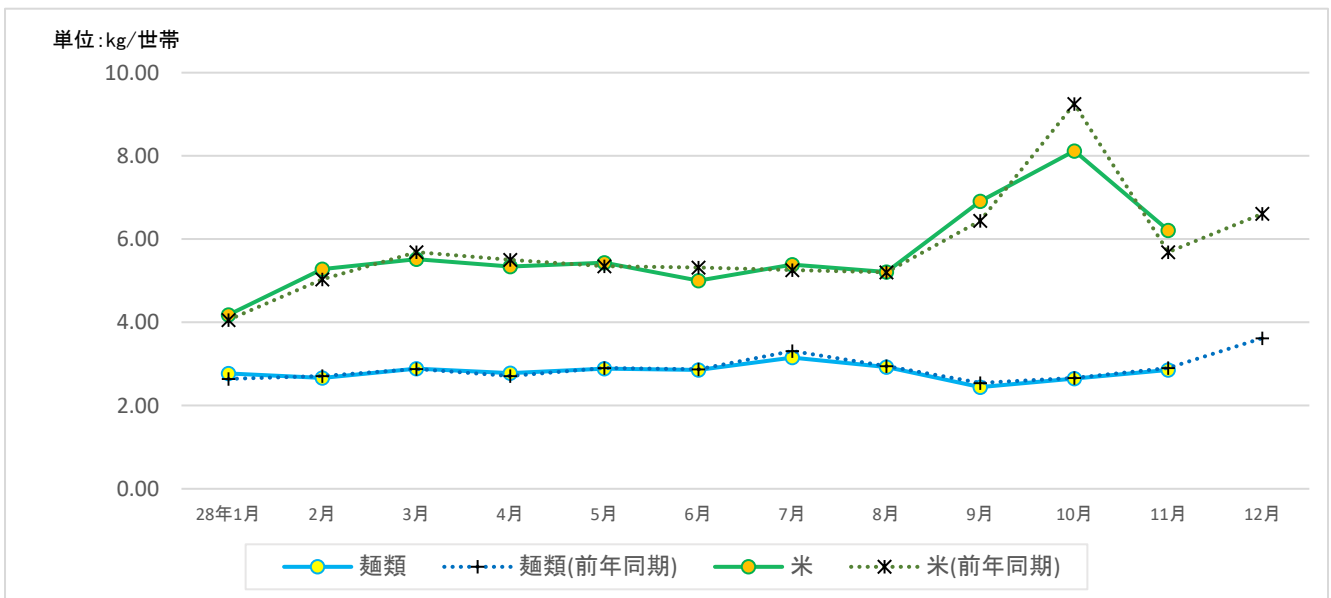
(参考1：米及び米代替品の購入金額（総務省「家計調査」（2人以上の世帯））)



単位：円/世帯

品目	28年1月	2月	3月	4月	5月	6月	7月	8月	9月	10月	11月	12月
パン	2,512	2,521	2,740	2,670	2,668	2,508	2,509	2,401	2,355	2,499	2,434	2,593
パン(前年同期)	2,399	2,357	2,688	2,625	2,620	2,525	2,549	2,513	2,464	2,606	2,569	2,593
麺類	1,375	1,320	1,378	1,389	1,492	1,602	1,830	1,621	1,254	1,326	1,318	1,862
麺類(前年同期)	1,263	1,203	1,351	1,370	1,544	1,588	1,835	1,657	1,321	1,353	1,401	1,862
米	1,423	1,761	1,845	1,883	1,858	1,730	1,810	1,810	2,281	2,801	2,130	2,296
米(前年同期)	1,349	1,639	1,843	1,790	1,726	1,716	1,736	1,765	2,108	3,095	1,918	2,296

(参考2：米及び麺類の購入数量（総務省「家計調査」（2人以上の世帯））)

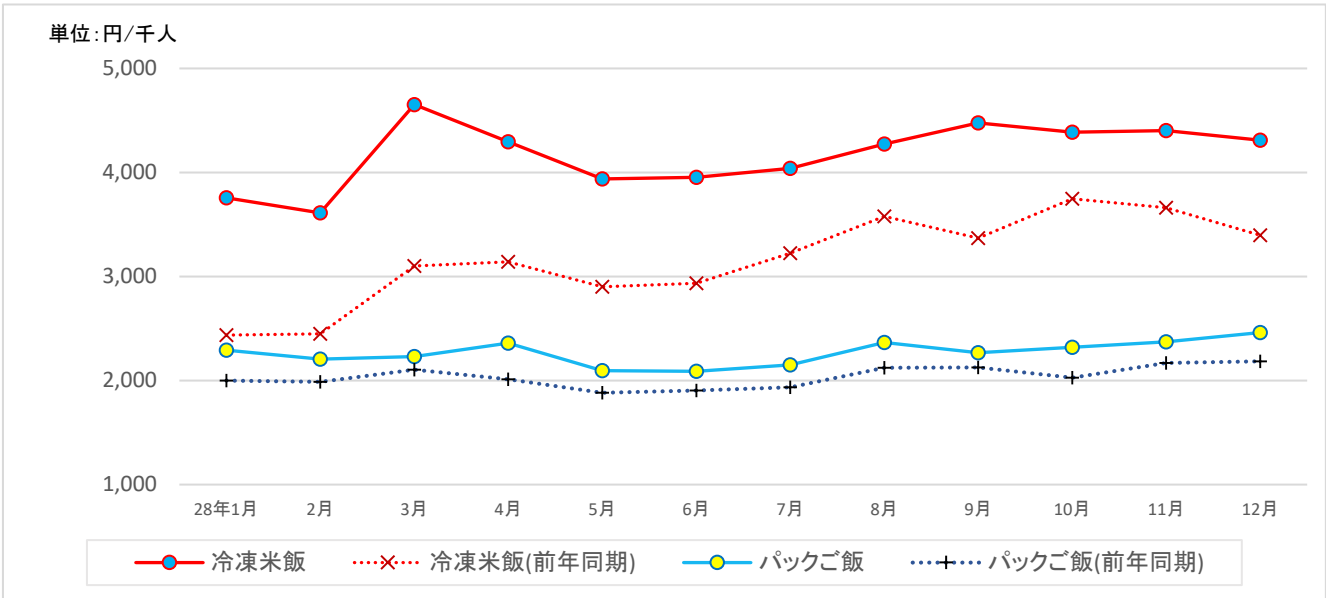


単位：kg/世帯

品目	28年1月	2月	3月	4月	5月	6月	7月	8月	9月	10月	11月	12月
麺類	2.77	2.66	2.89	2.78	2.88	2.86	3.15	2.92	2.44	2.65	2.86	3.62
麺類(前年同期)	2.64	2.71	2.88	2.71	2.91	2.87	3.31	2.95	2.55	2.66	2.90	3.62
米	4.18	5.28	5.52	5.34	5.43	5.00	5.39	5.21	6.91	8.12	6.21	6.61
米(前年同期)	4.06	5.03	5.69	5.50	5.35	5.32	5.26	5.20	6.44	9.25	5.69	6.61

2. 米加工品等の販売動向

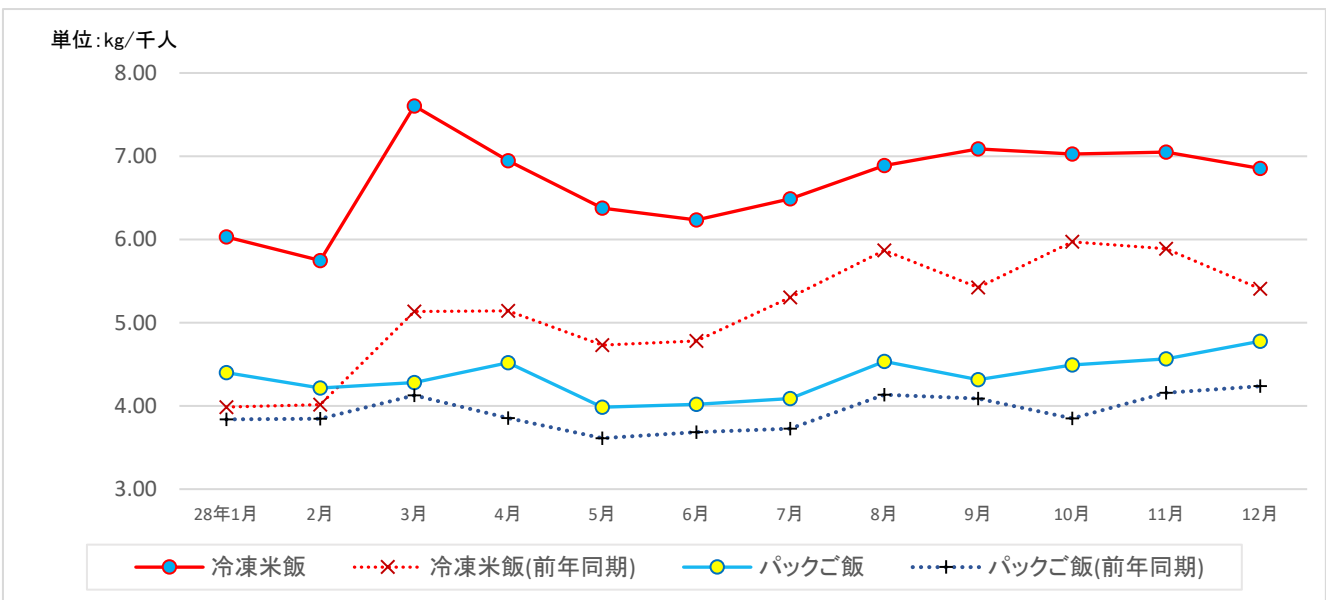
(1) 冷凍米飯及びパック米飯、来客千人あたりの購入金額



単位：円/千人

品目	28年1月	2月	3月	4月	5月	6月	7月	8月	9月	10月	11月	12月
冷凍米飯	3,755	3,612	4,653	4,294	3,939	3,953	4,039	4,273	4,477	4,386	4,401	4,312
冷凍米飯(前年同期)	2,437	2,448	3,103	3,142	2,902	2,934	3,224	3,578	3,368	3,747	3,660	3,397
パックご飯	2,291	2,206	2,229	2,361	2,094	2,089	2,149	2,365	2,267	2,319	2,372	2,461
パックご飯(前年同期)	1,999	1,987	2,105	2,011	1,882	1,903	1,934	2,123	2,127	2,029	2,168	2,185

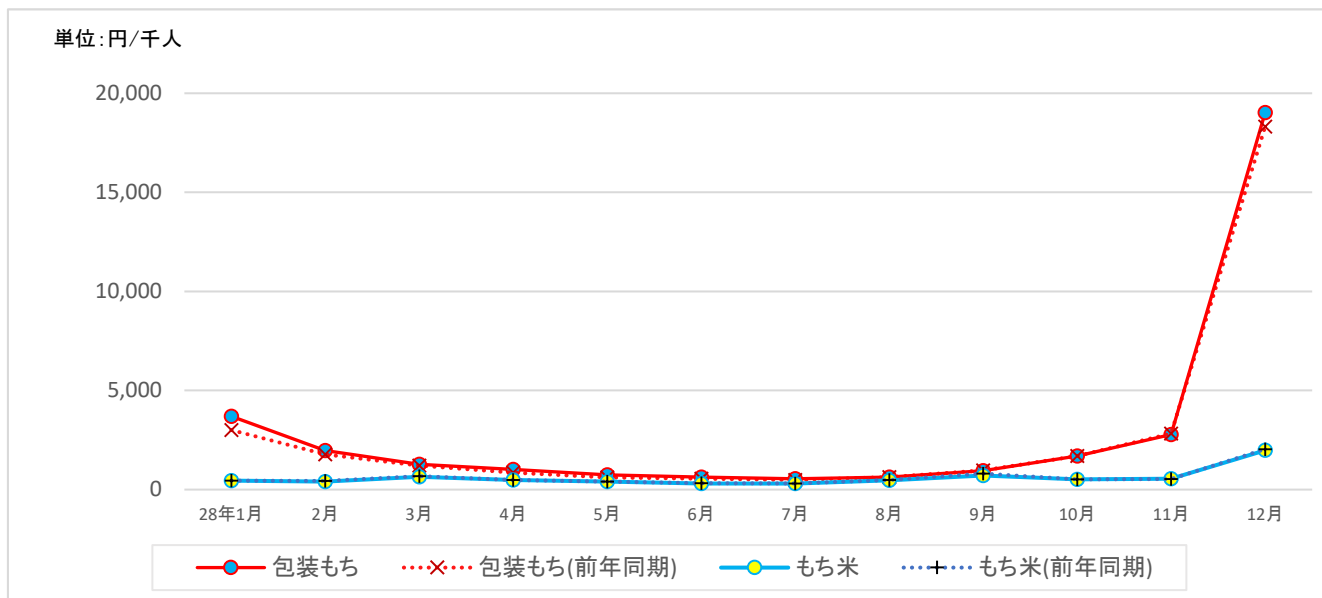
(2) パック米飯類、来客千人あたりの購入数量



単位：kg/千人

品目	28年1月	2月	3月	4月	5月	6月	7月	8月	9月	10月	11月	12月
冷凍米飯	6.03	5.75	7.60	6.94	6.38	6.23	6.49	6.89	7.09	7.03	7.05	6.85
冷凍米飯(前年同期)	3.99	4.01	5.13	5.14	4.73	4.78	5.30	5.87	5.42	5.97	5.89	5.41
パックご飯	4.40	4.22	4.28	4.52	3.98	4.02	4.09	4.53	4.31	4.49	4.57	4.78
パックご飯(前年同期)	3.84	3.85	4.13	3.85	3.61	3.69	3.73	4.13	4.09	3.85	4.16	4.24

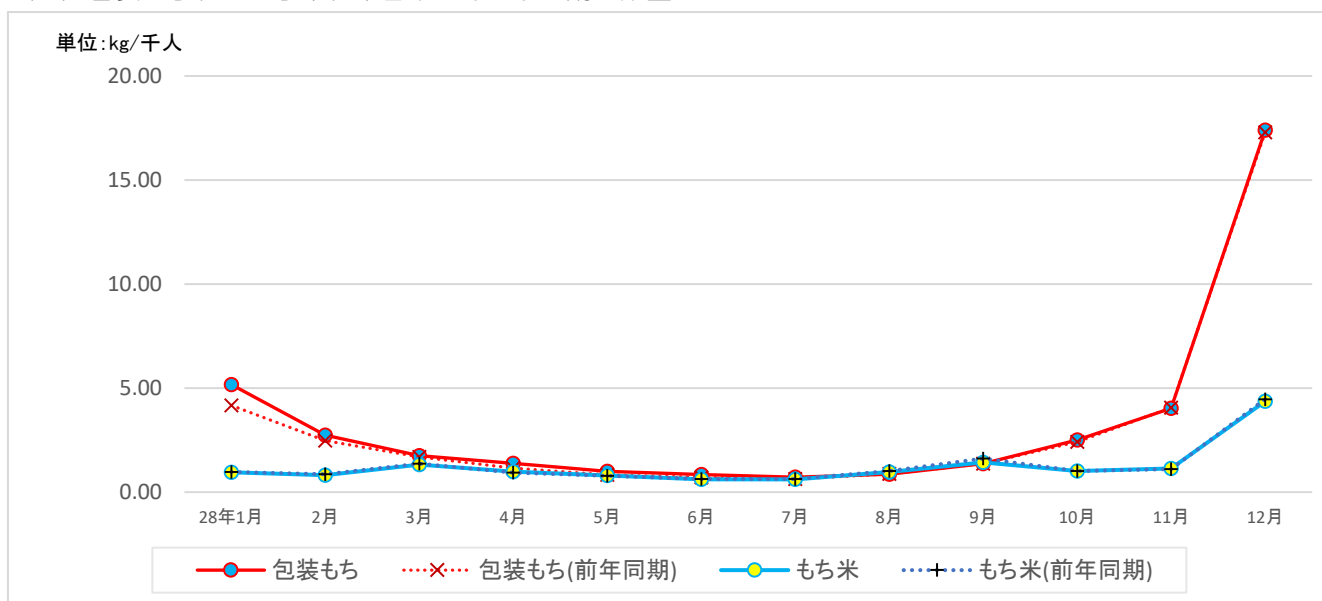
(3) 包装もち及びもち米、来客千人あたりの購入金額



単位：円/千人

品目	28年1月	2月	3月	4月	5月	6月	7月	8月	9月	10月	11月	12月
包装もち	3,705	1,976	1,279	1,013	735	635	544	634	959	1,703	2,779	19,028
包装もち(前年同期)	2,997	1,775	1,208	859	611	548	485	632	976	1,693	2,821	18,321
もち米	455	402	650	491	404	310	304	465	710	509	545	1,979
もち米(前年同期)	454	430	675	480	399	318	310	488	803	517	536	2,040

(4) 包装もち及びもち米、来客千人あたりの購入数量



単位：kg/千人

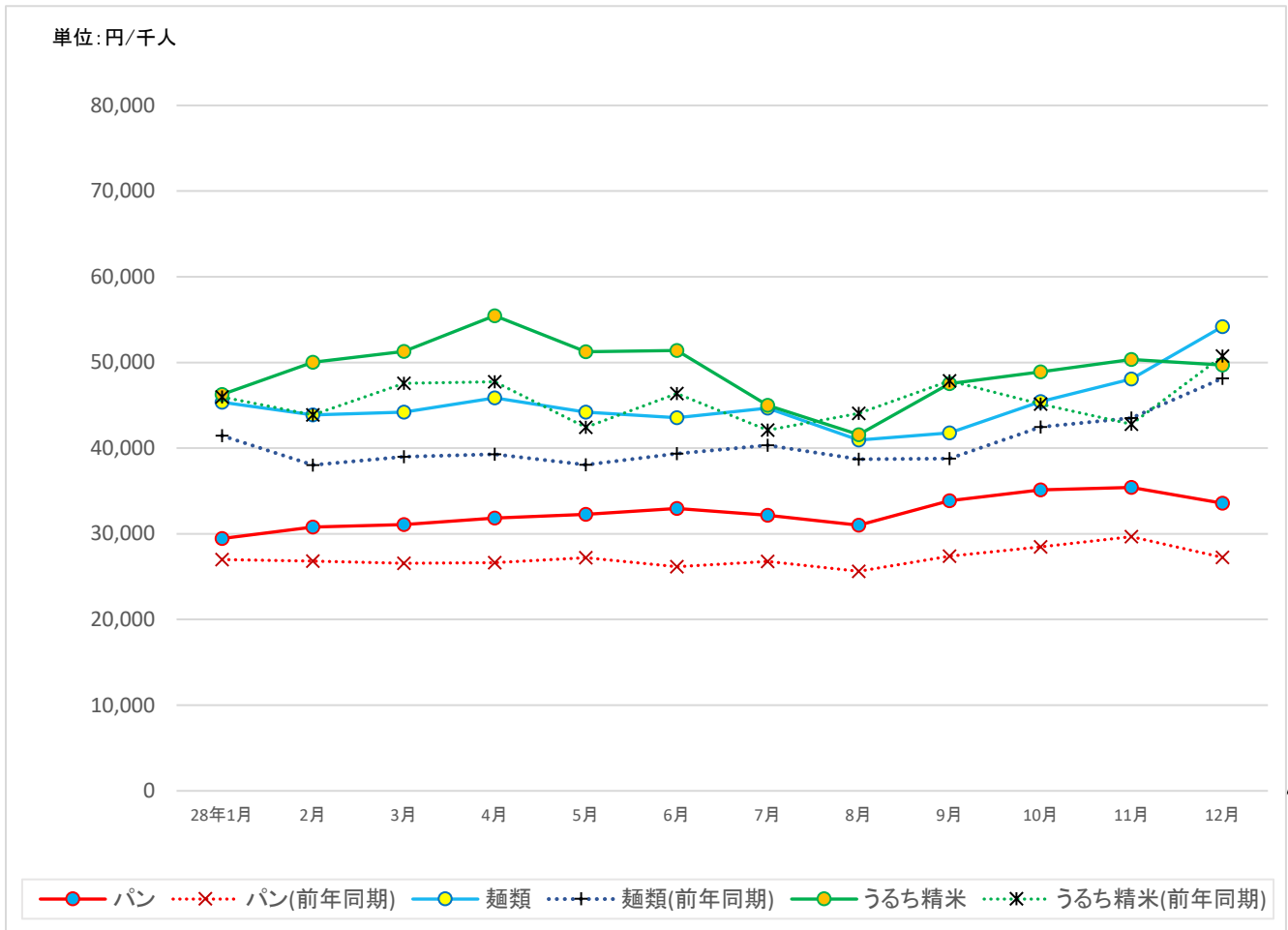
品目	28年1月	2月	3月	4月	5月	6月	7月	8月	9月	10月	11月	12月
包装もち	5.16	2.73	1.75	1.38	0.99	0.84	0.72	0.86	1.36	2.50	4.03	17.39
包装もち(前年同期)	4.16	2.48	1.69	1.16	0.82	0.71	0.63	0.87	1.37	2.42	4.07	17.29
もち米	0.96	0.81	1.32	0.98	0.80	0.62	0.61	0.96	1.43	1.01	1.14	4.37
もち米(前年同期)	0.97	0.87	1.37	0.94	0.79	0.64	0.63	1.01	1.61	1.02	1.10	4.47

II ブロック別動向

北海道

1. 北海道ブロック

(1) 米代替品及びうるち精米の販売動向（POSデータ、来客千人あたりの購入金額）

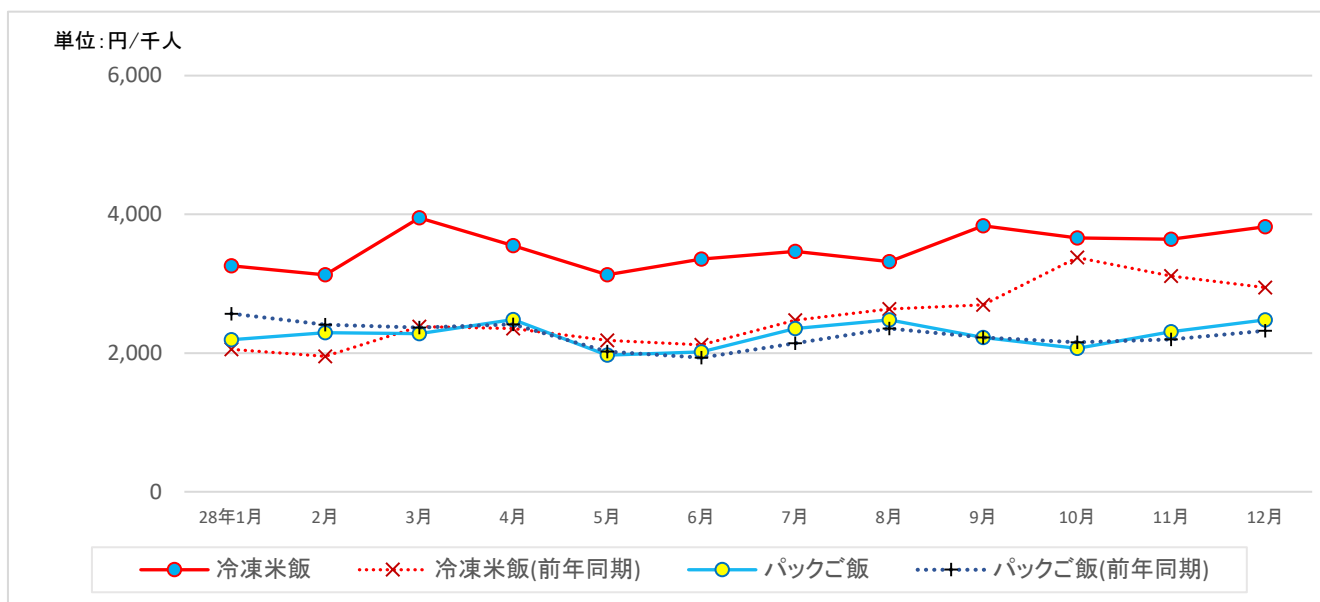


単位：円/千人

品目	28年1月	2月	3月	4月	5月	6月	7月	8月	9月	10月	11月	12月
パン	29,448	30,786	31,089	31,833	32,287	32,956	32,156	31,013	33,845	35,124	35,413	33,579
パン(前年同期)	26,992	26,828	26,550	26,639	27,223	26,144	26,766	25,628	27,404	28,487	29,664	27,261
麺類	45,367	43,888	44,185	45,877	44,195	43,544	44,678	40,941	41,781	45,425	48,084	54,180
麺類(前年同期)	41,467	38,030	39,005	39,288	38,054	39,362	40,348	38,689	38,789	42,454	43,526	48,146
うるち精米	46,255	50,009	51,291	55,459	51,238	51,393	45,013	41,577	47,536	48,904	50,363	49,685
うるち精米(前年同期)	45,985	43,873	47,558	47,741	42,424	46,356	42,096	44,044	47,859	45,153	42,799	50,738

(2) 米加工品等の販売動向

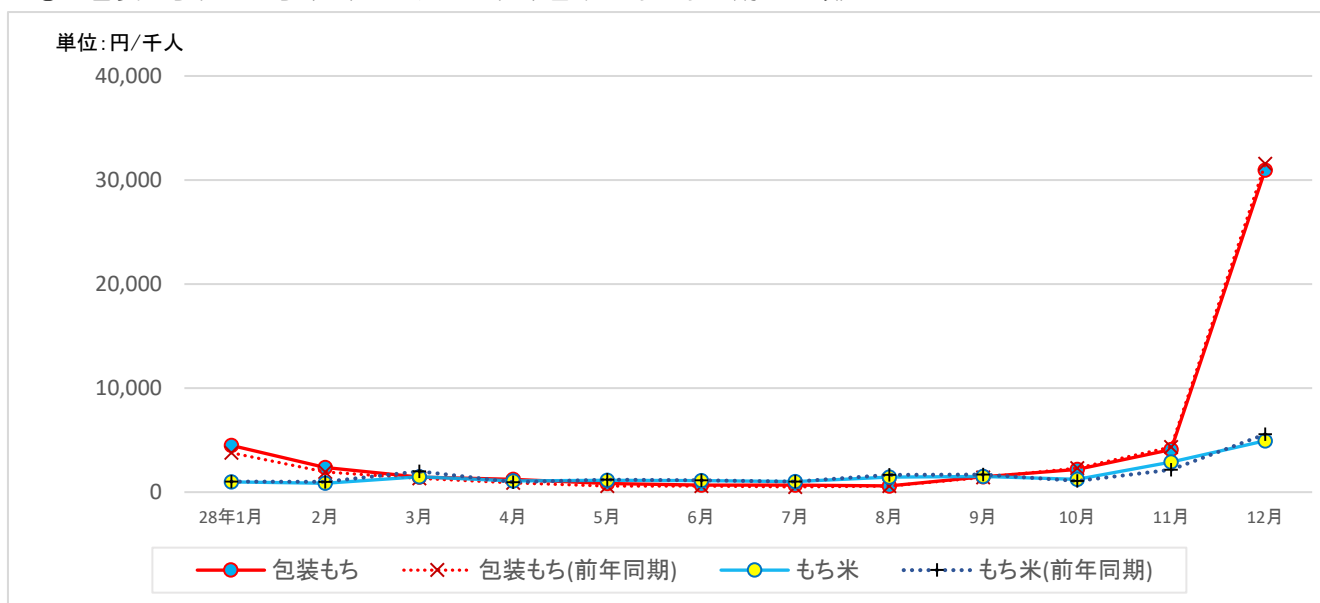
① 冷凍米飯及びパック米飯 (POSデータ、来客千人あたりの購入金額)



単位:円/千人

品目	28年1月	2月	3月	4月	5月	6月	7月	8月	9月	10月	11月	12月
冷凍米飯	3,258	3,127	3,949	3,551	3,131	3,354	3,465	3,319	3,834	3,662	3,641	3,821
冷凍米飯(前年同期)	2,055	1,953	2,379	2,356	2,184	2,119	2,472	2,634	2,696	3,376	3,111	2,945
パックご飯	2,194	2,295	2,280	2,483	1,970	2,017	2,352	2,478	2,225	2,068	2,308	2,479
パックご飯(前年同期)	2,568	2,409	2,367	2,412	2,019	1,933	2,139	2,356	2,222	2,156	2,196	2,321

② 包装もち及びもち米 (POSデータ、来客千人あたりの購入金額)

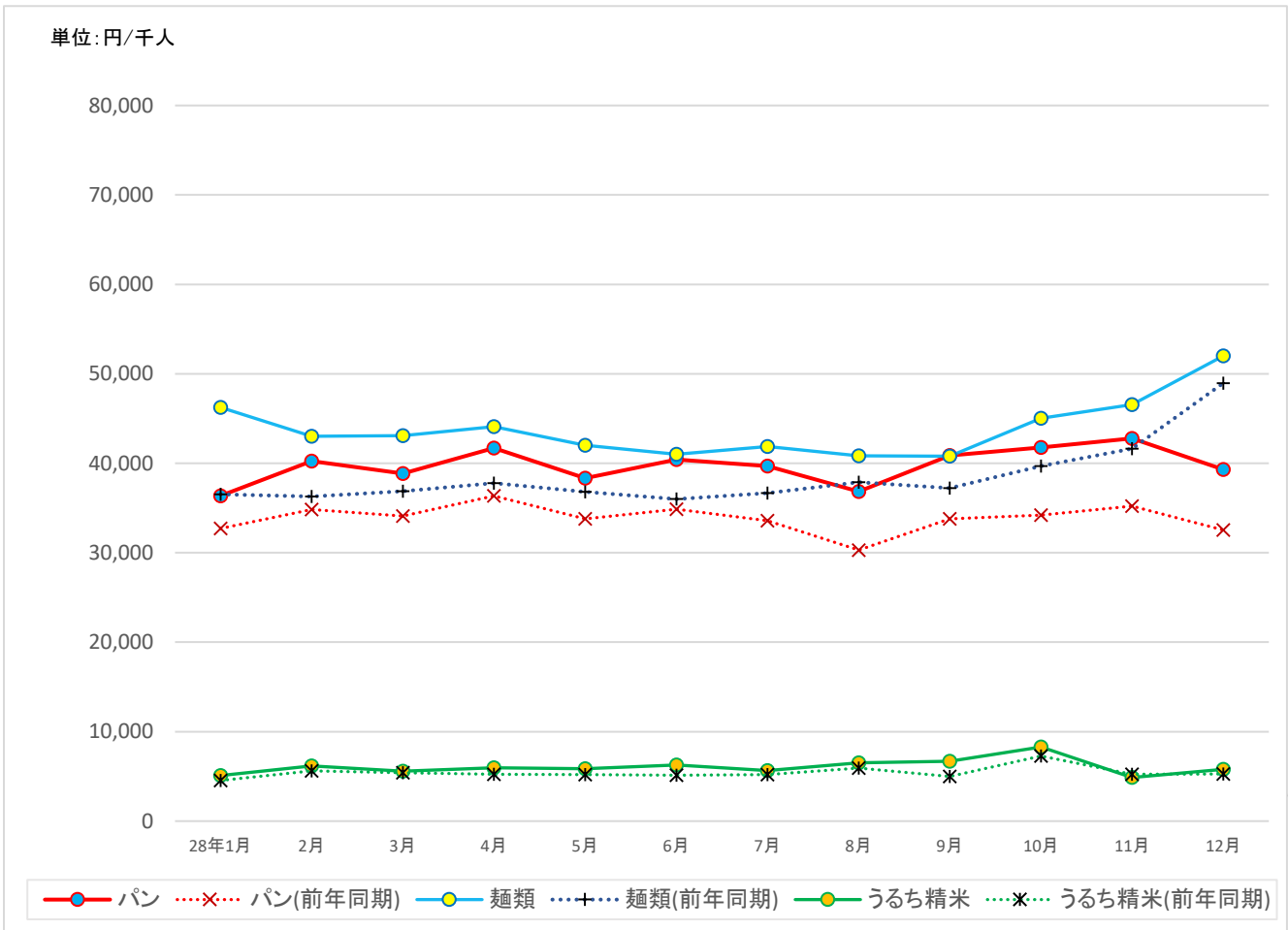


単位:円/千人

品目	28年1月	2月	3月	4月	5月	6月	7月	8月	9月	10月	11月	12月
包装もち	4,505	2,359	1,445	1,230	826	681	677	598	1,479	2,184	4,091	30,959
包装もち(前年同期)	3,793	1,950	1,335	897	597	588	500	591	1,404	2,295	4,330	31,551
もち米	991	853	1,487	1,075	1,150	1,105	1,019	1,452	1,507	1,232	2,892	4,937
もち米(前年同期)	1,022	994	1,990	963	1,200	1,126	1,021	1,651	1,683	1,072	2,150	5,562

2. 東北ブロック（6県）

（1）米代替品及びうるち精米の販売動向（POSデータ、来客千人あたりの購入金額）

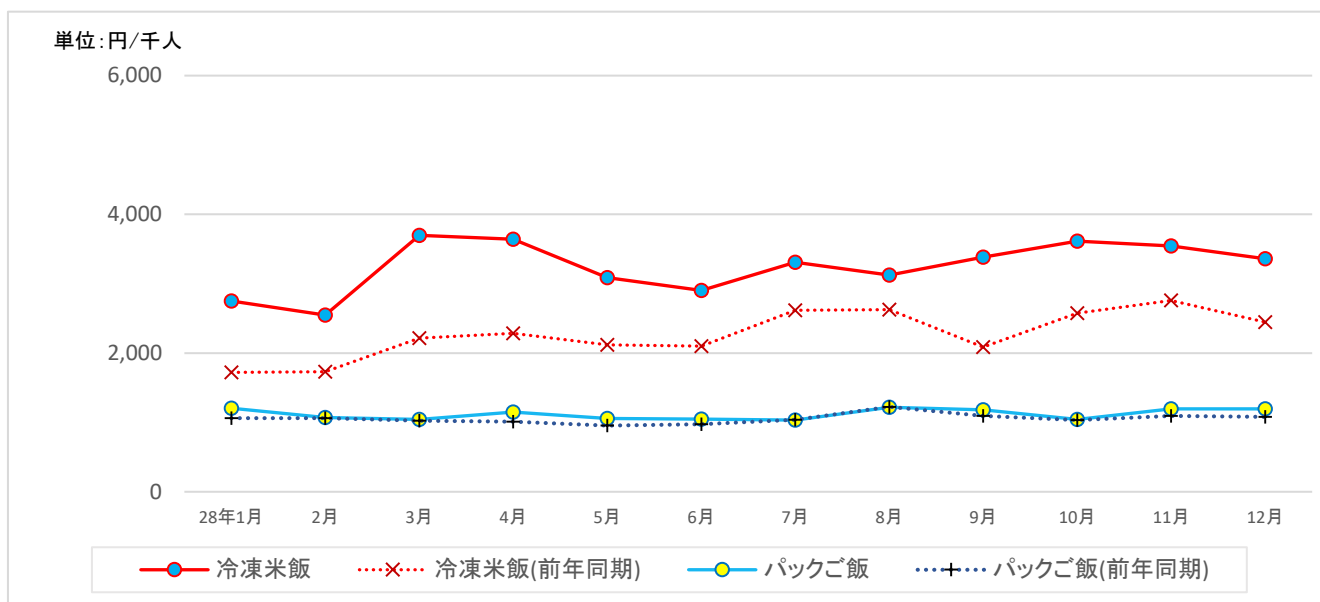


単位：円/千人

品目	28年1月	2月	3月	4月	5月	6月	7月	8月	9月	10月	11月	12月
パン	36,367	40,252	38,870	41,700	38,330	40,433	39,680	36,832	40,860	41,787	42,782	39,302
パン(前年同期)	32,721	34,822	34,097	36,355	33,788	34,850	33,589	30,301	33,796	34,215	35,196	32,550
麺類	46,262	43,025	43,096	44,109	41,997	41,013	41,877	40,835	40,794	45,025	46,558	52,001
麺類(前年同期)	36,538	36,301	36,872	37,784	36,802	35,997	36,681	37,884	37,238	39,691	41,615	48,961
うるち精米	5,089	6,167	5,578	5,962	5,852	6,283	5,664	6,509	6,689	8,287	4,874	5,791
うるち精米(前年同期)	4,542	5,627	5,394	5,219	5,193	5,140	5,212	5,941	4,982	7,276	5,240	5,267

(2) 米加工品等の販売動向

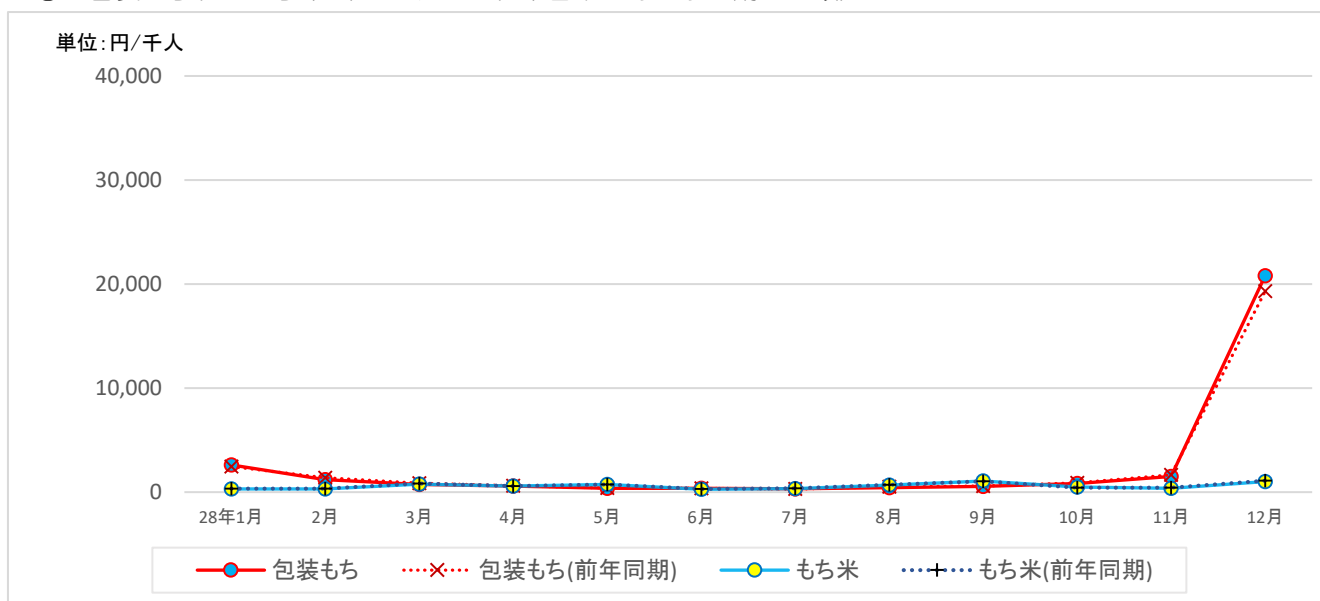
① 冷凍米飯及びパック米飯 (POSデータ、来客千人あたりの購入金額)



単位:円/千人

品目	28年1月	2月	3月	4月	5月	6月	7月	8月	9月	10月	11月	12月
冷凍米飯	2,749	2,547	3,697	3,641	3,089	2,902	3,307	3,126	3,383	3,612	3,546	3,360
冷凍米飯(前年同期)	1,721	1,729	2,216	2,284	2,119	2,101	2,616	2,627	2,087	2,575	2,758	2,447
パックご飯	1,204	1,069	1,042	1,150	1,056	1,049	1,033	1,218	1,182	1,045	1,195	1,197
パックご飯(前年同期)	1,062	1,060	1,023	1,011	954	973	1,038	1,224	1,096	1,033	1,092	1,079

② 包装もち及びもち米 (POSデータ、来客千人あたりの購入金額)

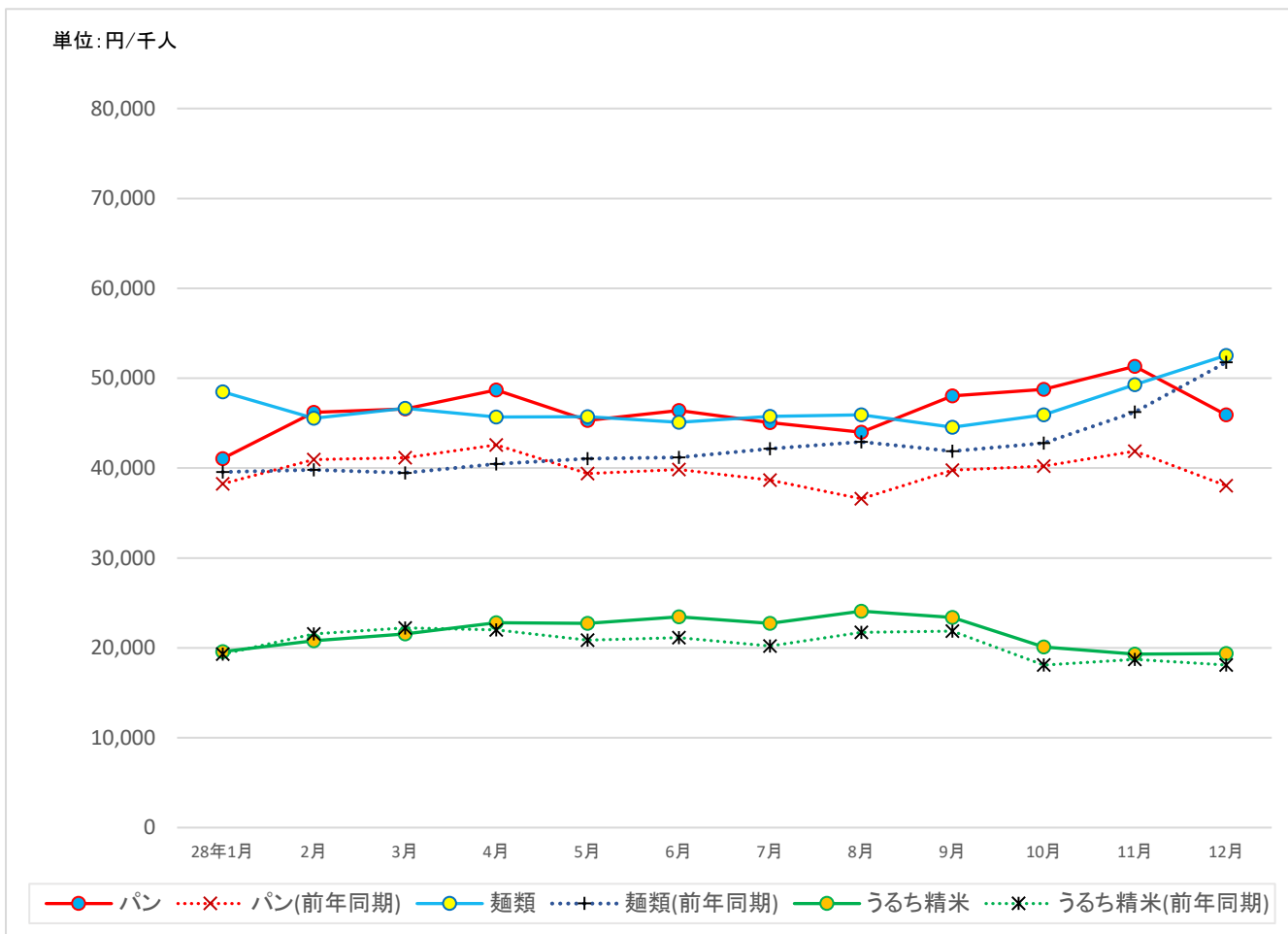


単位:円/千人

品目	28年1月	2月	3月	4月	5月	6月	7月	8月	9月	10月	11月	12月
包装もち	2,600	1,211	749	583	381	368	321	430	545	837	1,508	20,810
包装もち(前年同期)	2,451	1,373	875	627	389	365	294	524	591	882	1,650	19,308
もち米	295	319	756	583	747	272	346	662	1,065	486	379	1,011
もち米(前年同期)	332	340	836	573	723	303	366	699	1,048	432	422	1,100

3. 関東ブロック（東京、神奈川を除く5県）

（1）米代替品及びうるち精米の販売動向（POSデータ、来客千人あたりの購入金額）

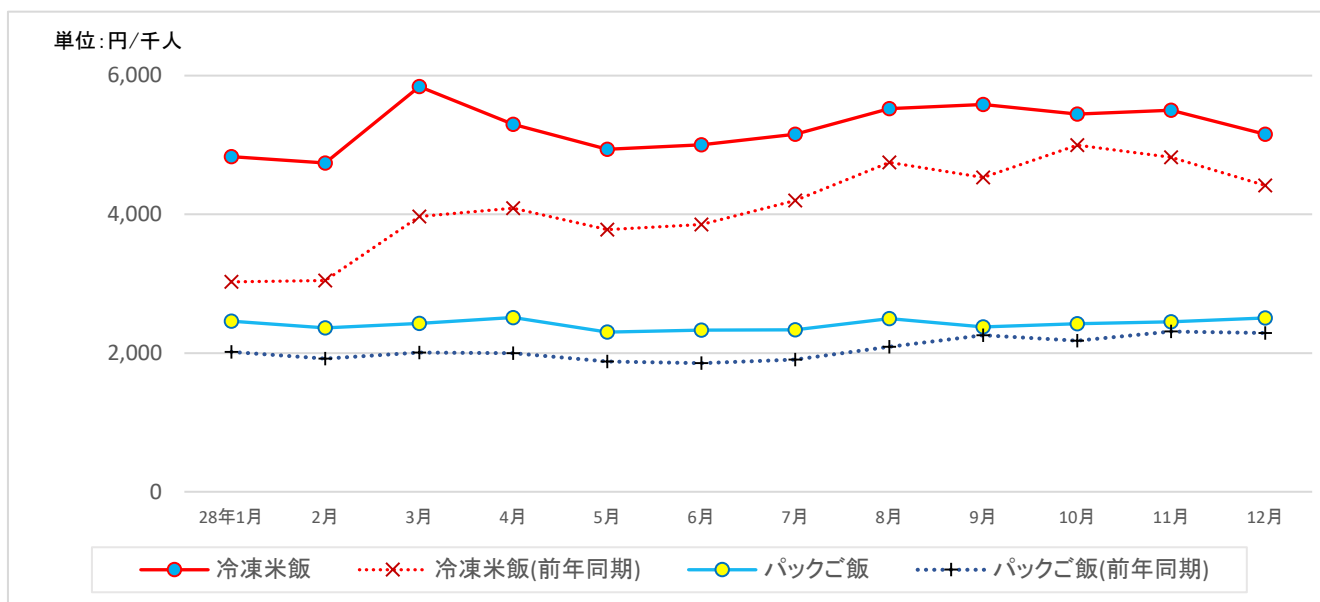


単位：円/千人

品目	28年1月	2月	3月	4月	5月	6月	7月	8月	9月	10月	11月	12月
パン	41,063	46,215	46,562	48,695	45,315	46,420	45,056	43,999	48,023	48,773	51,316	45,915
パン(前年同期)	38,229	40,947	41,150	42,576	39,396	39,835	38,665	36,580	39,768	40,221	41,886	38,021
麺類	48,485	45,536	46,654	45,675	45,724	45,082	45,747	45,909	44,544	45,938	49,271	52,535
麺類(前年同期)	39,564	39,785	39,466	40,474	41,047	41,198	42,166	42,902	41,867	42,764	46,225	51,755
うるち精米	19,574	20,772	21,564	22,802	22,734	23,459	22,726	24,081	23,372	20,108	19,300	19,374
うるち精米(前年同期)	19,307	21,545	22,220	22,005	20,853	21,118	20,184	21,709	21,869	18,079	18,722	18,083

(2) 米加工品等の販売動向

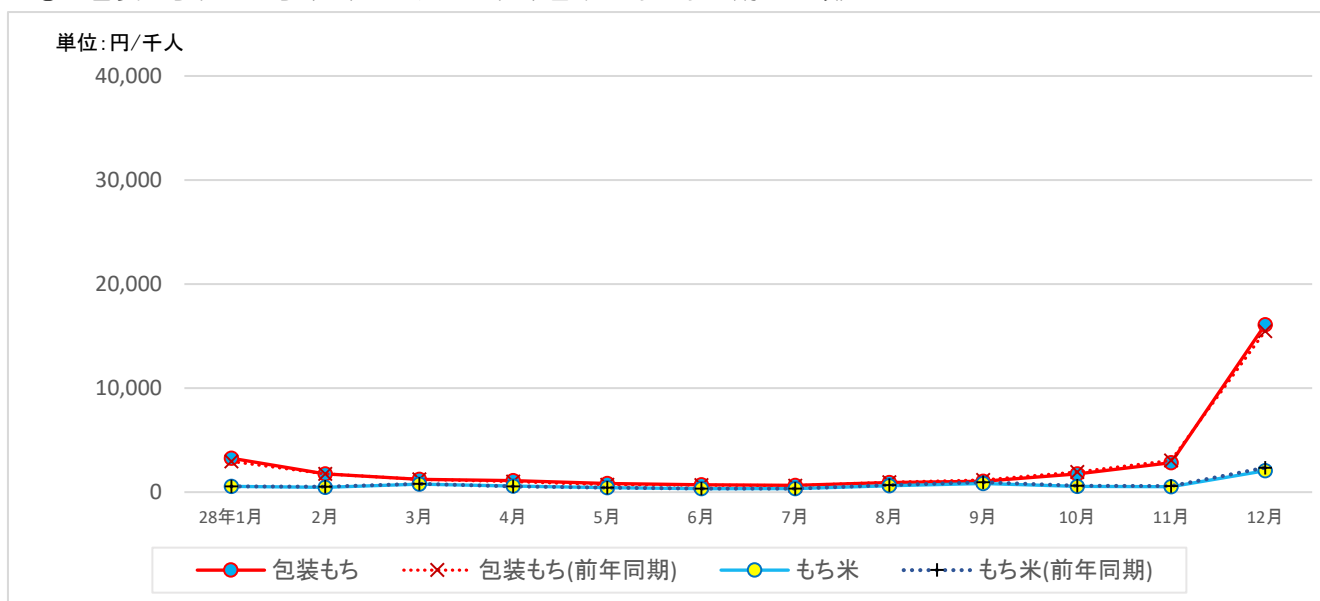
① 冷凍米飯及びパック米飯 (POSデータ、来客千人あたりの購入金額)



単位:円/千人

品目	28年1月	2月	3月	4月	5月	6月	7月	8月	9月	10月	11月	12月
冷凍米飯	4,830	4,741	5,842	5,299	4,939	5,001	5,155	5,525	5,583	5,445	5,501	5,153
冷凍米飯(前年同期)	3,026	3,046	3,968	4,090	3,777	3,852	4,200	4,749	4,534	4,998	4,824	4,414
パックご飯	2,461	2,362	2,426	2,513	2,302	2,331	2,336	2,498	2,375	2,425	2,452	2,504
パックご飯(前年同期)	2,016	1,919	2,008	1,996	1,878	1,854	1,905	2,088	2,255	2,176	2,310	2,288

② 包装もち及びもち米 (POSデータ、来客千人あたりの購入金額)

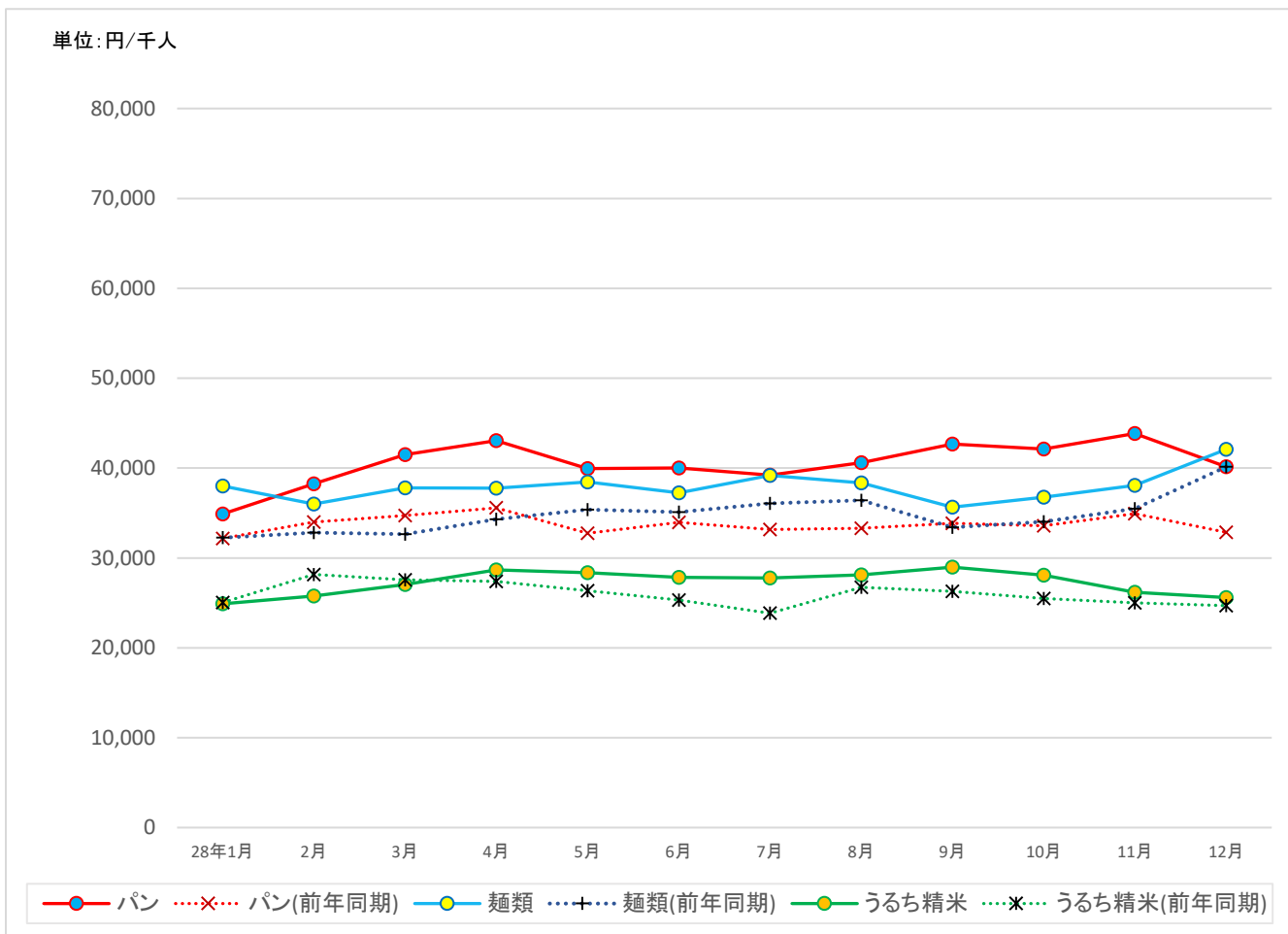


単位:円/千人

品目	28年1月	2月	3月	4月	5月	6月	7月	8月	9月	10月	11月	12月
包装もち	3,256	1,767	1,225	1,098	817	710	652	934	1,059	1,760	2,839	16,104
包装もち(前年同期)	2,953	1,760	1,243	1,003	708	682	621	958	1,180	1,938	3,031	15,477
もち米	546	472	756	568	423	329	348	618	821	564	523	2,059
もち米(前年同期)	560	522	808	567	427	341	351	674	953	614	571	2,351

4. 京浜ブロック（東京、神奈川）

（1）米代替品及びうるち精米の販売動向（POSデータ、来客千人あたりの購入金額）

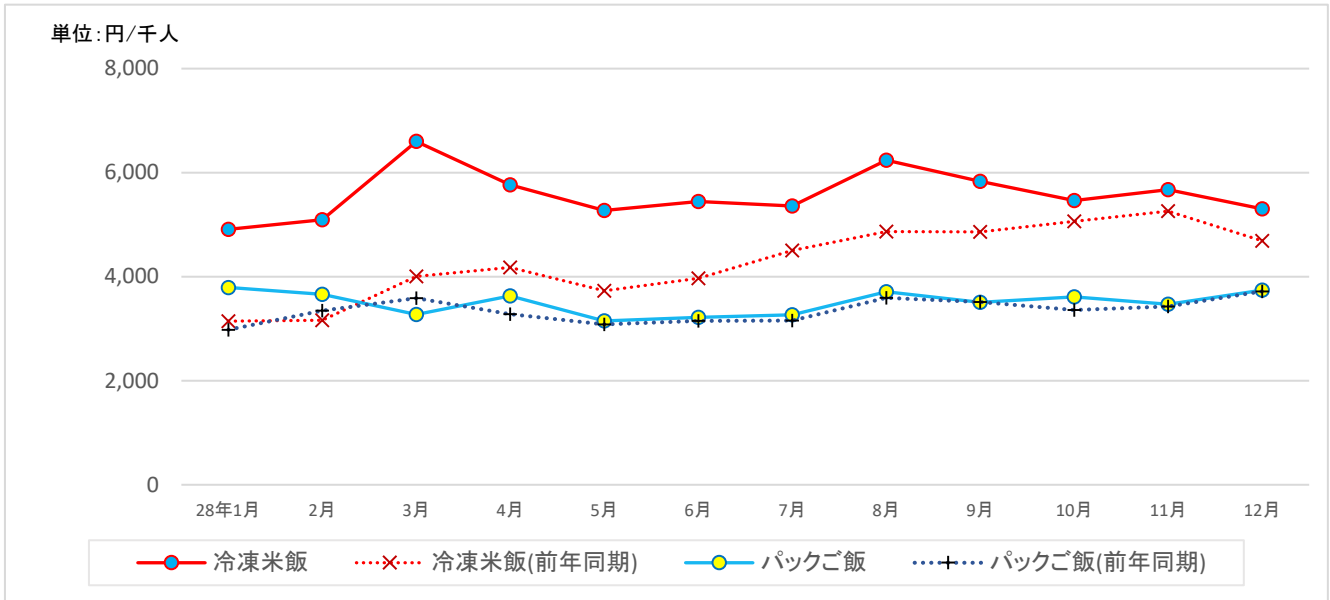


単位：円/千人

品目	28年1月	2月	3月	4月	5月	6月	7月	8月	9月	10月	11月	12月
パン	34,894	38,252	41,509	43,065	39,938	40,009	39,224	40,590	42,663	42,125	43,841	40,140
パン(前年同期)	32,169	33,990	34,707	35,569	32,741	33,964	33,169	33,296	33,867	33,563	34,942	32,847
麺類	38,008	35,986	37,781	37,764	38,447	37,256	39,184	38,357	35,646	36,753	38,076	42,077
麺類(前年同期)	32,248	32,813	32,635	34,304	35,372	35,096	36,071	36,428	33,391	34,037	35,485	40,133
うるち精米	24,898	25,765	27,043	28,664	28,350	27,825	27,757	28,109	28,976	28,087	26,178	25,601
うるち精米(前年同期)	25,050	28,164	27,567	27,388	26,364	25,318	23,851	26,730	26,286	25,496	25,018	24,681

(2) 米加工品等の販売動向

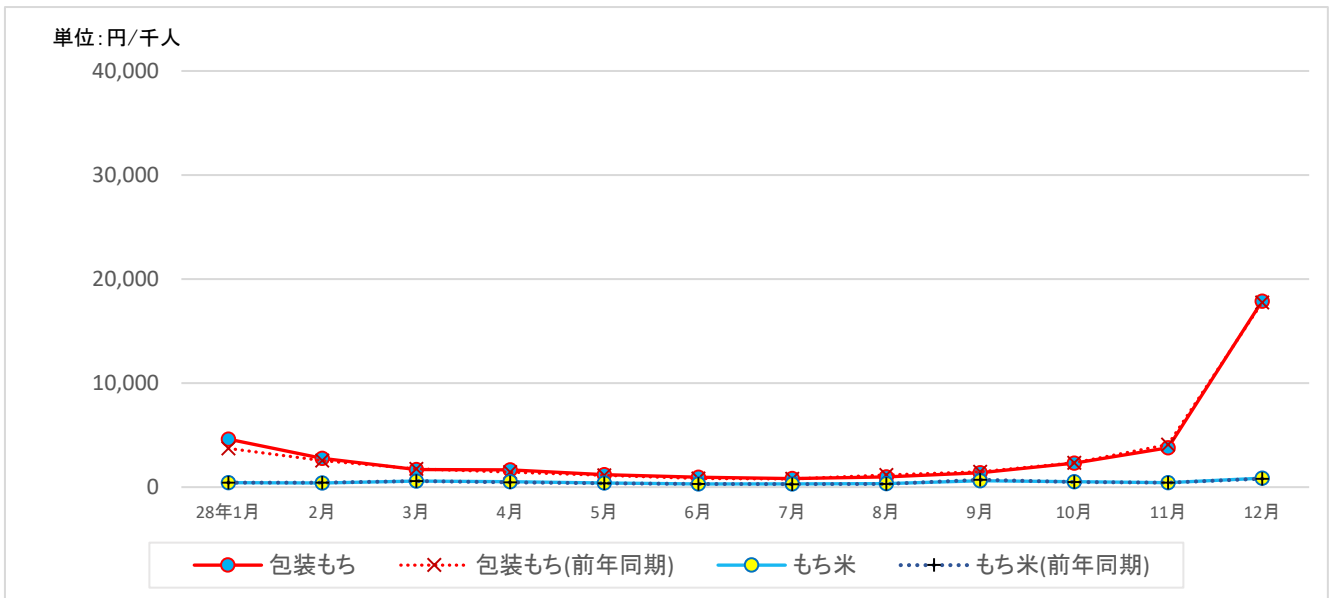
① 冷凍米飯及びパック米飯 (POSデータ、来客千人あたりの購入金額)



単位: 円/千人

品目	28年1月	2月	3月	4月	5月	6月	7月	8月	9月	10月	11月	12月
冷凍米飯	4,910	5,092	6,599	5,767	5,273	5,445	5,362	6,240	5,833	5,463	5,673	5,303
冷凍米飯(前年同期)	3,145	3,165	4,008	4,180	3,728	3,970	4,504	4,867	4,861	5,062	5,260	4,688
パックご飯	3,793	3,664	3,275	3,628	3,149	3,219	3,269	3,711	3,505	3,614	3,468	3,739
パックご飯(前年同期)	2,979	3,350	3,587	3,279	3,084	3,153	3,159	3,594	3,515	3,360	3,429	3,718

② 包装もち及びもち米 (POSデータ、来客千人あたりの購入金額)

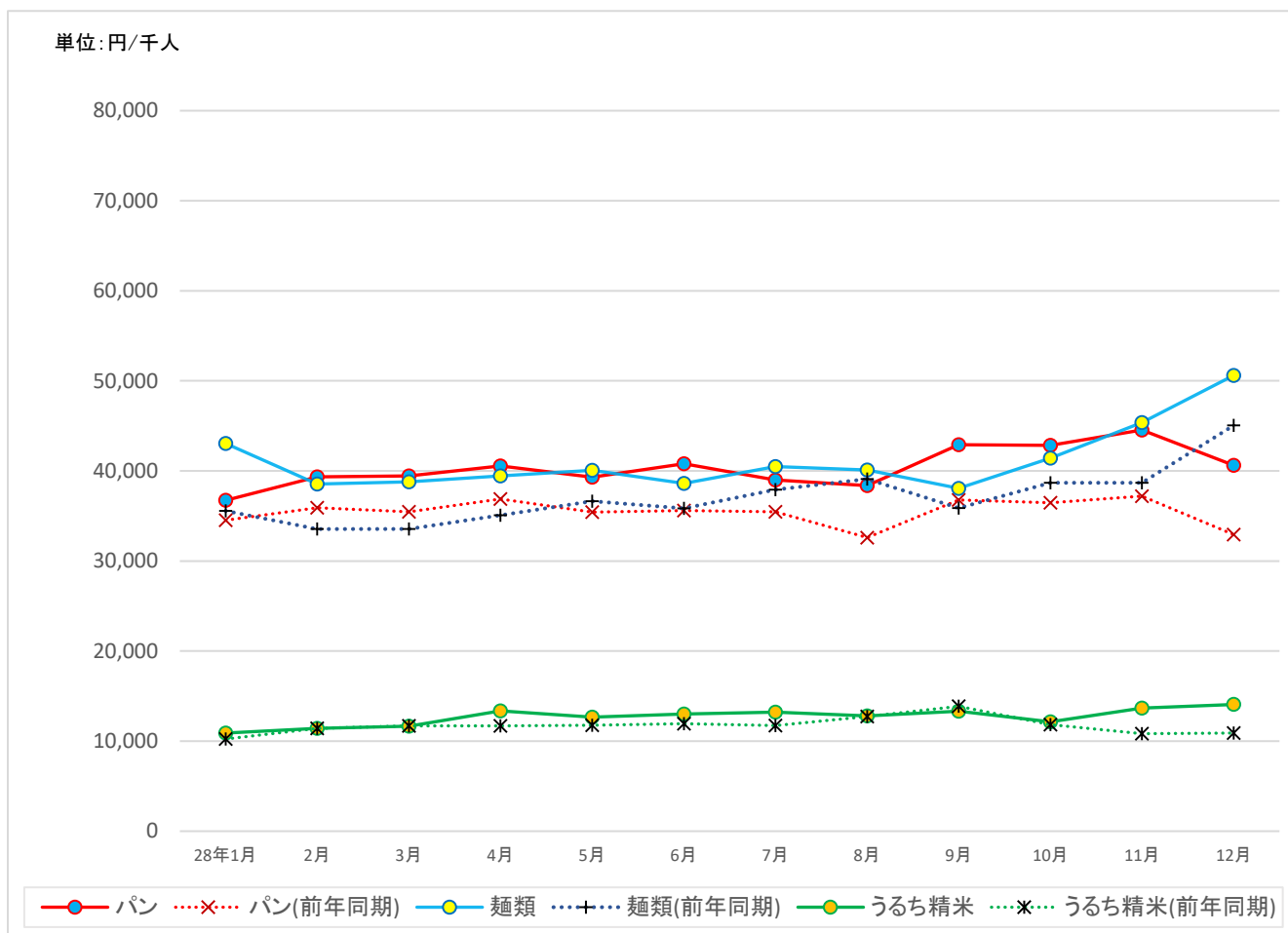


単位: 円/千人

品目	28年1月	2月	3月	4月	5月	6月	7月	8月	9月	10月	11月	12月
包装もち	4,599	2,768	1,689	1,645	1,200	963	823	985	1,379	2,298	3,789	17,889
包装もち(前年同期)	3,735	2,540	1,757	1,440	1,134	836	785	1,175	1,481	2,335	4,087	17,762
もち米	444	401	593	519	412	320	311	339	620	535	428	862
もち米(前年同期)	422	418	571	469	371	299	290	322	706	503	435	812

5. 北陸・甲信越ブロック（6県）

（1）米代替品及びうるち精米の販売動向（POSデータ、来客千人あたりの購入金額）

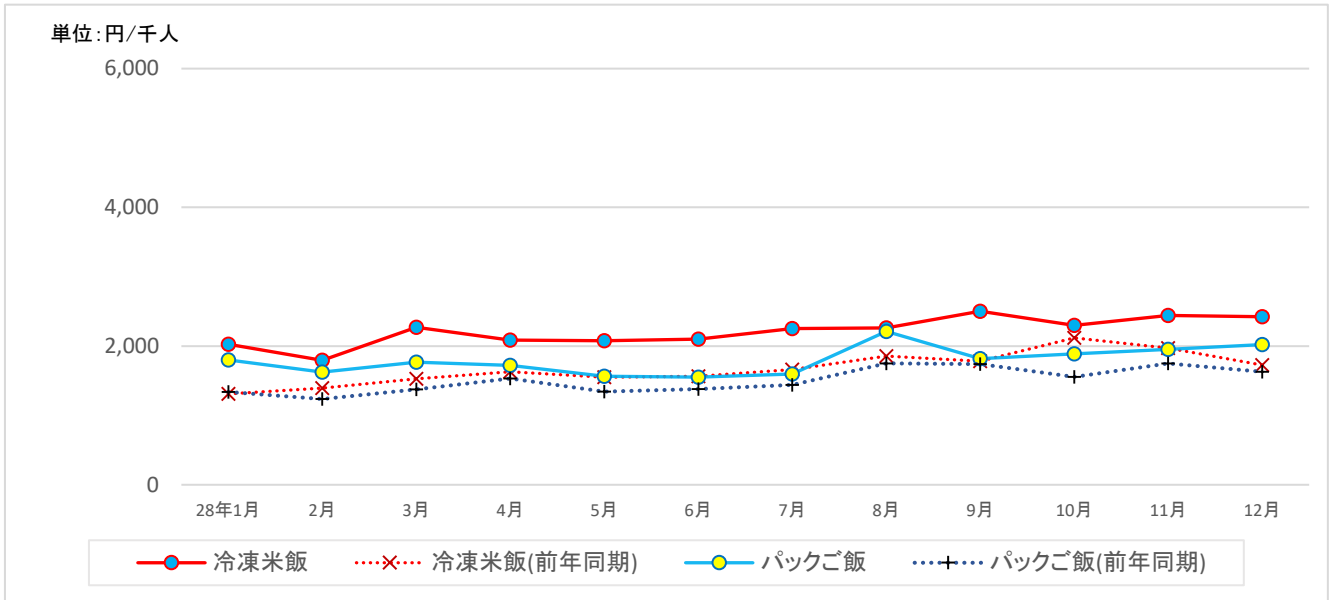


単位：円/千人

品目	28年1月	2月	3月	4月	5月	6月	7月	8月	9月	10月	11月	12月
パン	36,735	39,336	39,454	40,554	39,308	40,811	39,001	38,376	42,897	42,834	44,546	40,629
パン(前年同期)	34,517	35,907	35,470	36,871	35,415	35,597	35,456	32,603	36,795	36,452	37,203	32,946
麺類	43,052	38,554	38,793	39,460	40,072	38,631	40,493	40,111	38,072	41,435	45,374	50,606
麺類(前年同期)	35,567	33,547	33,559	35,078	36,646	35,839	37,923	39,109	35,868	38,691	38,684	45,047
うるち精米	10,894	11,410	11,652	13,372	12,653	13,003	13,203	12,793	13,332	12,153	13,665	14,067
うるち精米(前年同期)	10,232	11,401	11,682	11,702	11,776	11,919	11,712	12,737	13,865	11,823	10,826	10,886

(2) 米加工品等の販売動向

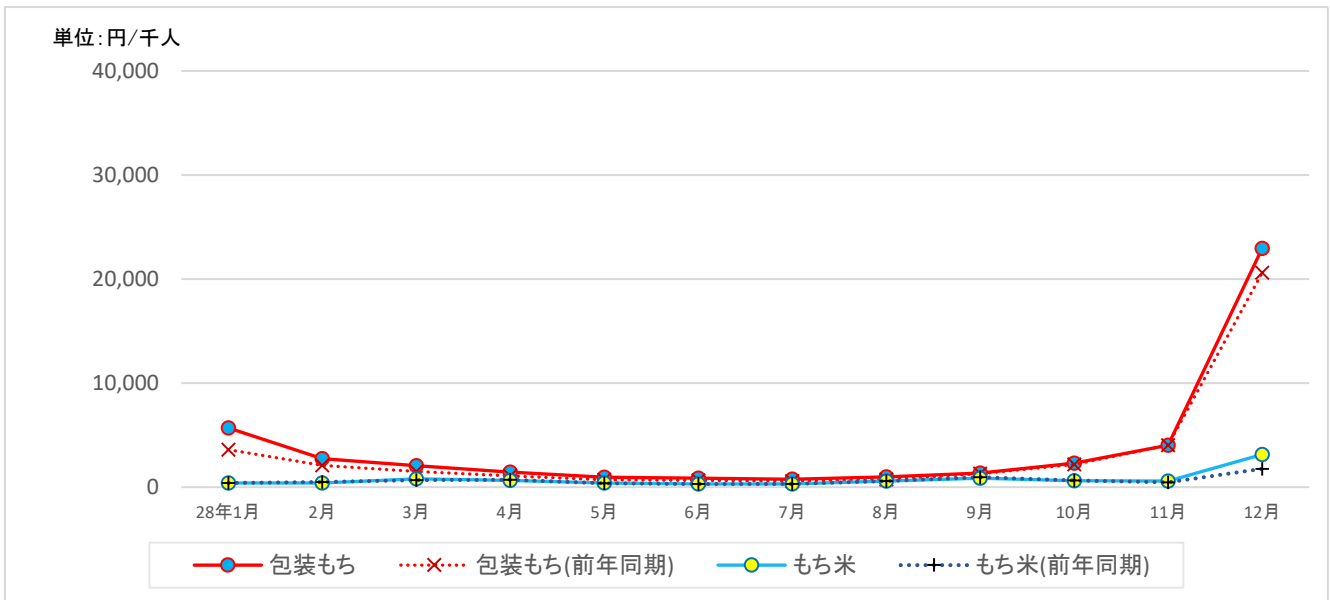
① 冷凍米飯及びパック米飯 (POSデータ、来客千人あたりの購入金額)



単位:円/千人

品目	28年1月	2月	3月	4月	5月	6月	7月	8月	9月	10月	11月	12月
冷凍米飯	2,028	1,794	2,269	2,085	2,079	2,098	2,253	2,262	2,502	2,300	2,439	2,425
冷凍米飯(前年同期)	1,310	1,392	1,526	1,629	1,552	1,562	1,663	1,856	1,779	2,118	1,970	1,727
パックご飯	1,801	1,624	1,768	1,721	1,564	1,552	1,597	2,211	1,820	1,888	1,953	2,020
パックご飯(前年同期)	1,338	1,236	1,376	1,533	1,343	1,380	1,438	1,750	1,741	1,555	1,749	1,628

② 包装もち及びもち米 (POSデータ、来客千人あたりの購入金額)

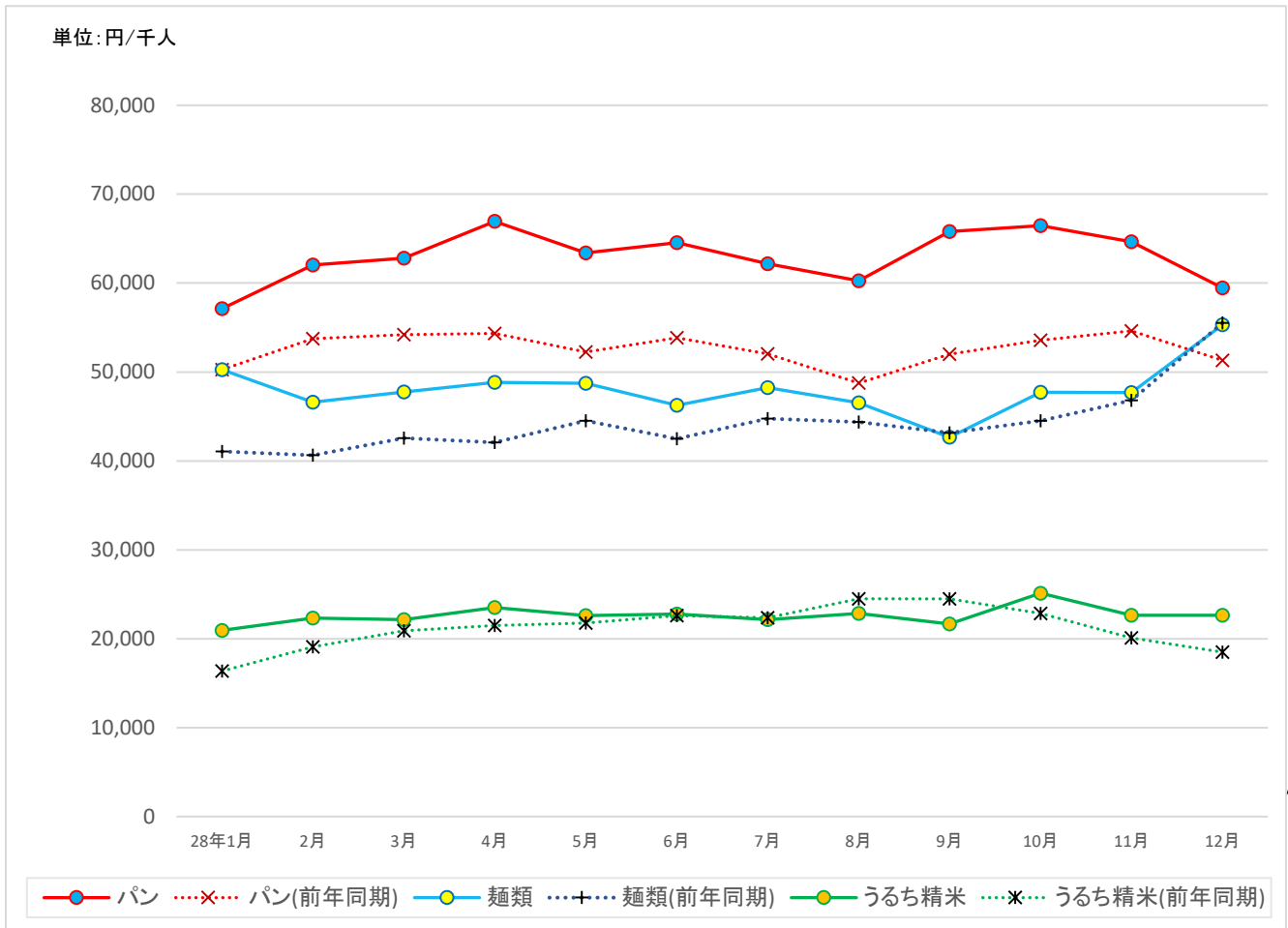


単位:円/千人

品目	28年1月	2月	3月	4月	5月	6月	7月	8月	9月	10月	11月	12月
包装もち	5,694	2,730	2,051	1,433	961	874	758	983	1,338	2,298	4,030	22,948
包装もち(前年同期)	3,606	2,082	1,519	1,087	701	635	589	743	1,283	2,197	4,031	20,600
もち米	406	403	806	641	393	304	315	582	855	599	596	3,138
もち米(前年同期)	388	487	687	697	369	298	306	579	940	650	468	1,760

6. 東海ブロック（4県）

（1）米代替品及びうるち精米の販売動向（POSデータ、来客千人あたりの購入金額）

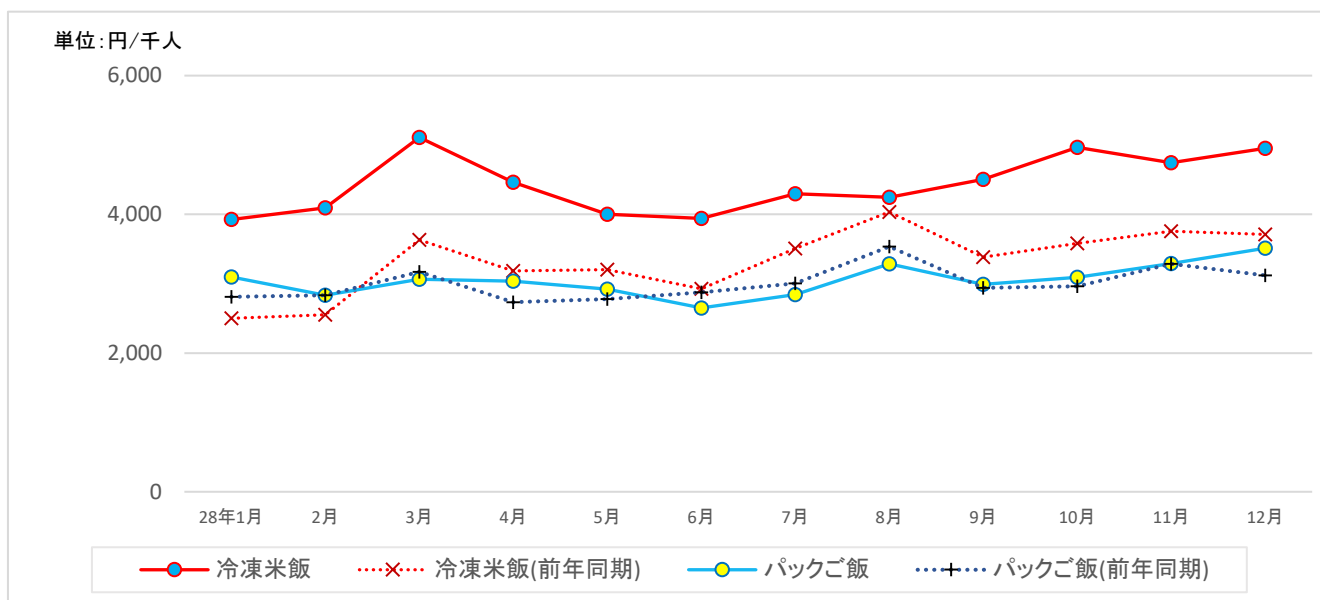


単位：円/千人

品目	28年1月	2月	3月	4月	5月	6月	7月	8月	9月	10月	11月	12月
パン	57,125	62,026	62,812	66,936	63,410	64,559	62,169	60,260	65,790	66,460	64,640	59,470
パン(前年同期)	50,272	53,757	54,186	54,353	52,238	53,847	52,054	48,758	52,011	53,557	54,625	51,300
麺類	50,262	46,621	47,761	48,849	48,727	46,248	48,227	46,539	42,659	47,706	47,669	55,299
麺類(前年同期)	41,084	40,634	42,578	42,069	44,532	42,507	44,745	44,378	43,158	44,504	46,830	55,518
うるち精米	20,949	22,334	22,139	23,512	22,621	22,796	22,166	22,856	21,667	25,129	22,642	22,657
うるち精米(前年同期)	16,370	19,075	20,896	21,477	21,787	22,591	22,378	24,497	24,496	22,835	20,113	18,480

(2) 米加工品等の販売動向

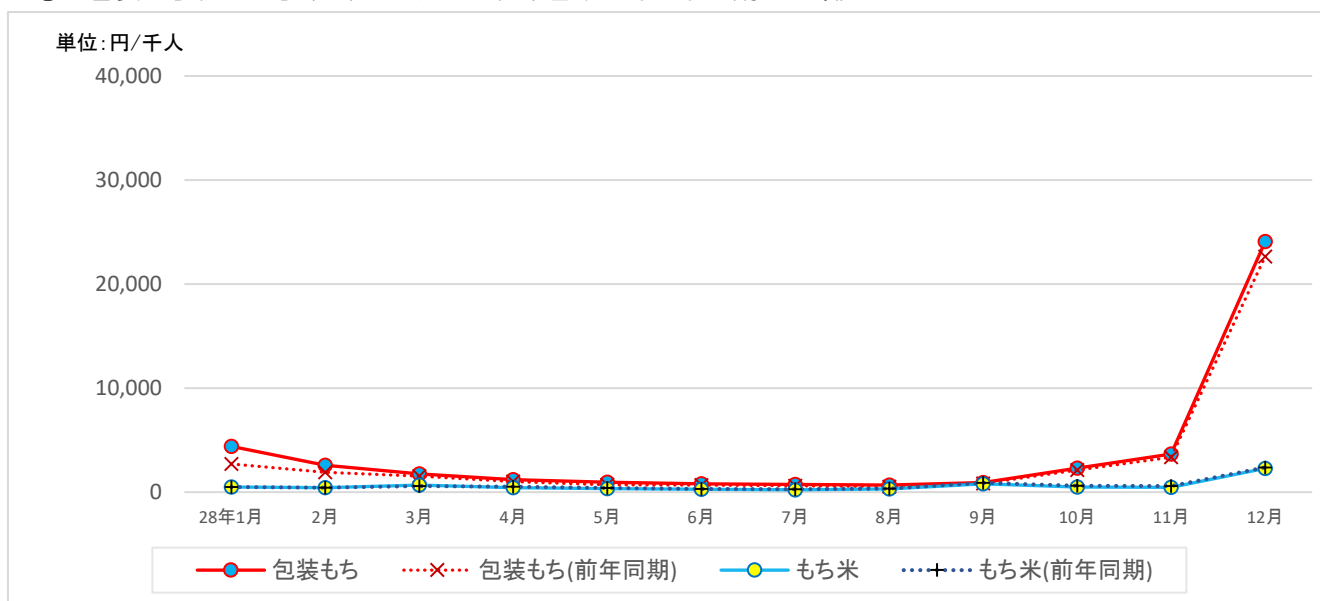
① 冷凍米飯及びパック米飯 (POSデータ、来客千人あたりの購入金額)



単位:円/千人

品目	28年1月	2月	3月	4月	5月	6月	7月	8月	9月	10月	11月	12月
冷凍米飯	3,925	4,092	5,109	4,460	4,003	3,943	4,294	4,245	4,502	4,964	4,746	4,953
冷凍米飯(前年同期)	2,501	2,550	3,630	3,183	3,200	2,926	3,508	4,034	3,381	3,581	3,758	3,710
パックご飯	3,097	2,834	3,065	3,037	2,920	2,651	2,843	3,284	2,990	3,091	3,290	3,511
パックご飯(前年同期)	2,811	2,835	3,172	2,734	2,779	2,874	3,003	3,535	2,938	2,963	3,285	3,120

② 包装もち及びもち米 (POSデータ、来客千人あたりの購入金額)

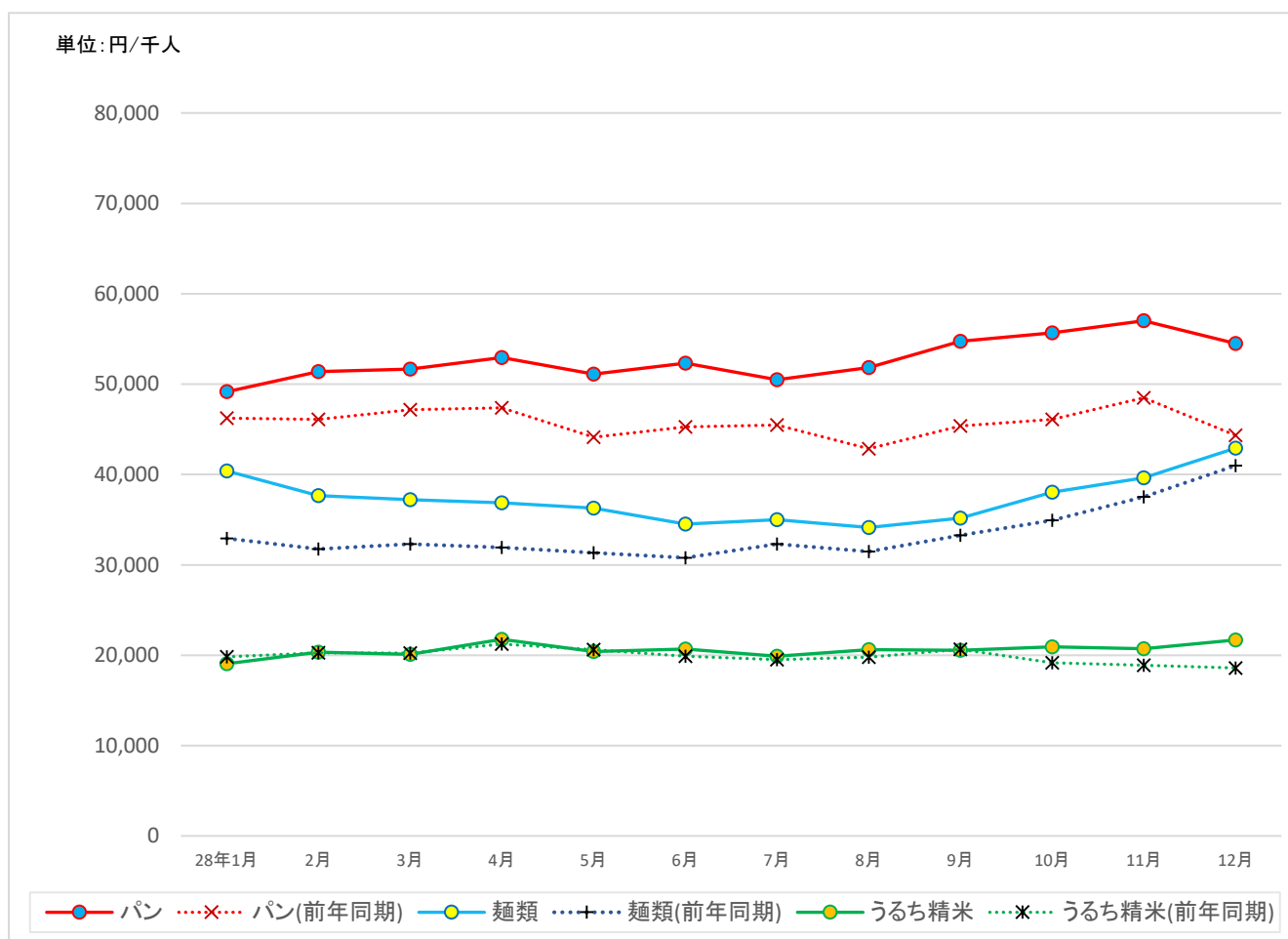


単位:円/千人

品目	28年1月	2月	3月	4月	5月	6月	7月	8月	9月	10月	11月	12月
包装もち	4,404	2,598	1,748	1,208	947	812	739	680	928	2,313	3,655	24,086
包装もち(前年同期)	2,705	1,903	1,525	1,023	701	691	600	527	840	2,115	3,342	22,650
もち米	483	445	675	443	342	263	226	306	784	490	455	2,283
もち米(前年同期)	485	433	570	513	389	319	284	334	897	601	569	2,377

7. 近畿ブロック（2府4県）

(1) 米代替品及びうるち精米の販売動向（POSデータ、来客千人あたりの購入金額）

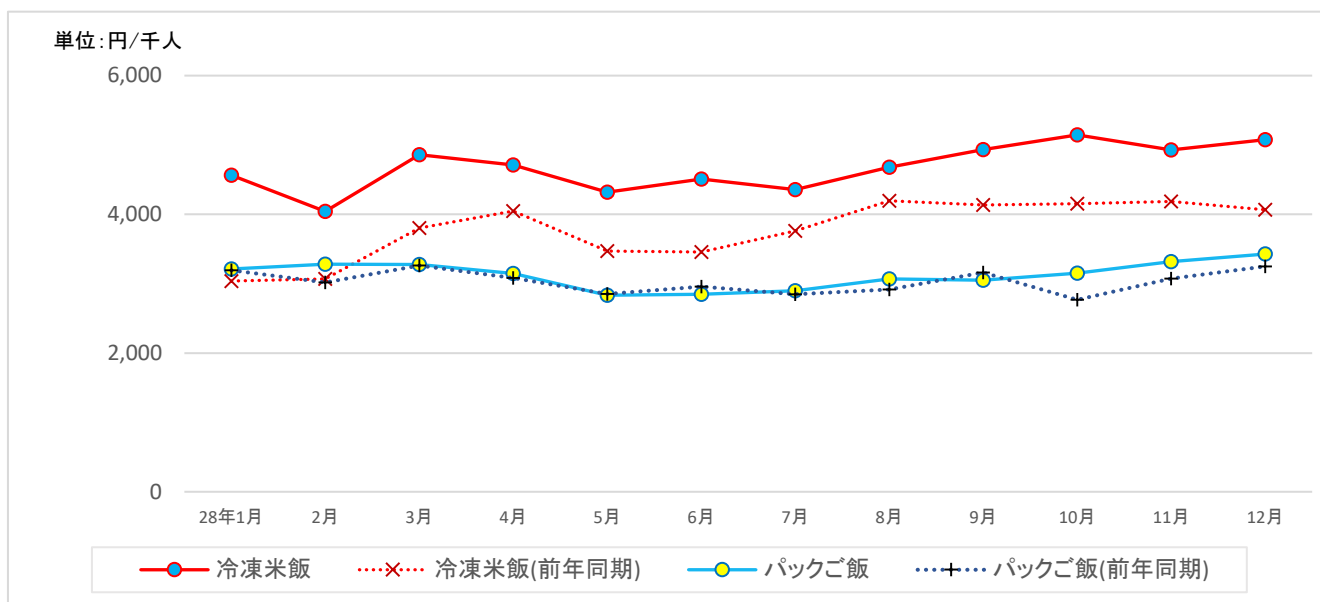


単位：円/千人

品目	28年1月	2月	3月	4月	5月	6月	7月	8月	9月	10月	11月	12月
パン	49,154	51,398	51,669	52,946	51,106	52,334	50,496	51,827	54,722	55,662	57,007	54,493
パン(前年同期)	46,219	46,109	47,168	47,366	44,130	45,281	45,468	42,847	45,355	46,078	48,484	44,336
麺類	40,395	37,648	37,201	36,860	36,265	34,505	34,992	34,136	35,177	38,046	39,634	42,911
麺類(前年同期)	32,905	31,752	32,294	31,926	31,319	30,782	32,305	31,464	33,263	34,913	37,535	40,979
うるち精米	19,054	20,339	20,089	21,758	20,421	20,678	19,896	20,617	20,536	20,942	20,714	21,694
うるち精米(前年同期)	19,808	20,258	20,247	21,231	20,629	19,875	19,503	19,776	20,643	19,150	18,891	18,588

(2) 米加工品等の販売動向

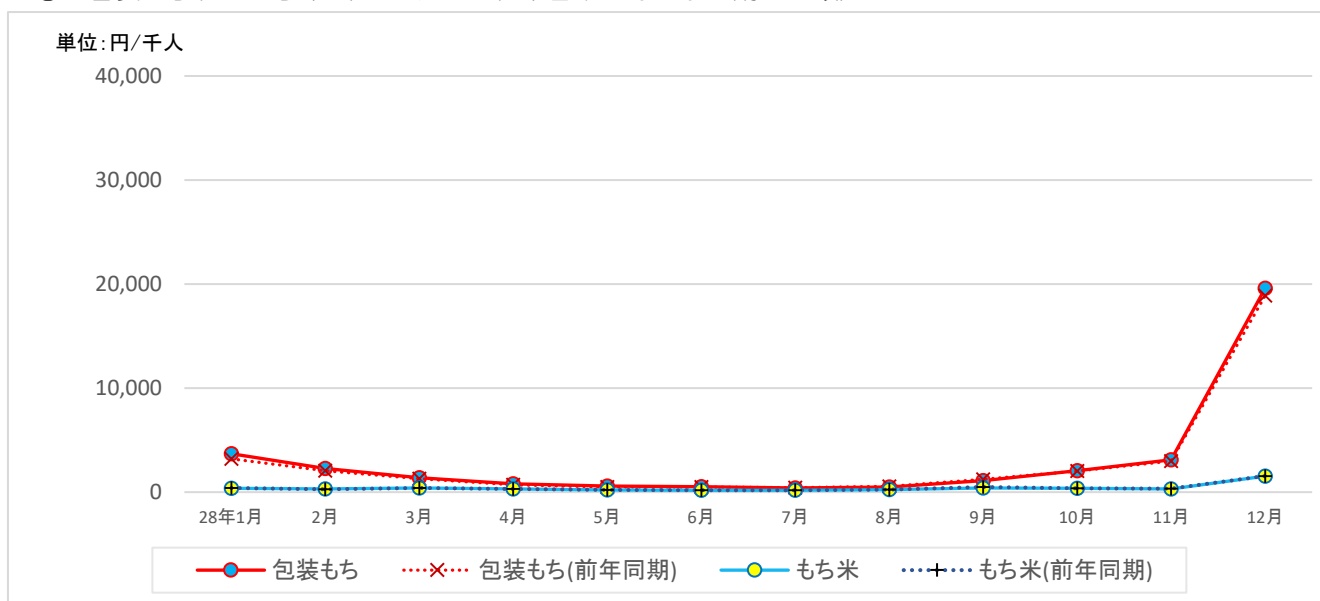
① 冷凍米飯及びパック米飯 (POSデータ、来客千人あたりの購入金額)



単位:円/千人

品目	28年1月	2月	3月	4月	5月	6月	7月	8月	9月	10月	11月	12月
冷凍米飯	4,566	4,042	4,858	4,710	4,321	4,510	4,356	4,681	4,934	5,145	4,930	5,075
冷凍米飯(前年同期)	3,038	3,067	3,805	4,046	3,472	3,457	3,763	4,195	4,136	4,154	4,184	4,065
パックご飯	3,211	3,279	3,277	3,147	2,834	2,849	2,896	3,069	3,053	3,153	3,316	3,427
パックご飯(前年同期)	3,194	3,020	3,261	3,081	2,851	2,957	2,845	2,915	3,160	2,769	3,074	3,248

② 包装もち及びもち米 (POSデータ、来客千人あたりの購入金額)

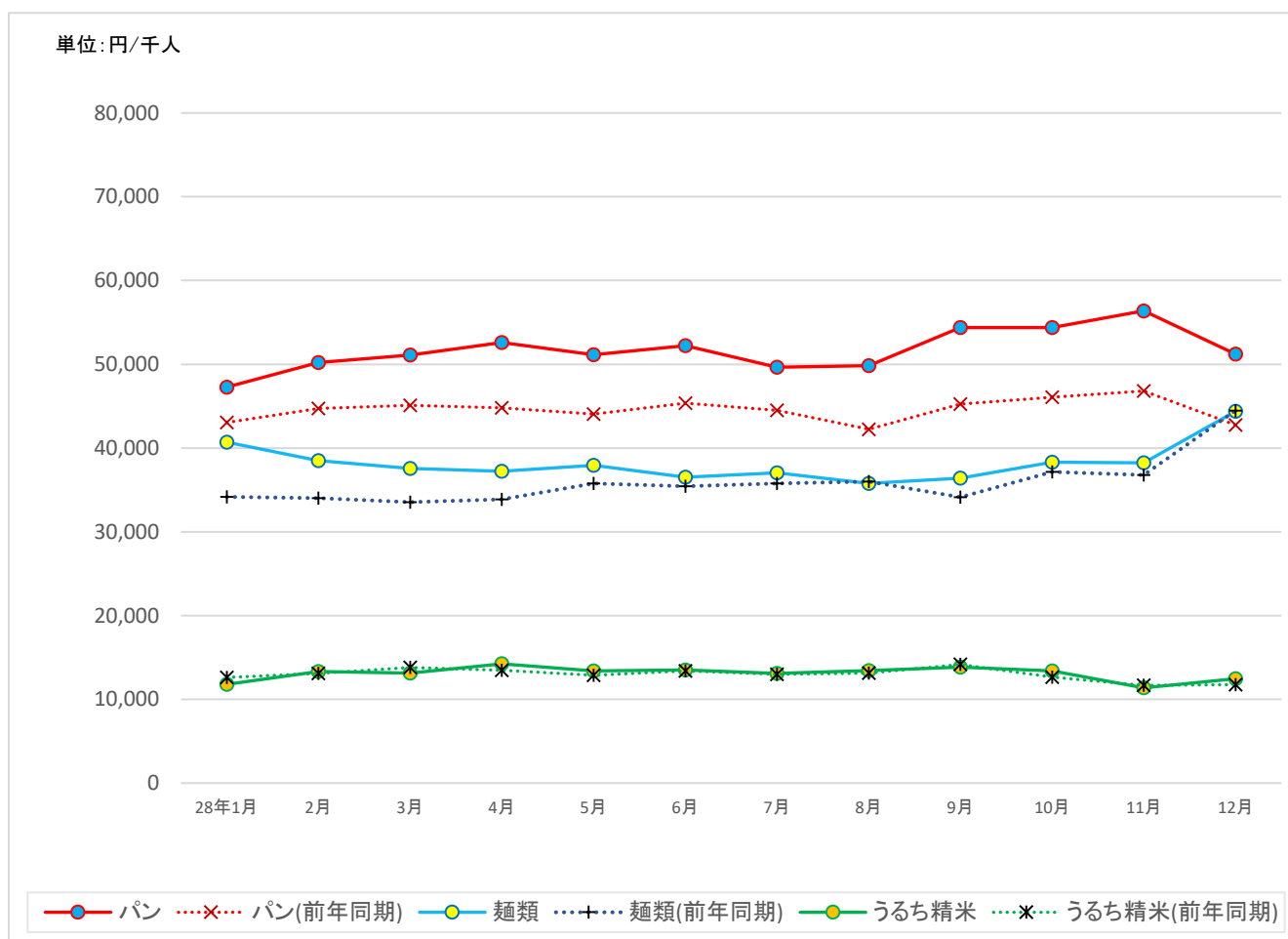


単位:円/千人

品目	28年1月	2月	3月	4月	5月	6月	7月	8月	9月	10月	11月	12月
包装もち	3,694	2,274	1,398	811	576	532	401	484	1,104	2,056	3,114	19,596
包装もち(前年同期)	3,197	2,048	1,297	700	503	504	428	544	1,236	2,015	2,971	18,892
もち米	373	309	404	316	229	178	178	246	404	380	305	1,536
もち米(前年同期)	397	281	408	305	219	184	179	245	479	360	339	1,551

8. 中・四国ブロック（9県）

（1）米代替品及びうるち精米の販売動向（POSデータ、来客千人あたりの購入金額）

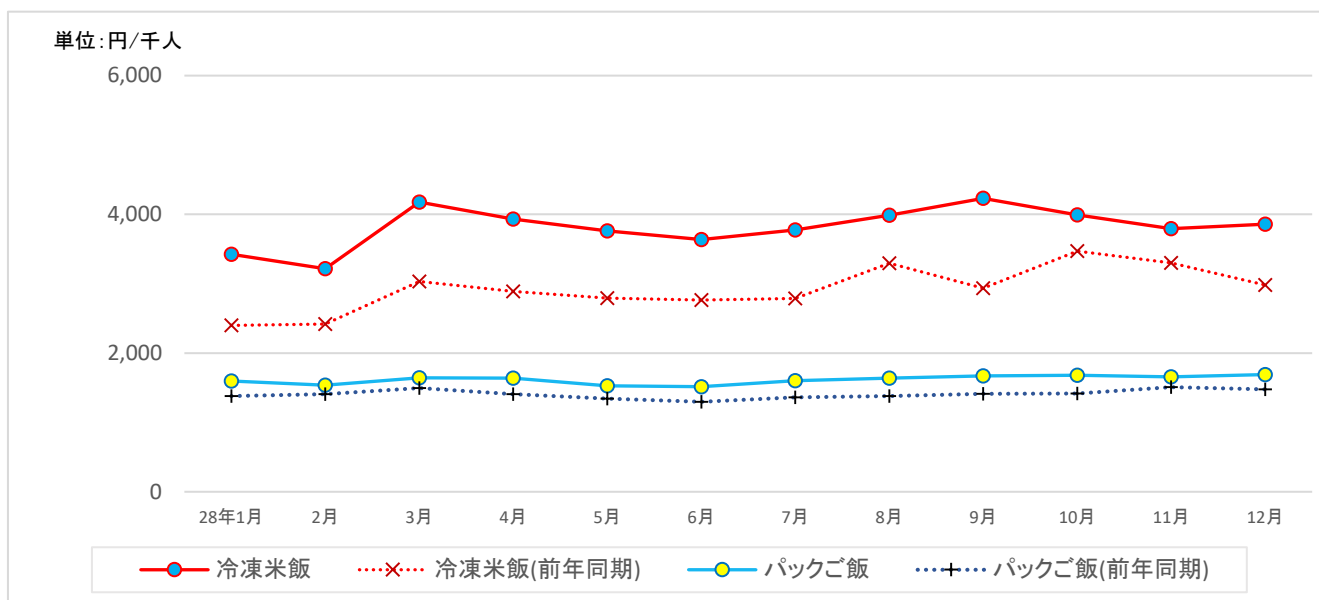


単位：円/千人

品目	28年1月	2月	3月	4月	5月	6月	7月	8月	9月	10月	11月	12月
パン	47,273	50,203	51,093	52,581	51,153	52,223	49,636	49,831	54,371	54,402	56,380	51,217
パン(前年同期)	43,043	44,727	45,111	44,786	44,058	45,362	44,516	42,242	45,257	46,077	46,813	42,745
麺類	40,711	38,482	37,567	37,213	37,951	36,511	37,053	35,780	36,401	38,302	38,223	44,385
麺類(前年同期)	34,188	34,026	33,541	33,855	35,783	35,436	35,768	36,000	34,147	37,142	36,799	44,480
うるち精米	11,806	13,324	13,135	14,235	13,412	13,489	13,114	13,448	13,859	13,378	11,370	12,471
うるち精米(前年同期)	12,625	13,093	13,811	13,485	12,860	13,405	12,966	13,142	14,161	12,640	11,665	11,738

(2) 米加工品等の販売動向

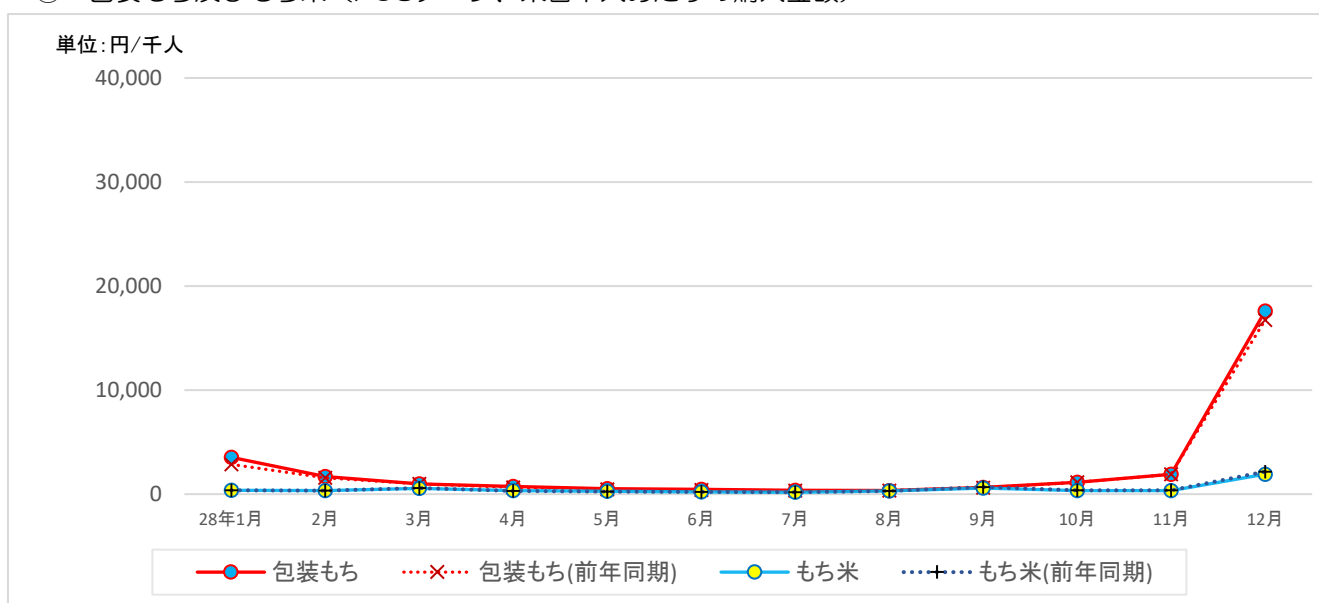
① 冷凍米飯及びパック米飯 (POSデータ、来客千人あたりの購入金額)



単位:円/千人

品目	28年1月	2月	3月	4月	5月	6月	7月	8月	9月	10月	11月	12月
冷凍米飯	3,423	3,216	4,178	3,933	3,760	3,638	3,773	3,989	4,230	3,991	3,793	3,856
冷凍米飯(前年同期)	2,398	2,416	3,033	2,891	2,793	2,763	2,787	3,296	2,936	3,469	3,298	2,982
パックご飯	1,596	1,538	1,641	1,636	1,530	1,515	1,600	1,640	1,670	1,681	1,659	1,690
パックご飯(前年同期)	1,379	1,406	1,495	1,409	1,342	1,297	1,361	1,381	1,414	1,417	1,508	1,479

② 包装もち及びもち米 (POSデータ、来客千人あたりの購入金額)

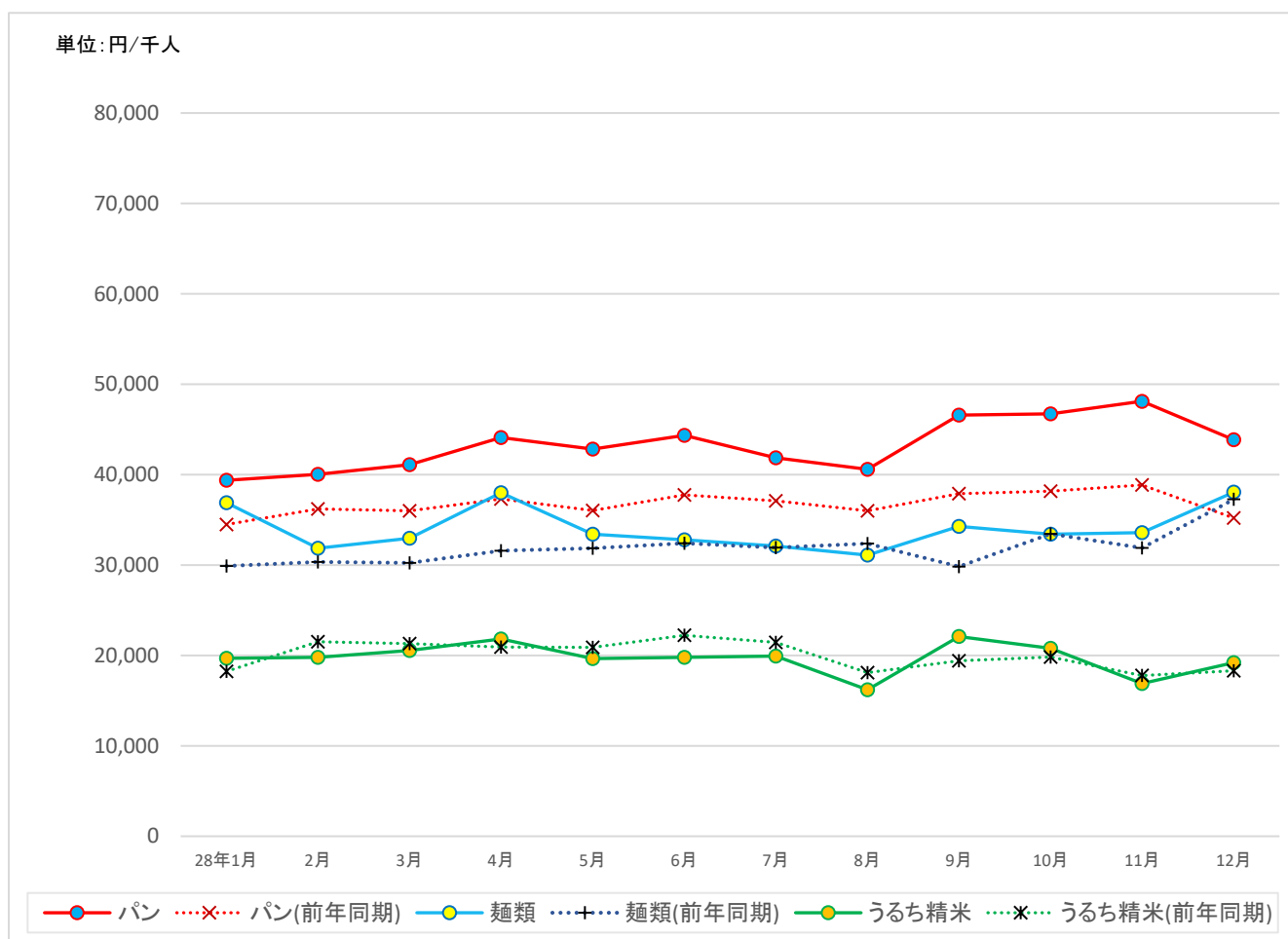


単位:円/千人

品目	28年1月	2月	3月	4月	5月	6月	7月	8月	9月	10月	11月	12月
包装もち	3,525	1,697	980	725	535	463	370	349	630	1,143	1,920	17,600
包装もち(前年同期)	2,873	1,570	991	660	464	401	350	343	607	1,149	1,892	16,746
もち米	366	336	568	326	271	201	181	291	581	342	338	1,916
もち米(前年同期)	377	352	573	310	245	218	187	295	689	369	370	2,168

9. 九州ブロック（7県）

(1) 米代替品及びうるち精米の販売動向（POSデータ、来客千人あたりの購入金額）

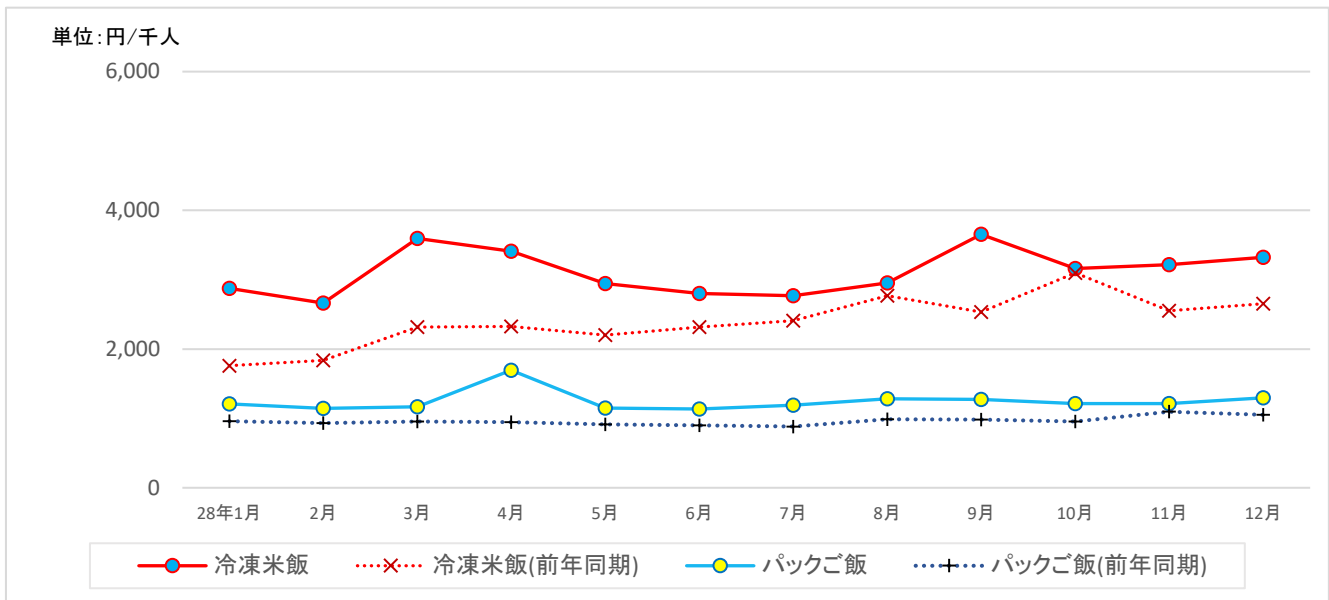


単位：円/千人

品目	28年1月	2月	3月	4月	5月	6月	7月	8月	9月	10月	11月	12月
パン	39,376	40,041	41,116	44,096	42,828	44,342	41,847	40,585	46,575	46,721	48,118	43,858
パン(前年同期)	34,489	36,208	35,983	37,324	36,046	37,758	37,114	35,996	37,895	38,179	38,853	35,220
麺類	36,887	31,845	32,957	38,010	33,398	32,806	32,094	31,096	34,263	33,398	33,572	38,053
麺類(前年同期)	29,902	30,347	30,239	31,569	31,864	32,421	31,930	32,382	29,836	33,457	31,883	37,259
うるち精米	19,681	19,789	20,545	21,839	19,645	19,803	19,913	16,209	22,091	20,781	16,909	19,197
うるち精米(前年同期)	18,230	21,514	21,312	20,932	20,896	22,226	21,438	18,106	19,423	19,815	17,776	18,296

(2) 米加工品等の販売動向

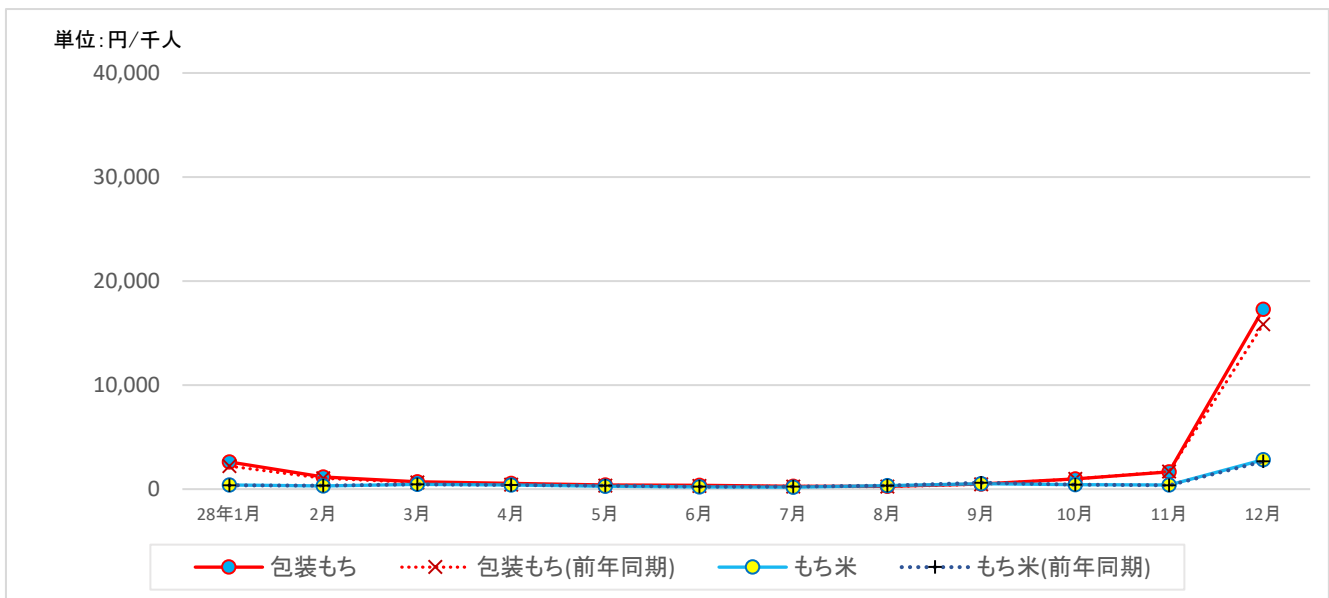
① 冷凍米飯及びパック米飯（POSデータ、来客千人あたりの購入金額）



単位：円/千人

品目	28年1月	2月	3月	4月	5月	6月	7月	8月	9月	10月	11月	12月
冷凍米飯	2,874	2,663	3,595	3,409	2,943	2,801	2,769	2,952	3,653	3,162	3,216	3,325
冷凍米飯(前年同期)	1,760	1,837	2,316	2,326	2,201	2,318	2,407	2,768	2,533	3,098	2,550	2,653
パックご飯	1,208	1,144	1,166	1,695	1,149	1,135	1,190	1,283	1,274	1,214	1,215	1,298
パックご飯(前年同期)	960	930	954	947	914	899	883	988	984	954	1,096	1,053

② 包装もち及びもち米（POSデータ、来客千人あたりの購入金額）



単位：円/千人

品目	28年1月	2月	3月	4月	5月	6月	7月	8月	9月	10月	11月	12月
包装もち	2,613	1,164	717	560	398	354	290	269	496	985	1,659	17,301
包装もち(前年同期)	2,206	1,045	652	424	332	311	259	260	464	985	1,701	15,851
もち米	403	312	455	385	269	205	189	338	532	432	408	2,825
もち米(前年同期)	380	337	466	391	325	233	234	332	601	426	370	2,661