

RP Quarterly H28-1st

Retail Price of rice

米穀機構では、米に関する情報発信の拡充を図る一環として、ホームページ「米ネット」において、量販店等の販売（POS）データについて編集、加工のうえ、公表しています。

「RP Quarterly」では、米代替品・加工品等の全国動向及び同品のブロック別動向について、3ヶ月毎（7、10、1、4月）に「RP Monthly」と併せて公表しています。

今号（平成28年4～6月）における米代替品及び米加工品等の販売動向は以下のとおりです。

【平成28年4～6月の各品目の販売動向】

単位：円/千人、kg/千人、%

品目	千人あたりの購入金額(金額PI)			千人あたりの購入数量(数量PI)		
	3ヶ月間の金額PIの合計	前期(H28年1～3月)比	前年同期比	3ヶ月間の数量PIの合計	前期(H28年1～3月)比	前年同期比
パン	152,862	100.0%	100.4%	-	-	-
麺類	129,164	99.5%	100.0%	238.37	98.7%	98.9%
うるち米	62,006	108.7%	107.7%	177.84	109.4%	101.5%
冷凍米飯	12,259	99.0%	125.5%	19.67	98.6%	124.7%
パックご飯	6,579	95.3%	100.4%	12.58	95.1%	98.6%
包装もち	2,382	33.4%	103.0%	3.21	32.6%	102.9%
もち米	1,205	79.7%	100.9%	2.39	77.2%	101.1%

【今号の特記事項】

- (1) パンの金額 PI は、前期比では同水準となっているが、前年同期は上回っている。
- (2) 麺類の金額 PI は、前期を下回っているが、前年同期比では同水準となっている。数量 PI は、前期及び前年同期ともに下回っている。
- (3) うるち米は、金額 PI 及び数量 PI ともに前期及び前年同期を上回っている。
- (4) 冷凍米飯とパックご飯の金額 PI は前期を下回っているが、前年同期は上回っている。数量 PI は、ともに前期を下回っているが、前年同期比では冷凍米飯は大幅に上回っているものの、パックご飯ではわずかに下回っている。
- (5) 包装もちともち米は、金額 PI 及び数量 PI ともに前期を下回っているものの、前年同期を上回っている。

【データ等の特記事項】

<データについて>

○公益財団法人流通経済研究所が保有するPOSデータを使用。

○データ収集店舗数は、スーパー、総合スーパー（GMS）生協及びドラッグストアの436店。

<掲出している品目>

○米代替品

パン：POSの「パン・シリアル類」から、食パン、菓子パン及び調理パンのデータを使用。

麺類：POSの「麺類」（インスタント麺、カップ麺、乾麺、生麺・ゆで麺、スパゲッティ、マカロニ、その他麺類）のデータを使用。

○米加工品等

冷凍米飯：POSの「冷凍米飯加工品」のデータを使用。

パックご飯：POSの「米飯加工品」のデータのうち、パックごはんのみ抽出。（レトルト米飯を除く）

包装もち：POSの「包装餅」のデータを使用。

もち米：POSの「米」のデータのうち、もち米を抽出。

<数値について>

○P2以降のグラフ等の金額 PI は、税込で表記。 ○四捨五入の関係で合計と内訳が合わない場合がある。

○数量 PI は、商品の内容量をもとに算出。（一部の商品は内容量を推計。また、パンについては内容量が把握できない商品がほとんどであり、数量 PI を算出していない。）

なお、麺類は、麺の内容量をもとに、販売数量の約5割を占める生麺を基準とし、インスタント麺、カップ麺、乾麺、ゆで麺、スパゲッティ、マカロニ、その他麺類については生麺相当量に換算。

<資料の取扱い>

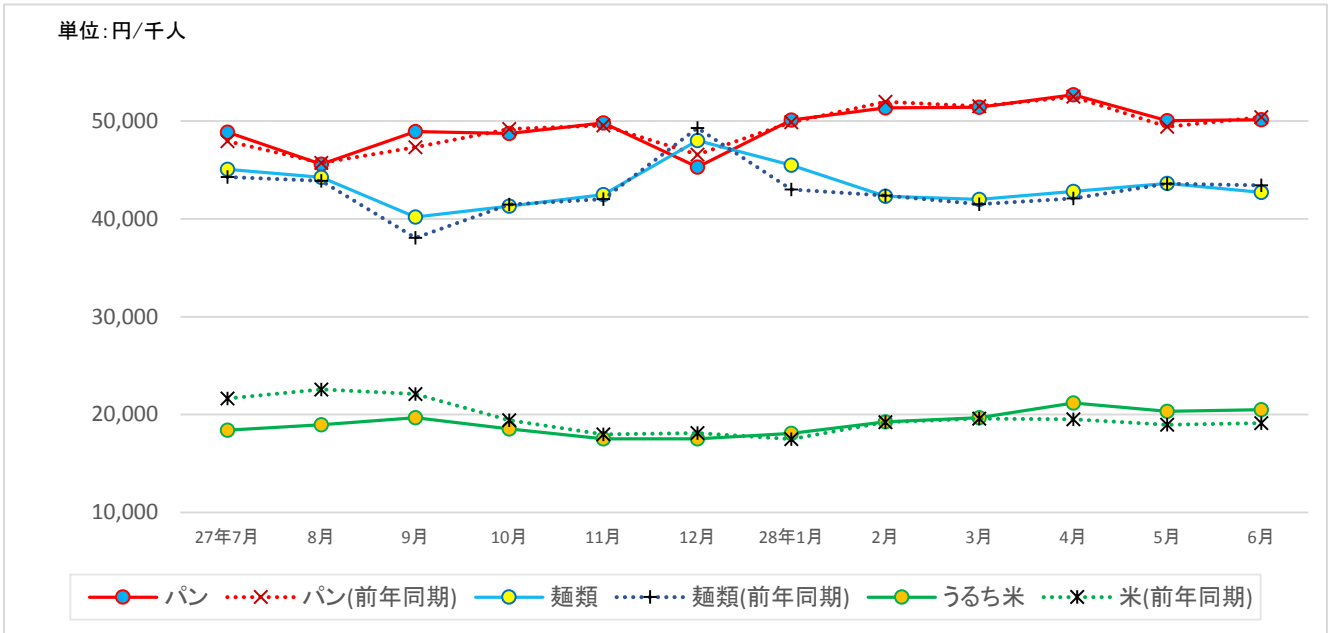
○本資料の著作権は米穀機構に属し、資料の二次的使用についてはその目的の如何を問わず禁じます。

I 全国動向

全国計

1. 米代替品の販売動向

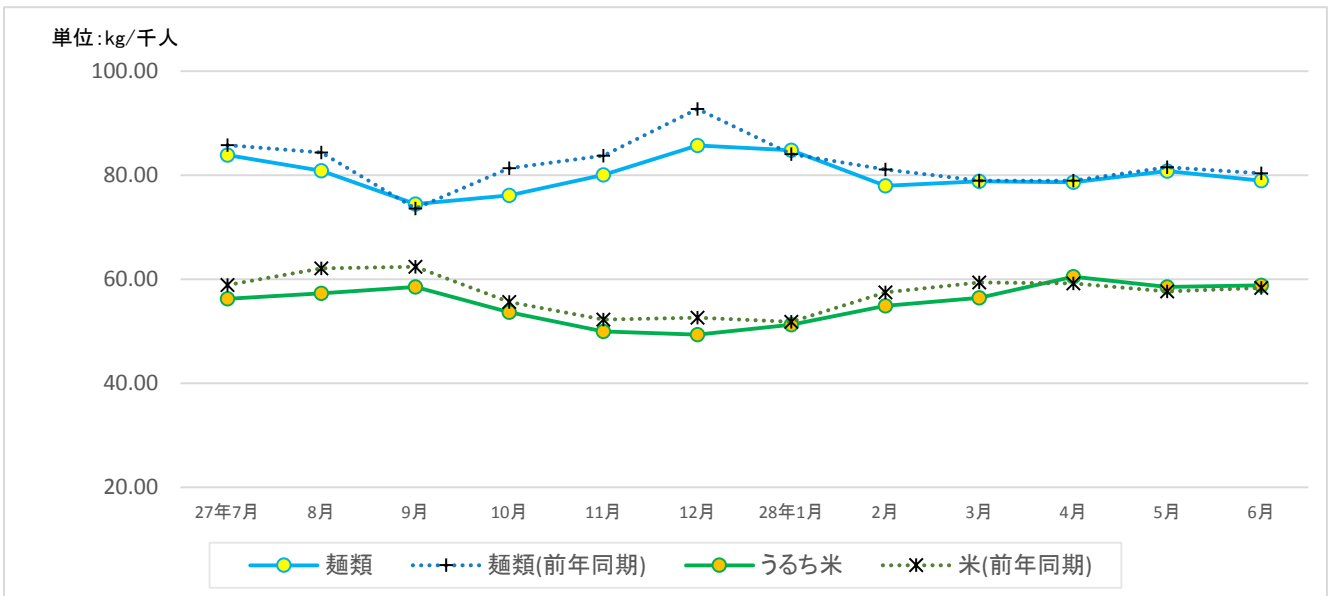
(1) 米代替品及びうるち精米、来客千人あたりの購入金額



単位:円/千人

品目	27年7月	8月	9月	10月	11月	12月	28年1月	2月	3月	4月	5月	6月
パン	48,854	45,593	48,934	48,730	49,826	45,309	50,109	51,354	51,406	52,697	50,028	50,138
パン(前年同期)	47,956	45,725	47,321	49,198	49,562	46,584	49,881	51,968	51,497	52,482	49,403	50,396
麺類	45,055	44,240	40,182	41,306	42,487	47,997	45,498	42,321	41,989	42,818	43,636	42,710
麺類(前年同期)	44,273	43,878	38,059	41,479	42,040	49,287	42,994	42,386	41,512	42,077	43,611	43,429
うるち米	18,388	18,973	19,669	18,532	17,522	17,523	18,083	19,257	19,681	21,186	20,320	20,500
米(前年同期)	21,642	22,572	22,111	19,427	17,963	18,117	17,494	19,225	19,572	19,517	18,946	19,135

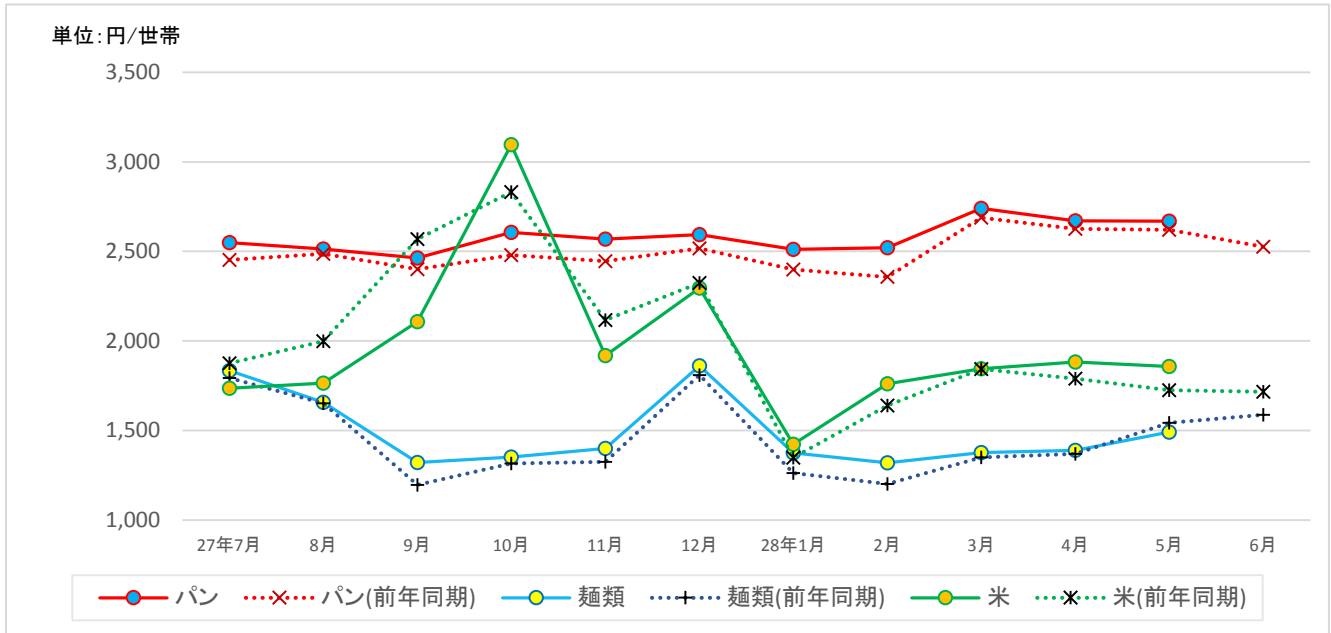
(2) 麺類及びうるち精米、来客千人あたりの購入数量



単位:kg/千人

品目	27年7月	8月	9月	10月	11月	12月	28年1月	2月	3月	4月	5月	6月
麺類	83.89	80.86	74.43	76.10	80.06	85.74	84.77	77.99	78.79	78.62	80.78	78.97
麺類(前年同期)	85.78	84.38	73.60	81.38	83.73	92.75	84.05	81.09	78.94	78.97	81.56	80.37
うるち米	56.27	57.28	58.51	53.67	49.96	49.33	51.25	54.90	56.41	60.51	58.52	58.82
米(前年同期)	58.87	62.06	62.40	55.64	52.21	52.64	51.82	57.47	59.38	59.21	57.66	58.30

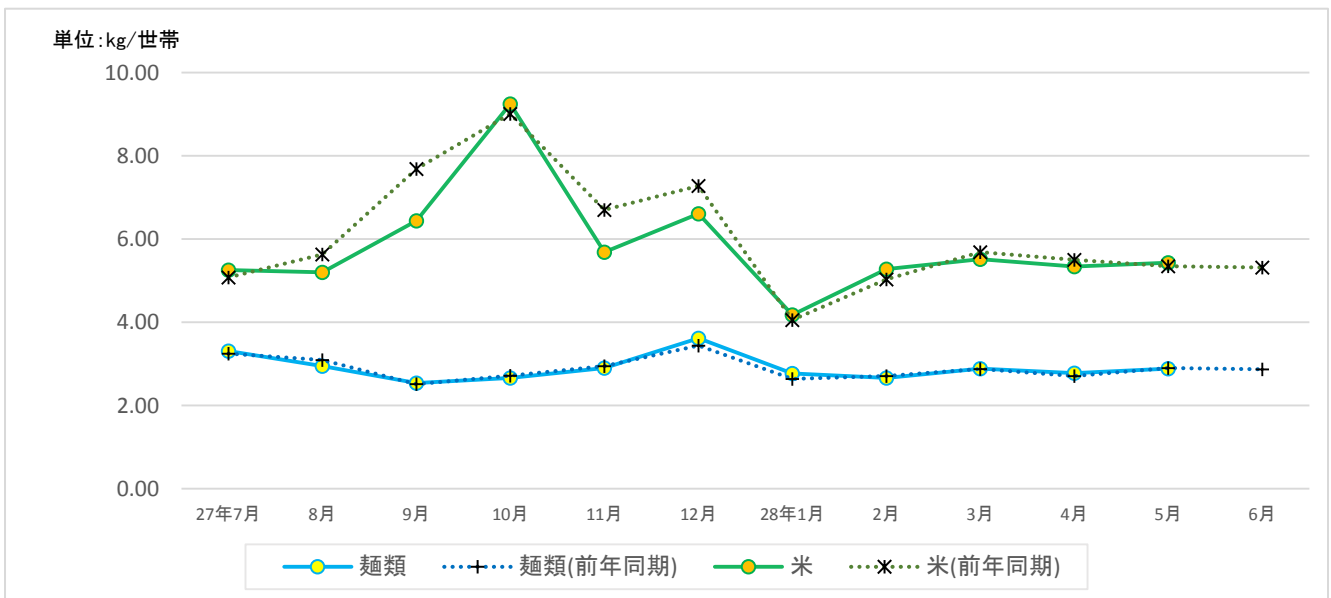
(参考1：米及び米代替品の購入金額（総務省「家計調査」（2人以上の世帯））)



単位：円/世帯

品目	27年7月	8月	9月	10月	11月	12月	28年1月	2月	3月	4月	5月	6月
パン	2,549	2,513	2,464	2,606	2,569	2,593	2,512	2,521	2,740	2,670	2,668	2,525
パン(前年同期)	2,452	2,486	2,400	2,479	2,446	2,517	2,399	2,357	2,688	2,625	2,620	2,525
麺類	1,835	1,657	1,321	1,353	1,401	1,862	1,375	1,320	1,378	1,389	1,492	1,588
麺類(前年同期)	1,793	1,653	1,197	1,317	1,325	1,810	1,263	1,203	1,351	1,370	1,544	1,588
米	1,736	1,765	2,108	3,095	1,918	2,296	1,423	1,761	1,845	1,883	1,858	1,716
米(前年同期)	1,876	1,998	2,569	2,831	2,116	2,324	1,349	1,639	1,843	1,790	1,726	1,716

(参考2：米及び麺類の購入数量（総務省「家計調査」（2人以上の世帯））)

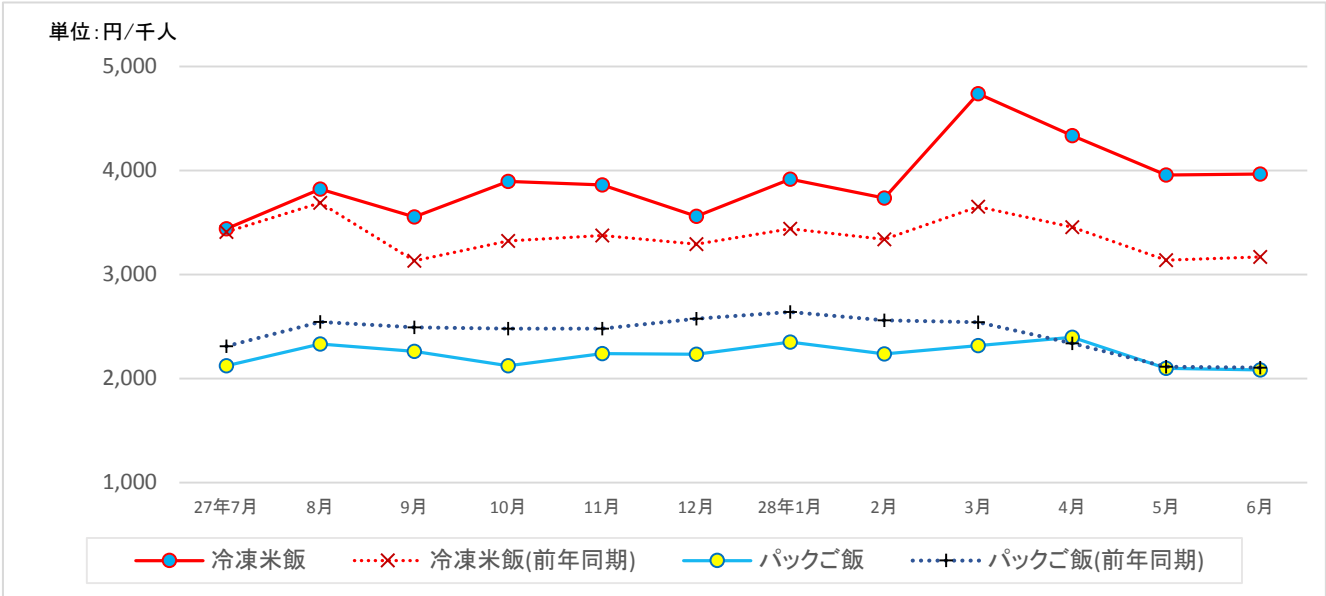


単位：kg/世帯

品目	27年7月	8月	9月	10月	11月	12月	28年1月	2月	3月	4月	5月	6月
麺類	3.31	2.95	2.55	2.66	2.90	3.62	2.77	2.66	2.89	2.78	2.88	2.87
麺類(前年同期)	3.25	3.09	2.52	2.72	2.95	3.44	2.64	2.71	2.88	2.71	2.91	2.87
米	5.26	5.20	6.44	9.25	5.69	6.61	4.18	5.28	5.52	5.34	5.43	5.32
米(前年同期)	5.08	5.63	7.69	9.01	6.70	7.28	4.06	5.03	5.69	5.50	5.35	5.32

2. 米加工品等の販売動向

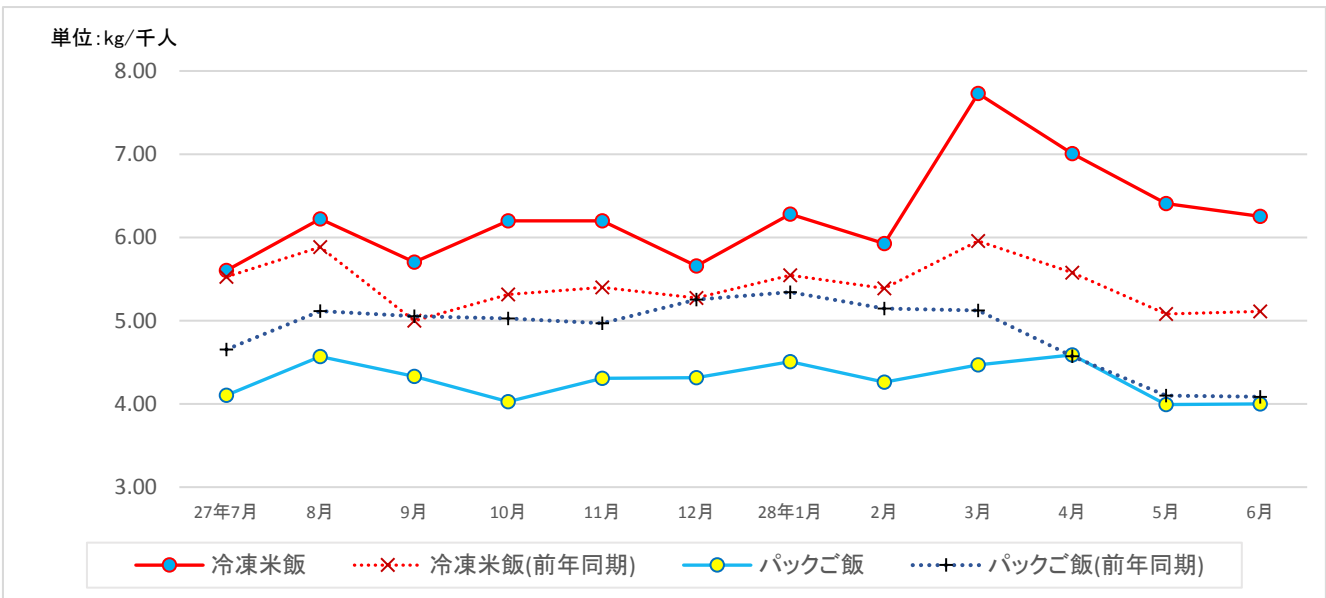
(1) 冷凍米飯及びパック米飯、来客千人あたりの購入金額



単位：円/千人

品目	27年7月	8月	9月	10月	11月	12月	28年1月	2月	3月	4月	5月	6月
冷凍米飯	3,439	3,821	3,553	3,896	3,860	3,559	3,916	3,734	4,738	4,335	3,957	3,967
冷凍米飯(前年同期)	3,410	3,689	3,132	3,323	3,375	3,292	3,440	3,337	3,651	3,456	3,139	3,170
パックご飯	2,123	2,334	2,262	2,123	2,241	2,233	2,350	2,237	2,318	2,396	2,099	2,083
パックご飯(前年同期)	2,312	2,545	2,493	2,478	2,481	2,575	2,640	2,560	2,541	2,338	2,113	2,105

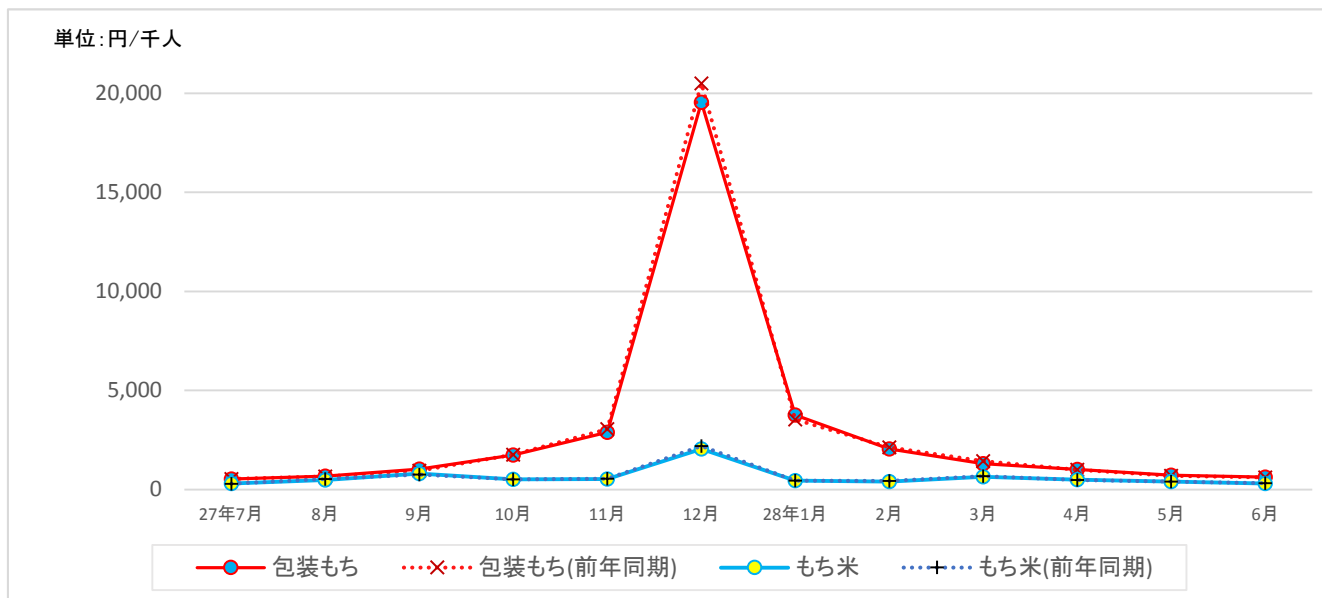
(2) パック米飯類、来客千人あたりの購入数量



単位：kg/千人

品目	27年7月	8月	9月	10月	11月	12月	28年1月	2月	3月	4月	5月	6月
冷凍米飯	5.60	6.22	5.70	6.20	6.20	5.66	6.28	5.93	7.73	7.01	6.41	6.25
冷凍米飯(前年同期)	5.53	5.88	5.00	5.31	5.40	5.27	5.54	5.39	5.96	5.58	5.08	5.11
パックご飯	4.10	4.57	4.33	4.03	4.31	4.32	4.51	4.26	4.47	4.59	3.99	4.00
パックご飯(前年同期)	4.66	5.11	5.06	5.03	4.97	5.25	5.34	5.15	5.12	4.57	4.10	4.09

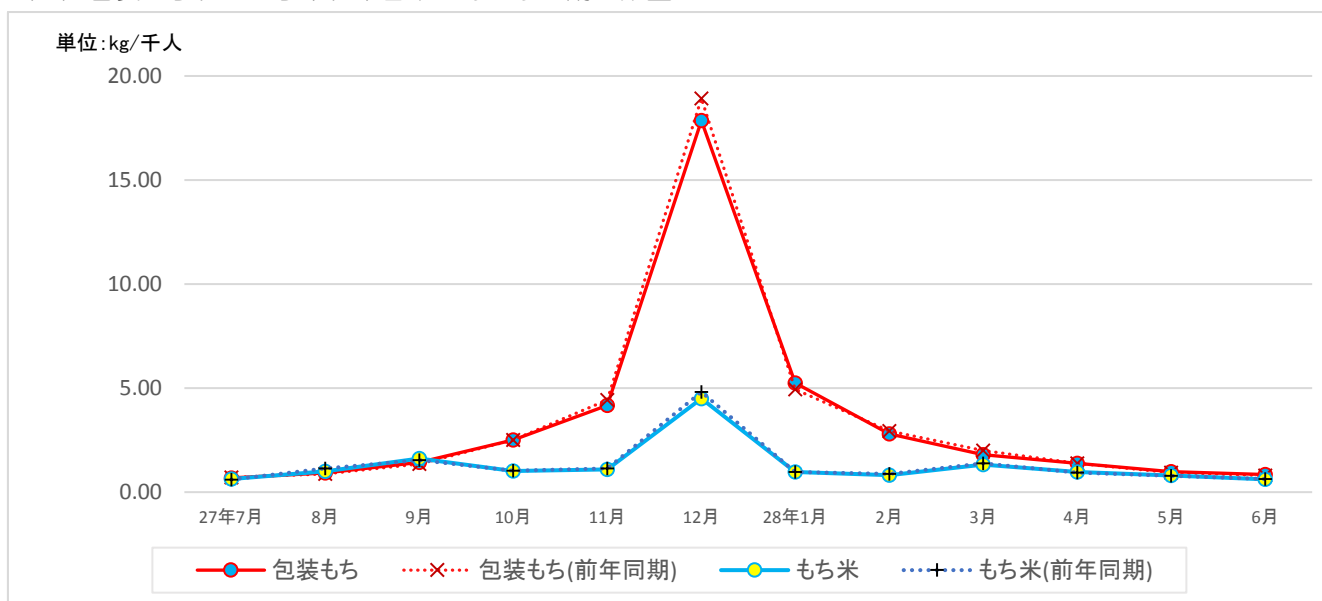
(3) 包装もち及びもち米、来客千人あたりの購入金額



単位：円/千人

品目	27年7月	8月	9月	10月	11月	12月	28年1月	2月	3月	4月	5月	6月
包装もち	528	674	1,027	1,751	2,897	19,540	3,766	2,055	1,314	1,016	734	632
包装もち(前年同期)	538	662	959	1,761	3,052	20,498	3,530	2,135	1,431	1,006	693	615
もち米	310	487	801	516	533	2,046	457	402	653	492	405	307
もち米(前年同期)	297	529	752	522	554	2,194	451	431	677	480	398	317

(4) 包装もち及びもち米、来客千人あたりの購入数量



単位：kg/千人

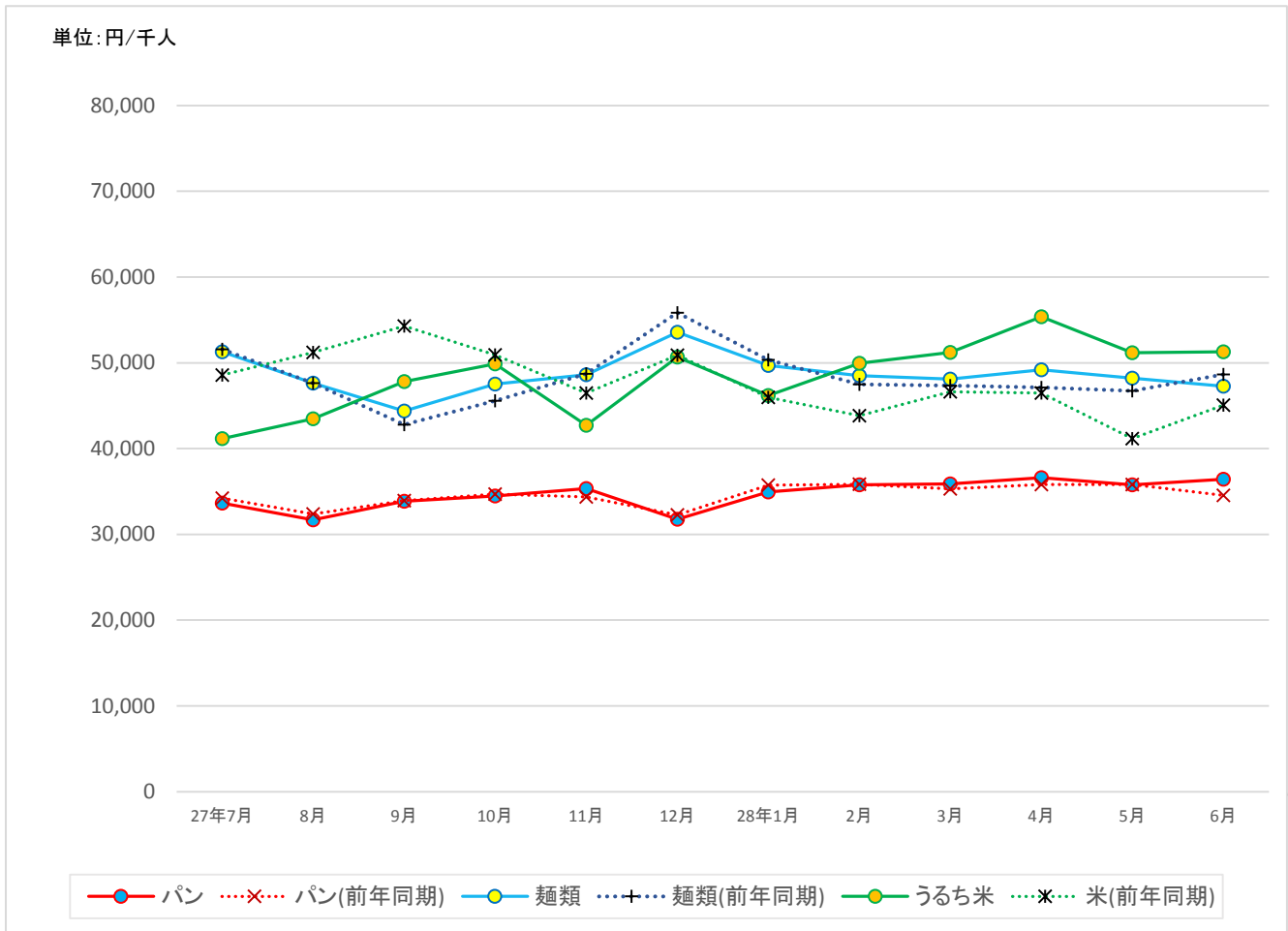
品目	27年7月	8月	9月	10月	11月	12月	28年1月	2月	3月	4月	5月	6月
包装もち	0.68	0.92	1.44	2.51	4.17	17.85	5.25	2.80	1.80	1.38	0.99	0.84
包装もち(前年同期)	0.70	0.87	1.35	2.51	4.43	18.92	4.93	2.94	1.99	1.38	0.94	0.80
もち米	0.63	1.01	1.61	1.01	1.10	4.50	0.96	0.81	1.32	0.98	0.80	0.62
もち米(前年同期)	0.60	1.14	1.54	1.03	1.14	4.81	0.96	0.87	1.38	0.94	0.79	0.63

II ブロック別動向

北海道

1. 北海道ブロック

(1) 米代替品及びうるち精米の販売動向（POSデータ、来客千人あたりの購入金額）

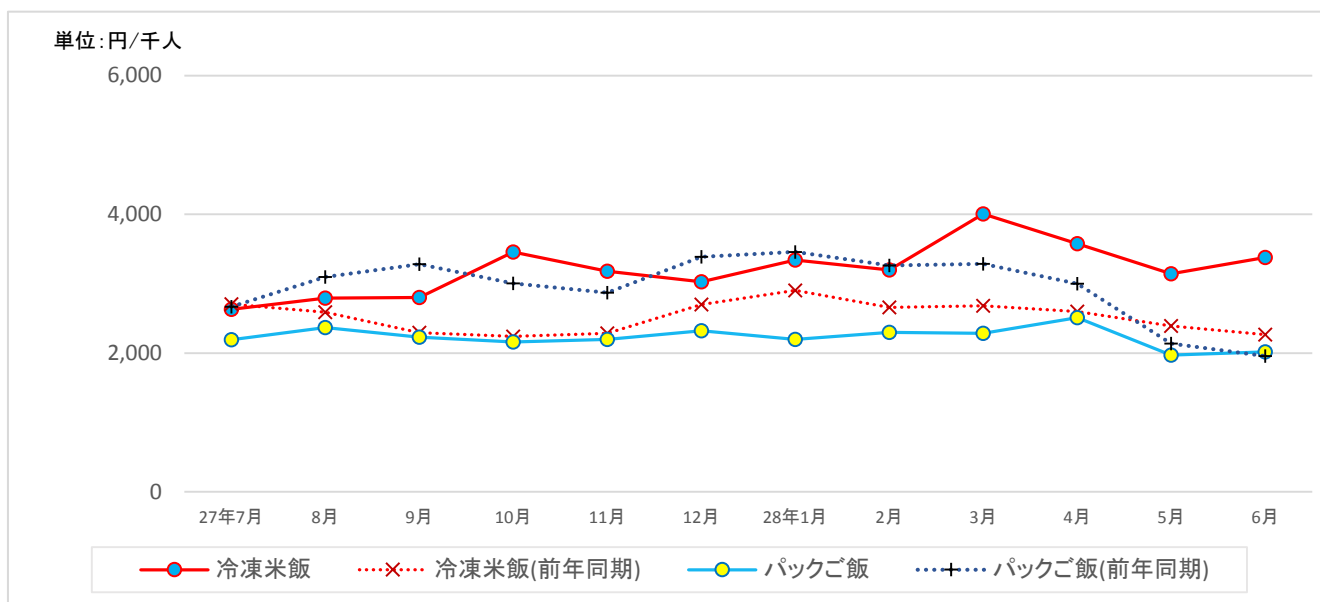


単位：円/千人

品目	27年7月	8月	9月	10月	11月	12月	28年1月	2月	3月	4月	5月	6月
パン	33,663	31,709	33,855	34,484	35,347	31,772	34,957	35,764	35,898	36,597	35,774	36,441
パン(前年同期)	34,234	32,371	33,933	34,705	34,351	32,266	35,741	35,834	35,307	35,832	35,824	34,537
麺類	51,282	47,622	44,398	47,538	48,617	53,554	49,705	48,516	48,100	49,203	48,215	47,259
麺類(前年同期)	51,594	47,619	42,796	45,573	48,725	55,844	50,329	47,499	47,359	47,143	46,718	48,651
うるち米	41,156	43,478	47,815	49,865	42,724	50,675	46,173	49,937	51,219	55,371	51,161	51,296
米(前年同期)	48,563	51,228	54,291	50,914	46,471	50,883	45,959	43,852	46,618	46,482	41,170	45,057

(2) 米加工品等の販売動向

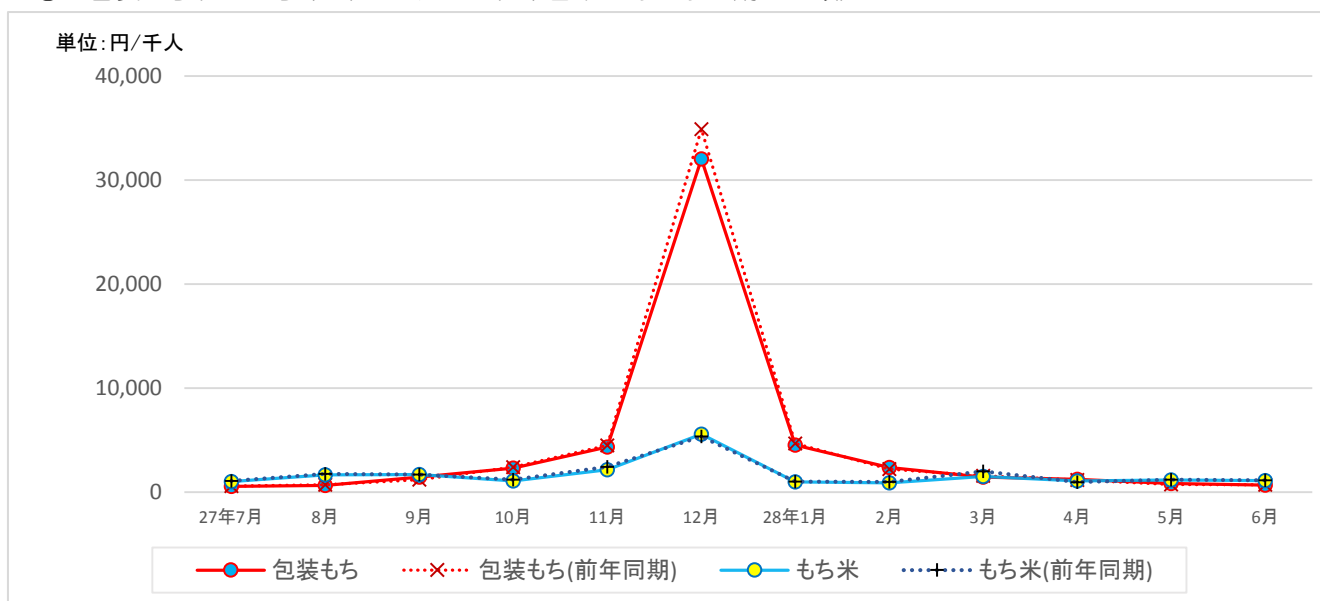
① 冷凍米飯及びパック米飯 (POSデータ、来客千人あたりの購入金額)



単位:円/千人

品目	27年7月	8月	9月	10月	11月	12月	28年1月	2月	3月	4月	5月	6月
冷凍米飯	2,630	2,790	2,800	3,456	3,179	3,029	3,339	3,196	4,003	3,576	3,144	3,376
冷凍米飯(前年同期)	2,705	2,591	2,294	2,240	2,286	2,702	2,903	2,656	2,681	2,598	2,388	2,268
パックご飯	2,193	2,369	2,230	2,161	2,199	2,323	2,196	2,296	2,284	2,509	1,971	2,017
パックご飯(前年同期)	2,666	3,097	3,279	3,005	2,870	3,385	3,459	3,264	3,288	2,998	2,137	1,956

② 包装もち及びもち米 (POSデータ、来客千人あたりの購入金額)

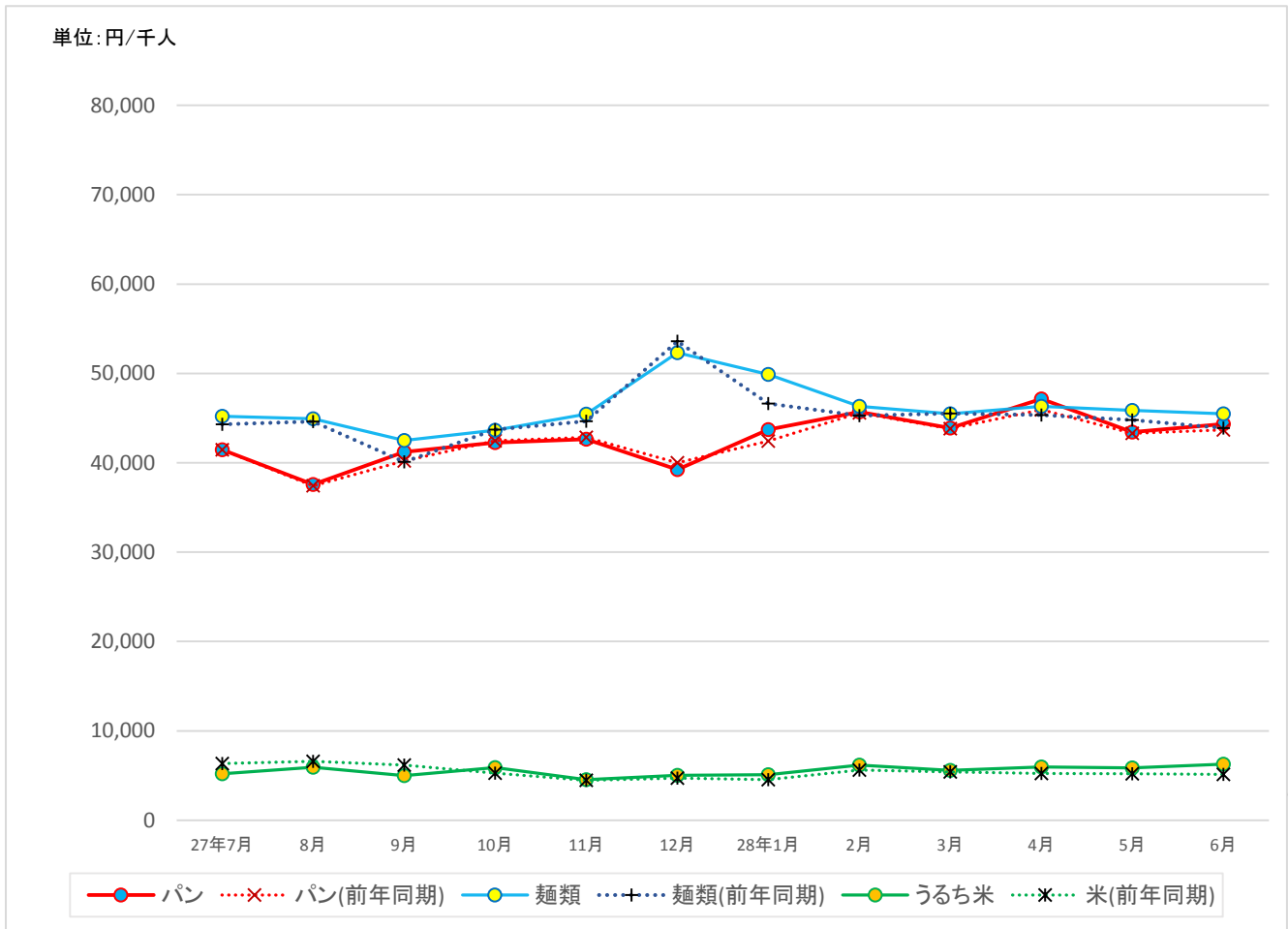


単位:円/千人

品目	27年7月	8月	9月	10月	11月	12月	28年1月	2月	3月	4月	5月	6月
包装もち	566	642	1,445	2,318	4,347	32,027	4,506	2,378	1,446	1,231	826	681
包装もち(前年同期)	582	700	1,184	2,383	4,477	34,900	4,672	2,228	1,553	1,163	748	697
もち米	1,021	1,651	1,683	1,072	2,150	5,562	991	880	1,504	1,084	1,154	1,111
もち米(前年同期)	1,089	1,751	1,676	1,199	2,427	5,345	1,022	994	1,990	967	1,200	1,126

2. 東北ブロック（6県）

(1) 米代替品及びうるち精米の販売動向（POSデータ、来客千人あたりの購入金額）

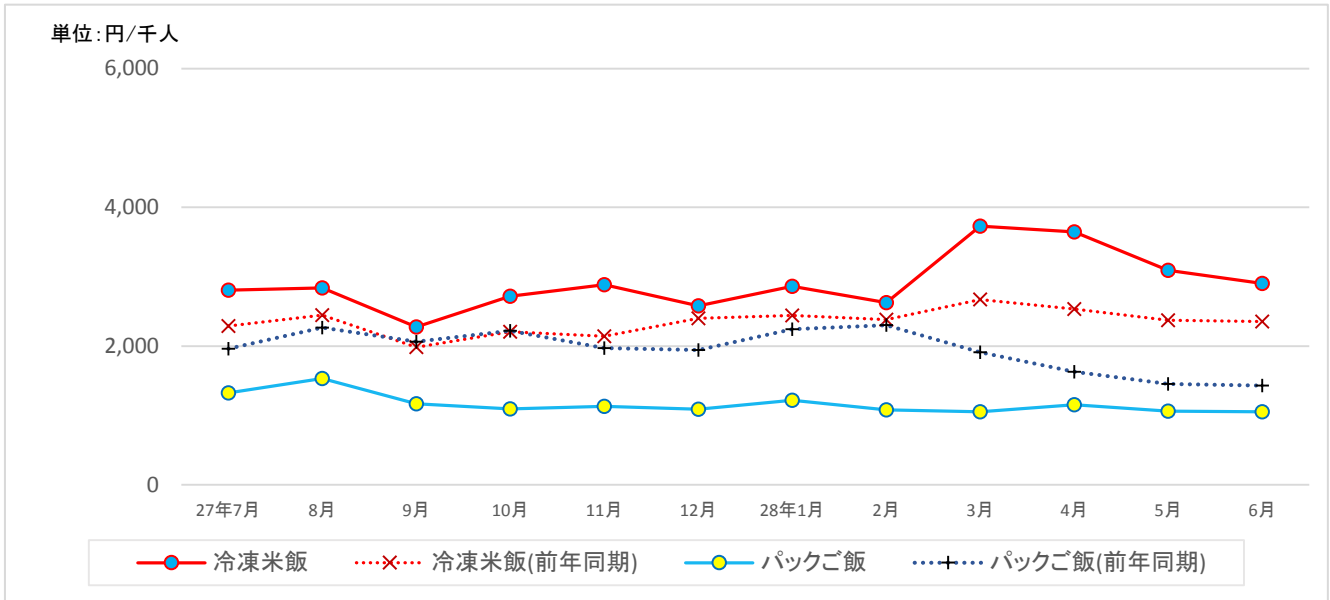


単位：円/千人

品目	27年7月	8月	9月	10月	11月	12月	28年1月	2月	3月	4月	5月	6月
パン	41,458	37,573	41,229	42,262	42,633	39,231	43,710	45,691	43,878	47,147	43,446	44,333
パン(前年同期)	41,459	37,421	40,214	42,460	42,837	40,003	42,445	45,571	43,835	45,943	43,282	43,674
麺類	45,198	44,916	42,486	43,628	45,450	52,309	49,882	46,333	45,489	46,326	45,875	45,496
麺類(前年同期)	44,304	44,630	40,099	43,722	44,665	53,591	46,638	45,269	45,506	45,357	44,794	43,882
うるち米	5,212	5,941	4,982	5,908	4,546	5,018	5,086	6,167	5,578	5,962	5,852	6,283
米(前年同期)	6,356	6,592	6,154	5,258	4,465	4,713	4,537	5,627	5,394	5,219	5,193	5,140

(2) 米加工品等の販売動向

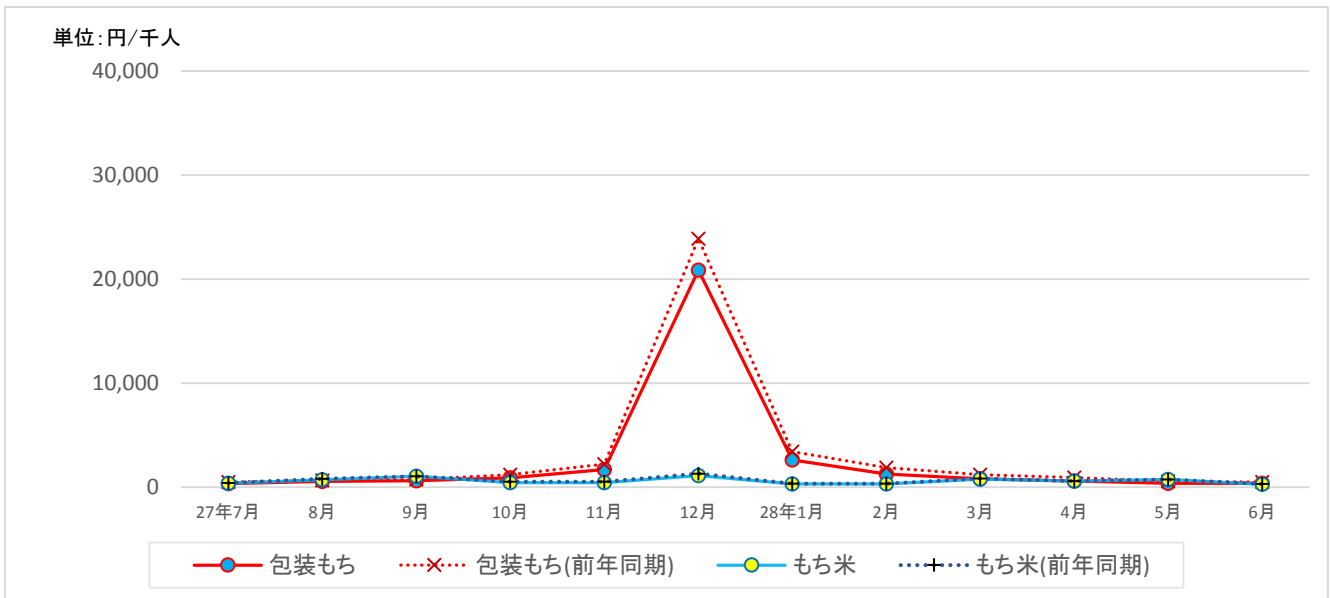
① 冷凍米飯及びパック米飯 (POSデータ、来客千人あたりの購入金額)



単位:円/千人

品目	27年7月	8月	9月	10月	11月	12月	28年1月	2月	3月	4月	5月	6月
冷凍米飯	2,805	2,836	2,274	2,720	2,884	2,579	2,860	2,624	3,729	3,644	3,090	2,902
冷凍米飯(前年同期)	2,291	2,446	1,983	2,205	2,143	2,400	2,443	2,380	2,670	2,534	2,371	2,355
パックご飯	1,327	1,533	1,168	1,095	1,129	1,087	1,217	1,079	1,051	1,155	1,061	1,050
パックご飯(前年同期)	1,962	2,265	2,063	2,219	1,972	1,941	2,241	2,300	1,910	1,627	1,454	1,430

② 包装もち及びもち米 (POSデータ、来客千人あたりの購入金額)

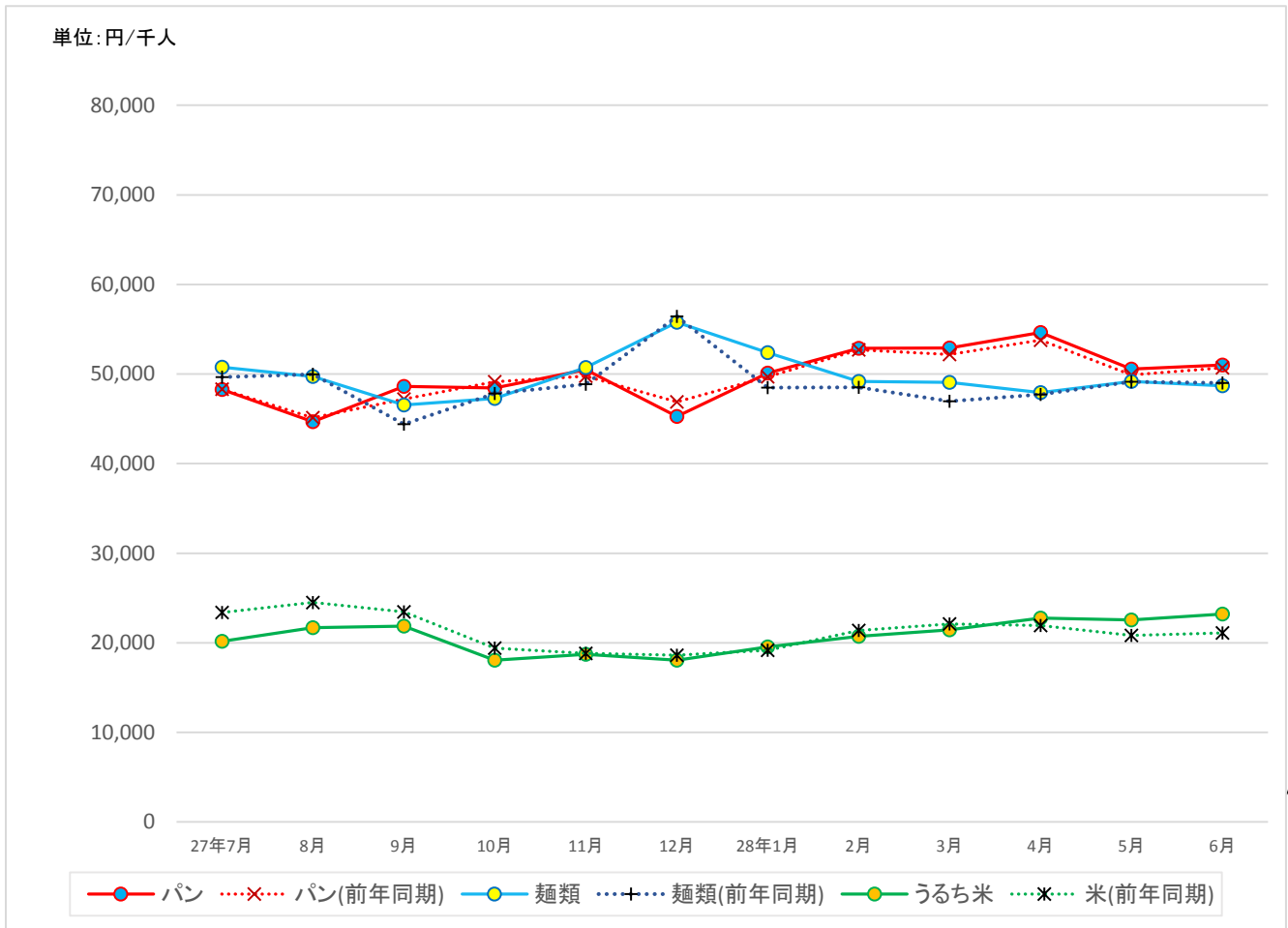


単位:円/千人

品目	27年7月	8月	9月	10月	11月	12月	28年1月	2月	3月	4月	5月	6月
包装もち	334	556	618	905	1,678	20,861	2,610	1,257	795	590	381	368
包装もち(前年同期)	499	652	735	1,201	2,199	23,878	3,419	1,868	1,212	907	562	489
もち米	366	699	1,048	432	422	1,100	295	319	756	583	747	272
もち米(前年同期)	397	786	1,060	530	512	1,299	332	340	836	573	723	303

3. 関東ブロック（東京、神奈川を除く5県）

(1) 米代替品及びうるち精米の販売動向（POSデータ、来客千人あたりの購入金額）

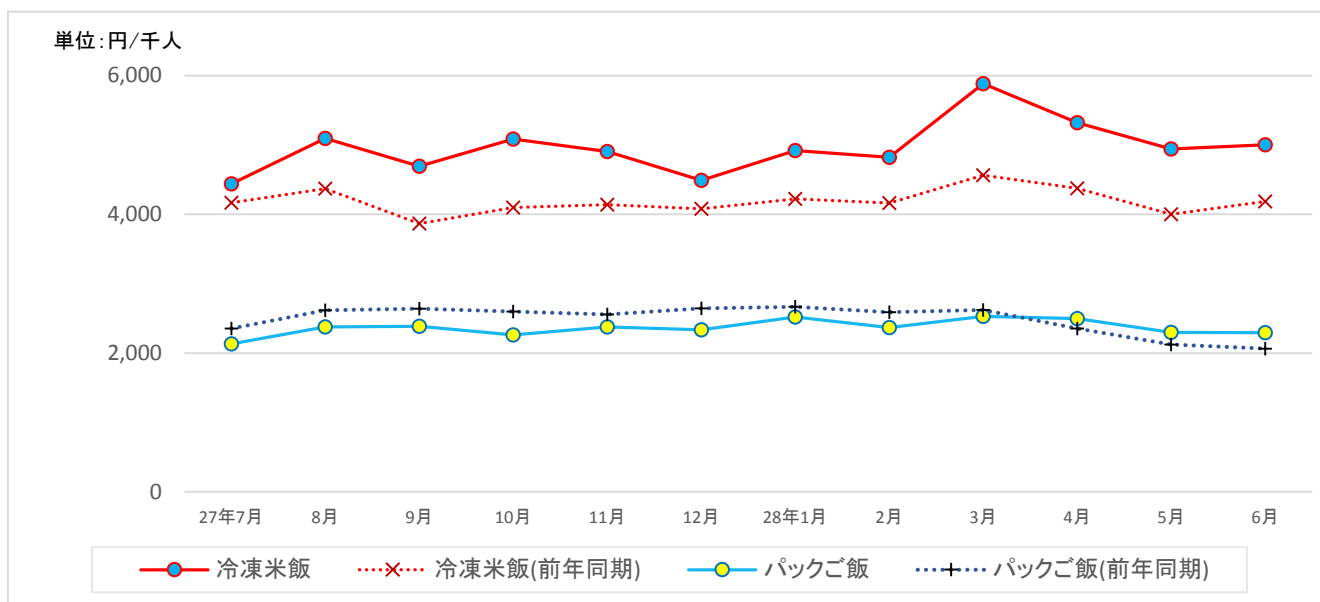


単位：円/千人

品目	27年7月	8月	9月	10月	11月	12月	28年1月	2月	3月	4月	5月	6月
パン	48,269	44,678	48,613	48,451	50,493	45,270	50,101	52,859	52,917	54,636	50,554	50,990
パン(前年同期)	48,299	45,117	47,188	49,134	49,749	46,873	49,674	52,705	52,177	53,786	49,885	50,699
麺類	50,762	49,718	46,527	47,277	50,742	55,779	52,386	49,165	49,059	47,938	49,157	48,681
麺類(前年同期)	49,670	49,954	44,399	47,825	48,868	56,416	48,475	48,502	46,942	47,707	49,128	48,989
うるち米	20,161	21,677	21,842	18,059	18,697	18,045	19,536	20,710	21,458	22,765	22,541	23,217
米(前年同期)	23,386	24,503	23,454	19,397	18,832	18,618	19,147	21,382	22,090	21,916	20,818	21,088

(2) 米加工品等の販売動向

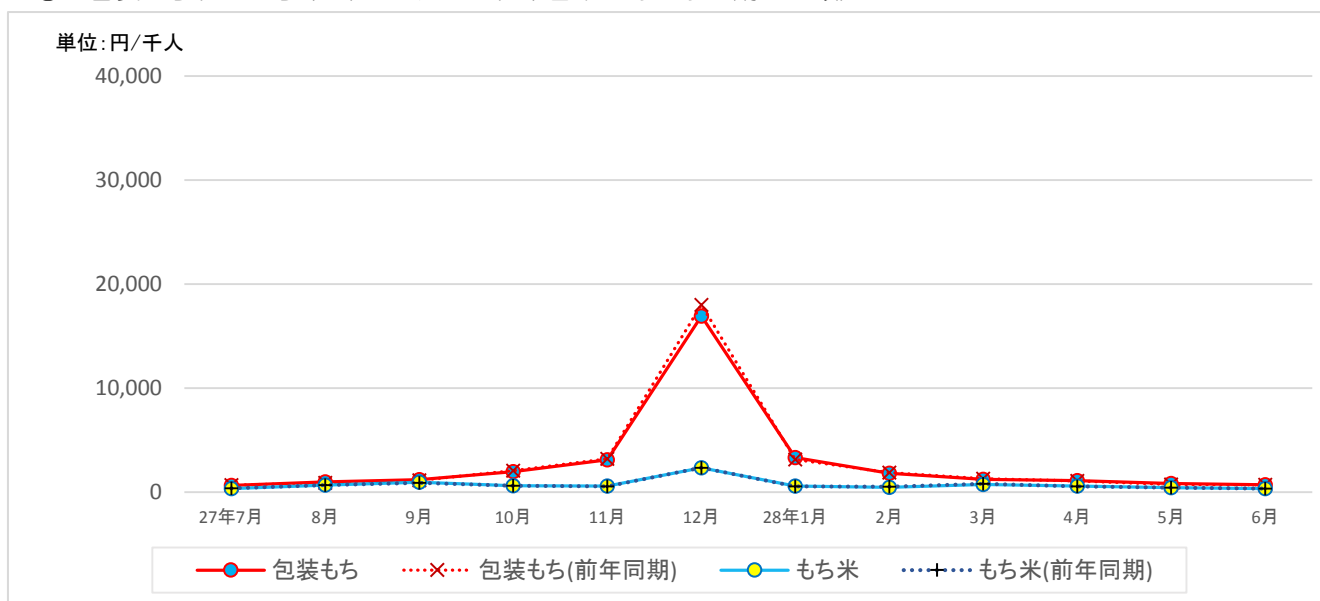
① 冷凍米飯及びパック米飯 (POSデータ、来客千人あたりの購入金額)



単位:円/千人

品目	27年7月	8月	9月	10月	11月	12月	28年1月	2月	3月	4月	5月	6月
冷凍米飯	4,440	5,093	4,693	5,088	4,904	4,489	4,920	4,822	5,884	5,321	4,943	5,002
冷凍米飯(前年同期)	4,169	4,370	3,866	4,097	4,139	4,082	4,224	4,161	4,563	4,376	4,002	4,185
パックご飯	2,130	2,375	2,386	2,263	2,375	2,335	2,519	2,368	2,531	2,499	2,298	2,295
パックご飯(前年同期)	2,352	2,615	2,637	2,596	2,555	2,644	2,666	2,588	2,621	2,353	2,124	2,064

② 包装もち及びもち米 (POSデータ、来客千人あたりの購入金額)

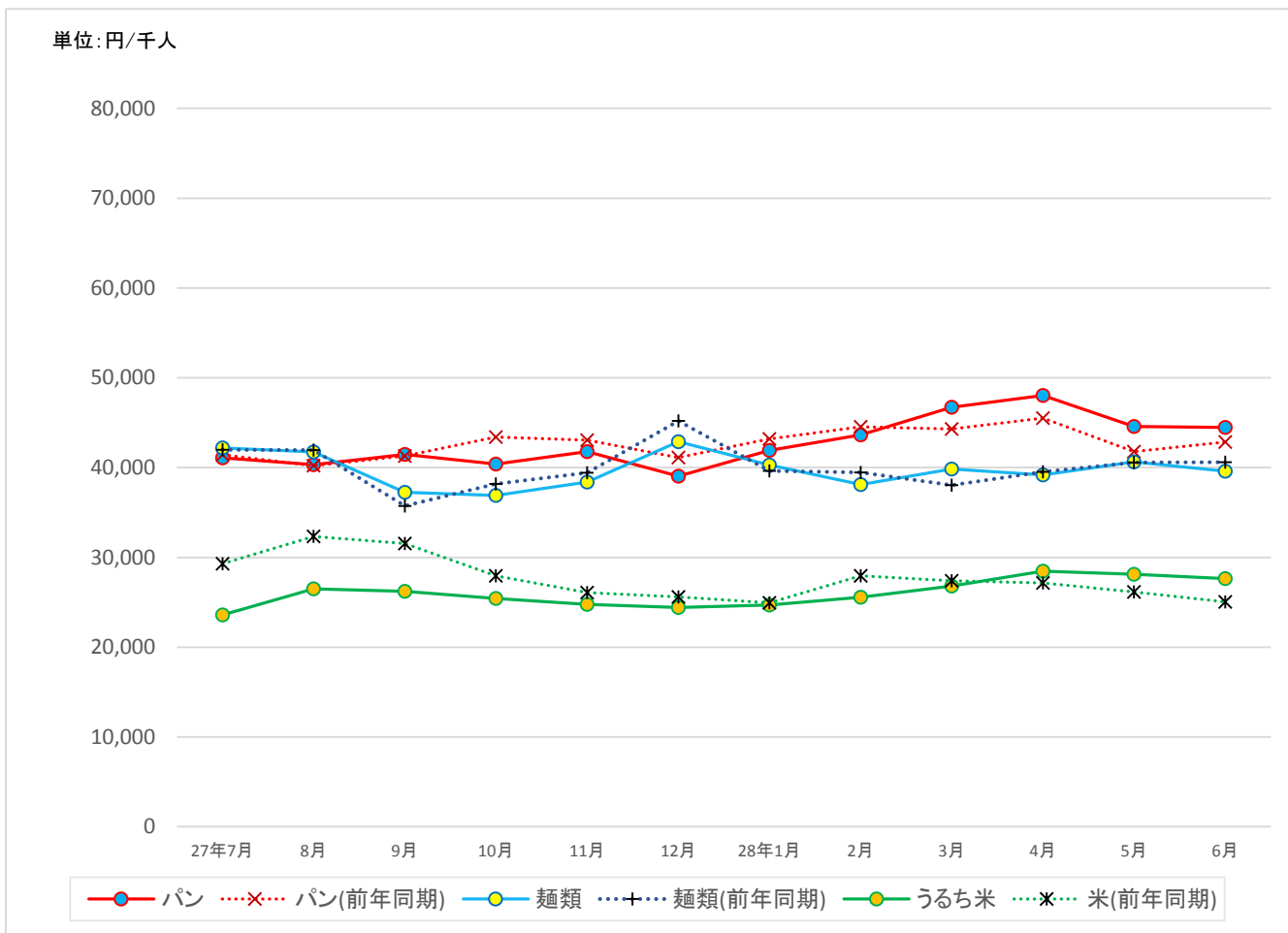


単位:円/千人

品目	27年7月	8月	9月	10月	11月	12月	28年1月	2月	3月	4月	5月	6月
包装もち	634	974	1,203	1,974	3,097	16,924	3,324	1,821	1,237	1,104	815	708
包装もち(前年同期)	664	889	1,144	2,064	3,207	18,001	3,130	1,865	1,299	1,072	733	700
もち米	351	674	953	614	571	2,351	569	465	742	572	424	339
もち米(前年同期)	358	667	892	619	563	2,350	560	522	808	567	427	341

4. 京浜ブロック（東京、神奈川）

（1）米代替品及びうるち精米の販売動向（POSデータ、来客千人あたりの購入金額）

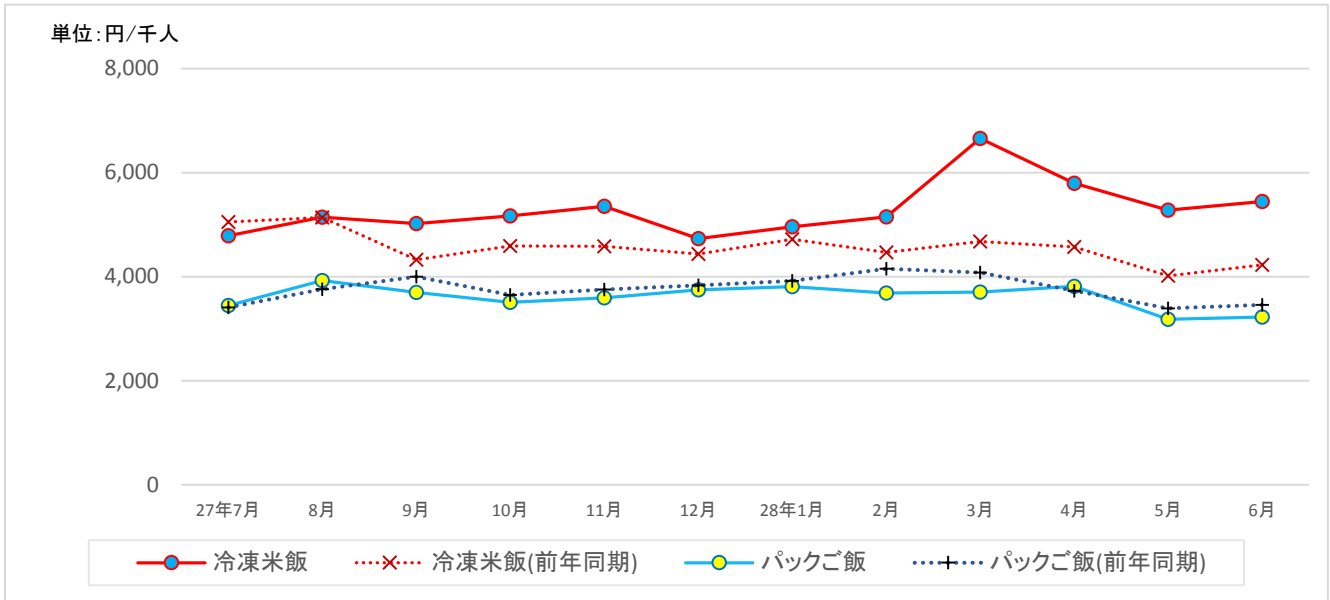


単位：円/千人

品目	27年7月	8月	9月	10月	11月	12月	28年1月	2月	3月	4月	5月	6月
パン	41,078	40,309	41,476	40,398	41,784	39,046	41,894	43,656	46,724	48,034	44,568	44,455
パン(前年同期)	41,428	40,206	41,306	43,410	43,047	41,126	43,198	44,553	44,281	45,508	41,782	42,835
麺類	42,178	41,727	37,248	36,902	38,399	42,887	40,294	38,099	39,825	39,195	40,639	39,607
麺類(前年同期)	41,980	41,953	35,735	38,173	39,418	45,191	39,615	39,453	38,025	39,542	40,573	40,598
うるち米	23,592	26,494	26,213	25,402	24,767	24,422	24,681	25,544	26,809	28,462	28,127	27,617
米(前年同期)	29,278	32,326	31,539	27,941	26,089	25,608	24,936	27,954	27,399	27,150	26,148	25,048

(2) 米加工品等の販売動向

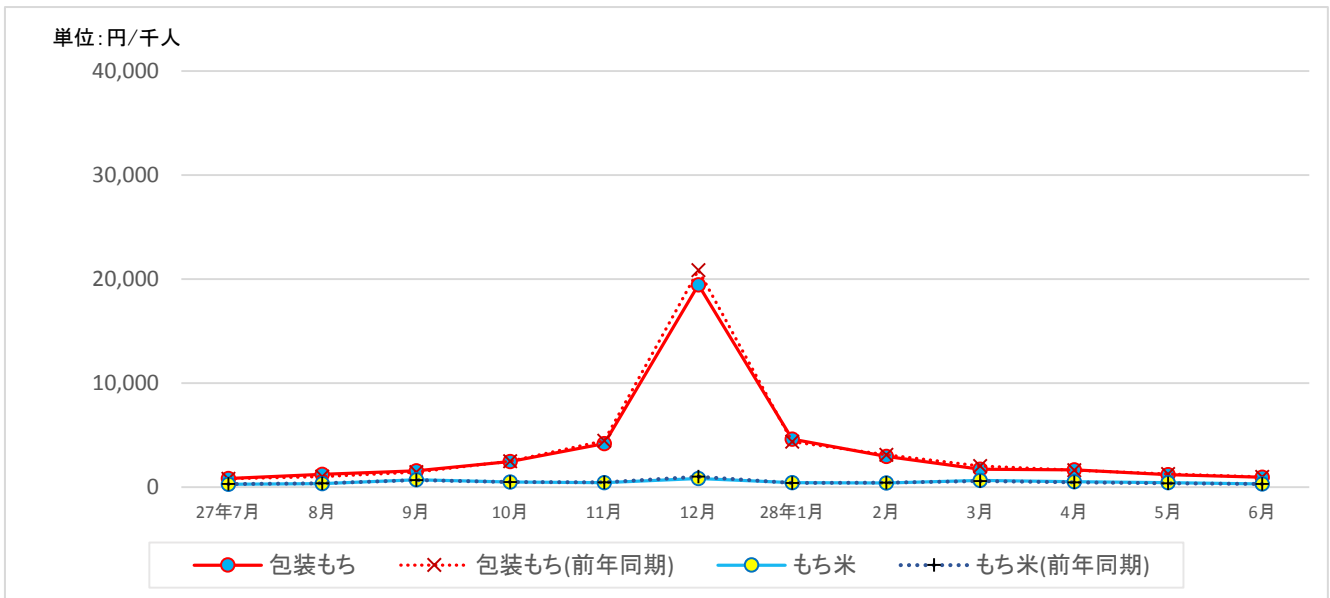
① 冷凍米飯及びパック米飯 (POSデータ、来客千人あたりの購入金額)



単位:円/千人

品目	27年7月	8月	9月	10月	11月	12月	28年1月	2月	3月	4月	5月	6月
冷凍米飯	4,788	5,146	5,022	5,167	5,352	4,734	4,961	5,149	6,656	5,796	5,277	5,447
冷凍米飯(前年同期)	5,054	5,139	4,324	4,592	4,581	4,434	4,717	4,467	4,674	4,572	4,016	4,225
パックご飯	3,443	3,925	3,699	3,507	3,593	3,744	3,811	3,684	3,702	3,814	3,178	3,221
パックご飯(前年同期)	3,412	3,759	4,000	3,648	3,750	3,831	3,918	4,152	4,078	3,731	3,392	3,456

② 包装もち及びもち米 (POSデータ、来客千人あたりの購入金額)

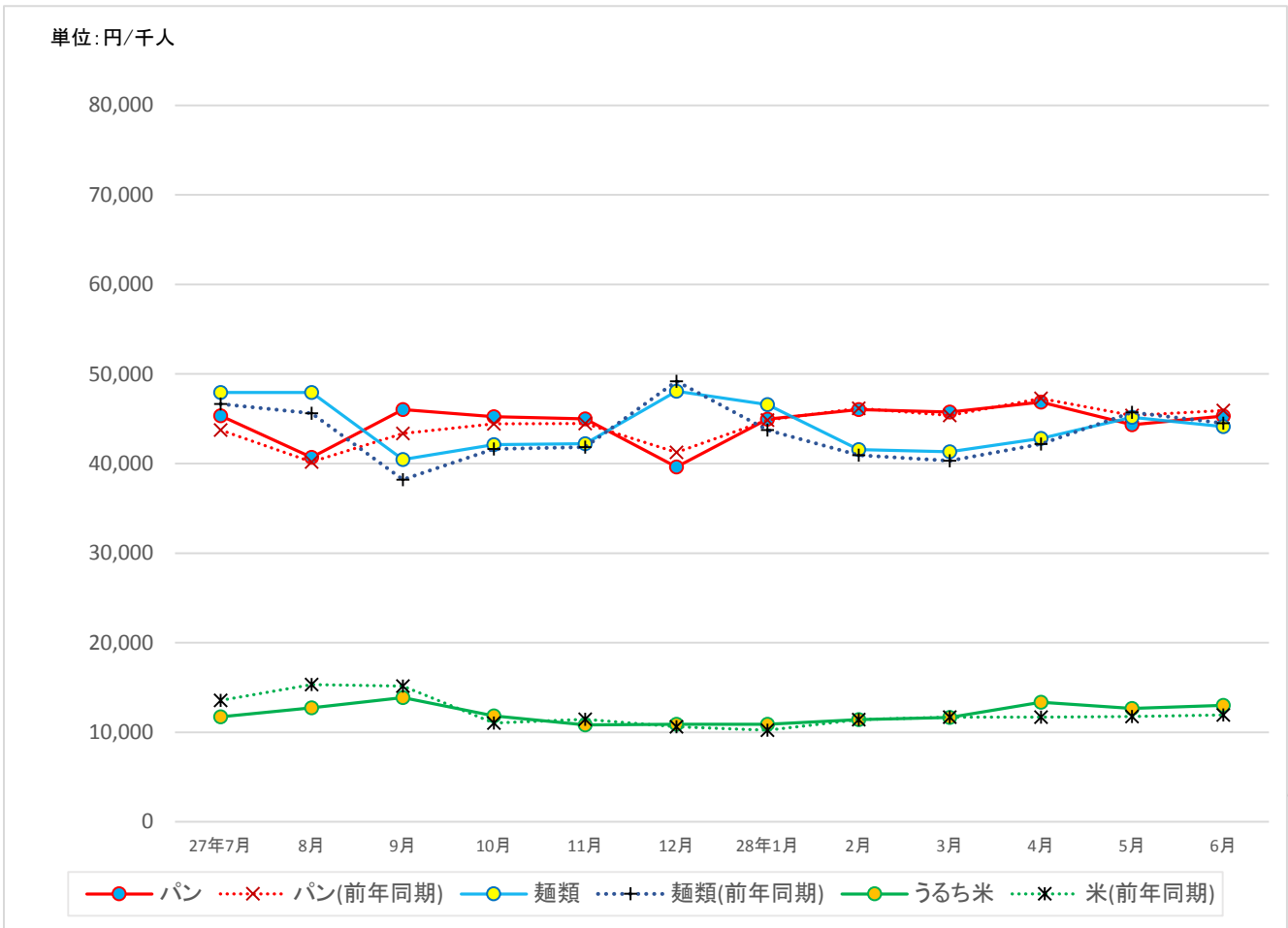


単位:円/千人

品目	27年7月	8月	9月	10月	11月	12月	28年1月	2月	3月	4月	5月	6月
包装もち	845	1,236	1,556	2,448	4,176	19,432	4,622	2,947	1,717	1,652	1,204	968
包装もち(前年同期)	810	1,029	1,450	2,495	4,475	20,864	4,361	3,105	2,033	1,616	1,257	970
もち米	290	325	714	503	435	816	445	401	631	512	415	294
もち米(前年同期)	293	359	681	485	462	999	402	418	571	469	371	299

5. 北陸・甲信越ブロック（6県）

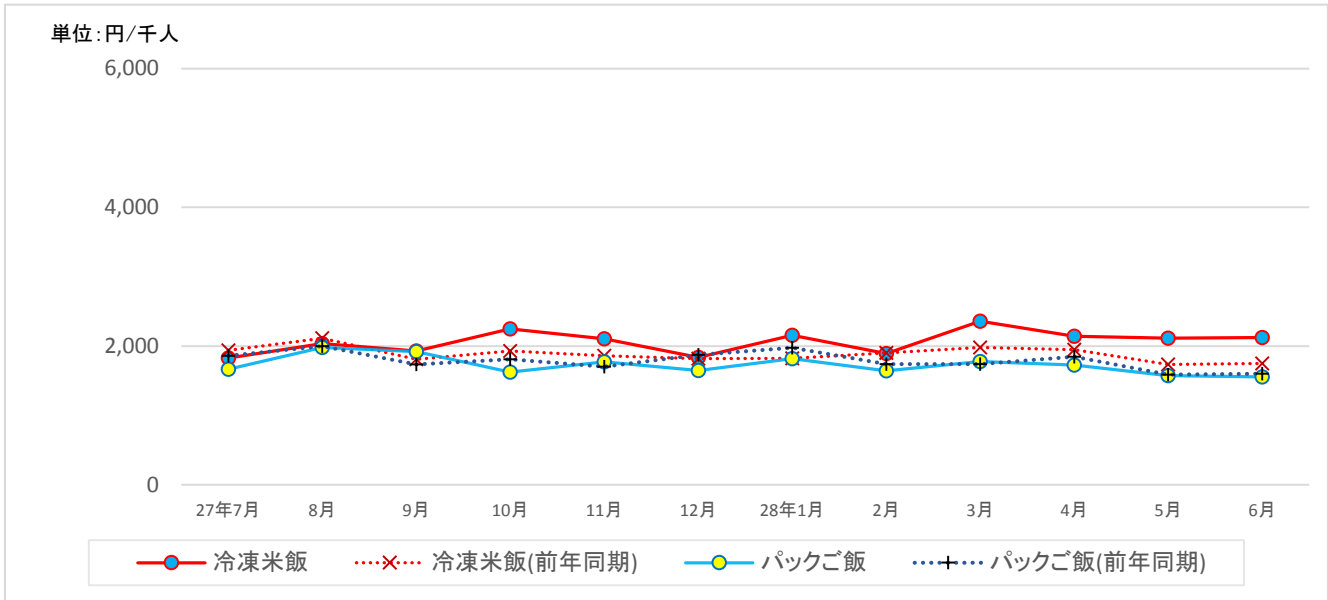
（1）米代替品及びうるち精米の販売動向（POSデータ、来客千人あたりの購入金額）



品目	27年7月	8月	9月	10月	11月	12月	28年1月	2月	3月	4月	5月	6月
パン	45,334	40,691	46,044	45,236	44,979	39,627	44,971	46,027	45,750	46,867	44,346	45,302
パン(前年同期)	43,753	40,186	43,372	44,444	44,469	41,238	44,854	46,179	45,358	47,264	45,368	45,923
麺類	47,950	47,923	40,463	42,104	42,219	48,063	46,567	41,559	41,322	42,814	45,156	44,109
麺類(前年同期)	46,645	45,619	38,213	41,612	41,822	49,198	43,748	40,920	40,310	42,199	45,701	44,517
うるち米	11,712	12,737	13,865	11,823	10,826	10,886	10,894	11,410	11,652	13,372	12,653	13,003
米(前年同期)	13,579	15,325	15,154	11,042	11,465	10,633	10,232	11,401	11,682	11,702	11,776	11,919

(2) 米加工品等の販売動向

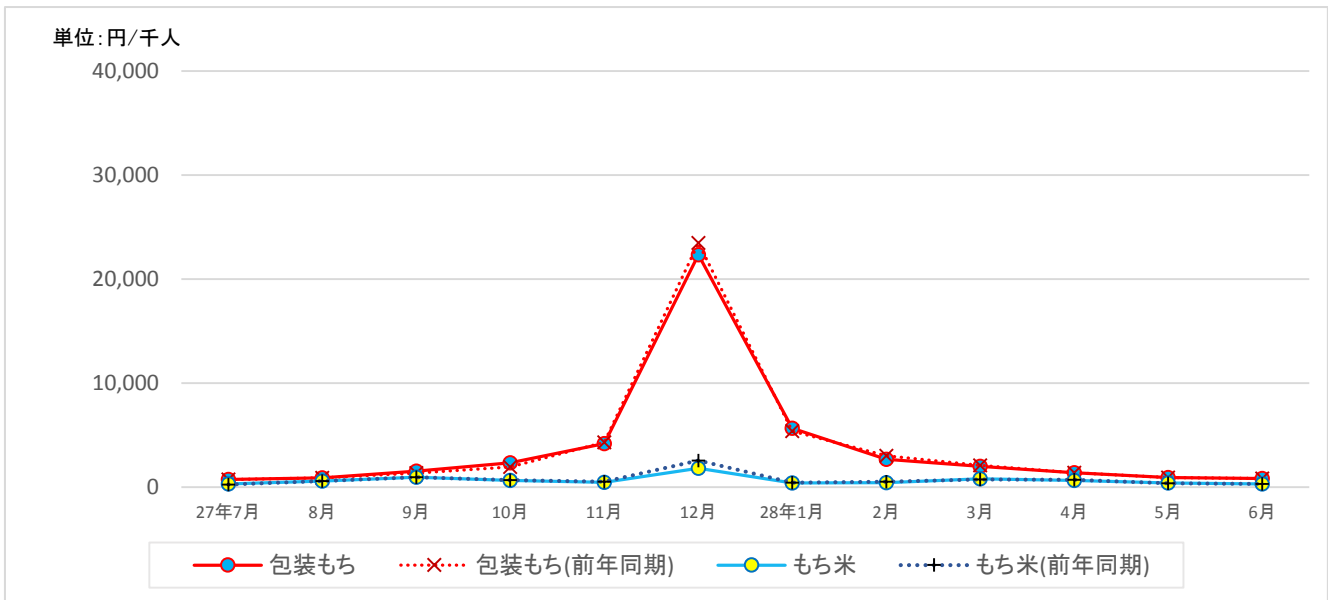
① 冷凍米飯及びパック米飯 (POSデータ、来客千人あたりの購入金額)



単位:円/千人

品目	27年7月	8月	9月	10月	11月	12月	28年1月	2月	3月	4月	5月	6月
冷凍米飯	1,826	2,037	1,928	2,248	2,104	1,839	2,156	1,890	2,358	2,139	2,115	2,121
冷凍米飯(前年同期)	1,938	2,112	1,807	1,928	1,859	1,819	1,822	1,901	1,979	1,945	1,734	1,749
パックご飯	1,668	1,982	1,918	1,626	1,773	1,648	1,817	1,644	1,775	1,726	1,571	1,554
パックご飯(前年同期)	1,860	1,999	1,737	1,808	1,702	1,874	1,975	1,740	1,739	1,847	1,588	1,600

② 包装もち及びもち米 (POSデータ、来客千人あたりの購入金額)

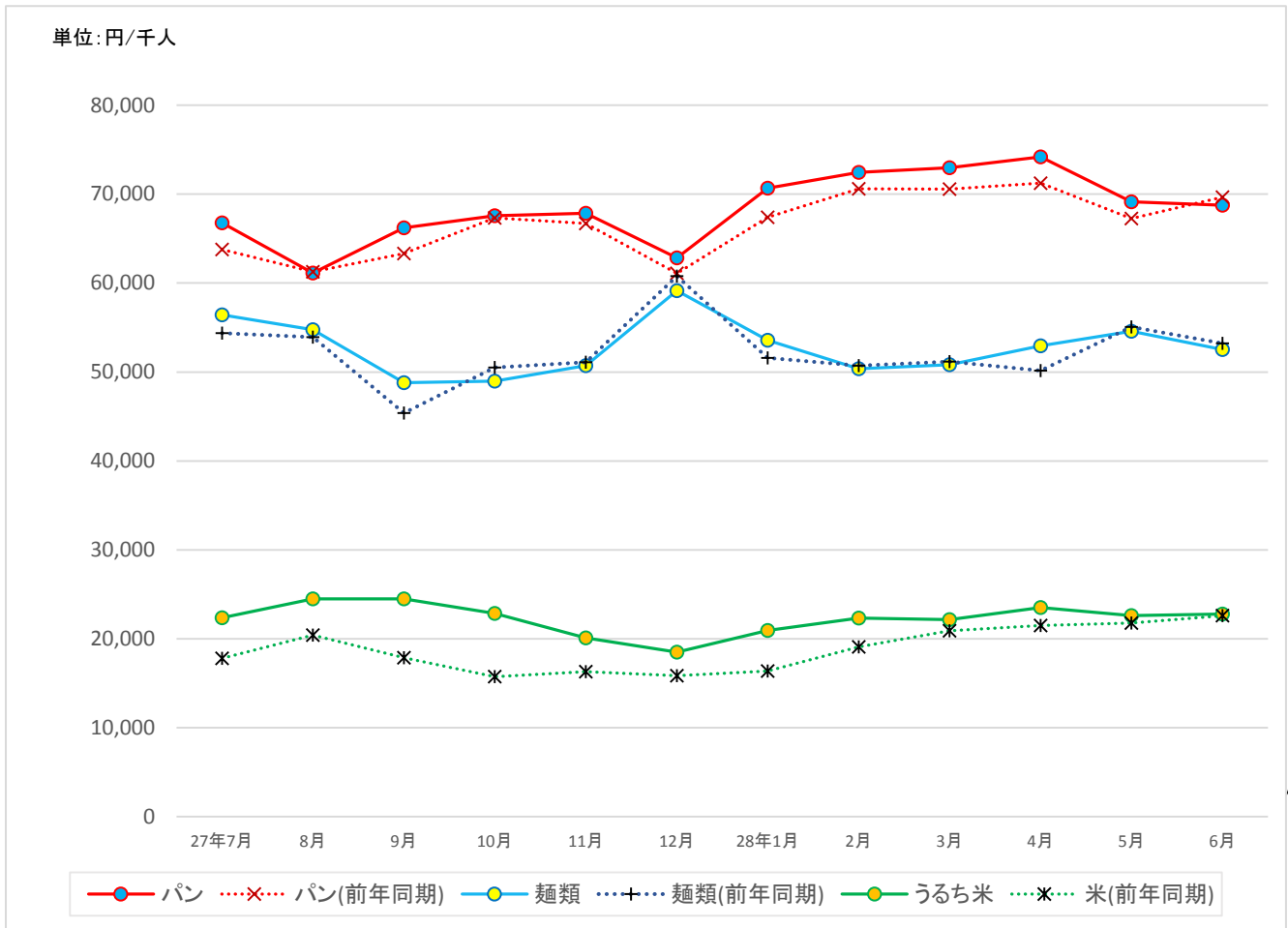


単位:円/千人

品目	27年7月	8月	9月	10月	11月	12月	28年1月	2月	3月	4月	5月	6月
包装もち	749	877	1,530	2,335	4,176	22,342	5,661	2,661	1,998	1,398	921	839
包装もち(前年同期)	727	886	1,341	1,946	4,313	23,474	5,385	3,013	2,096	1,386	923	816
もち米	306	579	940	650	468	1,815	413	416	806	641	393	304
もち米(前年同期)	249	581	939	663	510	2,560	424	529	738	721	372	299

6. 東海ブロック（4県）

（1）米代替品及びうるち精米の販売動向（POSデータ、来客千人あたりの購入金額）

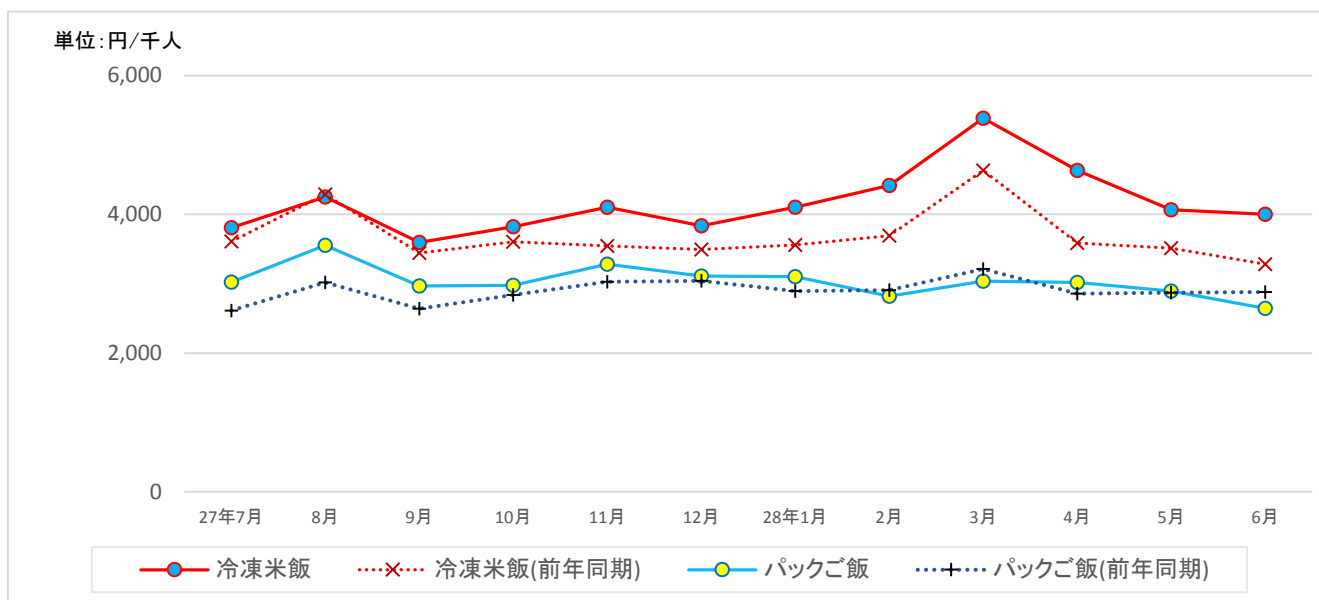


単位：円/千人

品目	27年7月	8月	9月	10月	11月	12月	28年1月	2月	3月	4月	5月	6月
パン	66,765	61,140	66,225	67,577	67,836	62,837	70,661	72,456	72,964	74,188	69,148	68,743
パン(前年同期)	63,779	61,259	63,342	67,343	66,690	61,089	67,388	70,596	70,570	71,244	67,245	69,658
麺類	56,417	54,773	48,798	48,963	50,717	59,143	53,563	50,372	50,820	52,935	54,592	52,544
麺類(前年同期)	54,384	53,908	45,389	50,503	51,108	60,775	51,584	50,712	51,158	50,161	55,054	53,234
うるち米	22,378	24,497	24,496	22,835	20,113	18,480	20,949	22,334	22,139	23,512	22,621	22,796
米(前年同期)	17,806	20,415	17,886	15,733	16,297	15,846	16,370	19,075	20,896	21,477	21,787	22,591

(2) 米加工品等の販売動向

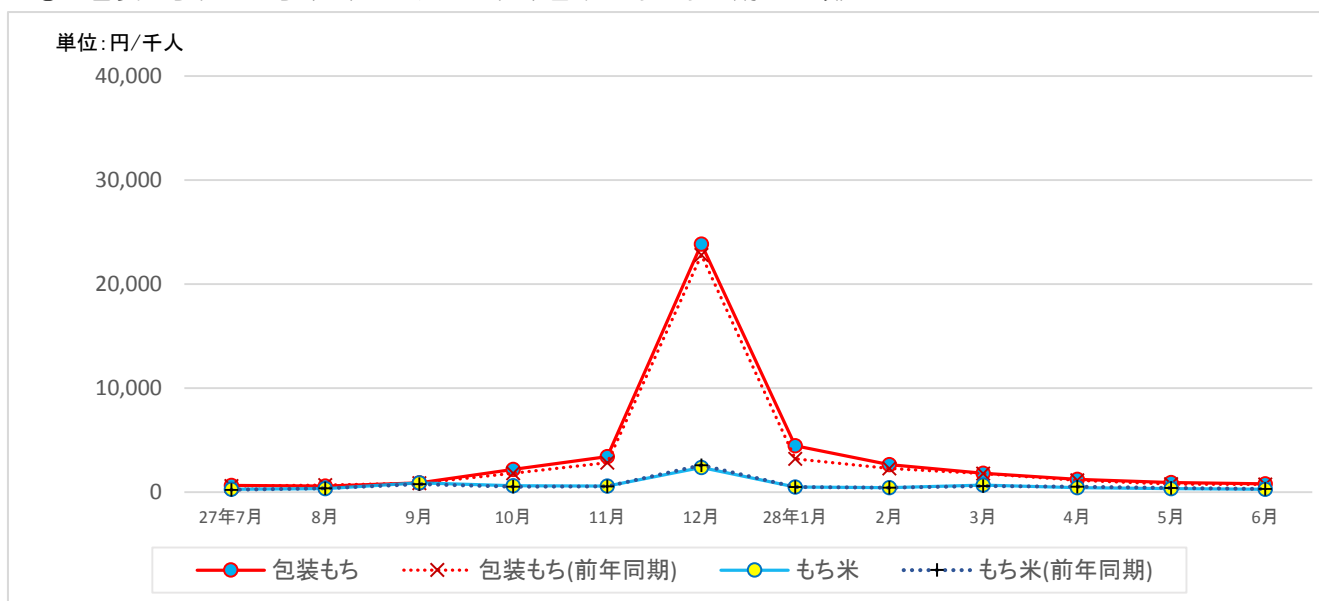
① 冷凍米飯及びパック米飯 (POSデータ、来客千人あたりの購入金額)



単位:円/千人

品目	27年7月	8月	9月	10月	11月	12月	28年1月	2月	3月	4月	5月	6月
冷凍米飯	3,805	4,250	3,596	3,820	4,105	3,836	4,105	4,416	5,387	4,631	4,064	4,000
冷凍米飯(前年同期)	3,609	4,289	3,444	3,606	3,542	3,494	3,558	3,690	4,634	3,586	3,513	3,281
パックご飯	3,020	3,555	2,965	2,975	3,282	3,109	3,099	2,820	3,034	3,017	2,894	2,642
パックご飯(前年同期)	2,613	3,017	2,638	2,839	3,026	3,040	2,892	2,907	3,211	2,856	2,871	2,878

② 包装もち及びもち米 (POSデータ、来客千人あたりの購入金額)

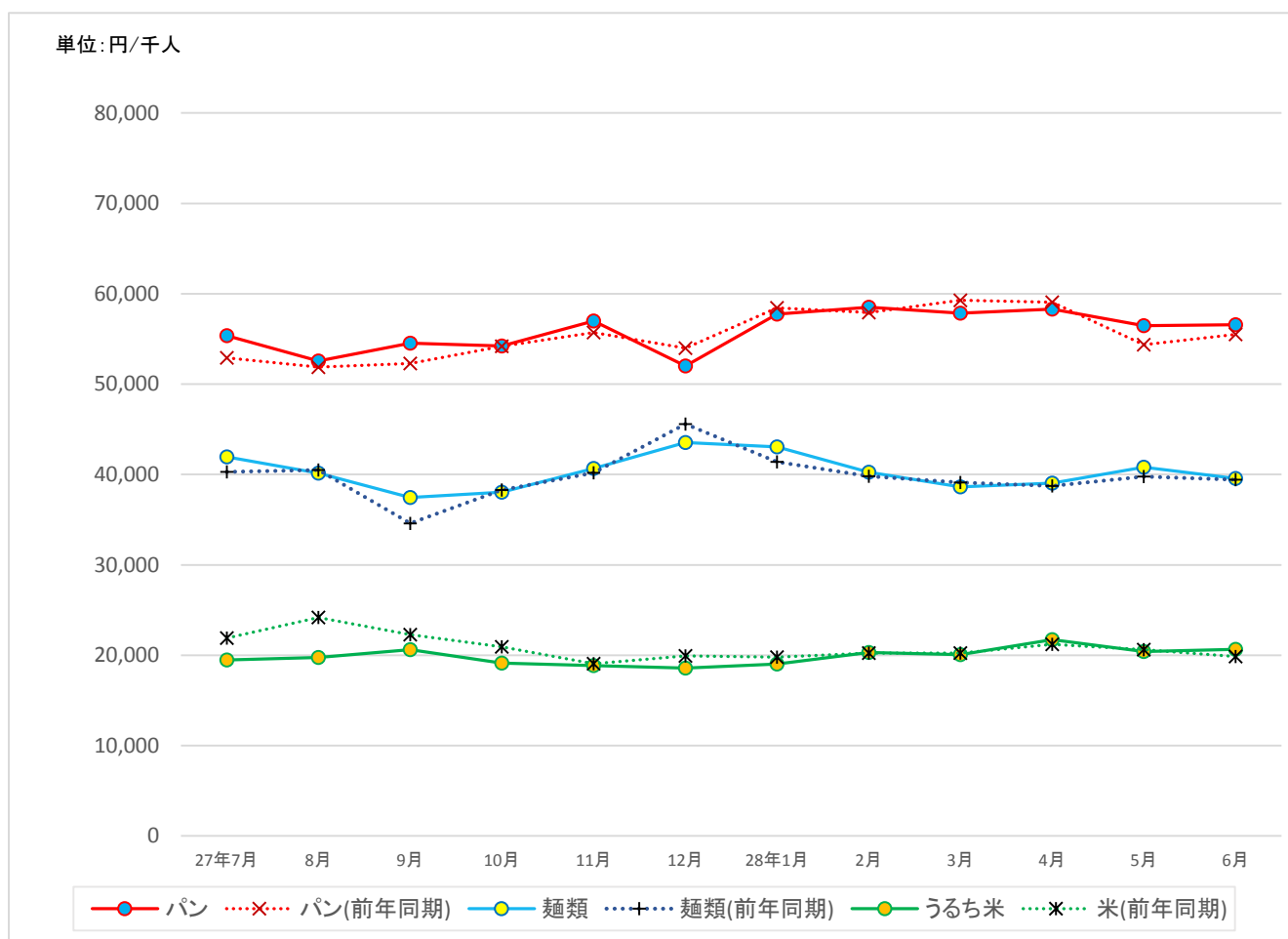


単位:円/千人

品目	27年7月	8月	9月	10月	11月	12月	28年1月	2月	3月	4月	5月	6月
包装もち	637	571	891	2,185	3,418	23,849	4,461	2,639	1,802	1,225	937	805
包装もち(前年同期)	579	664	868	1,819	2,830	22,795	3,197	2,264	1,792	1,146	767	736
もち米	284	334	897	601	569	2,377	483	445	675	443	342	263
もち米(前年同期)	228	355	773	507	551	2,590	485	433	570	513	389	319

7. 近畿ブロック（2府4県）

(1) 米代替品及びうるち精米の販売動向（POSデータ、来客千人あたりの購入金額）

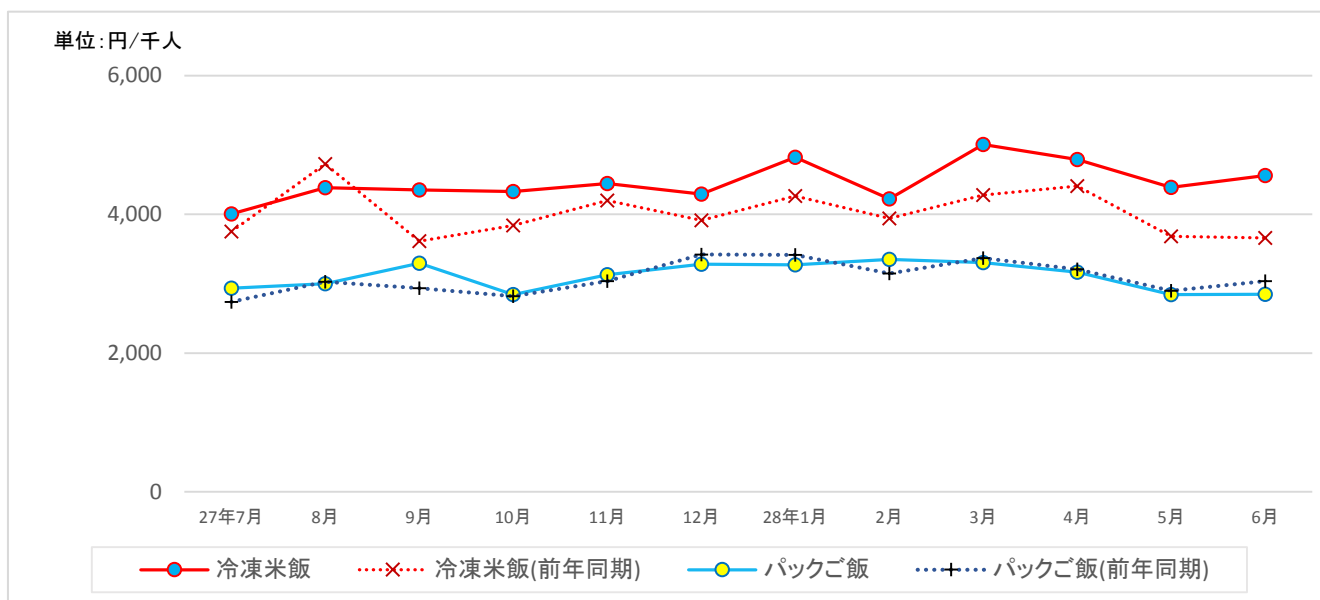


単位：円/千人

品目	27年7月	8月	9月	10月	11月	12月	28年1月	2月	3月	4月	5月	6月
パン	55,361	52,576	54,546	54,212	56,975	52,002	57,748	58,521	57,835	58,309	56,462	56,564
パン(前年同期)	52,894	51,881	52,285	54,178	55,702	53,970	58,436	57,922	59,281	59,049	54,344	55,513
麺類	41,930	40,132	37,441	38,055	40,660	43,535	43,038	40,240	38,614	39,025	40,812	39,571
麺類(前年同期)	40,269	40,491	34,596	38,268	40,165	45,583	41,383	39,785	39,112	38,730	39,758	39,429
うるち米	19,484	19,750	20,619	19,126	18,868	18,566	19,025	20,317	20,066	21,734	20,401	20,641
米(前年同期)	21,899	24,170	22,261	20,913	19,054	19,920	19,784	20,228	20,223	21,199	20,611	19,857

(2) 米加工品等の販売動向

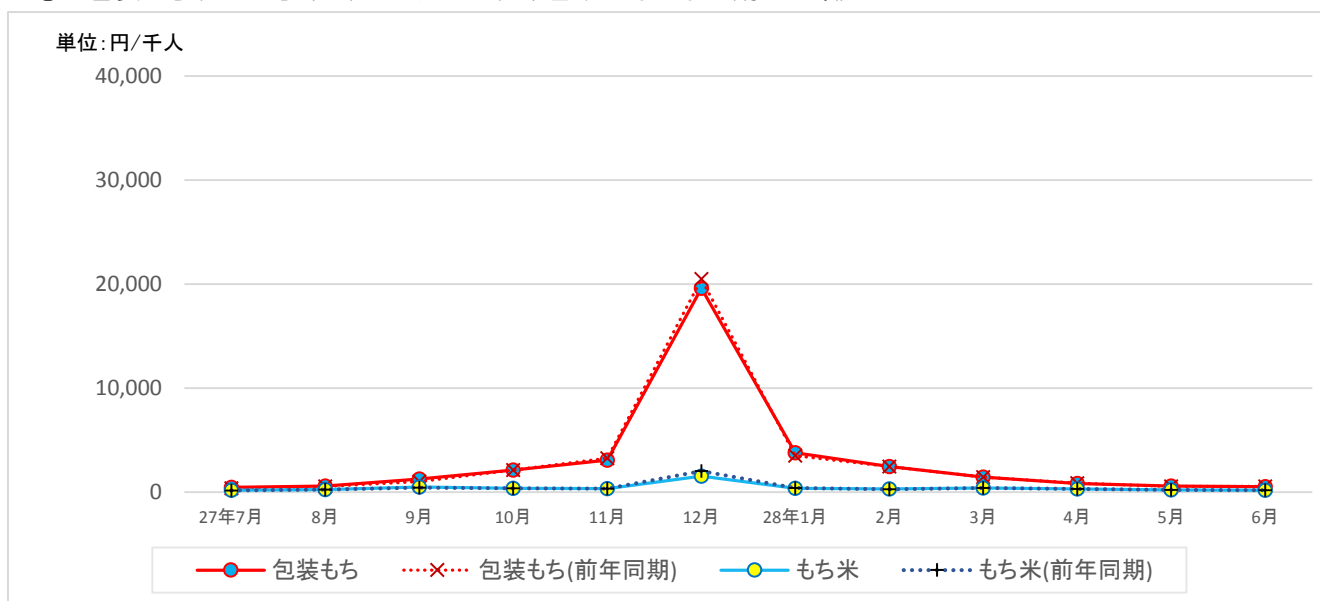
① 冷凍米飯及びパック米飯 (POSデータ、来客千人あたりの購入金額)



単位:円/千人

品目	27年7月	8月	9月	10月	11月	12月	28年1月	2月	3月	4月	5月	6月
冷凍米飯	4,007	4,384	4,351	4,327	4,444	4,292	4,824	4,220	5,008	4,790	4,387	4,557
冷凍米飯(前年同期)	3,749	4,726	3,613	3,840	4,201	3,914	4,262	3,943	4,279	4,407	3,684	3,661
パックご飯	2,934	2,999	3,295	2,844	3,130	3,283	3,274	3,349	3,302	3,168	2,842	2,848
パックご飯(前年同期)	2,738	3,029	2,934	2,818	3,035	3,421	3,416	3,149	3,369	3,209	2,900	3,034

② 包装もち及びもち米 (POSデータ、来客千人あたりの購入金額)

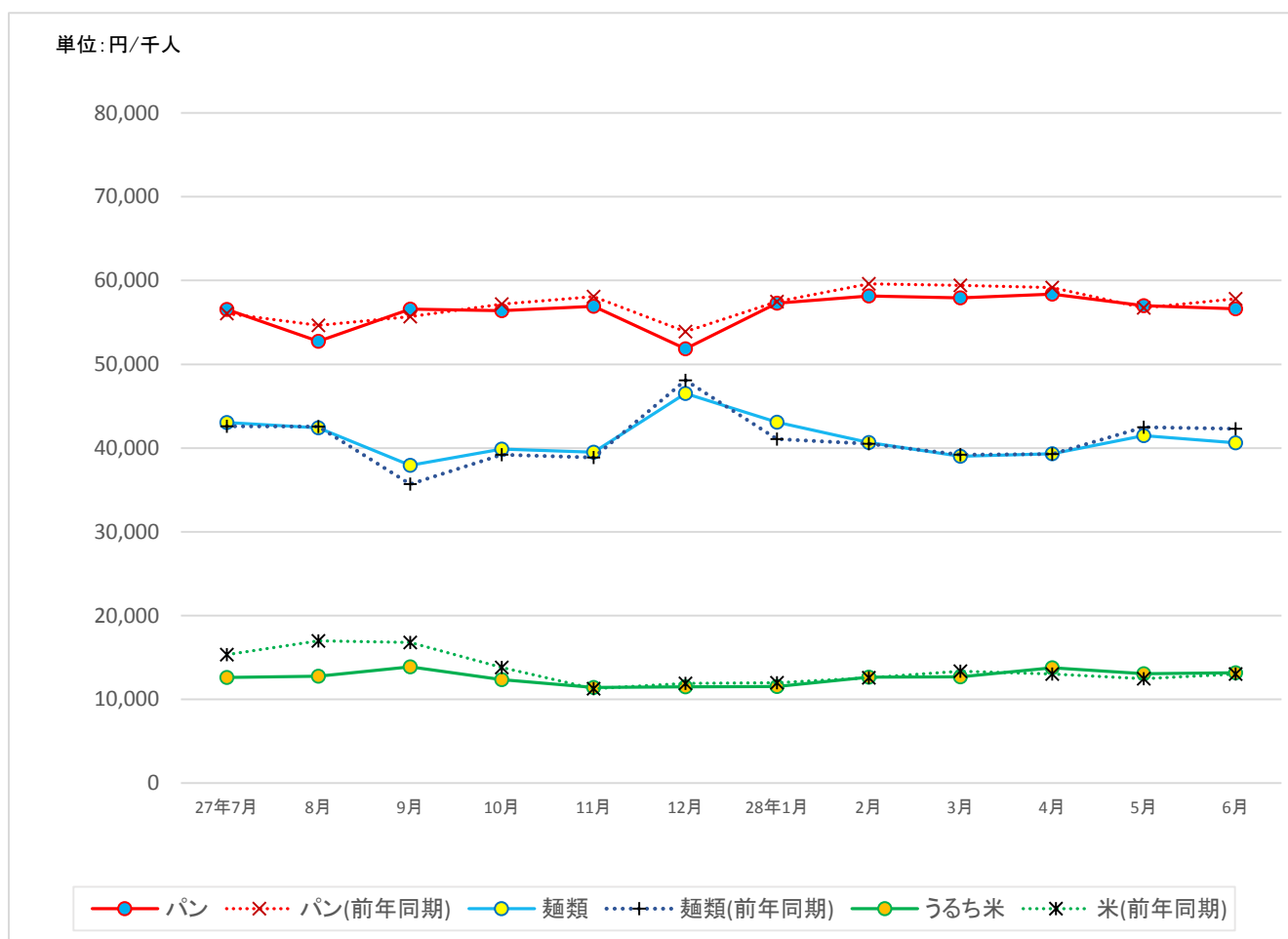


単位:円/千人

品目	27年7月	8月	9月	10月	11月	12月	28年1月	2月	3月	4月	5月	6月
包装もち	461	594	1,253	2,123	3,089	19,594	3,780	2,469	1,443	818	588	532
包装もち(前年同期)	380	540	1,024	2,116	3,272	20,474	3,503	2,455	1,453	854	538	541
もち米	177	242	476	359	339	1,551	373	309	404	316	229	178
もち米(前年同期)	159	246	423	372	337	2,025	406	277	403	302	216	183

8. 中・四国ブロック（9県）

（1）米代替品及びうるち精米の販売動向（POSデータ、来客千人あたりの購入金額）

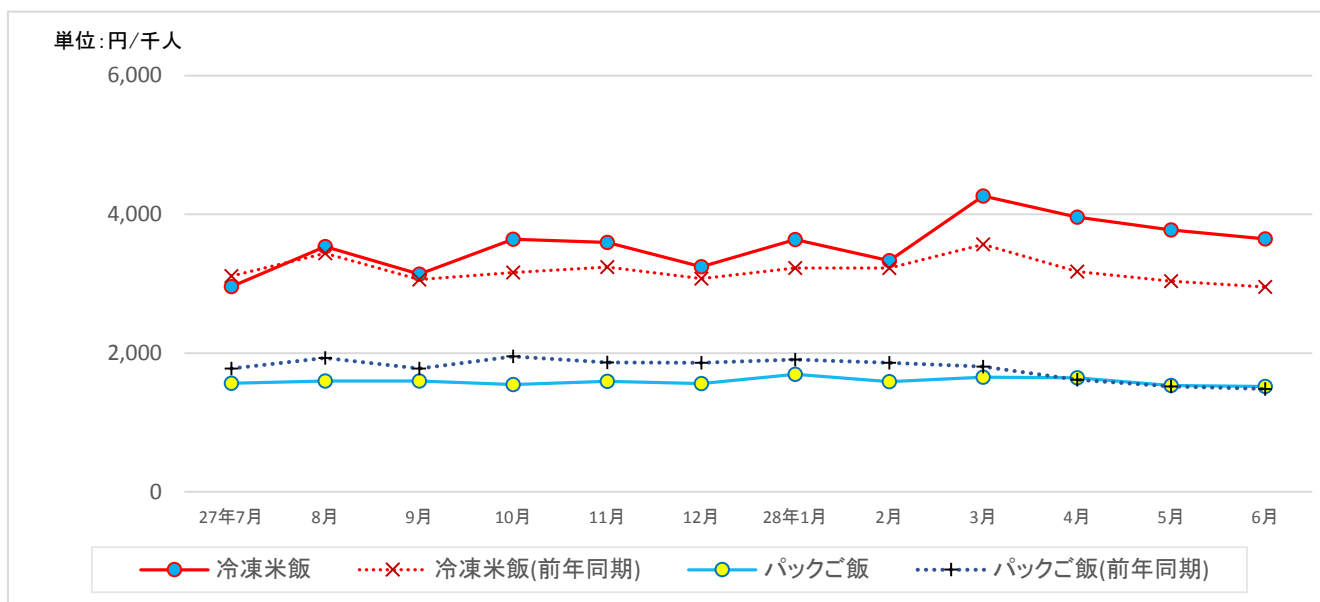


単位：円/千人

品目	27年7月	8月	9月	10月	11月	12月	28年1月	2月	3月	4月	5月	6月
パン	56,550	52,746	56,584	56,413	56,939	51,855	57,291	58,158	57,914	58,381	56,991	56,626
パン(前年同期)	56,049	54,658	55,690	57,192	58,072	53,898	57,492	59,605	59,403	59,147	56,739	57,816
麺類	43,056	42,422	37,955	39,880	39,486	46,528	43,071	40,653	39,031	39,323	41,498	40,630
麺類(前年同期)	42,611	42,552	35,686	39,205	38,865	48,098	41,071	40,514	39,209	39,278	42,505	42,319
うるち米	12,616	12,775	13,877	12,364	11,419	11,478	11,544	12,659	12,672	13,764	13,059	13,177
米(前年同期)	15,338	16,983	16,800	13,808	11,271	11,896	11,980	12,564	13,358	13,014	12,473	13,016

(2) 米加工品等の販売動向

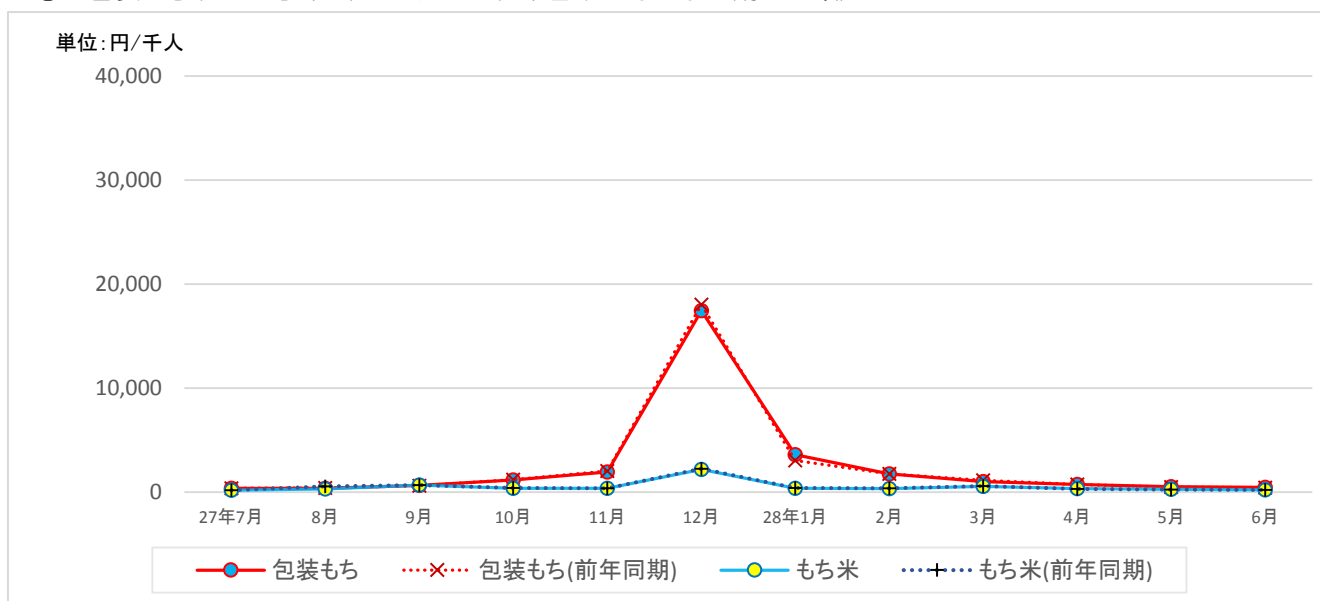
① 冷凍米飯及びパック米飯 (POSデータ、来客千人あたりの購入金額)



単位:円/千人

品目	27年7月	8月	9月	10月	11月	12月	28年1月	2月	3月	4月	5月	6月
冷凍米飯	2,959	3,537	3,138	3,641	3,597	3,242	3,637	3,330	4,266	3,960	3,774	3,643
冷凍米飯(前年同期)	3,110	3,439	3,061	3,159	3,238	3,072	3,226	3,226	3,566	3,177	3,036	2,953
パックご飯	1,565	1,597	1,597	1,544	1,591	1,560	1,693	1,589	1,652	1,643	1,532	1,516
パックご飯(前年同期)	1,775	1,931	1,775	1,950	1,866	1,859	1,908	1,862	1,806	1,616	1,517	1,483

② 包装もち及びもち米 (POSデータ、来客千人あたりの購入金額)

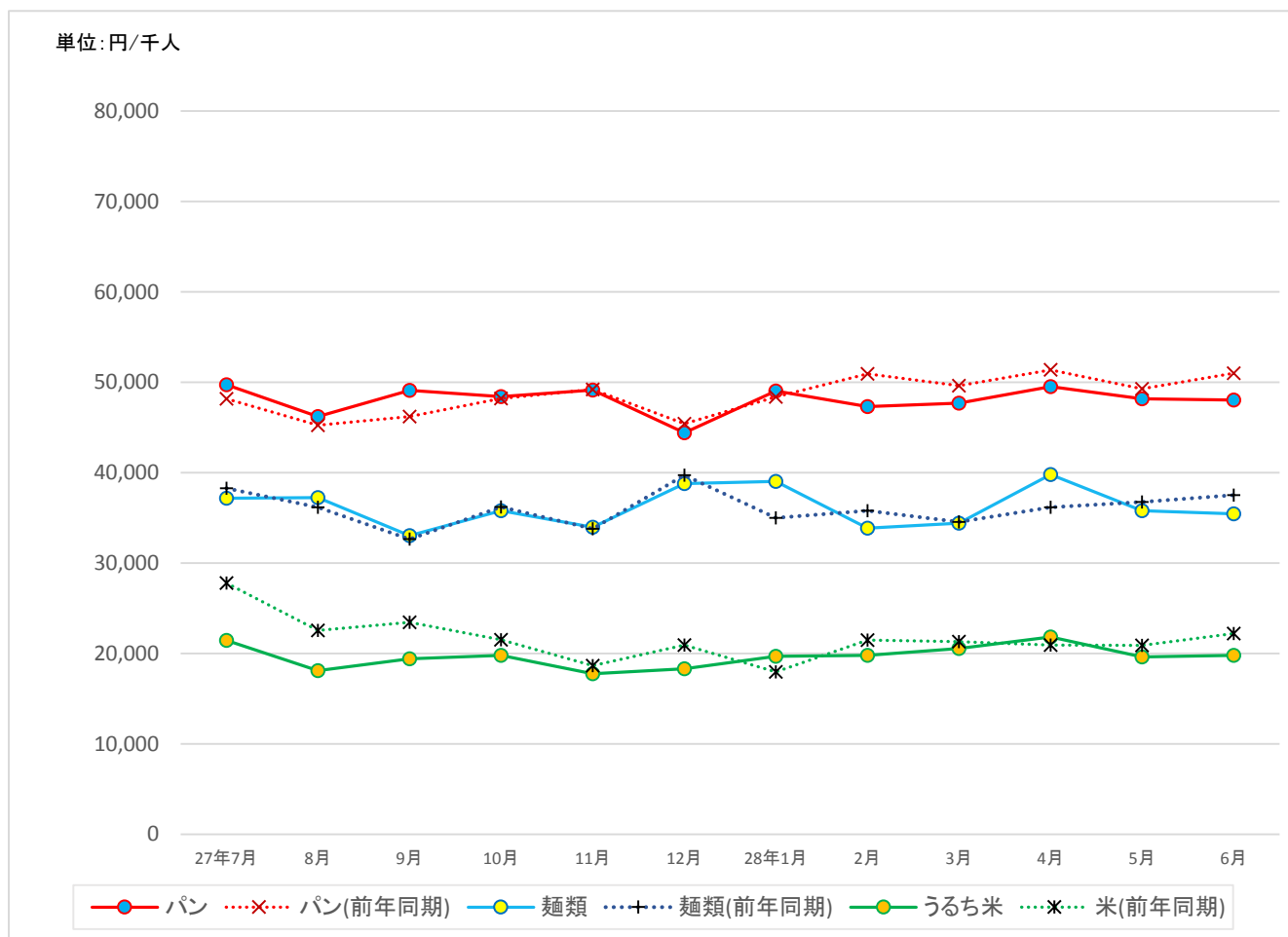


単位:円/千人

品目	27年7月	8月	9月	10月	11月	12月	28年1月	2月	3月	4月	5月	6月
包装もち	375	366	643	1,173	1,935	17,456	3,588	1,759	1,015	729	537	465
包装もち(前年同期)	375	386	609	1,206	2,042	18,038	3,050	1,748	1,132	741	502	429
もち米	187	295	689	369	370	2,182	367	336	568	326	271	201
もち米(前年同期)	186	538	663	405	370	2,252	384	359	581	317	251	217

9. 九州ブロック（7県）

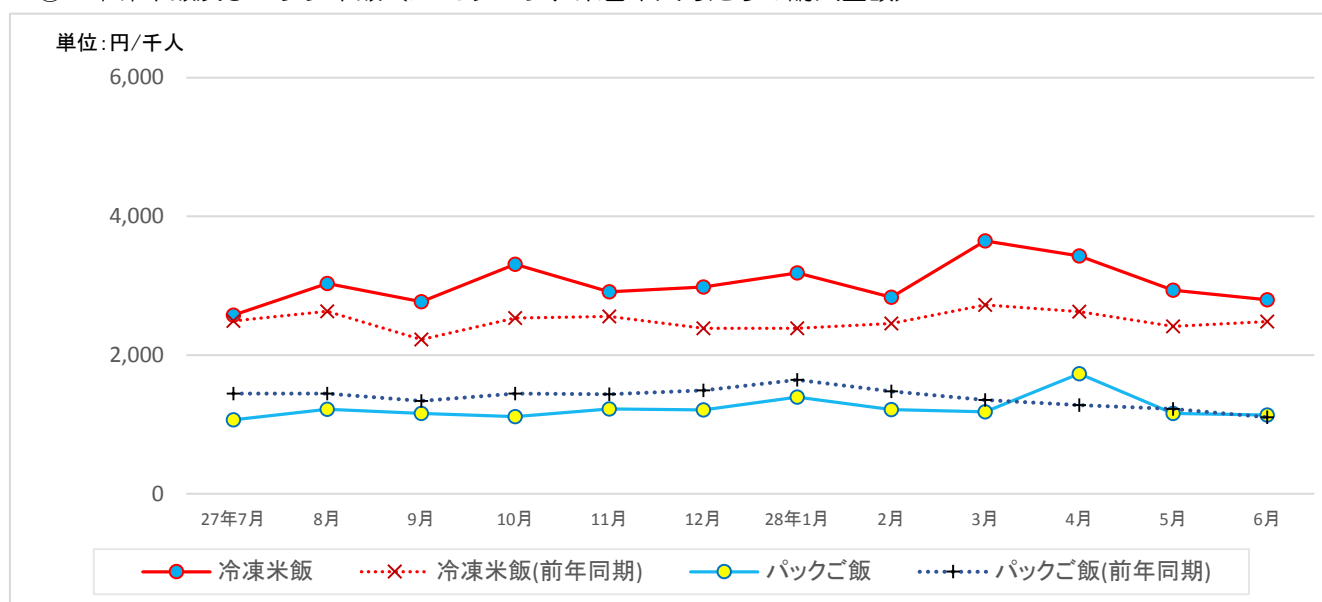
(1) 米代替品及びうるち精米の販売動向（POSデータ、来客千人あたりの購入金額）



品目	27年7月	8月	9月	10月	11月	12月	28年1月	2月	3月	4月	5月	6月
パン	49,721	46,205	49,093	48,431	49,144	44,410	49,051	47,315	47,677	49,534	48,171	48,037
パン(前年同期)	48,178	45,247	46,198	48,223	49,215	45,429	48,377	50,915	49,612	51,364	49,271	51,004
麺類	37,163	37,243	33,038	35,807	33,955	38,805	39,032	33,866	34,403	39,785	35,792	35,453
麺類(前年同期)	38,275	36,165	32,638	36,204	33,808	39,720	35,004	35,777	34,558	36,172	36,752	37,518
うるち米	21,436	18,095	19,409	19,795	17,766	18,295	19,680	19,788	20,537	21,821	19,619	19,788
米(前年同期)	27,786	22,563	23,452	21,524	18,659	20,941	17,962	21,496	21,296	20,914	20,887	22,219

(2) 米加工品等の販売動向

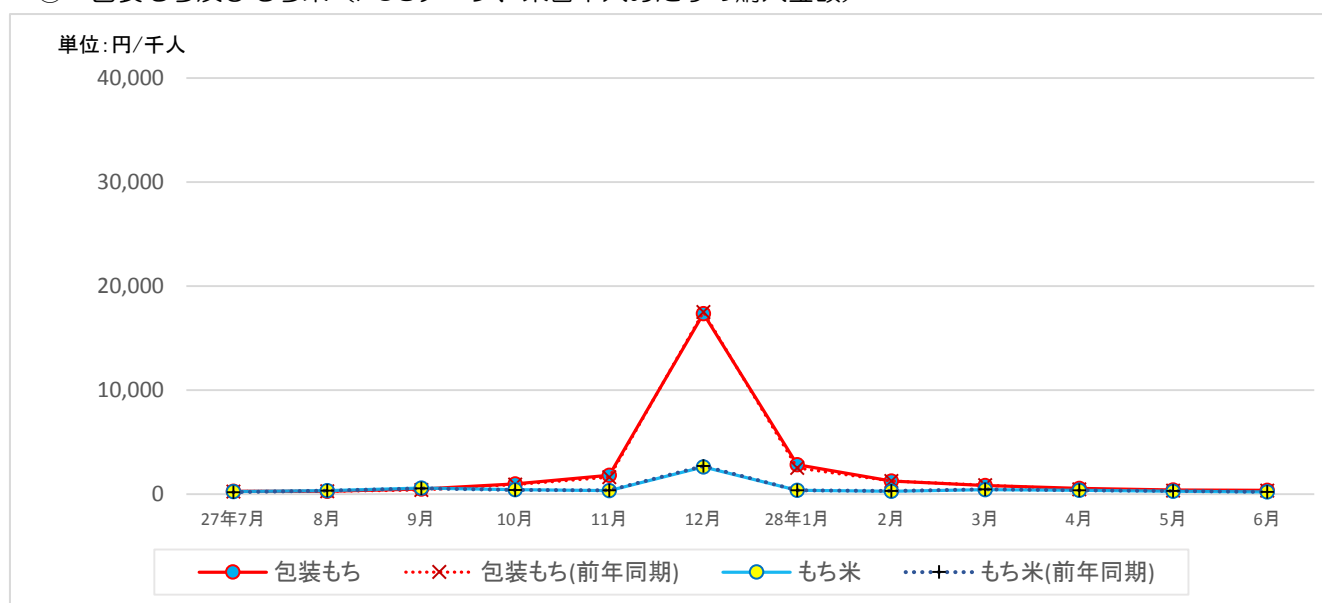
① 冷凍米飯及びパック米飯（POSデータ、来客千人あたりの購入金額）



単位：円/千人

品目	27年7月	8月	9月	10月	11月	12月	28年1月	2月	3月	4月	5月	6月
冷凍米飯	2,576	3,030	2,770	3,311	2,912	2,981	3,184	2,831	3,645	3,427	2,937	2,797
冷凍米飯(前年同期)	2,491	2,629	2,223	2,533	2,558	2,386	2,384	2,454	2,723	2,624	2,412	2,480
パックご飯	1,068	1,216	1,157	1,110	1,224	1,207	1,392	1,213	1,180	1,733	1,156	1,136
パックご飯(前年同期)	1,446	1,445	1,338	1,445	1,437	1,493	1,642	1,476	1,352	1,277	1,223	1,103

② 包装もち及びもち米（POSデータ、来客千人あたりの購入金額）



単位：円/千人

品目	27年7月	8月	9月	10月	11月	12月	28年1月	2月	3月	4月	5月	6月
包装もち	269	267	478	995	1,811	17,352	2,826	1,259	841	563	401	357
包装もち(前年同期)	258	265	410	922	1,636	17,510	2,521	1,271	872	468	351	325
もち米	234	328	592	419	349	2,607	381	289	434	377	270	205
もち米(前年同期)	188	329	551	411	368	2,697	358	321	455	376	316	229