

# RP Quarterly H27-2nd

Retail Price of rice

米穀機構では、米に関する情報発信の拡充を図る一環として、ホームページ「米ネット」において、量販店等の販売（POS）データについて編集、加工のうえ公表しています。

「RP Quarterly」では、米代替品・加工品等の全国動向及び同品のブロック別動向について、3ヶ月毎（7、10、1、4月）に「RP Monthly」と併せて公表しています。

今号（平成 27 年 7～9 月）における米代替品及び米加工品等の販売動向は以下のとおりです。

【平成 27 年 7～9 月の各品目の販売動向】

単位：円/千人、kg/千人、%

品目	千人あたりの購入金額(金額PI)			千人あたりの購入数量(数量PI)		
	3ヶ月間の金額PIの合計	前期(H27年4～6月)比	前年同期比	3ヶ月間の数量PIの合計	前期(H27年4～6月)比	前年同期比
パン	143,346	94.1%	101.7%	-	-	-
麺類	129,220	100.3%	102.3%	249.06	99.1%	98.0%
うるち米	54,013	99.2%	82.9%	162.42	98.1%	90.3%
冷凍米飯	10,728	110.3%	105.1%	17.40	110.8%	106.3%
パックご飯	6,697	102.4%	91.2%	12.96	101.8%	87.5%
包装もち	2,201	95.3%	102.1%	3.00	96.2%	102.8%
もち米	1,596	133.8%	103.5%	3.25	137.5%	102.3%

【今号の特記事項】

- (1) 金額PIの前年同期比は、うるち米、パックご飯を除いて全て上回って推移。パンについては毎年拡大傾向で推移。
- (2) 数量PIの前年同期比は、麺類、うるち米、パックご飯は下回って推移。冷凍米飯、包装もち、もち米は上回って推移。

【データ等の特記事項】

<データについて>

- 公益財団法人流通経済研究所が保有するPOSデータを使用。
- データ収集店舗数は、スーパー、総合スーパー（GMS）生協及びドラッグストアの465店。

<掲出している品目>

- 米代替品  
パン：POSの「パン・シリアル類」から、食パン、菓子パン及び調理パンのデータを使用。  
麺類：POSの「麺類」（インスタント麺、カップ麺、乾麺、生麺・ゆで麺、スパゲッティ、マカロニ、その他麺類）のデータを使用。
- 米加工品等  
冷凍米飯：POSの「冷凍米飯加工品」のデータを使用。  
パックご飯：POSの「米飯加工品」のデータのうち、パックごはんのみ抽出。（レトルト米飯を除く）  
包装もち：POSの「包装餅」のデータを使用。  
もち米：POSの「米」のデータのうち、もち米を抽出。

<数値について>

- P2以降のグラフ等の金額PIは、税込で表記。
- 数量PIは、商品の内容量をもとに算出。（一部の商品は内容量を推計。また、パンについては内容量が把握できない商品がほとんどであり、数量PIを算出していない。）  
なお、麺類は、麺の内容量をもとに、販売数量の約5割を占める生麺を基準とし、インスタント麺、カップ麺、乾麺、ゆで麺、スパゲッティ、マカロニ、その他麺類については生麺相当量に換算。

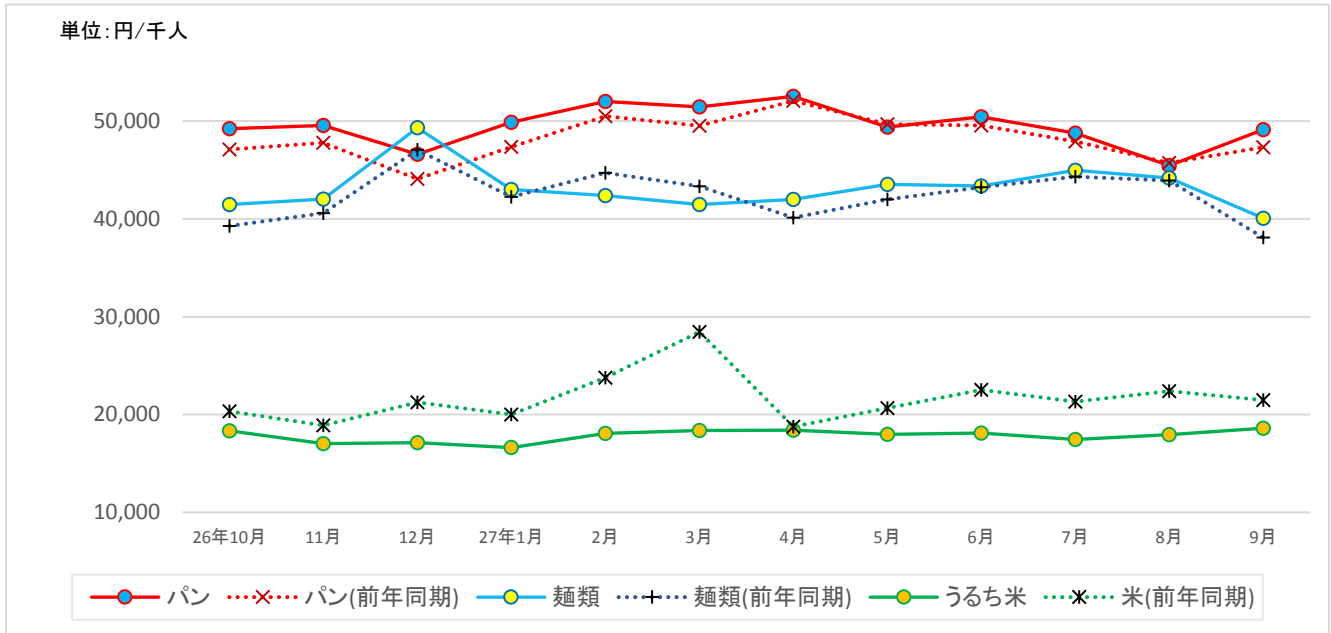
<資料の取扱い>

- 本資料の著作権は米穀機構に属し、資料の二次的使用についてはその目的の如何を問わず禁じます。

I 全国動向

1. 米代替品の販売動向

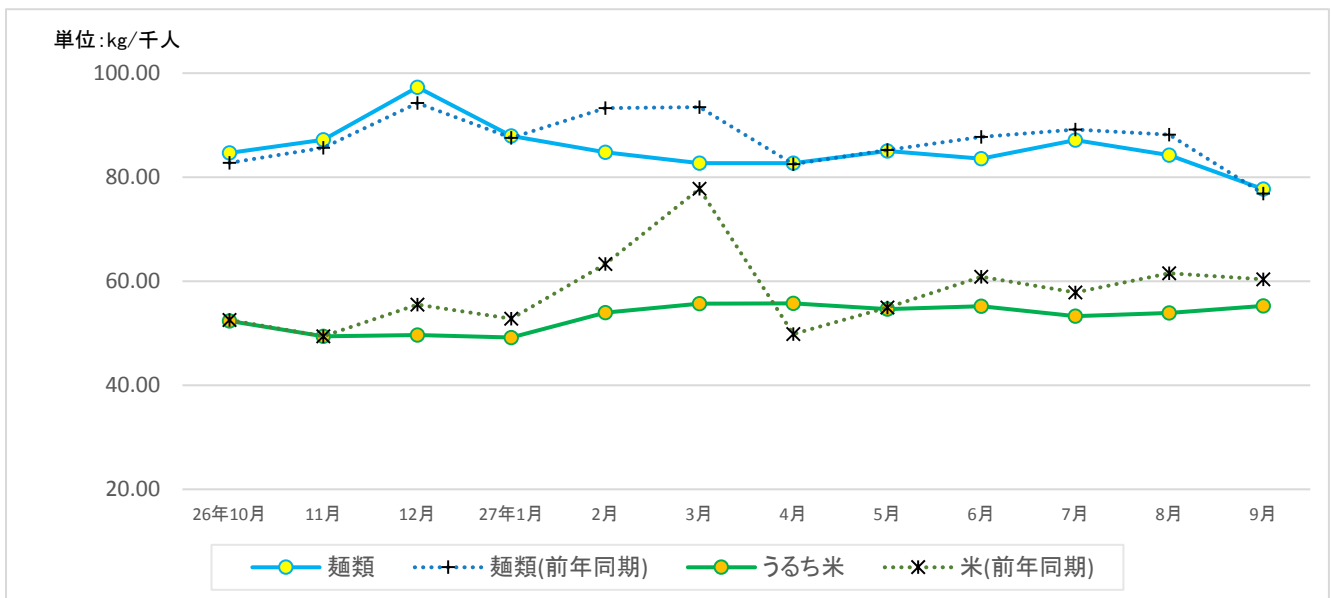
(1) 米代替品及びうるち精米、来客千人あたりの購入金額



単位:円/千人

品目	26年10月	11月	12月	27年1月	2月	3月	4月	5月	6月	7月	8月	9月
パン	49,211	49,550	46,616	49,865	51,998	51,453	52,525	49,392	50,434	48,774	45,446	49,126
パン(前年同期)	47,108	47,768	44,079	47,358	50,494	49,529	52,062	49,695	49,562	47,903	45,708	47,325
麺類	41,476	42,033	49,312	43,013	42,385	41,468	41,991	43,518	43,359	44,979	44,169	40,072
麺類(前年同期)	39,263	40,583	47,050	42,250	44,707	43,347	40,143	41,999	43,251	44,330	43,932	38,086
うるち米	18,348	17,039	17,125	16,622	18,078	18,371	18,390	17,970	18,103	17,449	17,956	18,608
米(前年同期)	20,350	18,880	21,251	19,991	23,783	28,449	18,763	20,655	22,538	21,311	22,387	21,463

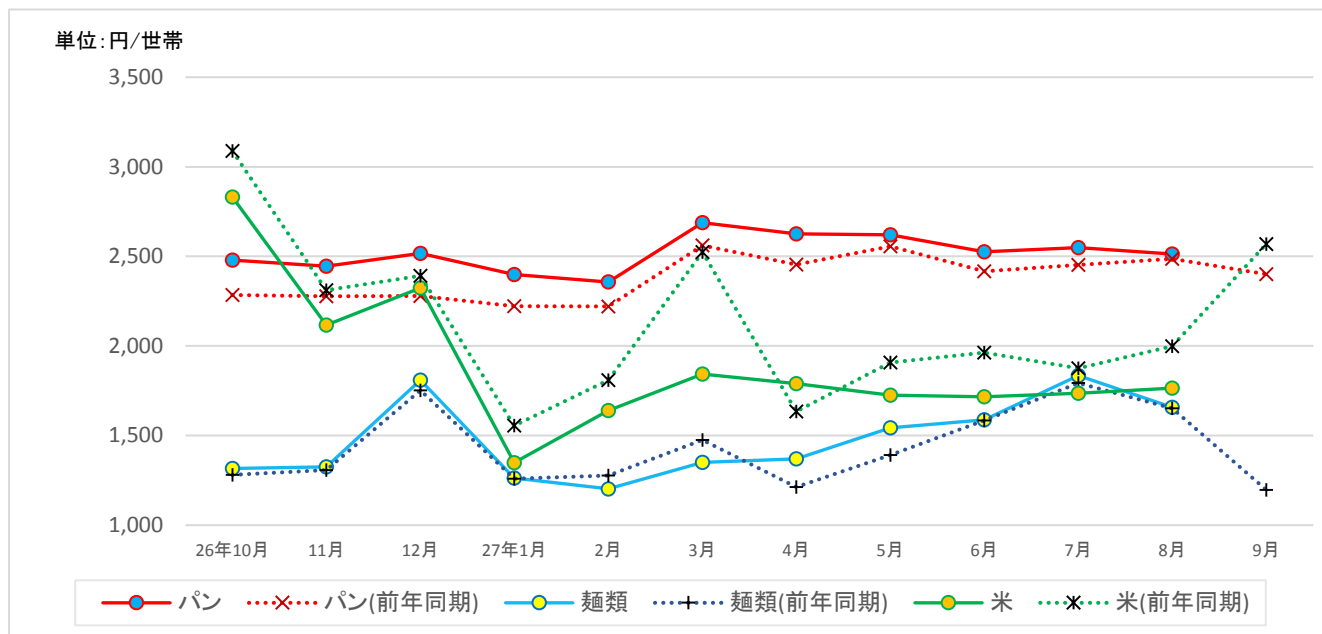
(2) 麺類及びうるち精米、来客千人あたりの購入数量



単位:kg/千人

品目	26年10月	11月	12月	27年1月	2月	3月	4月	5月	6月	7月	8月	9月
麺類	84.69	87.18	97.30	87.95	84.77	82.69	82.68	85.04	83.57	87.16	84.21	77.69
麺類(前年同期)	82.78	85.63	94.25	87.53	93.31	93.49	82.50	85.22	87.76	89.15	88.20	76.82
うるち米	52.36	49.43	49.64	49.18	53.99	55.70	55.74	54.61	55.17	53.27	53.92	55.23
米(前年同期)	52.55	49.42	55.47	52.78	63.30	77.77	49.86	54.96	60.88	57.87	61.53	60.38

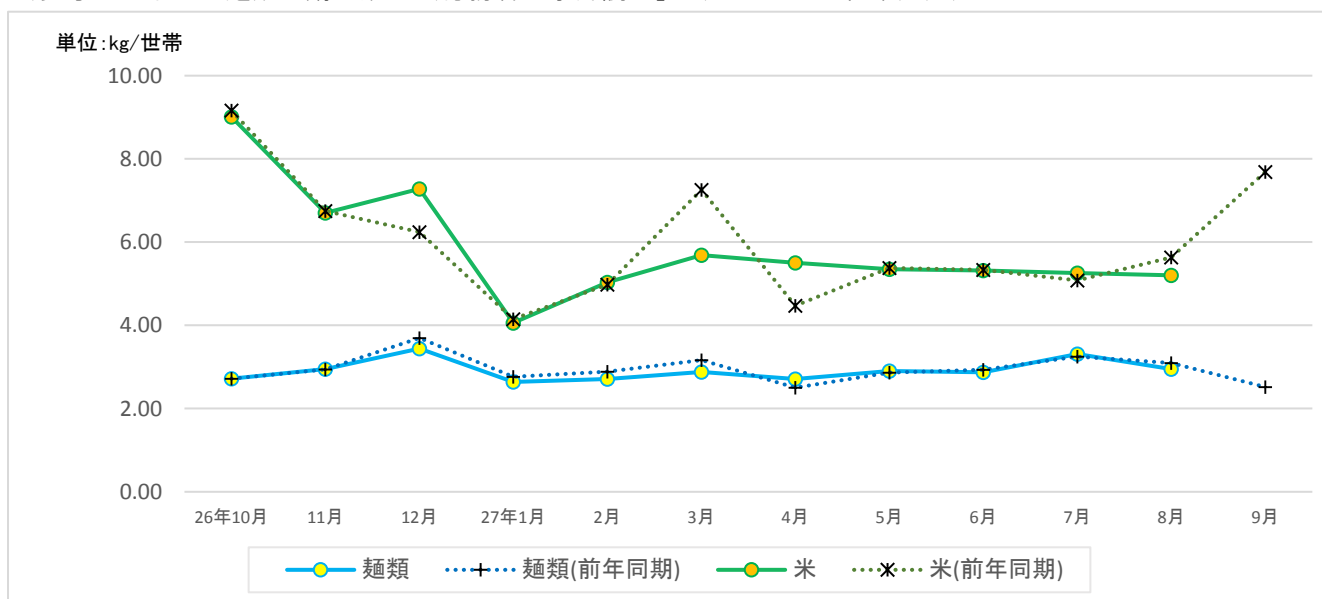
(参考1：米及び米代替品の購入金額（総務省「家計調査」（2人以上の世帯））)



単位：円/世帯

品目	26年10月	11月	12月	27年1月	2月	3月	4月	5月	6月	7月	8月	9月
パン	2,479	2,446	2,517	2,399	2,357	2,688	2,625	2,620	2,525	2,549	2,513	2,400
パン(前年同期)	2,285	2,278	2,279	2,222	2,221	2,561	2,454	2,557	2,417	2,452	2,486	2,400
麺類	1,317	1,325	1,810	1,263	1,203	1,351	1,370	1,544	1,588	1,835	1,657	1,197
麺類(前年同期)	1,281	1,307	1,752	1,260	1,277	1,475	1,212	1,392	1,584	1,793	1,653	1,197
米	2,831	2,116	2,324	1,349	1,639	1,843	1,790	1,726	1,716	1,736	1,765	2,569
米(前年同期)	3,088	2,312	2,392	1,555	1,810	2,524	1,635	1,908	1,963	1,876	1,998	2,569

(参考2：米及び麺類の購入数量（総務省「家計調査」（2人以上の世帯））)

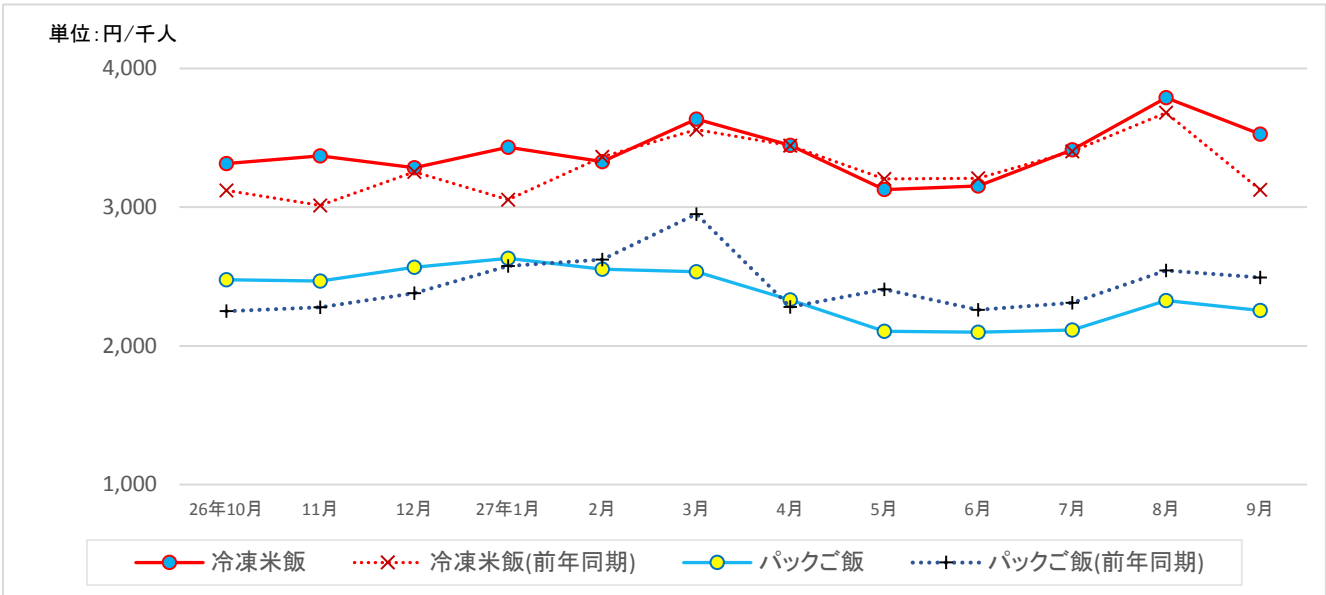


単位：kg/世帯

品目	26年10月	11月	12月	27年1月	2月	3月	4月	5月	6月	7月	8月	9月
麺類	2.72	2.95	3.44	2.64	2.71	2.88	2.71	2.91	2.87	3.31	2.95	2.52
麺類(前年同期)	2.72	2.94	3.70	2.77	2.89	3.17	2.50	2.87	2.94	3.25	3.09	2.52
米	9.01	6.70	7.28	4.06	5.03	5.69	5.50	5.35	5.32	5.26	5.20	7.69
米(前年同期)	9.16	6.75	6.24	4.15	4.98	7.26	4.47	5.38	5.33	5.08	5.63	7.69

2. 米加工品等の販売動向

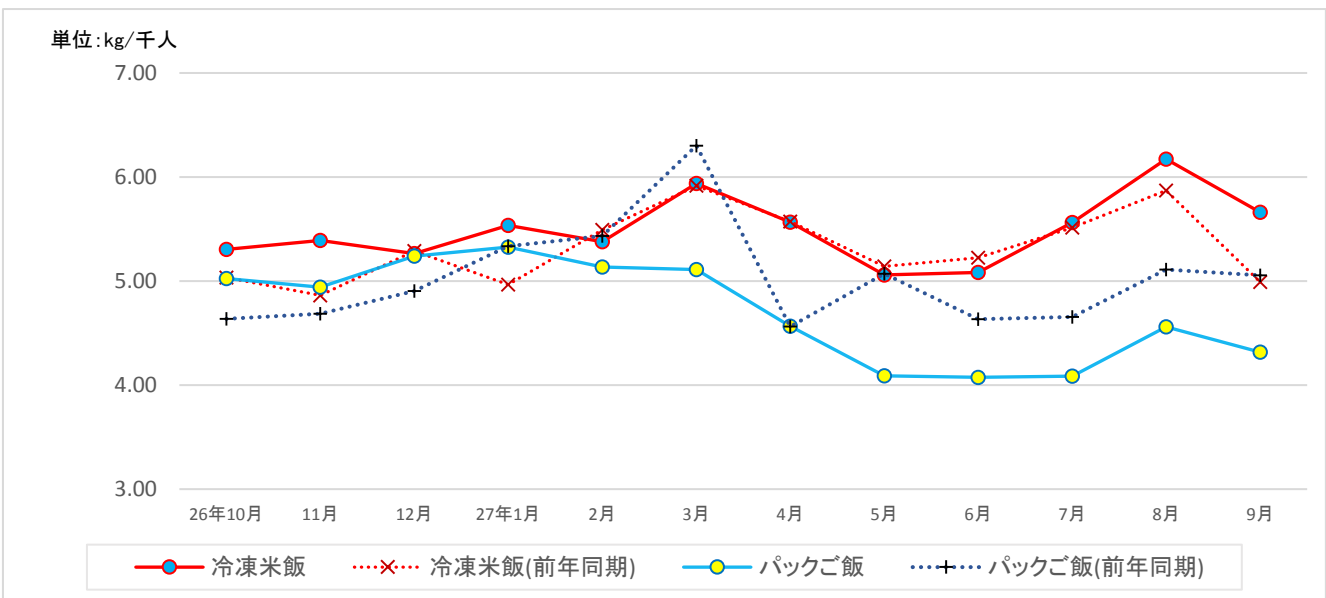
(1) 冷凍米飯及びパック米飯、来客千人あたりの購入金額



単位：円/千人

品目	26年10月	11月	12月	27年1月	2月	3月	4月	5月	6月	7月	8月	9月
冷凍米飯	3,315	3,369	3,285	3,433	3,329	3,636	3,446	3,126	3,153	3,414	3,789	3,526
冷凍米飯(前年同期)	3,121	3,013	3,254	3,053	3,363	3,560	3,443	3,204	3,209	3,402	3,680	3,126
パックご飯	2,478	2,467	2,568	2,631	2,553	2,534	2,332	2,106	2,099	2,115	2,327	2,255
パックご飯(前年同期)	2,250	2,278	2,381	2,576	2,622	2,950	2,280	2,407	2,261	2,311	2,544	2,492

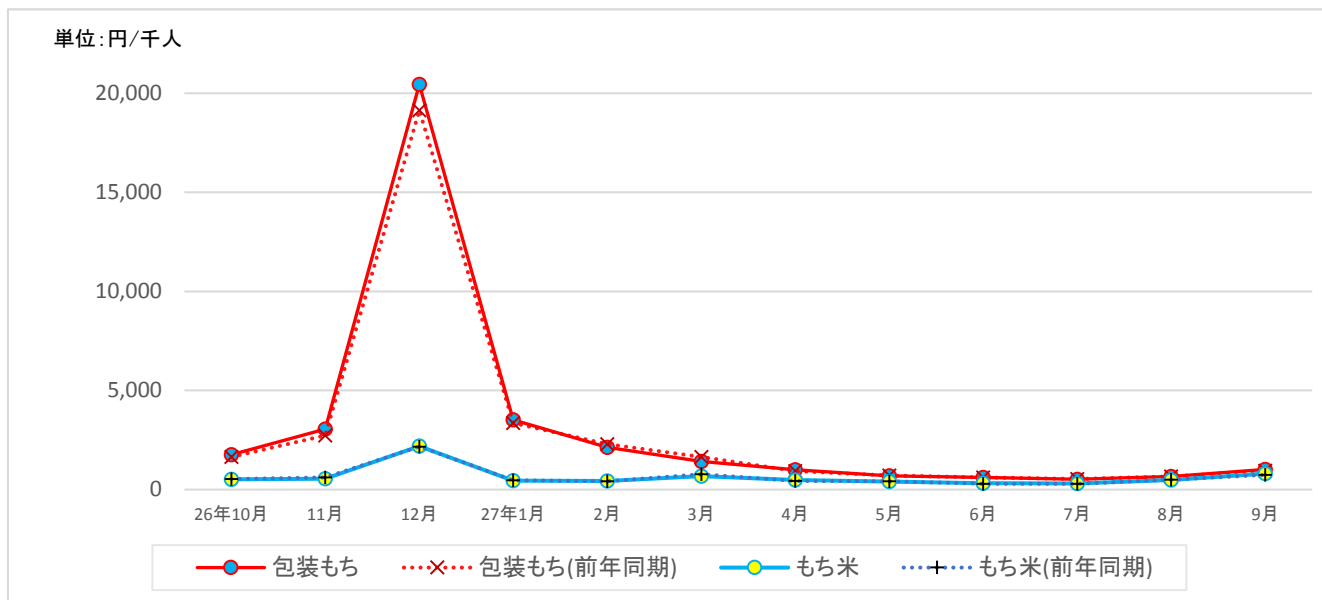
(2) パック米飯類、来客千人あたりの購入数量



単位：kg/千人

品目	26年10月	11月	12月	27年1月	2月	3月	4月	5月	6月	7月	8月	9月
冷凍米飯	5.30	5.39	5.26	5.53	5.38	5.94	5.56	5.06	5.08	5.56	6.17	5.66
冷凍米飯(前年同期)	5.03	4.86	5.29	4.97	5.49	5.92	5.57	5.14	5.22	5.51	5.87	4.99
パックご飯	5.02	4.94	5.24	5.33	5.14	5.11	4.56	4.09	4.07	4.09	4.56	4.32
パックご飯(前年同期)	4.64	4.69	4.90	5.33	5.43	6.30	4.56	5.07	4.63	4.65	5.11	5.05

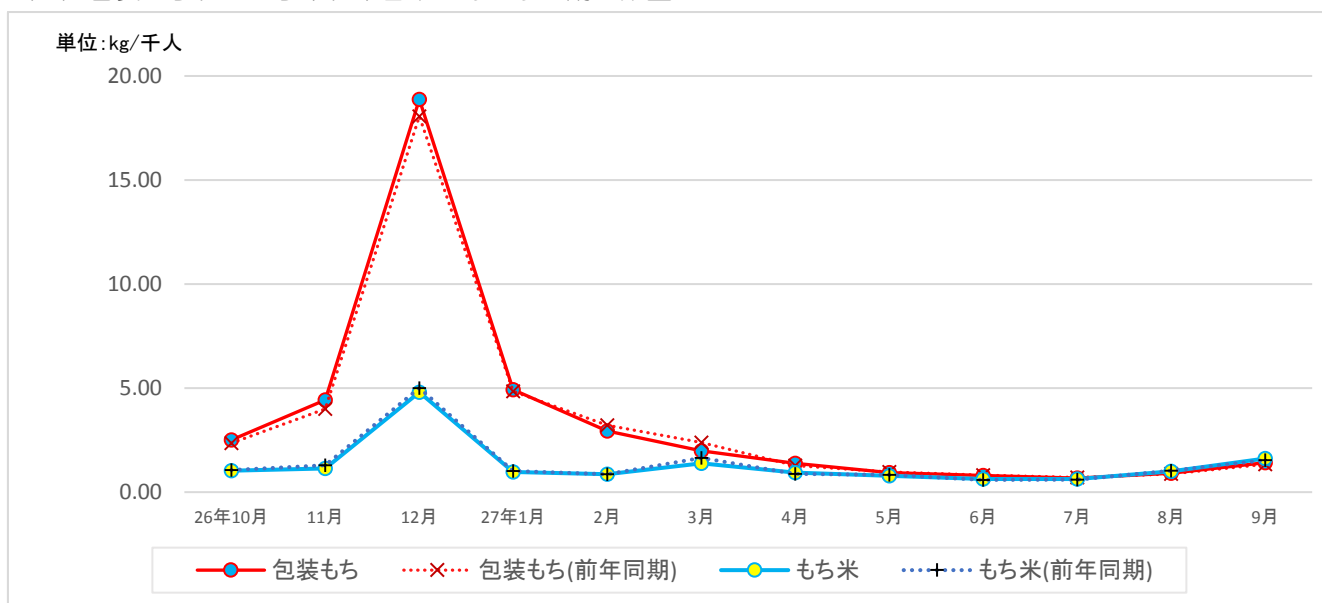
(3) 包装もち及びもち米、来客千人あたりの購入金額



単位：円/千人

品目	26年10月	11月	12月	27年1月	2月	3月	4月	5月	6月	7月	8月	9月
包装もち	1,759	3,048	20,452	3,520	2,131	1,428	1,003	693	614	522	666	1,013
包装もち(前年同期)	1,644	2,730	19,139	3,366	2,287	1,653	939	702	611	537	661	958
もち米	523	553	2,189	450	431	677	480	397	316	309	487	801
もち米(前年同期)	530	607	2,171	463	416	781	443	414	293	296	495	750

(4) 包装もち及びもち米、来客千人あたりの購入数量



単位：kg/千人

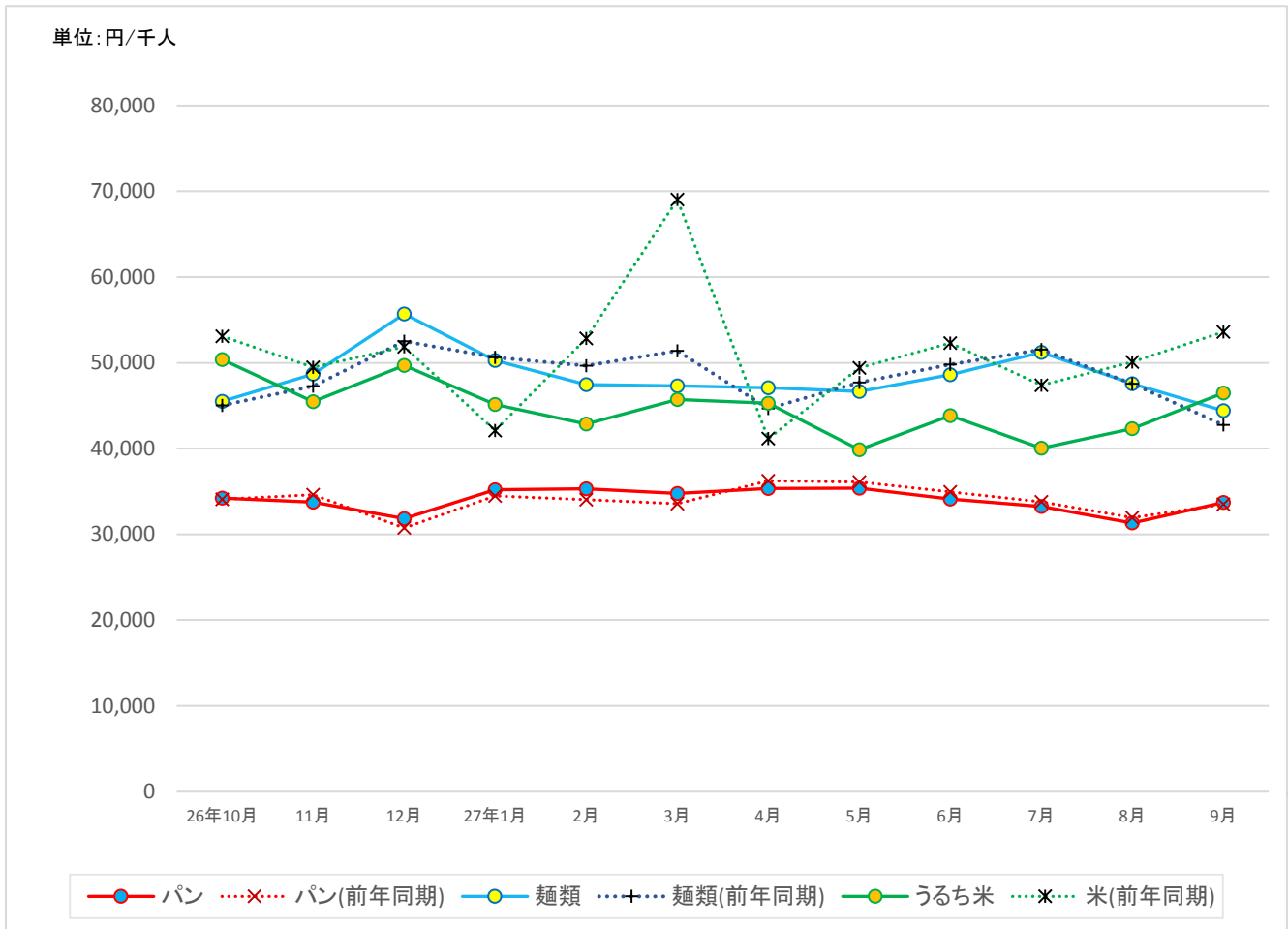
品目	26年10月	11月	12月	27年1月	2月	3月	4月	5月	6月	7月	8月	9月
包装もち	2.50	4.43	18.87	4.92	2.94	1.99	1.38	0.94	0.80	0.67	0.91	1.42
包装もち(前年同期)	2.35	4.00	18.06	4.85	3.21	2.39	1.28	0.96	0.82	0.70	0.87	1.34
もち米	1.03	1.14	4.80	0.96	0.87	1.38	0.94	0.79	0.63	0.63	1.01	1.61
もち米(前年同期)	1.07	1.29	5.00	1.02	0.86	1.65	0.87	0.83	0.59	0.60	1.04	1.53

## II ブロック別動向

北海道

### 1. 北海道ブロック

(1) 米代替品及びうるち精米の販売動向（POSデータ、来客千人あたりの購入金額）

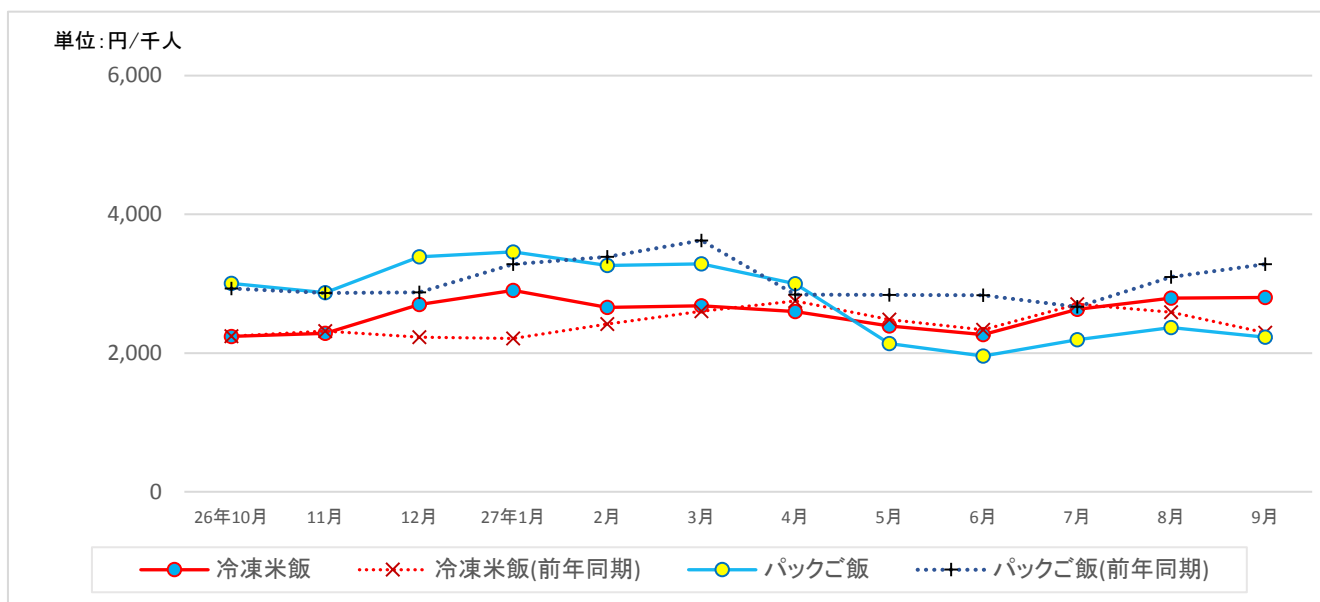


単位：円/千人

品目	26年10月	11月	12月	27年1月	2月	3月	4月	5月	6月	7月	8月	9月
パン	34,237	33,763	31,822	35,216	35,290	34,772	35,327	35,381	34,100	33,233	31,319	33,729
パン(前年同期)	34,071	34,607	30,744	34,489	34,026	33,566	36,240	36,095	34,952	33,805	31,948	33,501
麺類	45,513	48,679	55,704	50,261	47,465	47,316	47,097	46,667	48,615	51,209	47,546	44,408
麺類(前年同期)	45,046	47,275	52,514	50,629	49,649	51,409	44,677	47,720	49,808	51,542	47,567	42,753
うるち米	50,387	45,449	49,704	45,127	42,847	45,730	45,300	39,867	43,856	40,062	42,316	46,473
米(前年同期)	53,100	49,494	51,850	42,107	52,829	69,031	41,155	49,415	52,314	47,396	50,079	53,585

(2) 米加工品等の販売動向

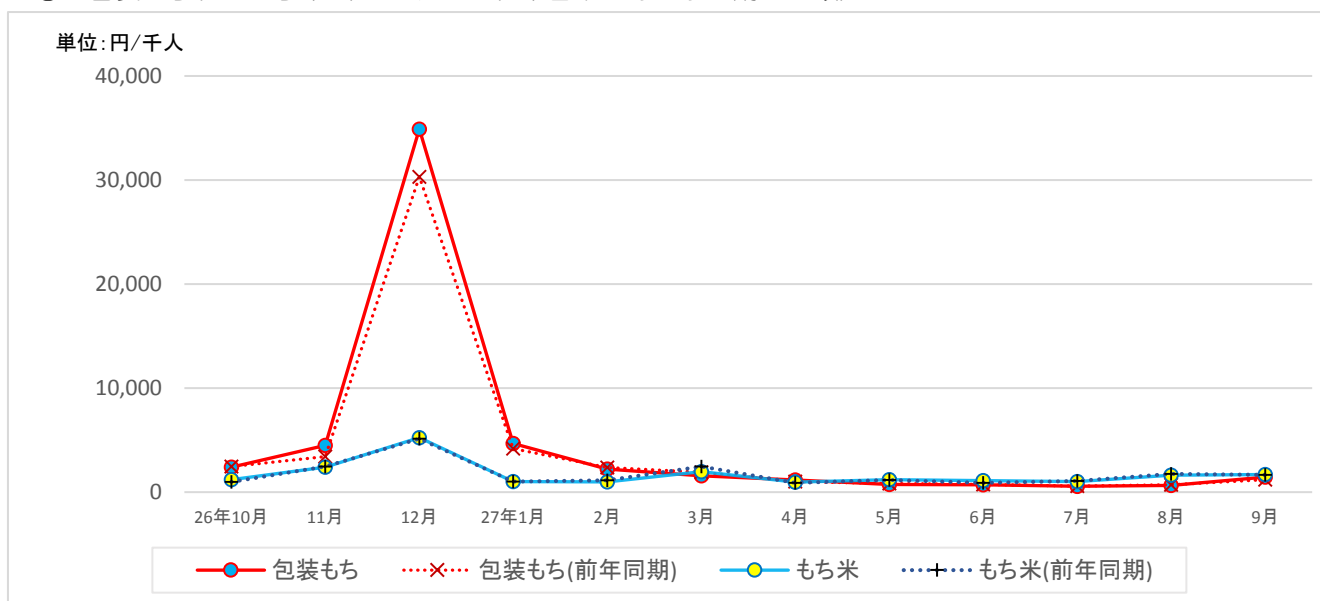
① 冷凍米飯及びパック米飯（POSデータ、来客千人あたりの購入金額）



単位：円/千人

品目	26年10月	11月	12月	27年1月	2月	3月	4月	5月	6月	7月	8月	9月
冷凍米飯	2,240	2,286	2,702	2,903	2,656	2,681	2,598	2,388	2,268	2,630	2,790	2,800
冷凍米飯(前年同期)	2,244	2,317	2,227	2,210	2,420	2,602	2,751	2,483	2,337	2,705	2,591	2,294
パックご飯	3,005	2,870	3,385	3,459	3,264	3,288	2,998	2,137	1,956	2,191	2,367	2,229
パックご飯(前年同期)	2,932	2,864	2,875	3,283	3,389	3,625	2,841	2,836	2,831	2,666	3,097	3,279

② 包装もち及びもち米（POSデータ、来客千人あたりの購入金額）

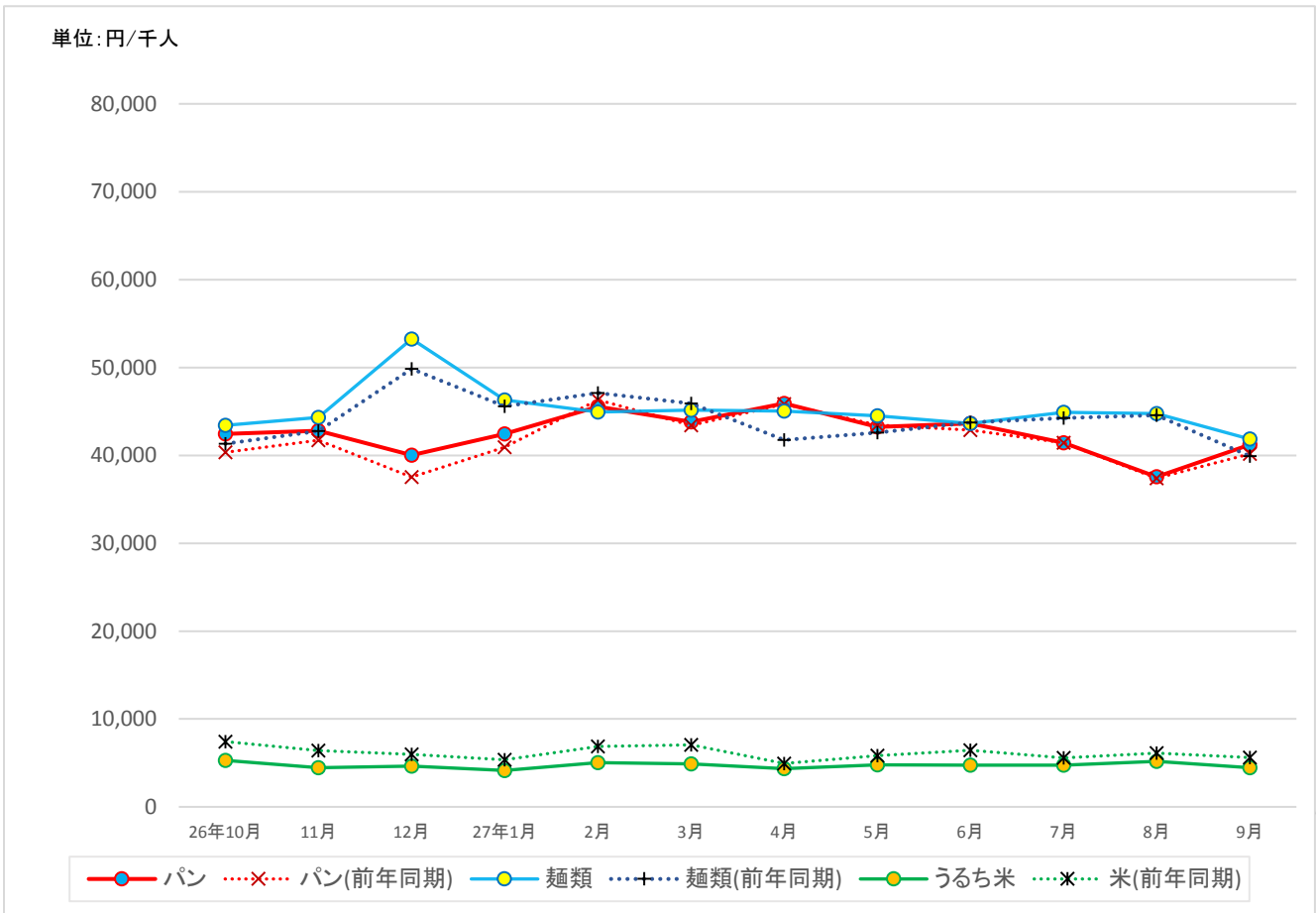


単位：円/千人

品目	26年10月	11月	12月	27年1月	2月	3月	4月	5月	6月	7月	8月	9月
包装もち	2,383	4,477	34,900	4,672	2,228	1,553	1,163	748	697	566	642	1,445
包装もち(前年同期)	2,470	3,422	30,311	4,183	2,367	1,895	1,029	841	738	582	700	1,184
もち米	1,189	2,411	5,238	1,014	984	1,982	961	1,193	1,117	1,006	1,640	1,677
もち米(前年同期)	968	2,473	5,135	1,023	1,146	2,453	904	1,181	889	1,081	1,749	1,662

2. 東北ブロック（6県）

（1）米代替品及びうるち精米の販売動向（POSデータ、来客千人あたりの購入金額）



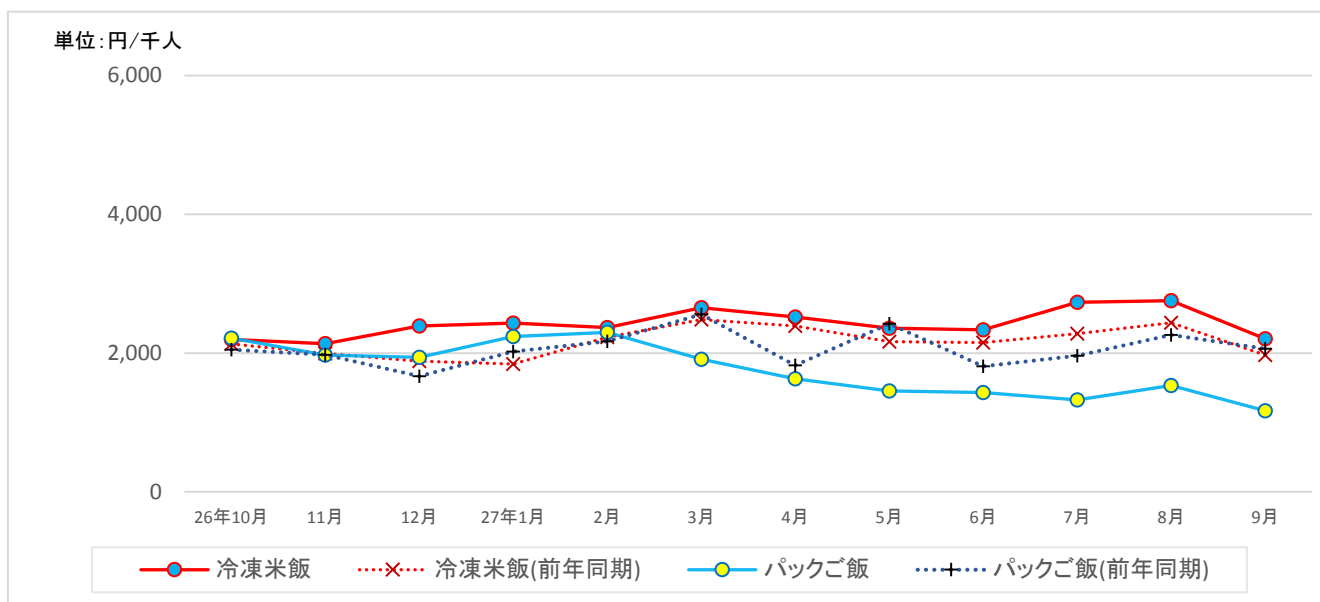
単位：円/千人

品目	26年10月	11月	12月	27年1月	2月	3月	4月	5月	6月	7月	8月	9月
パン	42,424	42,787	40,029	42,443	45,562	43,806	45,917	43,226	43,644	41,414	37,556	41,206
パン(前年同期)	40,332	41,731	37,541	40,938	46,315	43,434	45,827	43,450	42,887	41,422	37,401	40,180
麺類	43,413	44,301	53,249	46,304	44,938	45,162	45,053	44,496	43,624	44,913	44,752	41,853
麺類(前年同期)	41,322	42,776	49,842	45,571	47,084	45,911	41,758	42,592	43,744	44,260	44,565	39,907
うるち米	5,290	4,465	4,646	4,143	5,034	4,902	4,342	4,796	4,759	4,761	5,181	4,469
米(前年同期)	7,431	6,399	5,965	5,350	6,892	7,075	4,942	5,815	6,442	5,568	6,104	5,602



(2) 米加工品等の販売動向

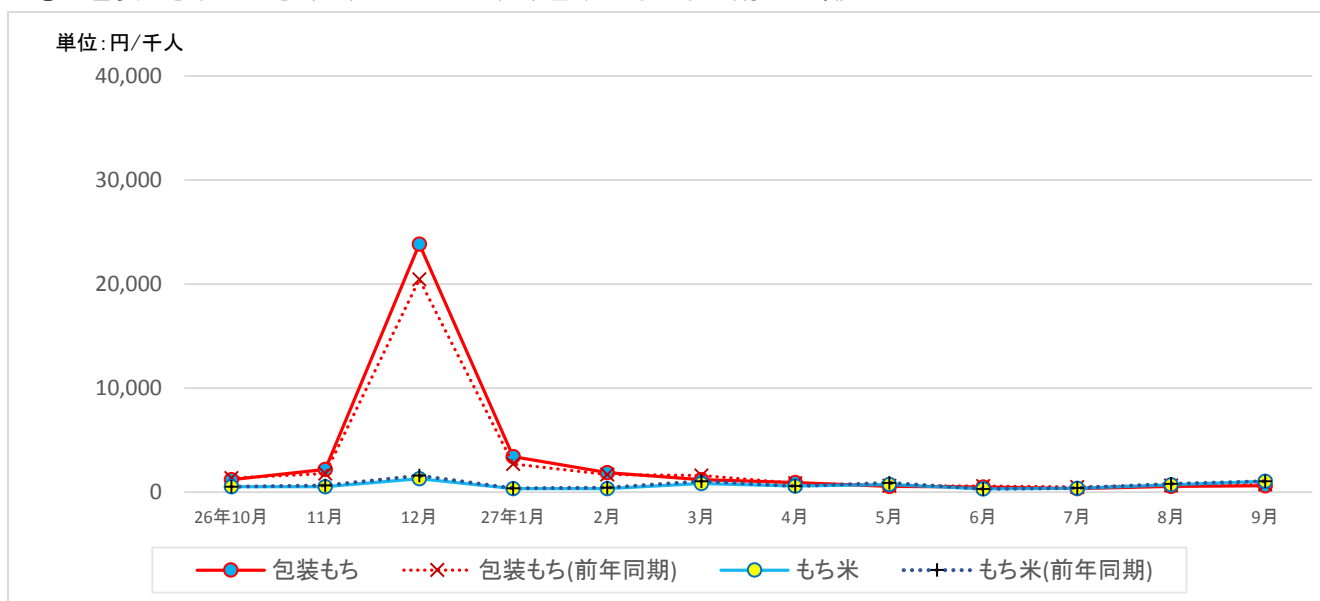
① 冷凍米飯及びパック米飯 (POSデータ、来客千人あたりの購入金額)



単位:円/千人

品目	26年10月	11月	12月	27年1月	2月	3月	4月	5月	6月	7月	8月	9月
冷凍米飯	2,196	2,134	2,393	2,433	2,365	2,655	2,521	2,359	2,336	2,733	2,755	2,205
冷凍米飯(前年同期)	2,134	1,994	1,885	1,841	2,230	2,482	2,389	2,165	2,149	2,281	2,435	1,971
パックご飯	2,217	1,970	1,940	2,240	2,298	1,910	1,627	1,454	1,430	1,327	1,533	1,168
パックご飯(前年同期)	2,049	1,975	1,666	2,019	2,170	2,557	1,825	2,421	1,810	1,961	2,263	2,061

② 包装もち及びもち米 (POSデータ、来客千人あたりの購入金額)

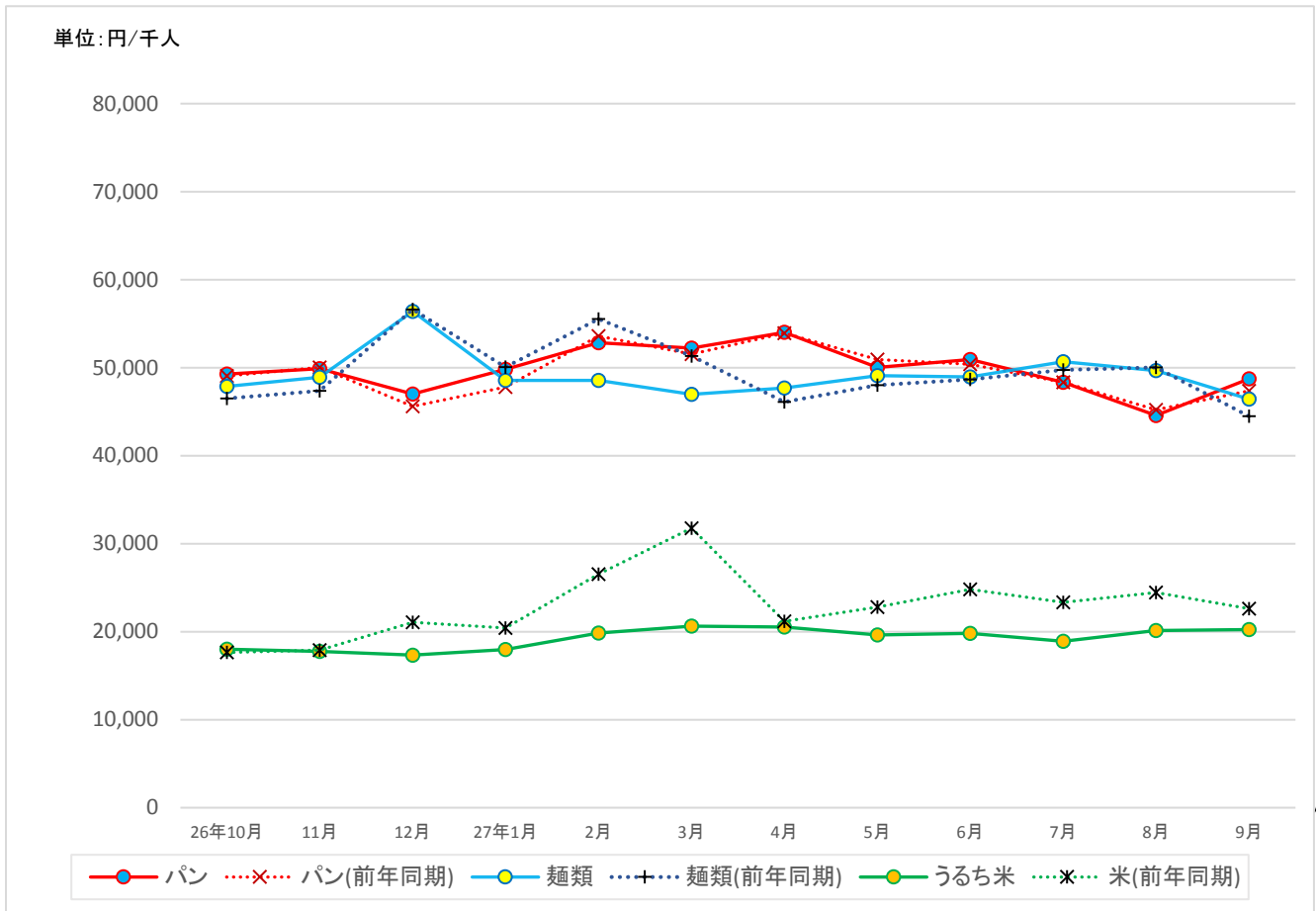


単位:円/千人

品目	26年10月	11月	12月	27年1月	2月	3月	4月	5月	6月	7月	8月	9月
包装もち	1,199	2,195	23,837	3,405	1,865	1,211	907	562	489	334	556	618
包装もち(前年同期)	1,355	1,777	20,453	2,718	1,683	1,598	869	600	581	499	652	735
もち米	530	512	1,299	332	340	836	573	723	303	366	699	1,048
もち米(前年同期)	520	642	1,589	373	420	1,030	581	883	313	397	786	1,060

3. 関東ブロック（東京、神奈川を除く5県）

（1）米代替品及びうるち精米の販売動向（POSデータ、来客千人あたりの購入金額）

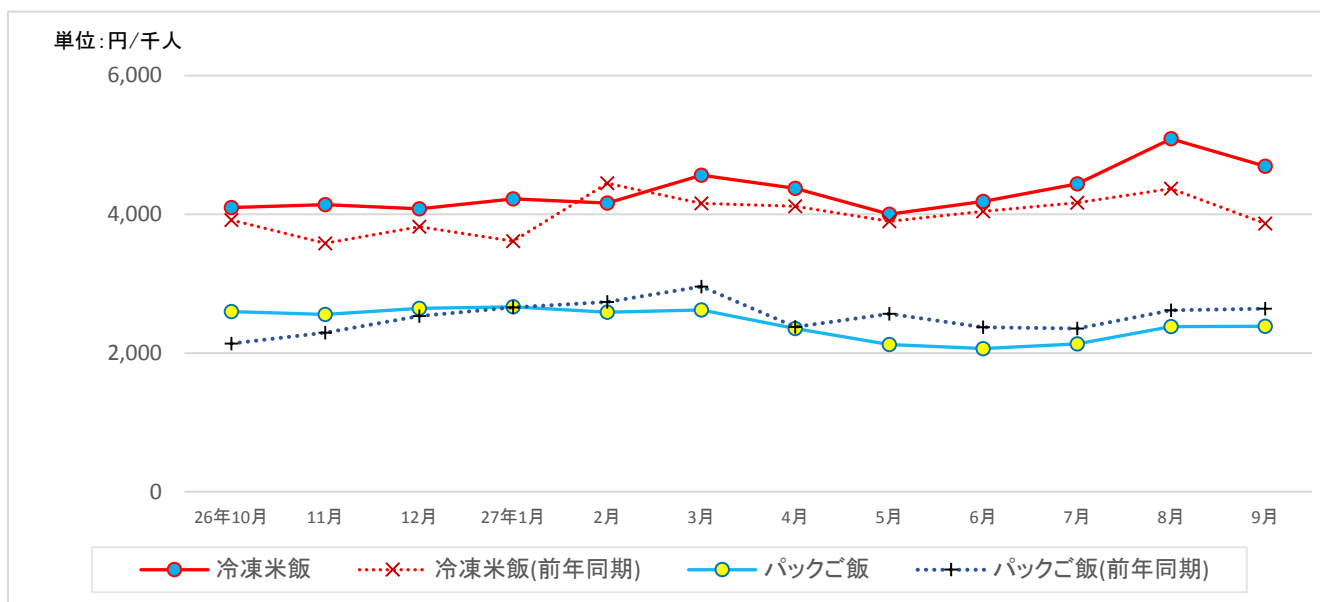


単位：円/千人

品目	26年10月	11月	12月	27年1月	2月	3月	4月	5月	6月	7月	8月	9月
パン	49,286	49,869	46,991	49,805	52,841	52,232	54,008	50,040	50,908	48,336	44,571	48,732
パン(前年同期)	49,059	50,013	45,593	47,810	53,602	51,527	53,924	50,908	50,392	48,322	45,213	47,350
麺類	47,862	48,898	56,394	48,567	48,544	46,962	47,701	49,099	48,943	50,673	49,682	46,422
麺類(前年同期)	46,500	47,359	56,616	50,073	55,528	51,334	46,090	48,008	48,662	49,734	50,030	44,468
うるち米	18,019	17,742	17,341	17,979	19,849	20,628	20,530	19,639	19,791	18,925	20,144	20,244
米(前年同期)	17,641	17,886	21,049	20,423	26,539	31,762	21,186	22,801	24,803	23,324	24,440	22,612

(2) 米加工品等の販売動向

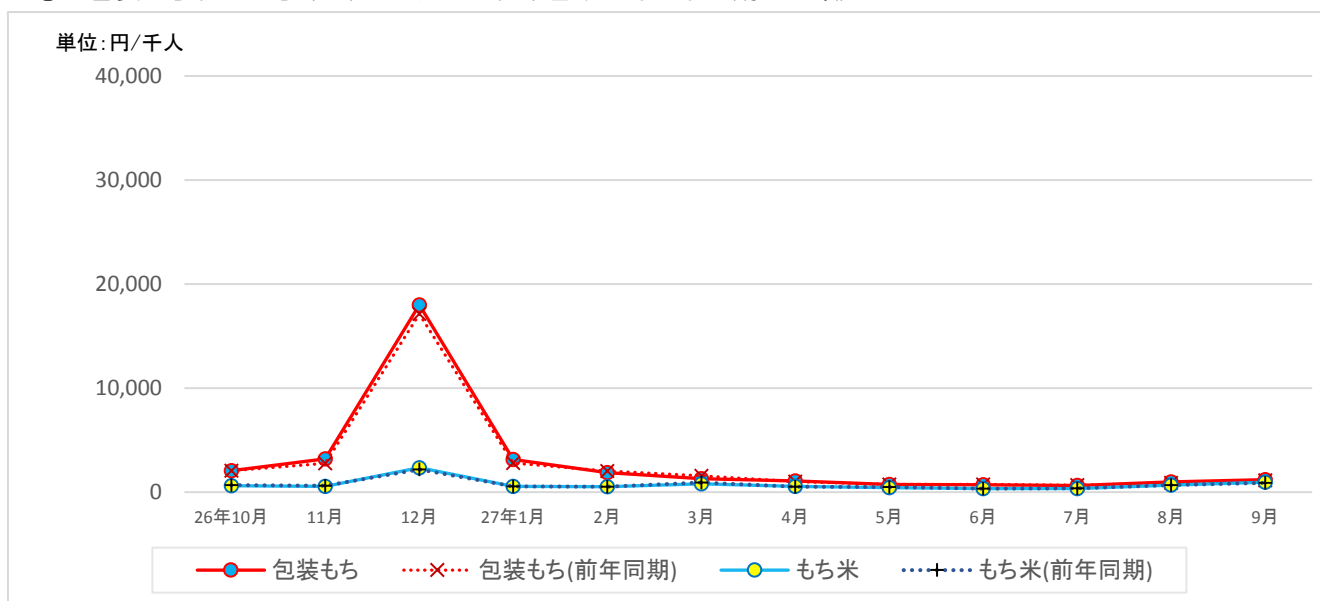
① 冷凍米飯及びパック米飯 (POSデータ、来客千人あたりの購入金額)



単位:円/千人

品目	26年10月	11月	12月	27年1月	2月	3月	4月	5月	6月	7月	8月	9月
冷凍米飯	4,097	4,139	4,082	4,224	4,161	4,563	4,376	4,002	4,185	4,440	5,088	4,693
冷凍米飯(前年同期)	3,920	3,583	3,820	3,612	4,447	4,158	4,116	3,902	4,042	4,169	4,370	3,867
パックご飯	2,596	2,555	2,644	2,666	2,588	2,621	2,353	2,124	2,064	2,130	2,382	2,386
パックご飯(前年同期)	2,137	2,291	2,531	2,660	2,737	2,959	2,375	2,566	2,371	2,352	2,615	2,637

② 包装もち及びもち米 (POSデータ、来客千人あたりの購入金額)

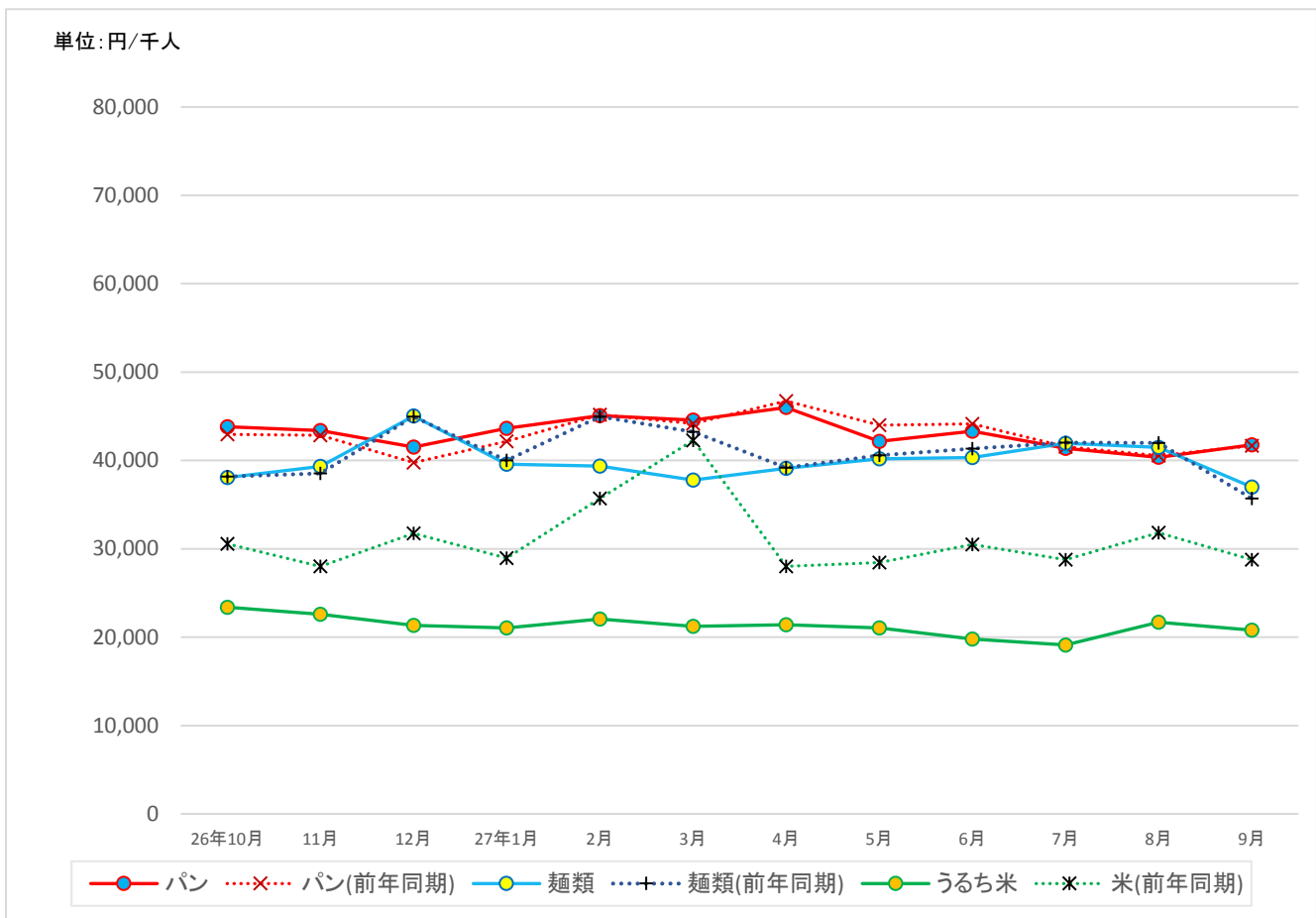


単位:円/千人

品目	26年10月	11月	12月	27年1月	2月	3月	4月	5月	6月	7月	8月	9月
包装もち	2,064	3,207	18,001	3,130	1,865	1,299	1,072	733	700	634	972	1,203
包装もち(前年同期)	2,061	2,780	17,121	2,799	2,039	1,572	1,006	747	736	664	889	1,144
もち米	619	563	2,350	560	522	808	567	427	341	351	677	953
もち米(前年同期)	662	621	2,180	555	521	912	535	486	336	358	667	892

4. 京浜ブロック（東京、神奈川）

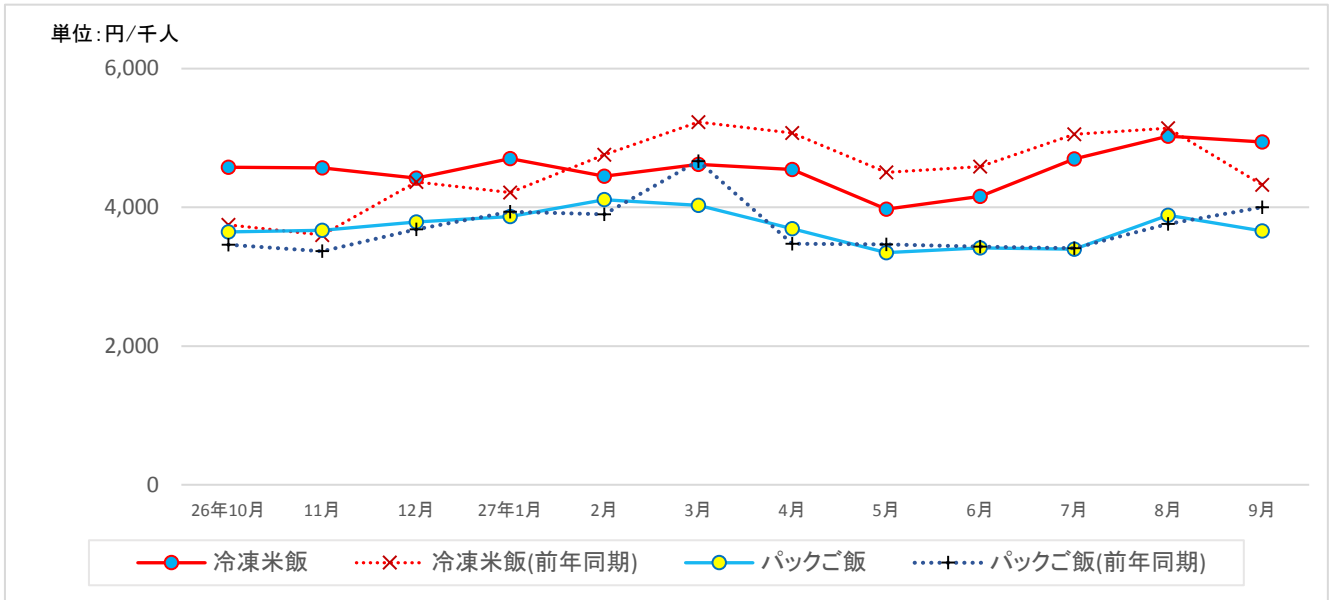
（1）米代替品及びうるち精米の販売動向（POSデータ、来客千人あたりの購入金額）



品目	26年10月	11月	12月	27年1月	2月	3月	4月	5月	6月	7月	8月	9月
パン	43,823	43,398	41,510	43,638	45,064	44,577	45,991	42,157	43,292	41,372	40,351	41,758
パン(前年同期)	42,938	42,832	39,754	42,157	45,192	44,173	46,732	43,991	44,137	41,560	40,528	41,643
麺類	38,078	39,341	45,021	39,584	39,377	37,767	39,093	40,192	40,332	41,927	41,475	36,986
麺類(前年同期)	38,185	38,527	44,955	40,018	44,947	43,239	39,197	40,592	41,320	42,004	41,971	35,693
うるち米	23,388	22,573	21,336	21,050	22,057	21,238	21,410	21,061	19,790	19,117	21,680	20,776
米(前年同期)	30,560	28,002	31,729	28,950	35,697	42,274	28,014	28,454	30,502	28,761	31,802	28,764

(2) 米加工品等の販売動向

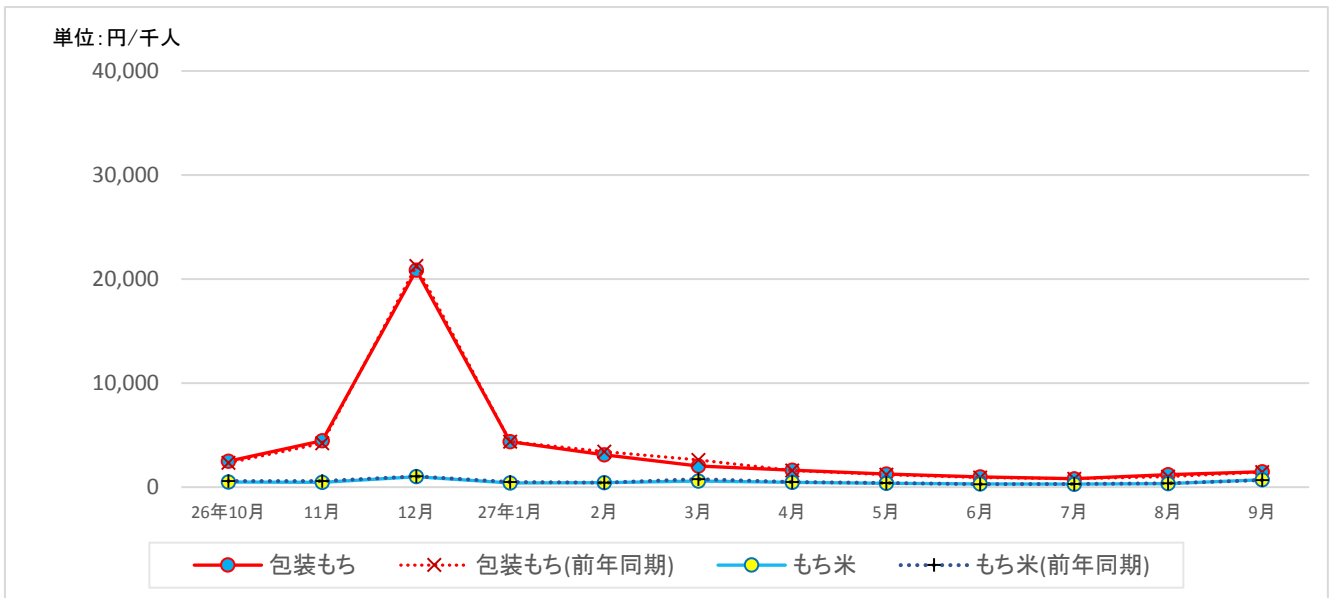
① 冷凍米飯及びパック米飯 (POSデータ、来客千人あたりの購入金額)



単位: 円/千人

品目	26年10月	11月	12月	27年1月	2月	3月	4月	5月	6月	7月	8月	9月
冷凍米飯	4,577	4,570	4,421	4,701	4,449	4,618	4,543	3,974	4,158	4,698	5,026	4,943
冷凍米飯(前年同期)	3,747	3,602	4,365	4,215	4,759	5,230	5,072	4,504	4,588	5,054	5,139	4,322
パックご飯	3,648	3,666	3,791	3,865	4,110	4,031	3,692	3,347	3,415	3,398	3,887	3,657
パックご飯(前年同期)	3,460	3,367	3,684	3,936	3,900	4,668	3,475	3,464	3,433	3,412	3,759	4,000

② 包装もち及びもち米 (POSデータ、来客千人あたりの購入金額)

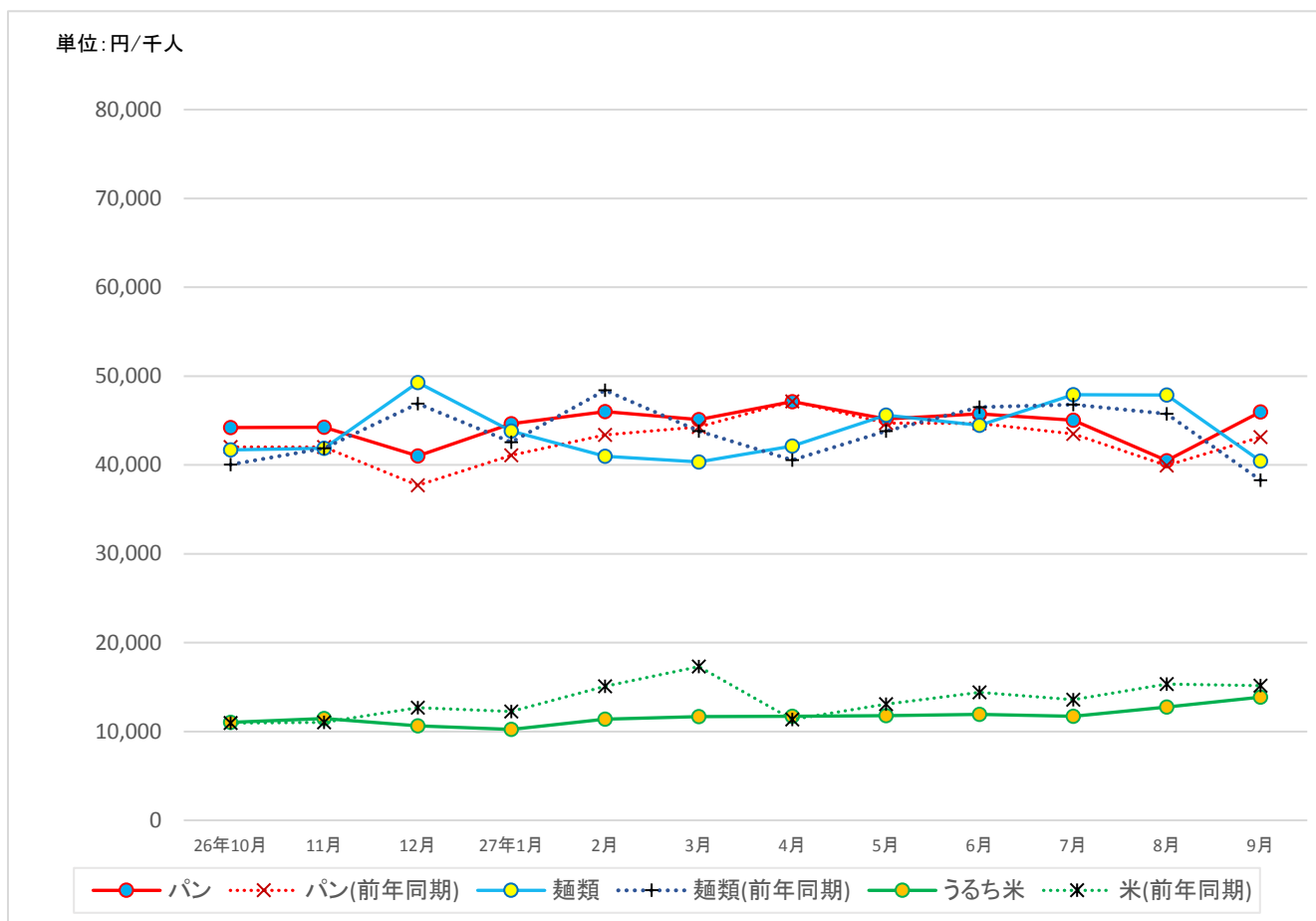


単位: 円/千人

品目	26年10月	11月	12月	27年1月	2月	3月	4月	5月	6月	7月	8月	9月
包装もち	2,495	4,475	20,864	4,361	3,105	2,033	1,616	1,257	968	811	1,193	1,476
包装もち(前年同期)	2,351	4,226	21,263	4,374	3,411	2,600	1,599	1,202	916	810	1,029	1,450
もち米	485	462	999	402	418	571	469	371	299	290	325	714
もち米(前年同期)	570	575	1,033	483	419	766	483	411	285	293	359	681

5. 北陸・甲信越ブロック（6県）

（1）米代替品及びうるち精米の販売動向（POSデータ、来客千人あたりの購入金額）

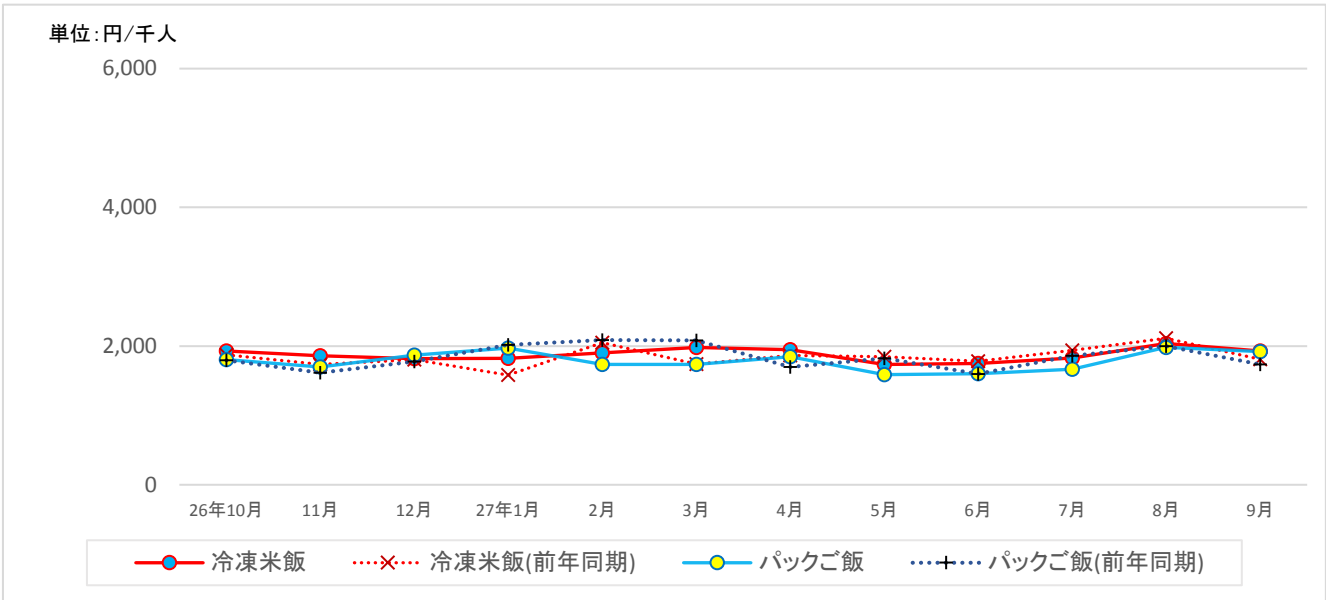


単位：円/千人

品目	26年10月	11月	12月	27年1月	2月	3月	4月	5月	6月	7月	8月	9月
パン	44,221	44,227	41,006	44,639	46,018	45,114	47,132	45,191	45,768	45,022	40,489	45,961
パン(前年同期)	42,001	42,032	37,705	41,071	43,370	44,271	47,160	44,702	44,666	43,502	39,930	43,113
麺類	41,694	41,882	49,281	43,818	40,970	40,338	42,109	45,618	44,470	47,916	47,875	40,431
麺類(前年同期)	40,045	41,883	46,914	42,564	48,407	43,829	40,538	43,795	46,489	46,775	45,750	38,294
うるち米	11,040	11,461	10,633	10,228	11,401	11,682	11,702	11,776	11,919	11,712	12,737	13,861
米(前年同期)	10,943	11,039	12,669	12,247	15,097	17,298	11,333	13,081	14,392	13,560	15,320	15,150

(2) 米加工品等の販売動向

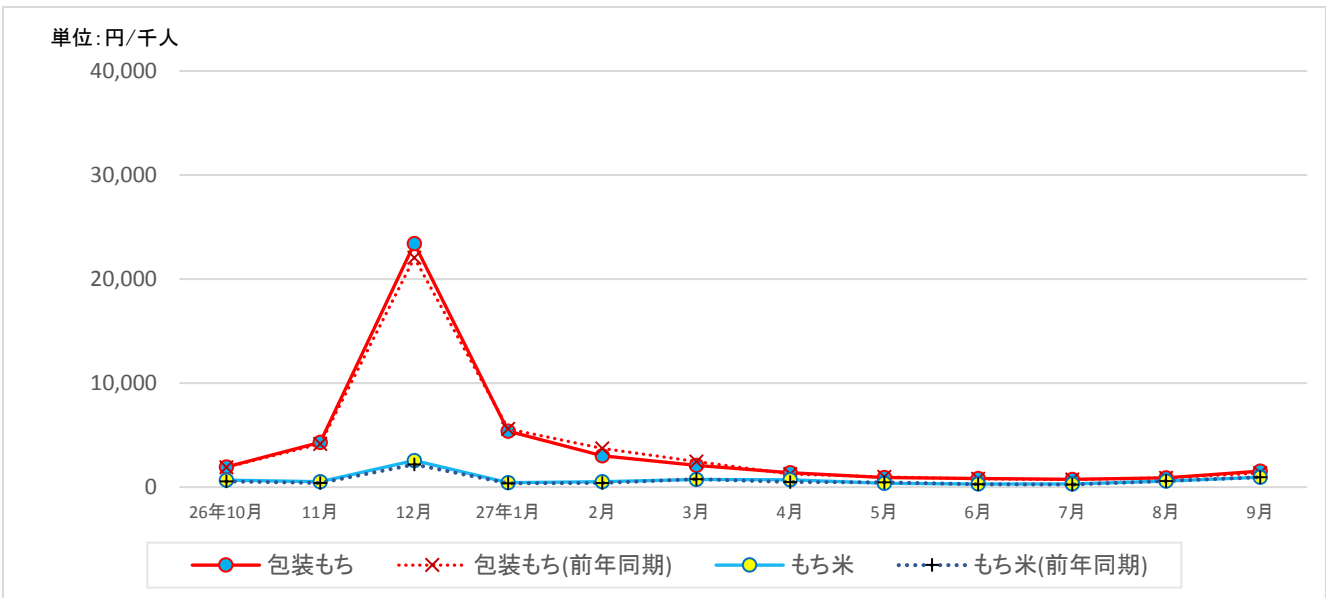
① 冷凍米飯及びパック米飯 (POSデータ、来客千人あたりの購入金額)



単位:円/千人

品目	26年10月	11月	12月	27年1月	2月	3月	4月	5月	6月	7月	8月	9月
冷凍米飯	1,928	1,859	1,819	1,822	1,901	1,979	1,945	1,734	1,749	1,826	2,037	1,928
冷凍米飯(前年同期)	1,874	1,733	1,805	1,581	2,050	1,741	1,865	1,844	1,782	1,938	2,112	1,807
パックご飯	1,804	1,699	1,870	1,972	1,736	1,736	1,846	1,588	1,600	1,668	1,982	1,918
パックご飯(前年同期)	1,795	1,613	1,778	2,015	2,087	2,081	1,696	1,822	1,599	1,860	1,997	1,734

② 包装もち及びもち米 (POSデータ、来客千人あたりの購入金額)

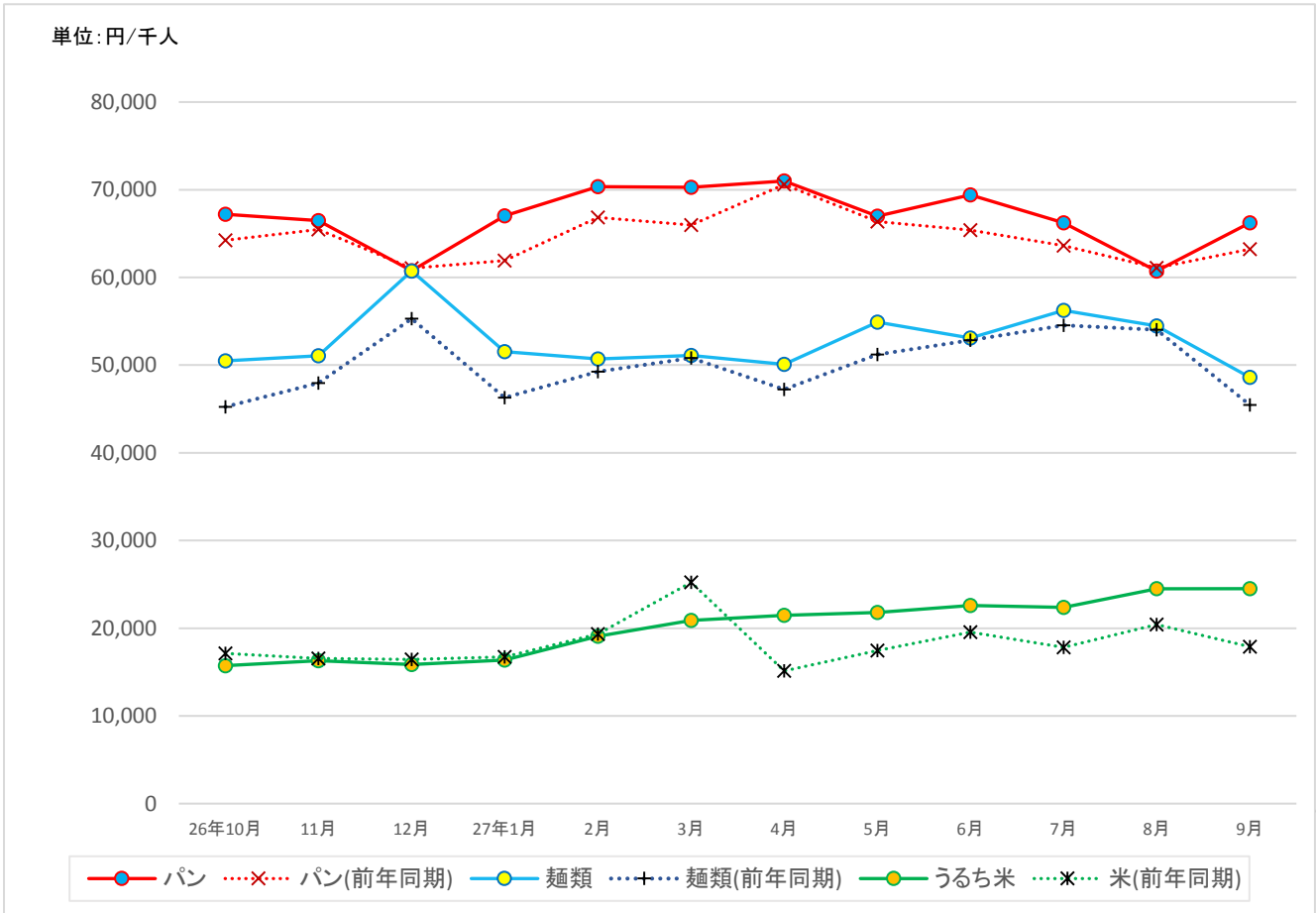


単位:円/千人

品目	26年10月	11月	12月	27年1月	2月	3月	4月	5月	6月	7月	8月	9月
包装もち	1,946	4,313	23,406	5,385	3,013	2,096	1,386	923	816	749	877	1,530
包装もち(前年同期)	1,922	4,139	22,047	5,591	3,734	2,447	1,246	972	786	727	886	1,341
もち米	663	510	2,560	424	529	738	721	372	299	306	579	940
もち米(前年同期)	561	389	2,175	383	384	761	496	455	271	249	581	939

6. 東海ブロック（4県）

（1）米代替品及びうるち精米の販売動向（POSデータ、来客千人あたりの購入金額）



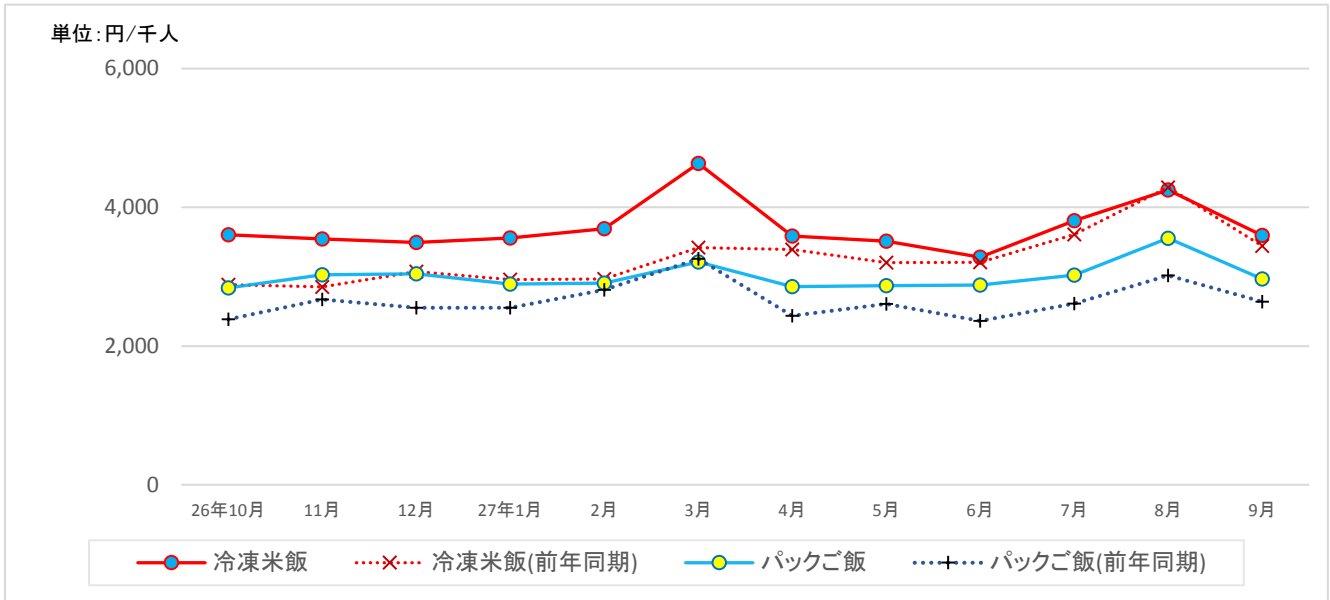
単位：円/千人

品目	26年10月	11月	12月	27年1月	2月	3月	4月	5月	6月	7月	8月	9月
パン	67,202	66,489	60,767	67,012	70,348	70,273	70,997	66,970	69,393	66,242	60,737	66,229
パン(前年同期)	64,225	65,473	61,052	61,939	66,828	65,980	70,591	66,384	65,400	63,635	61,099	63,226
麺類	50,480	51,084	60,739	51,554	50,699	51,097	50,099	54,887	53,099	56,248	54,453	48,609
麺類(前年同期)	45,248	47,960	55,291	46,302	49,250	50,831	47,213	51,202	52,838	54,549	54,016	45,447
うるち米	15,733	16,297	15,846	16,370	19,075	20,896	21,477	21,787	22,591	22,378	24,497	24,496
米(前年同期)	17,146	16,558	16,442	16,712	19,346	25,229	15,129	17,449	19,536	17,806	20,415	17,886



(2) 米加工品等の販売動向

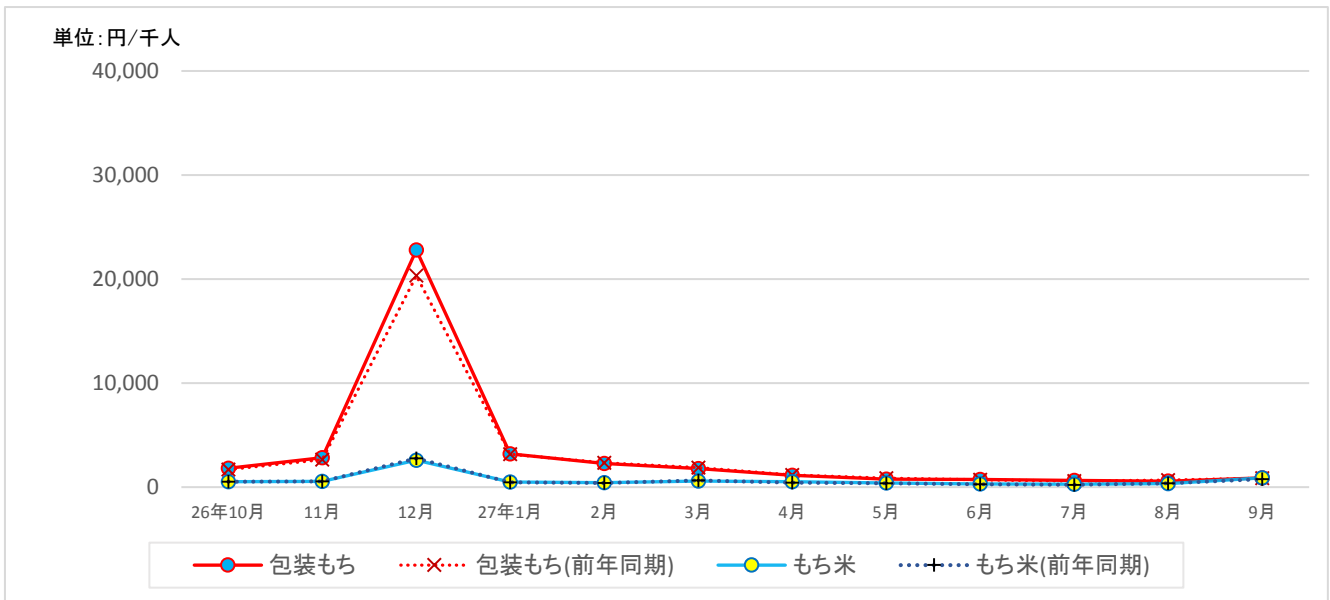
① 冷凍米飯及びパック米飯 (POSデータ、来客千人あたりの購入金額)



単位:円/千人

品目	26年10月	11月	12月	27年1月	2月	3月	4月	5月	6月	7月	8月	9月
冷凍米飯	3,606	3,542	3,494	3,558	3,690	4,634	3,586	3,513	3,281	3,805	4,250	3,596
冷凍米飯(前年同期)	2,883	2,853	3,074	2,959	2,966	3,418	3,390	3,204	3,206	3,609	4,289	3,444
パックご飯	2,839	3,026	3,040	2,892	2,907	3,211	2,856	2,871	2,878	3,020	3,555	2,965
パックご飯(前年同期)	2,384	2,674	2,550	2,551	2,808	3,258	2,438	2,606	2,362	2,613	3,017	2,638

② 包装もち及びもち米 (POSデータ、来客千人あたりの購入金額)

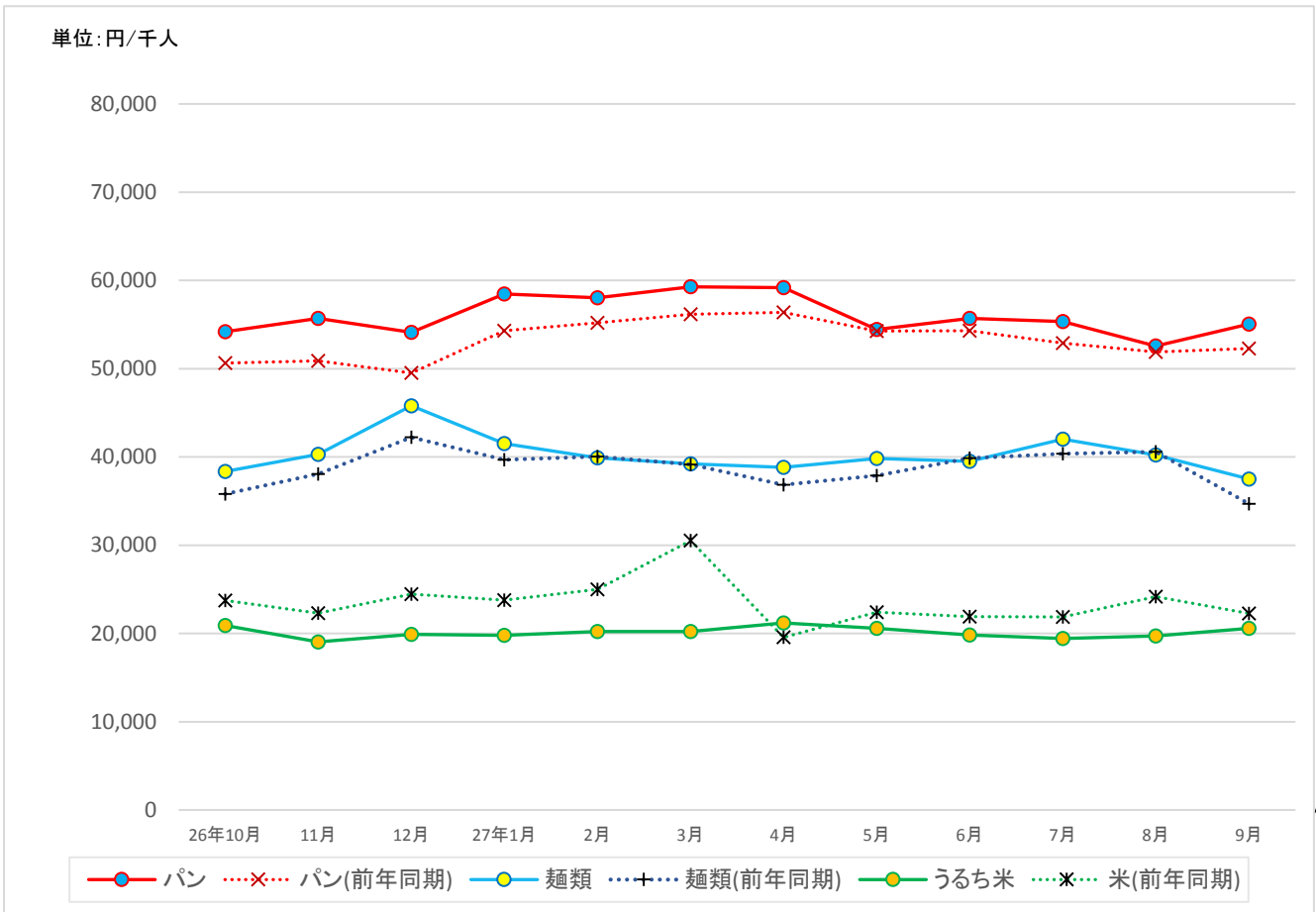


単位:円/千人

品目	26年10月	11月	12月	27年1月	2月	3月	4月	5月	6月	7月	8月	9月
包装もち	1,819	2,830	22,795	3,197	2,264	1,792	1,146	767	736	637	571	891
包装もち(前年同期)	1,681	2,640	20,321	3,181	2,328	1,874	1,173	851	717	579	664	868
もち米	507	551	2,590	485	433	570	513	389	319	284	334	897
もち米(前年同期)	535	550	2,757	463	390	638	427	354	261	228	355	773

7. 近畿ブロック（2府4県）

（1）米代替品及びうるち精米の販売動向（POSデータ、来客千人あたりの購入金額）

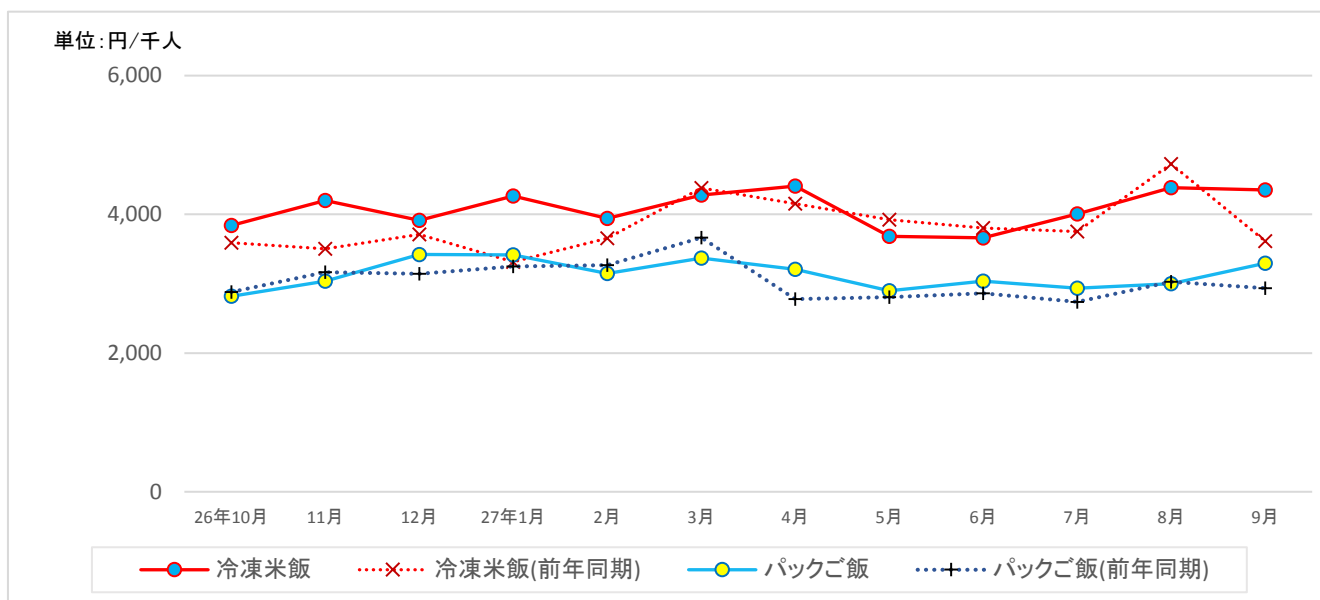


単位：円/千人

品目	26年10月	11月	12月	27年1月	2月	3月	4月	5月	6月	7月	8月	9月
パン	54,175	55,700	54,105	58,472	58,031	59,276	59,197	54,443	55,683	55,330	52,567	55,044
パン(前年同期)	50,642	50,890	49,506	54,282	55,179	56,161	56,381	54,261	54,309	52,894	51,876	52,288
麺類	38,367	40,280	45,799	41,524	39,907	39,228	38,833	39,839	39,516	42,005	40,216	37,507
麺類(前年同期)	35,787	38,078	42,221	39,699	40,052	39,139	36,830	37,885	39,845	40,362	40,589	34,701
うるち米	20,900	19,047	19,908	19,780	20,221	20,206	21,191	20,588	19,818	19,439	19,699	20,579
米(前年同期)	23,743	22,312	24,443	23,759	25,011	30,513	19,558	22,402	21,901	21,883	24,166	22,260

(2) 米加工品等の販売動向

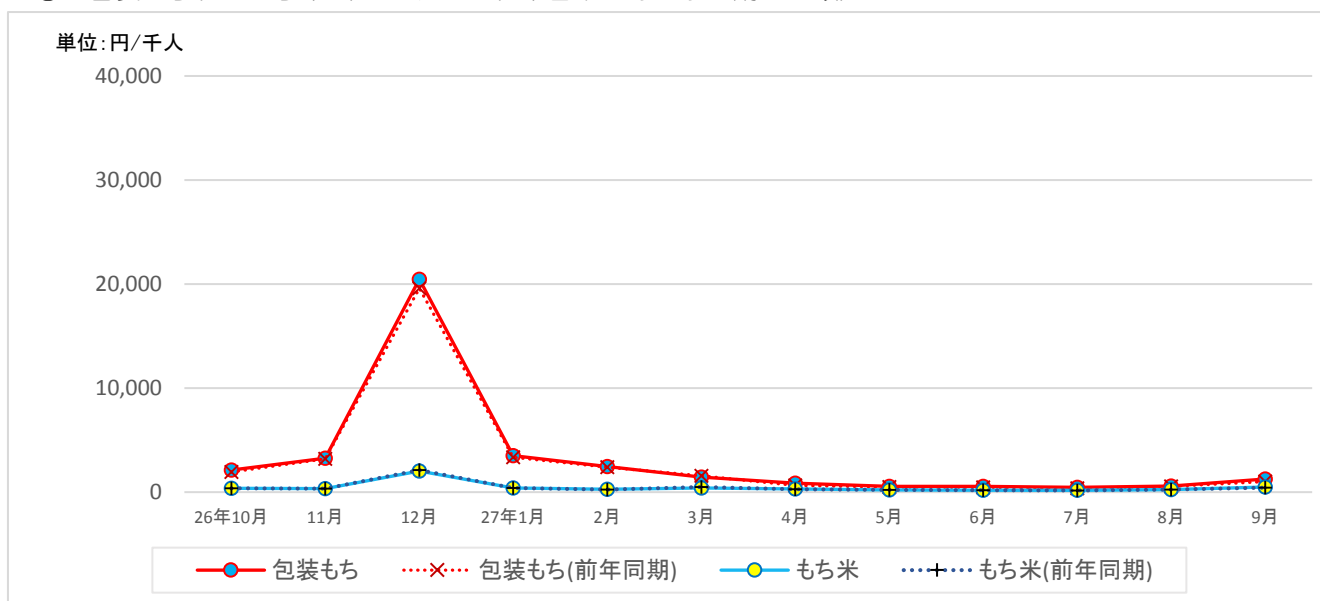
① 冷凍米飯及びパック米飯 (POSデータ、来客千人あたりの購入金額)



単位:円/千人

品目	26年10月	11月	12月	27年1月	2月	3月	4月	5月	6月	7月	8月	9月
冷凍米飯	3,840	4,201	3,914	4,262	3,943	4,279	4,407	3,684	3,661	4,007	4,384	4,351
冷凍米飯(前年同期)	3,591	3,503	3,712	3,315	3,654	4,380	4,154	3,922	3,803	3,749	4,726	3,613
パックご飯	2,818	3,035	3,421	3,416	3,149	3,369	3,209	2,900	3,034	2,934	2,999	3,295
パックご飯(前年同期)	2,881	3,168	3,143	3,247	3,266	3,664	2,777	2,804	2,862	2,738	3,029	2,934

② 包装もち及びもち米 (POSデータ、来客千人あたりの購入金額)

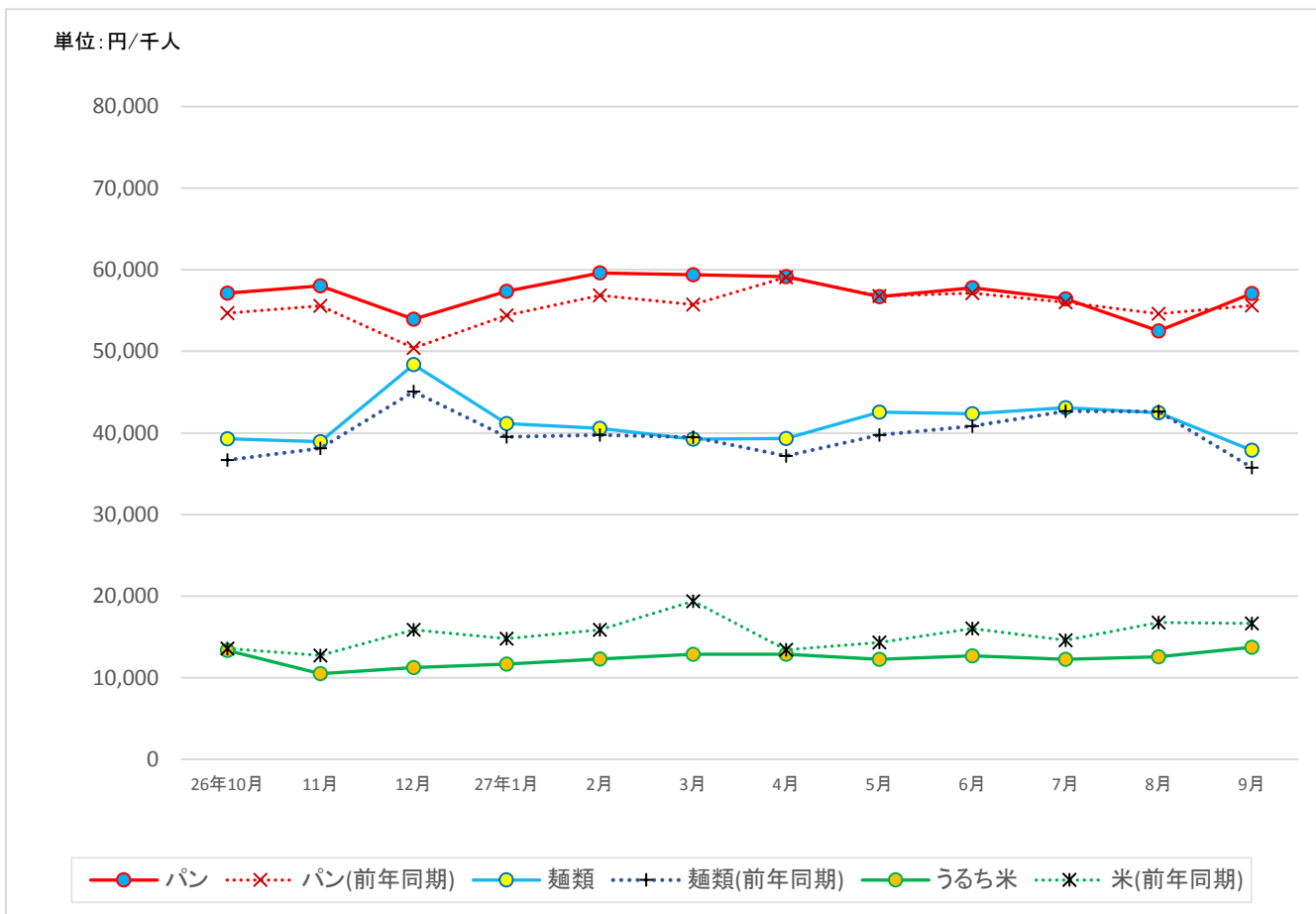


単位:円/千人

品目	26年10月	11月	12月	27年1月	2月	3月	4月	5月	6月	7月	8月	9月
包装もち	2,113	3,269	20,467	3,503	2,455	1,453	854	538	541	461	594	1,253
包装もち(前年同期)	1,927	3,205	19,589	3,360	2,400	1,569	656	495	469	379	540	1,024
もち米	372	337	2,025	406	277	403	302	216	183	177	242	476
もち米(前年同期)	377	352	2,120	408	254	487	270	217	179	159	246	423

8. 中・四国ブロック（9県）

（1）米代替品及びうるち精米の販売動向（POSデータ、来客千人あたりの購入金額）

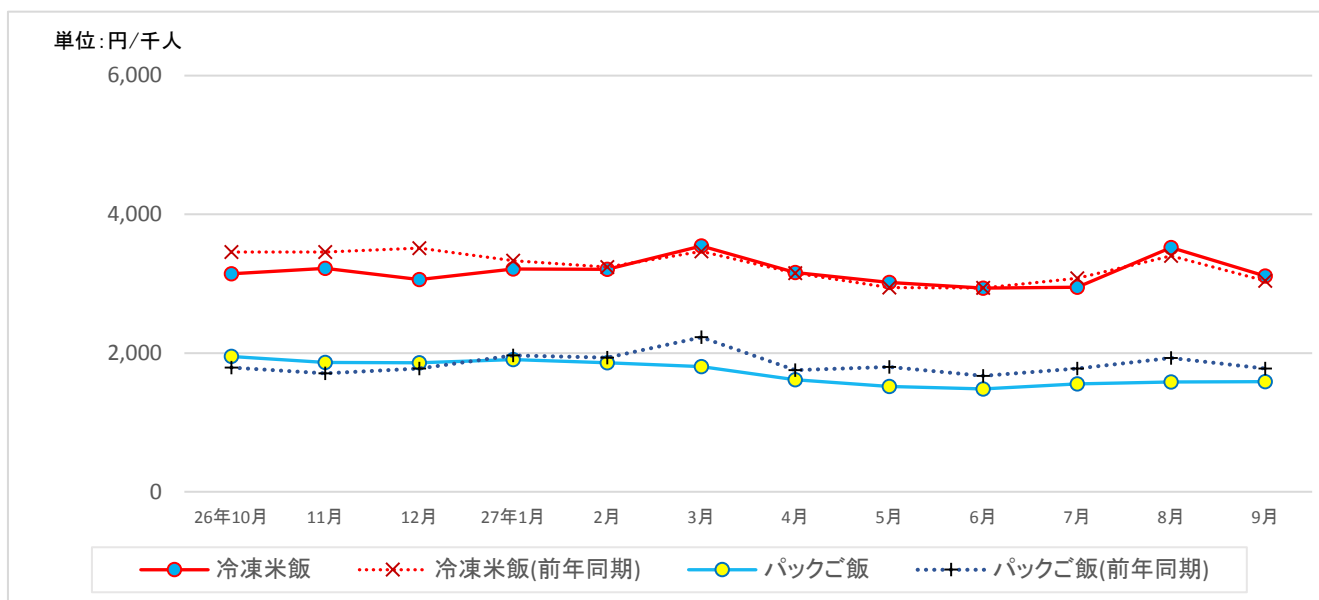


単位：円/千人

品目	26年10月	11月	12月	27年1月	2月	3月	4月	5月	6月	7月	8月	9月
パン	57,146	58,027	53,952	57,354	59,607	59,374	59,165	56,711	57,803	56,435	52,508	57,090
パン(前年同期)	54,675	55,570	50,410	54,396	56,876	55,724	59,099	56,799	57,150	55,998	54,614	55,637
麺類	39,276	38,944	48,368	41,147	40,585	39,265	39,322	42,534	42,344	43,103	42,490	37,876
麺類(前年同期)	36,676	38,121	45,068	39,515	39,763	39,476	37,198	39,765	40,823	42,672	42,636	35,758
うるち米	13,347	10,491	11,251	11,662	12,280	12,877	12,889	12,256	12,693	12,244	12,549	13,731
米(前年同期)	13,561	12,734	15,860	14,774	15,882	19,387	13,428	14,314	16,034	14,575	16,773	16,632

(2) 米加工品等の販売動向

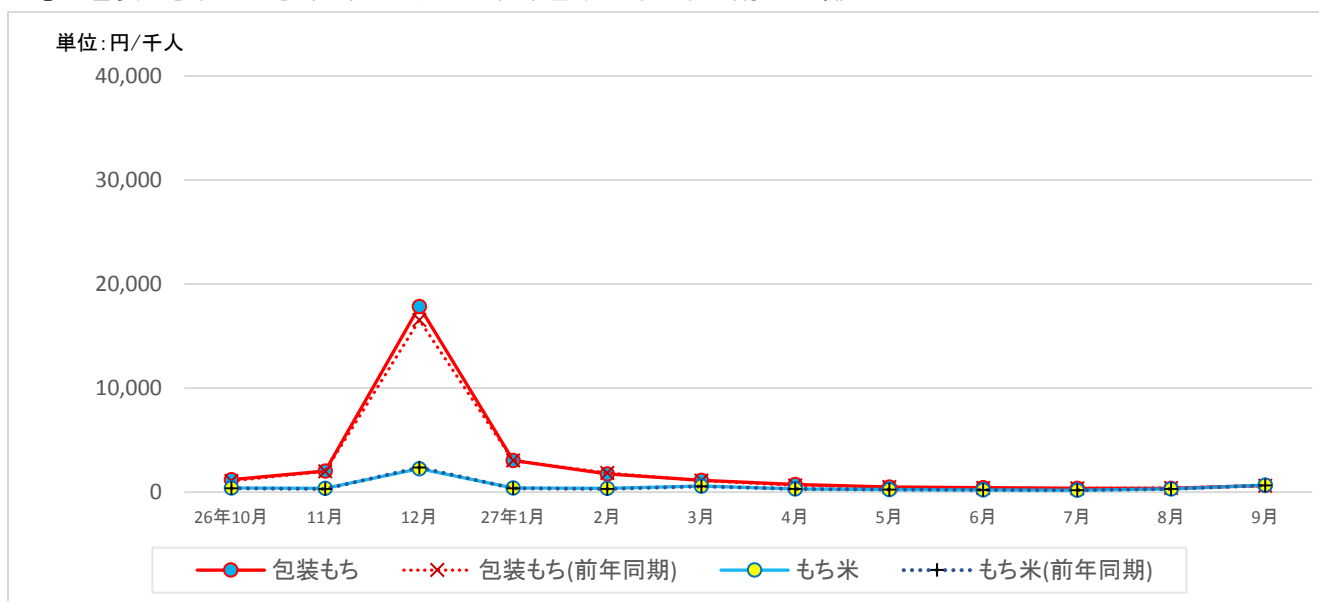
① 冷凍米飯及びパック米飯 (POSデータ、来客千人あたりの購入金額)



単位:円/千人

品目	26年10月	11月	12月	27年1月	2月	3月	4月	5月	6月	7月	8月	9月
冷凍米飯	3,142	3,223	3,057	3,212	3,207	3,544	3,161	3,018	2,937	2,947	3,522	3,109
冷凍米飯(前年同期)	3,456	3,457	3,513	3,333	3,241	3,464	3,151	2,944	2,937	3,077	3,403	3,042
パックご飯	1,950	1,866	1,859	1,908	1,862	1,806	1,616	1,517	1,483	1,553	1,583	1,589
パックご飯(前年同期)	1,792	1,706	1,778	1,967	1,932	2,227	1,753	1,800	1,671	1,775	1,931	1,775

② 包装もち及びもち米 (POSデータ、来客千人あたりの購入金額)

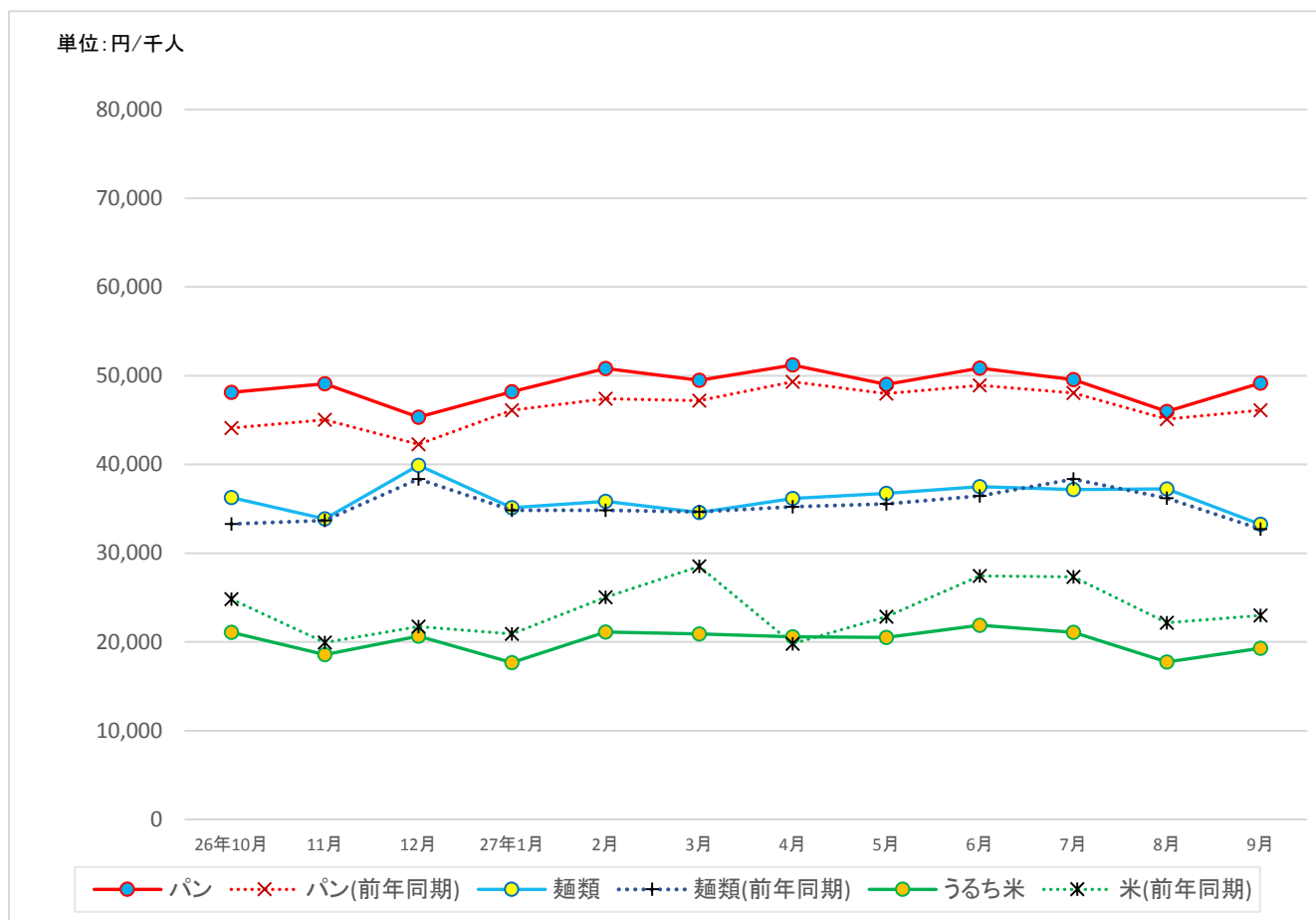


単位:円/千人

品目	26年10月	11月	12月	27年1月	2月	3月	4月	5月	6月	7月	8月	9月
包装もち	1,205	2,035	17,848	3,032	1,741	1,129	737	499	427	372	366	636
包装もち(前年同期)	1,073	2,013	16,543	3,042	1,860	1,102	658	487	410	375	385	609
もち米	408	370	2,252	384	359	581	317	251	217	187	295	689
もち米(前年同期)	371	313	2,368	369	314	552	300	248	200	186	310	648

## 9. 九州ブロック（7県）

(1) 米代替品及びうるち精米の販売動向（POSデータ、来客千人あたりの購入金額）

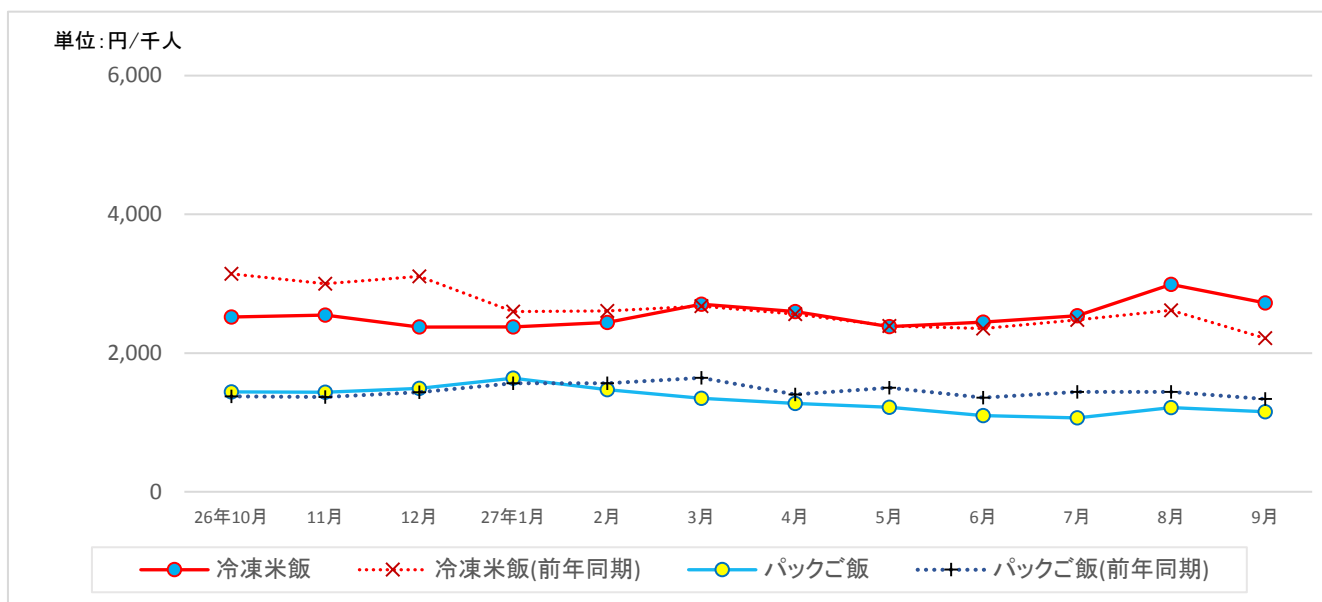


単位：円/千人

品目	26年10月	11月	12月	27年1月	2月	3月	4月	5月	6月	7月	8月	9月
パン	48,111	49,106	45,327	48,204	50,800	49,476	51,198	49,013	50,847	49,562	45,966	49,177
パン(前年同期)	44,096	45,031	42,262	46,110	47,401	47,192	49,316	47,961	48,924	48,047	45,093	46,094
麺類	36,279	33,878	39,900	35,107	35,826	34,567	36,150	36,731	37,497	37,167	37,238	33,238
麺類(前年同期)	33,298	33,696	38,338	34,852	34,831	34,645	35,236	35,545	36,435	38,342	36,210	32,709
うるち米	21,087	18,564	20,666	17,671	21,128	20,917	20,569	20,518	21,881	21,069	17,733	19,275
米(前年同期)	24,820	19,936	21,739	20,903	25,043	28,507	19,797	22,853	27,439	27,346	22,168	22,982

## (2) 米加工品等の販売動向

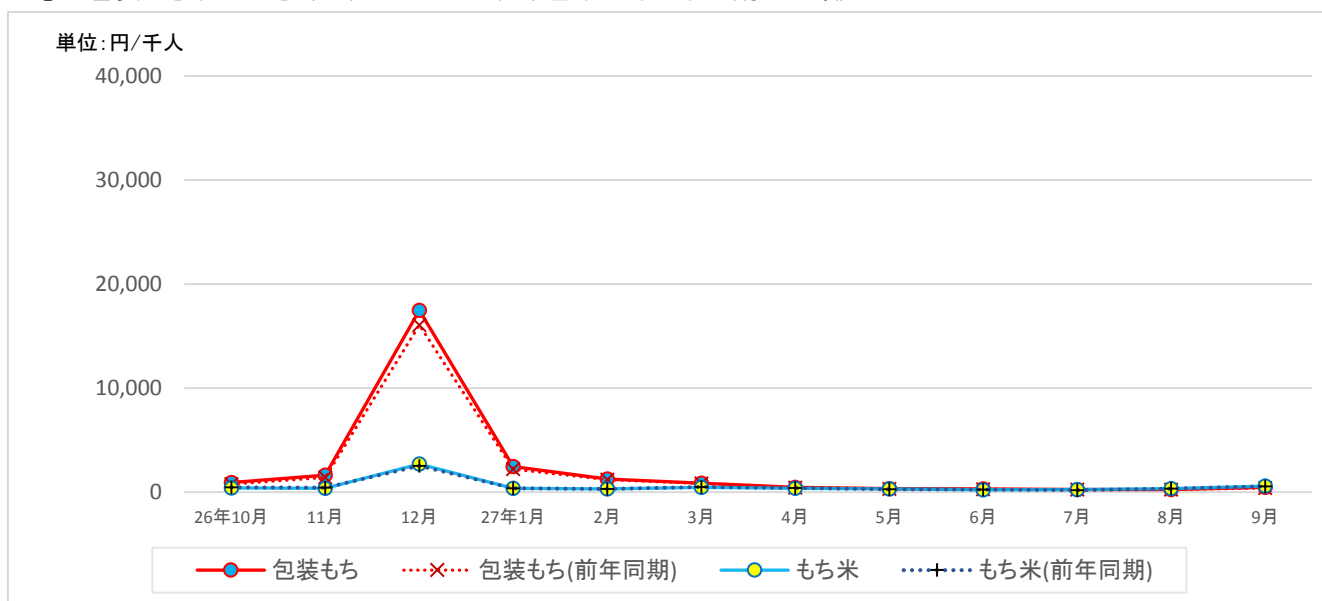
## ① 冷凍米飯及びパック米飯（POSデータ、来客千人あたりの購入金額）



単位：円/千人

品目	26年10月	11月	12月	27年1月	2月	3月	4月	5月	6月	7月	8月	9月
冷凍米飯	2,520	2,547	2,374	2,375	2,443	2,706	2,599	2,383	2,445	2,540	2,989	2,724
冷凍米飯(前年同期)	3,142	3,001	3,106	2,600	2,608	2,676	2,562	2,392	2,354	2,479	2,615	2,213
パックご飯	1,442	1,433	1,489	1,637	1,473	1,348	1,273	1,217	1,100	1,065	1,212	1,153
パックご飯(前年同期)	1,376	1,367	1,435	1,563	1,565	1,642	1,403	1,498	1,355	1,440	1,439	1,337

## ② 包装もち及びもち米（POSデータ、来客千人あたりの購入金額）



単位：円/千人

品目	26年10月	11月	12月	27年1月	2月	3月	4月	5月	6月	7月	8月	9月
包装もち	907	1,618	17,473	2,474	1,251	848	448	345	315	253	254	456
包装もち(前年同期)	755	1,415	16,064	2,227	1,211	832	429	299	279	249	258	400
もち米	411	368	2,697	358	321	455	376	316	229	234	328	592
もち米(前年同期)	462	439	2,525	367	305	490	386	282	231	188	327	554