

米穀機構では、米に関する情報発信の拡充を図る一環として、ホームページ「米ネット」において、量販店等の販売（POS）データについて編集、加工のうえ、公表しています。

「RP Quarterly」では、米代替品・加工品等の全国動向及び同品のブロック別動向について、3ヶ月毎（7、10、1、4月）に「RP Monthly」と併せて公表しています。

今号（平成 27 年 1～3 月）における米代替品及び米加工品等の販売動向は以下のとおりです。

【平成27年1～3月の各品目の販売動向】

単位：円/千人、kg/千人、%

品目	千人あたりの購入金額(金額PI)				千人あたりの購入数量(数量PI)		
	3ヶ月間の金額PIの合計	前期(H26年10～12月)比	※前年同期比	※前々年同期比	3ヶ月間の金額PIの合計	前期(H26年10～12月)比	前年同期比
パン	153,274	105.5%	101.2%	106.2%	-	-	-
麺類	125,120	95.0%	94.0%	99.9%	254.40	95.4%	94.3%
うるち米	52,705	100.8%	71.0%	79.7%	157.98	104.7%	81.6%
冷凍米飯	10,397	104.3%	101.3%	100.2%	16.85	105.6%	102.9%
パックご飯	7,718	102.7%	92.1%	114.8%	15.57	102.4%	91.2%
包装もち	6,996	27.9%	93.4%	97.7%	9.75	38.1%	93.6%
もち米	1,547	47.6%	90.5%	93.3%	3.18	45.9%	90.3%

注：金額PIの前年同期比および前々年同期比は、税抜金額で算出している

【今号の特記事項】

- (1) パン、冷凍米飯については、昨年の消費増税時及び前々年の同期を上回る金額PIとなっており、何れも増税の影響を感じさせない動きとなっている。
- (2) 麺類、パックご飯は、金額PI、数量PIとも前年同期を下回って推移。消費増税の影響がない前々年同期と比べると麺類は横ばい、パックご飯は15ポイント近い伸びとなっている。
- (3) うるち米は、増税による仮需が発生した前年同期と比べ、数量PIでは約20%の減少が、金額PIでは約30%減少となり、米の価格の低落傾向が顕著となっている。
- (4) 包装もち、もち米については、金額PIは前年同期、前々年同期を下回って推移。

【データ等の特記事項】

<データについて>

- 公益財団法人流通経済研究所が保有するPOSデータを使用。
- データ収集店舗数は、スーパー、総合スーパー（GMS）生協及びドラッグストアの479店。

<掲出している品目>

- 米代替品  
パン：POSの「パン・シリアル類」のデータから、食パン、菓子パン及び調理パンを抽出。  
麺類：POSの「麺類」（インスタント麺、カップ麺、乾麺、生麺・ゆで麺、スパゲッティ、マカロニ、その他麺類）のデータを使用。
- 米加工品等  
冷凍米飯：POSの「冷凍米飯加工品」のデータを使用。  
パックご飯：POSの「米飯加工品」のデータのうち、パックごはんのみ抽出。（レトルト米飯を除く）  
包装もち：POSの「包装餅」のデータを使用。  
もち米：POSの「米」のデータのうち、もち米を抽出。

<数値について>

- P2以降のグラフ等の金額PIは、税込で表記。
- 数量PIは、商品の内容量をもとに算出。（一部の商品は内容量を推計。また、パンについては内容量が把握できない商品がほとんどであり、数量PIを算出していない。）  
なお、麺類は、麺の内容量をもとに、販売数量の約5割を占める生麺を基準とし、インスタント麺、カップ麺、乾麺、ゆで麺、スパゲッティ、マカロニ、その他麺類については生麺相当量に換算。

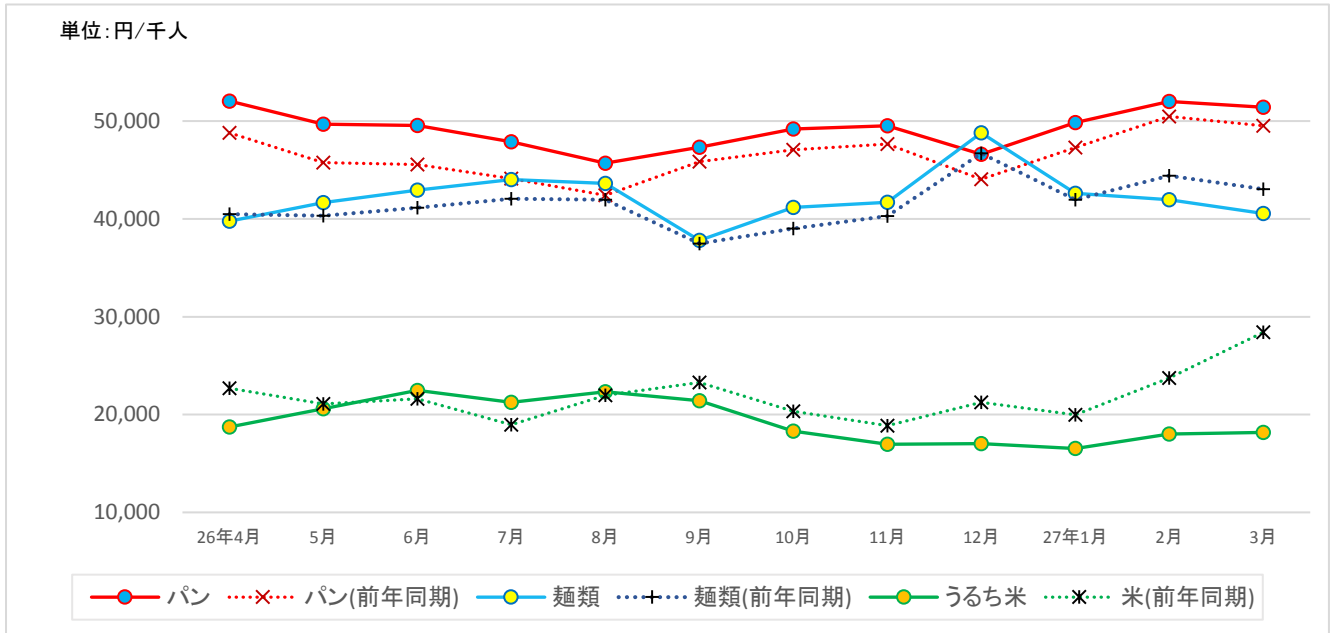
<資料の取扱い>

- 本資料の著作権は米穀機構に属し、資料の二次的使用についてはその目的の如何を問わず禁じます。

I 全国動向

1. 米代替品の販売動向

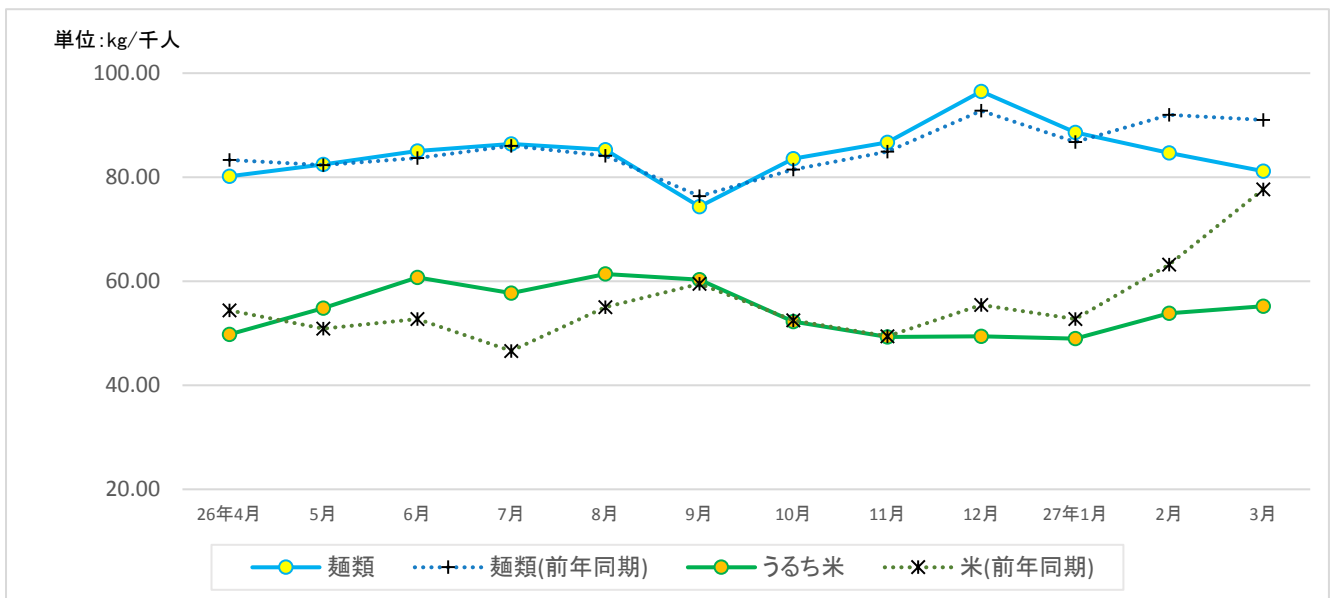
(1) 米代替品及びうるち精米、来客千人あたりの購入金額



単位:円/千人

品目	26年4月	5月	6月	7月	8月	9月	10月	11月	12月	27年1月	2月	3月
パン	52,048	49,684	49,549	47,891	45,696	47,312	49,196	49,533	46,599	49,854	52,003	51,416
パン(前年同期)	48,804	45,750	45,571	44,112	42,410	45,842	47,054	47,644	44,038	47,301	50,471	49,513
麺類	39,777	41,681	42,935	44,021	43,613	37,806	41,159	41,698	48,793	42,624	41,948	40,547
麺類(前年同期)	40,479	40,325	41,132	42,074	41,966	37,479	39,000	40,304	46,697	41,956	44,418	43,041
うるち米	18,721	20,599	22,473	21,256	22,326	21,417	18,296	16,958	17,034	16,527	18,004	18,174
米(前年同期)	22,694	21,091	21,599	18,973	21,979	23,290	20,319	18,867	21,241	19,965	23,748	28,407

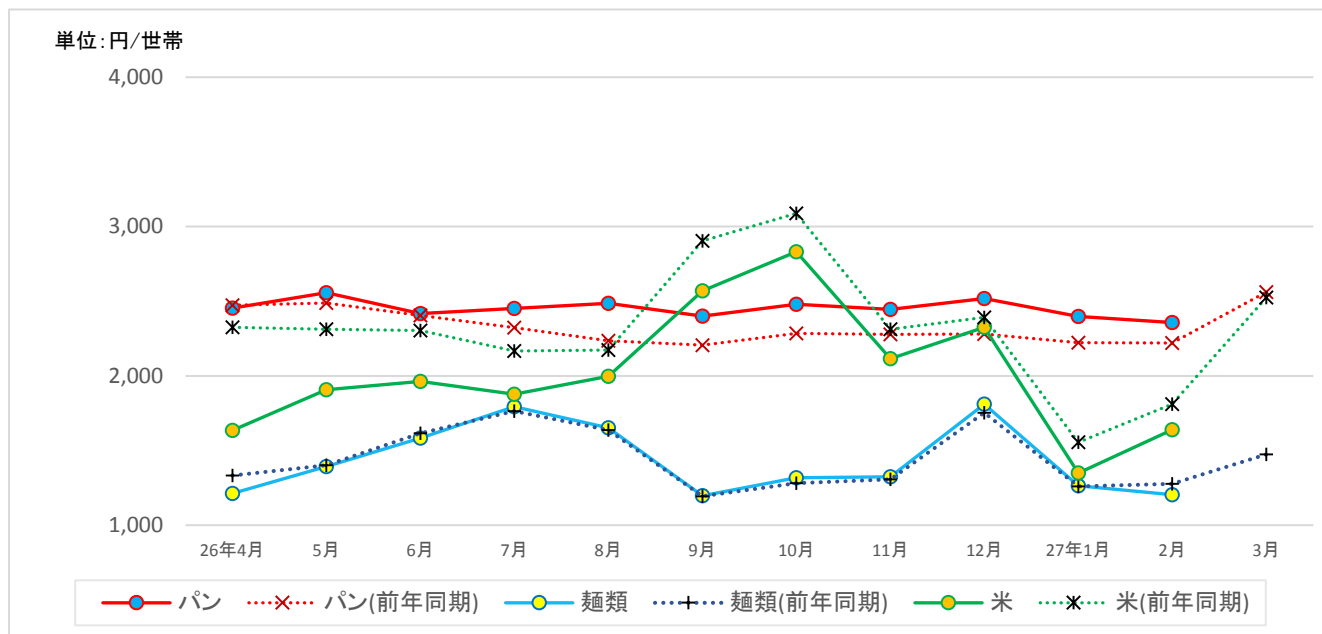
(2) 麺類及びうるち精米、来客千人あたりの購入数量



単位:kg/千人

品目	26年4月	5月	6月	7月	8月	9月	10月	11月	12月	27年1月	2月	3月
麺類	80.16	82.46	85.03	86.40	85.26	74.34	83.54	86.70	96.50	88.58	84.67	81.14
麺類(前年同期)	83.30	82.30	83.70	86.05	84.14	76.36	81.47	84.93	92.77	86.77	91.99	90.99
うるち米	49.77	54.83	60.72	57.74	61.39	60.27	52.25	49.26	49.44	48.97	53.85	55.17
米(前年同期)	54.38	50.90	52.73	46.61	55.03	59.48	52.49	49.40	55.46	52.72	63.22	77.68

(参考) 米及び米代替品の購入金額 (総務省「家計調査」(2人以上の世帯))

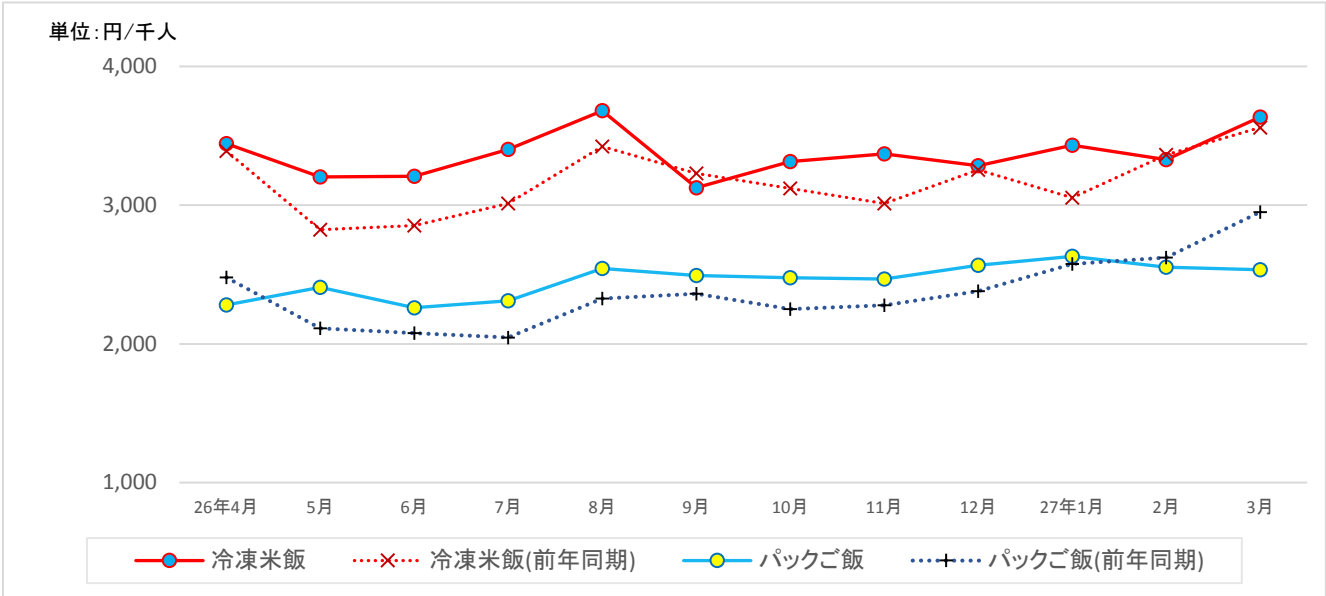


単位:円/世帯

品目	26年4月	5月	6月	7月	8月	9月	10月	11月	12月	27年1月	2月	3月
パン	2,454	2,557	2,417	2,452	2,486	2,400	2,479	2,446	2,517	2,399	2,357	-
パン(前年同期)	2,474	2,489	2,404	2,323	2,236	2,206	2,285	2,278	2,279	2,222	2,221	2,561
麺類	1,212	1,392	1,584	1,793	1,653	1,197	1,317	1,325	1,810	1,263	1,203	-
麺類(前年同期)	1,332	1,401	1,615	1,764	1,637	1,194	1,281	1,307	1,752	1,260	1,277	1,475
米	1,635	1,908	1,963	1,876	1,998	2,569	2,831	2,116	2,324	1,349	1,639	-
米(前年同期)	2,325	2,313	2,303	2,167	2,173	2,903	3,088	2,312	2,392	1,555	1,810	2,524

2. 米加工品等の販売動向

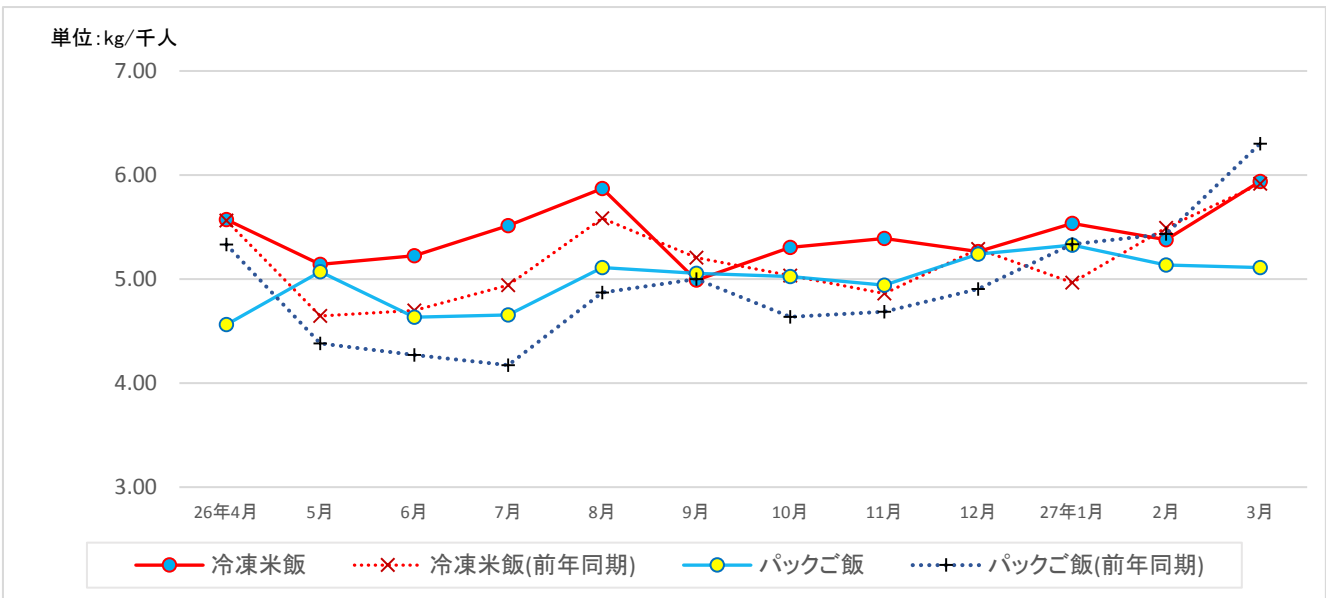
(1) 冷凍米飯及びパック米飯、来客千人あたりの購入金額



単位：円/千人

品目	26年4月	5月	6月	7月	8月	9月	10月	11月	12月	27年1月	2月	3月
冷凍米飯	3,443	3,204	3,209	3,402	3,680	3,126	3,315	3,369	3,285	3,433	3,329	3,636
冷凍米飯(前年同期)	3,390	2,823	2,854	3,012	3,423	3,228	3,121	3,013	3,254	3,053	3,363	3,560
パックご飯	2,280	2,407	2,261	2,311	2,544	2,492	2,478	2,467	2,568	2,631	2,553	2,534
パックご飯(前年同期)	2,480	2,113	2,078	2,046	2,326	2,362	2,250	2,278	2,381	2,576	2,622	2,950

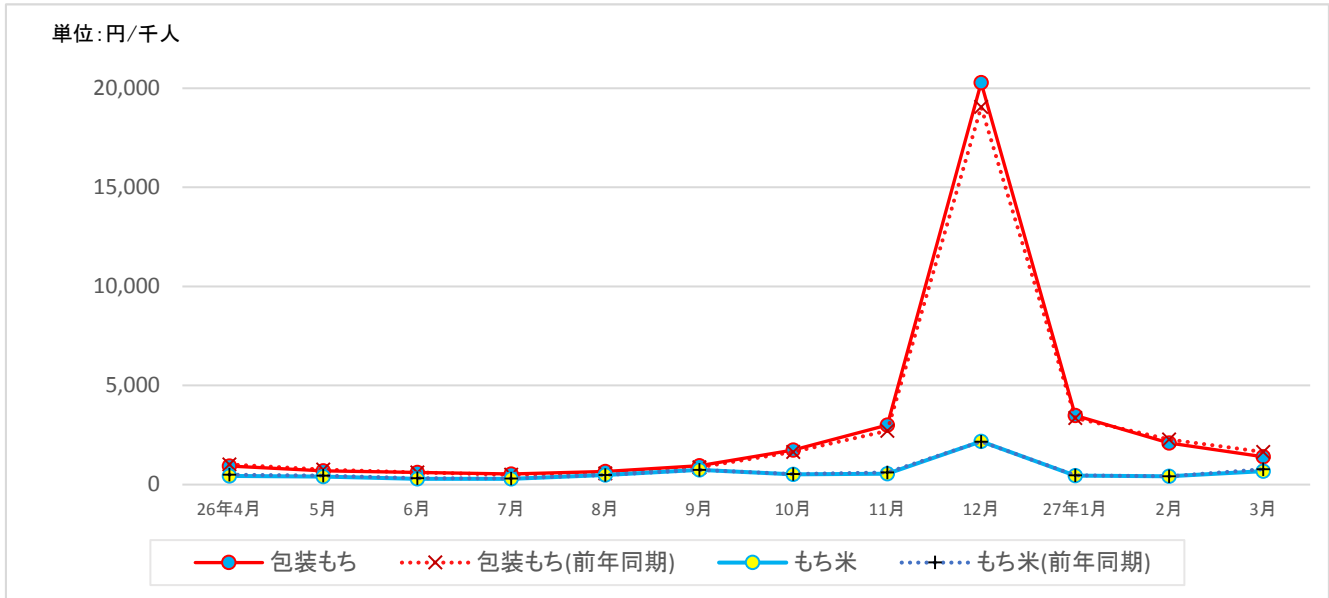
(2) パック米飯類、来客千人あたりの購入数量



単位：kg/千人

品目	26年4月	5月	6月	7月	8月	9月	10月	11月	12月	27年1月	2月	3月
冷凍米飯	5.57	5.14	5.22	5.51	5.87	4.99	5.30	5.39	5.26	5.53	5.38	5.94
冷凍米飯(前年同期)	5.56	4.65	4.70	4.94	5.59	5.21	5.03	4.86	5.29	4.97	5.49	5.92
パックご飯	4.56	5.07	4.63	4.65	5.11	5.05	5.02	4.94	5.24	5.33	5.14	5.11
パックご飯(前年同期)	5.33	4.38	4.27	4.17	4.87	5.00	4.64	4.69	4.90	5.33	5.43	6.30

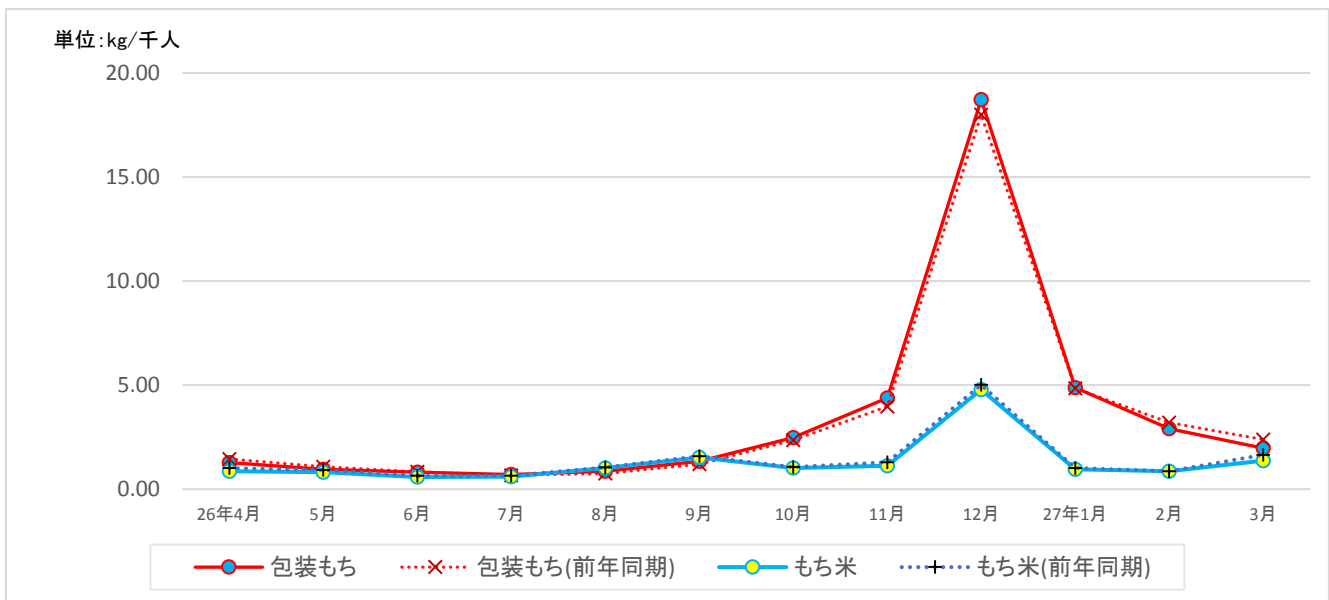
(3) 包装もち及びもち米、来客千人あたりの購入金額



単位：円/千人

品目	26年4月	5月	6月	7月	8月	9月	10月	11月	12月	27年1月	2月	3月
包装もち	936	699	607	535	659	953	1,740	3,012	20,280	3,481	2,103	1,412
包装もち(前年同期)	1,019	759	613	497	565	872	1,640	2,712	19,056	3,358	2,277	1,646
もち米	441	411	290	294	489	747	520	549	2,179	446	427	673
もち米(前年同期)	502	452	319	310	489	748	530	608	2,172	463	416	782

(4) 包装もち及びもち米、来客千人あたりの購入数量



単位：kg/千人

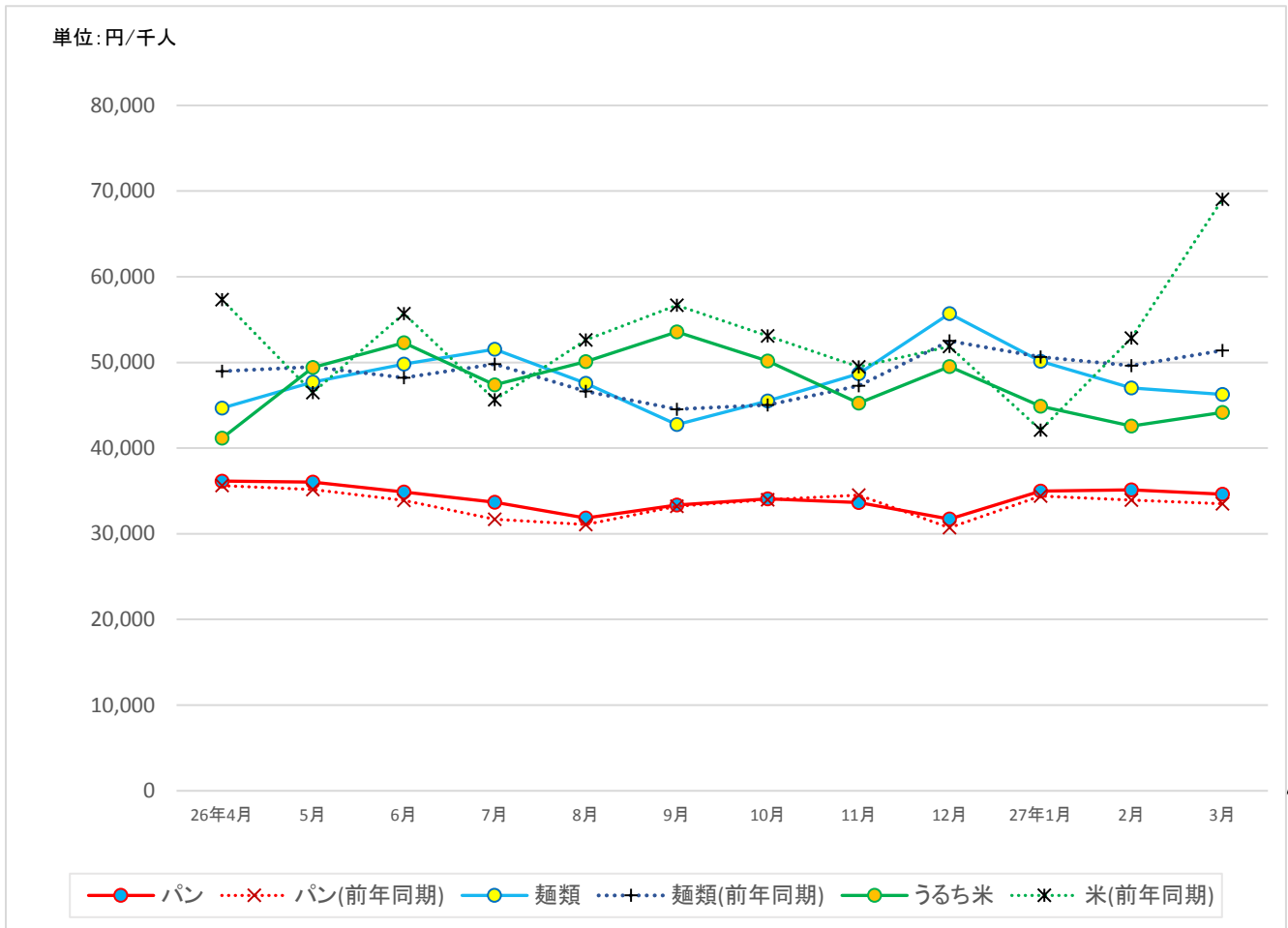
品目	26年4月	5月	6月	7月	8月	9月	10月	11月	12月	27年1月	2月	3月
包装もち	1.27	0.96	0.81	0.70	0.87	1.34	2.48	4.39	18.72	4.87	2.90	1.97
包装もち(前年同期)	1.44	1.07	0.83	0.67	0.76	1.20	2.35	3.97	17.99	4.84	3.20	2.38
もち米	0.87	0.82	0.58	0.60	1.02	1.52	1.02	1.13	4.78	0.95	0.86	1.37
もち米(前年同期)	1.01	0.92	0.65	0.64	1.04	1.58	1.07	1.29	5.01	1.02	0.86	1.65

## II ブロック別動向

北海道

### 1. 北海道ブロック

(1) 米代替品及びうるち精米の販売動向 (POSデータ、来客千人あたりの購入金額)

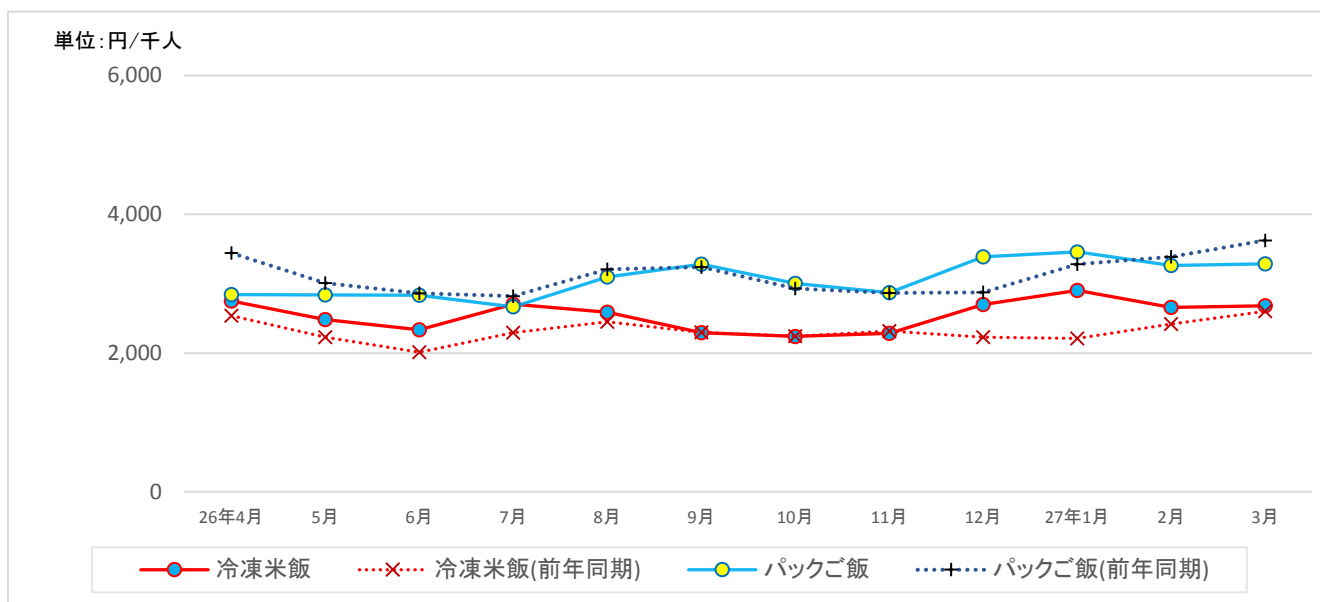


単位: 円/千人

品目	26年4月	5月	6月	7月	8月	9月	10月	11月	12月	27年1月	2月	3月
パン	36,152	36,016	34,867	33,698	31,846	33,366	34,091	33,653	31,720	34,997	35,128	34,619
パン(前年同期)	35,616	35,175	33,892	31,697	31,069	33,226	33,965	34,524	30,708	34,398	33,929	33,486
麺類	44,669	47,713	49,798	51,536	47,559	42,742	45,507	48,673	55,693	50,130	47,019	46,276
麺類(前年同期)	48,986	49,462	48,223	49,795	46,625	44,543	45,036	47,271	52,502	50,619	49,633	51,397
うるち米	41,155	49,415	52,314	47,396	50,079	53,560	50,160	45,232	49,499	44,885	42,588	44,172
米(前年同期)	57,316	46,487	55,702	45,641	52,620	56,666	53,100	49,494	51,850	42,107	52,829	69,031

(2) 米加工品等の販売動向

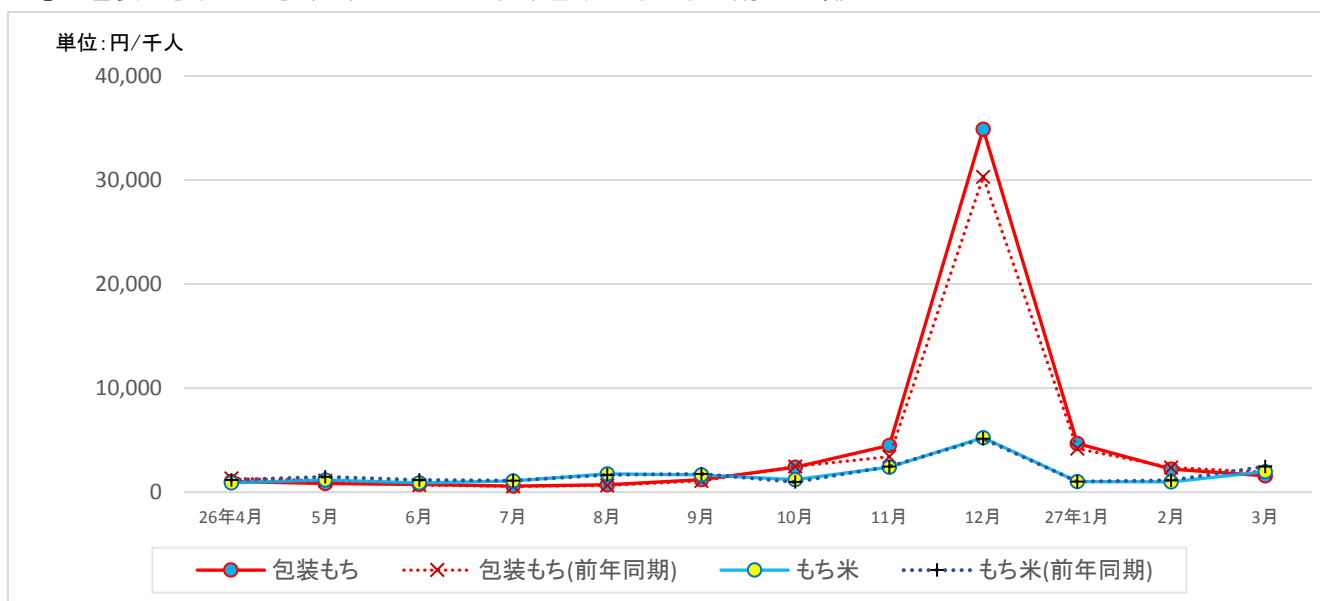
① 冷凍米飯及びパック米飯 (POSデータ、来客千人あたりの購入金額)



単位:円/千人

品目	26年4月	5月	6月	7月	8月	9月	10月	11月	12月	27年1月	2月	3月
冷凍米飯	2,751	2,483	2,337	2,705	2,591	2,294	2,240	2,286	2,702	2,903	2,656	2,681
冷凍米飯(前年同期)	2,540	2,230	2,011	2,295	2,449	2,296	2,244	2,317	2,227	2,210	2,420	2,602
パックご飯	2,841	2,836	2,831	2,666	3,097	3,279	3,005	2,870	3,385	3,459	3,264	3,288
パックご飯(前年同期)	3,444	3,010	2,862	2,821	3,209	3,239	2,932	2,864	2,875	3,283	3,389	3,625

② 包装もち及びもち米 (POSデータ、来客千人あたりの購入金額)

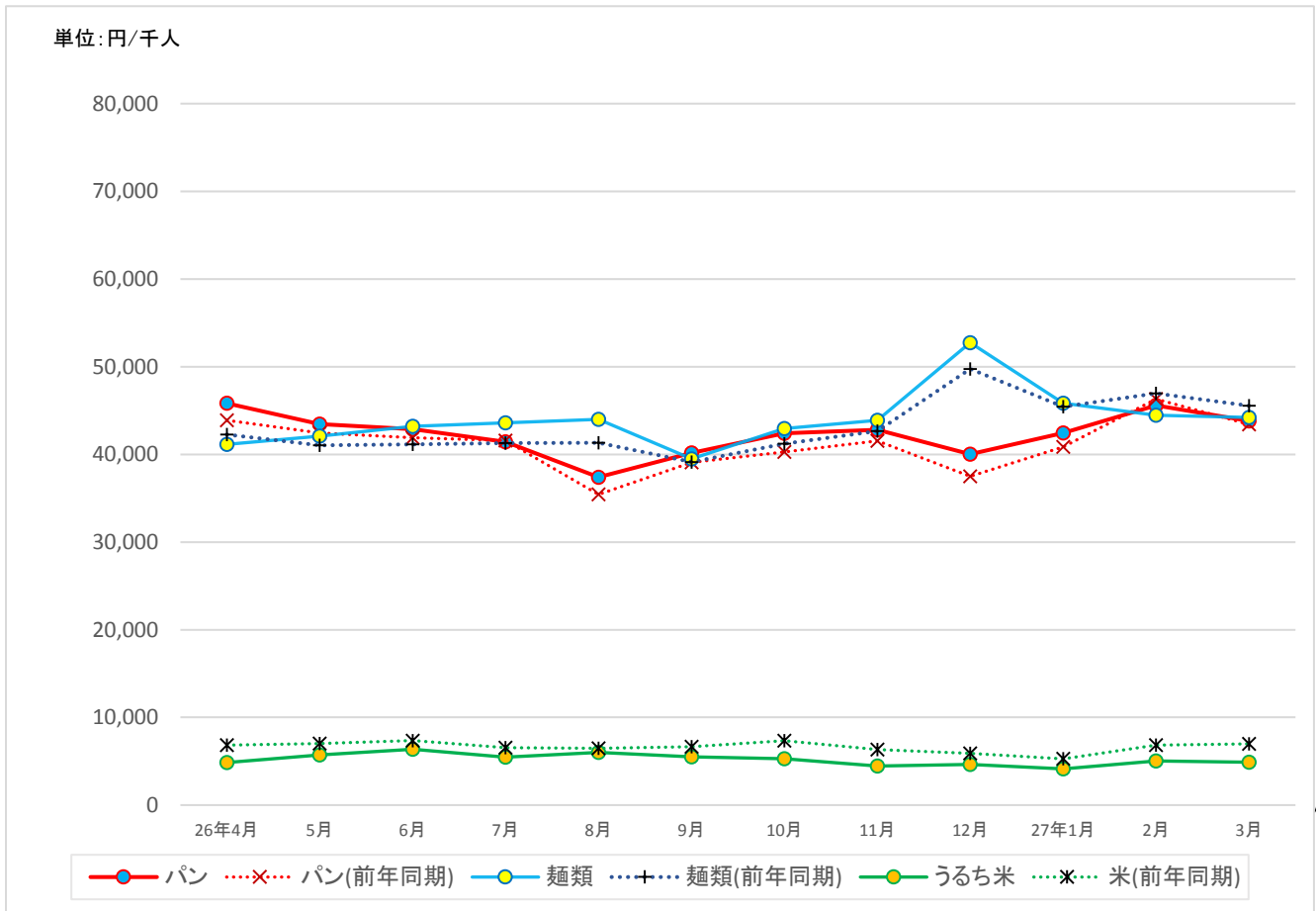


単位:円/千人

品目	26年4月	5月	6月	7月	8月	9月	10月	11月	12月	27年1月	2月	3月
包装もち	1,029	841	738	582	700	1,184	2,383	4,477	34,900	4,672	2,228	1,553
包装もち(前年同期)	1,329	1,096	671	552	639	1,089	2,470	3,422	30,310	4,183	2,367	1,895
もち米	904	1,181	889	1,081	1,749	1,662	1,189	2,411	5,238	1,014	984	1,982
もち米(前年同期)	1,154	1,485	1,166	1,096	1,675	1,743	968	2,473	5,135	1,023	1,146	2,453

2. 東北ブロック（6県）

（1）米代替品及びうるち精米の販売動向（POSデータ、来客千人あたりの購入金額）



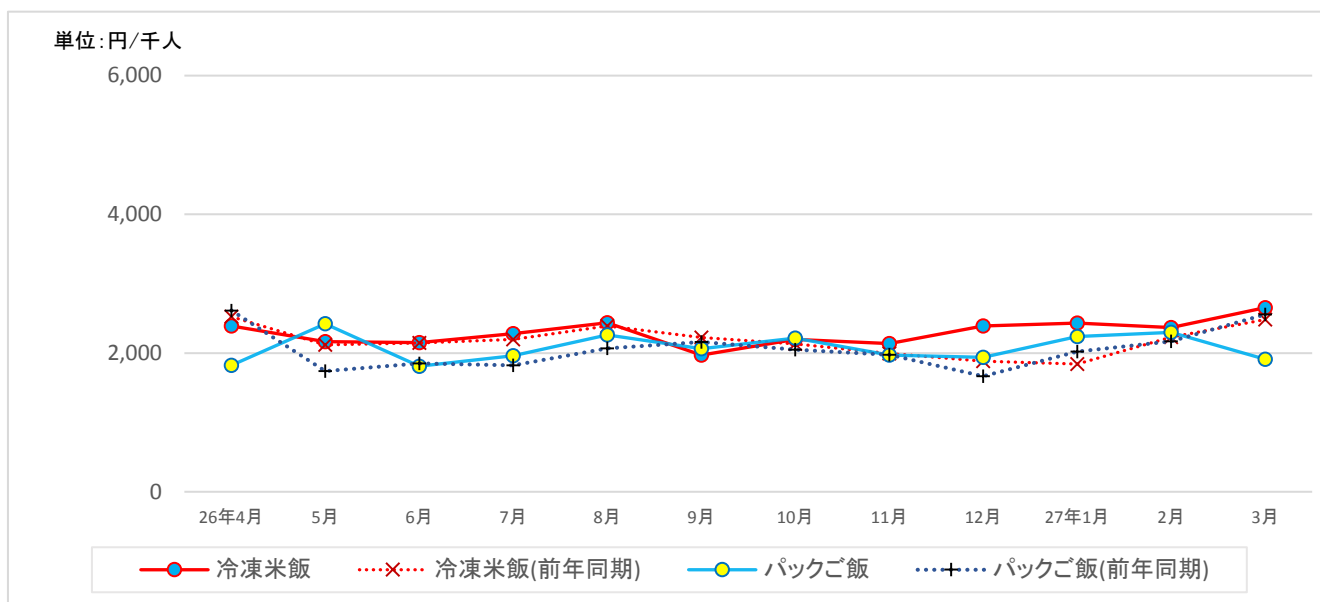
単位：円/千人

品目	26年4月	5月	6月	7月	8月	9月	10月	11月	12月	27年1月	2月	3月
パン	45,823	43,445	42,883	41,421	37,401	40,179	42,423	42,787	40,029	42,447	45,589	43,811
パン(前年同期)	43,897	42,426	41,906	41,565	35,423	39,082	40,274	41,533	37,483	40,852	46,310	43,431
麺類	41,141	42,089	43,217	43,614	43,987	39,497	42,953	43,884	52,742	45,851	44,475	44,197
麺類(前年同期)	42,257	41,034	41,152	41,284	41,332	39,129	41,215	42,670	49,740	45,430	46,972	45,542
うるち米	4,861	5,727	6,368	5,487	6,009	5,510	5,285	4,452	4,635	4,134	5,020	4,893
米(前年同期)	6,835	7,021	7,364	6,569	6,481	6,670	7,356	6,345	5,891	5,275	6,825	6,968



(2) 米加工品等の販売動向

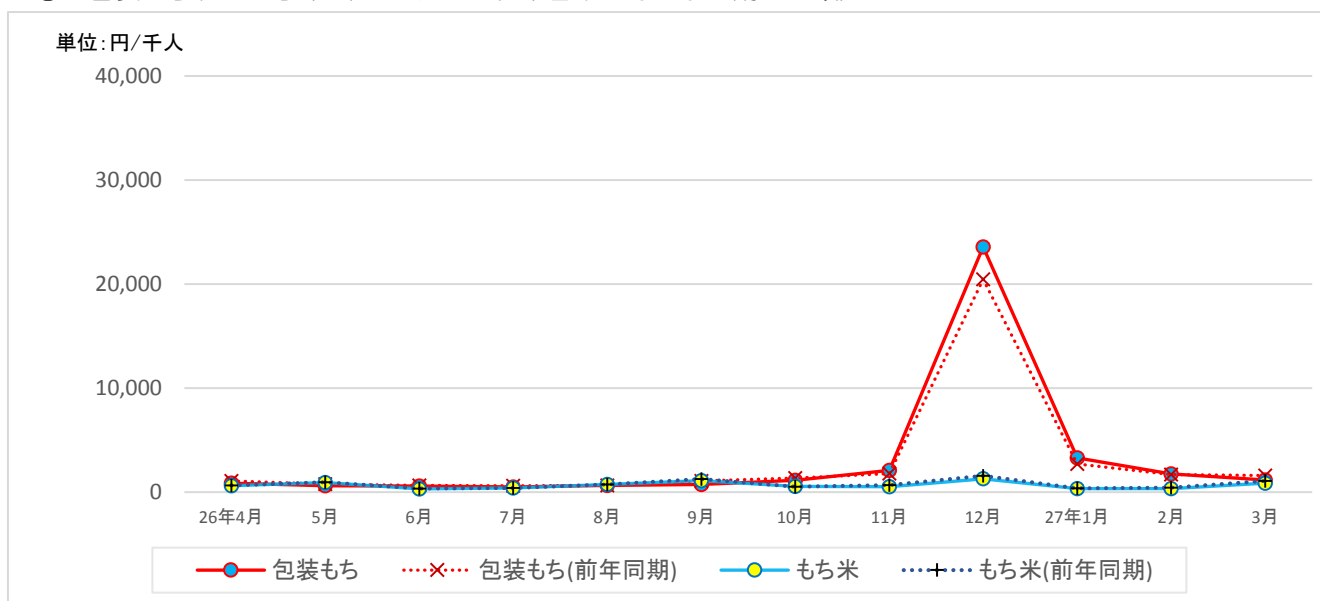
① 冷凍米飯及びパック米飯 (POSデータ、来客千人あたりの購入金額)



単位:円/千人

品目	26年4月	5月	6月	7月	8月	9月	10月	11月	12月	27年1月	2月	3月
冷凍米飯	2,389	2,165	2,149	2,281	2,435	1,971	2,196	2,134	2,393	2,433	2,365	2,654
冷凍米飯(前年同期)	2,524	2,120	2,147	2,196	2,390	2,226	2,134	1,994	1,885	1,841	2,230	2,482
パックご飯	1,825	2,421	1,810	1,961	2,263	2,061	2,217	1,970	1,940	2,240	2,298	1,910
パックご飯(前年同期)	2,614	1,739	1,850	1,824	2,068	2,159	2,049	1,975	1,666	2,019	2,170	2,557

② 包装もち及びもち米 (POSデータ、来客千人あたりの購入金額)

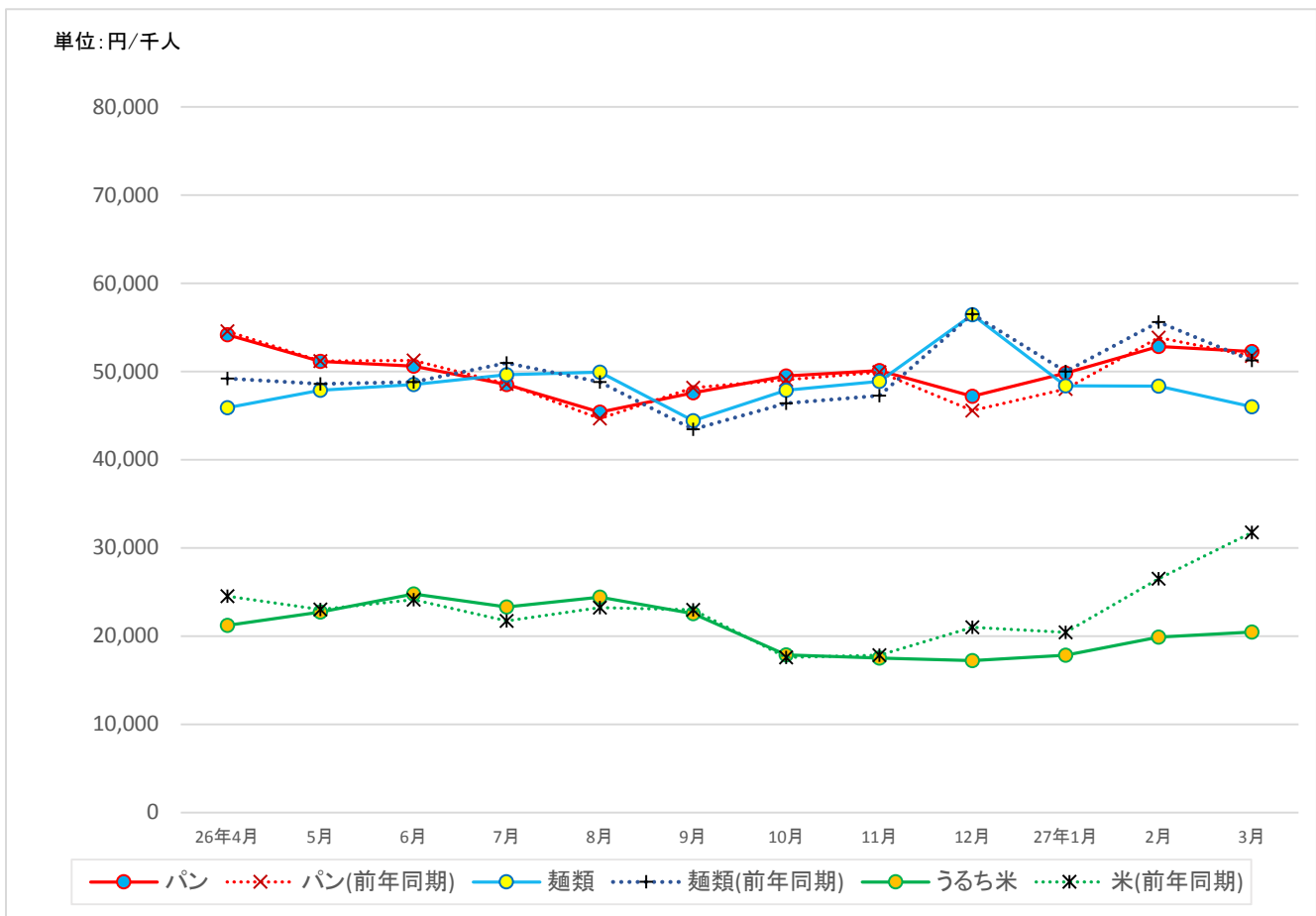


単位:円/千人

品目	26年4月	5月	6月	7月	8月	9月	10月	11月	12月	27年1月	2月	3月
包装もち	869	600	581	499	652	733	1,151	2,099	23,567	3,295	1,751	1,175
包装もち(前年同期)	1,089	774	640	608	640	1,068	1,355	1,777	20,453	2,718	1,683	1,598
もち米	601	933	311	407	737	1,100	556	510	1,276	339	336	856
もち米(前年同期)	652	942	349	408	749	1,261	533	668	1,573	367	425	1,069

3. 関東ブロック（東京、神奈川を除く5県）

（1）米代替品及びうるち精米の販売動向（POSデータ、来客千人あたりの購入金額）

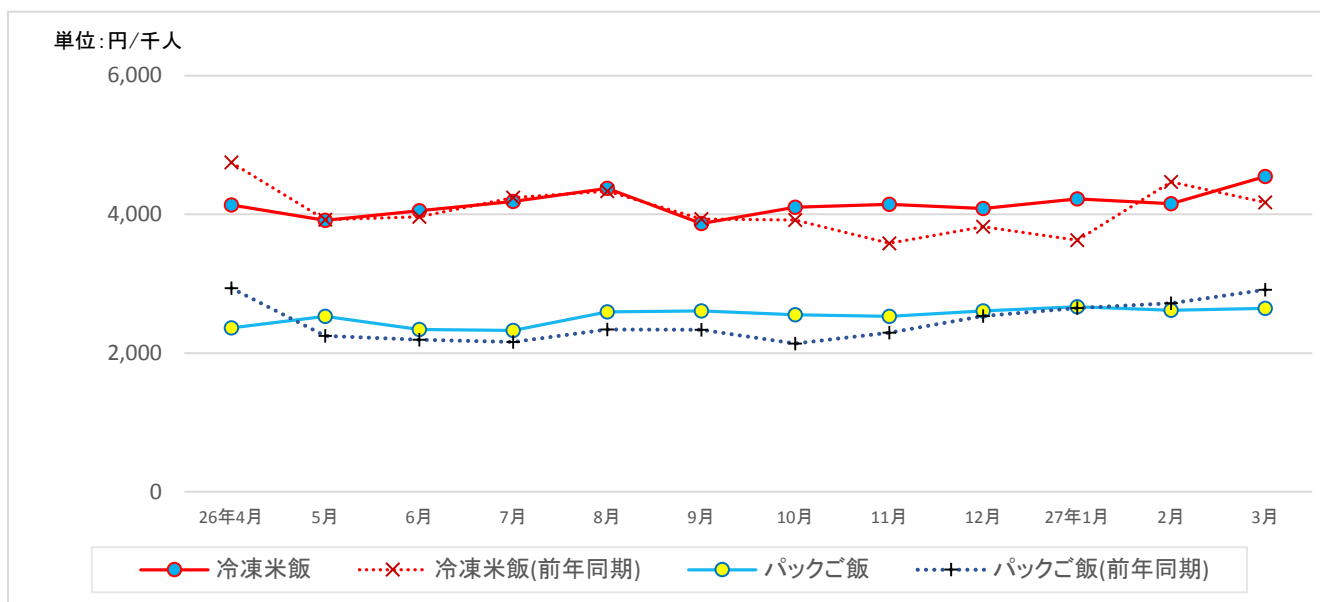


単位：円/千人

品目	26年4月	5月	6月	7月	8月	9月	10月	11月	12月	27年1月	2月	3月
パン	54,153	51,136	50,607	48,512	45,387	47,564	49,487	50,103	47,169	49,823	52,823	52,240
パン(前年同期)	54,555	51,162	51,241	48,569	44,652	48,141	49,039	49,926	45,554	48,002	53,827	51,745
麺類	45,903	47,865	48,500	49,637	49,910	44,409	47,862	48,883	56,418	48,369	48,320	45,995
麺類(前年同期)	49,205	48,583	48,800	50,973	48,803	43,437	46,400	47,248	56,495	49,989	55,586	51,264
うるち米	21,202	22,732	24,787	23,299	24,424	22,547	17,874	17,517	17,201	17,845	19,872	20,464
米(前年同期)	24,509	22,993	24,121	21,723	23,231	22,983	17,580	17,830	21,012	20,418	26,493	31,737

(2) 米加工品等の販売動向

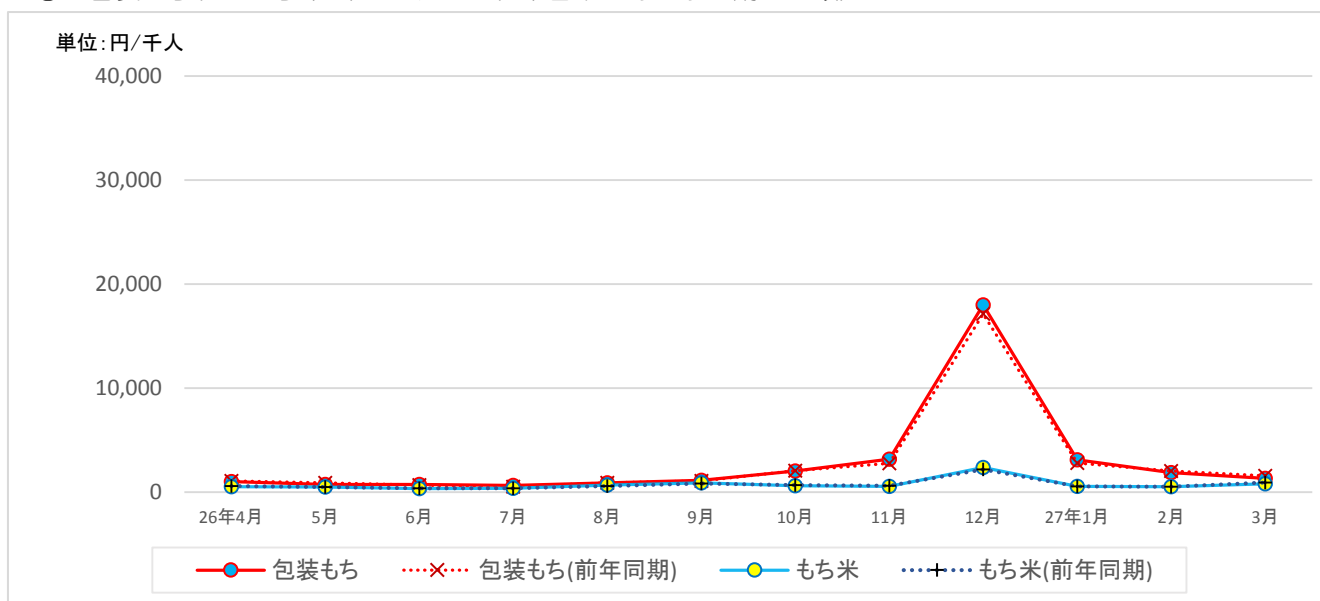
① 冷凍米飯及びパック米飯 (POSデータ、来客千人あたりの購入金額)



単位:円/千人

品目	26年4月	5月	6月	7月	8月	9月	10月	11月	12月	27年1月	2月	3月
冷凍米飯	4,133	3,913	4,054	4,188	4,376	3,869	4,102	4,145	4,085	4,224	4,155	4,546
冷凍米飯(前年同期)	4,747	3,922	3,965	4,240	4,333	3,934	3,920	3,583	3,820	3,627	4,466	4,173
パックご飯	2,364	2,528	2,342	2,325	2,592	2,607	2,553	2,529	2,609	2,666	2,618	2,645
パックご飯(前年同期)	2,936	2,248	2,193	2,158	2,341	2,333	2,137	2,291	2,531	2,648	2,717	2,912

② 包装もち及びもち米 (POSデータ、来客千人あたりの購入金額)

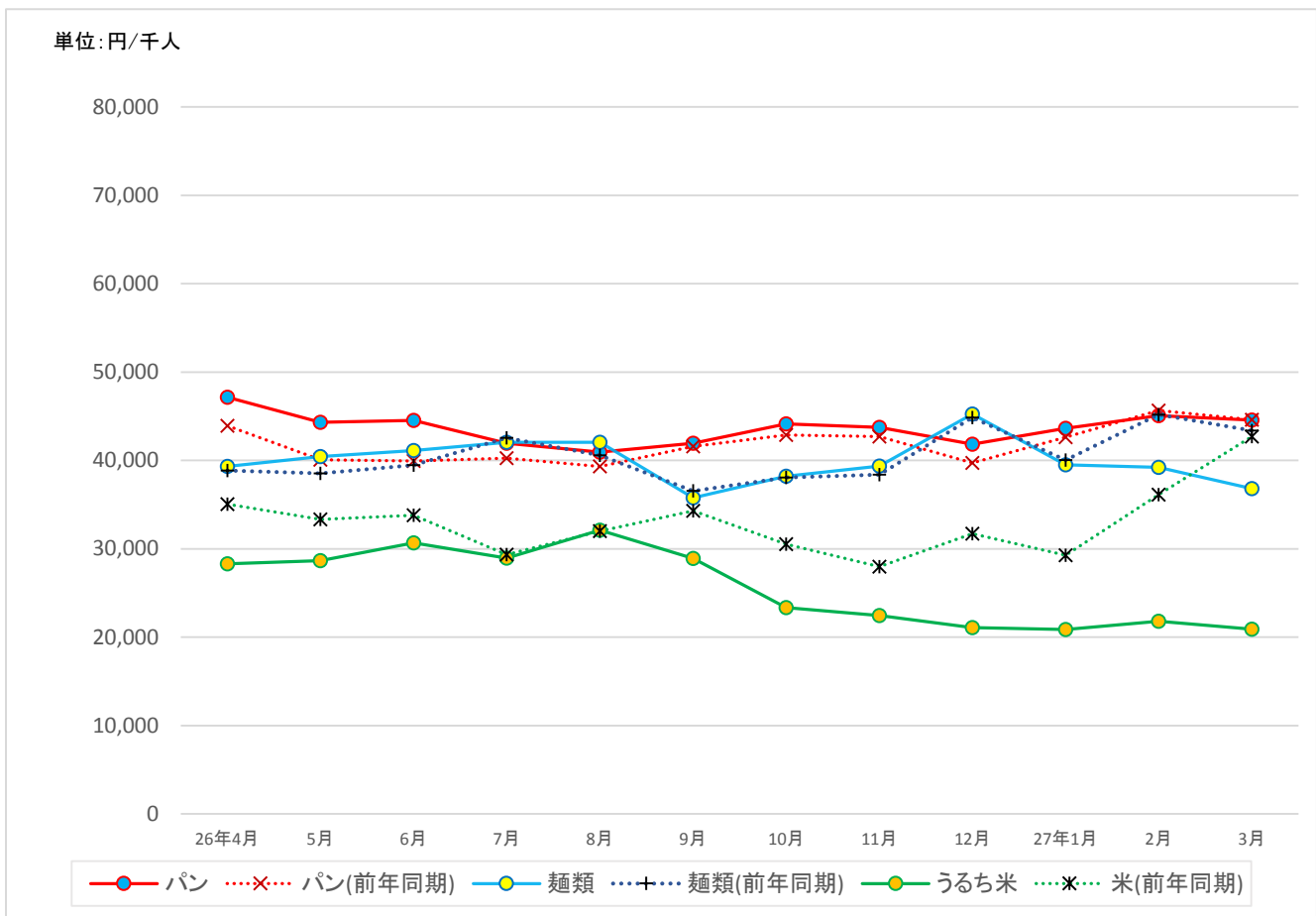


単位:円/千人

品目	26年4月	5月	6月	7月	8月	9月	10月	11月	12月	27年1月	2月	3月
包装もち	1,006	734	734	656	893	1,128	2,029	3,175	17,991	3,110	1,866	1,309
包装もち(前年同期)	1,061	884	687	532	879	1,080	2,061	2,780	17,121	2,789	2,029	1,573
もち米	536	490	340	360	673	900	625	567	2,370	560	526	809
もち米(前年同期)	592	505	377	373	592	826	662	621	2,180	557	521	920

4. 京浜ブロック（東京、神奈川）

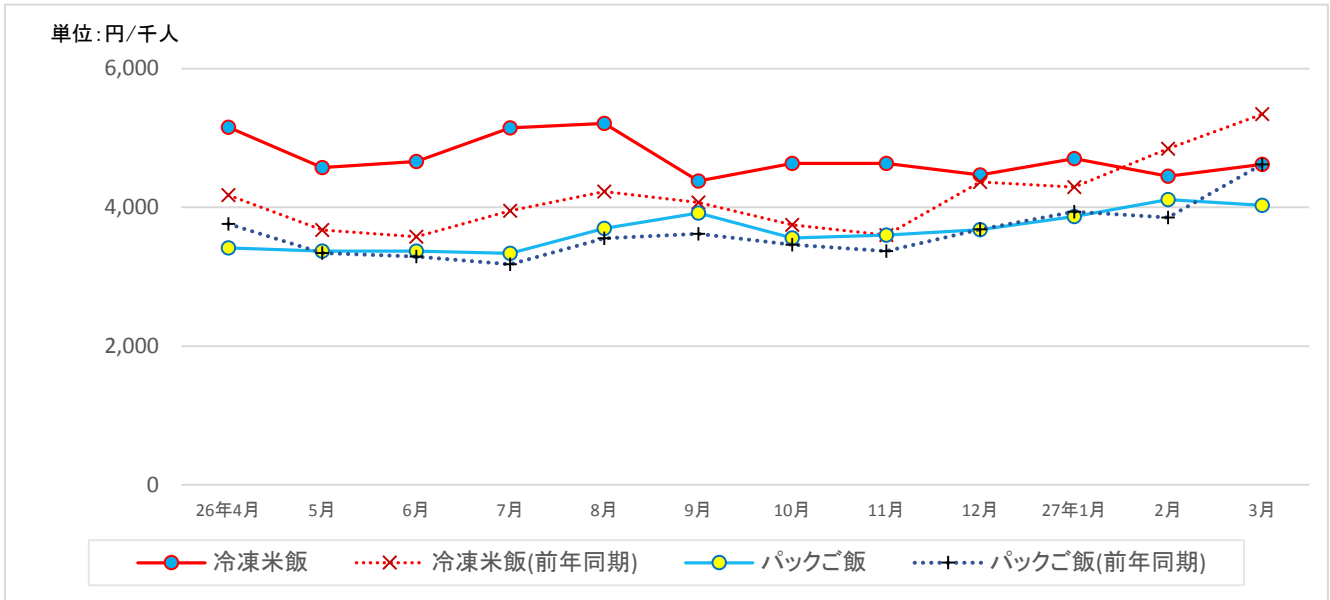
(1) 米代替品及びうるち精米の販売動向（POSデータ、来客千人あたりの購入金額）



品目	26年4月	5月	6月	7月	8月	9月	10月	11月	12月	27年1月	2月	3月
パン	47,158	44,320	44,525	41,959	40,937	41,941	44,145	43,758	41,848	43,642	45,073	44,559
パン(前年同期)	43,909	40,095	39,920	40,266	39,315	41,579	42,891	42,695	39,706	42,623	45,654	44,608
麺類	39,312	40,430	41,123	42,067	42,061	35,771	38,212	39,361	45,257	39,510	39,218	36,818
麺類(前年同期)	38,842	38,518	39,450	42,563	40,597	36,541	38,057	38,396	44,857	40,050	45,193	43,390
うるち米	28,313	28,642	30,680	28,944	32,093	28,915	23,334	22,458	21,078	20,850	21,796	20,918
米(前年同期)	35,041	33,342	33,808	29,326	32,001	34,307	30,531	27,975	31,722	29,259	36,120	42,703

(2) 米加工品等の販売動向

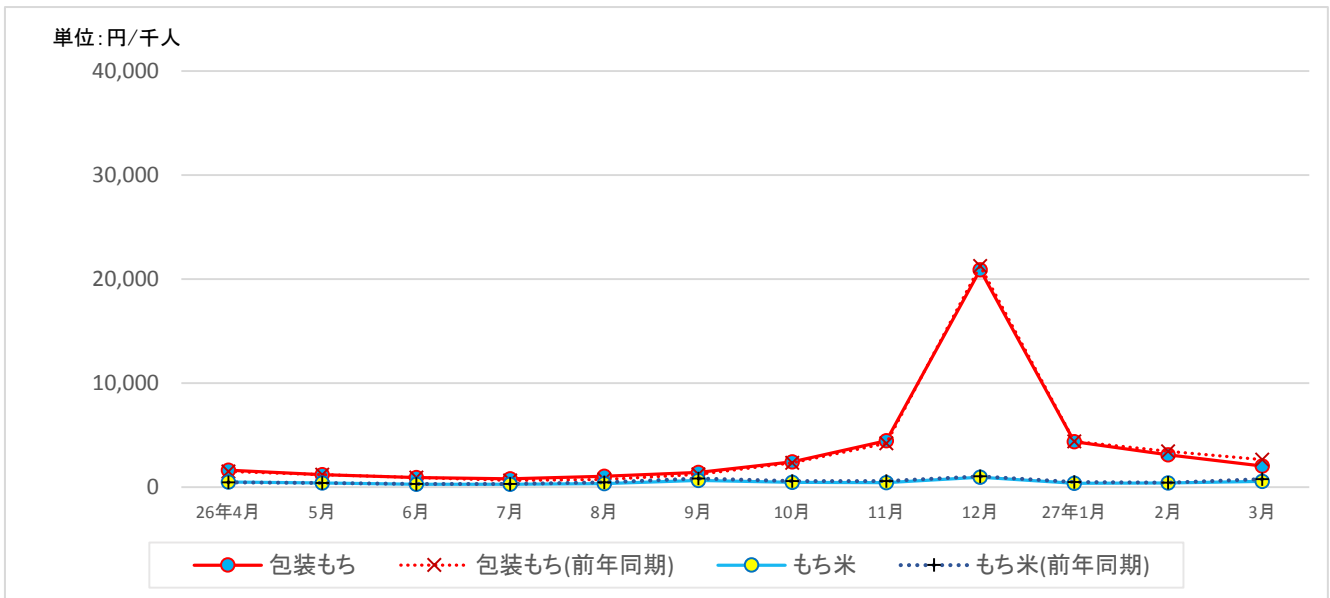
① 冷凍米飯及びパック米飯 (POSデータ、来客千人あたりの購入金額)



単位:円/千人

品目	26年4月	5月	6月	7月	8月	9月	10月	11月	12月	27年1月	2月	3月
冷凍米飯	5,154	4,573	4,661	5,145	5,210	4,378	4,635	4,634	4,465	4,701	4,449	4,618
冷凍米飯(前年同期)	4,175	3,671	3,576	3,951	4,225	4,071	3,747	3,602	4,365	4,290	4,844	5,342
パックご飯	3,415	3,368	3,367	3,339	3,696	3,920	3,559	3,598	3,678	3,865	4,110	4,031
パックご飯(前年同期)	3,759	3,341	3,292	3,178	3,551	3,620	3,460	3,367	3,684	3,935	3,854	4,620

② 包装もち及びもち米 (POSデータ、来客千人あたりの購入金額)

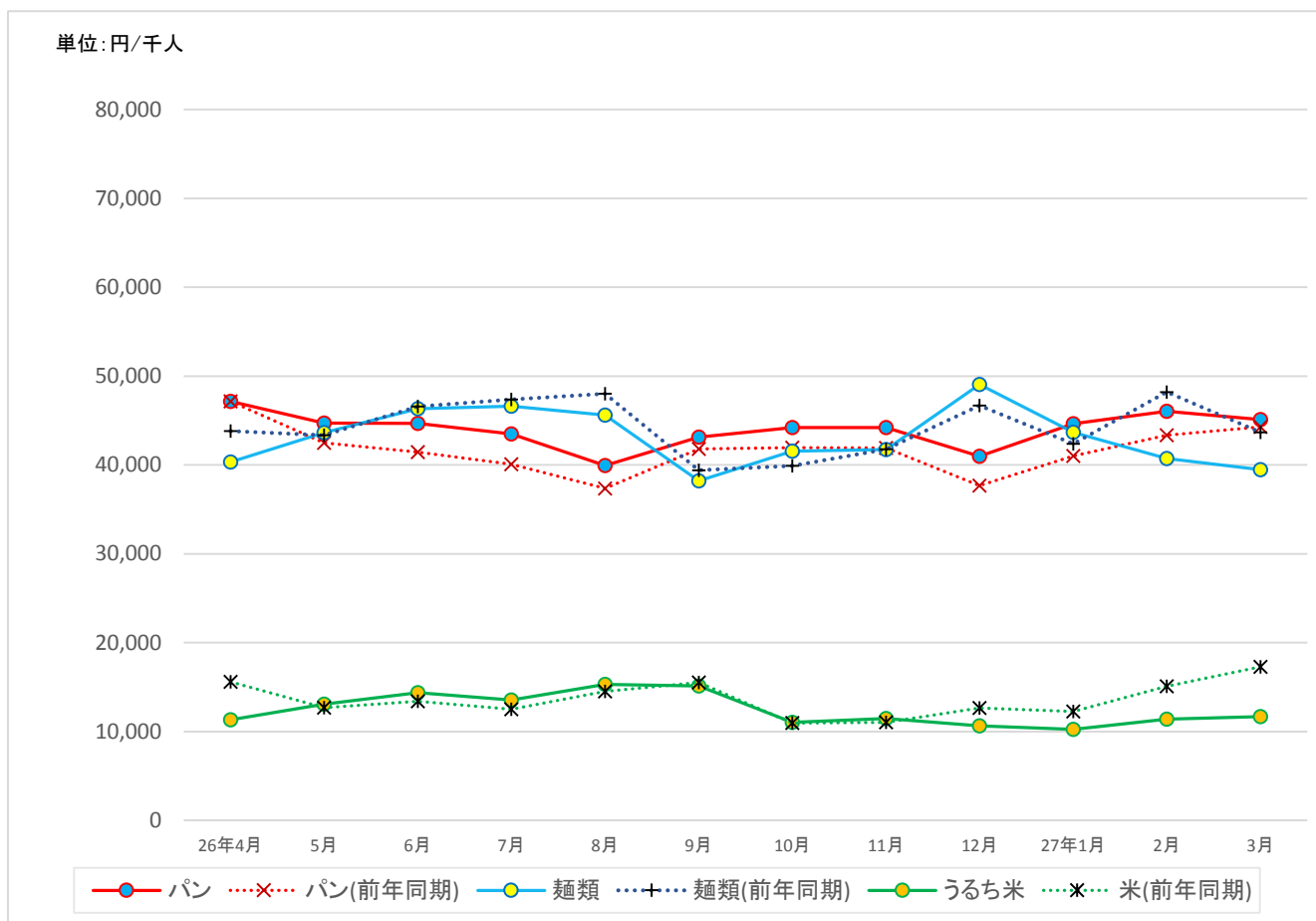


単位:円/千人

品目	26年4月	5月	6月	7月	8月	9月	10月	11月	12月	27年1月	2月	3月
包装もち	1,617	1,204	921	807	1,047	1,403	2,435	4,472	20,903	4,359	3,105	2,032
包装もち(前年同期)	1,498	1,189	926	647	735	1,227	2,351	4,226	21,263	4,407	3,431	2,642
もち米	476	393	267	279	337	643	468	439	941	375	394	543
もち米(前年同期)	462	396	305	304	452	820	570	575	1,033	491	430	773

5. 北陸・甲信越ブロック（6県）

（1）米代替品及びうるち精米の販売動向（POSデータ、来客千人あたりの購入金額）

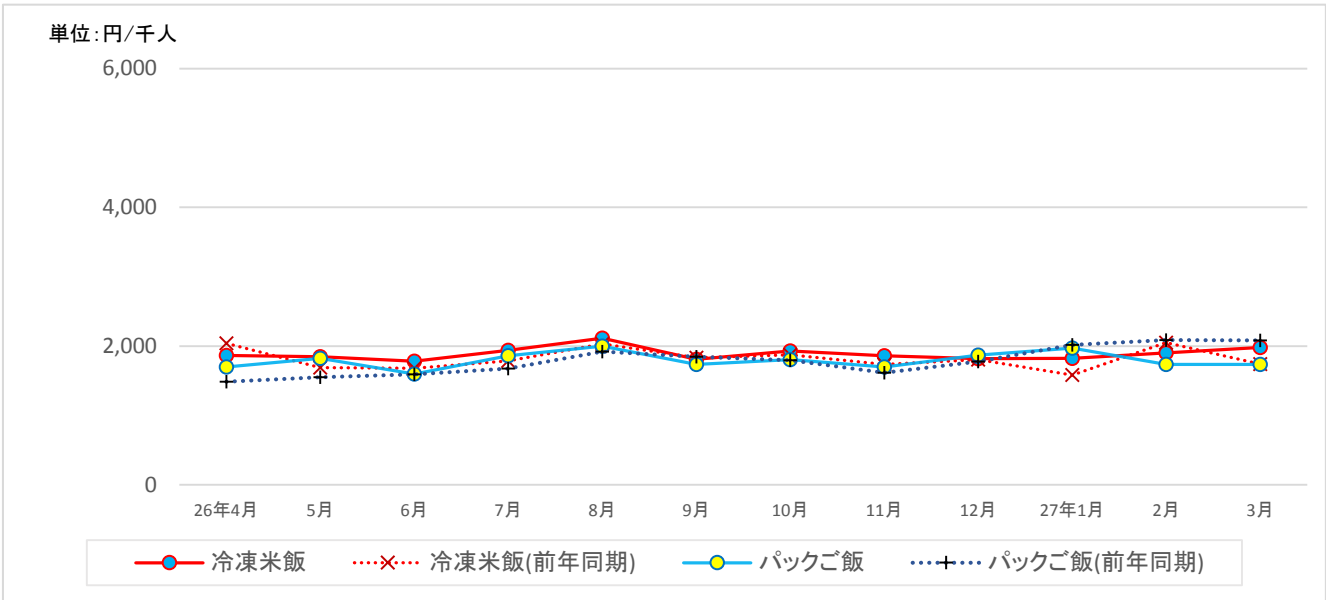


単位：円/千人

品目	26年4月	5月	6月	7月	8月	9月	10月	11月	12月	27年1月	2月	3月
パン	47,157	44,702	44,665	43,501	39,930	43,113	44,221	44,198	40,989	44,631	46,027	45,092
パン(前年同期)	47,162	42,492	41,438	40,090	37,363	41,801	41,941	41,920	37,660	41,022	43,343	44,265
麺類	40,340	43,632	46,329	46,625	45,617	38,196	41,562	41,747	49,063	43,656	40,739	39,482
麺類(前年同期)	43,803	43,349	46,572	47,370	48,009	39,408	39,893	41,750	46,676	42,368	48,209	43,669
うるち米	11,310	13,061	14,373	13,537	15,305	15,134	11,030	11,453	10,621	10,218	11,390	11,669
米(前年同期)	15,575	12,689	13,402	12,513	14,522	15,502	10,943	11,028	12,652	12,228	15,079	17,277

(2) 米加工品等の販売動向

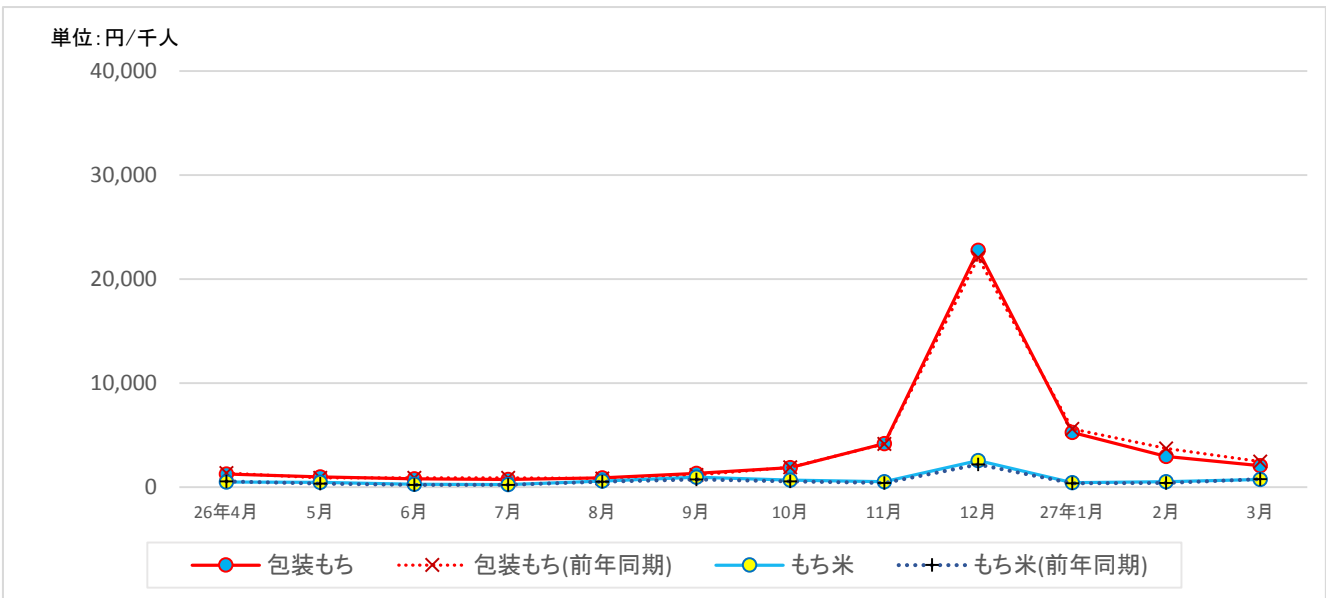
① 冷凍米飯及びパック米飯 (POSデータ、来客千人あたりの購入金額)



単位:円/千人

品目	26年4月	5月	6月	7月	8月	9月	10月	11月	12月	27年1月	2月	3月
冷凍米飯	1,865	1,844	1,782	1,938	2,112	1,807	1,928	1,859	1,819	1,822	1,901	1,979
冷凍米飯(前年同期)	2,041	1,689	1,679	1,786	2,032	1,834	1,874	1,733	1,805	1,581	2,050	1,741
パックご飯	1,696	1,822	1,599	1,860	1,997	1,734	1,804	1,699	1,870	1,972	1,736	1,736
パックご飯(前年同期)	1,486	1,550	1,590	1,673	1,918	1,847	1,795	1,613	1,778	2,015	2,087	2,081

② 包装もち及びもち米 (POSデータ、来客千人あたりの購入金額)

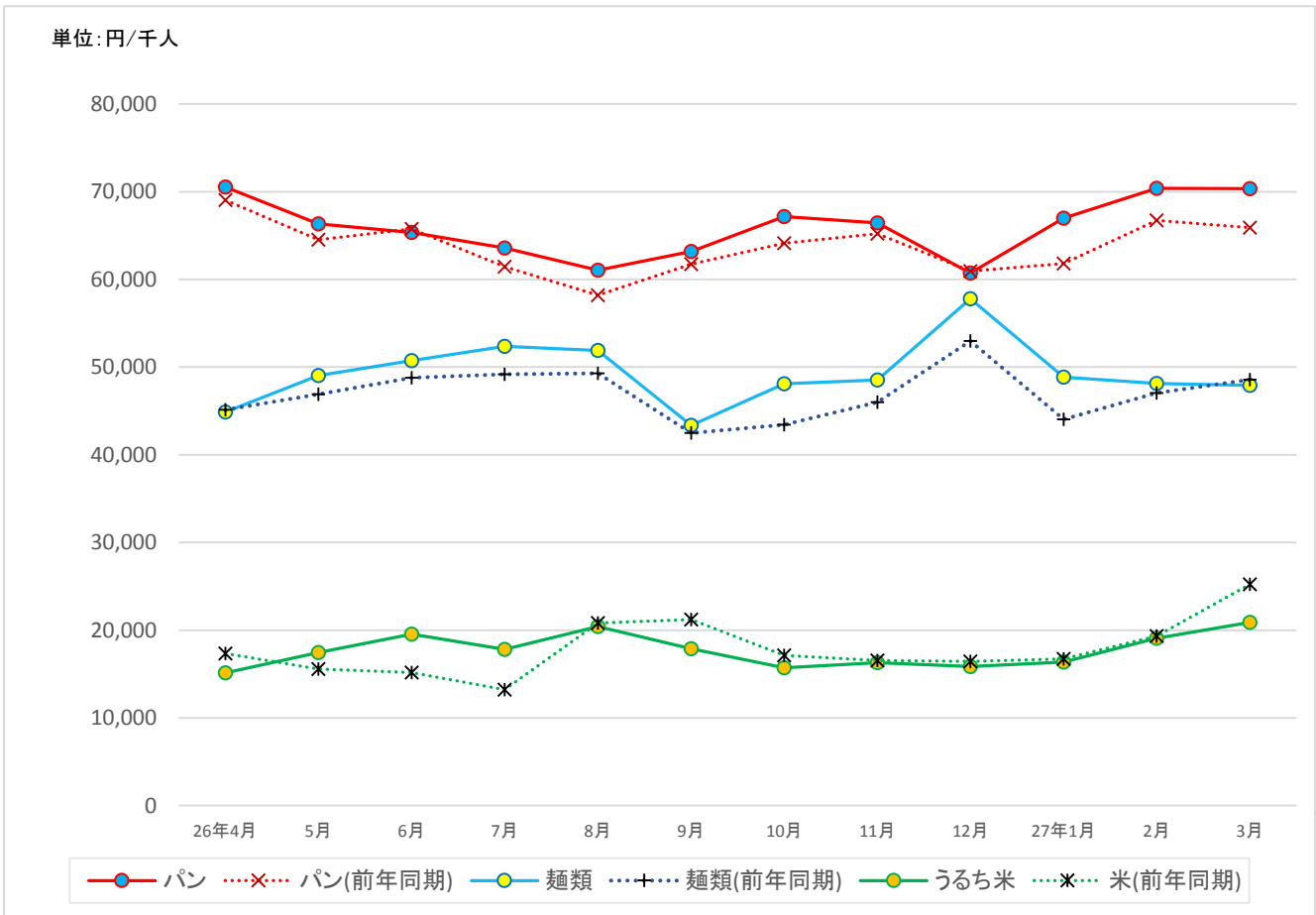


単位:円/千人

品目	26年4月	5月	6月	7月	8月	9月	10月	11月	12月	27年1月	2月	3月
包装もち	1,246	972	786	727	886	1,331	1,890	4,174	22,758	5,255	2,949	2,055
包装もち(前年同期)	1,357	890	887	901	836	1,173	1,922	4,139	22,047	5,591	3,734	2,447
もち米	496	455	271	249	581	939	663	510	2,560	424	529	738
もち米(前年同期)	547	330	227	223	513	728	561	389	2,175	383	384	761

6. 東海ブロック（4県）

（1）米代替品及びうるち精米の販売動向（POSデータ、来客千人あたりの購入金額）



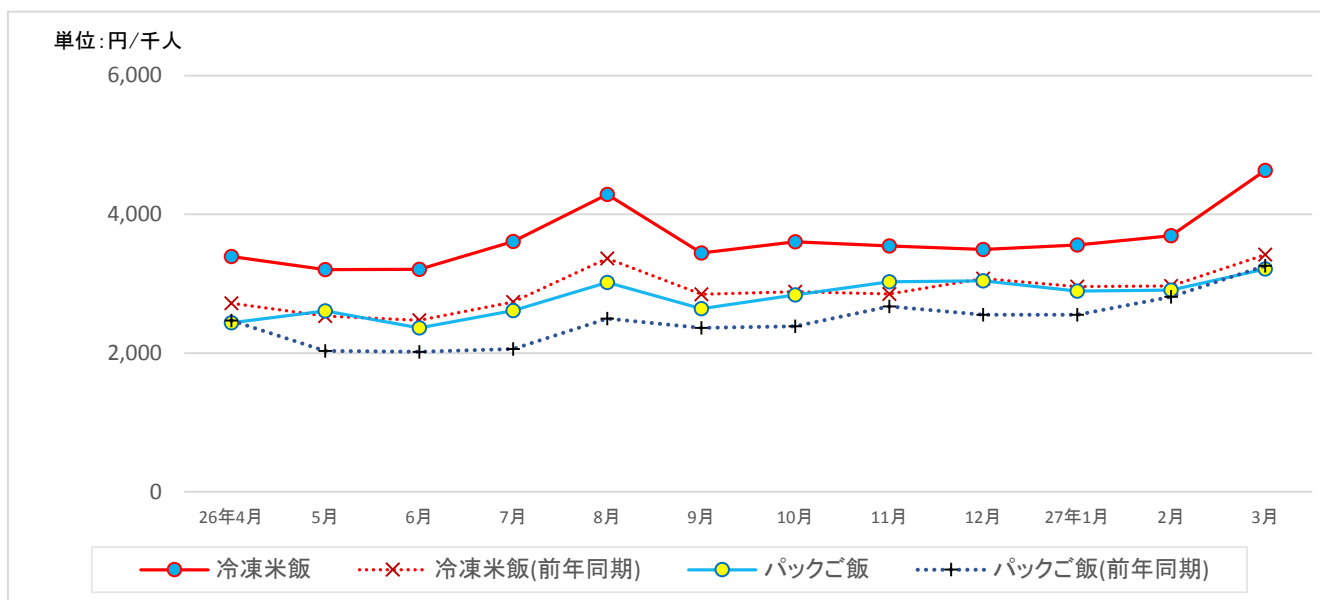
単位：円/千人

品目	26年4月	5月	6月	7月	8月	9月	10月	11月	12月	27年1月	2月	3月
パン	70,530	66,337	65,348	63,587	61,053	63,181	67,154	66,438	60,720	66,971	70,401	70,351
パン(前年同期)	69,035	64,508	65,772	61,440	58,203	61,749	64,139	65,221	60,939	61,828	66,734	65,903
麺類	44,872	49,055	50,738	52,361	51,901	43,343	48,105	48,523	57,806	48,877	48,153	47,935
麺類(前年同期)	45,135	46,918	48,789	49,182	49,290	42,482	43,440	46,010	52,979	44,041	47,040	48,581
うるち米	15,129	17,449	19,536	17,806	20,415	17,886	15,733	16,297	15,846	16,370	19,075	20,896
米(前年同期)	17,352	15,579	15,162	13,225	20,822	21,230	17,146	16,558	16,442	16,712	19,346	25,229



(2) 米加工品等の販売動向

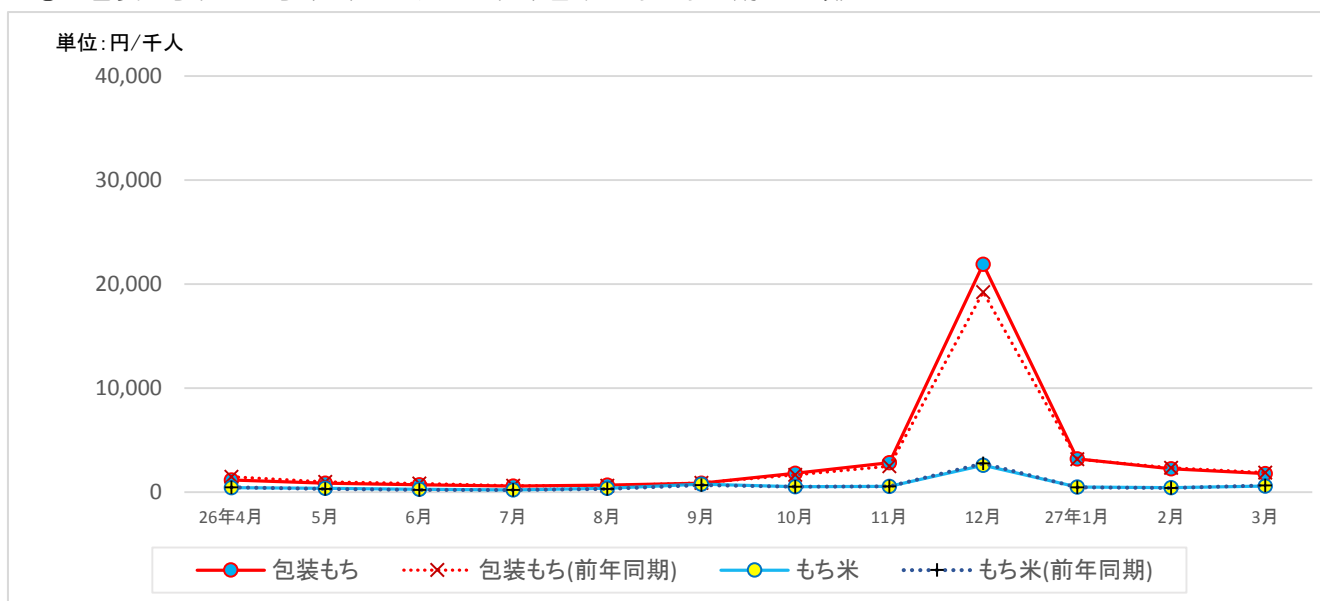
① 冷凍米飯及びパック米飯 (POSデータ、来客千人あたりの購入金額)



単位:円/千人

品目	26年4月	5月	6月	7月	8月	9月	10月	11月	12月	27年1月	2月	3月
冷凍米飯	3,390	3,204	3,206	3,609	4,289	3,444	3,606	3,542	3,494	3,558	3,690	4,634
冷凍米飯(前年同期)	2,719	2,531	2,472	2,737	3,365	2,848	2,883	2,853	3,074	2,959	2,966	3,418
パックご飯	2,438	2,606	2,362	2,613	3,017	2,638	2,839	3,026	3,040	2,892	2,907	3,211
パックご飯(前年同期)	2,471	2,030	2,019	2,059	2,495	2,364	2,384	2,674	2,550	2,551	2,808	3,258

② 包装もち及びもち米 (POSデータ、来客千人あたりの購入金額)

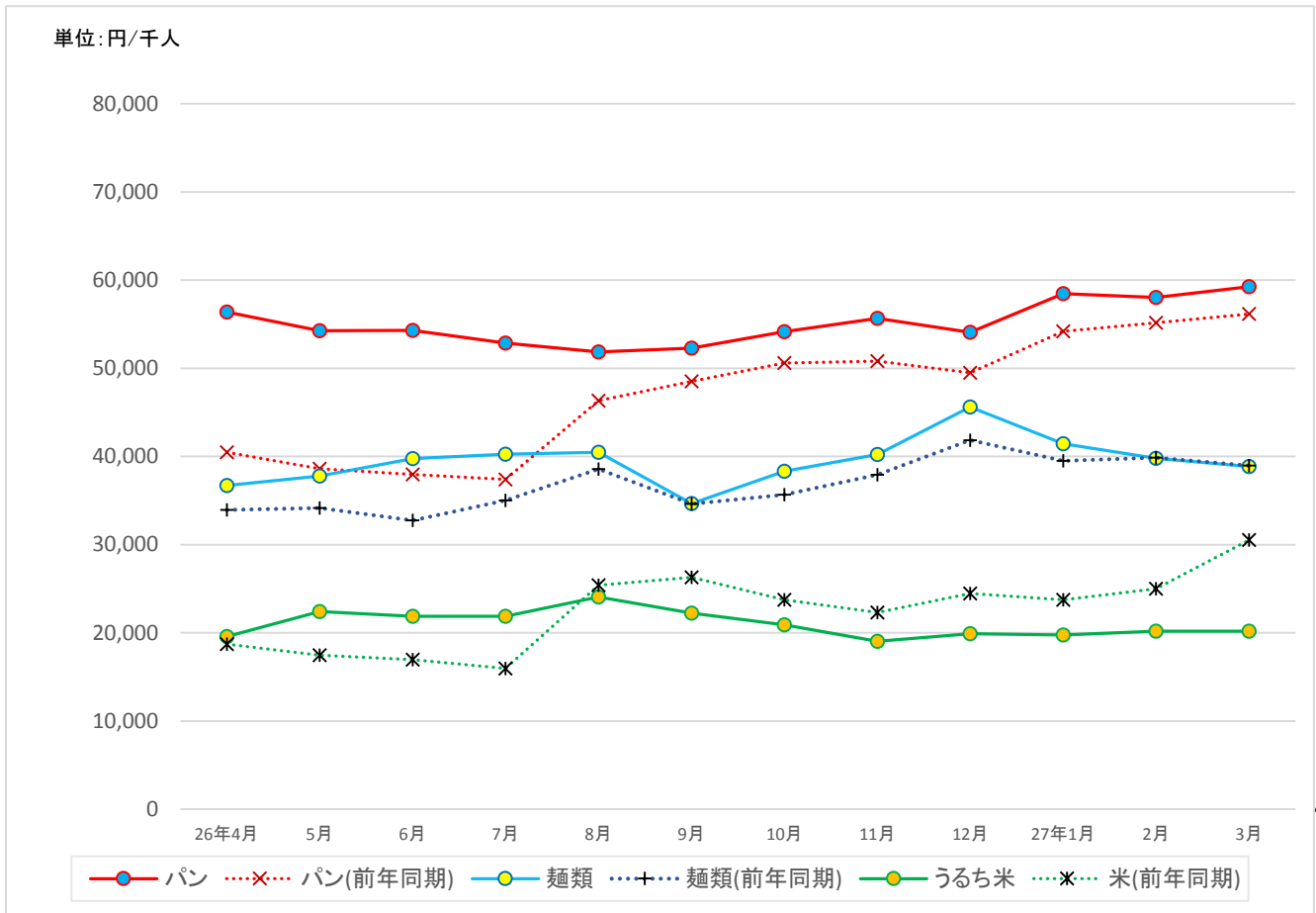


単位:円/千人

品目	26年4月	5月	6月	7月	8月	9月	10月	11月	12月	27年1月	2月	3月
包装もち	1,173	851	717	577	662	865	1,817	2,829	21,916	3,186	2,257	1,791
包装もち(前年同期)	1,486	994	834	621	607	889	1,657	2,496	19,238	3,181	2,328	1,874
もち米	427	354	261	228	355	773	507	551	2,590	485	433	570
もち米(前年同期)	464	317	227	202	296	686	535	550	2,757	463	390	638

7. 近畿ブロック（2府4県）

(1) 米代替品及びうるち精米の販売動向（POSデータ、来客千人あたりの購入金額）

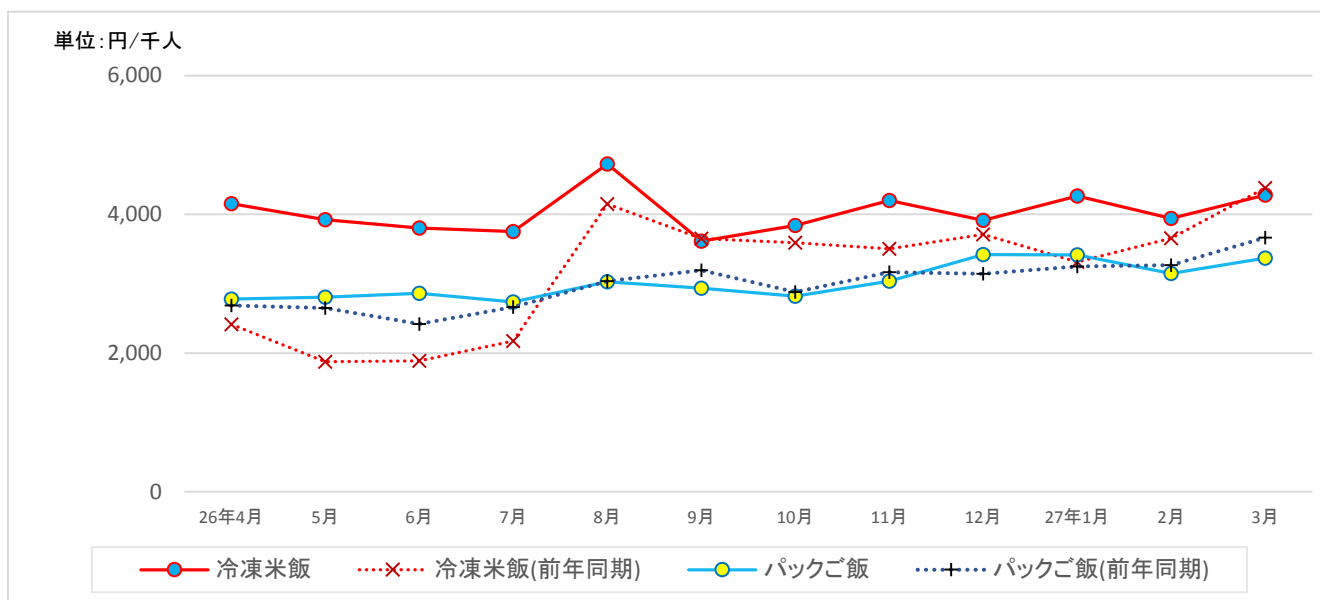


単位：円/千人

品目	26年4月	5月	6月	7月	8月	9月	10月	11月	12月	27年1月	2月	3月
パン	56,370	54,249	54,283	52,878	51,865	52,274	54,148	55,679	54,084	58,465	58,017	59,272
パン(前年同期)	40,460	38,606	37,975	37,397	46,310	48,523	50,594	50,827	49,483	54,185	55,166	56,156
麺類	36,706	37,775	39,738	40,270	40,485	34,647	38,306	40,238	45,596	41,439	39,789	38,849
麺類(前年同期)	33,921	34,164	32,741	35,028	38,562	34,610	35,648	37,919	41,853	39,520	39,873	38,978
うるち米	19,554	22,397	21,884	21,875	24,075	22,244	20,896	19,016	19,890	19,743	20,199	20,170
米(前年同期)	18,701	17,448	16,946	15,953	25,403	26,285	23,739	22,307	24,440	23,755	25,009	30,509

(2) 米加工品等の販売動向

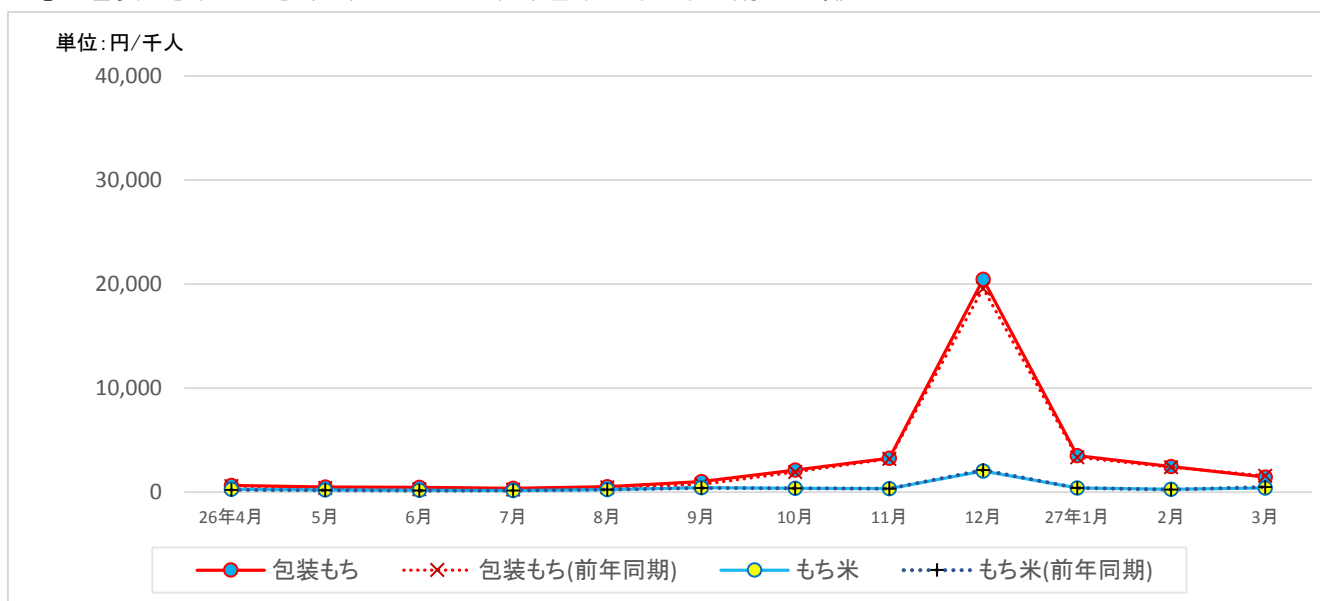
① 冷凍米飯及びパック米飯 (POSデータ、来客千人あたりの購入金額)



単位:円/千人

品目	26年4月	5月	6月	7月	8月	9月	10月	11月	12月	27年1月	2月	3月
冷凍米飯	4,154	3,922	3,803	3,749	4,726	3,613	3,840	4,201	3,914	4,262	3,943	4,279
冷凍米飯(前年同期)	2,416	1,875	1,889	2,173	4,148	3,650	3,591	3,503	3,712	3,315	3,654	4,380
パックご飯	2,777	2,804	2,862	2,738	3,029	2,934	2,818	3,035	3,421	3,416	3,149	3,369
パックご飯(前年同期)	2,688	2,650	2,419	2,664	3,036	3,195	2,881	3,168	3,143	3,247	3,266	3,664

② 包装もち及びもち米 (POSデータ、来客千人あたりの購入金額)

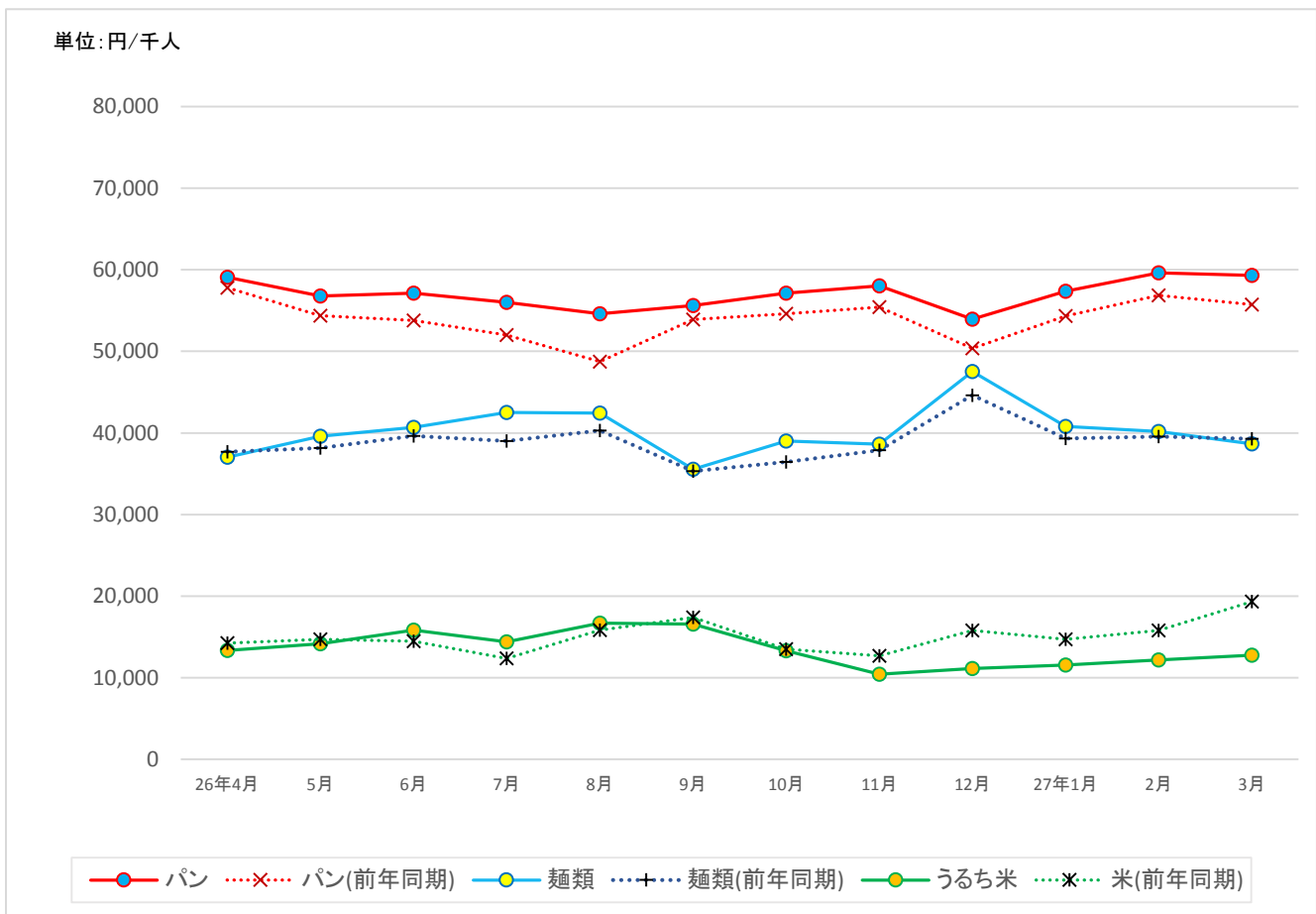


単位:円/千人

品目	26年4月	5月	6月	7月	8月	9月	10月	11月	12月	27年1月	2月	3月
包装もち	656	495	467	377	537	1,020	2,110	3,265	20,467	3,503	2,455	1,453
包装もち(前年同期)	582	387	281	244	475	725	1,927	3,205	19,580	3,360	2,398	1,569
もち米	270	217	179	159	246	423	372	337	2,025	406	277	403
もち米(前年同期)	229	192	140	154	236	412	377	352	2,120	408	254	487

8. 中・四国ブロック（9県）

（1）米代替品及びうるち精米の販売動向（POSデータ、来客千人あたりの購入金額）

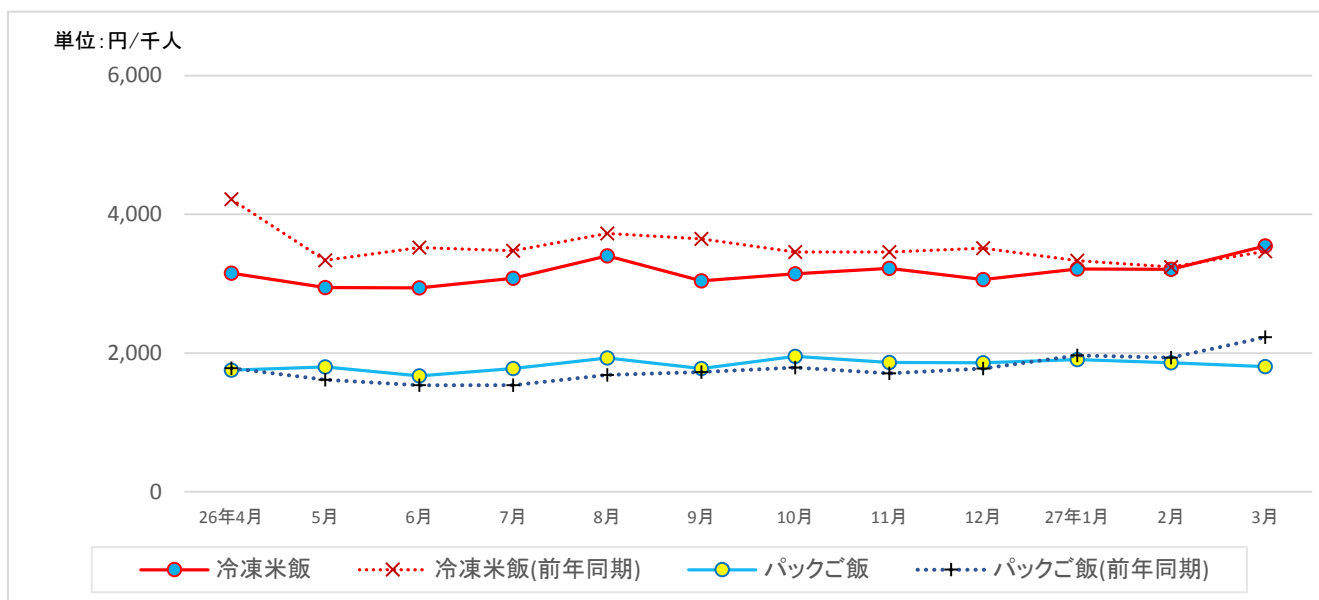


単位：円/千人

品目	26年4月	5月	6月	7月	8月	9月	10月	11月	12月	27年1月	2月	3月
パン	59,096	56,799	57,150	55,997	54,613	55,635	57,137	58,018	53,934	57,355	59,636	59,316
パン(前年同期)	57,804	54,388	53,778	52,006	48,747	53,897	54,613	55,416	50,383	54,350	56,868	55,721
麺類	37,024	39,593	40,671	42,528	42,441	35,559	39,022	38,626	47,514	40,806	40,192	38,667
麺類(前年同期)	37,706	38,175	39,637	39,027	40,291	35,313	36,444	37,894	44,626	39,313	39,560	39,286
うるち米	13,340	14,169	15,840	14,407	16,670	16,578	13,295	10,444	11,134	11,549	12,194	12,765
米(前年同期)	14,221	14,688	14,486	12,354	15,823	17,383	13,492	12,672	15,807	14,721	15,803	19,323

(2) 米加工品等の販売動向

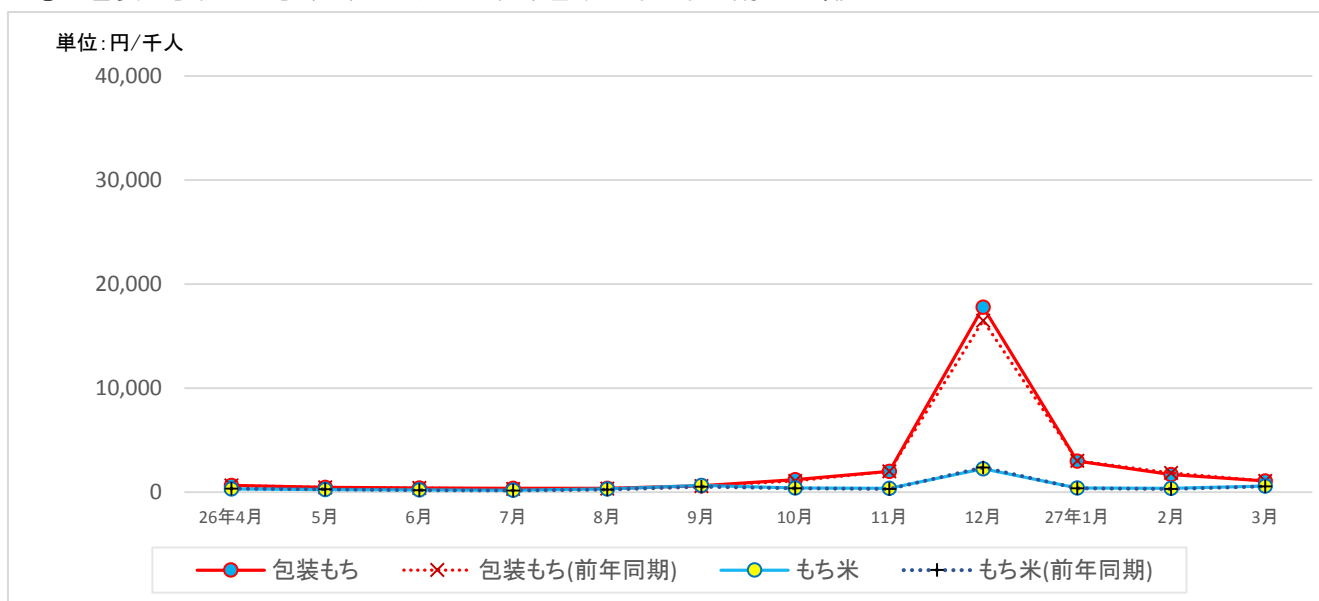
① 冷凍米飯及びパック米飯 (POSデータ、来客千人あたりの購入金額)



単位:円/千人

品目	26年4月	5月	6月	7月	8月	9月	10月	11月	12月	27年1月	2月	3月
冷凍米飯	3,151	2,944	2,937	3,077	3,403	3,042	3,142	3,223	3,057	3,212	3,207	3,544
冷凍米飯(前年同期)	4,217	3,338	3,519	3,473	3,725	3,645	3,456	3,457	3,513	3,333	3,241	3,464
パックご飯	1,753	1,800	1,671	1,775	1,931	1,775	1,950	1,866	1,859	1,908	1,862	1,806
パックご飯(前年同期)	1,779	1,613	1,536	1,536	1,686	1,724	1,792	1,706	1,778	1,967	1,932	2,227

② 包装もち及びもち米 (POSデータ、来客千人あたりの購入金額)

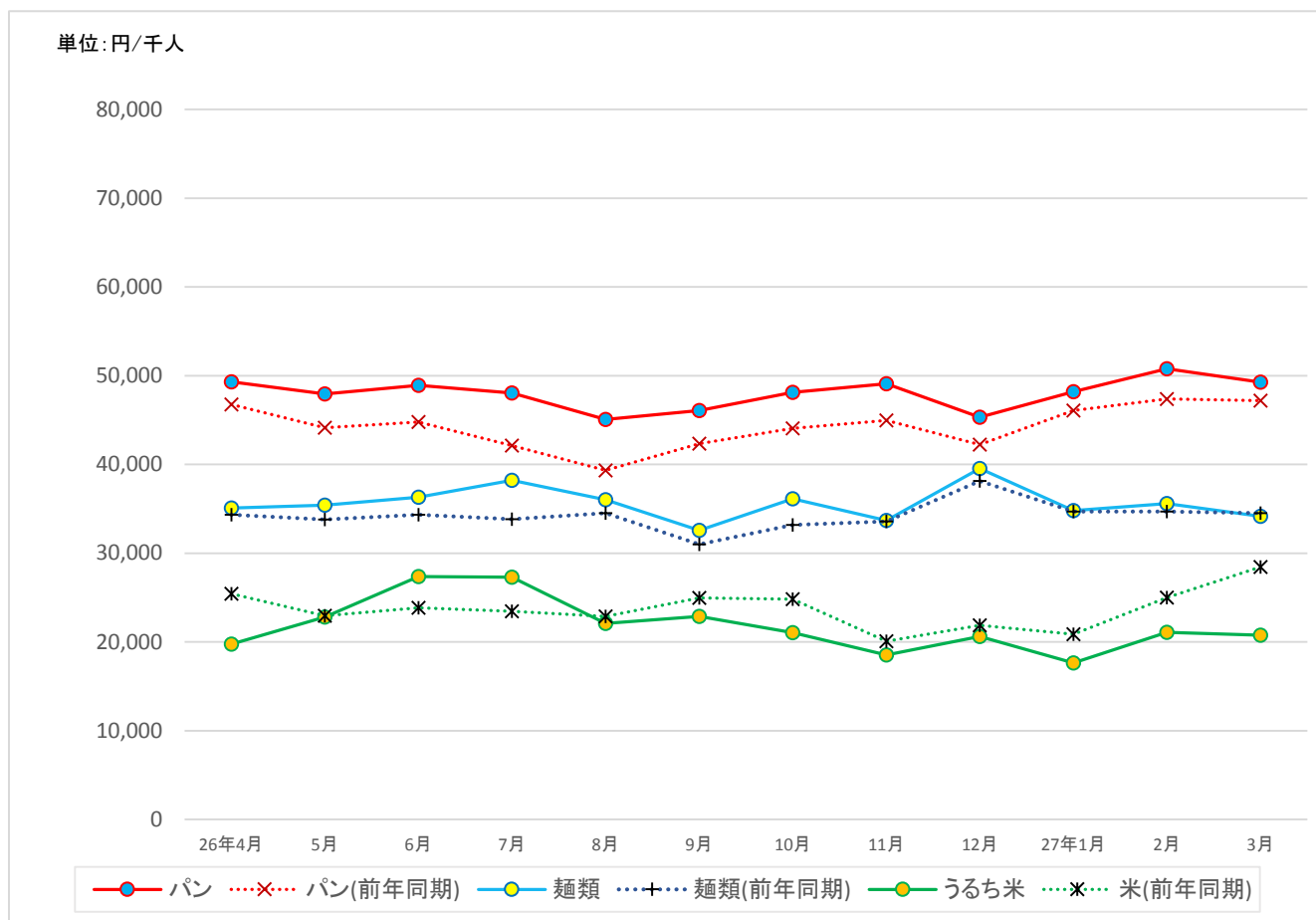


単位:円/千人

品目	26年4月	5月	6月	7月	8月	9月	10月	11月	12月	27年1月	2月	3月
包装もち	644	473	398	365	377	599	1,186	1,993	17,773	2,988	1,705	1,082
包装もち(前年同期)	654	461	388	302	325	584	1,064	1,987	16,497	3,018	1,833	1,082
もち米	300	248	200	186	310	648	408	370	2,252	384	359	581
もち米(前年同期)	336	266	180	159	248	533	371	313	2,368	369	314	552

## 9. 九州ブロック（7県）

## (1) 米代替品及びうるち精米の販売動向（POSデータ、来客千人あたりの購入金額）

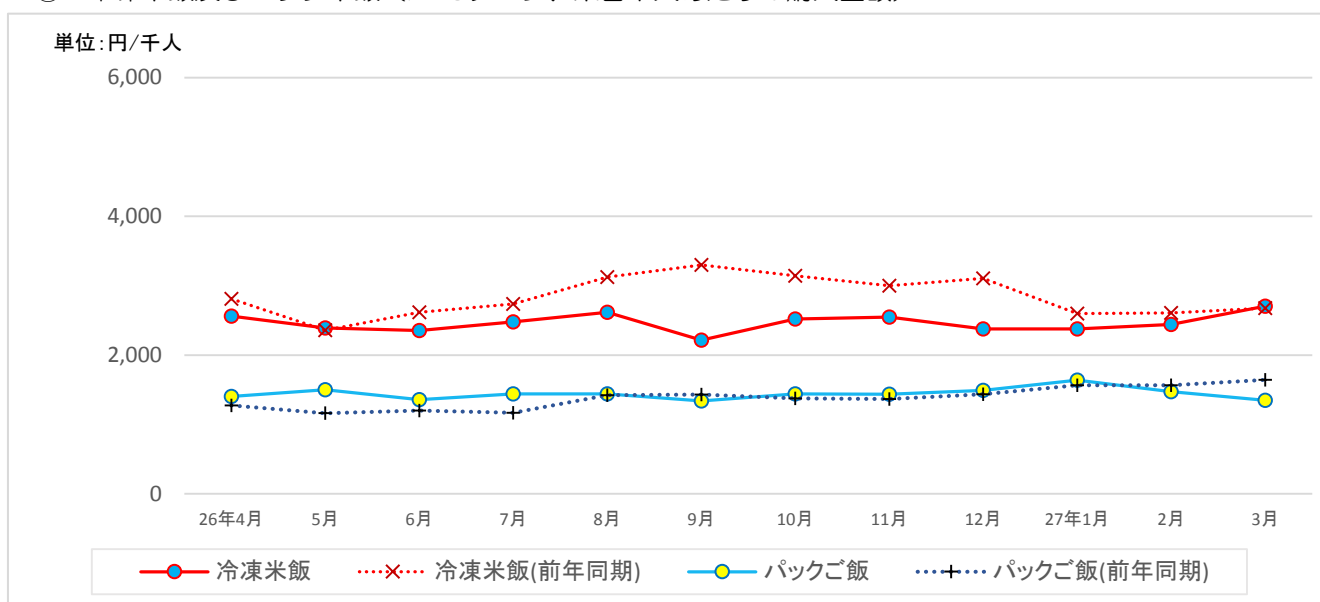


単位：円/千人

品目	26年4月	5月	6月	7月	8月	9月	10月	11月	12月	27年1月	2月	3月
パン	49,309	47,952	48,921	48,037	45,085	46,090	48,111	49,106	45,320	48,193	50,796	49,255
パン(前年同期)	46,771	44,123	44,788	42,127	39,331	42,343	44,050	44,967	42,229	46,064	47,383	47,183
麺類	35,081	35,401	36,297	38,219	36,010	32,586	36,116	33,680	39,531	34,809	35,595	34,155
麺類(前年同期)	34,336	33,791	34,333	33,846	34,496	30,997	33,195	33,583	38,125	34,695	34,696	34,509
うるち米	19,751	22,801	27,374	27,282	22,073	22,879	21,031	18,543	20,631	17,629	21,090	20,773
米(前年同期)	25,438	22,957	23,856	23,433	22,885	24,958	24,820	20,076	21,869	20,870	24,998	28,444

## (2) 米加工品等の販売動向

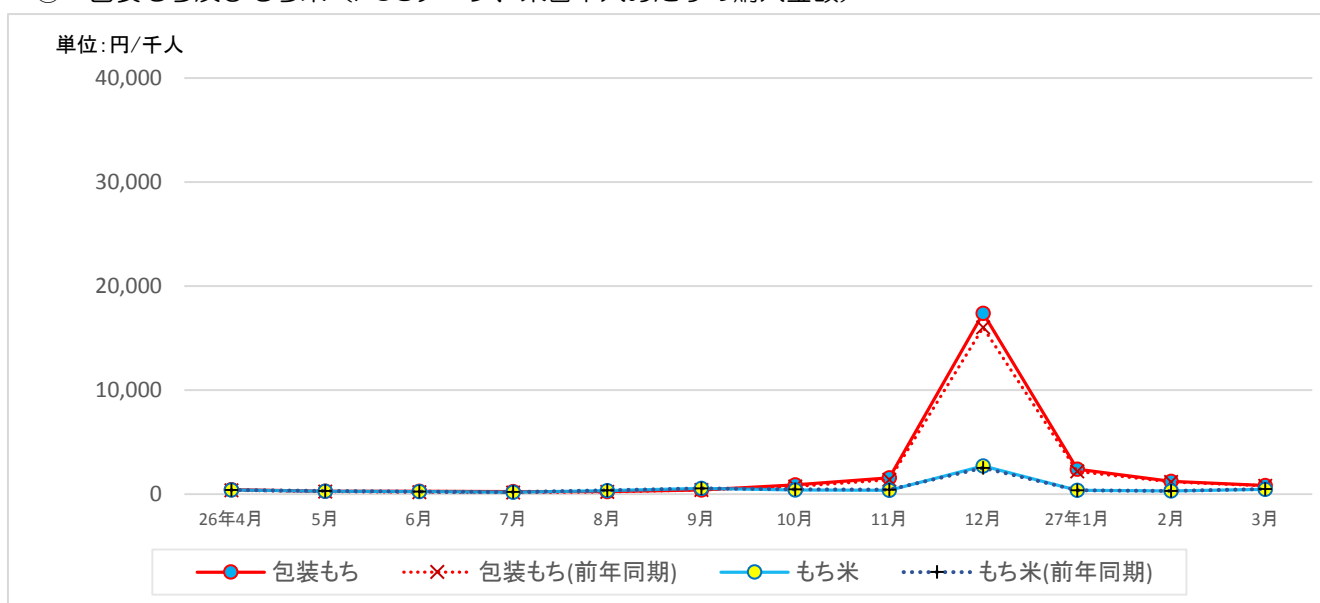
## ① 冷凍米飯及びパック米飯（POSデータ、来客千人あたりの購入金額）



単位：円/千人

品目	26年4月	5月	6月	7月	8月	9月	10月	11月	12月	27年1月	2月	3月
冷凍米飯	2,562	2,392	2,354	2,479	2,615	2,213	2,520	2,547	2,374	2,375	2,443	2,706
冷凍米飯(前年同期)	2,811	2,357	2,615	2,737	3,125	3,299	3,142	3,001	3,106	2,600	2,608	2,676
パックご飯	1,403	1,498	1,355	1,440	1,439	1,337	1,442	1,433	1,489	1,637	1,473	1,348
パックご飯(前年同期)	1,274	1,161	1,202	1,166	1,422	1,431	1,376	1,367	1,435	1,563	1,565	1,642

## ② 包装もち及びもち米（POSデータ、来客千人あたりの購入金額）



単位：円/千人

品目	26年4月	5月	6月	7月	8月	9月	10月	11月	12月	27年1月	2月	3月
包装もち	416	288	267	246	253	390	886	1,577	17,383	2,407	1,220	844
包装もち(前年同期)	377	247	193	153	207	399	747	1,394	16,016	2,192	1,170	803
もち米	386	282	231	188	327	554	411	368	2,697	358	321	455
もち米(前年同期)	397	316	237	200	361	560	462	439	2,525	367	305	490