

米穀機構では米に関する情報発信の拡充を図る一環として、ホームページ「米ネット」において、量販店等の販売(POS)データについて編集、加工のうえ、公表しています。

「RP Quarterly」では、米代替品・加工品等の全国動向及び同品のブロック別動向について、3ヶ月毎(7、10、1、4月)に「RP Monthly」と併せて公表しています。

今号(平成25年10~12月)における米代替品及び米加工品等の販売動向は以下のとおりです。

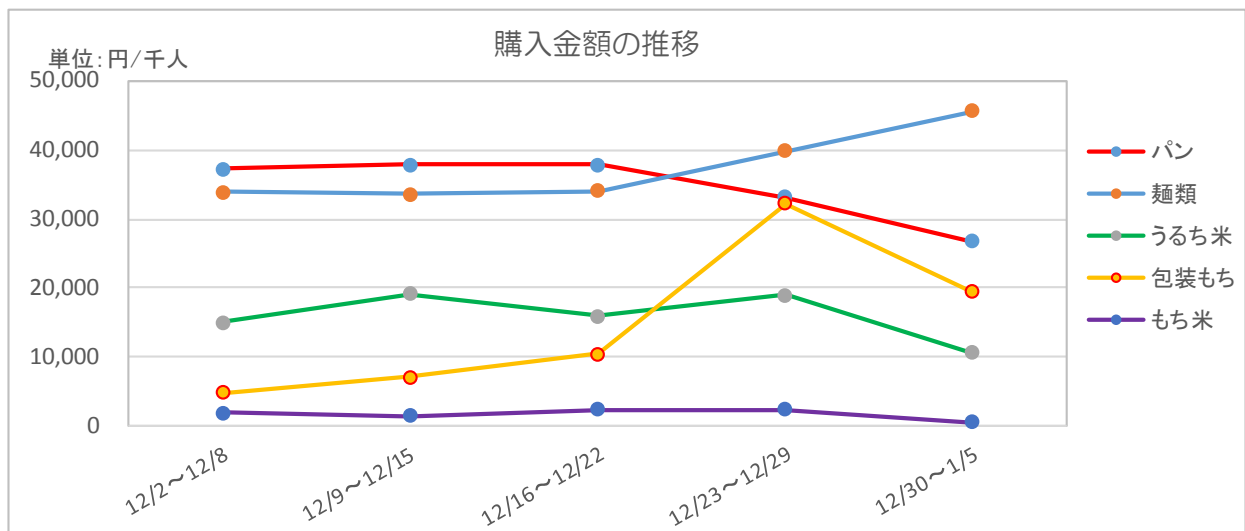
【平成25年10~12月の各品目の販売動向】

単位：円/千人、%

品目	3ヶ月間の千人あたりの購入金額の合計	前期(H25年7~9月計)比	前年同期比	前々年同期比
パン	137,852	105.4	108.0	106.4
麺類	124,542	105.2	103.1	102.5
うるち米	58,802	98.5	110.8	112.6
冷凍米飯	9,393	97.9	97.5	107.1
パックご飯	6,501	105.5	113.3	116.3
包装もち	22,694	1,319.8	103.2	102.6
もち米	3,280	216.0	101.3	94.6
合計	363,063	110.7	106.1	105.8

【今号の特記事項】

- (1) 掲出している品目全体では前期(平成25年7~9月)、前年同期に対し順調に拡大しているものの、うるち米及び冷凍米飯については、前期を下回る水準で推移。
- (2) 包装もち是最需要期にあたり、購入額は前年同期及び前々年同期を上回る水準で推移。
- (3) 平成25年12月2日~平成26年1月5日の週毎における、米代替品等の購入金額の推移は以下のとおりです。(週毎の購入金額は速報値であり、月毎の金額に比べ低い傾向にあります。)



単位：円/千人

品目	12/2~12/8	12/9~12/15	12/16~12/22	12/23~12/29	12/30~1/5
パン	37,235	37,783	37,776	33,116	26,800
麺類	33,941	33,618	33,967	39,891	45,561
うるち米	15,047	19,062	15,987	18,915	10,640
包装もち	4,830	7,138	10,448	32,276	19,383
もち米	1,887	1,422	2,312	2,426	502

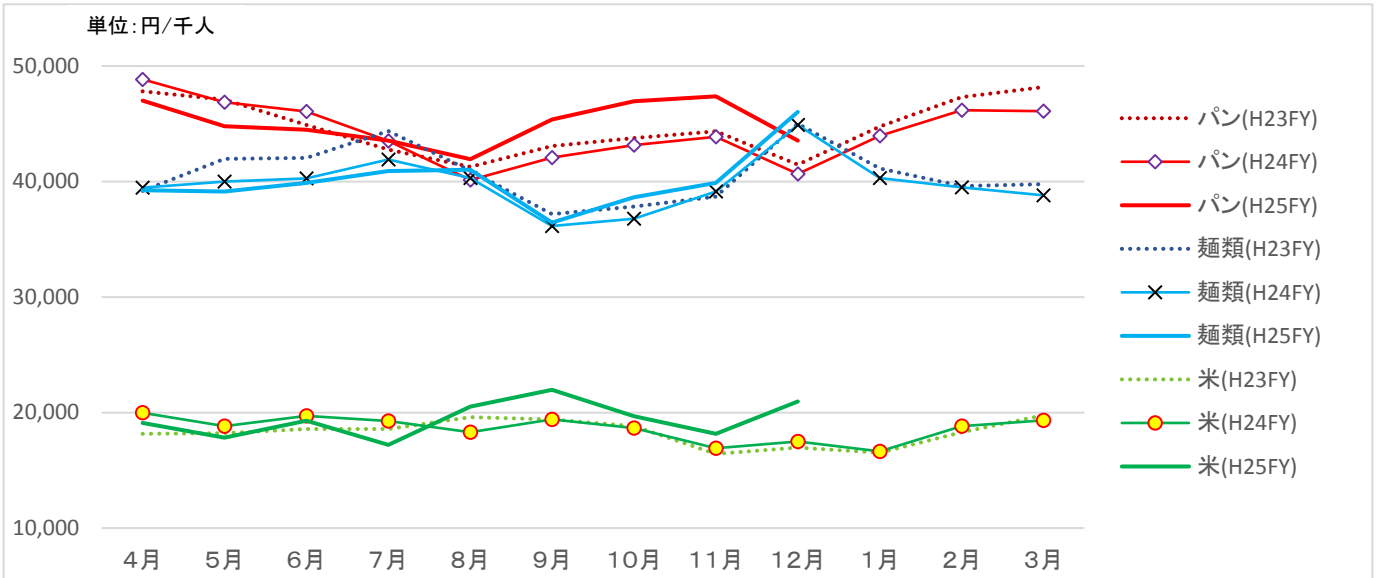
注：単位は、当該品目の販売実績があった店舗全体における来客数千人あたりの購入金額。(税込)

【データ等の特記事項】

<p><データについて></p> <ul style="list-style-type: none">○公益財団法人流通経済研究所が保有するPOSデータを使用。○データ収集店舗数は、スーパー、総合スーパー（GMS）及び生協の全国約500店。
<p><掲出している品目></p> <ul style="list-style-type: none">○米代替品<ul style="list-style-type: none">パン：POSの「パン・シリアル類」のデータから、食パン、菓子パン及び調理パンを抽出。麺類：POSの「麺類」（インスタント麺、カップ麺、乾麺、生麺・ゆで麺、スパゲッティ、マカロニ、その他麺類）のデータを使用。なお、パン、麺類については、可能な限り総務省「家計調査」（2人以上の世帯）に準拠するよう抽出している。○米加工品等<ul style="list-style-type: none">冷凍米飯：POSの「冷凍米飯加工品」のデータを使用。パックご飯：POSの「米飯加工品」のデータのうち、パックごはんのみ抽出。（粥、缶詰、おこわ、赤飯を除く）包装もち：POSの「包装餅」のデータを使用。もち米：POSの「米」のデータのうち、もち米を抽出。
<p><数値について></p> <ul style="list-style-type: none">○来客千人あたりの金額は、当該品目の販売実績があった店舗全体における来客数千人あたりの購入金額。（税込）
<p><資料の取扱い></p> <ul style="list-style-type: none">○本資料の著作権は米穀機構に属し、資料の二次的使用についてはその目的の如何を問わず禁じます。

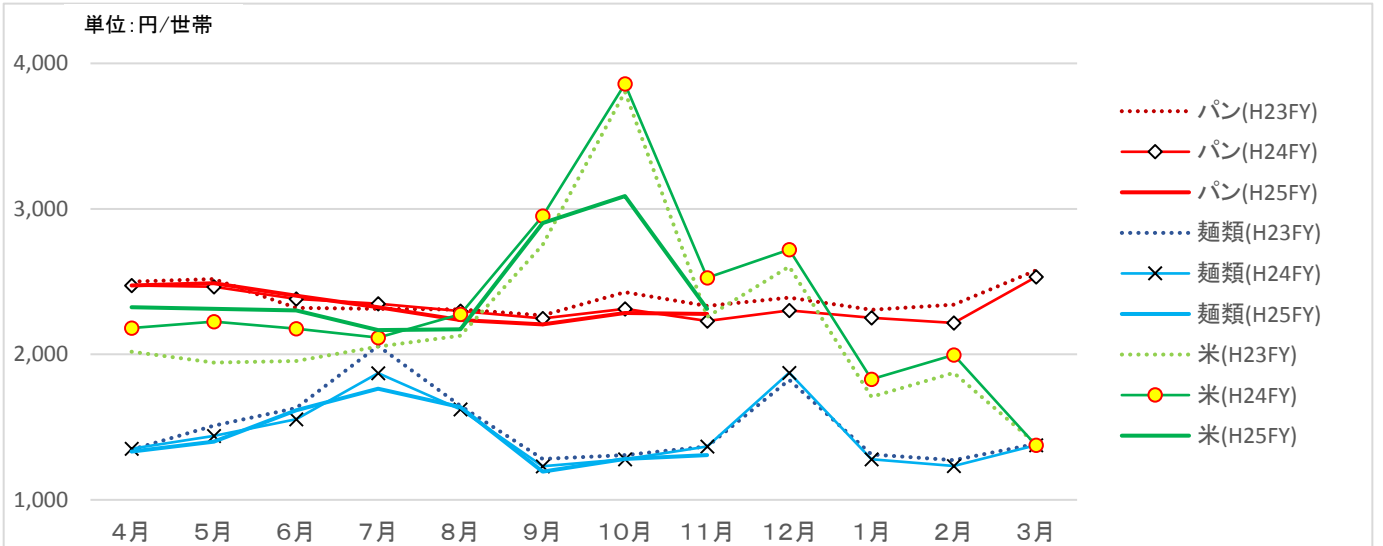
I 全国動向

1. 米代替品の販売動向（POSデータ、来客千人あたりの購入金額）



品目（年度）	4月	5月	6月	7月	8月	9月	10月	11月	12月	1月	2月	3月
パン(H23FY)	47,812	47,088	44,902	42,755	41,271	43,074	43,762	44,351	41,475	44,765	47,311	48,179
パン(H24FY)	48,845	46,852	46,072	43,517	40,128	42,068	43,146	43,875	40,650	43,967	46,167	46,103
パン(H25FY)	47,011	44,796	44,478	43,533	41,934	45,382	46,937	47,374	43,540			
麺類(H23FY)	39,200	41,959	42,052	44,363	40,942	37,181	37,831	38,704	45,002	41,128	39,600	39,763
麺類(H24FY)	39,466	39,989	40,271	41,914	40,310	36,149	36,785	39,126	44,896	40,307	39,507	38,799
麺類(H25FY)	39,246	39,131	39,873	40,913	41,018	36,447	38,629	39,888	46,025			
米(H23FY)	18,151	18,223	18,572	18,567	19,595	19,419	18,813	16,425	16,970	16,520	18,292	19,764
米(H24FY)	19,978	18,836	19,709	19,272	18,311	19,403	18,647	16,900	17,501	16,640	18,838	19,331
米(H25FY)	19,114	17,824	19,295	17,202	20,519	21,970	19,691	18,164	20,947			

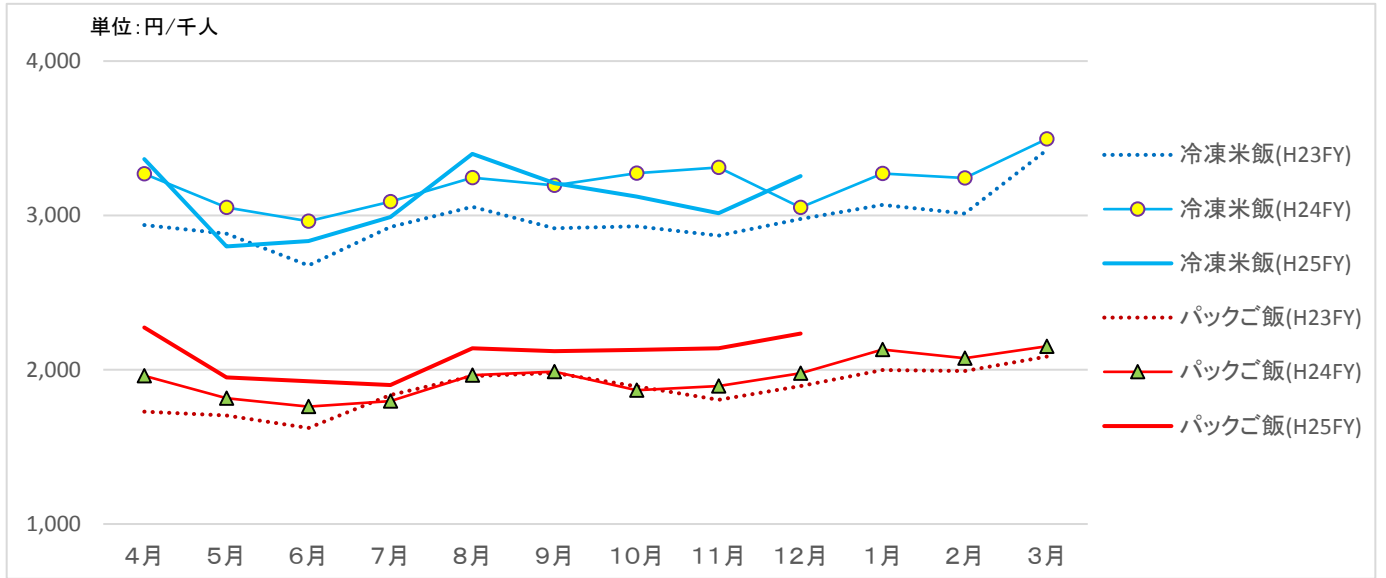
（参考）米及び米代替品の購入金額（総務省「家計調査」（2人以上の世帯））



品目	4月	5月	6月	7月	8月	9月	10月	11月	12月	1月	2月	3月
パン(H23FY)	2,501	2,518	2,319	2,313	2,309	2,268	2,428	2,333	2,390	2,307	2,342	2,577
パン(H24FY)	2,473	2,464	2,382	2,348	2,297	2,248	2,313	2,229	2,301	2,251	2,216	2,532
パン(H25FY)	2,474	2,489	2,404	2,323	2,236	2,206	2,285	2,278				
麺類(H23FY)	1,345	1,510	1,631	2,058	1,646	1,282	1,307	1,367	1,825	1,313	1,273	1,385
麺類(H24FY)	1,352	1,439	1,554	1,871	1,623	1,231	1,280	1,368	1,874	1,280	1,232	1,375
麺類(H25FY)	1,332	1,401	1,615	1,764	1,637	1,194	1,281	1,307				
米(H23FY)	2,018	1,943	1,955	2,053	2,129	2,754	3,805	2,257	2,603	1,707	1,873	1,385
米(H24FY)	2,180	2,225	2,177	2,115	2,276	2,950	3,859	2,527	2,721	1,829	1,997	1,375
米(H25FY)	2,325	2,313	2,303	2,167	2,173	2,903	3,088	2,312				

2. 米加工品等の販売動向

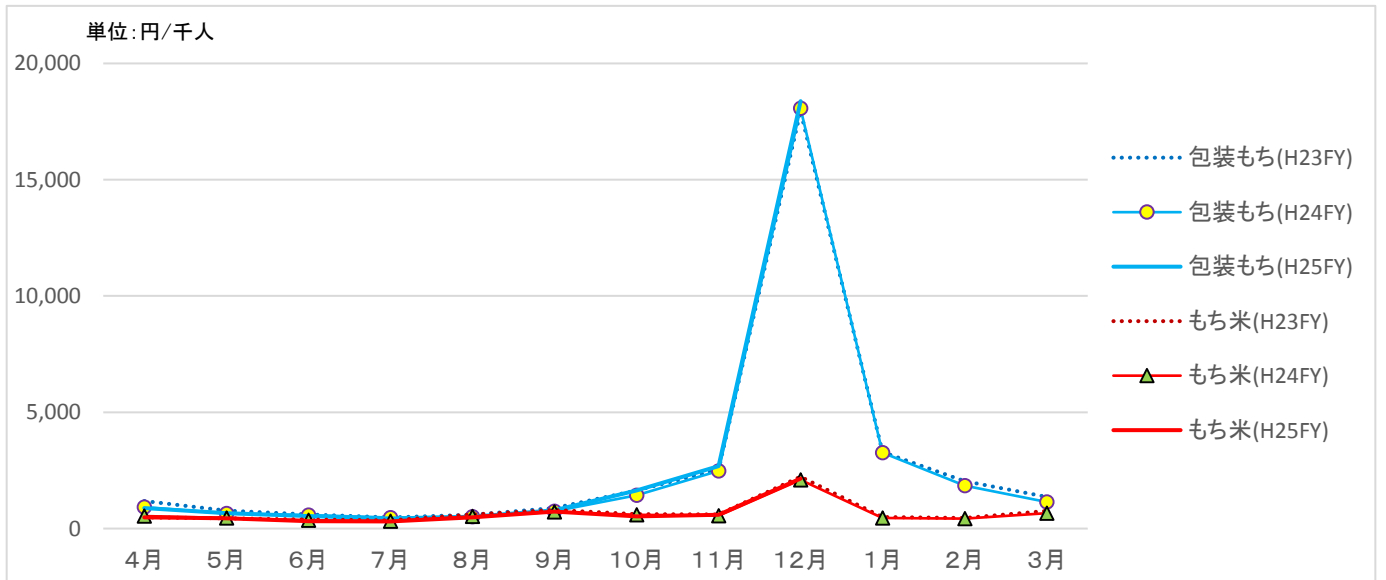
(1) パック米飯類 (POSデータ、来客千人あたりの購入金額)



単位：円/千人

品目(年度)	4月	5月	6月	7月	8月	9月	10月	11月	12月	1月	2月	3月
冷凍米飯(H23FY)	2,938	2,882	2,676	2,926	3,057	2,917	2,929	2,869	2,976	3,067	3,012	3,424
冷凍米飯(H24FY)	3,268	3,052	2,962	3,089	3,245	3,195	3,273	3,311	3,052	3,271	3,243	3,495
冷凍米飯(H25FY)	3,364	2,799	2,833	2,989	3,399	3,209	3,123	3,015	3,255			
パックご飯(H23FY)	1,727	1,704	1,622	1,835	1,958	1,979	1,891	1,806	1,894	1,997	1,992	2,085
パックご飯(H24FY)	1,959	1,816	1,761	1,798	1,965	1,987	1,868	1,895	1,977	2,130	2,075	2,152
パックご飯(H25FY)	2,273	1,950	1,925	1,901	2,138	2,121	2,128	2,139	2,233			

(2) 包装もち及びもち米 (POSデータ、来客千人あたりの購入金額)



パックご飯、冷凍米飯の購入金額

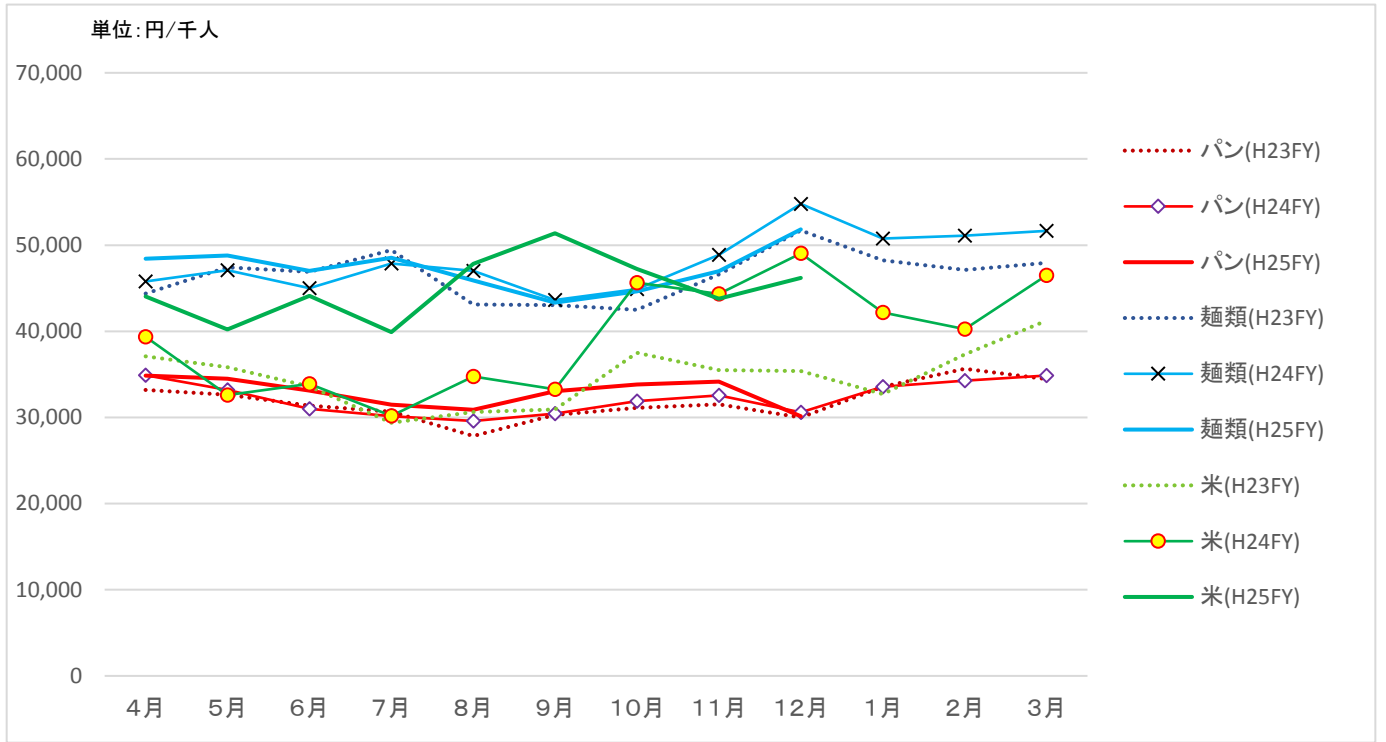
単位：円/千人

品目(年度)	4月	5月	6月	7月	8月	9月	10月	11月	12月	1月	2月	3月
包装もち(H23FY)	1,182	779	611	480	596	885	1,640	2,530	17,954	3,294	2,035	1,361
包装もち(H24FY)	929	654	582	474	511	738	1,433	2,484	18,066	3,259	1,849	1,148
包装もち(H25FY)	879	667	535	434	505	780	1,634	2,682	18,379			
もち米(H23FY)	477	444	382	351	611	795	627	610	2,230	493	450	758
もち米(H24FY)	542	449	364	323	523	713	594	550	2,094	450	432	659
もち米(H25FY)	485	444	312	306	481	731	530	600	2,151			

II ブロック別動向

1. 北海道ブロック

(1) 米代替品の販売動向 (POSデータ、来客千人あたりの購入金額)

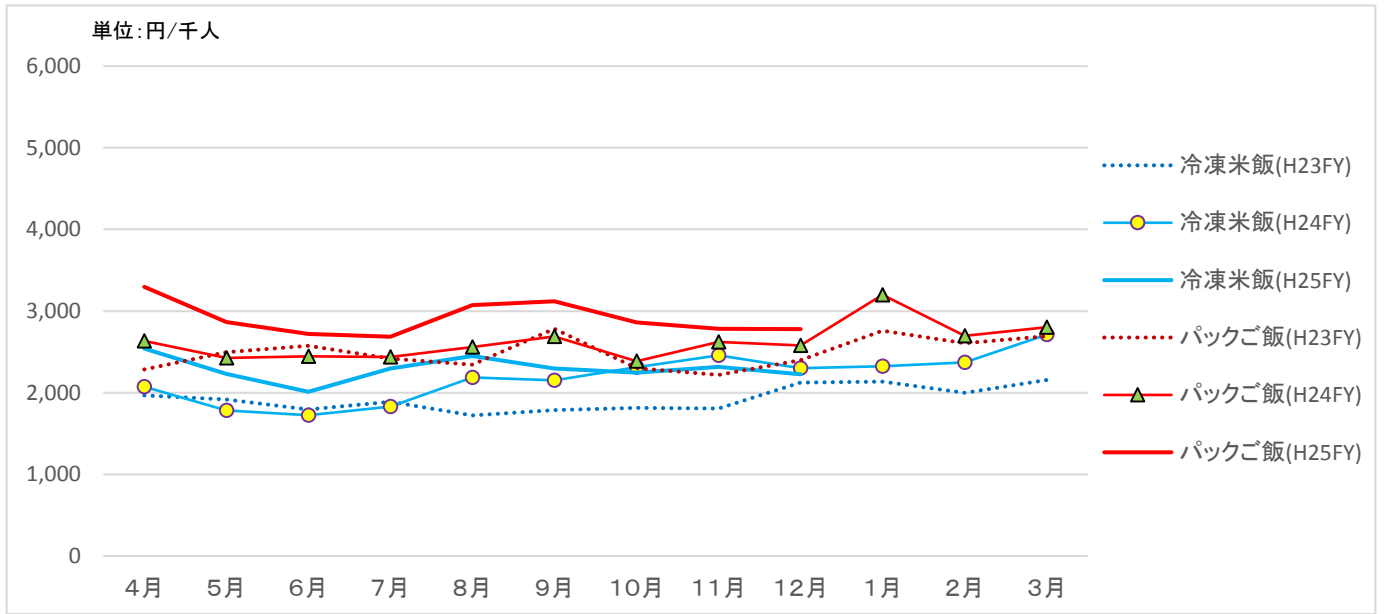


単位：円/千人

品目 (年度)	4月	5月	6月	7月	8月	9月	10月	11月	12月	1月	2月	3月
パン(H23FY)	33,206	32,624	31,384	30,676	27,845	30,295	31,130	31,511	30,015	33,548	35,644	34,461
パン(H24FY)	34,899	33,199	31,014	30,146	29,589	30,431	31,886	32,578	30,606	33,558	34,282	34,853
パン(H25FY)	34,856	34,509	33,109	31,488	30,907	33,040	33,808	34,171	30,136			
麺類(H23FY)	44,363	47,430	46,899	49,439	43,130	43,053	42,493	46,602	51,706	48,232	47,115	47,941
麺類(H24FY)	45,789	47,073	44,995	47,850	47,016	43,628	44,896	48,863	54,785	50,769	51,099	51,649
麺類(H25FY)	48,431	48,779	46,997	48,537	45,885	43,332	44,641	46,987	51,826			
米(H23FY)	37,100	35,814	33,599	29,384	30,645	30,918	37,517	35,488	35,367	32,723	37,309	41,236
米(H24FY)	39,348	32,584	33,903	30,186	34,748	33,258	45,640	44,347	49,038	42,182	40,263	46,475
米(H25FY)	44,044	40,208	44,102	39,905	47,841	51,376	47,232	43,798	46,196			

(2) 米加工品等の販売動向

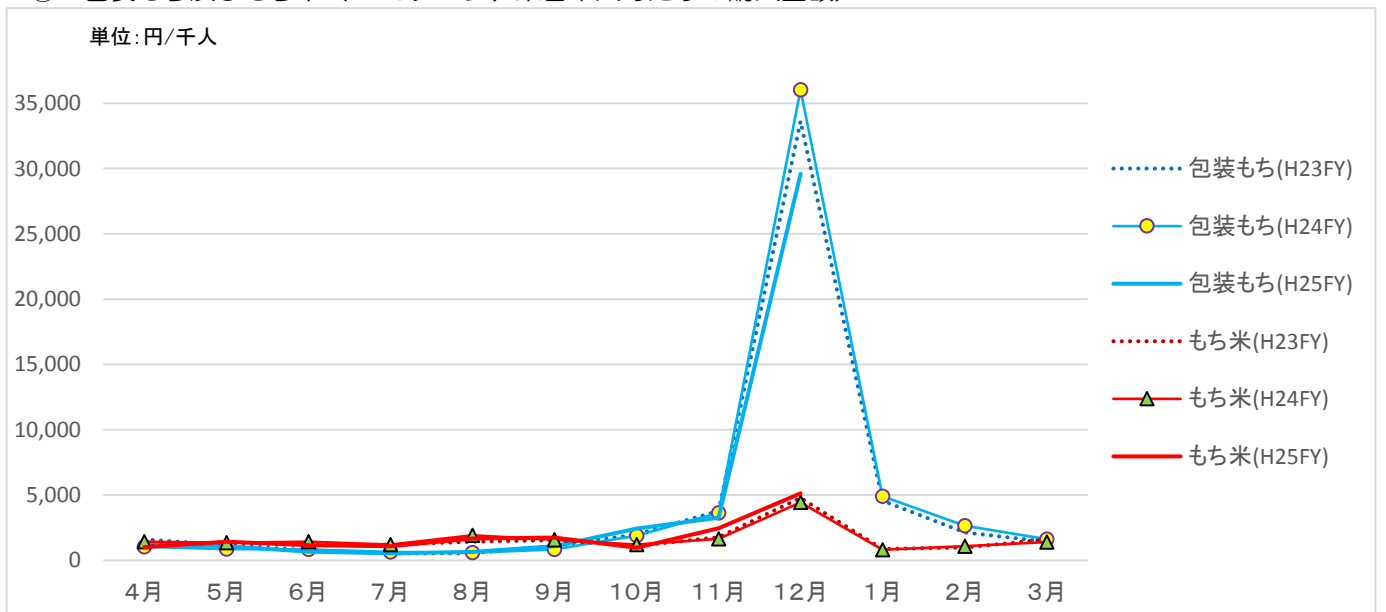
① パック米飯類 (POSデータ、来客千人あたりの購入金額)



単位：円/千人

品目 (年度)	4月	5月	6月	7月	8月	9月	10月	11月	12月	1月	2月	3月
冷凍米飯(H23FY)	1,966	1,915	1,793	1,889	1,722	1,788	1,815	1,806	2,125	2,135	1,998	2,155
冷凍米飯(H24FY)	2,074	1,785	1,724	1,830	2,188	2,153	2,314	2,456	2,300	2,325	2,372	2,711
冷凍米飯(H25FY)	2,540	2,230	2,011	2,295	2,449	2,296	2,244	2,317	2,227			
パックご飯(H23FY)	2,286	2,495	2,573	2,416	2,345	2,783	2,300	2,218	2,400	2,758	2,606	2,692
パックご飯(H24FY)	2,634	2,425	2,447	2,437	2,561	2,690	2,385	2,623	2,579	3,199	2,697	2,802
パックご飯(H25FY)	3,296	2,864	2,718	2,685	3,071	3,120	2,859	2,782	2,780			

② 包装もち及びもち米 (POSデータ、来客千人あたりの購入金額)



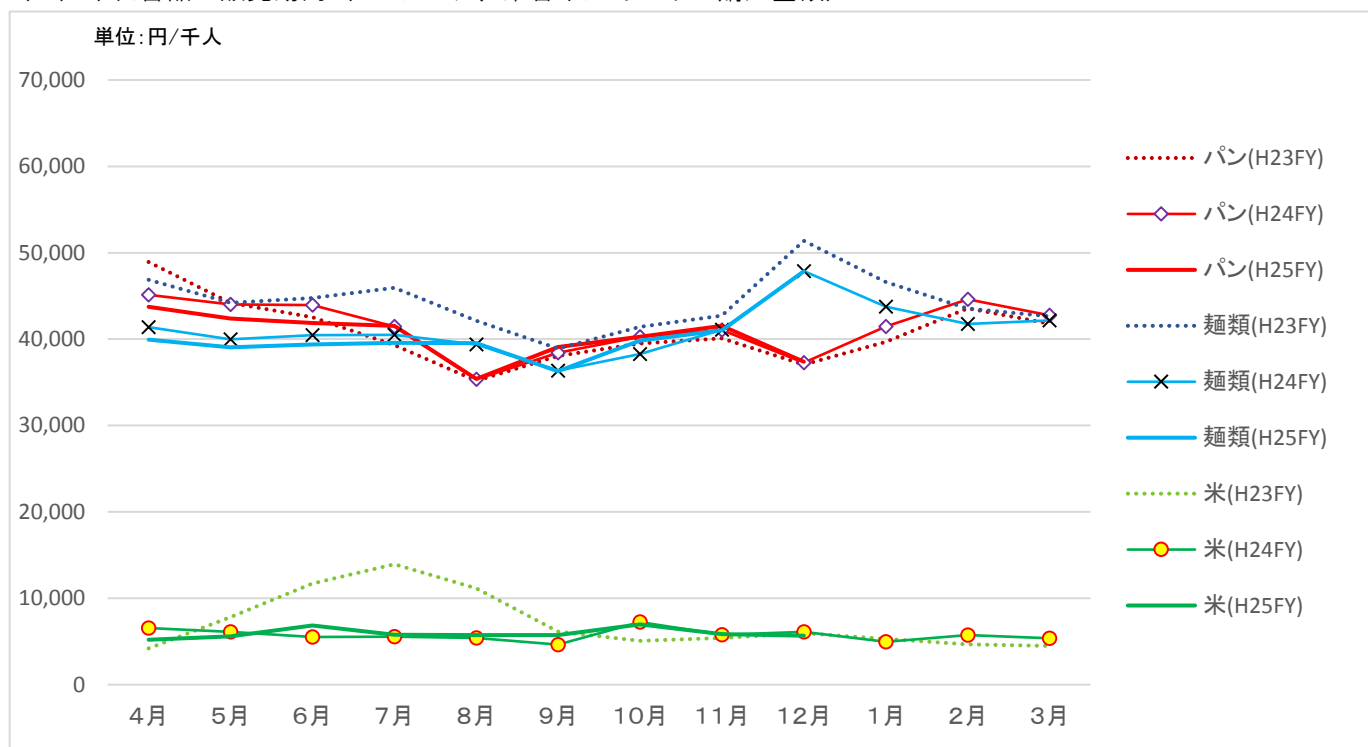
パックご飯、冷凍米飯の購入金額

単位：円/千人

品目 (年度)	4月	5月	6月	7月	8月	9月	10月	11月	12月	1月	2月	3月
包装もち(H23FY)	1,599	1,174	758	540	555	1,102	1,993	3,793	33,638	4,564	2,136	1,423
包装もち(H24FY)	1,029	865	855	648	587	835	1,898	3,629	36,043	4,914	2,649	1,625
包装もち(H25FY)	1,322	1,089	665	546	635	1,085	2,431	3,263	29,604			
もち米(H23FY)	1,095	1,374	1,158	1,211	1,438	1,558	1,103	1,768	4,789	871	978	1,612
もち米(H24FY)	1,442	1,352	1,430	1,203	1,916	1,581	1,213	1,640	4,439	821	1,082	1,395
もち米(H25FY)	1,023	1,426	1,154	1,096	1,675	1,743	968	2,473	5,135			

2. 東北ブロック（6県）

(1) 米代替品の販売動向（POSデータ、来客千人あたりの購入金額）

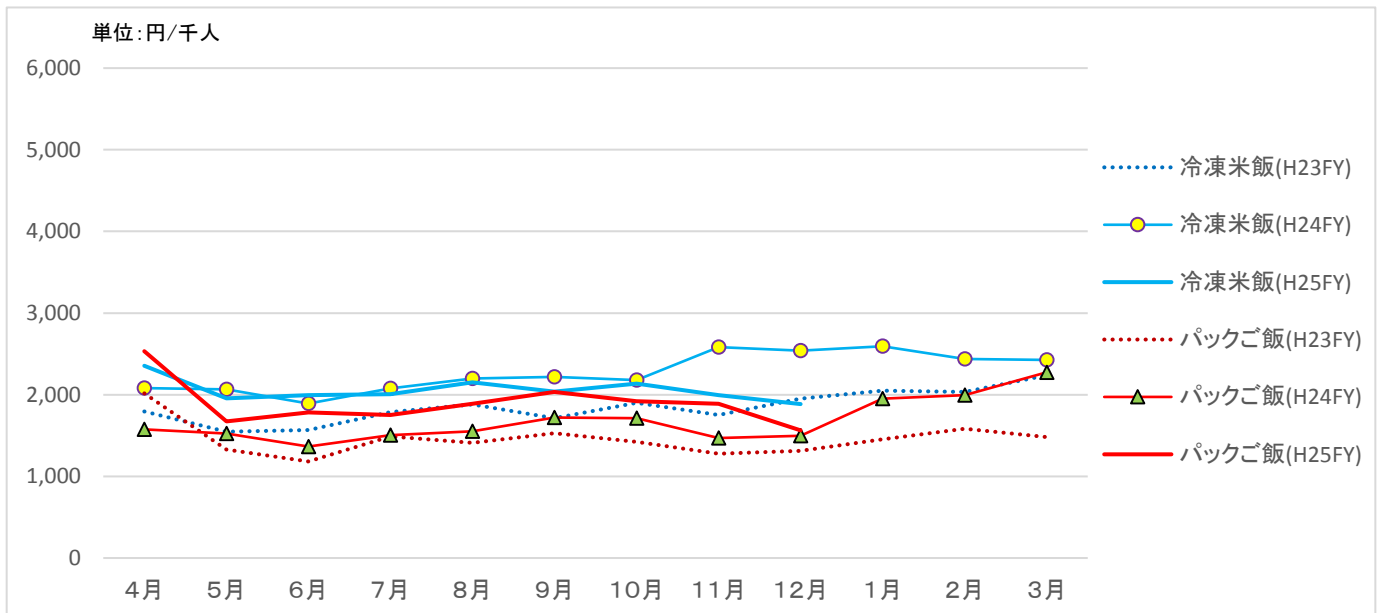


単位：円/千人

品目（年度）	4月	5月	6月	7月	8月	9月	10月	11月	12月	1月	2月	3月
パン(H23FY)	48,929	44,201	42,548	39,299	35,183	38,066	39,513	40,080	37,065	39,671	43,589	41,797
パン(H24FY)	45,127	44,019	43,951	41,442	35,344	38,419	40,277	41,055	37,291	41,451	44,625	42,741
パン(H25FY)	43,741	42,402	41,855	41,538	35,388	39,080	40,274	41,531	37,397			
麺類(H23FY)	46,867	44,215	44,752	45,956	42,135	38,910	41,432	42,720	51,380	46,603	43,545	42,652
麺類(H24FY)	41,369	39,963	40,450	40,503	39,374	36,351	38,258	41,083	47,877	43,766	41,752	42,160
麺類(H25FY)	39,942	39,064	39,391	39,578	39,516	36,288	39,816	41,017	47,858			
米(H23FY)	4,199	7,828	11,701	13,940	11,157	6,150	5,066	5,414	5,948	5,293	4,661	4,489
米(H24FY)	6,543	6,108	5,523	5,543	5,423	4,638	7,243	5,794	6,122	4,965	5,752	5,358
米(H25FY)	5,198	5,600	6,859	5,794	5,745	5,730	6,977	5,861	5,661			

(2) 米加工品等の販売動向

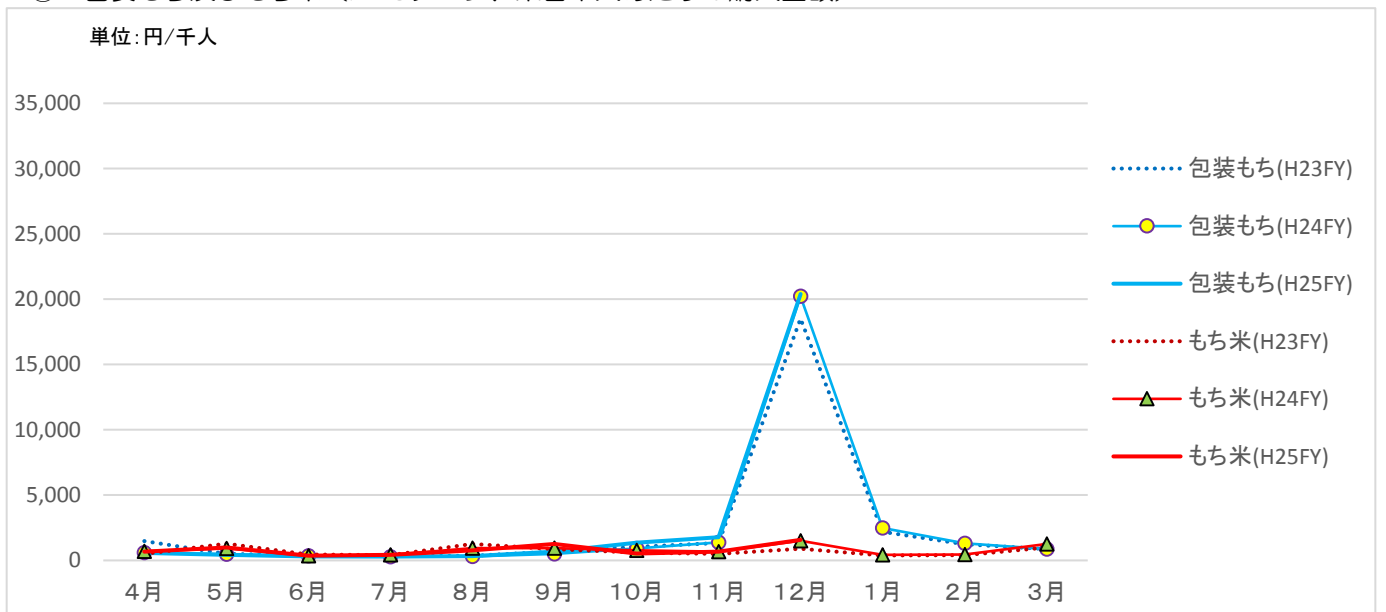
① パック米飯類 (POSデータ、来客千人あたりの購入金額)



単位：円/千人

品目 (年度)	4月	5月	6月	7月	8月	9月	10月	11月	12月	1月	2月	3月
冷凍米飯(H23FY)	1,796	1,547	1,568	1,785	1,880	1,712	1,902	1,752	1,953	2,049	2,034	2,238
冷凍米飯(H24FY)	2,079	2,065	1,892	2,076	2,197	2,219	2,178	2,581	2,538	2,593	2,438	2,424
冷凍米飯(H25FY)	2,354	1,956	1,996	2,008	2,151	2,038	2,134	1,994	1,885			
パックご飯(H23FY)	2,017	1,328	1,182	1,487	1,412	1,527	1,422	1,278	1,312	1,452	1,582	1,481
パックご飯(H24FY)	1,575	1,524	1,365	1,503	1,553	1,721	1,711	1,468	1,497	1,950	1,993	2,274
パックご飯(H25FY)	2,532	1,674	1,782	1,751	1,887	2,034	1,918	1,887	1,563			

② 包装もち及びもち米 (POSデータ、来客千人あたりの購入金額)



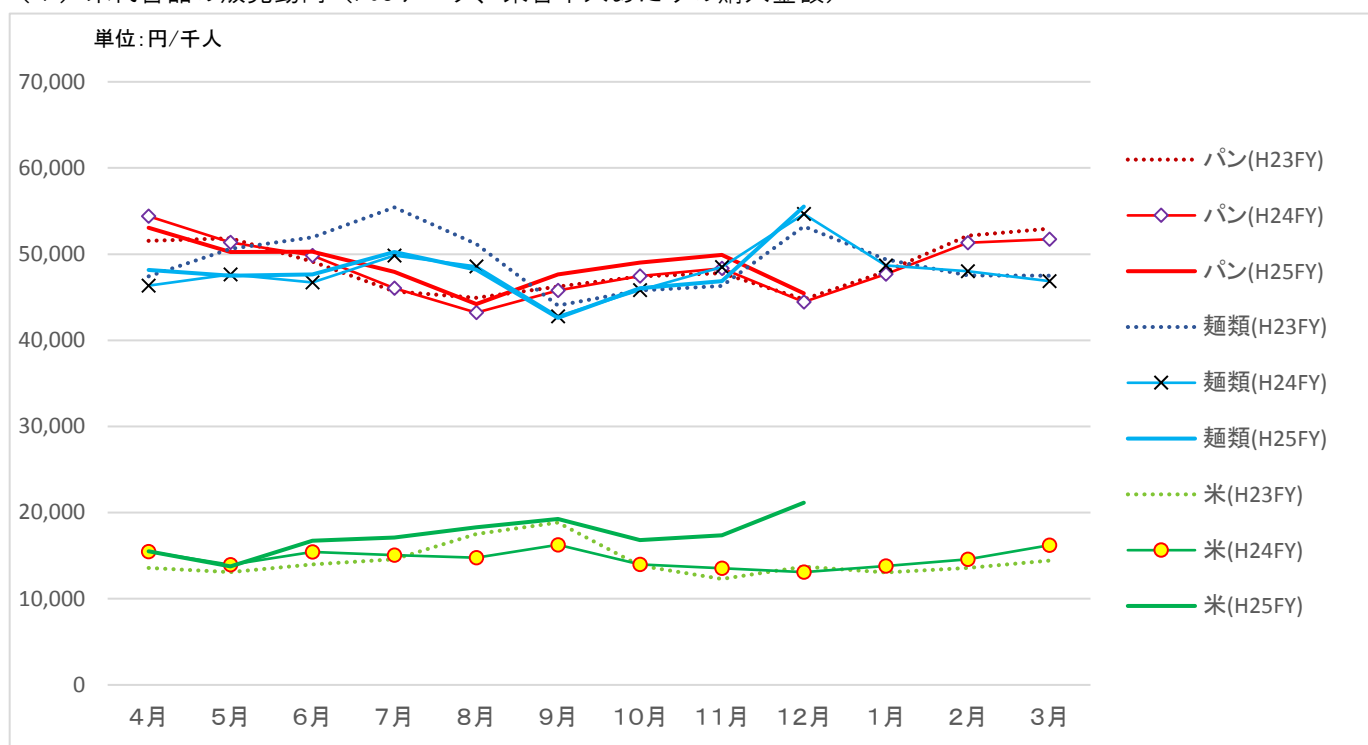
パックご飯、冷凍米飯の購入金額

単位：円/千人

品目 (年度)	4月	5月	6月	7月	8月	9月	10月	11月	12月	1月	2月	3月
包装もち(H23FY)	1,468	496	385	335	363	673	1,039	1,339	18,512	2,200	1,246	869
包装もち(H24FY)	593	478	346	286	292	497	911	1,394	20,218	2,478	1,304	874
包装もち(H25FY)	571	423	306	293	330	666	1,355	1,779	20,398			
もち米(H23FY)	494	1,281	443	393	1,264	873	595	500	903	382	390	994
もち米(H24FY)	690	912	355	435	937	943	773	678	1,504	427	448	1,260
もち米(H25FY)	681	984	363	426	776	1,261	533	668	1,573			

3. 関東ブロック（5県）

(1) 米代替品の販売動向（POSデータ、来客千人あたりの購入金額）

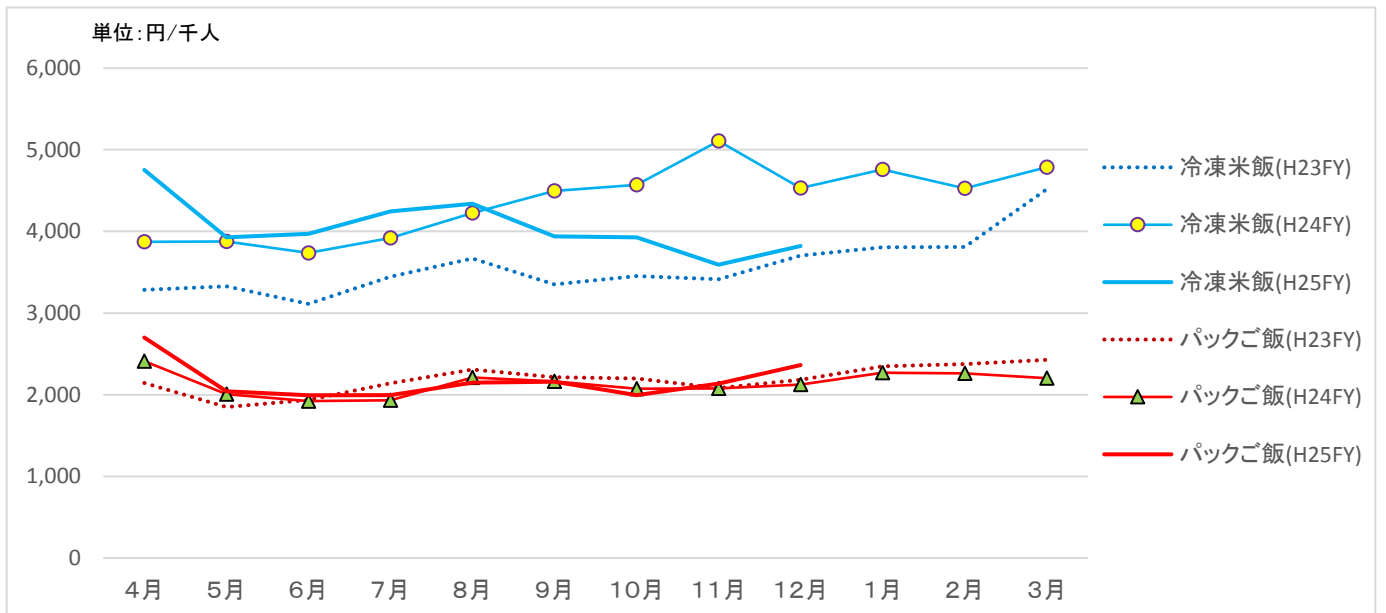


単位：円/千人

品目（年度）	4月	5月	6月	7月	8月	9月	10月	11月	12月	1月	2月	3月
パン(H23FY)	51,552	51,835	49,134	45,691	44,925	46,225	47,407	47,791	44,758	47,973	52,144	52,958
パン(H24FY)	54,401	51,347	49,831	46,057	43,207	45,789	47,454	48,368	44,461	47,665	51,338	51,741
パン(H25FY)	53,062	50,255	50,290	47,935	44,204	47,655	49,029	49,902	45,463			
麺類(H23FY)	47,408	50,598	51,958	55,426	51,166	44,040	45,777	46,322	53,233	49,377	47,518	47,501
麺類(H24FY)	46,349	47,659	46,725	49,834	48,568	42,792	45,827	48,497	54,652	48,676	48,004	46,859
麺類(H25FY)	48,163	47,479	47,648	50,240	48,218	42,608	46,061	46,851	55,520			
米(H23FY)	13,589	13,105	13,984	14,593	17,505	18,846	13,850	12,297	13,736	13,048	13,593	14,432
米(H24FY)	15,461	13,930	15,422	15,073	14,758	16,263	13,997	13,522	13,091	13,802	14,587	16,202
米(H25FY)	15,511	13,757	16,738	17,116	18,279	19,263	16,796	17,358	21,147			

(2) 米加工品等の販売動向

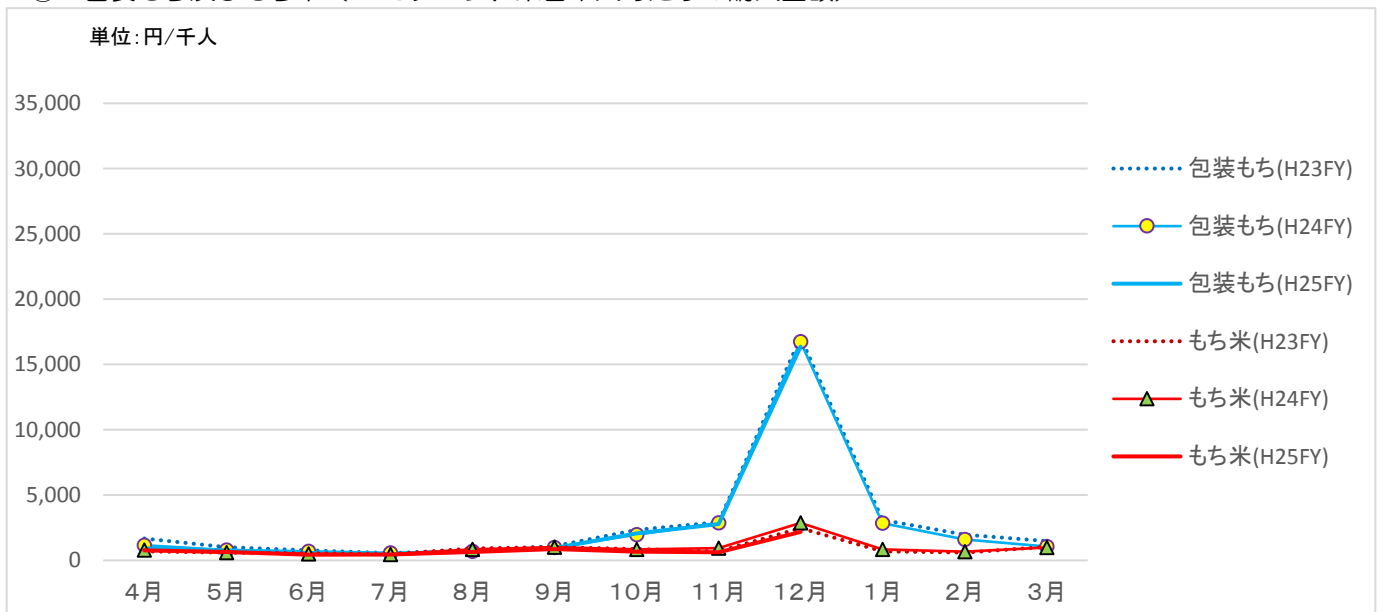
① パック米飯類 (POSデータ、来客千人あたりの購入金額)



単位：円/千人

品目 (年度)	4月	5月	6月	7月	8月	9月	10月	11月	12月	1月	2月	3月
冷凍米飯(H23FY)	3,283	3,329	3,112	3,446	3,667	3,351	3,452	3,412	3,702	3,805	3,809	4,516
冷凍米飯(H24FY)	3,873	3,876	3,737	3,917	4,226	4,496	4,571	5,107	4,531	4,759	4,527	4,785
冷凍米飯(H25FY)	4,753	3,928	3,969	4,246	4,338	3,938	3,926	3,592	3,823			
パックご飯(H23FY)	2,145	1,849	1,936	2,140	2,309	2,213	2,200	2,079	2,181	2,346	2,375	2,427
パックご飯(H24FY)	2,411	2,007	1,922	1,933	2,209	2,164	2,073	2,079	2,125	2,269	2,262	2,202
パックご飯(H25FY)	2,700	2,043	1,993	1,994	2,147	2,159	1,995	2,136	2,365			

② 包装もち及びもち米 (POSデータ、来客千人あたりの購入金額)



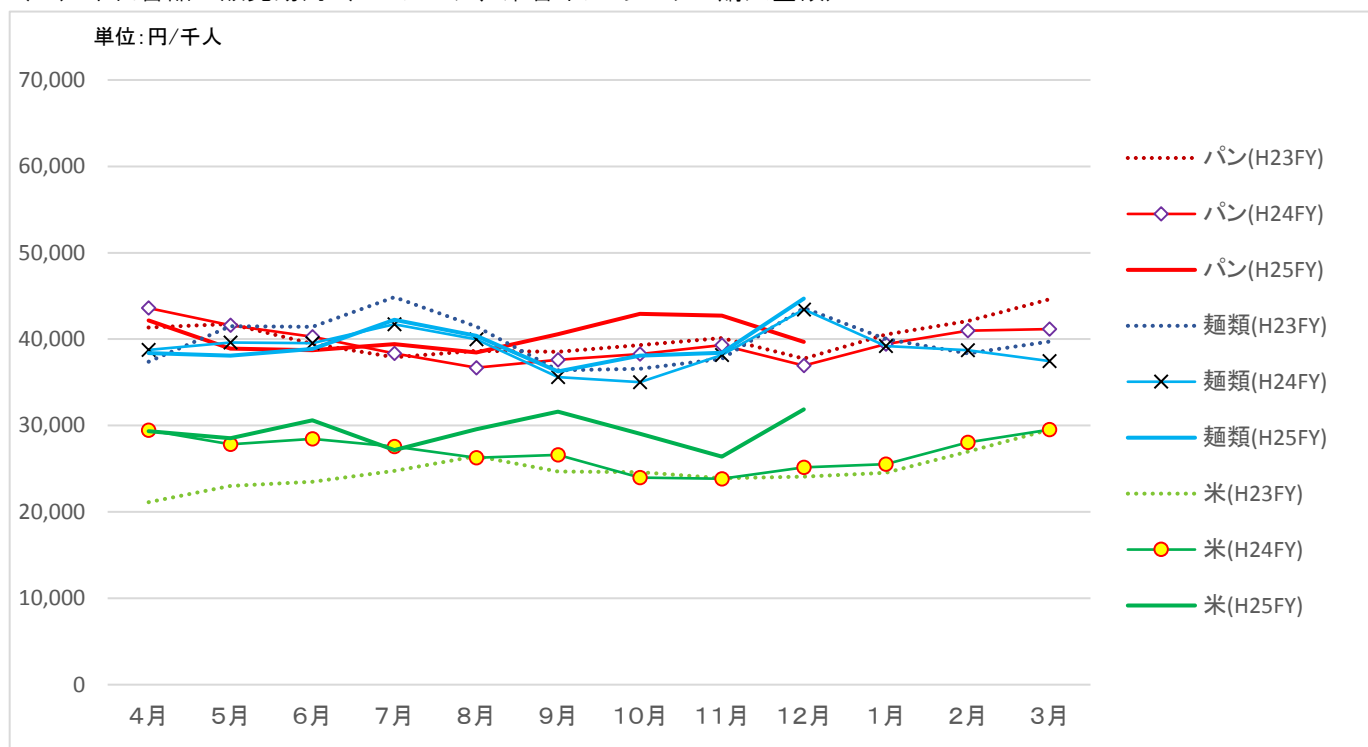
パックご飯、冷凍米飯の購入金額

単位：円/千人

品目 (年度)	4月	5月	6月	7月	8月	9月	10月	11月	12月	1月	2月	3月
包装もち(H23FY)	1,685	1,024	781	564	766	1,088	2,327	2,918	17,079	3,086	1,962	1,471
包装もち(H24FY)	1,162	805	704	579	708	1,002	1,967	2,872	16,749	2,854	1,613	1,053
包装もち(H25FY)	911	776	580	462	765	937	2,070	2,790	16,369			
もち米(H23FY)	689	589	542	469	914	1,018	857	696	2,468	704	610	1,043
もち米(H24FY)	790	602	504	461	852	1,019	843	934	2,871	832	678	988
もち米(H25FY)	780	642	439	441	646	863	662	621	2,180			

4. 京浜ブロック（1都1県）

（1）米代替品の販売動向（POSデータ、来客千人あたりの購入金額）

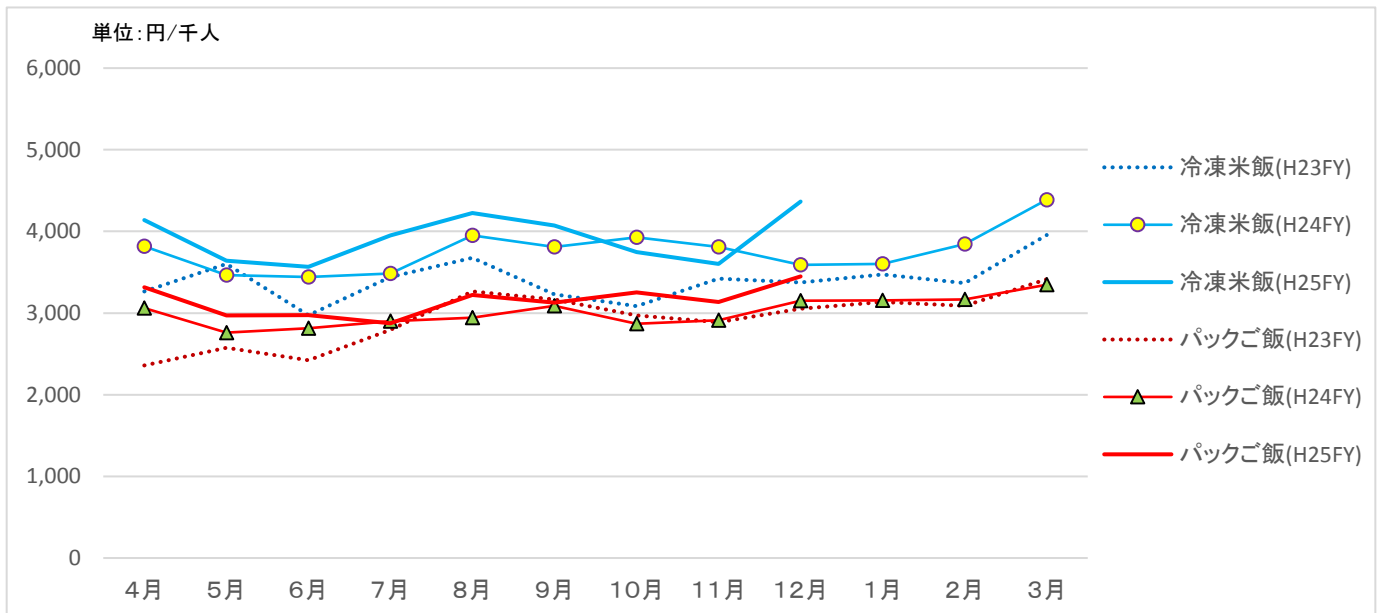


単位：円/千人

品目（年度）	4月	5月	6月	7月	8月	9月	10月	11月	12月	1月	2月	3月
パン(H23FY)	41,337	41,753	39,452	37,885	38,646	38,530	39,293	40,138	37,741	40,529	42,106	44,617
パン(H24FY)	43,596	41,593	40,286	38,350	36,697	37,588	38,277	39,312	36,945	39,428	40,996	41,154
パン(H25FY)	42,156	38,896	38,702	39,416	38,455	40,555	42,926	42,712	39,683			
麺類(H23FY)	37,375	41,486	41,406	44,859	41,462	36,389	36,567	37,718	43,597	40,011	38,351	39,727
麺類(H24FY)	38,773	39,614	39,526	41,704	39,976	35,590	35,018	38,153	43,439	39,190	38,713	37,473
麺類(H25FY)	38,401	38,078	38,867	42,256	40,374	36,263	38,082	38,436	44,692			
米(H23FY)	21,124	23,024	23,473	24,739	26,462	24,666	24,593	23,889	24,095	24,517	26,967	29,518
米(H24FY)	29,452	27,822	28,445	27,552	26,265	26,585	23,966	23,838	25,156	25,538	28,032	29,521
米(H25FY)	29,342	28,523	30,607	27,155	29,576	31,594	29,047	26,396	31,865			

(2) 米加工品等の販売動向

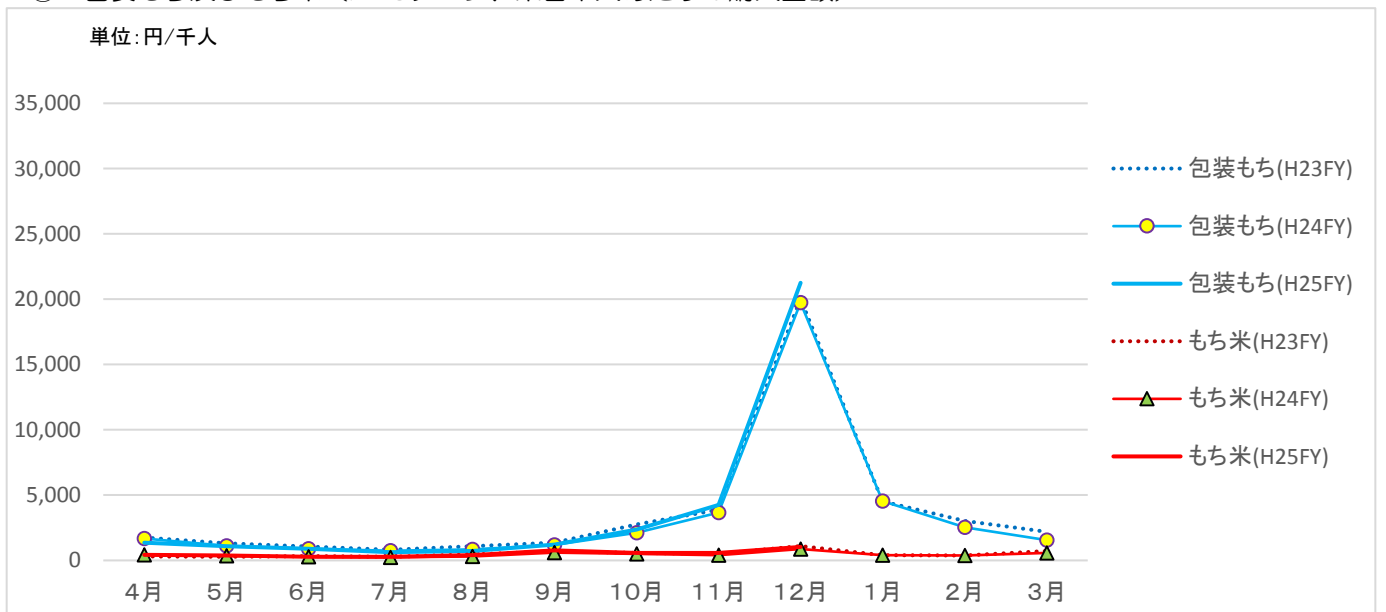
① パック米飯類 (POSデータ、来客千人あたりの購入金額)



単位：円/千人

品目 (年度)	4月	5月	6月	7月	8月	9月	10月	11月	12月	1月	2月	3月
冷凍米飯(H23FY)	3,263	3,603	2,973	3,439	3,678	3,229	3,084	3,420	3,376	3,474	3,368	3,955
冷凍米飯(H24FY)	3,816	3,464	3,442	3,483	3,952	3,810	3,929	3,809	3,588	3,602	3,844	4,388
冷凍米飯(H25FY)	4,138	3,643	3,566	3,951	4,225	4,071	3,747	3,602	4,365			
パックご飯(H23FY)	2,358	2,575	2,422	2,794	3,265	3,167	2,971	2,888	3,053	3,136	3,089	3,414
パックご飯(H24FY)	3,062	2,760	2,812	2,899	2,942	3,088	2,867	2,913	3,149	3,153	3,165	3,346
パックご飯(H25FY)	3,314	2,972	2,975	2,875	3,220	3,127	3,254	3,135	3,448			

② 包装もち及びもち米 (POSデータ、来客千人あたりの購入金額)



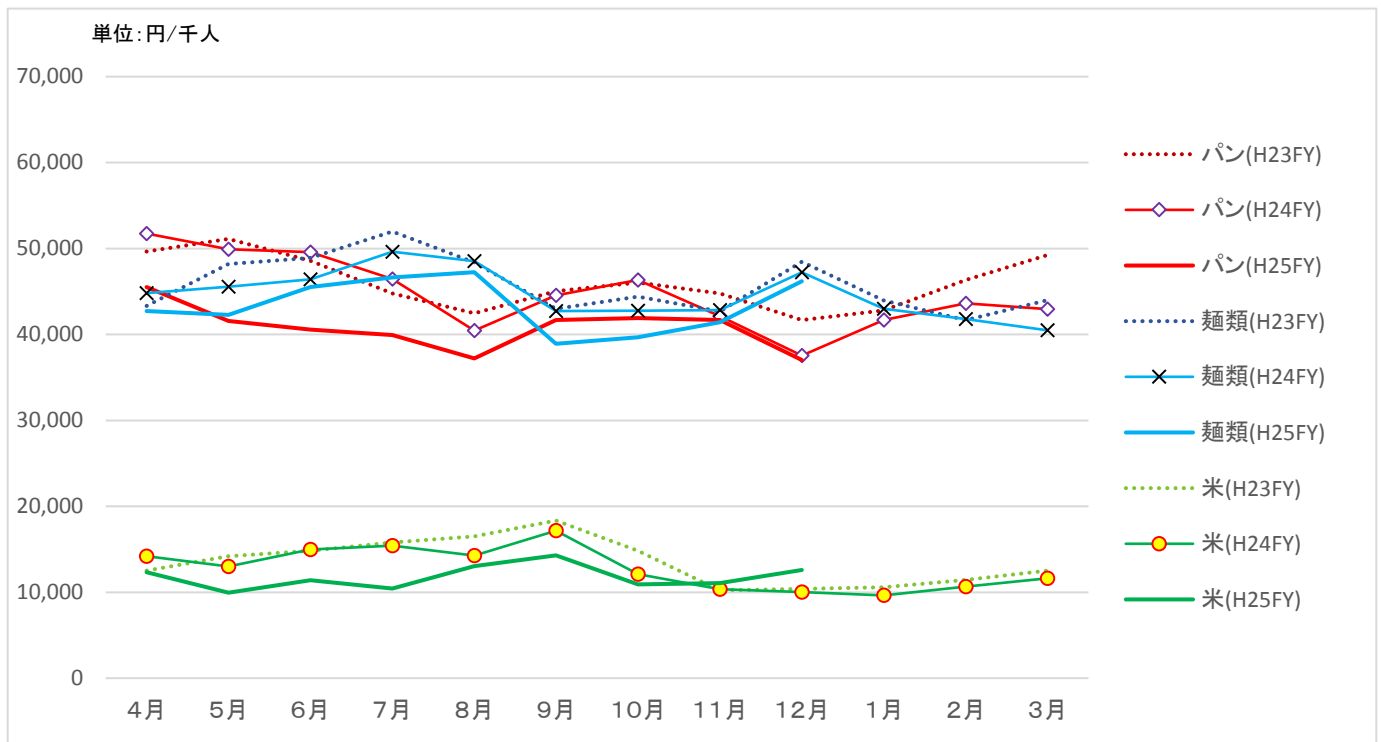
パックご飯、冷凍米飯の購入金額

単位：円/千人

品目 (年度)	4月	5月	6月	7月	8月	9月	10月	11月	12月	1月	2月	3月
包装もち(H23FY)	1,741	1,301	1,067	812	1,077	1,360	2,760	3,877	20,030	4,527	3,016	2,190
包装もち(H24FY)	1,681	1,101	893	740	840	1,191	2,110	3,666	19,734	4,549	2,546	1,548
包装もち(H25FY)	1,353	1,086	891	630	720	1,202	2,358	4,238	21,256			
もち米(H23FY)	307	291	324	277	450	706	578	495	1,098	413	376	724
もち米(H24FY)	430	346	270	239	311	589	497	401	871	404	387	566
もち米(H25FY)	425	366	281	275	406	758	570	575	1,032			

5. 北陸・甲信越ブロック（6県）

(1) 米代替品の販売動向（POSデータ、来客千人あたりの購入金額）

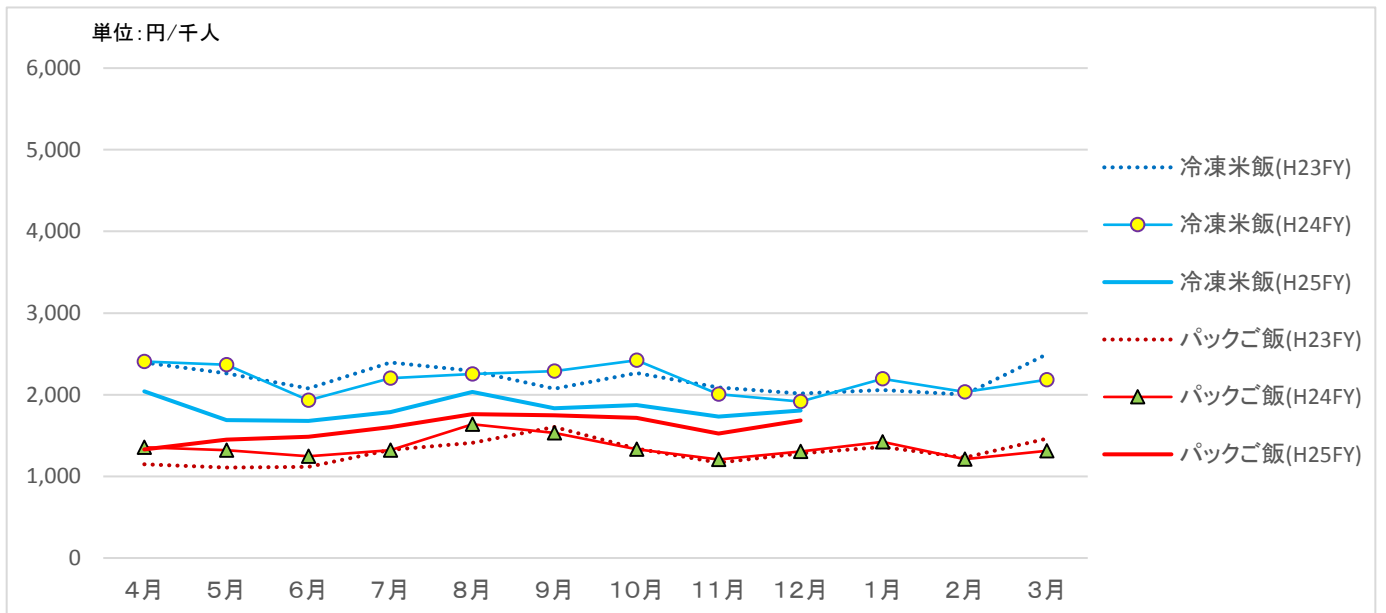


単位：円/千人

品目（年度）	4月	5月	6月	7月	8月	9月	10月	11月	12月	1月	2月	3月
パン(H23FY)	49,643	51,116	48,575	44,758	42,476	45,047	46,048	44,772	41,673	42,783	46,349	49,234
パン(H24FY)	51,741	49,923	49,568	46,450	40,460	44,530	46,339	42,114	37,540	41,680	43,621	42,956
パン(H25FY)	45,510	41,562	40,577	39,944	37,225	41,662	41,897	41,688	37,027			
麺類(H23FY)	43,320	48,207	48,901	51,972	48,382	43,001	44,402	42,696	48,448	43,961	41,665	43,990
麺類(H24FY)	44,814	45,570	46,407	49,625	48,528	42,708	42,770	42,852	47,214	42,969	41,794	40,478
麺類(H25FY)	42,730	42,274	45,510	46,647	47,241	38,915	39,669	41,404	46,170			
米(H23FY)	12,518	14,205	14,837	15,778	16,482	18,337	14,809	10,219	10,379	10,586	11,418	12,509
米(H24FY)	14,206	13,015	14,990	15,404	14,259	17,159	12,095	10,350	10,022	9,630	10,658	11,636
米(H25FY)	12,322	9,948	11,403	10,447	13,020	14,291	10,914	11,051	12,571			

(2) 米加工品等の販売動向

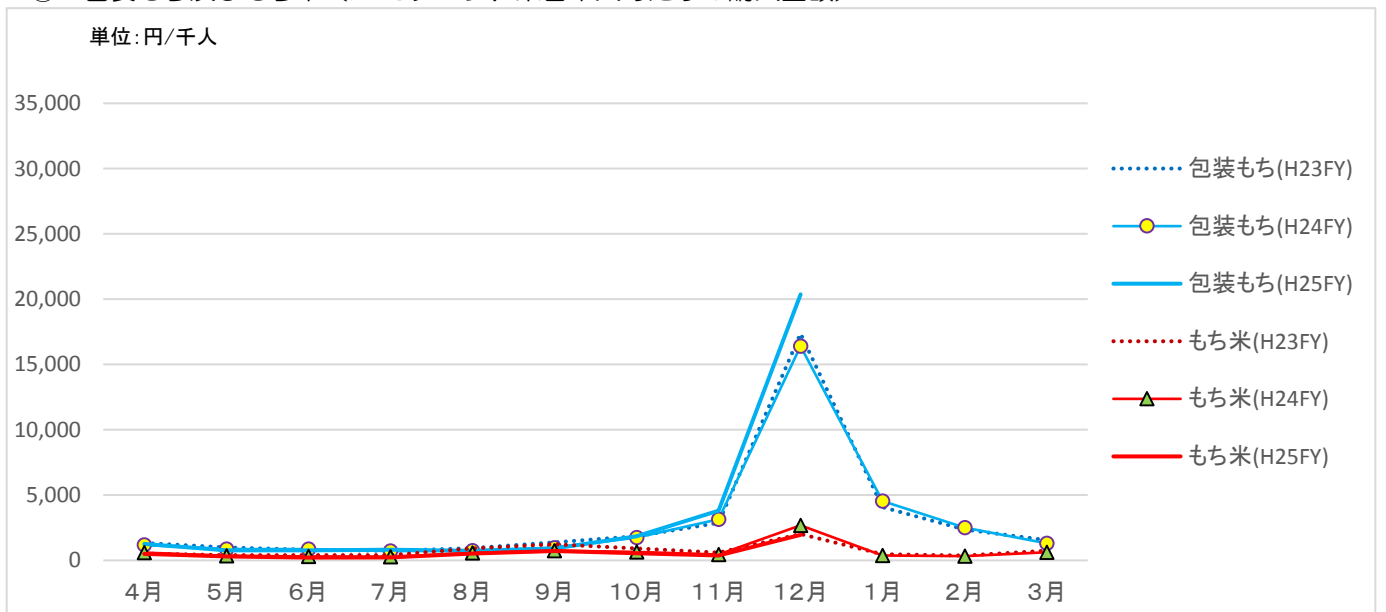
① パック米飯類 (POSデータ、来客千人あたりの購入金額)



単位：円/千人

品目 (年度)	4月	5月	6月	7月	8月	9月	10月	11月	12月	1月	2月	3月
冷凍米飯(H23FY)	2,393	2,261	2,078	2,394	2,292	2,071	2,264	2,090	2,015	2,057	2,001	2,495
冷凍米飯(H24FY)	2,407	2,367	1,934	2,201	2,253	2,287	2,422	2,005	1,915	2,194	2,032	2,183
冷凍米飯(H25FY)	2,041	1,689	1,679	1,786	2,032	1,834	1,874	1,733	1,805			
パックご飯(H23FY)	1,147	1,108	1,118	1,325	1,409	1,604	1,340	1,168	1,280	1,359	1,229	1,462
パックご飯(H24FY)	1,355	1,321	1,245	1,321	1,638	1,530	1,334	1,206	1,306	1,421	1,211	1,313
パックご飯(H25FY)	1,330	1,449	1,485	1,604	1,762	1,749	1,718	1,525	1,683			

② 包装もち及びもち米 (POSデータ、来客千人あたりの購入金額)



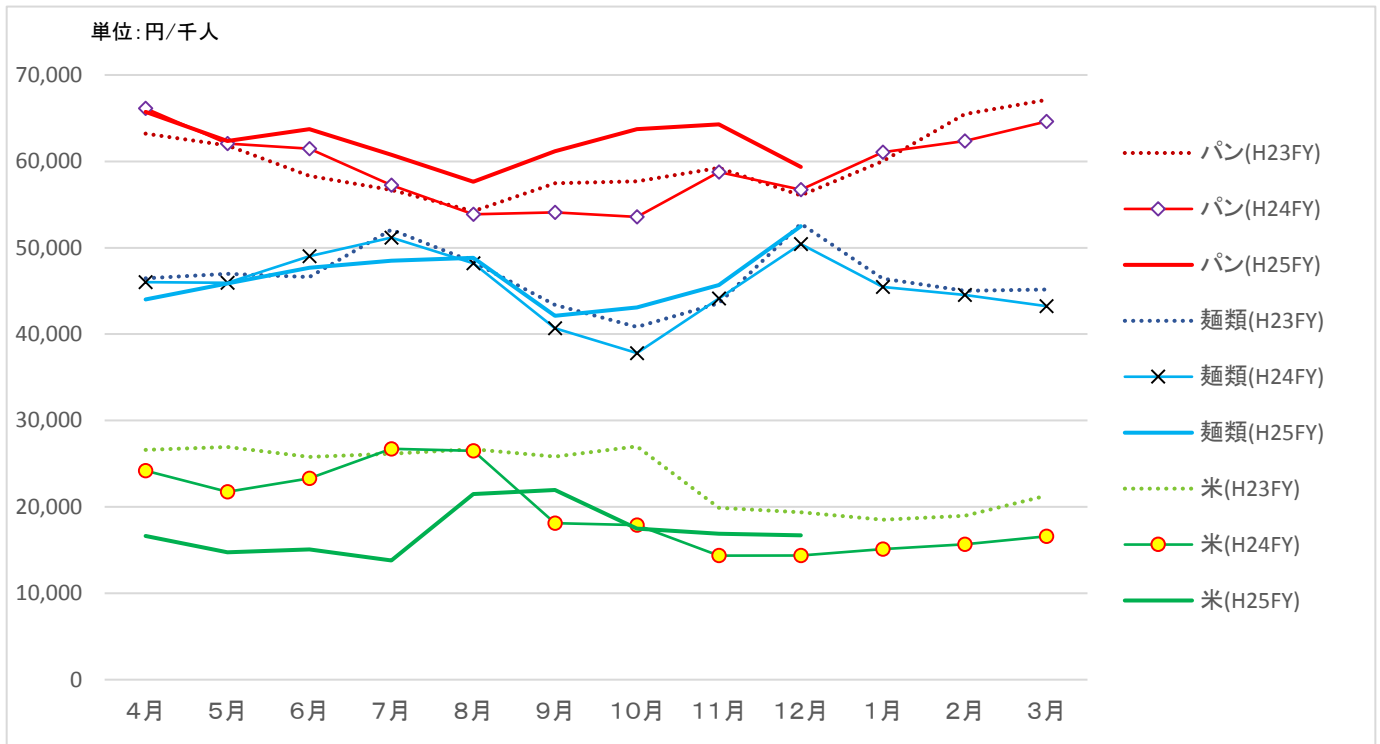
パックご飯、冷凍米飯の購入金額

単位：円/千人

品目 (年度)	4月	5月	6月	7月	8月	9月	10月	11月	12月	1月	2月	3月
包装もち(H23FY)	1,344	979	810	730	938	1,379	1,857	2,867	17,369	4,090	2,356	1,564
包装もち(H24FY)	1,187	875	857	712	755	974	1,741	3,140	16,404	4,551	2,503	1,318
包装もち(H25FY)	1,252	775	757	822	739	910	1,841	3,799	20,371			
もち米(H23FY)	529	405	410	400	911	1,241	911	590	2,019	467	374	756
もち米(H24FY)	608	356	297	274	570	740	652	461	2,684	369	336	629
もち米(H25FY)	511	295	217	226	521	710	561	389	1,955			

6. 東海ブロック（4県）

（1）米代替品の販売動向（POSデータ、来客千人あたりの購入金額）

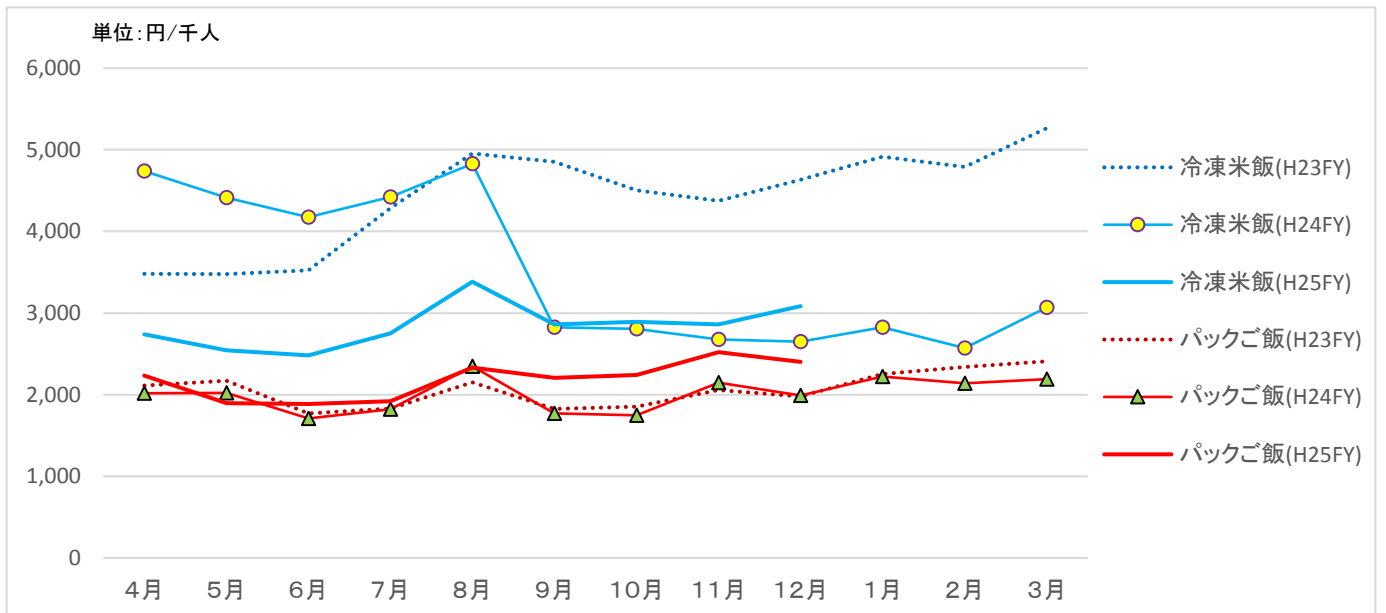


単位：円/千人

品目（年度）	4月	5月	6月	7月	8月	9月	10月	11月	12月	1月	2月	3月
パン(H23FY)	63,192	61,840	58,311	56,687	54,230	57,465	57,701	59,245	56,072	60,038	65,472	67,119
パン(H24FY)	66,136	62,064	61,471	57,251	53,887	54,093	53,571	58,766	56,709	61,050	62,350	64,621
パン(H25FY)	65,731	62,343	63,713	60,756	57,644	61,165	63,745	64,292	59,359			
麺類(H23FY)	46,469	46,963	46,628	52,107	48,343	43,371	40,832	43,588	52,780	46,419	45,005	45,148
麺類(H24FY)	46,028	45,944	49,019	51,179	48,221	40,677	37,809	44,113	50,416	45,468	44,546	43,250
麺類(H25FY)	44,010	45,860	47,679	48,518	48,843	42,125	43,094	45,673	52,497			
米(H23FY)	26,590	26,949	25,779	26,164	26,687	25,817	27,003	19,894	19,363	18,513	18,959	21,315
米(H24FY)	24,176	21,745	23,301	26,727	26,474	18,133	17,888	14,357	14,366	15,114	15,661	16,606
米(H25FY)	16,636	14,759	15,066	13,800	21,489	21,958	17,474	16,875	16,716			

(2) 米加工品等の販売動向

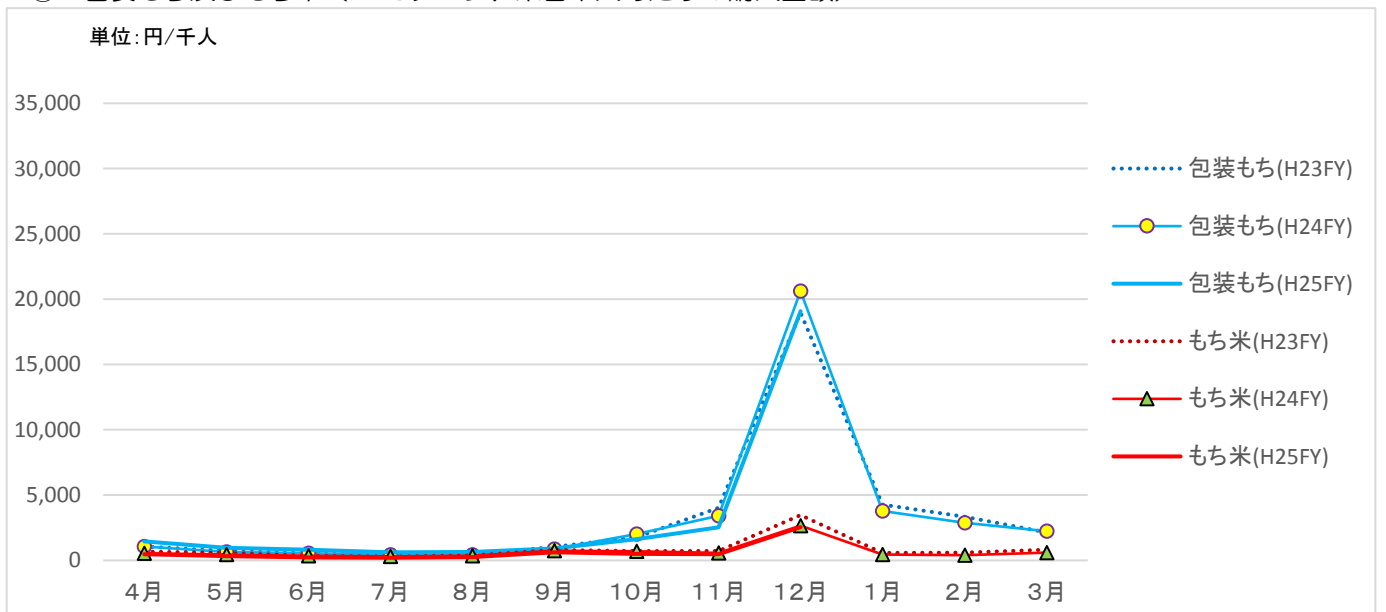
① パック米飯類 (POSデータ、来客千人あたりの購入金額)



単位：円/千人

品目 (年度)	4月	5月	6月	7月	8月	9月	10月	11月	12月	1月	2月	3月
冷凍米飯(H23FY)	3,482	3,477	3,525	4,285	4,953	4,851	4,501	4,373	4,633	4,914	4,790	5,264
冷凍米飯(H24FY)	4,740	4,415	4,175	4,421	4,828	2,824	2,808	2,678	2,647	2,826	2,571	3,067
冷凍米飯(H25FY)	2,741	2,542	2,482	2,751	3,384	2,860	2,892	2,860	3,084			
パックご飯(H23FY)	2,113	2,172	1,771	1,832	2,153	1,827	1,854	2,056	1,980	2,252	2,338	2,409
パックご飯(H24FY)	2,019	2,023	1,709	1,821	2,348	1,772	1,747	2,149	1,992	2,220	2,140	2,192
パックご飯(H25FY)	2,235	1,896	1,886	1,918	2,330	2,206	2,242	2,520	2,402			

② 包装もち及びもち米 (POSデータ、来客千人あたりの購入金額)



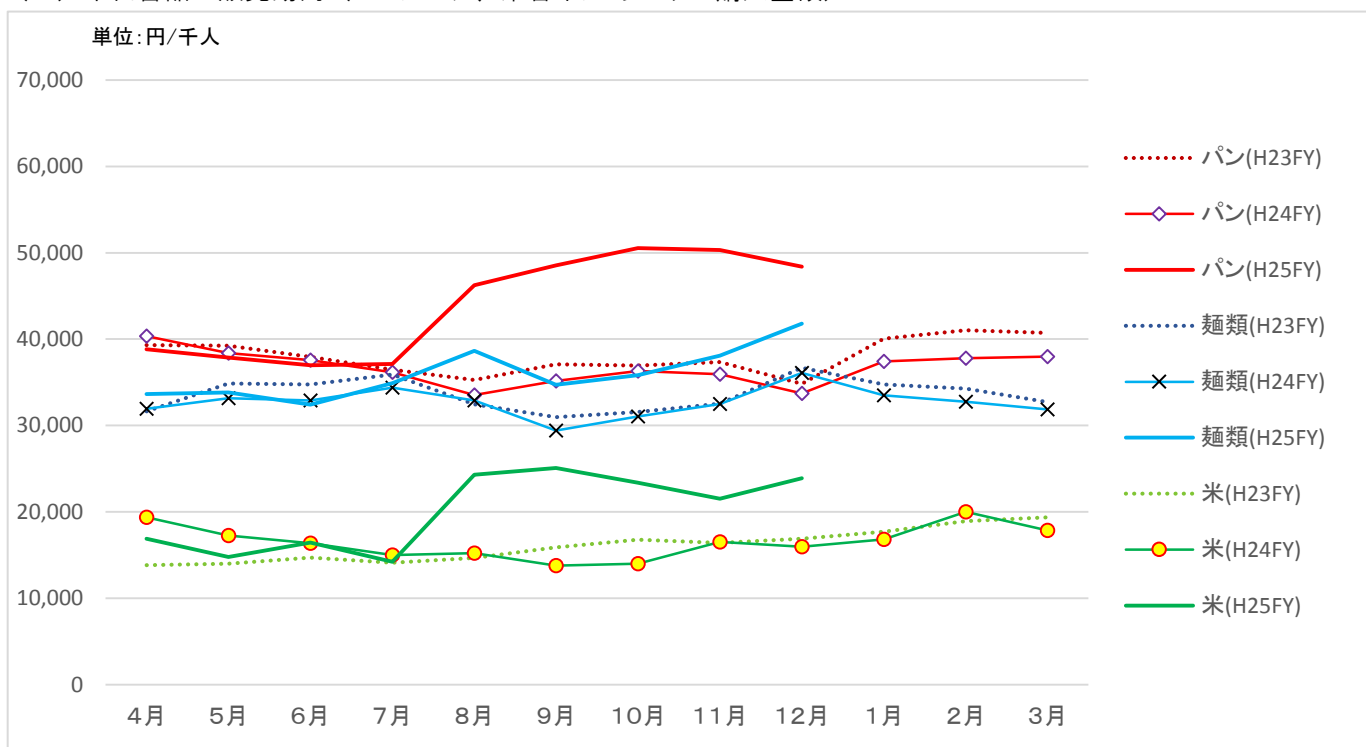
パックご飯、冷凍米飯の購入金額

単位：円/千人

品目 (年度)	4月	5月	6月	7月	8月	9月	10月	11月	12月	1月	2月	3月
包装もち(H23FY)	1,072	729	545	403	430	1,037	1,764	4,030	18,959	4,274	3,355	2,137
包装もち(H24FY)	1,063	636	556	419	425	868	2,028	3,405	20,624	3,790	2,873	2,237
包装もち(H25FY)	1,463	976	827	618	635	925	1,638	2,542	19,084			
もち米(H23FY)	661	566	345	289	387	784	716	729	3,469	574	609	818
もち米(H24FY)	557	443	354	306	364	747	703	568	2,663	449	404	608
もち米(H25FY)	464	317	227	202	260	614	488	471	2,550			

7. 近畿ブロック（2府4県）

(1) 米代替品の販売動向（POSデータ、来客千人あたりの購入金額）

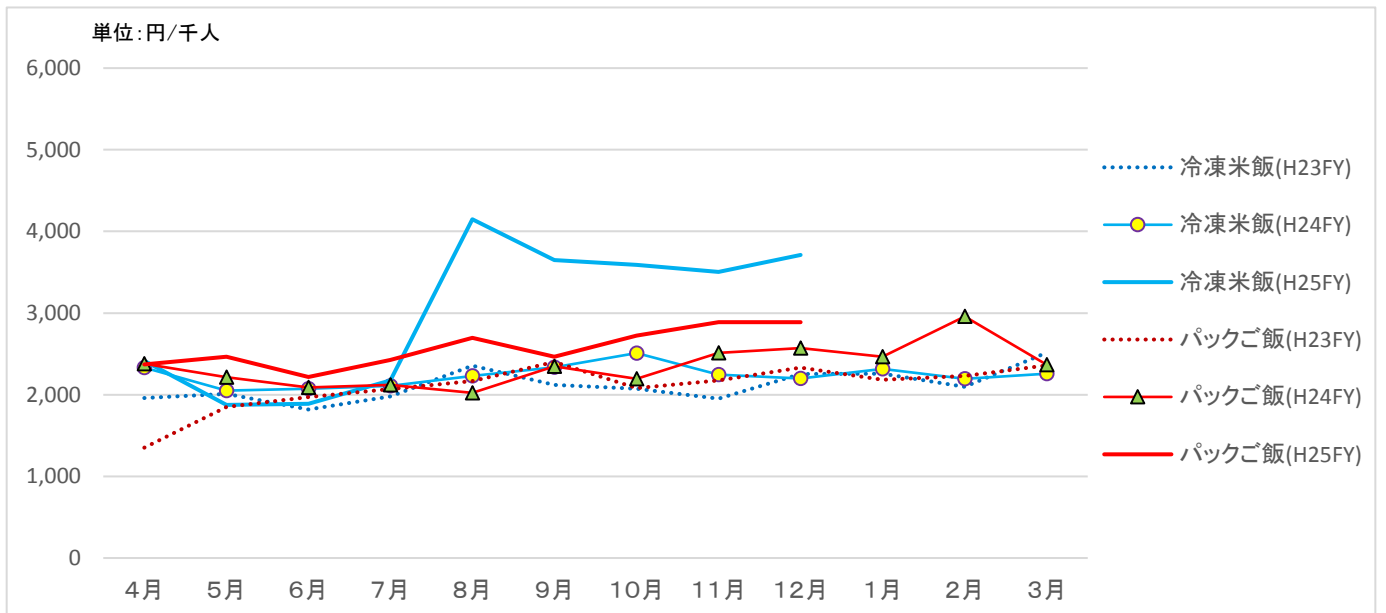


単位：円/千人

品目（年度）	4月	5月	6月	7月	8月	9月	10月	11月	12月	1月	2月	3月
パン(H23FY)	39,317	39,241	37,923	36,448	35,260	37,084	36,924	37,336	34,825	40,069	41,030	40,714
パン(H24FY)	40,356	38,387	37,573	36,156	33,521	35,150	36,295	35,946	33,707	37,408	37,781	37,972
パン(H25FY)	38,828	37,852	36,970	37,111	46,223	48,538	50,556	50,300	48,397			
麺類(H23FY)	31,629	34,871	34,769	35,918	32,440	30,968	31,574	32,538	36,683	34,749	34,265	32,705
麺類(H24FY)	31,928	33,173	32,908	34,372	32,907	29,434	31,053	32,480	36,088	33,504	32,761	31,862
麺類(H25FY)	33,643	33,819	32,431	34,902	38,653	34,711	35,841	38,086	41,811			
米(H23FY)	13,832	13,999	14,718	14,099	14,677	15,891	16,777	16,405	16,878	17,697	18,936	19,368
米(H24FY)	19,375	17,256	16,380	15,007	15,239	13,793	14,014	16,521	15,961	16,832	20,011	17,860
米(H25FY)	16,880	14,775	16,442	14,213	24,310	25,089	23,379	21,523	23,887			

(2) 米加工品等の販売動向

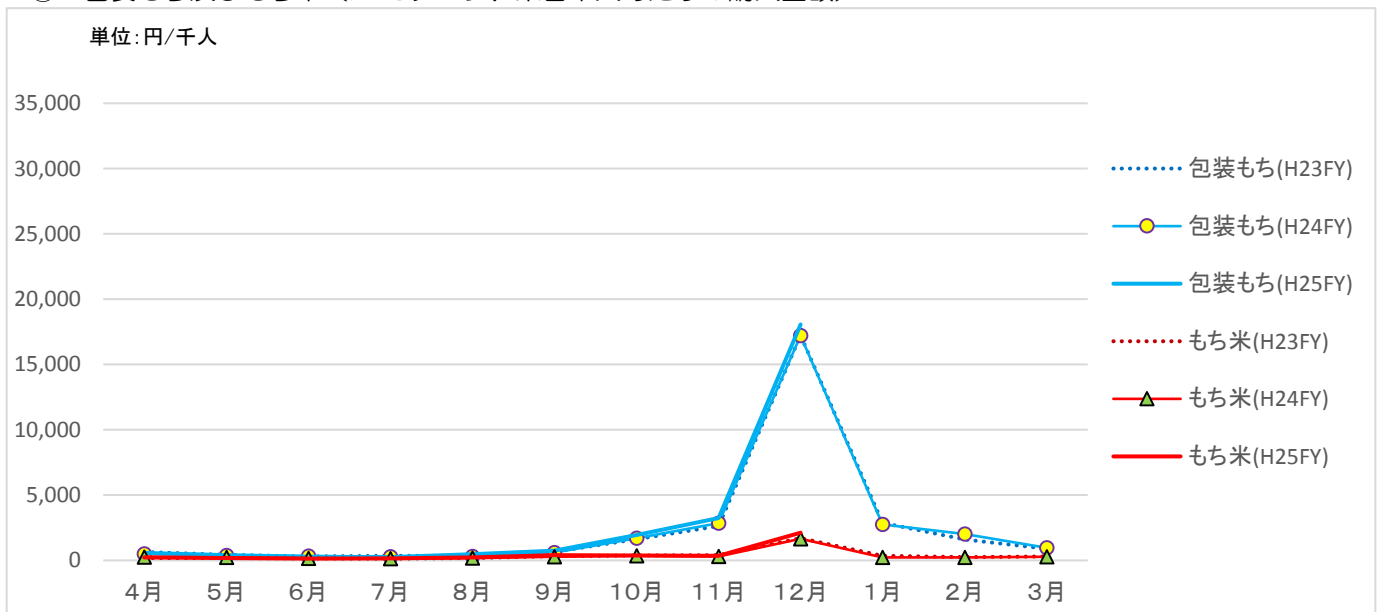
① パック米飯類 (POSデータ、来客千人あたりの購入金額)



単位:円/千人

品目 (年度)	4月	5月	6月	7月	8月	9月	10月	11月	12月	1月	2月	3月
冷凍米飯(H23FY)	1,960	2,011	1,819	1,977	2,357	2,119	2,072	1,953	2,252	2,259	2,098	2,515
冷凍米飯(H24FY)	2,331	2,050	2,074	2,107	2,230	2,334	2,510	2,244	2,198	2,318	2,195	2,256
冷凍米飯(H25FY)	2,416	1,875	1,889	2,173	4,148	3,650	3,591	3,503	3,712			
パックご飯(H23FY)	1,351	1,849	1,970	2,071	2,167	2,401	2,079	2,174	2,331	2,182	2,228	2,358
パックご飯(H24FY)	2,379	2,215	2,089	2,121	2,022	2,348	2,193	2,511	2,571	2,466	2,958	2,368
パックご飯(H25FY)	2,372	2,464	2,217	2,427	2,696	2,464	2,726	2,886	2,888			

② 包装もち及びもち米 (POSデータ、来客千人あたりの購入金額)



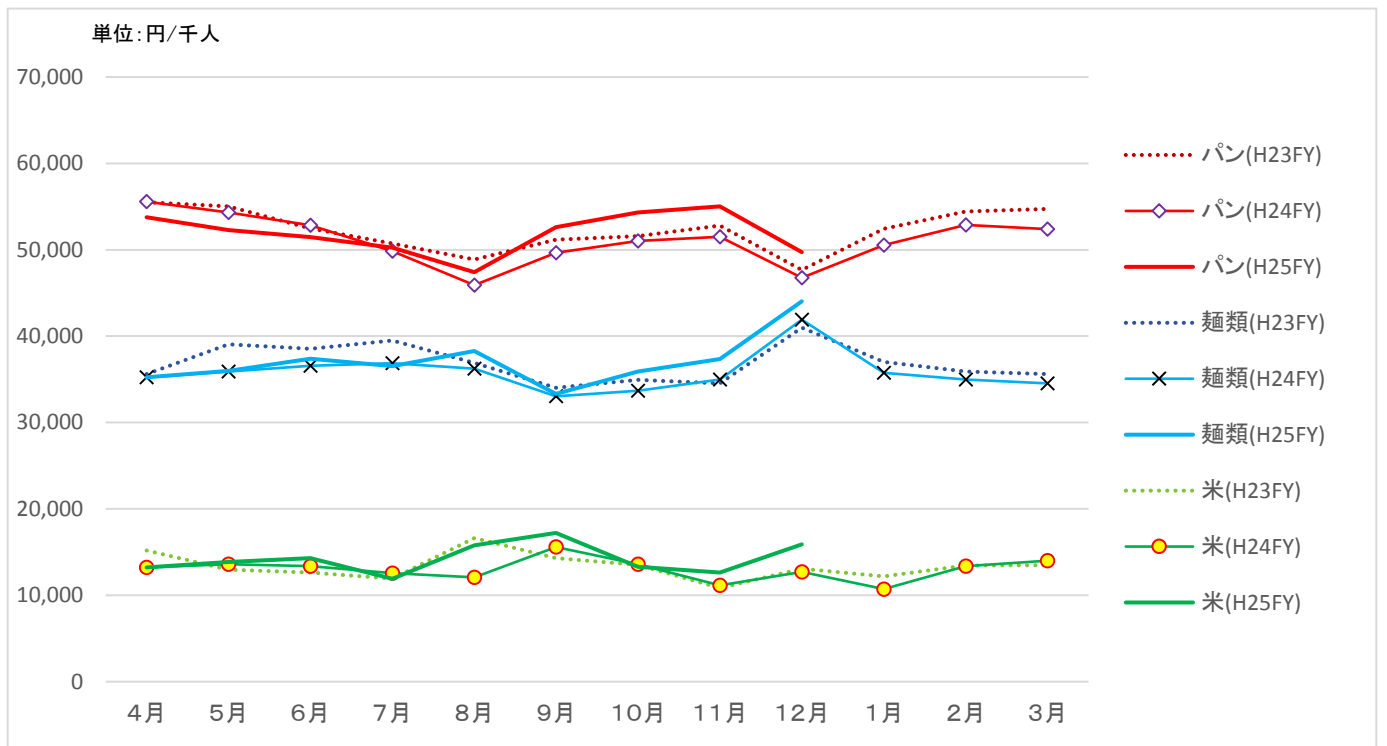
パックご飯、冷凍米飯の購入金額

単位:円/千人

品目 (年度)	4月	5月	6月	7月	8月	9月	10月	11月	12月	1月	2月	3月
包装もち(H23FY)	655	425	303	362	342	655	1,630	2,631	17,236	2,871	1,598	894
包装もち(H24FY)	500	371	328	288	304	591	1,691	2,855	17,215	2,745	2,029	968
包装もち(H25FY)	572	390	278	251	477	734	1,950	3,241	18,066			
もち米(H23FY)	180	180	159	138	186	322	387	410	1,707	355	262	314
もち米(H24FY)	244	220	165	125	183	283	348	302	1,657	236	229	288
もち米(H25FY)	229	192	140	154	236	412	377	352	2,121			

8. 中・四国ブロック（9県）

(1) 米代替品の販売動向（POSデータ、来客千人あたりの購入金額）

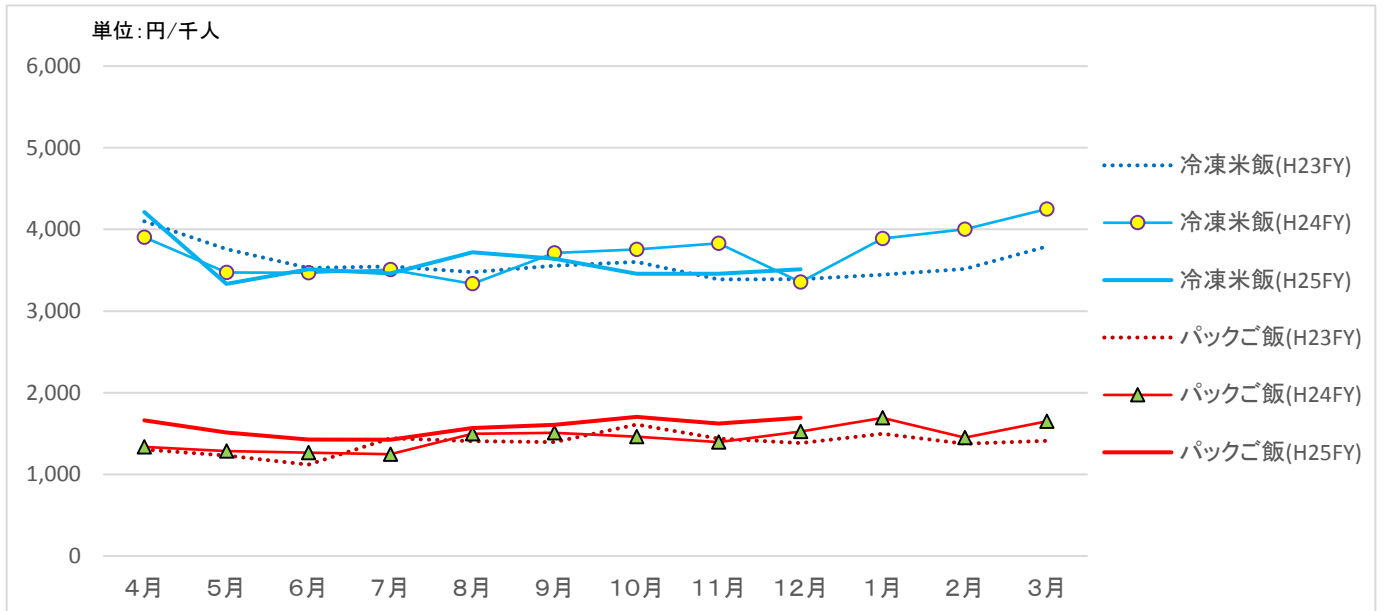


単位：円/千人

品目（年度）	4月	5月	6月	7月	8月	9月	10月	11月	12月	1月	2月	3月
パン(H23FY)	55,498	55,034	52,471	50,737	48,878	51,181	51,592	52,817	47,656	52,444	54,445	54,731
パン(H24FY)	55,563	54,318	52,850	49,824	45,904	49,640	51,003	51,499	46,759	50,535	52,873	52,399
パン(H25FY)	53,759	52,298	51,458	50,230	47,405	52,616	54,329	55,022	49,722			
麺類(H23FY)	35,597	39,053	38,539	39,513	36,885	34,021	34,937	34,543	40,975	36,999	35,899	35,602
麺類(H24FY)	35,245	35,915	36,580	36,876	36,235	33,036	33,680	34,966	41,907	35,741	34,992	34,536
麺類(H25FY)	35,248	35,975	37,395	36,524	38,285	33,315	35,917	37,357	44,029			
米(H23FY)	15,176	12,961	12,628	11,931	16,621	14,316	13,539	10,843	13,088	12,178	13,440	13,501
米(H24FY)	13,228	13,577	13,368	12,553	12,089	15,581	13,582	11,133	12,713	10,721	13,369	14,019
米(H25FY)	13,220	13,841	14,302	11,909	15,771	17,217	13,314	12,635	15,908			

(2) 米加工品等の販売動向

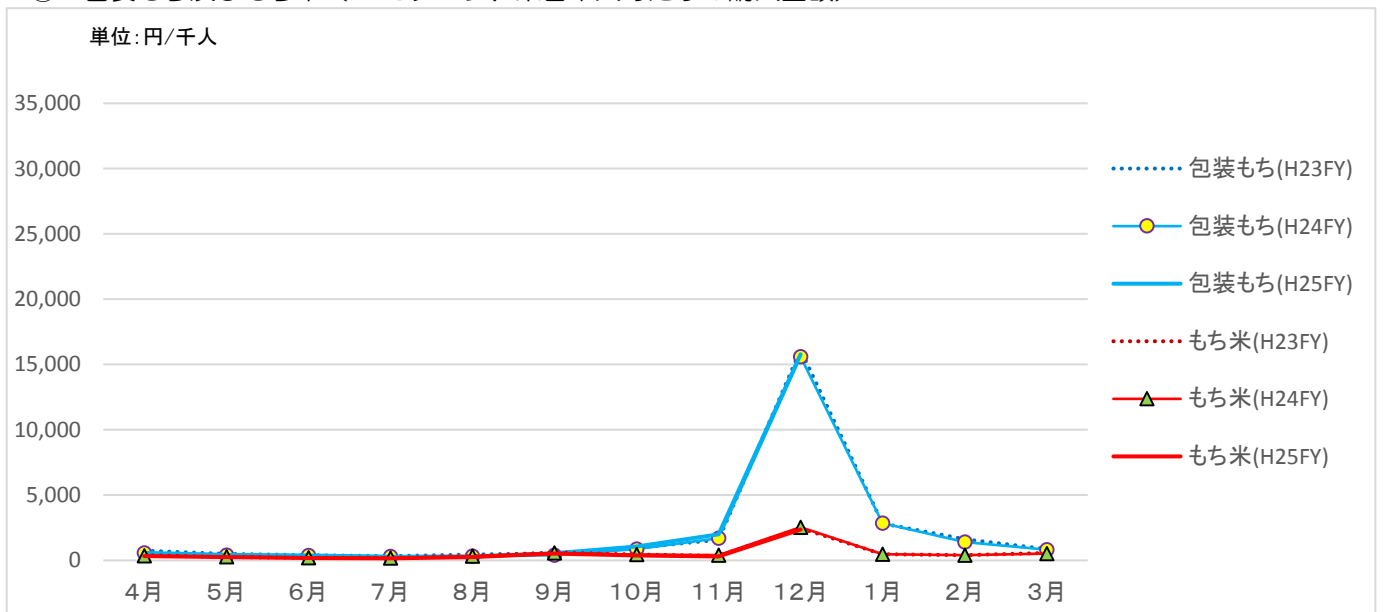
① パック米飯類 (POSデータ、来客千人あたりの購入金額)



単位：円/千人

品目 (年度)	4月	5月	6月	7月	8月	9月	10月	11月	12月	1月	2月	3月
冷凍米飯(H23FY)	4,099	3,759	3,529	3,545	3,477	3,555	3,601	3,387	3,390	3,445	3,516	3,788
冷凍米飯(H24FY)	3,905	3,474	3,468	3,506	3,333	3,712	3,755	3,830	3,354	3,887	4,000	4,249
冷凍米飯(H25FY)	4,213	3,332	3,510	3,461	3,718	3,642	3,456	3,457	3,513			
パックご飯(H23FY)	1,305	1,230	1,119	1,441	1,406	1,395	1,610	1,440	1,384	1,497	1,375	1,411
パックご飯(H24FY)	1,337	1,286	1,264	1,246	1,497	1,509	1,460	1,394	1,523	1,691	1,452	1,649
パックご飯(H25FY)	1,663	1,511	1,425	1,424	1,566	1,607	1,704	1,624	1,692			

② 包装もち及びもち米 (POSデータ、来客千人あたりの購入金額)



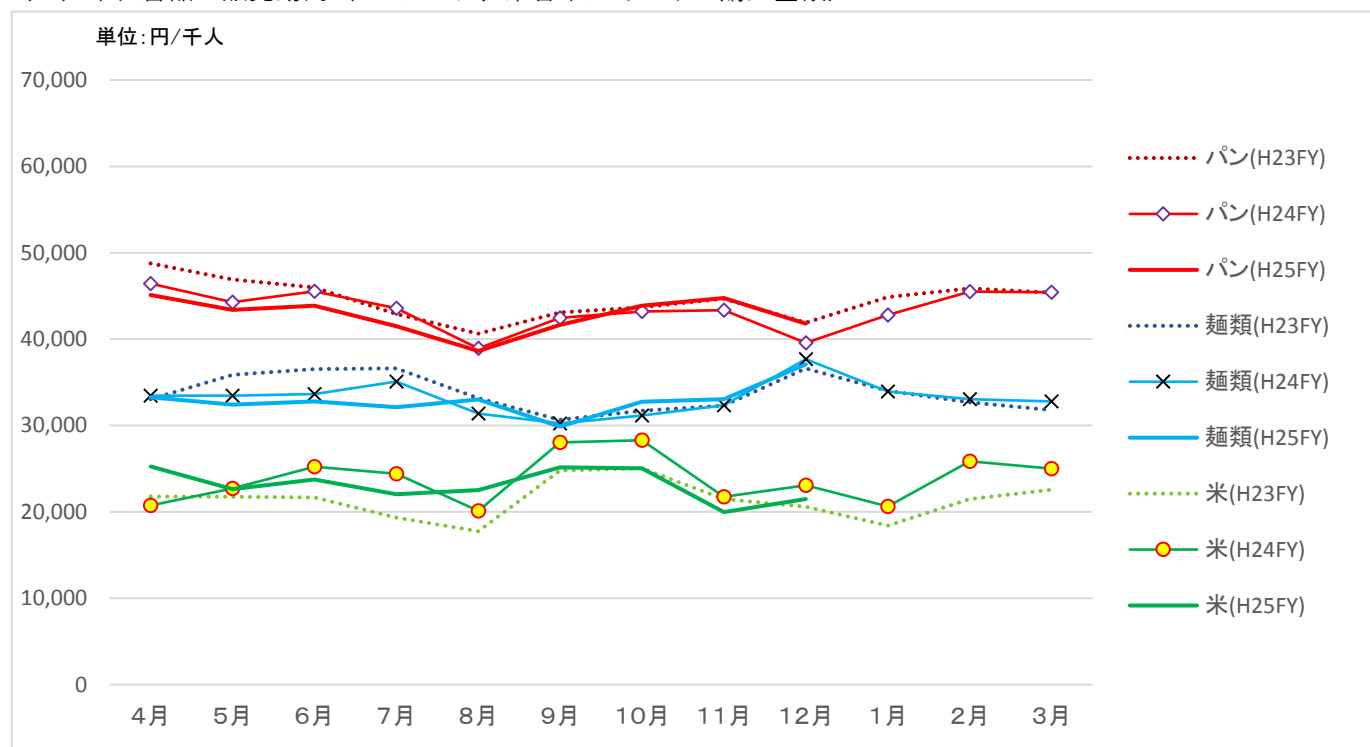
パックご飯、冷凍米飯の購入金額

単位：円/千人

品目 (年度)	4月	5月	6月	7月	8月	9月	10月	11月	12月	1月	2月	3月
包装もち(H23FY)	738	505	405	327	451	554	976	1,568	16,117	2,819	1,638	858
包装もち(H24FY)	566	411	368	308	322	401	874	1,710	15,603	2,850	1,402	816
包装もち(H25FY)	573	437	365	281	306	551	1,071	1,993	15,786			
もち米(H23FY)	400	263	216	191	339	603	451	357	2,464	479	396	574
もち米(H24FY)	361	289	213	184	326	569	457	405	2,540	474	406	521
もち米(H25FY)	336	266	180	159	248	533	371	313	2,368			

9. 九州ブロック（7県）

(1) 米代替品の販売動向（POSデータ、来客千人あたりの購入金額）

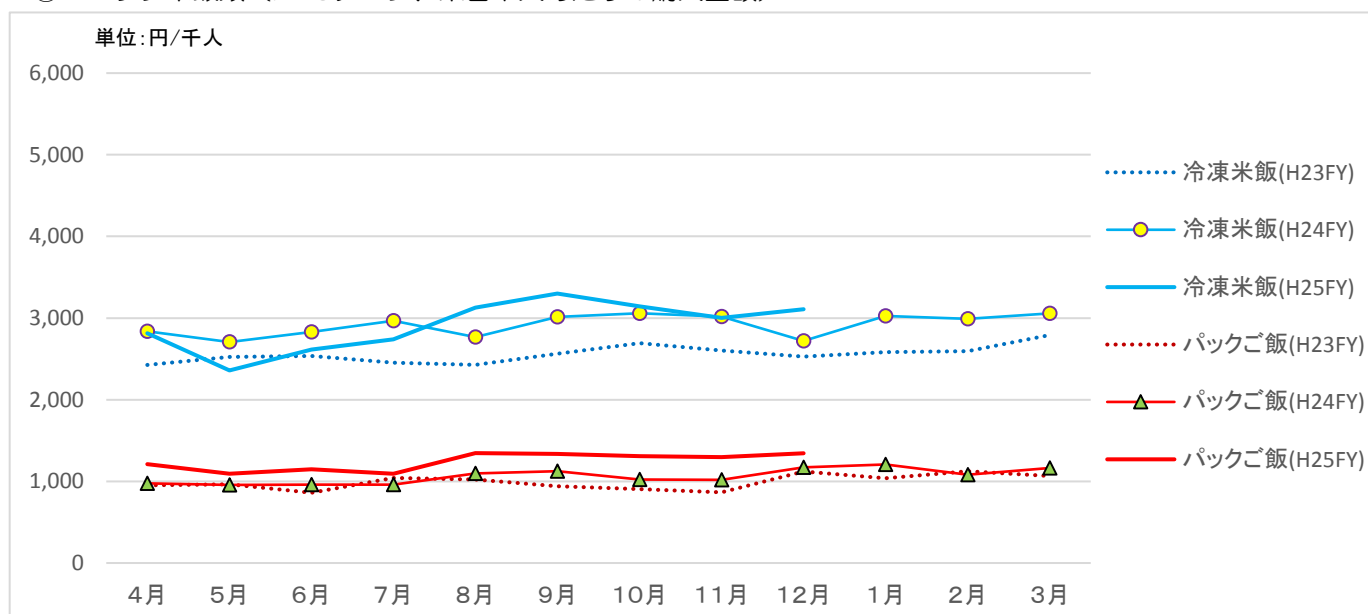


単位：円/千人

品目（年度）	4月	5月	6月	7月	8月	9月	10月	11月	12月	1月	2月	3月
パン(H23FY)	48,768	46,900	45,966	42,901	40,633	43,103	43,673	44,680	41,897	44,867	45,872	45,372
パン(H24FY)	46,427	44,289	45,539	43,590	38,928	42,477	43,197	43,333	39,568	42,787	45,499	45,436
パン(H25FY)	45,109	43,387	43,859	41,486	38,627	41,644	43,862	44,743	41,789			
麺類(H23FY)	33,057	35,861	36,541	36,611	33,161	30,654	31,714	32,312	36,591	34,018	32,693	31,805
麺類(H24FY)	33,445	33,453	33,623	35,082	31,375	30,248	31,159	32,337	37,676	33,942	33,046	32,788
麺類(H25FY)	33,282	32,427	32,802	32,116	33,004	29,876	32,750	33,061	37,086			
米(H23FY)	21,798	21,762	21,690	19,340	17,759	24,771	25,038	21,477	20,614	18,408	21,493	22,578
米(H24FY)	20,730	22,725	25,235	24,398	20,120	28,039	28,292	21,745	23,070	20,628	25,864	25,002
米(H25FY)	25,257	22,632	23,757	22,038	22,510	25,156	25,059	19,977	21,503			

(2) 米加工品等の販売動向

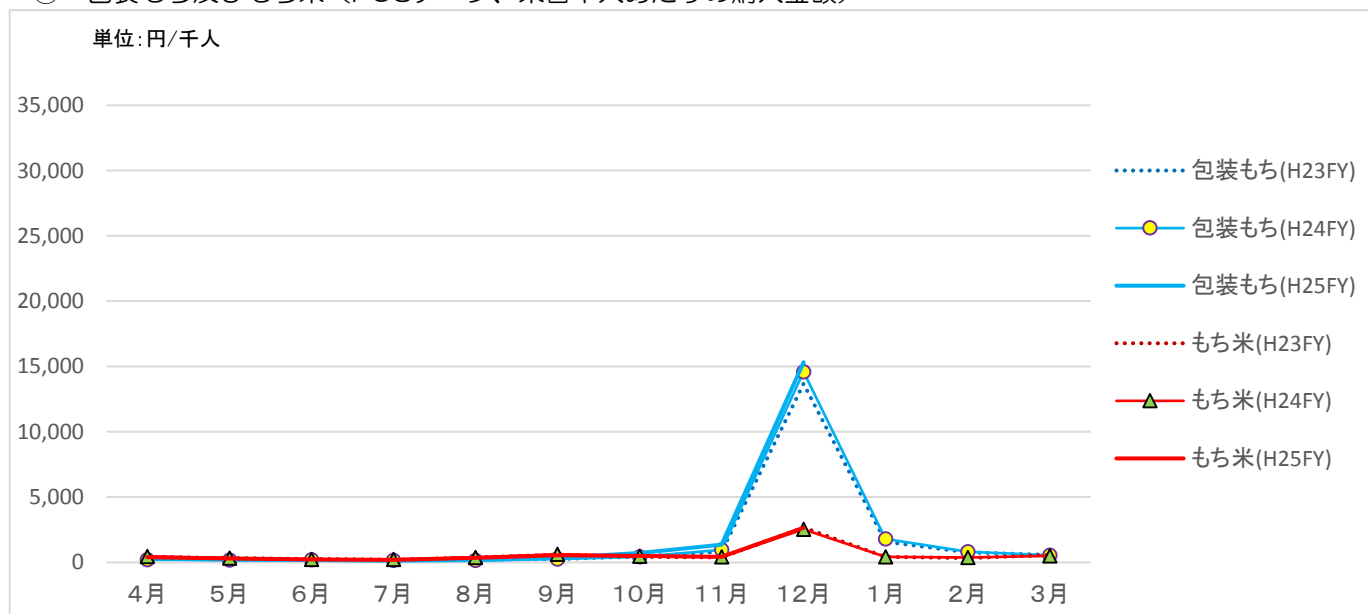
① パック米飯類 (POSデータ、来客千人あたりの購入金額)



単位：円/千人

品目 (年度)	4月	5月	6月	7月	8月	9月	10月	11月	12月	1月	2月	3月
冷凍米飯(H23FY)	2,427	2,523	2,535	2,455	2,427	2,563	2,694	2,600	2,526	2,581	2,595	2,792
冷凍米飯(H24FY)	2,837	2,706	2,830	2,966	2,765	3,015	3,059	3,018	2,721	3,026	2,991	3,057
冷凍米飯(H25FY)	2,813	2,358	2,615	2,737	3,127	3,300	3,142	3,001	3,106			
パックご飯(H23FY)	950	963	860	1,043	1,023	939	905	867	1,122	1,037	1,124	1,064
パックご飯(H24FY)	973	956	958	960	1,097	1,125	1,024	1,020	1,171	1,207	1,081	1,165
パックご飯(H25FY)	1,211	1,093	1,148	1,095	1,346	1,337	1,309	1,296	1,343			

② 包装もち及びもち米 (POSデータ、来客千人あたりの購入金額)



パックご飯、冷凍米飯の購入金額

単位：円/千人

品目 (年度)	4月	5月	6月	7月	8月	9月	10月	11月	12月	1月	2月	3月
包装もち(H23FY)	429	328	249	179	233	245	448	822	13,677	1,584	761	577
包装もち(H24FY)	216	184	197	150	148	244	435	966	14,600	1,796	820	553
包装もち(H25FY)	303	215	170	130	180	354	730	1,361	15,327			
もち米(H23FY)	398	311	245	207	367	597	437	377	2,673	432	330	569
もち米(H24FY)	446	335	232	237	386	629	480	428	2,533	426	384	511
もち米(H25FY)	393	312	233	195	356	554	491	435	2,653			