

R P Monthly Vol.27-08 (平成27年11月分)

Retail Price of rice

米穀機構では、毎月、量販店等の販売（POS）データについて編集、加工のうえ、月報として公表しています。平成27年11月におけるPOSデータに基づく、うるち米の販売価格等の概要は以下のとおりです。

【平成27年11月の概要】

1. うるち精米の販売動向・・・P2及びP6参照

項目	当月	対前月	対前年同月
平均価格（税込）	351 (円/kg)	+5(円/kg)	+6(円/kg)
数量PI（千人あたりの購入数量）	49.9 (kg/千人)	△3.5(kg/千人)	△2.0(kg/千人)

2. 販売量割合上位の産地品種等・・・P2及びP4参照

(1)産地品種別

産地品種	販売割合	対前月
新潟 コシヒカリ	10.7 %	+0.9
秋田 あきたこまち	8.6 %	+2.0
北海道 ななつぼし	7.7 %	+2.0

(2)産地別

産地	販売割合	対前月
北海道	19.1 %	+2.0
新潟	13.0 %	△0.1
秋田	8.7 %	△1.1

3. 包装容量別販売割合・・・P5参照

包装容量	販売割合	対前月
2kg	7.5 %	+0.3
5kg	65.7 %	△0.4

包装容量	販売割合	対前月
10kg	26.0 %	+0.1
その他	0.8 %	±0.0

【今月の特記事項】

(1) 平均価格(税込)は351円/kg(対前月+5円、同前年同月+6円)となり、2年4ヵ月ぶりに前年同月を上回りました。販売数量PIは49.9(kg/千人)(同▲3.5kg/千人、同前年同月▲2.0kg/千人)となり6ヵ月続けて前年を下回っています。(P2及びP6参照)

(2) 全国の上位20産地品種等の販売割合においてランク入り、ランクから外れた産地品種は次のとおりです。(P2参照)

ランクイン	産地品種
	長野 コシヒカリ
	三重 コシヒカリ
	愛媛 コシヒカリ

ランク外 (当月の販売割合)	産地品種
	島根 コシヒカリ (1.1%)
	岐阜 ハツシモ (0.9%)
	宮崎 コシヒカリ (0.8%)

(3) 包装容器別の販売割合は10kg袋26.0%(対前月比+0.1%)、5kg袋は65.7%(同▲0.4%)、2kg袋7.5%(対前月比+0.3%)となりました。

(4) 1店舗あたりの購入数量PIは、ドラッグストアを除く全ての業態、売場面積で前月を下回りました。(P7参照)

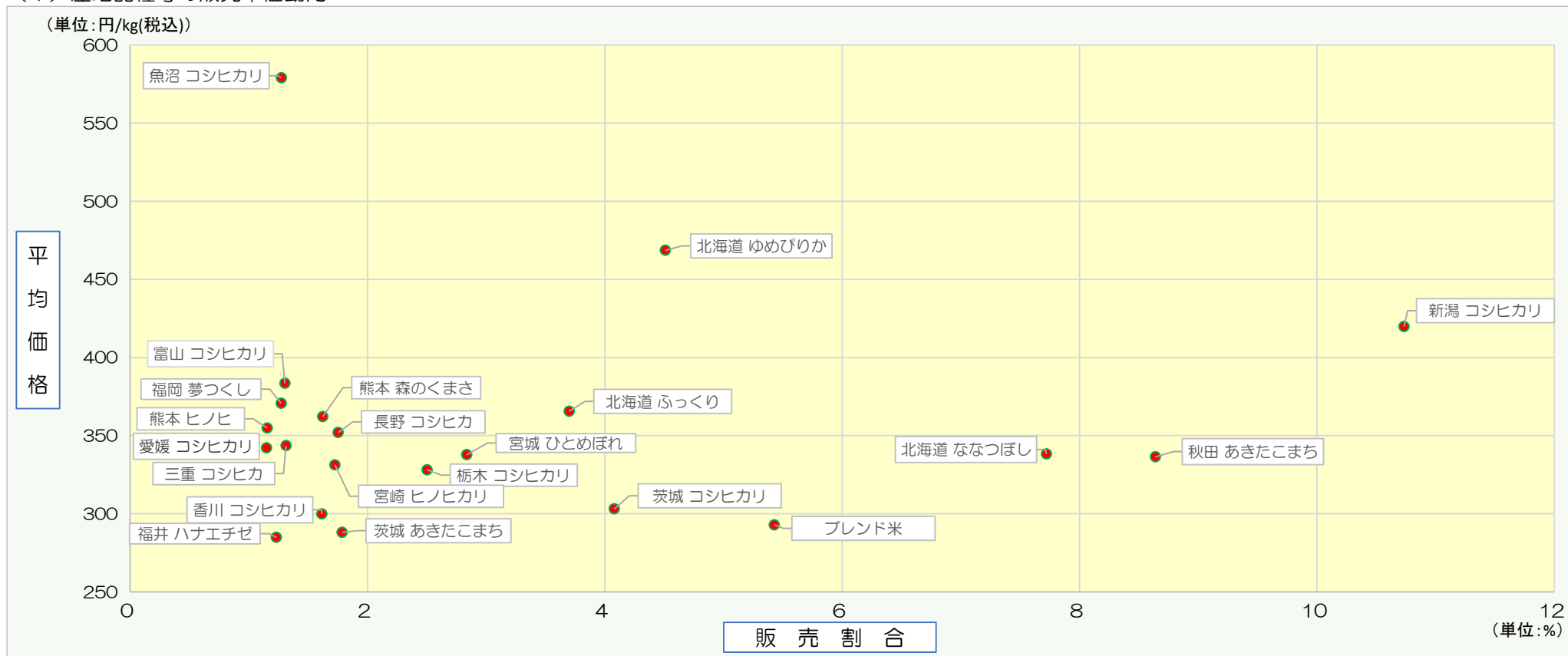
【次回の公表予定日】

「R P Monthly Vol.27-9」(平成27年12月分)は28年1月18日(月)に公表する予定です。

利用上の留意事項については、前月同様のため省略しました。

1 主要産地品種の販売状況

(1) 産地品種等の販売単価動向



産地品種	販売割合	平均価格
1 新潟 コシヒカリ	10.7 (+0.9)	420 (+5)
2 秋田 あきたこまち	8.6 (+2.0)	336 (+3)
3 北海道 ななつぼし	7.7 (+2.0)	338 (+5)
4 ブレンド米	5.4 (+0.5)	293 (+1)
5 北海道 ゆめぴりか	4.5 (+0.3)	469 (-4)
6 茨城 コシヒカリ	4.1 (+0.3)	303 (0)
7 北海道 ふっくりんこ	3.7 (0.0)	366 (+9)

産地品種	販売割合	平均価格
8 宮城 ひとめぼれ	2.8 (0.0)	338 (-3)
9 栃木 コシヒカリ	2.5 (-1.0)	328 (-11)
10 茨城 あきたこまち	1.8 (-1.4)	288 (+1)
11 長野 コシヒカリ	1.8 (+0.6)	352 (-5)
12 宮崎 ヒノヒカリ	1.7 (-0.2)	331 (+14)
13 熊本 森のくまさん	1.6 (0.0)	362 (+35)
14 香川 コシヒカリ	1.6 (+0.1)	300 (-9)

(単位:%,円/kg(税込))

産地品種	販売割合	平均価格
15 三重 コシヒカリ	1.3 (0.0)	344 (-6)
16 富山 コシヒカリ	1.3 (-0.5)	383 (+6)
17 魚沼 コシヒカリ	1.3 (-0.2)	579 (+3)
18 福岡 夢つくし	1.3 (0.0)	371 (-15)
19 福井 ハナエチゼン	1.2 (-0.3)	285 (+2)
20 熊本 ヒノヒカリ	1.2 (-1.3)	355 (+38)
21 愛媛 コシヒカリ	1.1 (+0.3)	342 (-13)
全体		351 (+5)

注1: 集計対象はうるち精米(慣行栽培米、特別栽培米、有機栽培米を含む)。

注2: 販売割合はうるち精米の総重量に占める割合。()内は前月の販売割合との差(ポイント)。

注3: 平均価格は当該産地品種の加重平均価格(税込)。()内は前月の平均価格との差。

注4: 表中の網掛けは、今月新たに上位20品種等にランク入りした産地品種。

(2) 精米5kg袋における上位20産地・品種等の販売割合と価格分布

(単位：%、円/5kg袋(税込))

産地・品種等	販売割合(注2)	平均価格(注3)	価格帯別販売割合															
			1,200未満	1,200以上	1,300以上	1,400以上	1,500以上	1,600以上	1,700以上	1,800以上	1,900以上	2,000以上	2,100以上	2,200以上	2,300以上	2,400以上	2,500以上	2,600以上
新潟コシヒカリ	12.9 (+0.6)	2,045 (+38)	0.1	0.1	0.1	0.9	0.7	3.1	12.1	21.0	30.7	19.9	6.4	2.5	1.8	0.7	0.0	
秋田あきたこまち	9.5 (-1.2)	1,697 (-7)	3.1	10.2	3.8	10.4	8.0	32.8	22.1	7.5	1.3	0.5	0.1	0.0	0.1	0.2		
北海道ななつぼし	5.8 (+0.5)	1,724 (+25)	0.0	0.1	0.2	6.2	23.5	16.6	22.6	16.2	10.1	3.5	0.6	0.2	0.2	0.0		
北海道ゆめぴりか	5.7 (+0.7)	2,259 (-17)			0.0	0.1	0.4	0.8	6.3	3.6	8.7	14.6	13.7	9.8	10.3	20.5	11.2	
ブレンド米	5.4 (+0.7)	1,468 (+3)	25.6	17.4	8.1	8.9	6.4	5.7	12.7	5.4	1.4	4.2	2.4	0.1	0.5	0.5	0.6	
北海道ふっくりんこ	4.6 (+1.0)	1,793 (+52)						16.3	40.8	32.7	4.2	2.0	2.1	0.9	0.9	0.1	0.1	
茨城コシヒカリ	3.2 (+0.4)	1,579 (-6)			4.1	23.5	40.1	13.9	12.5	3.8	0.8	0.2	0.4	0.7				
宮崎ヒノヒカリ	2.5 (+0.2)	1,639 (+76)			0.0		29.4	60.3	2.0	2.3	4.6	0.7		0.7				
宮城ひとめぼれ	2.5 (+0.7)	1,685 (-3)	0.5	0.6	0.5	0.7	30.7	33.9	14.9	11.5	3.3	2.6	0.4	0.4	0.1			
栃木コシヒカリ	2.2 (+0.1)	1,695 (-30)	0.0	0.3	0.7	13.2	8.4	38.0	22.6	3.7	4.7	6.9	1.4					
長野コシヒカリ	2.1 (+0.7)	1,740 (-13)			0.8		4.5	67.3	4.3	12.2	3.9	3.1	0.5	0.4	1.3	0.4	1.3	

注1：集計対象は5kg包装のうるち精米（慣行栽培米、特別栽培米、有機栽培米を含む）。
 注2：販売割合の上段は当月の銘柄別の販売割合(%)。下段は前月の販売割合との差(ポイント)。
 注3：平均価格の上段は当月の平均販売価格(円/5kg(税込))。下段は前月平均販売価格との差(円/5kg(税込))。

(単位：%、円/5kg袋(税込))

産地・品種等	販売割合	平均価格	価格帯別販売割合															
			1,200未満	1,200以上	1,300以上	1,400以上	1,500以上	1,600以上	1,700以上	1,800以上	1,900以上	2,000以上	2,100以上	2,200以上	2,300以上	2,400以上	2,500以上	2,600以上
茨城あきたこまち	1.6 (-0.4)	1,490 (+8)			12.6	50.6	24.3	4.4	5.5	0.9	1.3	0.4						
富山コシヒカリ	1.6 (-0.4)	1,834 (+19)	0.3	1.9	1.3	3.4	8.3	24.0	22.2	28.2	8.7	1.3			0.5			
愛媛コシヒカリ	1.5 (+0.2)	1,681 (-71)				16.4	15.4	35.8	13.6	3.9	11.5							
福井ハナエチゼン	1.4 (-0.4)	1,450 (+8)	0.2	29.7	55.9	9.2	2.3	0.6	0.3	1.8								
香川コシヒカリ	1.4 (0.0)	1,536 (-29)				37.9	58.5	0.1	0.4	1.3	1.0	0.8						
兵庫コシヒカリ	1.4 (-0.1)	1,824 (-3)					0.2	0.3	53.1	30.2	10.9	3.7	0.1	1.3	0.2			
山形つや姫	1.3 (-0.1)	2,368 (+65)								1.7	2.5	11.1	13.9	11.5	42.5	16.8		
山口コシヒカリ	1.2 (-0.1)	1,691 (-18)				6.6	59.0	4.4	4.5	8.4	0.3	12.2	1.0	3.4	0.1	0.2		
魚沼コシヒカリ	1.2 (-0.1)	2,682 (-2)	4.0	3.5						0.9	2.5	7.1	4.5	13.4	17.0	47.0		
福岡夢つくし	1.2 (-0.4)	1,831 (-36)					14.3	9.6	7.1	39.9	20.6			8.5				
全体		1,771 (+22)	3.0	1.8	4.1	7.3	14.6	13.8	14.4	12.6	8.3	7.3	4.3	2.0	1.4	2.2	1.3	1.6

注4：平均価格及び価格帯は税込価格。
 注5：新潟コシヒカリは魚沼地区を含まない。

2 店舗所在ブロック毎の産地別販売割合

(単位：%)

ブロック	産地等	販売割合	前月の割合	増減
北海道 店舗数(n) =23	北海道	77.9	75.6	+2.3
	茨城	7.2	10.3	-3.0
	計	85.2	85.9	-0.7
東北 (6県) n=36	山形	22.8	29.0	-6.2
	宮城	21.3	19.8	+1.5
	新潟	19.6	20.6	-1.0
	秋田	14.4	13.2	+1.2
	青森	8.2	4.1	+4.1
	計	86.3	86.8	-0.5
関東 (5県) n=62	茨城	25.7	27.1	-1.4
	栃木	19.0	19.4	-0.4
	秋田	15.8	15.3	+0.5
	新潟	11.1	10.7	+0.4
	北海道	9.9	8.7	+1.2
計	81.4	81.2	+0.2	
京浜 (1都1県) n=47	新潟	33.3	29.6	+3.8
	北海道	28.3	22.7	+5.6
	秋田	21.7	27.1	-5.5
	計	83.3	79.4	+3.9
北陸・ 甲信越 (6県) n=44	長野	23.4	22.4	+1.0
	新潟	23.1	28.7	-5.6
	福井	20.9	20.3	+0.6
	青森	11.0	5.9	+5.0
	宮城	7.2	7.1	+0.1
	計	85.5	84.3	+1.2
東海 (4県) n=27	岐阜	18.1	27.0	-8.9
	秋田	14.1	17.2	-3.1
	北海道	13.0	8.9	+4.2
	三重	11.4	9.6	+1.8
	静岡	10.3	10.4	-0.1
	新潟	10.1	7.2	+2.9
	青森	4.5	5.0	-0.5
計	81.5	85.2	-3.7	

ブロック	産地等	販売割合	前月の割合	増減
近畿 (2府4県) n=39	新潟	13.0	15.2	-2.1
	石川	9.8	8.8	+1.0
	北海道	9.4	8.8	+0.6
	福井	9.1	10.7	-1.6
	兵庫	9.0	10.1	-1.2
	宮城	8.0	6.0	+2.0
	長野	7.9	4.8	+3.1
	滋賀	7.3	9.4	-2.1
	岡山	5.4	4.2	+1.2
	富山	3.3	3.4	-0.0
計	82.2	81.3	+0.9	
中・四国 (9県) n=65	愛媛	18.4	14.9	+3.6
	山口	15.7	16.2	-0.5
	香川	15.4	14.4	+1.0
	島根	15.1	18.8	-3.7
	岡山	12.1	11.7	+0.4
	ブレンド米	6.7	6.6	+0.1
計	83.3	82.5	+0.8	
九州 (7県) n=30	熊本	28.6	31.8	-3.1
	福岡	22.1	14.0	+8.0
	宮崎	22.0	21.8	+0.2
	ブレンド米	5.9	4.9	+1.0
	鹿児島	5.5	9.7	-4.3
計	84.1	82.2	+1.9	

ブロック	産地等	販売割合	前月の割合	増減
全国計 n=416	北海道	19.1	17.1	+2.0
	新潟	13.0	13.0	-0.1
	秋田	8.7	9.8	-1.1
	茨城	5.9	6.1	-0.2
	ブレンド米	3.6	3.5	+0.1
	栃木	3.6	3.4	+0.2
	宮城	3.5	2.6	+0.9
	熊本	3.3	4.0	-0.7
	宮崎	2.5	3.2	-0.6
	福岡	2.5	1.8	+0.7
	長野	2.3	1.8	+0.5
	福井	2.2	2.4	-0.2
	愛媛	2.1	1.7	+0.4
	岡山	2.1	1.9	+0.2
	島根	2.1	2.4	-0.3
山口	2.0	2.1	-0.1	
山形	1.9	1.7	+0.2	
計	80.5	78.5	+2.0	

注1：集計対象はうるち精米（慣行栽培米、特別栽培米、有機栽培米を含む）。

注2：販売割合はうるち精米の総重量に占める割合。

注3：ブロックごとに販売割合の高い産地からその累計割合が概ね8割となるところまでの産地を記載。

注4：ブレンド米（複数年産・産地又は複数品種）のうち、単一産地の複数品種ブレンド米は当該産地に含めた。

注5：網掛は当該ブロック内の産地。

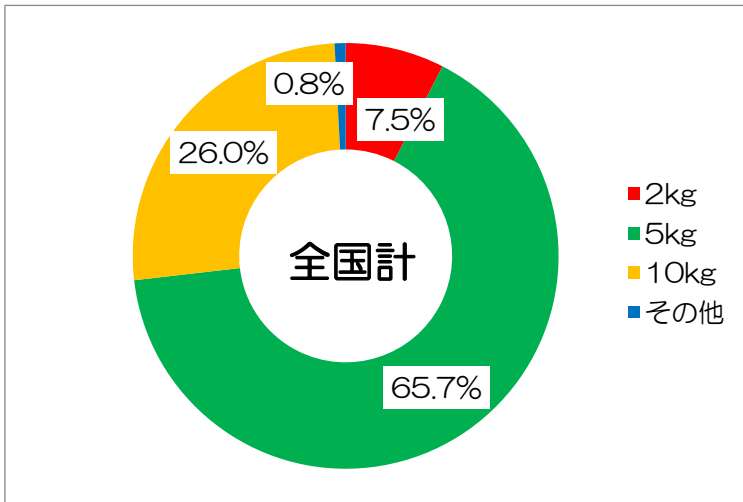
注6：ドラッグストアは店舗所在地が区分されていないため含まない。

また、所在地域が不明な店舗があるためブロックごとの合計と全国計の店舗数は一致しない。

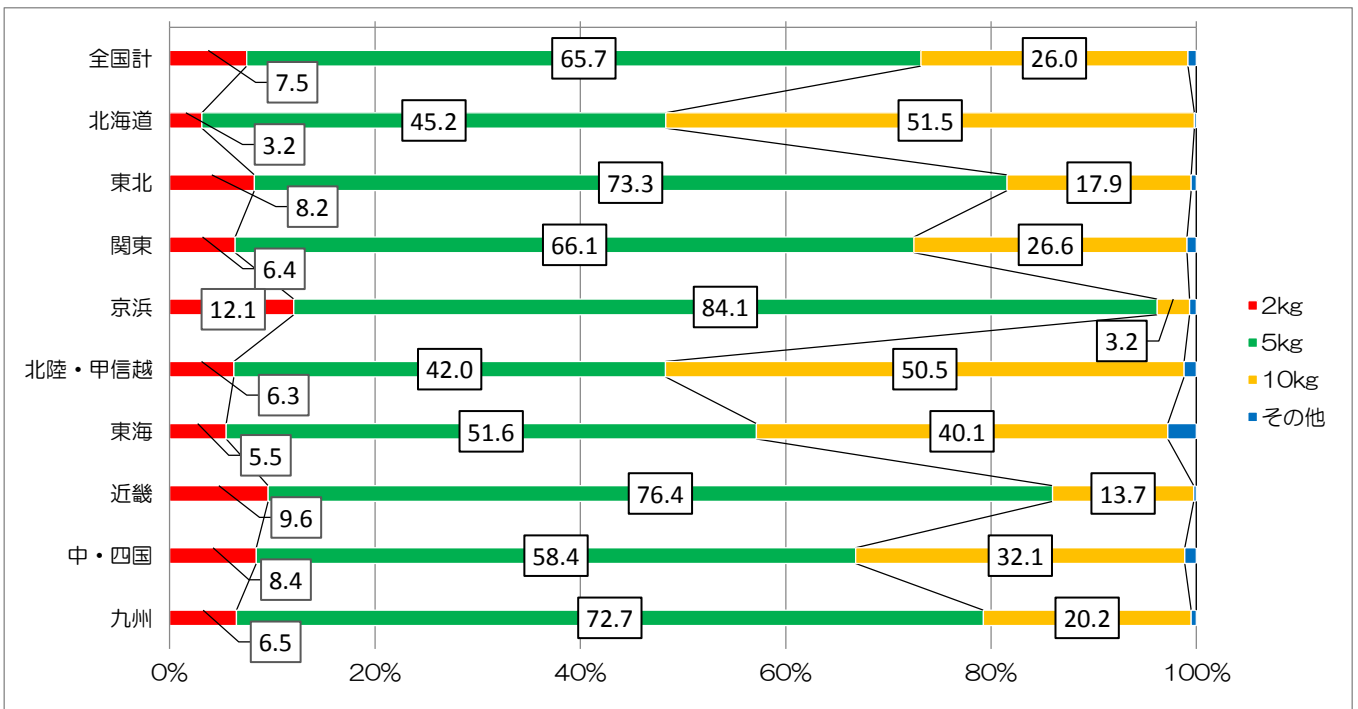
注7：四捨五入の関係で計欄と内訳の合計が一致しない場合がある。

3 包装容量別販売割合

(1) 包装容量別販売割合（全国計）



(2) 包装容量別販売割合（ブロック別）



(単位：%)

地区	店舗数	2kg	5kg	10kg	その他
全国計	n=416	7.5 (+0.3)	65.7 (-0.4)	26.0 (+0.1)	0.8 (0.0)
(ブロック別)					
北海道	n=23	3.2 (-0.1)	45.2 (-0.2)	51.5 (+0.4)	0.2 (0.0)
東北	n=36	8.2 (+3.6)	73.3 (-0.6)	17.9 (-2.3)	0.5 (-0.8)
関東	n=62	6.4 (-0.3)	66.1 (+0.8)	26.6 (-0.5)	0.9 (-0.1)
京浜	n=47	12.1 (+1.0)	84.1 (-0.6)	3.2 (-0.3)	0.7 (0.0)
北陸・甲信越	n=44	6.3 (-0.3)	42.0 (-5.0)	50.5 (+5.1)	1.2 (+0.2)
東海	n=27	5.5 (+0.7)	51.6 (+5.3)	40.1 (-6.3)	2.8 (+0.3)
近畿	n=39	9.6 (0.0)	76.4 (-2.7)	13.7 (+2.7)	0.3 (+0.1)
中・四国	n=65	8.4 (+0.5)	58.4 (-0.5)	32.1 (-0.2)	1.1 (+0.2)
九州	n=43	6.5 (+0.4)	72.7 (-1.7)	20.2 (+1.1)	0.5 (+0.1)

注1：集計対象はうるち精米（慣行栽培米、特別栽培米、有機栽培米を含む）。

注2：販売割合はうるち精米の総重量に占める割合。()は前月の販売割合との差(ポイント)。

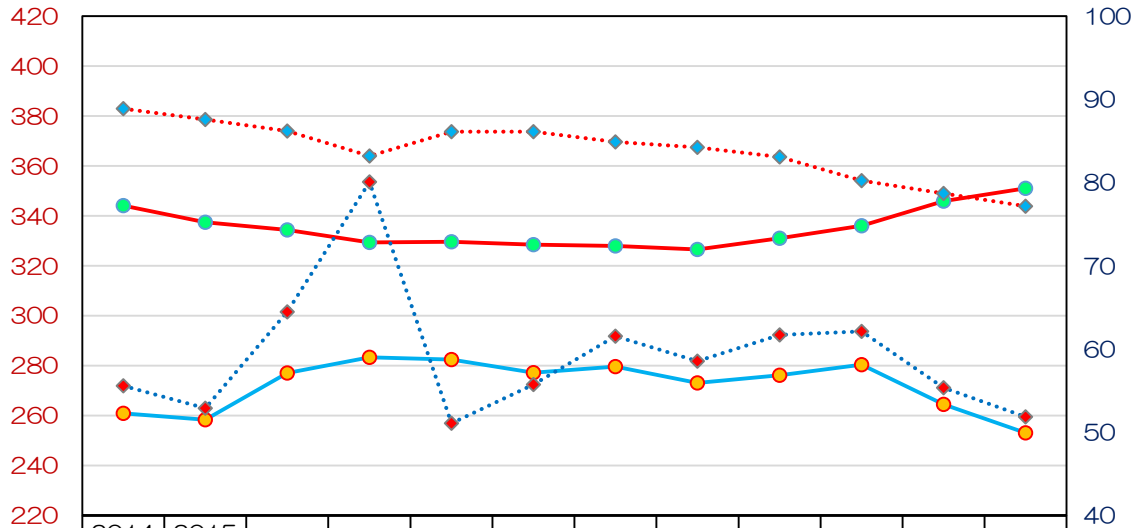
注3：その他は1kg、4kg等（2、5、10kg以外）の容量の商品。

注4：ドラッグストアは店舗所在地域が区分されていない。また、所在地域が不明な店舗があるためブロックごとの合計と全国計の店舗数は一致しない。

4 価格と購入量の推移

平均価格(円/kg(税込))

購入数量PI (kg/千人)



	2014年12月	2015年1月	2月	3月	4月	5月	6月	7月	8月	9月	10月	11月
●— 平均価格	344	337	334	329	330	328	328	327	331	336	346	351
◆- - - // (前年同月)	383	379	374	364	374	374	370	367	364	354	349	344
●— 購入数量PI	52.3	51.5	57.1	59.0	58.7	57.2	57.9	55.9	56.9	58.1	53.4	49.9
◆- - - // (前年同月)	55.6	52.9	64.5	80.1	51.1	55.8	61.5	58.6	61.7	62.1	55.4	51.9

注1：集計対象はうるち精米（慣行栽培米、特別栽培米、有機栽培米を含む）。

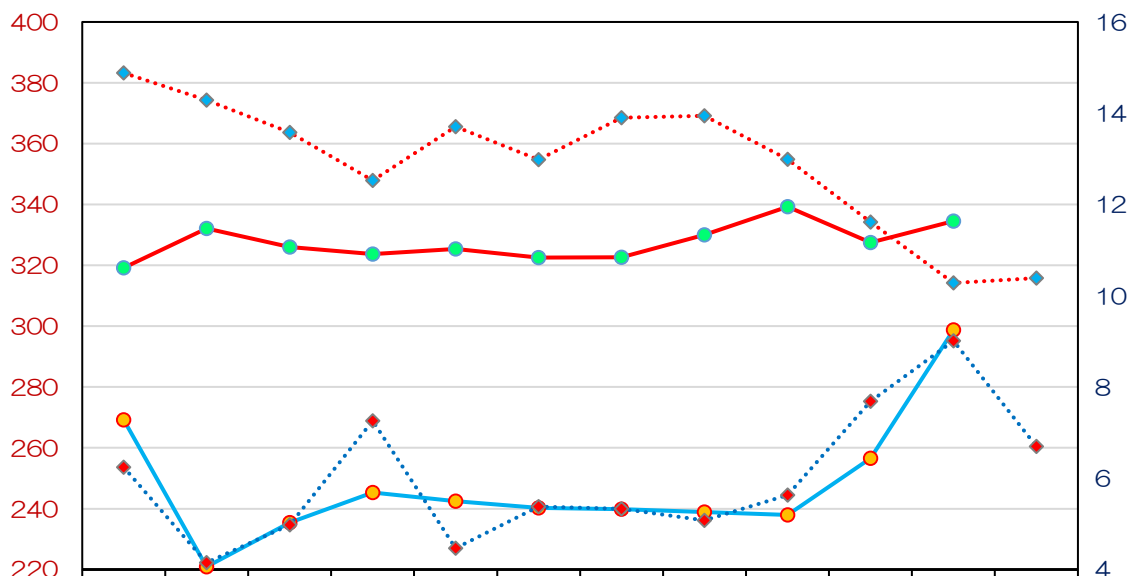
注2：平均価格は税込価格。

注3：購入数量PIは、うるち精米の販売実績があった店舗全体におけるレジ通過客数千人当たりの購入数量。

【参考】総務省「家計調査・品目分類」（二人以上の世帯）における米の購入単価と数量

単価(円/kg(税込))

購入量 (kg/世帯)



	2014年12月	2015年1月	2月	3月	4月	5月	6月	7月	8月	9月	10月	11月
●— 平均価格	319	332	326	324	325	323	323	330	339	327	334	
◆- - - // (前年同月)	383	374	364	348	366	355	369	369	355	334	314	316
●— 購入量	7.28	4.06	5.03	5.69	5.50	5.35	5.32	5.26	5.20	6.44	9.25	
◆- - - // (前年同月)	6.24	4.15	4.98	7.26	4.47	5.38	5.33	5.08	5.63	7.69	9.01	6.70

5 店舗における販売状況

(1) 店舗区分毎の販売割合

(単位：%)

業態、売場面積	店舗数 (割合) (n=416)	全体に対する割合			各業態区分における割合		
		販売割合	前月の割合	増減	販売割合	前月の割合	増減
食品スーパー	346 (83.2)	85.1	85.0	+0.1	100.0	100.0	-
3000㎡以上	85 (20.4)	35.5	35.0	+0.5	41.8	41.2	+0.6
1500以上 3000㎡未満	66 (15.9)	18.2	18.2	0.0	21.3	21.5	-0.2
500以上 1500㎡未満	141 (33.9)	25.5	25.7	-0.2	29.9	30.3	-0.4
500㎡未満	54 (13.0)	5.9	6.0	-0.1	7.0	7.0	0.0
総合スーパー	40 (9.6)	13.0	13.4	-0.4	100.0	100.0	-
3000㎡以上	11 (2.6)	4.7	4.7	0.0	36.0	34.6	+1.4
1500以上 3000㎡未満	14 (3.4)	6.1	6.3	-0.2	47.2	46.9	+0.3
1500㎡未満	15 (3.6)	2.2	2.5	-0.3	16.7	18.4	-1.7
ドラッグストア	30 (7.2)	1.9	1.6	+0.3	100.0	100.0	-
500以上 1500㎡未満	13 (3.1)	0.9	0.8	+0.1	48.2	50.1	-1.9
500㎡未満	17 (4.1)	1.0	0.8	+0.2	51.8	49.9	+1.9

(2) 1店舗あたりの販売状況

業態、売場面積	産地品種数 (A)	商品数 (B)	対比 (B/A)	販売数量 (kg)	前月比 (%)	購入数量PI (kg/千人)	前月比 (%)	平均価格 (円/kg)	前月との差 (円/kg)
食品スーパー	8.1	18.5	2.3	2,821	-12.0	51.7	-6.2	349	+5
3000㎡以上	10.5	27.1	2.6	4,795	-10.0	69.8	-3.8	332	+5
1500以上 3000㎡未満	8.4	18.5	2.2	3,155	-14.2	47.7	-8.6	347	+5
500以上 1500㎡未満	7.4	16.0	2.2	2,071	-12.8	43.2	-7.8	369	+7
500㎡未満	5.5	11.2	2.0	1,262	-12.9	35.7	-5.1	367	+1
総合スーパー	9.9	22.7	2.3	3,724	-15.4	40.1	-10.2	375	+10
3000㎡以上	11.2	26.9	2.4	4,881	-11.9	47.0	-7.6	400	+8
1500以上 3000㎡未満	10.4	24.2	2.3	5,026	-14.8	51.1	-8.8	355	+7
1500㎡未満	8.6	18.2	2.1	1,661	-23.2	20.8	-18.5	374	+14
ドラッグストア	4.3	8.7	2.0	736	+0.9	51.5	+11.7	317	+6
500以上 1500㎡未満	4.2	8.2	2.0	818	-7.3	58.0	+6.9	321	+5
500㎡未満	4.4	9.1	2.1	673	+8.3	46.6	+16.3	314	+7

注1：集計対象はうるち精米（慣行栽培米、特別栽培米、有機栽培米を含む）。

注2：販売割合はうるち精米の総重量に占める割合。

注3：店舗区分は以下のとおり。

食品スーパー：生鮮食品、惣菜・日配品、加工食品等の食料品の売上割合が7割程度以上あるスーパーマーケット

総合スーパー：食料品、日用品、衣料品等の売上構成が各々3～4割程度のスーパーマーケット

ドラッグストア：健康と美容に係る商品を中心とした品揃の小売店

注4：産地品種数、商品数は以下のとおり。

産地品種数：産地品種ごとにカウント。（例えば、同一産地品種で2kg、5kg、特別栽培米5kgの商品がある場合は“1”とする）
また、産地、品種とも不明な商品及びブレンド米は除外した。

商品数：JANコード毎にカウント。（例えば、同一産地品種で2kg、5kg、特別栽培米5kgの商品がある場合は“3”とする）
また、産地、品種とも不明な商品及びブレンド米についても商品としてカウントした。