

# R P Monthly Vol.26-2（平成 26 年 5 月分）

Retail Price of rice

米穀機構では、米に関する情報発信の拡充を図る一環として、ホームページ「米ネット」において、量販店等の販売（POS）データについて編集、加工のうえ、公表しています。

平成 26 年 5 月における POS データに基づくうるち米の販売価格等の概要は以下のとおりです。

なお、前号（平成 26 年 4 月分）から店舗区分（業態別、売場面積別）の販売動向について分析のうえ掲出しているところですが、今般、データ提供元において売場面積区分の変更があり、前号との連続性がとれなくなりました。つきましては、前号「R P Monthly Vol.26-1」の P8 を破棄し、今号の P8 に差し替えていただくようお願いいたします。

【平成 26 年 5 月の概要】

1. うるち精米の販売動向 …… P2 及び P6 参照

項目	当月	対前月	対前年同月
平均価格（税込）	376 円/kg	±0 円/kg	△38 円/kg
客数千人あたりの購入数	54.6 kg/千人	+5.1 kg/千人	+3.8 kg/千人

2. 販売量割合上位の産地品種等 …… P2 及び P4 参照

産地品種等	販売割合	対前月	産地等	販売割合	対前月
新潟産コシヒカリ	10.8 %	+ 1.0	北海道	16.2 %	+ 0.5
北海道産ななつぼし	9.3 %	+ 0.7	新潟	13.6 %	+ 0.6
秋田産あきたこまち	7.9 %	△ 2.0	秋田	8.1 %	△ 1.9

3. 包装容量別販売割合 …… P5 参照

包装容量	販売割合	対前月	包装容量	販売割合	対前月
2kg	6.7 %	△ 0.3	10kg	26.8 %	+ 1.0
5kg	65.1 %	△ 0.7			

【今月の特記事項】

- (1) 平均価格は、前月同水準の 376 円/kg となっています。（P2 及び P6 参照）
- (2) 全国の上位 20 産地品種等の販売割合においてランク入り、ランクから外れた産地・品種は次のとおりです。（P2 参照）

ランクイン	熊本森のくまさん 魚沼コシヒカリ	ランク外 (当月の販売割合)	鳥取ひとめぼれ (1.1%) 新潟こしいぶき (1.1%)
-------	---------------------	-------------------	----------------------------------

- (3) 1 店舗あたりの販売数量は三業態とも前月を上回りました。但し、総合スーパー（売場面積 3,000 m<sup>2</sup>以上）及びドラッグストアの購入数量 PI は前月を下回っています。（P7 参照）

【次回の公表スケジュール】

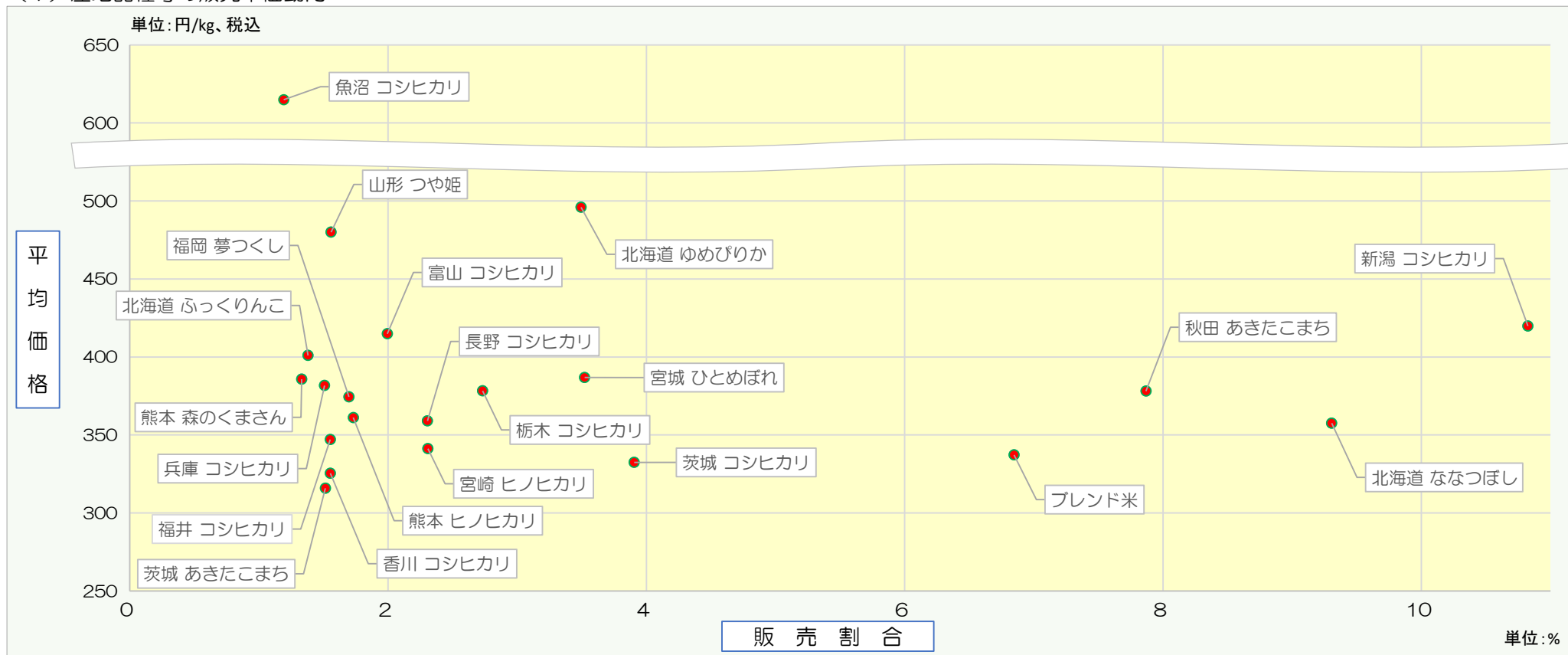
「R P Monthly Vol.26-3」（平成 26 年 6 月分）は 7 月 17 日(木)に公表する予定です。

【データ等について】

<p>&lt;データについて&gt;</p> <ul style="list-style-type: none"> <li>○公益財団法人流通経済研究所が保有する POS データを使用。</li> <li>○データ収集店舗数は、全国のスーパー、総合スーパー（GMS）、生協及びドラッグストアの 444 店。</li> <li>○今後、今号に掲出している期間について集計した際、データの異同等によりずれが生じることがあります。</li> </ul>
<p>&lt;資料の概要&gt;</p> <ul style="list-style-type: none"> <li>○うるち精米（慣行栽培米、特別栽培米及び有機栽培米を含み、玄米、発芽玄米、古代米、及びもち米を除いている）の販売動向を POS データから抽出。</li> <li>○産地、品種、包装容量は各商品の名称から適用。</li> <li>○ブレンド米は、複数産地を使用した単一品種（例コシヒカリ 100%）及び複数品種。</li> </ul>
<p>&lt;数値について&gt;</p> <ul style="list-style-type: none"> <li>○販売割合は、うるち米精米の販売全体に占める数量の割合。</li> <li>○平均価格及び価格帯は税込価格。</li> </ul>
<p>&lt;資料の取扱い&gt;</p> <ul style="list-style-type: none"> <li>○本資料の著作権は米穀機構に属し、資料の二次的使用についてはその目的の如何を問わず禁じます。</li> </ul>

# 1 主要産地品種の販売状況

## (1) 産地品種等の販売単価動向



産地品種	販売割合	平均価格
1 新潟 コシヒカリ	10.8 (+1.0)	420 (-4)
2 北海道 ななつぼし	9.3 (+0.7)	358 (-3)
3 秋田 あきたこまち	7.9 (-2.0)	378 (+4)
4 ブレンド米	6.8 (+0.1)	337 (-5)
5 茨城 コシヒカリ	3.9 (+0.5)	332 (-6)
6 宮城 ひとめぼれ	3.5 (+0.4)	387 (+5)
7 北海道 ゆめぴりか	3.5 (+0.2)	496 (-2)

産地品種	販売割合	平均価格
8 栃木 コシヒカリ	2.7 (-0.1)	378 (+14)
9 宮崎 ヒノヒカリ	2.3 (-0.4)	341 (+7)
10 長野 コシヒカリ	2.3 (+0.4)	359 (-22)
11 富山 コシヒカリ	2.0 (0.0)	415 (-4)
12 熊本 ヒノヒカリ	1.7 (+0.3)	361 (+2)
13 福岡 夢つくし	1.7 (+0.5)	374 (-27)
14 山形 つや姫	1.6 (-0.1)	480 (+11)

単位：%、円/kg

産地品種	販売割合	平均価格
15 香川 コシヒカリ	1.6 (-0.1)	325 (-2)
16 福井 コシヒカリ	1.6 (+0.2)	347 (-1)
17 茨城 あきたこまち	1.5 (-0.2)	316 (-1)
18 兵庫 コシヒカリ	1.5 (0.0)	382 (-2)
19 北海道 ふっくりんこ	1.4 (+0.1)	401 (-7)
20 熊本 森のくまさん	1.3 (+0.6)	386 (-12)
21 魚沼 コシヒカリ	1.2 (+0.1)	615 (-17)
全体		376 (0)

注1：集計対象はうるち精米。（慣行栽培米、特別栽培米、有機栽培米を含んでいる）

注2：販売割合はうるち精米の総重量に占める割合。（）は前月の販売割合との差(ポイント)。

注3：平均価格は当該産地、品種の加重平均（税込）。（）は前月平均販売価格との差。

注4：表の網掛は前月の上位20品種等になかった産地品種。

(2) 精米5kg袋における上位20産地・品種等の販売割合と価格分布

単位：％、円/5kg袋

産地・品種等	販売割合 (注2)	平均 価格 (注3)	価格帯別販売割合															
			1,400未満	1,400以上	1,500以上	1,600以上	1,700以上	1,800以上	1,900以上	2,000以上	2,100以上	2,200以上	2,300以上	2,400以上	2,500以上	2,600以上	2,700以上	2,800以上
新潟 コシヒカリ	13.5 (+1.5)	2,054 (-16)	0.3		0.6	3.9	8.2	28.9	27.1	17.6	4.9	4.0	2.0	0.6	0.8	0.1	0.9	
秋田 あきたこまち	9.2 (-2.5)	1,851 (+7)	0.6		0.2	3.8	33.6	41.0	8.0	8.4	2.3	0.7	0.4	0.2	0.1	0.1	0.0	0.6
北海道 ななつぼし	8.5 (+0.4)	1,817 (-17)	0.0	0.0	4.5	10.4	32.8	27.6	15.2	7.7	1.2	0.2	0.0	0.3	0.0			
ブレンド米	6.0 (+0.1)	1,724 (-14)	10.0	11.0	17.7	11.0	10.2	19.3	5.3	5.9	3.4	0.4	3.3	2.4	0.1	0.0		0.0
北海道 ゆめびりか	4.6 (+0.4)	2,418 (+9)				0.2	0.3		5.0	1.7	9.3	5.7	16.7	22.0	23.0	8.9	6.3	0.9
宮城 ひとめぼれ	3.9 (+1.1)	1,903 (+5)	0.1		0.1	3.4	10.4	38.2	28.0	14.2	3.4	1.7	0.3	0.2				
宮崎 ヒノヒカリ	3.5 (-0.6)	1,692 (+35)				83.9	1.3	3.7	8.7	1.5			0.2	0.2	0.1	0.4		
長野 コシヒカリ	2.9 (+0.8)	1,733 (-131)			31.1	45.2	0.1	0.3	7.8	4.3	4.7	2.3	2.1	0.1	1.3	0.7		
栃木 コシヒカリ	2.7 (+0.2)	1,906 (+38)				5.9	9.5	36.6	32.2	9.3	0.1	3.9	2.5					
茨城 コシヒカリ	2.4 (-0.1)	1,745 (-11)	0.1	0.0	26.7	23.0	18.0	14.8	6.1	7.6	1.5	1.4	0.1	0.2	0.4			
富山 コシヒカリ	2.4 (+0.1)	1,999 (-12)	0.1			0.2	4.4	12.9	38.5	24.7	13.5	3.4	1.4	0.7	0.2			

注1：集計対象は5kg包装のうち精米。(慣行栽培米、特別栽培米、有機栽培米を含んでいる)

注2：販売割合の上段は当月の銘柄別の販売割合(%)。下段は前月の販売割合との差(ポイント)。

注3：平均価格の上段は当月の平均販売価格(円/5kg、税込)。下段は前月平均販売価格との差(円/5kg、税込)。

産地・品種等	販売割合	平均 価格	価格帯別販売割合																	
			1,400未満	1,400以上	1,500以上	1,600以上	1,700以上	1,800以上	1,900以上	2,000以上	2,100以上	2,200以上	2,300以上	2,400以上	2,500以上	2,600以上	2,700以上	2,800以上		
兵庫 コシヒカリ	2.1 (0.0)	1,859 (-9)							36.1	29.3	18.1	12.6	1.0	2.3	0.2		0.1	0.0	0.0	
山形 つや姫	1.9 (-0.2)	2,265 (+51)						0.7	3.6	4.3	20.3	3.6	13.6	35.5	10.2	6.6	1.1	0.2	0.5	
茨城 あきたこまち	1.8 (-0.1)	1,584 (-8)			6.1	68.3	15.9	5.1	0.7	3.5	0.0	0.3			0.2					
福岡 夢つくし	1.8 (+0.4)	1,879 (-89)						31.5	1.2	59.3	2.9	0.9				3.4	0.6	0.2		
新潟 こしいぶき	1.6 (-0.6)	1,795 (+36)			13.1	2.3	7.4	23.5	28.5	8.3	16.3	0.5	0.1	0.1						
北海道 ふっくりんこ	1.5 (+0.1)	2,000 (-6)			0.3		7.9	2.8	11.9	23.1	29.7	14.8	4.6	2.4	2.1	0.3				
熊本 森のくまさん	1.4 (+0.6)	1,939 (-27)				0.0			32.8	49.7	10.1	6.4	0.9							
香川 コシヒカリ	1.3 (-0.2)	1,680 (+11)			0.1	8.8	64.6	21.1	1.7		2.0	0.4	1.0						0.2	
愛媛 コシヒカリ	1.2 (-0.1)	1,925 (+15)						1.7	56.8	15.5	18.8	4.0	1.6	1.7						
魚沼 コシヒカリ	1.1 (+0.1)	2,891 (-133)									8.0	3.0	6.6			0.6	5.4	2.2	74.3	
全体		1,899 (+5)			0.9	2.0	6.9	13.9	14.4	18.1	15.8	11.5	5.0	2.7	2.7	2.1	1.7	0.7	0.4	1.2

注4：平均価格及び価格帯は税込価格。

注5：新潟産コシヒカリには魚沼地区産コシヒカリを含んでいない。

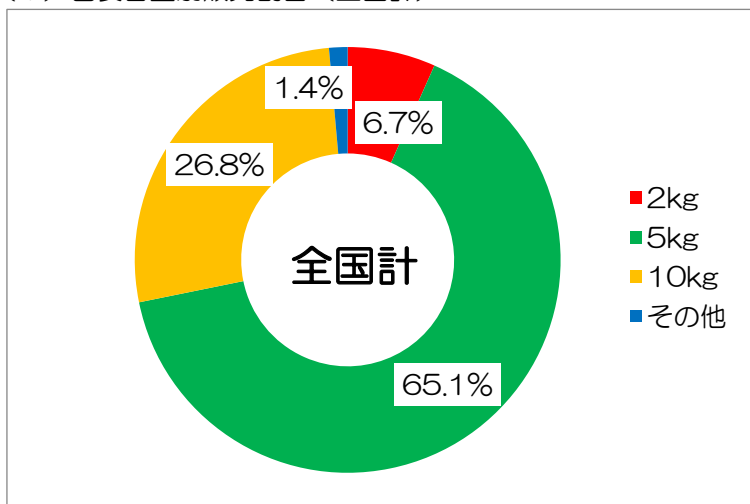
## 2 店舗所在ブロック毎の産地別販売割合

単位：％

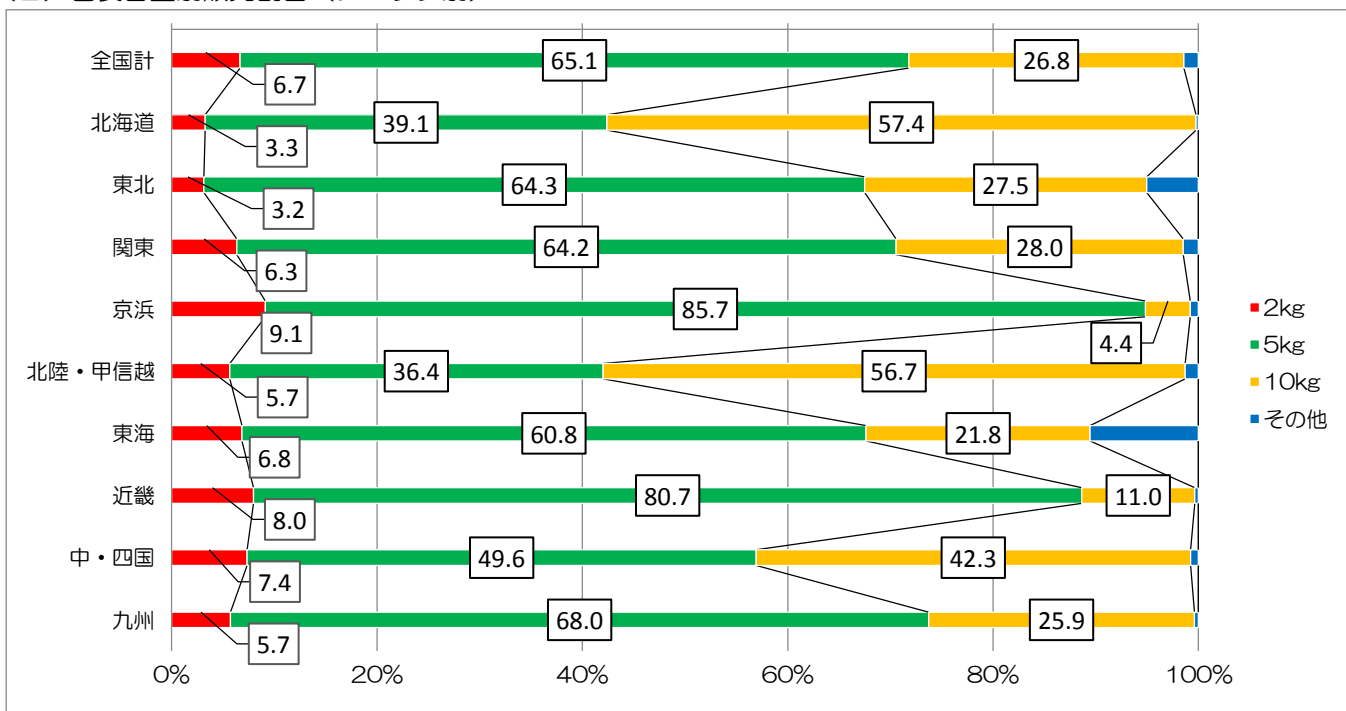
ブロック	産地等	販売割合	前月の割合	増減	ブロック	産地等	販売割合	前月の割合	増減
北海道 店舗数(n) =22	北海道	75.7	75.0	+0.7	近畿 (2府4県) n=42	新潟	18.1	13.5	+4.6
	茨城	7.7	8.3	-0.6		兵庫	12.3	12.6	-0.3
	計	83.4	83.3	+0.1		長野	12.3	9.0	+3.3
東北 (6県) n=36	山形	19.8	18.3	+1.5		北海道	8.6	8.4	+0.2
	新潟	18.9	25.8	-6.9		島根	7.2	2.2	+5.0
	宮城	18.2	19.9	-1.6		滋賀	6.0	13.4	-7.4
	秋田	16.8	12.9	+4.0		富山	4.5	4.3	+0.2
	福島	8.4	5.7	+2.6		宮城	3.6	3.7	-0.0
計	82.2	82.6	-0.4	ブレンド米		3.6	4.0	-0.4	
関東 (5県) n=64	茨城	23.3	20.9	+2.3		福井	3.3	4.1	-0.8
	栃木	20.1	21.4	-1.3	山形	3.2	4.4	-1.2	
	新潟	13.5	13.7	-0.2	計	82.8	79.5	+3.3	
	秋田	11.2	13.9	-2.7	中・四国 (9県) n=82	山口	19.0	16.2	+2.8
	北海道	11.1	10.7	+0.4		島根	14.0	11.7	+2.3
	ブレンド米	4.7	4.2	+0.4		愛媛	12.7	12.3	+0.5
計	83.7	84.8	-1.1	香川		12.3	11.8	+0.5	
京浜 (1都1県) n=53	新潟	26.9	24.6	+2.4		鳥取	8.0	12.5	-4.5
	秋田	23.2	29.9	-6.6		岡山	7.6	9.8	-2.2
	北海道	20.9	21.1	-0.2		ブレンド米	6.7	6.6	+0.0
	宮城	8.2	5.0	+3.2	計	80.3	80.9	-0.6	
	岩手	4.1	3.6	+0.5	九州 (7県) n=46	熊本	28.3	22.5	+5.8
計	83.3	84.1	-0.8	宮崎		22.6	26.9	-4.3	
北陸・ 甲信越 (6県) n=45	新潟	25.2	23.5	+1.7		福岡	18.9	13.2	+5.7
	福井	24.8	21.9	+3.0		ブレンド米	9.7	9.1	+0.5
	長野	18.0	20.6	-2.7		佐賀	8.4	13.1	-4.7
	ブレンド米	6.9	8.2	-1.3	計	87.8	84.8	+3.0	
	宮城	5.9	5.3	+0.5	ブロック 全国計 n=444	北海道	16.2	15.7	+0.5
計	80.7	79.4	+1.3	新潟		13.6	13.0	+0.6	
東海 (4県) n=26	三重	17.8	15.4	+2.4		秋田	8.1	10.0	-1.9
	青森	13.4	15.1	-1.8		茨城	5.6	5.3	+0.3
	長野	10.9	4.4	+6.5		ブレンド米	4.8	4.8	-0.0
	新潟	10.1	11.6	-1.5		栃木	3.8	4.0	-0.2
	静岡	9.7	12.9	-3.3		宮城	3.7	3.3	+0.3
	北海道	8.4	10.7	-2.3		熊本	3.4	2.7	+0.8
	秋田	8.2	8.1	+0.1		長野	3.1	2.3	+0.8
	富山	4.8	5.0	-0.2		島根	2.9	2.1	+0.8
計	83.2	83.3	-0.1	宮崎		2.7	3.2	-0.4	
注1：集計対象はうるち精米。（慣行栽培米、特別栽培米、 有機栽培米を含んでいる） 注2：販売割合はうるち精米の総重量に占める割合。 注3：販売割合が高い産地から、地区内の累計割合が概ね 8割となるところの産地まで記載。 注4：ブレンド米（ブレンド米及び複数品種）のうち、単一 産地の複数品種ブレンド米は当該産地を含んでいる。 注5：網掛は当該ブロック内の産地。 注6：ドラッグストアは店舗所在地が区分されていない、 また、所在地域が不明な店舗があるため、ブロック 毎の合計と全国計の店舗数は一致しない。	山口	2.6	2.5	+0.1		山形	2.3	2.4	-0.0
	福岡	2.3	1.5	+0.7		富山	2.0	2.0	+0.0
	香川	1.9	2.0	-0.1		千葉	1.7	1.7	+0.0
	計	80.8	78.5	+2.3					

### 3 包装容量別販売割合

(1) 包装容量別販売割合（全国計）



(2) 包装容量別販売割合（ブロック別）



単位：%

地区	店舗数	2kg	5kg	10kg	その他
全国計	444	6.7 (-0.3)	65.1 (-0.7)	26.8 (+1.0)	1.4 (0.0)
(ブロック別)					
北海道	22	3.3 (-0.9)	39.1 (-1.5)	57.4 (+2.5)	0.2 (-0.1)
東北	36	3.2 (-0.2)	64.3 (-3.3)	27.5 (+2.8)	5.0 (+0.7)
関東	64	6.3 (-0.3)	64.2 (+1.1)	28.0 (-1.0)	1.5 (+0.1)
京浜	53	9.1 (+0.1)	85.7 (-1.2)	4.4 (+0.7)	0.8 (+0.4)
北陸・甲信越	45	5.7 (-0.3)	36.4 (-0.3)	56.7 (+1.0)	1.3 (-0.3)
東海	26	6.8 (-0.7)	60.8 (-4.9)	21.8 (+7.2)	10.5 (-1.8)
近畿	42	8.0 (-0.6)	80.7 (+2.1)	11.0 (-1.3)	0.4 (-0.1)
中・四国	82	7.4 (+0.4)	49.6 (+0.9)	42.3 (-1.2)	0.8 (0.0)
九州	46	5.7 (-0.8)	68.0 (-1.7)	25.9 (+2.6)	0.4 (-0.1)

注1：集計対象はうるち精米。（慣行栽培米、特別栽培米、有機栽培米を含んでいる）

注2：販売割合はうるち精米の総重量に占める割合。（）は前月の販売割合との差(ポイント)。

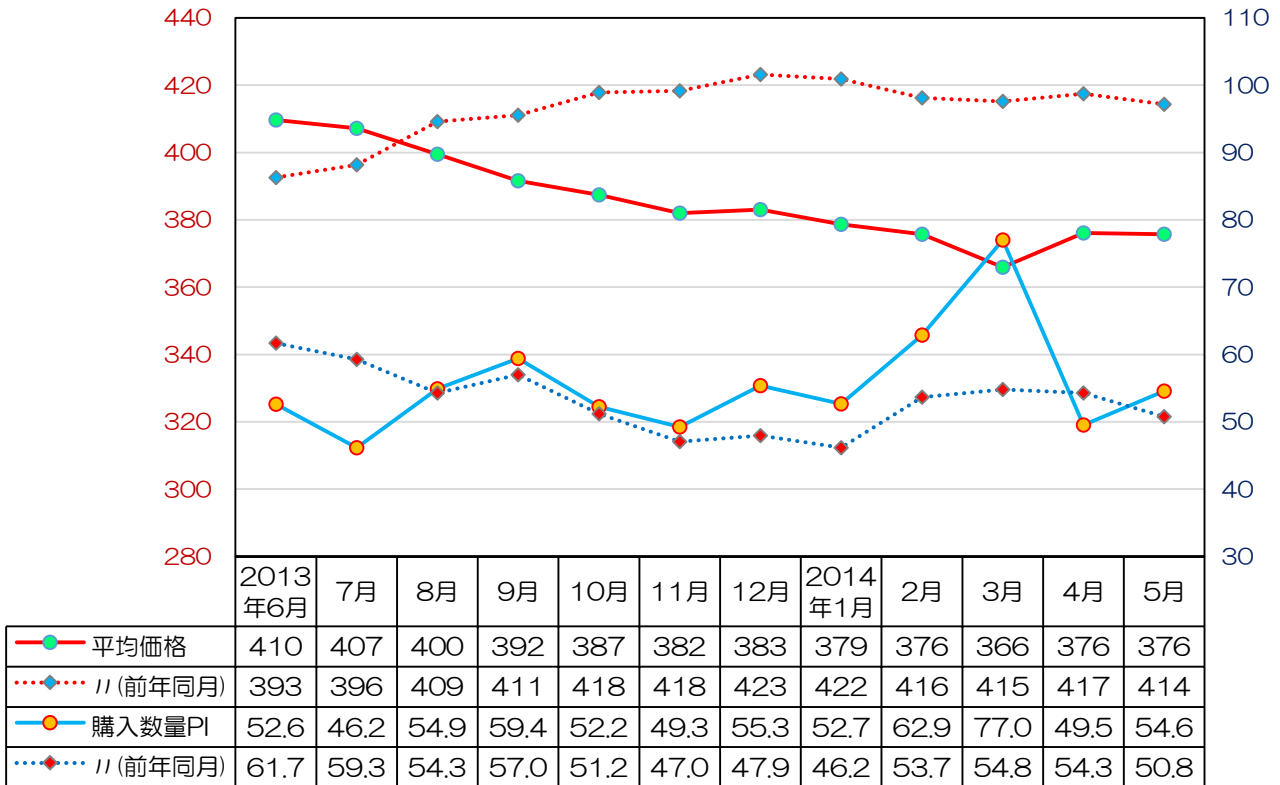
注3：その他には1kg、4kg等の容量の商品が含まれる。

注4：ドラッグストアは店舗所在地域が区分されていない、また、所在地域が不明な店舗があるため、ブロック毎の合計と全国計の店舗数は一致しない。

## 4 価格と購入量の推移

平均価格(円/kg、税込)

購入数量PI (kg/千人)



注1：集計対象はうるち精米。（慣行栽培米、特別栽培米、有機栽培米を含んでいる）

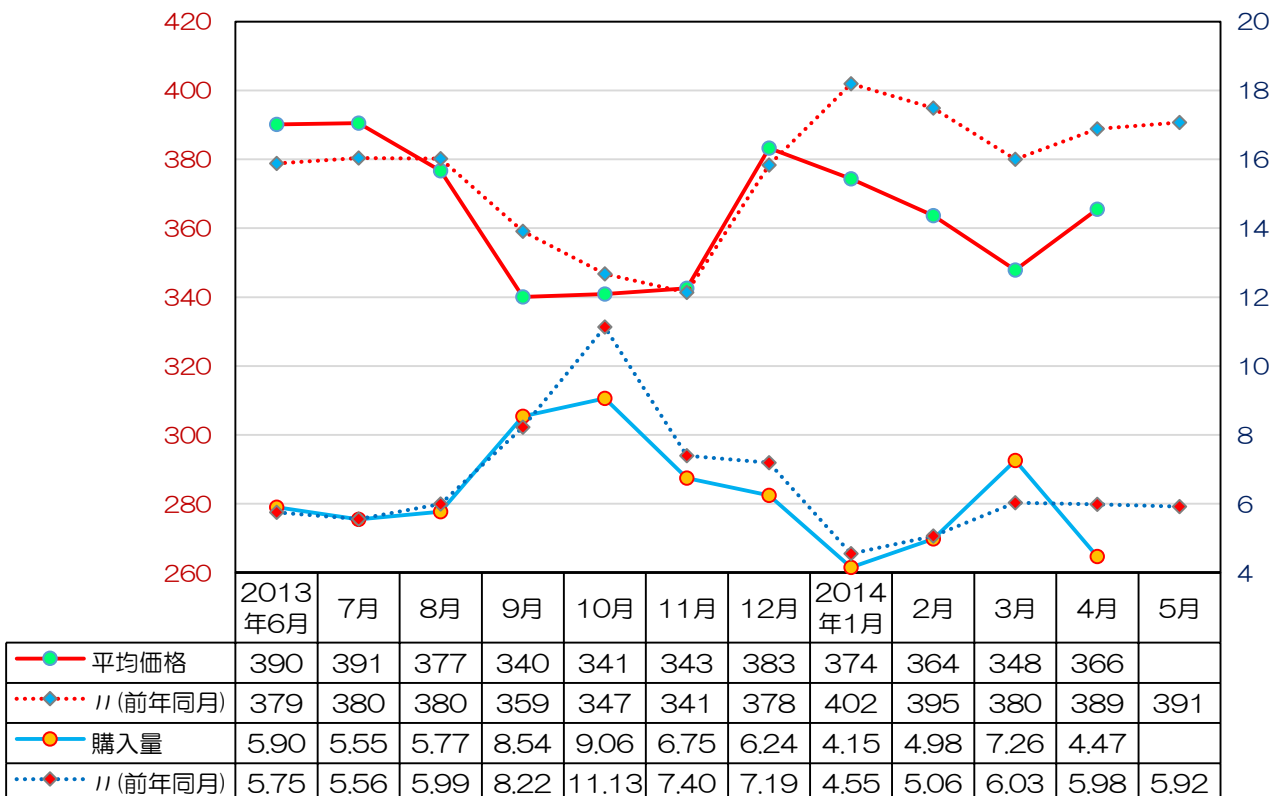
注2：平均価格は税込価格。

注3：購入数量PIは、うるち精米の販売実績があった店舗全体における来客数千人あたりの購入数量。

（参考：総務省「家計調査・品目分類」（二人以上の世帯）における米の購入単価と数量）

単価(円/kg)

購入量 (kg/世帯)



## 5 店舗における販売状況（平成26年5月販売分）

### （1）店舗区分毎の販売割合

単位：％

業態、売場面積	店舗数（割合） (n=444)	全体に対する割合			各業態区分における割合		
		販売割合	前月の割合	増減	販売割合	前月の割合	増減
食品スーパー	377（84.9）	85.2	85.0	+0.2	100.0	100.0	-
3000㎡以上	86（19.4）	36.5	36.6	-0.1	42.8	43.1	-0.3
1500以上 3000㎡未満	64（14.4）	16.1	15.9	+0.2	18.9	18.7	+0.2
500以上 1500㎡未満	167（37.6）	26.2	26.3	-0.1	30.8	31.0	-0.2
500㎡未満	60（13.5）	6.4	6.1	+0.3	7.5	7.2	+0.3
総合スーパー	44（9.9）	13.2	13.3	-0.1	100.0	100.0	-
3000㎡以上	13（2.9）	5.2	5.8	-0.6	39.2	43.8	-4.6
1500以上 3000㎡未満	15（3.4）	5.7	5.2	+0.5	43.5	39.2	+4.3
1500㎡未満	16（3.6）	2.3	2.3	0.0	17.4	17.0	+0.4
ドラッグストア	23（5.2）	1.6	1.7	-0.1	100.0	100.0	-
500以上 1500㎡未満	9（2.0）	0.8	0.9	-0.1	51.1	51.2	-0.1
500㎡未満	14（3.2）	0.8	0.8	0.0	48.9	48.8	+0.1

### （2）1店舗あたりの販売状況

業態、売場面積	産地品種数 (A)	商品数 (B)	対比 (B/A)	販売数量 (kg)	前月比 (%)	購入数量PI (kg/千人)	前月比 (%)	平均価格 (円/kg)	前月との差 (円/kg)
食品スーパー	7.8	17.8	2.3	3,293	+19.2	56.7	+10.6	375	0
3000㎡以上	10.9	26.9	2.5	6,180	+20.8	81.1	+10.3	361	+1
1500以上 3000㎡未満	7.8	16.7	2.1	3,666	+19.9	51.2	+10.1	373	+2
500以上 1500㎡未満	6.9	15.6	2.3	2,288	+16.7	45.1	+10.2	394	-1
500㎡未満	5.6	12.0	2.1	1,555	+26.1	40.8	+16.3	389	-1
総合スーパー	9.2	20.7	2.3	4,373	+17.2	43.9	+8.6	383	-3
3000㎡以上	11.6	25.6	2.2	5,796	+4.9	49.9	-2.7	400	+1
1500以上 3000㎡未満	9.7	21.5	2.2	5,576	+30.0	54.3	+18.4	365	-3
1500㎡未満	6.8	15.8	2.3	2,089	+19.7	25.1	+12.8	390	-7
ドラッグストア	4.6	11.0	2.4	1,043	+5.3	55.8	-1.4	336	0
500以上 1500㎡未満	4.7	11.4	2.4	1,361	+2.2	66.3	-3.0	341	+1
500㎡未満	4.6	10.7	2.3	838	+7.5	47.9	-0.2	332	0

注1：集計対象はうるち精米。（慣行栽培米、特別栽培米、有機栽培米を含んでいる）

注2：販売割合はうるち精米の総重量に占める割合。

注3：店舗区分は以下のとおり。

食品スーパー：生鮮食品、惣菜・日配品、加工食品等の食料品の売上割合が7割程度以上あるスーパーマーケット

総合スーパー：食料品、日用品、衣料品等の売上構成が各々3～4割程度のスーパーマーケット

ドラッグストア：健康と美容に係る商品を中心とした品揃の小売店

注4：産地品種数、商品数は以下のとおり。

産地品種数：産地品種毎にカウント。（同一産地品種で2kg、5kg、特別栽培米5kgの商品がある場合は“1”となる）

また、産地、品種とも不明な商品及びブレンド米は除外している。

商品数：JANコード毎にカウント。（同一産地品種で2kg、5kg、特別栽培米5kgの商品がある場合は“3”となる）

また、産地、品種とも不明な商品及びブレンド米についてもカウントしている。

## 5 店舗における販売状況（平成26年4月販売分）

### （1）店舗区分毎の販売割合

単位：％

業態、売場面積	店舗数（割合） (n=443)	全体に対する割合			各業態区分における割合		
		販売割合	前月の割合	増減	販売割合	前月の割合	増減
食品スーパー	378 (85.3)	85.0	84.8	+0.2	100.0	100.0	-
3000㎡以上	88 (19.9)	36.6	36.3	+0.3	43.1	42.8	+0.3
1500以上 3000㎡未満	64 (14.4)	15.9	16.1	-0.2	18.7	19.0	-0.3
500以上 1500㎡未満	165 (37.2)	26.3	26.2	+0.1	31.0	30.9	+0.1
500㎡未満	61 (13.8)	6.1	6.2	-0.1	7.2	7.3	-0.1
総合スーパー	44 (9.9)	13.3	13.5	-0.2	100.0	100.0	-
3000㎡以上	13 (2.9)	5.8	5.5	+0.3	43.8	40.5	+3.3
1500以上 3000㎡未満	15 (3.4)	5.2	5.9	-0.7	39.2	43.7	-4.5
1500㎡未満	16 (3.6)	2.3	2.2	+0.1	17.0	15.9	+1.1
ドラッグストア	21 (4.7)	1.7	1.6	+0.1	100.0	100.0	-
500以上 1500㎡未満	8 (1.8)	0.9	0.8	+0.1	51.2	49.5	+1.7
500㎡未満	13 (2.9)	0.8	0.8	0.0	48.8	50.5	-1.7

### （2）1店舗あたりの販売状況

業態、売場面積	産地品種数 (A)	商品数 (B)	対比 (B/A)	販売数量 (kg)	前月比 (%)	購入数量PI (kg/千人)	前月比 (%)	平均価格 (円/kg)	前月との差 (円/kg)
食品スーパー	7.9	17.8	2.3	2,764	-38.9	51.2	-36.1	375	+8
3000㎡以上	11.0	27.3	2.5	5,115	-39.1	73.5	-35.6	360	+7
1500以上 3000㎡未満	8.2	17.3	2.1	3,057	-40.5	46.5	-36.9	371	+8
500以上 1500㎡未満	7.1	15.4	2.2	1,961	-38.3	40.9	-36.2	395	+12
500㎡未満	5.4	11.0	2.0	1,233	-39.2	35.1	-36.0	390	+6
総合スーパー	9.0	21.0	2.3	3,730	-40.5	40.4	-34.9	386	+22
3000㎡以上	11.5	26.1	2.3	5,525	-35.6	51.3	-30.1	399	+20
1500以上 3000㎡未満	9.3	21.2	2.3	4,290	-46.5	45.9	-41.6	368	+20
1500㎡未満	6.7	16.6	2.5	1,746	-36.2	22.3	-29.6	397	+23
ドラッグストア	4.3	8.8	2.0	990	-27.7	56.6	-24.1	336	+9
500以上 1500㎡未満	4.6	9.3	2.0	1,332	-26.4	68.3	-21.8	340	+7
500㎡未満	4.2	8.5	2.0	780	-29.6	48.0	-26.4	332	+10

注1：集計対象はうるち精米。（慣行栽培米、特別栽培米、有機栽培米を含んでいる）

注2：販売割合はうるち精米の総重量に占める割合。

注3：店舗区分は以下のとおり。

食品スーパー：生鮮食品、惣菜・日配品、加工食品等の食料品の売上割合が7割程度以上あるスーパーマーケット

総合スーパー：食料品、日用品、衣料品等の売上構成が各々3～4割程度のスーパーマーケット

ドラッグストア：健康と美容に係る商品を中心とした品揃の小売店

注4：産地品種数、商品数は以下のとおり。

産地品種数：産地品種毎にカウント。（同一産地品種で2kg、5kg、特別栽培米5kgの商品がある場合は“1”となる）

また、産地、品種とも不明な商品及びブレンド米は除外している。

商品数：JANコード毎にカウント。（同一産地品種で2kg、5kg、特別栽培米5kgの商品がある場合は“3”となる）

また、産地、品種とも不明な商品及びブレンド米についてもカウントしている。