

## 米取引関係者の判断に関する調査結果 (平成25年9月分)

公益社団法人米穀安定供給確保支援機構（米穀機構）は、米の需給動向や価格水準などの取引状況を把握することを目的に「米取引関係者の判断に関する調査」を平成24年3月から毎月実施しています。

平成25年9月分の調査概要については次のとおりです。

### 【調査概要】

米取引関係者に対して、需給動向や価格水準などの取引動向に関するアンケートを実施し、その結果をDI※として算出したものです（詳細は6ページ参照）。

### 平成25年9月分の主な調査結果

主食用米の需給動向については、現状判断、見通し判断ともに「横ばい」となりました。

米価水準については、現状判断は前月より「減少」し、7ヵ月連続の減少となりました。見通し判断は前月より「増加」となりました。

需給動向及び価格水準の現状判断は、調査開始以来の最低水準となっています。

#### ■主食用米の需給動向

- ア. 現状判断 19（前月からの増減 -1）
- イ. 見通し判断 18（前月からの増減 +1）

#### ■主食用米の米価水準

- ア. 現状判断 44（前月からの増減 -8）
- イ. 見通し判断 31（前月からの増減 +7）

※DI (Diffusion Index)

アンケート回答者の判断や方向性を指数化したものです。

# 米取引関係者の判断(平成25年9月)

## 1. 国内の主食用米の需給及び価格動向に関する判断(全体)

### ①主食用米の需給動向

#### (ア)現状判断DI

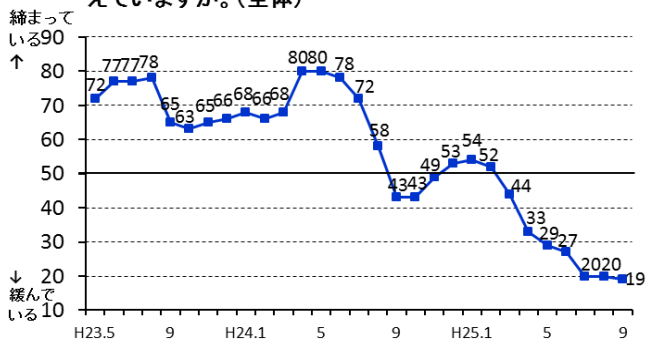
前月からの増減 -1 (今月の数値 19)

#### (イ)見通し判断DI(向こう3ヶ月)

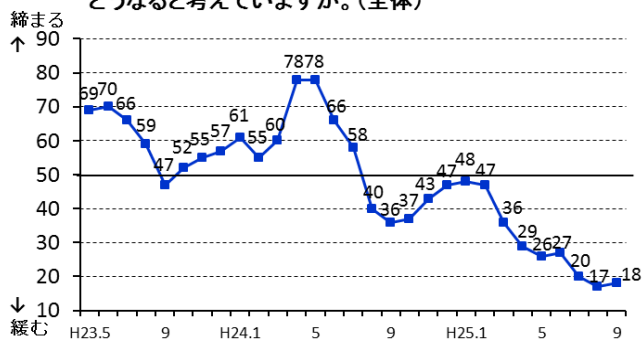
前月からの増減 +1 (今月の数値 18)

※ 当月の数値が前月と比較し100に近づけば、「締まっている」/「(将来)締まる」という見方が前月より強くなり、反対に0に近づけば、「緩んでいる」/「(将来)緩む」という見方が前月より強くなった傾向を示します。

#### ①-ア 国内の主食用米の”現在の需給動向”について、どう考えていますか。(全体)



#### ①-イ 国内の主食用米の”向こう3ヶ月の需給動向”について、どうなると考えていますか。(全体)



### ②主食用米の米価水準

#### (ア)現状判断DI

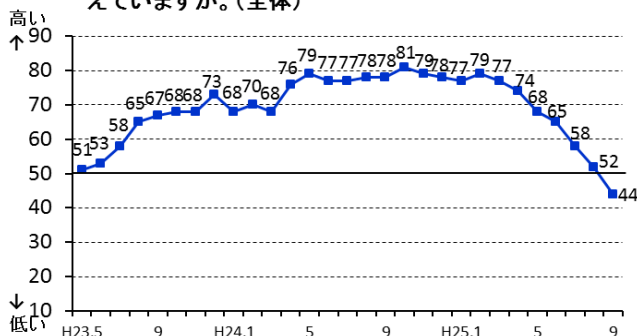
前月からの増減 -8 (今月の数値 44)

#### (イ)見通し判断DI(向こう3ヶ月)

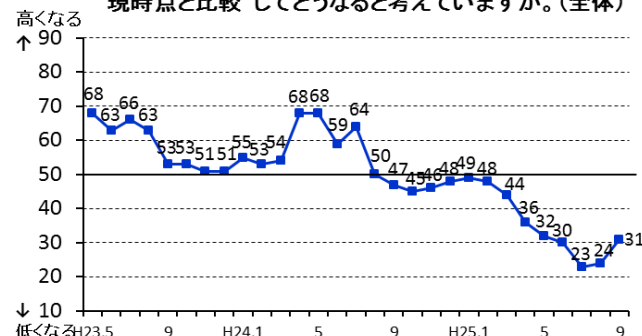
前月からの増減 +7 (今月の数値 31)

※ 当月の数値が前月と比較し100に近づけば、「米価水準が高い」/「米価水準が高くなる」という見方が前月より強くなり、反対に0に近づけば、「米価水準が低い」/「米価水準が低くなる」という見方が前月より強くなった傾向を示します。

#### ②-ア 国内の主食用米の”現在の米価水準”について、どう考えていますか。(全体)



#### ②-イ 国内の主食用米の”向こう3ヶ月の米価水準”について、”現時点と比較”してどうなると考えていますか。(全体)



### ③ 取引関係者が①及び②の判断を行うに当たり、主に考慮した要因

	作柄	国内の在庫水準	国の政策	米穀の調達状況	消費者の動向	競合商品の販売動向	その他
H23.5	3%	33%	12%	-	17%	7%	28%
H23.6	5%	38%	8%	-	20%	8%	20%
H23.7	7%	34%	11%	-	12%	8%	28%
H23.8	14%	28%	7%	-	19%	7%	25%
H23.9	22%	23%	4%	-	23%	7%	21%
H23.10	22%	23%	3%	-	27%	6%	19%
H23.11	14%	18%	3%	-	34%	10%	21%
H23.12	8%	11%	2%	46%	22%	3%	8%
H24.1	6%	14%	3%	48%	19%	2%	8%
H24.2	4%	17%	2%	48%	20%	3%	6%
H24.3	2%	14%	4%	54%	18%	2%	6%
H24.4	2%	9%	2%	69%	8%	5%	6%
H24.5	2%	13%	4%	66%	8%	4%	2%
H24.6	1%	15%	3%	61%	9%	6%	6%
H24.7	4%	22%	1%	62%	3%	3%	5%
H24.8	20%	10%	2%	46%	12%	3%	6%
H24.9	30%	4%	0%	44%	11%	4%	6%
H24.10	20%	10%	3%	40%	19%	6%	2%
H24.11	11%	11%	3%	49%	16%	7%	3%
H24.12	9%	11%	2%	51%	17%	5%	5%

	作柄	国内の在庫水準	国の政策	米穀の調達状況	消費者の動向	競合商品の販売動向	その他
H25.1	6%	12%	5%	50%	19%	6%	3%
H25.2	2%	18%	5%	55%	10%	7%	4%
H25.3	1%	20%	6%	47%	16%	6%	4%
H25.4	2%	20%	3%	46%	18%	7%	4%
H25.5	1%	28%	3%	48%	9%	9%	2%
H25.6	1%	32%	3%	46%	8%	10%	1%
H25.7	2%	36%	4%	39%	11%	6%	2%
H25.8	10%	39%	1%	37%	6%	5%	3%
H25.9	8%	38%	2%	35%	8%	6%	3%

## 2. 自社の取引状況に関する判断(業態ごと)

### ①主食用米の販売数量

※ 当月の数値が前月と比較し100に近づけば、「増えた」/「(将来)増える」という見方が前月より強くなり、反対に0に近づけば、「減った」/「(将来)減る」という見方が前月より強くなった傾向を示します。

#### (ア) 今月の販売数量に関する現状判断DI

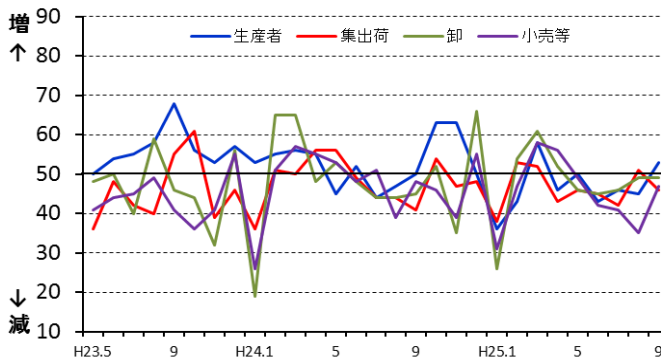
##### a. 先月との比較

生産者	： 前月からの増減	+8	(今月の数値	53)
集出荷	： 前月からの増減	-5	(今月の数値	46)
卸	： 前月からの増減	±0	(今月の数値	49)
小売等	： 前月からの増減	+12	(今月の数値	47)

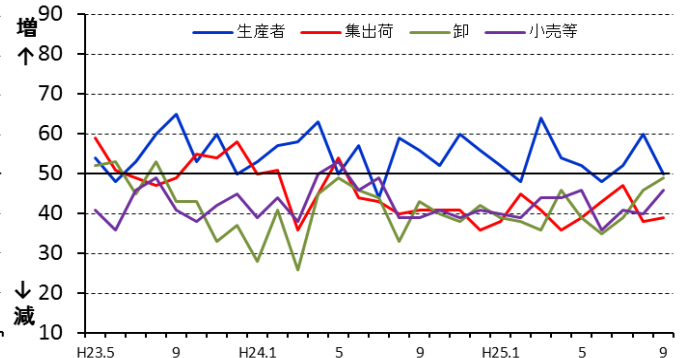
##### b. 前年同月との比較

生産者	： 前月からの増減	-10	(今月の数値	50)
集出荷	： 前月からの増減	+1	(今月の数値	39)
卸	： 前月からの増減	+3	(今月の数値	49)
小売等	： 前月からの増減	+6	(今月の数値	46)

#### ①-ア-a 貴社の”今月”の主食用米の”販売数量”について、”先月と比較”するといかがですか。



#### ①-ア-b 貴社の”今月”の主食用米の”販売数量”について、”前年同月と比較”するといかがですか。



#### (イ) 来月の販売数量に関する見通しDI

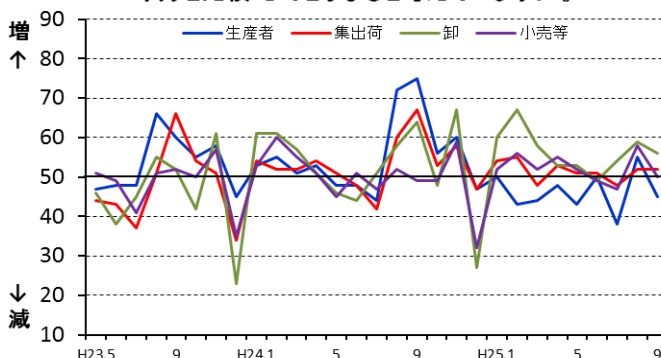
##### a. 先月との比較

生産者	： 前月からの増減	-10	(今月の数値	45)
集出荷	： 前月からの増減	±0	(今月の数値	52)
卸	： 前月からの増減	-3	(今月の数値	56)
小売等	： 前月からの増減	-8	(今月の数値	50)

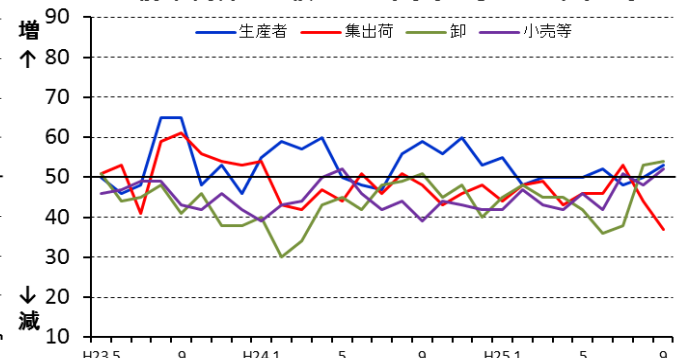
##### b. 前年同月との比較

生産者	： 前月からの増減	+3	(今月の数値	53)
集出荷	： 前月からの増減	-7	(今月の数値	37)
卸	： 前月からの増減	+1	(今月の数値	54)
小売等	： 前月からの増減	+4	(今月の数値	52)

#### ①-イ-a 貴社の”来月”の主食用米の”販売数量”について、”今月と比較”してどうなると考えていますか。



#### ①-イ-b 貴社の”来月”の主食用米の”販売数量”について、”前年同月と比較”してどうなると考えていますか。



## ②主食用米の価格

※ 当月の数値が前月と比較し100に近づけば、「高くなった」/「(将来)高くなる」という見方が前月より強くなり、反対に0に近づけば、「低くなった」/「(将来)低くなる」という見方が前月より強くなった傾向を示します。

### (ア) 今月の価格に関する現状判断DI

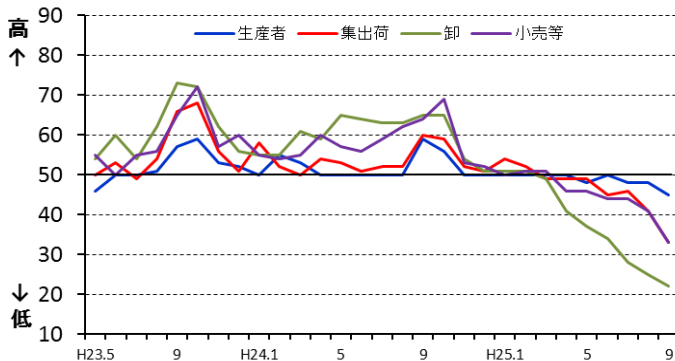
#### a. 先月との比較

生産者	： 前月からの増減	−3	( 今月の数値	45)
集出荷	： 前月からの増減	−8	( 今月の数値	33)
卸	： 前月からの増減	−3	( 今月の数値	22)
小売等	： 前月からの増減	−8	( 今月の数値	33)

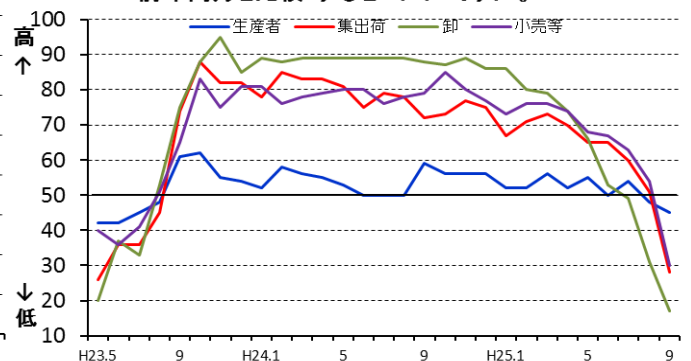
#### b. 前年同月との比較

生産者	： 前月からの増減	−3	( 今月の数値	45)
集出荷	： 前月からの増減	−23	( 今月の数値	28)
卸	： 前月からの増減	−14	( 今月の数値	17)
小売等	： 前月からの増減	−24	( 今月の数値	30)

②-ア-a 貴社の”今月”の主食用米の”価格”について、”先月と比較”するといかがですか。



②-ア-b 貴社の”今月”の主食用米の”価格”について、”前年同月と比較”するといかがですか。



### (イ) 来月の価格に関する見通しDI

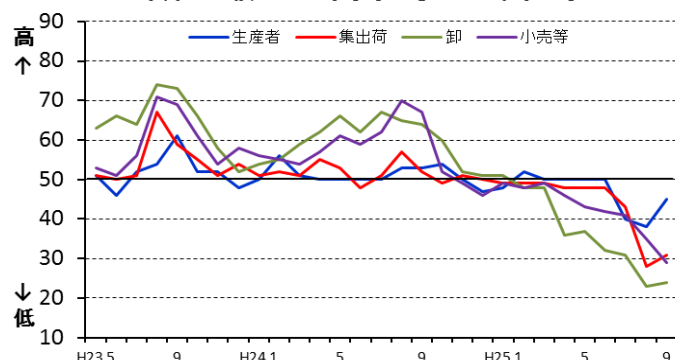
#### a. 先月との比較

生産者	： 前月からの増減	+7	( 今月の数値	45)
集出荷	： 前月からの増減	+3	( 今月の数値	31)
卸	： 前月からの増減	+1	( 今月の数値	24)
小売等	： 前月からの増減	−6	( 今月の数値	29)

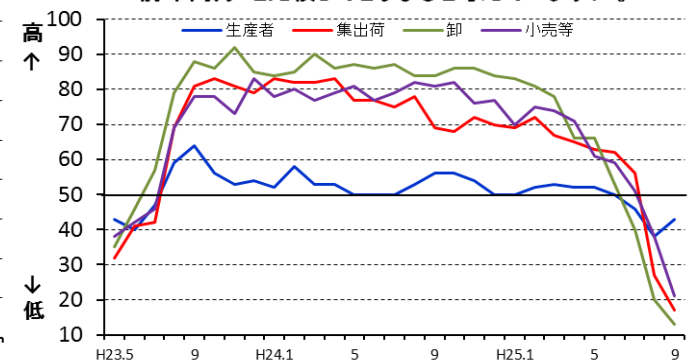
#### b. 前年同月との比較

生産者	： 前月からの増減	+5	( 今月の数値	43)
集出荷	： 前月からの増減	−10	( 今月の数値	17)
卸	： 前月からの増減	−7	( 今月の数値	13)
小売等	： 前月からの増減	−17	( 今月の数値	21)

②-イ-a 貴社の”来月”の主食用米の”価格”について、”今月と比較”してどうなると考えていますか。



②-イ-b 貴社の”来月”の主食用米の”価格”について、”前年同月と比較”してどうなると考えていますか。



### ③主食用米の在庫量

※ 当月の数値が前月と比較し100に近づけば、「多くなった」/「(将来)多くなる」という見方が前月より強くなり、反対に0に近づけば、「少なくなった」/「(将来)少なくなる」という見方が前月より強くなった傾向を示します。

#### (ア) 今月の在庫量に関する現状判断DI

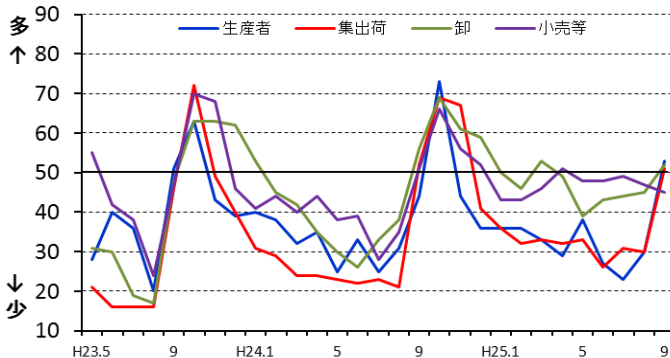
##### a. 先月との比較

生産者	： 前月からの増減	+23 (今月の数値 53)
集出荷	： 前月からの増減	+21 (今月の数値 51)
卸	： 前月からの増減	+7 (今月の数値 52)
小売等	： 前月からの増減	-2 (今月の数値 45)

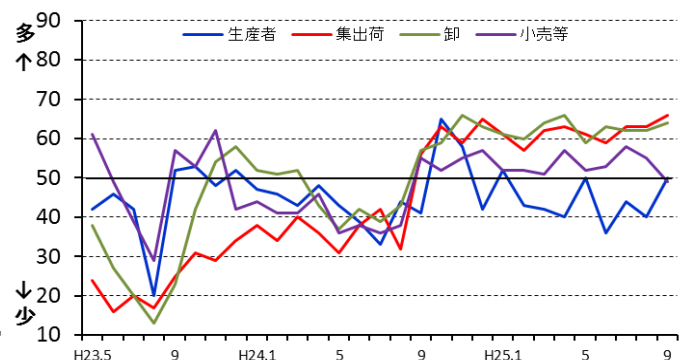
##### b. 前年同月との比較

生産者	： 前月からの増減	+10 (今月の数値 50)
集出荷	： 前月からの増減	+3 (今月の数値 66)
卸	： 前月からの増減	+2 (今月の数値 64)
小売等	： 前月からの増減	-6 (今月の数値 49)

#### ③-ア-a 貴社の”今月”の主食用米の”在庫量”について、”先月と比較”するといかがですか。



#### ③-ア-b 貴社の”今月”の主食用米の”在庫量”は、”前年同月と比較”するといかがですか。



#### (イ) 来月の在庫量に関する見通しDI

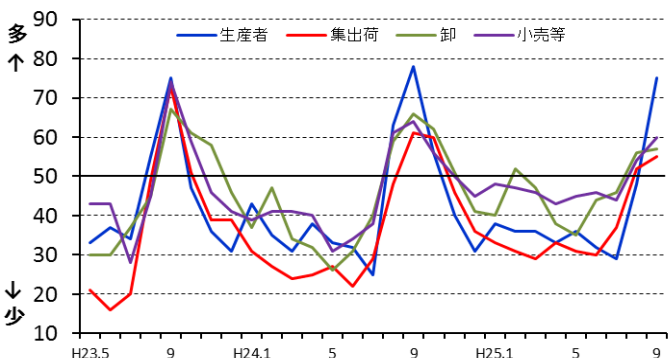
##### a. 先月との比較

生産者	： 前月からの増減	+27 (今月の数値 75)
集出荷	： 前月からの増減	+3 (今月の数値 55)
卸	： 前月からの増減	+1 (今月の数値 57)
小売等	： 前月からの増減	+6 (今月の数値 60)

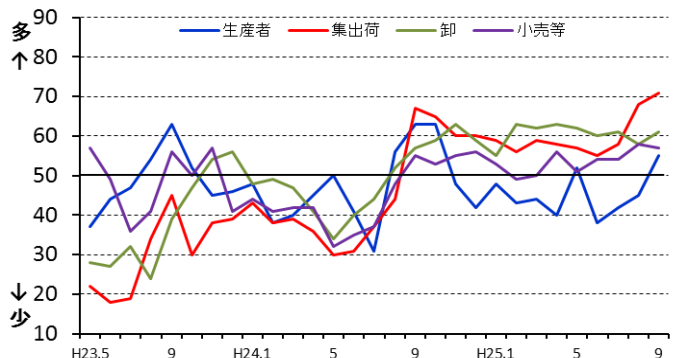
##### b. 前年同月との比較

生産者	： 前月からの増減	+10 (今月の数値 55)
集出荷	： 前月からの増減	+3 (今月の数値 71)
卸	： 前月からの増減	+3 (今月の数値 61)
小売等	： 前月からの増減	-1 (今月の数値 57)

#### ③-イ-a 貴社の”来月”の主食用米の”在庫量”について、”今月と比較”してどうなると考えていますか。



#### ③-イ-b 貴社の”来月”の主食用米の”在庫量”について、”前年同月と比較”してどうなると考えていますか。



### 《アンケート方法等》

- 調査期間：毎月1日から25日までの取引状況を踏まえて回答
- 調査方法：電子メールを利用したアンケート調査
- 調査対象者：全国の生産者、集出荷業者、卸・小売業者等の152客体
- 有効回答数：116客体

生産者 ..... 10  
集出荷業者／団体 ..... 29  
卸売業者(主に主食用米) ..... 27  
小売業者／中食・外食業者 ... 34  
その他 ..... 16

※「その他」は以下の業者です。

- ・米穀の販売の事業を行う者のうち、主に加工原材料の卸売の事業を行う者
- ・加工原材料米穀を使用し、加工食品(酒類を含む)を製造・販売する者

- 結果公表：原則、翌月上旬

### 《利用上の注意》

- 本アンケート調査は、当面の間試行的に実施するものであり、今後必要に応じて変更することもあり得ます。
- 表示単位未満の端数は四捨五入したため、合計と内訳が一致しないことがあります。

### 《DIの算出方法》

米の需給動向・価格水準などに関する現状、または先行きに対する5段階の判断(評価)にそれぞれ点数(評価点)を与え、これらを各回答区分の構成比(%)に乗じてDIを算出します。

ただし、DIの推移は、変化の方向性を示すものであり、その変化の大きさ(量感)を表すものではありません。例えば、大幅であろうが小幅であろうが、上昇するといった見方をする者の構成比が同じであれば、同じDIが観測されることに注意が必要です。

### 【DIの算出例】

(問) 国内の主食用米の”向こう3ヶ月の米価水準”について、”現時点と比較”してどうなると考えていますか。

	高くなる	やや高くなる	同程度	やや低くなる	低くなる
評価点(A)	+1	+0.75	+0.5	+0.25	0
構成比(B)	17.8	20.0	20.0	22.2	20.0
各DI(C=A×B)	17.8	15	10	5.6	0
DI(合計)	48.4				

本件に関する問い合わせ先  
〒103-0001  
東京都中央区日本橋小伝馬町15-15  
公益社団法人米穀安定供給確保支援機構  
情報部 TEL03-4334-2161  
担当：藤原 馬場 小野塚