

平成24年12月6日

社団法人 米穀安定供給確保支援機構 情報部

米取引関係者の判断に関する調査結果 (平成24年11月分)

社団法人米穀安定供給確保支援機構（米穀機構）は、米の需給動向や価格水準などの取引状況を把握することを目的に「米取引関係者の判断に関する調査」を平成24年3月から毎月実施しています。

平成24年11月分の調査概要については次のとおりです。

なお、同調査は農林水産省が平成23年5月から平成24年2月まで実施してきた「米取引関係者の判断」調査を米穀機構が引き継ぎ、平成24年3月から実施主体として調査及び公表するものです。

【調査概要】

米取引関係者に対して、需給動向や価格水準などの取引動向に関するアンケートを実施し、その結果をDI[※]として算出したものです（詳細は6ページ参照）。

平成24年11月分の主な調査結果

主食用米の需給動向については現状判断、見通し判断とも前月より増加、米価水準については現状判断は前月よりやや減少、見通し判断は横ばいという結果となった。

■主食用米の需給動向

- ア. 現状判断 49（前月からの増減 +6）
- イ. 見通し判断 43（前月からの増減 +6）

■主食用米の米価水準

- ア. 現状判断 79（前月からの増減 -2）
- イ. 見通し判断 46（前月からの増減 +1）

※DI (Diffusion Index)

アンケート回答者の判断や方向性を指数化したものです。

米取引関係者の判断(平成24年11月)

1. 国内の主食用米の需給及び価格動向に関する判断(全体)

①主食用米の需給動向

(ア)現状判断DI

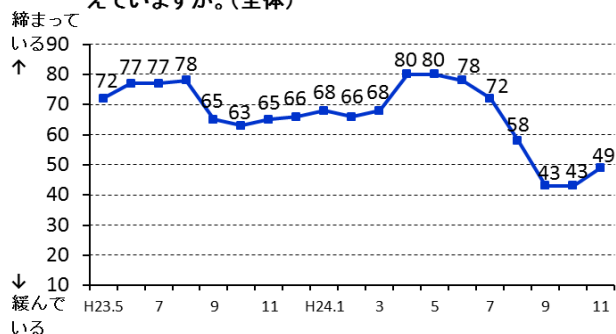
前月からの増減 +6 (今月の数値 49)

(イ)見通し判断DI (向こう3ヶ月)

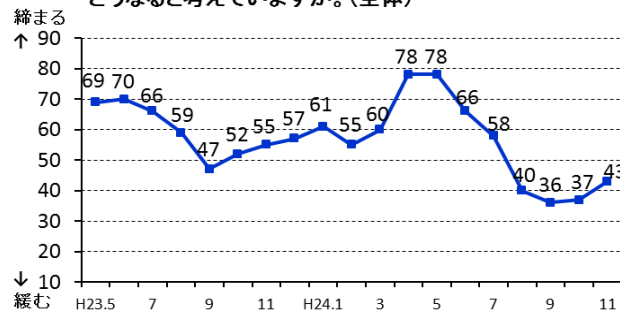
前月からの増減 +6 (今月の数値 43)

※ 当月の数値が前月と比較し100に近づけば、「締まっている」/「(将来)締まる」という見方が前月より強くなり、反対に0に近づけば、「緩んでいる」/「(将来)緩む」という見方が前月より強くなった傾向を示します。

①-ア 国内の主食用米の”現在の需給動向”について、どう考えていますか。(全体)



①-イ 国内の主食用米の”向こう3ヶ月の需給動向”について、どうなると考えていますか。(全体)



②主食用米の米価水準

(ア)現状判断DI

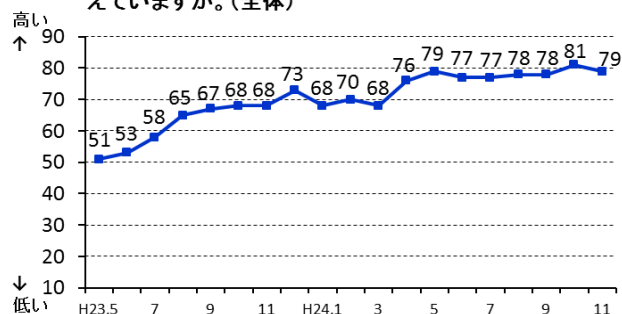
前月からの増減 -2 (今月の数値 79)

(イ)見通し判断DI (向こう3ヶ月)

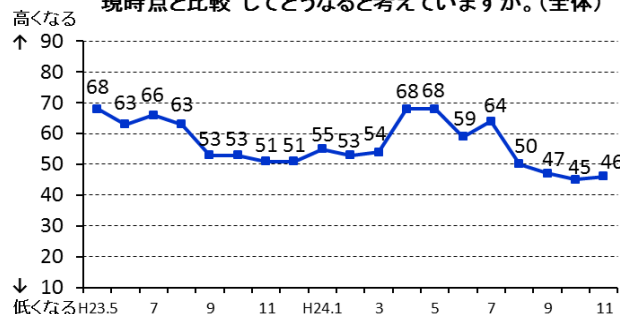
前月からの増減 +1 (今月の数値 46)

※ 当月の数値が前月と比較し100に近づけば、「米価水準が高い」/「米価水準が高くなる」という見方が前月より強くなり、反対に0に近づけば、「米価水準が低い」/「米価水準が低くなる」という見方が前月より強くなった傾向を示します。

②-ア 国内の主食用米の”現在の米価水準”について、どう考えていますか。(全体)



②-イ 国内の主食用米の”向こう3ヶ月の米価水準”について、現時点と比較してどうなると考えていますか。(全体)



③ 取引関係者が①及び②の判断を行うに当たり、主に考慮した要因

	作柄	国内の在庫水準	国の政策	米穀の調達状況	消費者の動向	競合商品の販売動向	その他
H23.5	3%	33%	12%	-	17%	7%	28%
H23.6	5%	38%	8%	-	20%	8%	20%
H23.7	7%	34%	11%	-	12%	8%	28%
H23.8	14%	28%	7%	-	19%	7%	25%
H23.9	22%	23%	4%	-	23%	7%	21%
H23.10	22%	23%	3%	-	27%	6%	19%
H23.11	14%	18%	3%	-	34%	10%	21%
H23.12	8%	11%	2%	46%	22%	3%	8%
H24.1	6%	14%	3%	48%	19%	2%	8%
H24.2	4%	17%	2%	48%	20%	3%	6%
H24.3	2%	14%	4%	54%	18%	2%	6%
H24.4	2%	9%	2%	69%	8%	5%	6%
H24.5	2%	13%	4%	66%	8%	4%	2%
H24.6	1%	15%	3%	61%	9%	6%	6%
H24.7	4%	22%	1%	62%	3%	3%	5%
H24.8	20%	10%	2%	46%	12%	3%	6%
H24.9	30%	4%	0%	44%	11%	4%	6%
H24.10	20%	10%	3%	40%	19%	6%	2%
H24.11	11%	11%	3%	49%	16%	7%	3%

2. 自社の取引状況に関する判断(業態ごと)

①主食用米の販売数量

※ 当月の数値が前月と比較し100に近づけば、「増えた」/「(将来)増える」という見方が前月より強くなり、反対に0に近づけば、「減った」/「(将来)減る」という見方が前月より強くなった傾向を示します。

(ア) 今月の販売数量に関する現状判断DI

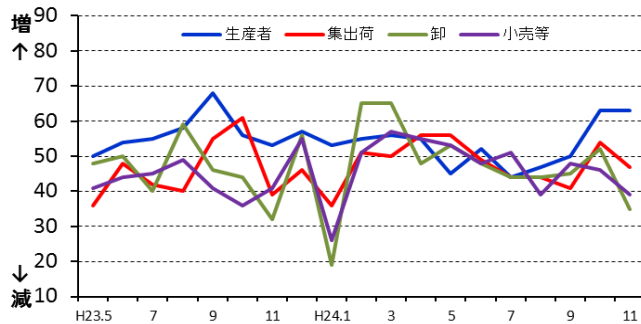
a. 先月との比較

生産者	： 前月からの増減	±0	(今月の数値 63)
集出荷	： 前月からの増減	-7	(今月の数値 47)
卸	： 前月からの増減	-17	(今月の数値 35)
小売等	： 前月からの増減	-7	(今月の数値 39)

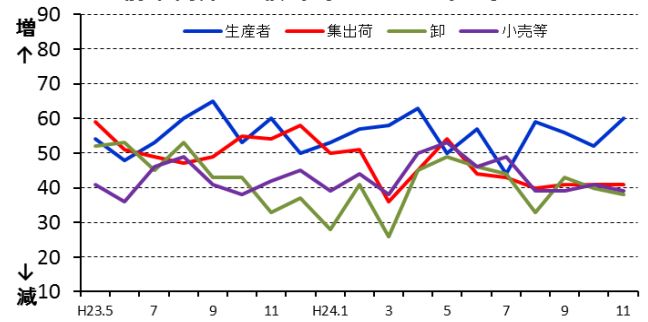
b. 前年同月との比較

生産者	： 前月からの増減	+8	(今月の数値 60)
集出荷	： 前月からの増減	±0	(今月の数値 41)
卸	： 前月からの増減	-2	(今月の数値 38)
小売等	： 前月からの増減	-2	(今月の数値 39)

①-ア-a 貴社の”今月”の主食用米の”販売数量”について、”先月と比較”するといかがですか。



①-ア-b 貴社の”今月”の主食用米の”販売数量”について、”前年同月と比較”するといかがですか。



(イ) 来月の販売数量に関する見通しDI

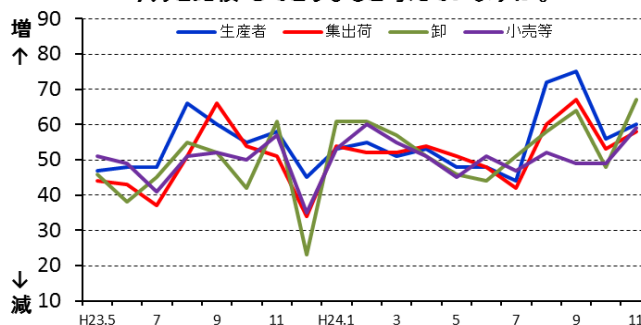
a. 先月との比較

生産者	： 前月からの増減	+4	(今月の数値 60)
集出荷	： 前月からの増減	+5	(今月の数値 58)
卸	： 前月からの増減	+19	(今月の数値 67)
小売等	： 前月からの増減	+10	(今月の数値 59)

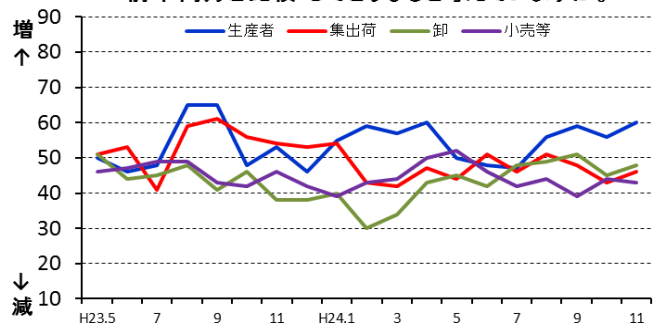
b. 前年同月との比較

生産者	： 前月からの増減	+4	(今月の数値 60)
集出荷	： 前月からの増減	+3	(今月の数値 46)
卸	： 前月からの増減	+3	(今月の数値 48)
小売等	： 前月からの増減	-1	(今月の数値 43)

①-イ-a 貴社の”来月”の主食用米の”販売数量”について、”今月と比較”してどうなると考えていますか。



①-イ-b 貴社の”来月”の主食用米の”販売数量”について、”前年同月と比較”してどうなると考えていますか。



②主食用米の価格

※ 当月の数値が前月と比較し100に近づけば、「高くなった」/「(将来)高くなる」という見方が前月より強くなり、反対に0に近づけば、「低くなった」/「(将来)低くなる」という見方が前月より強くなった傾向を示します。

(ア) 今月の価格に関する現状判断DI

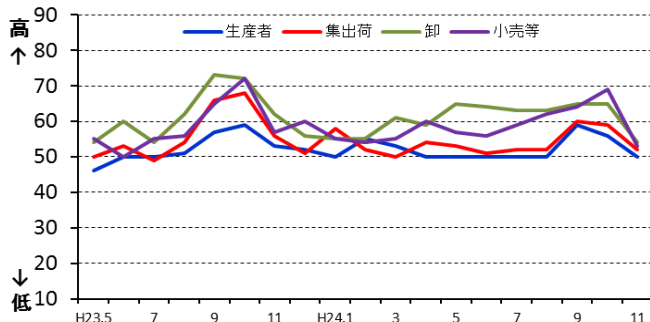
a. 先月との比較

生産者	： 前月からの増減	-6	(今月の数値	50)
集出荷	： 前月からの増減	-7	(今月の数値	52)
卸	： 前月からの増減	-11	(今月の数値	54)
小売等	： 前月からの増減	-16	(今月の数値	53)

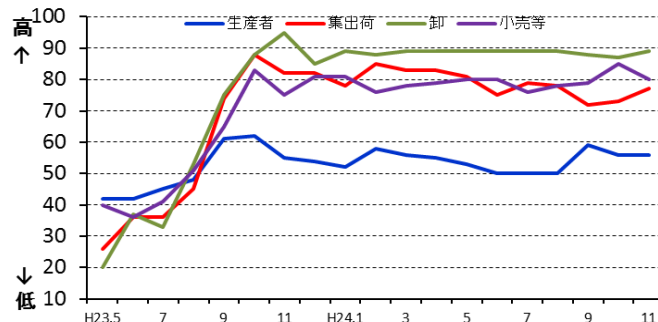
b. 前年同月との比較

生産者	： 前月からの増減	±0	(今月の数値	56)
集出荷	： 前月からの増減	+4	(今月の数値	77)
卸	： 前月からの増減	+2	(今月の数値	89)
小売等	： 前月からの増減	-5	(今月の数値	80)

②-ア-a 貴社の”今月”の主食用米の”価格”について、”先月と比較”するといかがですか。



②-ア-b 貴社の”今月”の主食用米の”価格”について、”前年同月と比較”するといかがですか。



(イ) 来月の価格に関する見通しDI

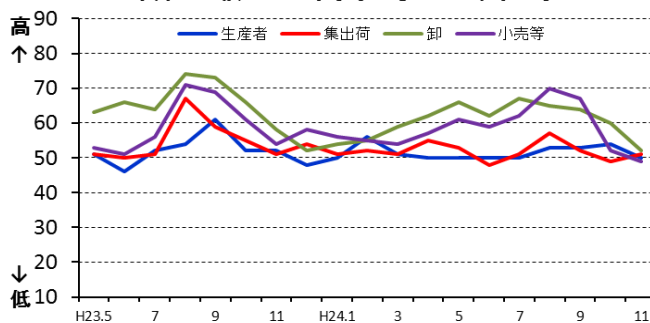
a. 先月との比較

生産者	： 前月からの増減	-4	(今月の数値	50)
集出荷	： 前月からの増減	+2	(今月の数値	51)
卸	： 前月からの増減	-8	(今月の数値	52)
小売等	： 前月からの増減	-3	(今月の数値	49)

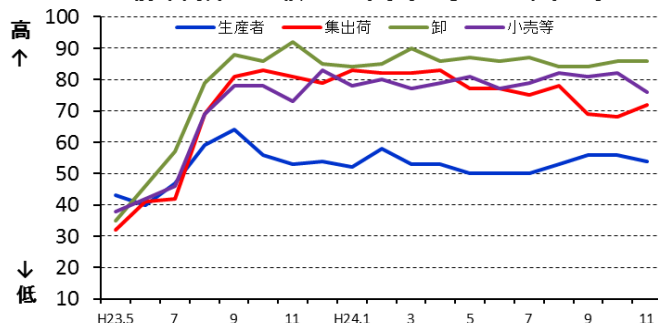
b. 前年同月との比較

生産者	： 前月からの増減	-2	(今月の数値	54)
集出荷	： 前月からの増減	+4	(今月の数値	72)
卸	： 前月からの増減	±0	(今月の数値	86)
小売等	： 前月からの増減	-6	(今月の数値	76)

②-イ-a 貴社の”来月”の主食用米の”価格”について、”今月と比較”してどうなると考えていますか。



②-イ-b 貴社の”来月”の主食用米の”価格”について、”前年同月と比較”してどうなると考えていますか。



③主食用米の在庫量

※ 当月の数値が前月と比較し100に近づけば、「多くなった」/「(将来)多くなる」という見方が前月より強くなり、反対に0に近づけば、「少なくなった」/「(将来)少なくなる」という見方が前月より強くなった傾向を示します。

(ア) 今月の在庫量に関する現状判断DI

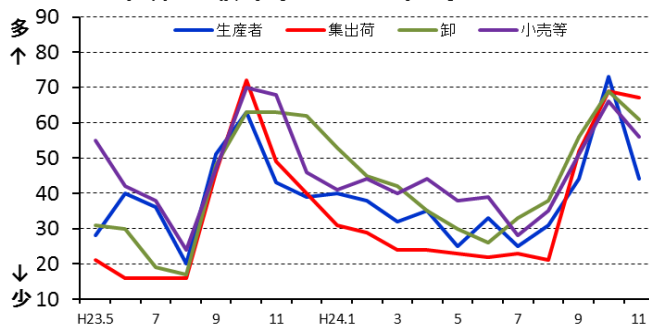
a. 先月との比較

生産者	： 前月からの増減	－29	(今月の数値	44)
集出荷	： 前月からの増減	－2	(今月の数値	67)
卸	： 前月からの増減	－8	(今月の数値	61)
小売等	： 前月からの増減	－10	(今月の数値	56)

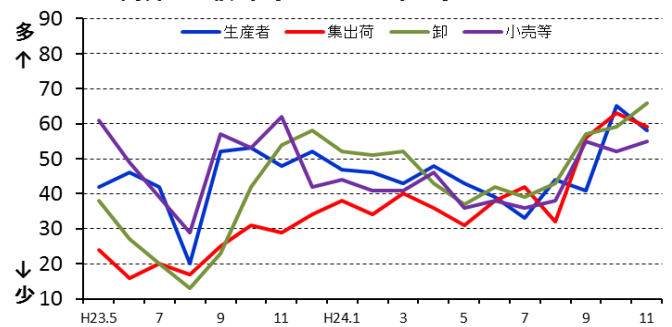
b. 前年同月との比較

生産者	： 前月からの増減	－7	(今月の数値	58)
集出荷	： 前月からの増減	－4	(今月の数値	59)
卸	： 前月からの増減	＋7	(今月の数値	66)
小売等	： 前月からの増減	＋3	(今月の数値	55)

③-ア-a 貴社の”今月”の主食用米の”在庫量”について、”先月と比較”するといかがですか。



③-ア-b 貴社の”今月”の主食用米の”在庫量”は、”前年同月と比較”するといかがですか。



(イ) 来月の在庫量に関する見通しDI

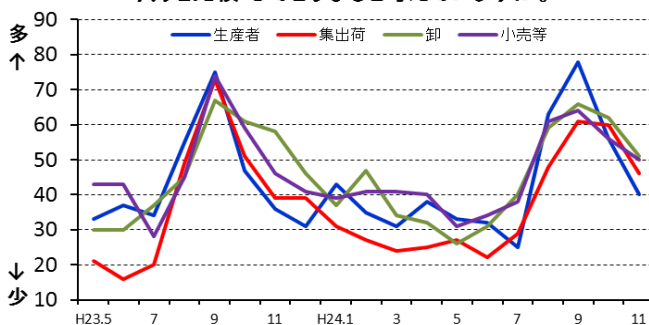
a. 先月との比較

生産者	： 前月からの増減	－16	(今月の数値	40)
集出荷	： 前月からの増減	－14	(今月の数値	46)
卸	： 前月からの増減	－11	(今月の数値	51)
小売等	： 前月からの増減	－6	(今月の数値	50)

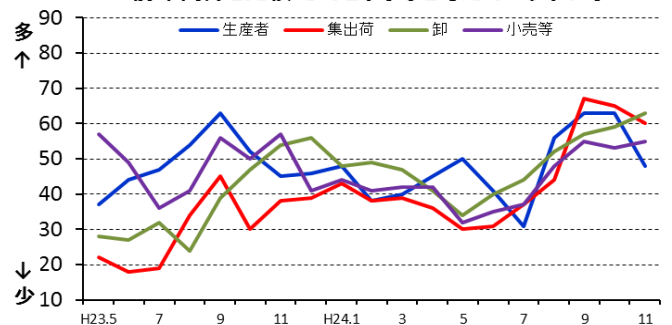
b. 前年同月との比較

生産者	： 前月からの増減	－15	(今月の数値	48)
集出荷	： 前月からの増減	－5	(今月の数値	60)
卸	： 前月からの増減	＋4	(今月の数値	63)
小売等	： 前月からの増減	＋2	(今月の数値	55)

③-イ-a 貴社の”来月”の主食用米の”在庫量”について、”今月と比較”してどうなると考えていますか。



③-イ-b 貴社の”来月”の主食用米の”在庫量”について、”前年同月と比較”してどうなると考えていますか。



《アンケート方法等》

- 調査期間：毎月1日から25日までの取引状況を踏まえて回答
- 調査方法：電子メールを利用したアンケート調査
- 調査対象者：全国の生産者、集出荷業者、卸・小売業者等の154客体
- 有効回答数：127客体

生産者 12
集出荷業者／団体 29
卸売業者(主に主食用米) 29
小売業者／中食・外食業者 ... 39
その他 18

※「その他」は以下の業者です。

- ・米穀の販売の事業を行う者のうち、主に加工原材料の卸売の事業を行う者
- ・加工原材料米穀を使用し、加工食品(酒類を含む)を製造・販売する者

- 結果公表：原則、翌月上旬

《利用上の注意》

- 本アンケート調査は、当面の間試行的に実施するものであり、今後必要に応じて変更することもあり得ます。
- 表示単位未満の端数は四捨五入したため、合計と内訳が一致しないことがあります。

《DIの算出方法》

米の需給動向・価格水準などに関する現状、または先行きに対する5段階の判断(評価)にそれぞれ点数(評価点)を与え、これらを各回答区分の構成比(%)に乗じてDIを算出します。

ただし、DIの推移は、変化の方向性を示すものであり、その変化の大きさ(量感)を表すものではありません。例えば、大幅であろうが小幅であろうが、上昇するといった見方をする者の構成比が同じであれば、同じDIが観測されることに注意が必要です。

【DIの算出例】

(問) 国内の主食用米の”向こう3ヶ月の米価水準”について、”現時点と比較”してどうなると考えていますか。

	高くなる	やや高くなる	同程度	やや低くなる	低くなる
評価点(A)	+1	+0.75	+0.5	+0.25	0
構成比(B)	17.8	20.0	20.0	22.2	20.0
各DI(C=A×B)	17.8	15	10	5.6	0
DI(合計)	48.4				

本件に関する問い合わせ先
〒103-0001
東京都中央区日本橋小伝馬町15-15
社団法人米穀安定供給確保支援機構
情報部 TEL03-4334-2161
担当：藤原 馬場 小野塚