

平成24年9月25日

社団法人 米穀安定供給確保支援機構 情報部

## 米の消費動向調査結果（平成24年8月分）

社団法人米穀安定供給確保支援機構（米穀機構）では、米の消費状況を把握するため、全国の消費世帯を対象とした「米の消費動向調査」を毎月行っています。

平成24年8月分の調査結果の概要は次のとおりです。

- 1人1ヵ月当たり精米消費量は 4,629グラム
- うち家庭内消費量が 3,126グラム、中食・外食の消費量は 1,504グラム
- 精米購入・入手先は「スーパーマーケット」、「家族・知人などから無償で入手」、「生協」の順番
- 精米購入の際の重視点は「価格」、「産地」、「品種」の順番

### 【調査概要】

全国の消費世帯を対象にインターネットを利用して調査した。

家庭内消費量については、調査当月の月初と月末の精米在庫量及び精米購入数量から把握、中食・外食の消費量については調査当月の家庭炊飯以外で食べた米飯の数量から推計した。

平成24年8月分の有効調査世帯数は2,795世帯であった。

集計に際しては、地域毎に世帯人員構成比が平成22年国勢調査「世帯人員構成比」に沿うよう調整した上で推計した。

# 米の消費動向調査結果(平成24年8月分)

## ■ 1人1ヵ月当たり精米消費量

※地域毎・世帯人員構成比が、H22国勢調査「世帯人員構成比」に沿うようウェイトバック集計を実施した上で推計

<算出方法>

◆「1人1ヵ月当たり家庭内消費量」

〔(月初精米在庫量)+(1ヵ月間購入・入手精米量)-(月末精米在庫量)]÷世帯人員による1ヵ月分の消費量を30日分へ補正

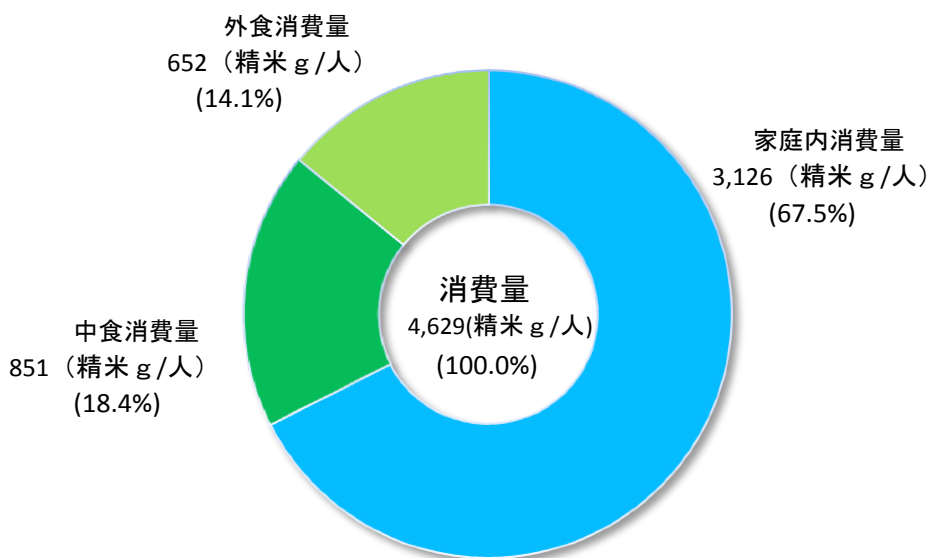
◆「1人1ヵ月当たり中・外食消費量」

「(普通サイズのお茶碗1杯)=(精米65g)」として7日分の合計消費量から、1ヵ月分(30日分)の消費量を推計

(単位:精米g/人)

	n=	消費量	
			比率
1人1ヵ月当たり	(2795)	4,629	100.0%
家庭内	(2795)	3,126	67.5%
中・外食	(2795)	1,504	32.5%
中食	(2795)	851	18.4%
外食	(2795)	652	14.1%

(注) 四捨五入の関係で合計と内訳が合わない場合がある。



## ■ 1人1ヵ月当たり精米消費量の推移

(単位:精米g/人, %)

	1ヵ月当たり消費量			家庭内消費量			中・外食消費量		
	消費量	シェア	対前年同月比	消費量	シェア	対前年同月比	消費量	シェア	対前年同月比
平成24年8月	4,629	100.0	▲ 1.3	3,126	67.5	2.3	1,504	32.5	▲ 8.1
平成24年7月	4,788	100.0	2.3	3,170	66.2	4.0	1,618	33.8	▲ 1.0
平成24年6月	5,135	100.0	1.8	3,446	67.1	1.2	1,690	32.9	3.1
平成24年5月	5,104	100.0	▲ 0.04	3,391	66.4	0.4	1,713	33.6	▲ 0.9
平成24年4月	5,395	100.0	▲ 0.7	3,642	67.5	3.0	1,754	32.5	▲ 7.6
平成23年度	4,841	100.0	-	3,211	66.3	-	1,629	33.7	-

(注)1. 平成23年度は平成23年4月から平成24年3月までの平均値である。

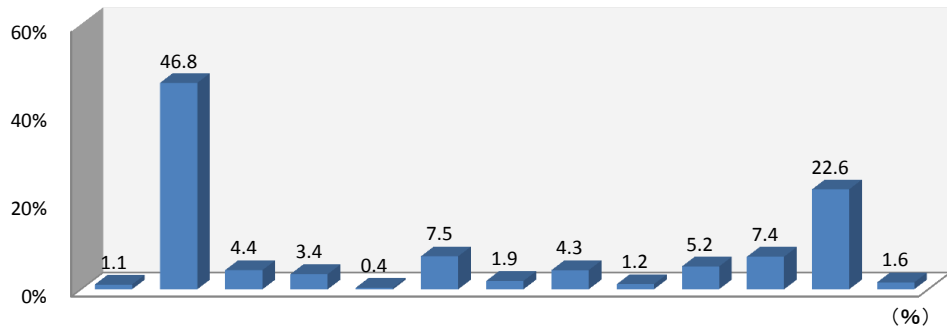
なお、平成23年4月及び5月については東日本大震災のため東北6県及び茨城県は調査の対象から外している。

2. 四捨五入の関係で合計と内訳が合わない場合がある。

## 米の消費動向調査結果(平成24年8月分)

※地域毎・世帯人員構成比が、H22国勢調査「世帯人員構成比」に沿うようウェイトバック集計を実施した上で推計

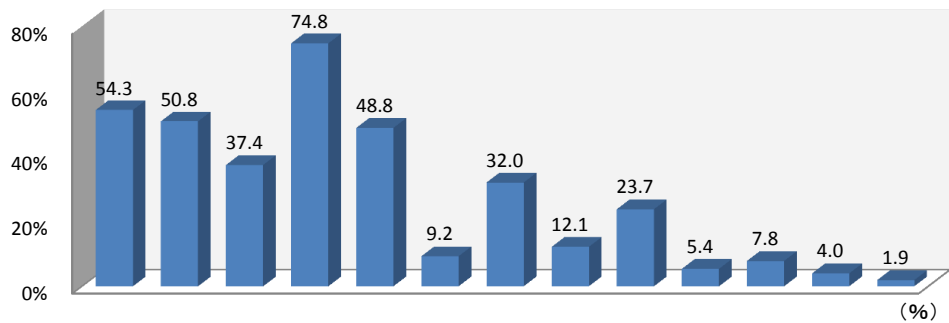
### ■精米購入・入手経路(複数回答)



n=		デパート	スーパーマーケット	ドラッグストア	ディスカウントストア	コンビニエンスストア	生協(店舗、共同購入含む)	農協(店舗、共同購入含む)	米穀専門店	産地直売所	生産者から直接購入	インターネットショップ	家族・知人などから無償で入手	その他
当月(8月)	(1778)	1.1	46.8	4.4	3.4	0.4	7.5	1.9	4.3	1.2	5.2	7.4	22.6	1.6
7月	(1867)	1.4	47.5	5.0	3.6	0.1	7.8	2.2	4.1	1.7	6.5	7.0	20.5	1.8
6月	(1949)	1.0	44.9	5.5	3.8	0.1	7.1	2.2	4.4	2.3	5.5	7.8	21.5	1.9
5月	(1607)	0.5	45.9	5.1	3.6	0.2	6.4	1.9	4.3	1.7	7.1	9.4	19.4	1.5
4月	(1270)	0.7	46.8	5.0	4.6	0.2	7.2	1.5	4.3	1.5	6.8	7.2	18.7	1.6
平成23年度	—	0.7	45.9	3.7	4.2	0.4	8.6	1.4	3.8	1.3	6.8	6.4	23.5	2.2

(注) 平成23年度は平成23年4月から平成24年3月までの平均値である。

### ■精米購入時・重視点(複数回答)



n=		産地	品種	年産	価格	(食味(おいしさ))	適量感	安全性	無洗米	精米年月日	栽培方法	製造販売業者	販売店	その他
当月(8月)	(2795)	54.3	50.8	37.4	74.8	48.8	9.2	32.0	12.1	23.7	5.4	7.8	4.0	1.9
7月	(2994)	53.0	50.5	35.4	74.2	48.4	9.0	32.8	11.4	22.9	5.0	7.3	5.0	2.4
6月	(3253)	52.2	50.1	33.1	75.4	47.5	9.0	32.3	11.5	23.6	5.0	6.6	4.1	3.7
5月	(2744)	52.0	51.1	34.6	75.5	46.5	8.5	29.7	11.5	22.7	4.6	6.6	3.4	2.8
4月	(2437)	51.5	48.2	30.2	74.3	44.6	6.7	31.7	11.2	21.0	4.2	6.4	4.2	3.9
平成23年度	—	49.8	51.4	36.6	77.8	48.8	9.0	31.1	—	27.4	4.5	7.7	4.6	5.0

(注) 平成23年度は平成23年4月から平成24年3月までの平均値である。

(参考) 1人1ヵ月当たり精米消費量 <主要消費地圏>

(精米g/人)

	H24.4月	H24.5月	H24.6月	H24.7月	H24.8月
関東地方	4,788	4,625	4,903	4,359	4,171
家庭内	3,057	2,896	3,150	2,747	2,720
中・外食	1,730	1,729	1,753	1,612	1,451
中食	910	963	1,074	958	788
外食	820	766	679	654	663
中部地方	5,557	5,208	5,223	4,836	4,561
家庭内	3,957	3,605	3,592	3,219	3,055
中・外食	1,601	1,603	1,632	1,617	1,506
中食	886	837	832	877	803
外食	715	766	800	740	703
近畿地方	5,582	5,282	5,004	4,978	4,891
家庭内	3,749	3,485	3,301	3,284	3,326
中・外食	1,833	1,797	1,703	1,694	1,565
中食	1,091	1,027	994	953	891
外食	741	770	710	741	673

(備考)

関東地方：茨城県、栃木県、群馬県、埼玉県、千葉県、東京都、神奈川県

中部地方：新潟県、富山県、石川県、福井県、山梨県、長野県、岐阜県、静岡県、愛知県、三重県

近畿地方：滋賀県、京都府、大阪府、兵庫県、奈良県、和歌山県

(注) 四捨五入の関係で合計と内訳が合わない場合がある。

<次回の公表スケジュール>

調査月		公表予定	
平成24年	9月分	平成24年	10月下旬

米穀機構ホームページ「米ネット」(<http://www.komenet.jp/>)にて公表します。

なお、米ネットのメールサービス「新着・更新情報のお知らせ」にご登録いただければ、公表の都度、いち早くご案内いたします。登録は無料です。

米ネット「新着・更新情報のお知らせ」のページ



<https://www.komenet.jp/infomail/>

本件に関するお問い合わせ先

〒103-0001

東京都中央区日本橋小伝馬町15-15

社団法人米穀安定供給確保支援機構

情報部 TEL03-4334-2161

担当：藤原 馬場 小野塚