

平成24年12月3日公表

農業経営統計調査 平成23年 個別経営の営農類型別経営統計(経営収支) － 水田作経営 －

【調査結果の概要】

水田作経営（全国）の1経営体当たり農業粗収益は233万円で、前年に比べて3.2%増加した。

一方、農業経営費は183万円で、2.4%増加した。

この結果、農業所得は51万円となり、6.3%増加した。（都府県は43万円で6.8%増加、北海道は458万円で3.3%増加）

表 水田作経営の農業経営収支（1経営体当たり）

区 分	全 国			都 府 県			北 海 道		
	平成22年	23	対前年 増減率	平成22年	23	対前年 増減率	平成22年	23	対前年 増減率
	千円	千円	%	千円	千円	%	千円	千円	%
農 業 粗 収 益	2,260	2,332	3.2	2,067	2,126	2.9	12,810	13,628	6.4
うち作物収入	1,553	1,781	14.7	1,443	1,647	14.1	7,463	9,260	24.1
うち稲作	1,203	1,461	21.4	1,126	1,358	20.6	5,500	7,304	32.8
共済・補助金等受取金	529	414	△ 21.7	452	349	△ 22.8	4,872	4,042	△ 17.0
農 業 経 営 費	1,785	1,827	2.4	1,669	1,701	1.9	8,373	9,044	8.0
うち肥料	170	171	0.6	155	156	0.6	969	951	△ 1.9
農業薬剤	125	125	0.0	115	114	△ 0.9	674	754	11.9
農 機 具	468	490	4.7	448	467	4.2	1,631	1,829	12.1
農 用 建 物	149	146	△ 2.0	144	140	△ 2.8	470	504	7.2
農 業 所 得	475	505	6.3	398	425	6.8	4,437	4,584	3.3
経 営 概 況									
水田作付延べ面積 (a)	148.5	150.1	1.1	135.6	137.0	1.0	881.3	896.3	1.7
自営農業労働時間 (時間)	854	837	△ 2.0	825	805	△ 2.4	2,496	2,496	0.0

注：平成23年の集計経営体数は1,603経営体である。

この統計調査結果の統計表は、政府統計の総合窓口（e-Stat）の「統計データ新着情報」で御覧いただけます。

【 <http://www.e-stat.go.jp/SG1/estat/eStatTopPortal.do> 】

◎ 調査結果の利活用

農業経営体の経営収支及びその動向を把握することで、農業経営体の所得政策、評価等に活用。

◎ 累年データ

水田作経営の農業経営収支の推移（全国・1経営体当たり）

区 分	農業粗収益	農業経営費	農業所得	経 営 概 況	
				水田作付延べ面積	自営農業労働時間
	千円	千円	千円	a	時間
平成16年	1,771	1,379	392	121	816
17	1,863	1,439	424	128	822
18	1,818	1,432	386	130	807
19	1,842	1,470	372	133	829
20	2,131	1,738	393	137.8	852
21	2,094	1,748	346	142.5	836
22	2,260	1,785	475	148.5	854
23	2,332	1,827	505	150.1	837

資料：農林水産省統計部『営農類型別経営統計（個別経営）』

◎ 関連データ

1 水稻（全国）

区 分	作 物 統 計			米 生 産 費 統 計		
	作付面積	収穫量	10a当たり 収 量	10 a 当たり 全算入生産費	10 a 当たり 物 財 費	10 a 当たり 投下労働時間
	ha	t	kg	円	円	時間
平成21年産	1,621,000	8,466,000	522	143,434	84,097	26.95
22	1,625,000	8,478,000	522	141,526	83,261	26.39
23	1,574,000	8,397,000	533	139,721	82,753	26.11

資料：農林水産省統計部『作物統計』、『農産物生産費統計』（以下の表において同じ。）

2 小麦（全国）

区 分	作 物 統 計			小 麦 生 産 費 統 計		
	作 付 面 積	収 穫 量	10a 当 たり 収 量	10 a 当 たり 全 算 入 生 産 費	10 a 当 たり 物 財 費	10 a 当 たり 投 下 労 働 時 間
	ha	t	kg	円	円	時間
平成 21 年 産	208,300	674,200	324	60,267	46,132	3.75
22	206,900	571,300	276	58,415	43,618	3.68
23	211,500	746,300	353	59,182	44,713	3.89

3 大豆（全国）

区 分	作 物 統 計			大 豆 生 産 費 統 計		
	作 付 面 積	収 穫 量	10a 当 たり 収 量	10 a 当 たり 全 算 入 生 産 費	10 a 当 たり 物 財 費	10 a 当 たり 投 下 労 働 時 間
	ha	t	kg	円	円	時間
平成 21 年 産	145,400	229,900	158	63,841	37,879	8.31
22	137,700	222,500	162	62,730	37,646	8.09
23	136,700	218,800	160	62,097	37,049	7.96

【 統 計 表 】

統計表一覧

1 水田作経営 (水田作作付延べ面積規模別、全国・北海道・都府県)	6
2 水田作経営 (全国農業地域別)	16
3 水田作経営における主業 (水田作作付延べ面積規模別、全国・北海道・都府県)	22
4 水田作経営における稲作部門収支 (稲作作付面積規模別、全国・北海道・都府県)	28
5 水田作経営における麦類作部門収支 (麦類作作付面積規模別、全国)	32
6 水田作経営における豆類作部門収支 (豆類作作付面積規模別、全国)	34

利用上の注意

- 1 統計数値については、表示単位未満を四捨五入したため、合計値と内訳の計が一致しない場合がある。
- 2 表中に用いた記号は以下のとおりである。
「0」： 単位に満たないもの (0.4千円 → 0千円)
「0.0」： 単位に満たないもの (0.04% → 0.0%)
「-」： 事実のないもの
「△」： 負数又は減少したもの
「nc」： 計算不能

1 水田作経営（水田作付延べ面積規模別、全国・北海道・都府県）

(1) 経営収支の総括

区 分	集 計 経営体数	農 業			農業生産関連事業		
		粗収益	経営費	所 得	収 入	支 出	所 得
(経営全体、全国平均)	経営体	千円	千円	千円	千円	千円	千円
平成 22 年 (1)	1,619	2,260	1,785	475	3	1	2
23 (2)	1,603	2,332	1,827	505	3	2	1
対前年増減率 (%) (3)	△ 16	3.2	2.4	6.3	0.0	100.0	△ 50.0
水田作付延べ面積規模別							
0.5 ha 未満 (4)	83	603	704	△101	-	-	-
0.5 ～ 1.0 (5)	149	1,241	1,222	19	1	0	1
1.0 ～ 2.0 (6)	235	2,225	1,735	490	-	-	-
2.0 ～ 3.0 (7)	174	3,782	2,719	1,063	0	0	0
3.0 ～ 5.0 (8)	245	6,319	4,317	2,002	33	21	12
5.0 ～ 7.0 (9)	166	8,600	5,680	2,920	1	1	0
7.0 ～ 10.0 (10)	135	12,431	7,719	4,712	26	14	12
10.0 ～ 15.0 (11)	154	17,992	11,634	6,358	12	8	4
15.0 ～ 20.0 (12)	79	26,905	16,971	9,934	62	35	27
20.0 ha 以上 (13)	183	39,468	26,034	13,434	54	54	0
3.0 ha 以上 (14)	962	10,684	7,026	3,658	25	17	8
5.0 ha 以上 (15)	717	15,272	9,868	5,404	18	13	5
10.0 ha 以上 (16)	416	26,182	16,998	9,184	35	28	7
北海道平均 (17)	187	13,628	9,044	4,584	2	1	1
5.0 ha 未満 (18)	25	4,391	3,024	1,367	-	-	-
5.0 ～ 7.0 (19)	12	10,063	6,917	3,146	-	-	-
7.0 ～ 10.0 (20)	26	14,623	8,821	5,802	-	-	-
10.0 ～ 15.0 (21)	43	18,556	12,162	6,394	5	1	4
15.0 ～ 20.0 (22)	27	27,966	19,209	8,757	-	-	-
20.0 ha 以上 (23)	54	37,388	24,927	12,461	12	11	1
都府県平均 (24)	1,416	2,126	1,701	425	3	2	1
0.5 ha 未満 (25)	82	603	704	△101	-	-	-
0.5 ～ 1.0 (26)	148	1,241	1,222	19	1	0	1
1.0 ～ 2.0 (27)	232	2,230	1,735	495	-	-	-
2.0 ～ 3.0 (28)	169	3,790	2,725	1,065	0	0	0
3.0 ～ 5.0 (29)	230	6,383	4,375	2,008	37	23	14
5.0 ～ 7.0 (30)	154	8,475	5,576	2,899	1	1	0
7.0 ～ 10.0 (31)	109	11,947	7,472	4,475	32	18	14
10.0 ～ 15.0 (32)	111	17,682	11,350	6,332	15	11	4
15.0 ～ 20.0 (33)	52	26,021	15,088	10,933	114	65	49
20.0 ha 以上 (34)	129	40,829	26,760	14,069	81	83	△ 2

注：集計経営体数の対前年増減率は対前年差である（以下の統計表において同じ。）。

農		外		年金等の 収 入	総所得	租税公課 諸 負担	可処分 所 得	(参考) 推 計 家計費	
収 入	支 出	所 得							
千円	千円	千円	千円	千円	千円	千円	千円	千円	
2,018	125	1,893	2,042	4,412	581	3,831	3,880	(1)	
1,965	94	1,871	2,084	4,461	543	3,918	3,830	(2)	
△ 2.6	△ 24.8	△ 1.2	2.1	1.1	△ 6.5	2.3	△ 1.3	(3)	
1,865	54	1,811	2,512	4,222	509	3,713	3,569	(4)	
2,205	145	2,060	2,146	4,226	553	3,673	3,858	(5)	
1,833	43	1,790	2,054	4,334	473	3,861	3,817	(6)	
1,978	85	1,893	1,425	4,381	548	3,833	4,054	(7)	
2,036	68	1,968	1,281	5,263	608	4,655	4,088	(8)	
1,533	150	1,383	975	5,278	597	4,681	4,006	(9)	
1,277	332	945	1,044	6,713	848	5,865	4,730	(10)	
1,197	249	948	647	7,957	1,182	6,775	5,347	(11)	
1,322	57	1,265	341	11,567	1,406	10,161	6,377	(12)	
1,619	482	1,137	625	15,196	2,209	12,987	6,343	(13)	
1,729	152	1,577	1,079	6,322	782	5,540	4,431	(14)	
1,408	239	1,169	865	7,443	963	6,480	4,772	(15)	
1,349	279	1,070	579	10,840	1,532	9,308	5,855	(16)	
1,079	34	1,045	700	6,330	836	5,494	4,819	(17)	
1,256	5	1,251	901	3,519	360	3,159	3,824	(18)	
834	-	834	671	4,651	731	3,920	5,028	(19)	
552	0	552	527	6,881	749	6,132	4,720	(20)	
1,047	147	900	686	7,984	1,153	6,831	5,418	(21)	
1,285	10	1,275	318	10,350	1,509	8,841	6,448	(22)	
1,070	76	994	381	13,837	2,106	11,731	6,992	(23)	
1,978	94	1,884	2,110	4,420	538	3,882	3,823	(24)	
1,867	54	1,813	2,512	4,224	509	3,715	3,569	(25)	
2,205	145	2,060	2,146	4,226	553	3,673	3,859	(26)	
1,846	43	1,803	2,065	4,363	476	3,887	3,832	(27)	
1,990	86	1,904	1,421	4,390	551	3,839	4,061	(28)	
2,085	74	2,011	1,335	5,368	626	4,742	4,075	(29)	
1,592	163	1,429	1,001	5,329	585	4,744	3,922	(30)	
1,439	407	1,032	1,161	6,682	871	5,811	4,714	(31)	
1,281	306	975	625	7,936	1,196	6,740	5,319	(32)	
1,357	96	1,261	360	12,603	1,320	11,283	6,314	(33)	
1,981	745	1,236	786	16,089	2,276	13,813	5,902	(34)	

1 水田作経営（水田作付延べ面積規模別、全国・北海道・都府県）（続き）

(2) 分析指標

区 分	農 業 所得率	付 加 価値額	付 加 価値率	農 業 固定資産 装 備 率	収 益		
					農業経営 関与者 一人当たり 農業所得	農業経営 関与者 一人当たり 総所得	農業専従者 一人当たり 農業所得
(経営全体、全国平均)	%	千円	%	円	千円	千円	千円
平成 22 年 (1)	21.0	583	25.8	2,956	241	2,240	3,393
23 (2)	21.7	615	26.4	2,753	258	2,276	5,611
対前年増減率 (%) (3)	0.7	5.5	0.6	△ 6.9	7.1	1.6	65.4
水田作付延べ面積規模別							
0.5 ha 未満 (4)	nc	△ 87	nc	2,681	△ 53	2,234	nc
0.5 ～ 1.0 (5)	1.5	54	4.4	2,847	10	2,213	475
1.0 ～ 2.0 (6)	22.0	544	24.5	2,535	238	2,104	12,250
2.0 ～ 3.0 (7)	28.1	1,191	31.5	2,365	526	2,169	4,252
3.0 ～ 5.0 (8)	31.7	2,334	36.9	2,888	953	2,506	4,449
5.0 ～ 7.0 (9)	34.0	3,587	41.7	3,104	1,453	2,626	6,083
7.0 ～ 10.0 (10)	37.9	5,543	44.6	2,274	2,058	2,931	5,236
10.0 ～ 15.0 (11)	35.3	7,922	44.0	2,999	2,660	3,329	5,006
15.0 ～ 20.0 (12)	36.9	12,019	44.7	3,364	3,735	4,348	6,712
20.0 ha 以上 (13)	34.0	17,411	44.1	4,782	4,976	5,628	9,201
3.0 ha 以上 (14)	34.2	4,445	41.6	3,065	1,678	2,900	5,716
5.0 ha 以上 (15)	35.4	6,670	43.7	3,181	2,402	3,308	6,211
10.0 ha 以上 (16)	35.1	11,572	44.2	3,714	3,616	4,268	6,753
北海道平均 (17)	33.6	5,196	38.1	2,927	2,046	2,826	6,032
5.0 ha 未満 (18)	31.1	1,436	32.7	1,916	687	1,768	12,427
5.0 ～ 7.0 (19)	31.3	3,547	35.3	2,265	1,550	2,291	4,139
7.0 ～ 10.0 (20)	39.7	6,384	43.7	1,686	2,590	3,072	4,057
10.0 ～ 15.0 (21)	34.5	7,236	39.0	2,944	2,517	3,143	4,567
15.0 ～ 20.0 (22)	31.3	10,455	37.4	3,609	3,231	3,819	5,508
20.0 ha 以上 (23)	33.3	14,484	38.7	5,432	4,615	5,125	10,298
都府県平均 (24)	20.0	527	24.8	2,753	217	2,255	5,313
0.5 ha 未満 (25)	nc	△ 87	nc	2,681	△ 53	2,235	nc
0.5 ～ 1.0 (26)	1.5	54	4.4	2,843	10	2,213	475
1.0 ～ 2.0 (27)	22.2	550	24.7	2,541	240	2,118	12,375
2.0 ～ 3.0 (28)	28.1	1,194	31.5	2,379	530	2,184	4,096
3.0 ～ 5.0 (29)	31.5	2,366	37.1	2,962	956	2,556	4,272
5.0 ～ 7.0 (30)	34.2	3,590	42.4	3,187	1,450	2,665	6,302
7.0 ～ 10.0 (31)	37.5	5,362	44.9	2,462	1,946	2,905	5,665
10.0 ～ 15.0 (32)	35.8	8,292	46.9	3,031	2,753	3,450	5,366
15.0 ～ 20.0 (33)	42.0	13,344	51.3	3,176	4,189	4,829	7,980
20.0 ha 以上 (34)	34.5	19,321	47.3	4,490	5,192	5,937	8,579

注：農業所得率及び付加価値率の対前年増減率は対前年差である（以下の統計表において同じ。）。

性			生産性（付加価値額）			
家族農業 労働1時間 当たり 農業所得	農業固定 資産千円 当たり 農業所得	経営耕地 面積10a 当たり 農業所得	自営農業 労働1時間 当たり	農業固定 資産千円 当たり	経営耕地 面積10a 当たり	
円	円	千円	円	円	千円	
589	188	24	683	231	29	(1)
640	219	25	735	267	31	(2)
8.7	16.5	4.2	7.6	15.6	6.9	(3)
△231	△ 82	△ 14	△190	△ 71	△ 12	(4)
31	10	2	85	30	4	(5)
580	220	26	618	244	28	(6)
836	336	35	891	377	39	(7)
1,224	404	42	1,359	471	50	(8)
1,742	519	44	1,977	637	55	(9)
1,821	734	52	1,962	863	61	(10)
2,015	595	45	2,225	742	56	(11)
2,728	661	52	2,689	800	63	(12)
3,541	563	45	3,489	730	59	(13)
1,784	527	46	1,963	641	55	(14)
2,177	599	47	2,352	739	58	(15)
2,667	593	46	2,776	747	58	(16)
2,012	627	39	2,082	711	44	(17)
1,188	605	33	1,218	636	34	(18)
1,566	662	34	1,690	746	38	(19)
1,722	922	48	1,711	1,015	53	(20)
1,922	591	40	1,970	669	45	(21)
2,319	574	40	2,472	685	47	(22)
3,742	583	39	3,681	678	45	(23)
559	192	23	655	238	29	(24)
△231	△ 82	△ 14	△190	△ 71	△ 12	(25)
31	10	2	85	30	4	(26)
586	221	26	625	246	29	(27)
836	334	35	892	375	39	(28)
1,207	387	43	1,351	456	51	(29)
1,760	508	46	2,006	629	57	(30)
1,857	694	53	2,046	831	63	(31)
2,068	597	48	2,371	782	62	(32)
3,096	737	66	2,856	899	81	(33)
3,436	552	50	3,403	758	69	(34)

1 水田作経営（水田作付延べ面積規模別、全国・北海道・都府県）（続き）

(3) 経営の概要

区 分	月平均 農業経営 関与者数	農 業 専従者数	経営耕地		自営農業 労働時間	家 族 (ゆい・手間 替受け含 む。)	農業固定 資産額 (土地を 除く。)
			面 積	借入地			
(経営全体、全国平均)	人	人	a	a	時間	時間	千円
平成 22 年 (1)	1.97	0.14	198.1	50.9	854	806	2,524
23 (2)	1.96	0.09	200.3	52.5	837	789	2,304
対前年増減率 (%) (3)	△ 0.5	△ 35.7	1.1	3.1	△ 2.0	△ 2.1	△ 8.7
水田作付延べ面積規模別							
0.5 ha 未満 (4)	1.89	-	72.9	2.9	457	437	1,225
0.5 ～ 1.0 (5)	1.91	0.04	124.6	12.8	636	606	1,811
1.0 ～ 2.0 (6)	2.06	0.04	191.4	30.2	880	845	2,231
2.0 ～ 3.0 (7)	2.02	0.25	307.4	67.6	1,336	1,271	3,160
3.0 ～ 5.0 (8)	2.10	0.45	471.4	178.9	1,717	1,636	4,958
5.0 ～ 7.0 (9)	2.01	0.48	656.5	332.6	1,814	1,676	5,631
7.0 ～ 10.0 (10)	2.29	0.90	912.3	467.0	2,825	2,587	6,423
10.0 ～ 15.0 (11)	2.39	1.27	1,426.4	670.8	3,560	3,156	10,677
15.0 ～ 20.0 (12)	2.66	1.48	1,909.9	965.2	4,469	3,642	15,033
20.0 ha 以上 (13)	2.70	1.46	2,970.2	1,736.0	4,990	3,794	23,862
3.0 ha 以上 (14)	2.18	0.64	803.3	383.5	2,264	2,050	6,939
5.0 ha 以上 (15)	2.25	0.87	1,151.9	598.5	2,836	2,482	9,020
10.0 ha 以上 (16)	2.54	1.36	1,983.8	1,047.6	4,169	3,444	15,482
北海道平均							
平均 (17)	2.24	0.76	1,178.1	263.1	2,496	2,278	7,306
5.0 ha 未満 (18)	1.99	0.11	416.7	29.3	1,179	1,151	2,259
5.0 ～ 7.0 (19)	2.03	0.76	933.8	237.6	2,099	2,009	4,755
7.0 ～ 10.0 (20)	2.24	1.43	1,213.5	164.7	3,731	3,370	6,291
10.0 ～ 15.0 (21)	2.54	1.40	1,602.3	352.7	3,673	3,326	10,814
15.0 ～ 20.0 (22)	2.71	1.59	2,216.2	782.0	4,229	3,777	15,262
20.0 ha 以上 (23)	2.70	1.21	3,231.1	891.5	3,935	3,330	21,373
都府県平均							
平均 (24)	1.96	0.08	183.0	48.8	805	760	2,216
0.5 ha 未満 (25)	1.89	-	72.9	2.9	457	437	1,225
0.5 ～ 1.0 (26)	1.91	0.04	124.6	12.8	637	607	1,811
1.0 ～ 2.0 (27)	2.06	0.04	191.2	30.5	880	845	2,236
2.0 ～ 3.0 (28)	2.01	0.26	306.2	68.2	1,339	1,274	3,185
3.0 ～ 5.0 (29)	2.10	0.47	466.8	193.1	1,751	1,664	5,186
5.0 ～ 7.0 (30)	2.00	0.46	632.5	340.9	1,790	1,647	5,705
7.0 ～ 10.0 (31)	2.30	0.79	845.0	534.6	2,621	2,410	6,452
10.0 ～ 15.0 (32)	2.30	1.18	1,329.8	845.4	3,497	3,062	10,601
15.0 ～ 20.0 (33)	2.61	1.37	1,651.9	1,119.4	4,673	3,531	14,843
20.0 ha 以上 (34)	2.71	1.64	2,799.9	2,287.3	5,677	4,094	25,487

年末借入金・買掛金未払金高	作 付 面 積						生 産 量			
	農 業 負 担 分	水 田 作 付 延 べ	稲 作	麦 類	豆 類	大 豆	水 稻	麦 類	大 豆	
千円	千円	a	a	a	a	a	kg	kg	kg	
1,107	398	148.5	124.5	12.9	9.9	9.1	6,271	354	150	(1)
1,011	363	150.1	125.9	13.4	9.4	8.7	6,450	409	147	(2)
△ 8.7	△ 8.8	1.1	1.1	3.9	△ 5.1	△ 4.4	2.9	15.5	△ 2.0	(3)
1,189	27	35.7	34.5	0.0	1.6	1.2	1,768	0	14	(4)
676	58	75.1	73.1	0.4	1.5	1.4	3,730	6	23	(5)
388	136	139.4	129.0	3.5	4.6	4.0	6,610	114	64	(6)
431	324	246.9	214.0	16.3	12.3	11.8	11,039	503	204	(7)
1,169	1,153	385.0	333.7	27.7	16.0	15.0	16,835	781	232	(8)
1,636	1,400	584.4	469.0	63.8	55.3	52.0	24,320	1,901	930	(9)
4,506	2,526	852.2	587.0	170.5	90.9	83.8	29,265	5,107	1,521	(10)
6,746	5,894	1,243.7	916.5	193.7	99.2	93.2	47,506	5,567	1,585	(11)
8,536	8,516	1,729.5	1,161.6	406.2	203.4	174.0	62,162	11,379	3,084	(12)
23,055	22,741	3,081.8	1,600.5	928.5	529.5	505.6	82,826	30,385	8,638	(13)
3,389	2,999	721.8	525.1	120.6	70.2	65.5	26,889	3,661	1,129	(14)
5,721	4,939	1,075.6	726.1	218.1	127.0	118.6	37,453	6,687	2,072	(15)
11,969	11,444	1,889.1	1,169.6	455.4	248.4	232.3	60,978	14,133	3,988	(16)
6,688	6,608	896.3	638.8	152.8	100.7	76.5	34,584	5,597	1,686	(17)
579	552	313.6	273.1	11.1	5.1	0.0	14,104	251	0	(18)
2,556	2,555	593.2	478.4	86.1	94.3	55.0	24,091	2,850	1,310	(19)
5,399	5,399	856.4	656.0	101.8	145.4	107.8	36,701	3,705	2,499	(20)
9,534	9,100	1,207.2	868.5	171.2	109.3	92.6	47,594	5,512	2,022	(21)
12,003	12,003	1,736.6	1,261.6	291.9	206.9	145.6	70,997	9,104	3,289	(22)
30,210	30,190	2,637.2	1,526.0	759.6	373.2	312.9	82,755	31,136	6,626	(23)
912	254	137.0	116.9	10.9	7.9	7.6	5,957	318	120	(24)
1,189	27	35.7	34.5	0.0	1.6	1.2	1,769	0	14	(25)
676	58	75.1	73.1	0.4	1.5	1.4	3,730	6	23	(26)
387	134	139.2	128.7	3.5	4.6	4.1	6,590	115	65	(27)
423	315	246.7	215.6	16.5	12.5	12.1	11,129	511	207	(28)
1,233	1,218	384.4	330.6	28.5	16.9	16.6	16,640	818	256	(29)
1,557	1,300	583.7	468.2	61.9	51.9	51.7	24,340	1,819	897	(30)
4,306	1,884	851.2	571.6	185.8	78.8	78.5	27,603	5,421	1,303	(31)
5,216	4,136	1,263.9	942.8	206.0	93.7	93.5	47,457	5,597	1,344	(32)
5,619	5,582	1,723.4	1,077.3	502.2	200.4	197.9	54,727	13,294	2,911	(33)
18,386	17,878	3,372.0	1,649.1	1,038.6	631.5	631.3	82,873	29,895	9,951	(34)

1 水田作経営（水田作付延べ面積規模別、全国・北海道・都府県）（続き）

(4) 農業粗収益

区 分	農 業 粗 収 入							
	計	作物 収入	稲 作	1) 麦類	豆 類	1) 大豆	野 菜	果 樹
(経営全体、全国平均)								
平成 22 年 (1)	2,260	1,553	1,203	26	24	20	204	34
23 (2)	2,332	1,781	1,461	17	20	17	200	33
対前年増減率 (%) (3)	3.2	14.7	21.4	△34.6	△16.7	△15.0	△ 2.0	△ 2.9
水田作付延べ面積規模別								
0.5 ha 未満 (4)	603	540	415	0	5	3	98	11
0.5 ～ 1.0 (5)	1,241	1,037	835	0	4	4	145	24
1.0 ～ 2.0 (6)	2,225	1,815	1,548	3	11	9	172	38
2.0 ～ 3.0 (7)	3,782	2,938	2,448	26	40	38	305	43
3.0 ～ 5.0 (8)	6,319	4,596	3,850	30	23	21	404	149
5.0 ～ 7.0 (9)	8,600	6,214	5,310	77	101	71	519	71
7.0 ～ 10.0 (10)	12,431	8,608	6,513	202	174	140	1,155	65
10.0 ～ 15.0 (11)	17,992	12,713	10,461	267	157	133	1,261	14
15.0 ～ 20.0 (12)	26,905	17,358	13,607	501	488	262	2,162	8
20.0 ha 以上 (13)	39,468	22,528	18,725	1,254	1,024	894	1,028	14
3.0 ha 以上 (14)	10,684	7,317	6,012	152	131	104	676	102
5.0 ha 以上 (15)	15,272	10,179	8,287	282	242	191	957	52
10.0 ha 以上 (16)	26,182	16,572	13,556	610	483	386	1,370	13
北海道平均 (17)	13,628	9,260	7,304	271	287	149	915	20
5.0 ha 未満 (18)	4,391	3,441	2,941	21	9	0	306	37
5.0 ～ 7.0 (19)	10,063	6,931	4,925	85	460	99	912	24
7.0 ～ 10.0 (20)	14,623	10,743	7,689	164	515	340	2,005	-
10.0 ～ 15.0 (21)	18,556	12,783	9,929	270	203	135	1,374	6
15.0 ～ 20.0 (22)	27,966	19,809	15,571	392	718	267	2,046	10
20.0 ha 以上 (23)	37,388	21,447	17,594	1,578	865	537	684	-
都府県平均 (24)	2,126	1,647	1,358	13	15	15	185	32
0.5 ha 未満 (25)	603	540	415	0	5	3	98	11
0.5 ～ 1.0 (26)	1,241	1,037	835	0	4	4	145	24
1.0 ～ 2.0 (27)	2,230	1,816	1,544	3	11	9	175	39
2.0 ～ 3.0 (28)	3,790	2,952	2,466	27	41	39	302	41
3.0 ～ 5.0 (29)	6,383	4,607	3,850	29	24	23	403	167
5.0 ～ 7.0 (30)	8,475	6,158	5,345	76	71	69	487	78
7.0 ～ 10.0 (31)	11,947	8,135	6,254	212	97	95	966	79
10.0 ～ 15.0 (32)	17,682	12,674	10,751	266	131	131	1,197	20
15.0 ～ 20.0 (33)	26,021	15,302	11,954	594	293	257	2,265	5
20.0 ha 以上 (34)	40,829	23,233	19,464	1,044	1,131	1,127	1,249	22

注： 1)は、22年は交付金（水田・畑作経営所得安定対策の交付金の一部）が含まれているのに対し、23年は交付金が
 2)は、23年は米の所得補償交付金のことであり、22年は米戸別所得補償モデル事業の交付金のことである（以下
 3)は、23年は水田活用の所得補償交付金のことであり、22年は水田利活用自給力向上事業の交付金のことである
 4)は、畑作物の所得補償交付金のことである（以下の統計表において同じ。）。

単位：千円

収		益				農 業 現金収入	水 田 作 作物収入	水 稻	田 作 麦 類	田 作 豆 類	
畜 産 収 入	その他	共 済 ・ 補助金等 受 取 金	2) 米 戸 別 所 得 補 償	3) 水 田 活 用 の 所 得 補 償	4) 畑 作 物 の 所 得 補 償						
29	678	529	273	113	-	2,170	1,276	1,203	25	21	(1)
23	528	414	143	137	67	2,220	1,514	1,460	16	18	(2)
△20.7	△22.1	△21.7	△47.6	21.2	nc	2.3	18.7	21.4	△36.0	△14.3	(3)
-	63	57	27	15	1	518	418	415	-	2	(4)
1	203	143	70	42	3	1,142	845	833	0	4	(5)
22	388	294	147	75	23	2,080	1,583	1,548	3	10	(6)
119	725	593	246	185	79	3,616	2,569	2,448	25	40	(7)
94	1,629	1,052	426	363	117	6,129	3,963	3,850	30	22	(8)
102	2,284	1,864	579	625	385	8,477	5,469	5,310	74	70	(9)
34	3,789	3,027	779	1,042	778	12,346	6,989	6,512	189	133	(10)
75	5,204	4,522	1,196	1,750	959	17,838	11,041	10,461	242	142	(11)
436	9,111	8,188	1,565	3,021	1,829	26,715	14,670	13,607	458	385	(12)
141	16,799	14,384	2,142	5,547	4,730	39,253	21,087	18,725	1,221	976	(13)
99	3,268	2,595	679	939	593	10,525	6,352	6,012	145	112	(14)
103	4,990	4,214	946	1,545	1,092	15,145	8,866	8,287	267	205	(15)
166	9,444	8,197	1,552	3,137	2,258	26,004	14,767	13,556	579	440	(16)
37	4,331	4,042	915	1,440	1,112	13,526	7,845	7,304	238	198	(17)
1	949	902	386	326	93	4,298	3,010	2,941	20	9	(18)
115	3,017	2,836	693	1,153	806	9,996	5,093	4,925	53	112	(19)
-	3,880	3,685	959	1,164	1,013	14,477	8,123	7,689	96	309	(20)
177	5,596	5,245	1,256	1,720	1,472	18,476	10,532	9,929	204	160	(21)
-	8,157	7,566	1,810	2,571	1,713	27,829	16,900	15,571	325	544	(22)
0	15,941	14,719	2,159	5,601	4,952	37,215	19,979	17,594	1,520	761	(23)
21	458	349	130	113	49	2,013	1,402	1,357	13	14	(24)
-	63	57	27	15	1	518	418	415	-	2	(25)
1	203	143	70	42	3	1,142	845	833	0	4	(26)
23	391	296	147	77	23	2,084	1,579	1,544	3	10	(27)
120	718	584	247	180	74	3,623	2,587	2,466	26	41	(28)
102	1,674	1,045	416	357	124	6,184	3,967	3,850	29	23	(29)
97	2,220	1,779	569	578	348	8,347	5,504	5,345	76	68	(30)
41	3,771	2,881	739	1,013	726	11,876	6,740	6,252	212	93	(31)
19	4,989	4,128	1,163	1,766	677	17,489	11,316	10,751	263	131	(32)
804	9,915	8,714	1,359	3,399	1,927	25,782	12,795	11,954	571	251	(33)
234	17,362	14,167	2,131	5,511	4,586	40,590	21,811	19,464	1,027	1,117	(34)

含まれていないため、水準を直接比較する際には注意されたい（以下の統計表において同じ。）。

の統計表において同じ。）。

（以下の統計表において同じ。）。

1 水田作経営（水田作付延べ面積規模別、全国・北海道・都府県）（続き）

(5) 農業経営費

区 分	農 業						
	計	農業雇 用労賃	種苗・ 苗木	肥 料	農 業 薬 剤	光 熱 動 力	農 用 自 動 車
(経営全体、全国平均)							
平成22年 (1)	1,785	33	78	170	125	93	90
23 (2)	1,827	35	78	171	125	102	94
対前年増減率 (%) (3)	2.4	6.1	0.0	0.6	0.0	9.7	4.4
水田作付延べ面積規模別							
0.5 ha 未満 (4)	704	11	48	56	38	29	59
0.5 ~ 1.0 (5)	1,222	20	53	106	75	68	74
1.0 ~ 2.0 (6)	1,735	19	70	158	117	94	93
2.0 ~ 3.0 (7)	2,719	49	108	267	196	170	134
3.0 ~ 5.0 (8)	4,317	54	174	407	310	273	171
5.0 ~ 7.0 (9)	5,680	117	193	565	470	327	207
7.0 ~ 10.0 (10)	7,719	182	323	851	629	462	266
10.0 ~ 15.0 (11)	11,634	370	386	1,180	895	704	400
15.0 ~ 20.0 (12)	16,971	634	488	1,860	1,325	916	542
20.0 ha 以上 (13)	26,034	1,427	883	2,704	2,038	1,411	691
3.0 ha 以上 (14)	7,026	191	257	710	543	416	244
5.0 ha 以上 (15)	9,868	334	344	1,028	787	566	322
10.0 ha 以上 (16)	16,998	738	555	1,771	1,322	957	515
北海道平均 (17)	9,044	188	315	951	754	518	294
5.0 ha 未満 (18)	3,024	15	144	316	246	218	122
5.0 ~ 7.0 (19)	6,917	89	260	717	654	506	282
7.0 ~ 10.0 (20)	8,821	316	399	951	733	517	333
10.0 ~ 15.0 (21)	12,162	270	419	1,238	1,001	687	391
15.0 ~ 20.0 (22)	19,209	371	473	2,149	1,522	915	585
20.0 ha 以上 (23)	24,927	606	733	2,567	2,117	1,279	634
都府県平均 (24)	1,701	33	74	156	114	95	90
0.5 ha 未満 (25)	704	11	48	56	38	29	59
0.5 ~ 1.0 (26)	1,222	20	53	106	75	68	74
1.0 ~ 2.0 (27)	1,735	20	70	158	117	94	93
2.0 ~ 3.0 (28)	2,725	49	103	267	197	170	136
3.0 ~ 5.0 (29)	4,375	59	179	408	309	273	173
5.0 ~ 7.0 (30)	5,576	119	188	551	455	311	201
7.0 ~ 10.0 (31)	7,472	152	305	829	606	449	251
10.0 ~ 15.0 (32)	11,350	424	369	1,149	837	713	405
15.0 ~ 20.0 (33)	15,088	855	501	1,619	1,159	919	506
20.0 ha 以上 (34)	26,760	1,963	980	2,794	1,987	1,496	729

注：その他には、動物、飼料、諸材料、包装荷造・運搬等料金等の費目が含まれている（以下の統計表において同じ。）。

単位：千円

経		営							農業現 金支出	減 価 償却費	
農機具	農用建物	賃借料	作 業 委託料	土 地 改良・ 水利費	支 払 小作料	負債利子	その他	共 済 等 の掛金・ 拠 出 金			
468	149	109	78	74	66	9	243	33	1,257	529	(1)
490	146	118	78	70	67	8	245	31	1,288	537	(2)
4.7	△ 2.0	8.3	0.0	△ 5.4	1.5	△ 11.1	0.8	△ 6.1	2.5	1.5	(3)
188	93	30	67	18	2	1	64	4	428	276	(4)
383	118	65	73	32	14	1	140	8	789	430	(5)
496	141	114	102	80	29	6	216	24	1,207	527	(6)
742	206	148	53	128	72	7	439	49	1,918	802	(7)
1,117	274	330	81	189	250	28	659	93	3,167	1,154	(8)
1,396	313	439	98	244	508	42	761	159	4,375	1,305	(9)
1,601	407	780	85	316	589	60	1,168	252	6,194	1,511	(10)
2,459	645	925	133	545	1,065	129	1,798	402	9,241	2,392	(11)
3,638	695	1,475	106	667	1,262	189	3,174	534	13,486	3,375	(12)
5,344	1,103	1,976	257	1,059	2,213	337	4,591	881	21,281	4,704	(13)
1,620	380	570	98	301	534	62	1,100	203	5,456	1,565	(14)
2,148	492	821	116	417	833	99	1,561	316	7,855	1,997	(15)
3,555	791	1,349	165	723	1,447	203	2,907	571	13,682	3,278	(16)
1,829	504	881	133	540	295	129	1,713	308	7,302	1,720	(17)
661	190	322	93	183	27	27	460	71	2,310	725	(18)
1,433	563	771	68	263	251	61	999	238	5,690	1,222	(19)
1,579	633	960	201	527	158	108	1,406	300	7,466	1,352	(20)
2,633	689	1,240	184	662	387	185	2,176	431	9,696	2,452	(21)
4,106	837	1,803	107	1,073	1,046	281	3,941	582	15,321	3,718	(22)
4,610	1,128	2,065	225	1,760	956	461	5,786	1,046	20,514	4,308	(23)
467	140	105	77	62	63	6	219	26	1,183	517	(24)
188	93	30	67	18	2	1	64	4	428	276	(25)
383	118	65	73	32	14	1	140	8	789	430	(26)
495	141	112	103	80	29	6	217	24	1,209	525	(27)
749	207	149	50	128	73	7	440	49	1,920	805	(28)
1,149	279	322	79	183	272	27	663	92	3,186	1,194	(29)
1,393	292	410	101	242	531	41	741	152	4,262	1,314	(30)
1,607	357	740	60	268	685	50	1,113	240	5,909	1,548	(31)
2,363	621	752	106	481	1,438	98	1,594	387	8,993	2,359	(32)
3,243	575	1,199	104	326	1,443	113	2,526	493	11,941	3,085	(33)
5,822	1,087	1,918	278	602	3,033	256	3,815	775	21,784	4,963	(34)

2 水田作経営（全国農業地域別）

(1) 経営収支の総括

区 分	集 計 経営体数	農 業			農業生産関連事業		
		粗収益	経営費	所 得	収 入	支 出	所 得
(経営全体)	経営体	千円	千円	千円	千円	千円	千円
全 国 (1)	1,603	2,332	1,827	505	3	2	1
都 府 県 (2)	1,416	2,126	1,701	425	3	2	1
北 海 道 (3)	187	13,628	9,044	4,584	2	1	1
東 北 (4)	487	2,956	2,217	739	0	0	0
北 陸 (5)	228	2,890	2,081	809	16	9	7
関 東・東 山 (6)	275	1,737	1,505	232	3	2	1
東 海 (7)	79	1,519	1,469	50	1	0	1
近 畿 (8)	77	1,335	1,214	121	0	0	0
中 国 (9)	78	1,416	1,199	217	0	0	0
四 国 (10)	27	1,571	1,247	324	-	-	-
九 州 (11)	165	2,457	1,894	563	2	1	1

(2) 分析指標

区 分	農 業 所得率	付 加 価値額	付 加 価値率	農 業 固定資産 装 備 率	収 益		
					農業経営 関与者 一人当たり 農業所得	農業経営 関与者 一人当たり 総所得	農業専従者 一人当たり 農業所得
(経営全体)	%	千円	%	円	千円	千円	千円
全 国 (1)	21.7	615	26.4	2,753	258	2,276	5,611
都 府 県 (2)	20.0	527	24.8	2,753	217	2,255	5,313
北 海 道 (3)	33.6	5,196	38.1	2,927	2,046	2,826	6,032
東 北 (4)	25.0	890	30.1	2,239	362	2,150	6,718
北 陸 (5)	28.0	960	33.2	3,249	402	2,352	11,557
関 東・東 山 (6)	13.4	320	18.4	3,051	121	2,316	3,314
東 海 (7)	3.3	106	7.0	3,696	25	2,730	1,667
近 畿 (8)	9.1	179	13.4	2,786	63	1,882	1,729
中 国 (9)	15.3	262	18.5	1,920	110	2,156	3,100
四 国 (10)	20.6	367	23.4	4,104	181	2,621	5,400
九 州 (11)	22.9	694	28.3	2,801	292	2,189	6,256

農		外		年金等の 収入	総所得	租税公課 諸負担	可処分 所得	(参考) 推計 家計費	
収入	支出	所得							
千円	千円	千円	千円	千円	千円	千円	千円	千円	
1,965	94	1,871	2,084	4,461	543	3,918	3,830	(1)	
1,978	94	1,884	2,110	4,420	538	3,882	3,823	(2)	
1,079	34	1,045	700	6,330	836	5,494	4,819	(3)	
2,064	68	1,996	1,651	4,386	439	3,947	3,943	(4)	
2,067	51	2,016	1,896	4,728	523	4,205	3,966	(5)	
2,334	166	2,168	2,022	4,423	615	3,808	4,143	(6)	
2,816	252	2,564	2,790	5,405	838	4,567	3,752	(7)	
991	29	962	2,549	3,632	472	3,160	3,604	(8)	
1,486	25	1,461	2,590	4,268	412	3,856	3,426	(9)	
2,204	16	2,188	2,179	4,691	748	3,943	3,830	(10)	
1,795	122	1,673	1,987	4,224	510	3,714	3,436	(11)	

性			生産性（付加価値額）			
家族農業 労働1時間 当たり 農業所得	農業固定 資産千円 当たり 農業所得	経営耕地 面積10a 当たり 農業所得	自営農業 労働1時間 当たり	農業固定 資産千円 当たり	経営耕地 面積10a 当たり	
円	円	千円	円	円	千円	
640	219	25	735	267	31	(1)
559	192	23	655	238	29	(2)
2,012	627	39	2,082	711	44	(3)
754	317	28	854	381	33	(4)
1,069	314	39	1,209	372	46	(5)
352	110	14	463	152	19	(6)
78	21	4	161	44	8	(7)
173	59	11	245	88	17	(8)
288	141	15	326	170	18	(9)
519	123	25	571	139	28	(10)
769	248	32	857	306	40	(11)

2 水田作経営（全国農業地域別）（続き）

(3) 経営の概要

区 分	月平均農業経営 関与者数	農 業 専従者数	経営耕地		自営農業 労働時間	家 族 (ゆい・手 間替受け含 む。)	農業固定 資産額 (土地を 除く。)	年末借入 金・買掛 未払金 高
			面 積	借入地				
(経営全体)	人	人	a	a	時間	時間	千円	千円
全 国 (1)	1.96	0.09	200.3	52.5	837	789	2,304	1,011
都 府 県 (2)	1.96	0.08	183.0	48.8	805	760	2,216	912
北 海 道 (3)	2.24	0.76	1,178.1	263.1	2,496	2,278	7,306	6,688
東 北 (4)	2.04	0.11	267.6	58.5	1,042	980	2,333	1,163
北 陸 (5)	2.01	0.07	209.5	68.9	794	757	2,580	319
関 東・東 山 (6)	1.91	0.07	168.9	42.3	691	660	2,108	113
東 海 (7)	1.98	0.03	138.7	42.4	657	639	2,428	3,978
近 畿 (8)	1.93	0.07	105.8	27.9	732	700	2,039	22
中 国 (9)	1.98	0.07	145.2	37.0	804	753	1,544	519
四 国 (10)	1.79	0.06	130.3	26.9	643	624	2,639	236
九 州 (11)	1.93	0.09	174.7	61.8	810	732	2,269	1,687

(4) 農業粗収益

区 分	農 業 粗							
	計	作物収入	稲 作	麦 類	豆 類	大 豆	野 菜	果 樹
(経営全体)								
全 国 (1)	2,332	1,781	1,461	17	20	17	200	33
都 府 県 (2)	2,126	1,647	1,358	13	15	15	185	32
北 海 道 (3)	13,628	9,260	7,304	271	287	149	915	20
東 北 (4)	2,956	2,285	1,930	1	10	10	227	76
北 陸 (5)	2,890	2,298	2,104	1	7	7	141	19
関 東・東 山 (6)	1,737	1,435	1,180	12	15	13	173	11
東 海 (7)	1,519	1,103	945	10	7	7	116	7
近 畿 (8)	1,335	1,130	834	2	28	20	219	26
中 国 (9)	1,416	1,150	928	5	11	7	132	8
四 国 (10)	1,571	1,304	929	12	1	1	319	38
九 州 (11)	2,457	1,582	1,102	65	46	46	201	55

農業負担分	作 付 面 積					生 産 量			
	水田作 作付延べ	稲 作	麦 類	豆 類	大豆	水 稻	麦 類	大 豆	
千円	a	a	a	a	a	kg	kg	kg	
363	150.1	125.9	13.4	9.4	8.7	6,450	409	147	(1)
254	137.0	116.9	10.9	7.9	7.6	5,957	318	120	(2)
6,608	896.3	638.8	152.8	100.7	76.5	34,584	5,597	1,686	(3)
528	181.9	169.8	0.9	9.0	8.7	9,089	24	117	(4)
304	166.1	154.9	1.6	5.6	5.4	7,937	33	77	(5)
108	115.8	104.8	8.3	5.2	5.0	5,352	250	76	(6)
239	111.7	89.0	16.1	6.6	6.6	4,204	431	62	(7)
22	77.9	68.4	5.1	6.8	5.3	3,323	112	52	(8)
124	94.1	83.0	3.3	2.9	2.6	4,098	100	38	(9)
186	90.2	79.8	10.2	0.1	0.1	3,846	387	2	(10)
280	185.0	105.3	54.6	22.5	22.4	5,071	1,575	469	(11)

単位：千円

収 益						農 業 現金収入	水田作 作物収入	水 稻	田作麦類	田作豆類	
畜産収入	その他	共 済・ 補助金等 受 取 金	米 戸 別 所得補償	水 田 活 用 所得補償	畑 作 物 所得補償						
23	528	414	143	137	67	2,220	1,514	1,460	16	18	(1)
21	458	349	130	113	49	2,013	1,402	1,357	13	14	(2)
37	4,331	4,042	915	1,440	1,112	13,526	7,845	7,304	238	198	(3)
54	617	488	209	174	24	2,830	1,946	1,930	1	10	(4)
24	568	383	193	88	18	2,721	2,119	2,104	1	7	(5)
21	281	215	82	76	34	1,635	1,200	1,175	12	10	(6)
-	416	294	99	113	51	1,401	966	945	10	7	(7)
0	205	128	73	30	14	1,203	857	834	2	19	(8)
16	250	209	84	61	12	1,301	987	928	5	10	(9)
9	258	228	87	60	31	1,496	944	929	12	1	(10)
11	864	671	120	226	229	2,369	1,304	1,102	65	46	(11)

2 水田作経営（全国農業地域別）（続き）

(5) 農業経営費

区 分	農 業						
	計	農 業 雇用労賃	種苗・ 苗 木	肥 料	農業薬剤	光熱動力	農 用 自動車
(経営全体)							
全 国 (1)	1,827	35	78	171	125	102	94
都 府 県 (2)	1,701	33	74	156	114	95	90
北 海 道 (3)	9,044	188	315	951	754	518	294
東 北 (4)	2,217	45	92	211	170	122	109
北 陸 (5)	2,081	34	105	181	133	102	111
関 東・東 山 (6)	1,505	28	61	127	81	81	82
東 海 (7)	1,469	17	62	132	86	82	105
近 畿 (8)	1,214	32	56	113	69	60	45
中 国 (9)	1,199	22	61	115	84	77	68
四 国 (10)	1,247	13	62	105	94	80	75
九 州 (11)	1,894	47	68	192	137	115	101

単位：千円

経		営							農業現 金支出	減 価 償却費	
農機具	農用建物	賃借料	作 業 委託料	土 地 改良・ 水利費	支 払 小作料	負債利子	その他	共 済 等 の掛金・ 拠 出 金			
490	146	118	78	70	67	8	245	31	1,288	537	(1)
467	140	105	77	62	63	6	219	26	1,183	517	(2)
1,829	504	881	133	540	295	129	1,713	308	7,302	1,720	(3)
536	158	139	91	116	91	15	322	59	1,646	575	(4)
551	176	127	90	97	109	8	257	25	1,480	599	(5)
464	131	68	81	51	58	2	190	12	991	514	(6)
475	138	66	93	32	35	4	142	9	925	544	(7)
400	138	45	37	29	25	1	164	5	755	452	(8)
373	94	58	63	29	19	4	132	7	794	399	(9)
335	149	77	71	31	26	4	125	11	818	432	(10)
445	129	213	68	33	79	5	262	47	1,381	511	(11)

3 水田作経営における主業（水田作付延べ面積規模別、全国・北海道・都府県）

(1) 経営収支の総括

区 分	集 計 経営体数	農 業			農業生産関連事業		
		粗収益	経営費	所 得	収 入	支 出	所 得
(経営全体、全国平均)	経営体	千円	千円	千円	千円	千円	千円
平成 22 年 (1)	719	11,257	7,070	4,187	29	19	10
23 (2)	692	11,536	7,287	4,249	3	2	1
対前年増減率 (%) (3)	△ 27	2.5	3.1	1.5	△89.7	△89.5	△90.0
水田作付延べ面積規模別							
0.5 ha 未満 (4)	-	-	-	-	-	-	-
0.5 ～ 1.0 (5)	3	3,139	2,739	400	-	-	-
1.0 ～ 2.0 (6)	17	4,662	2,554	2,108	-	-	-
2.0 ～ 3.0 (7)	38	4,888	2,979	1,909	-	-	-
3.0 ～ 5.0 (8)	84	7,799	5,026	2,773	0	0	0
5.0 ～ 7.0 (9)	91	9,779	6,100	3,679	1	1	0
7.0 ～ 10.0 (10)	93	13,611	8,239	5,372	-	-	-
10.0 ～ 15.0 (11)	125	18,079	11,756	6,323	10	8	2
15.0 ～ 20.0 (12)	72	26,925	16,648	10,277	3	0	3
20.0 ha 以上 (13)	169	40,024	26,133	13,891	32	44	△ 12
3.0 ha 以上 (14)	634	14,602	9,280	5,322	5	6	△ 1
5.0 ha 以上 (15)	550	17,945	11,371	6,574	6	8	△ 2
10.0 ha 以上 (16)	366	26,624	17,159	9,465	15	16	△ 1
北海道平均 (17)	155	20,159	13,193	6,966	3	2	1
都府県平均 (18)	537	10,043	6,261	3,782	3	4	△ 1

(2) 分析指標

区 分	農 業 所得率	付 加 価値額	付 加 価値率	農 業 固定資産 装 備 率	収 益		
					農業経営 関与者 一人当たり 農業所得	農業経営 関与者 一人当たり 総所得	農業専従者 一人当たり 農業所得
(経営全体、全国平均)	%	千円	%	円	千円	千円	千円
平成 22 年 (1)	37.2	5,015	44.6	2,597	1,797	2,493	4,407
23 (2)	36.8	5,087	44.1	2,567	1,864	2,512	4,999
対前年増減率 (%) (3)	△ 0.4	1.4	△ 0.5	△ 1.2	3.7	0.8	13.4
水田作付延べ面積規模別							
0.5 ha 未満 (4)	-	-	-	-	-	-	-
0.5 ～ 1.0 (5)	12.7	620	19.8	3,113	261	1,205	833
1.0 ～ 2.0 (6)	45.2	2,261	48.5	2,079	830	1,533	5,856
2.0 ～ 3.0 (7)	39.1	2,082	42.6	1,175	888	1,559	2,357
3.0 ～ 5.0 (8)	35.6	3,201	41.0	2,260	1,314	1,966	3,382
5.0 ～ 7.0 (9)	37.6	4,402	45.0	2,612	1,752	2,529	6,454
7.0 ～ 10.0 (10)	39.5	6,274	46.1	2,153	2,193	2,825	4,671
10.0 ～ 15.0 (11)	35.0	7,859	43.5	2,854	2,613	3,089	4,719
15.0 ～ 20.0 (12)	38.2	12,376	46.0	3,315	3,923	4,394	6,806
20.0 ha 以上 (13)	34.7	17,816	44.5	4,708	5,051	5,585	9,386
3.0 ha 以上 (14)	36.4	6,455	44.2	2,852	2,324	2,947	5,376
5.0 ha 以上 (15)	36.6	8,055	44.9	3,069	2,762	3,374	6,087
10.0 ha 以上 (16)	35.6	11,846	44.5	3,621	3,683	4,176	6,713
北海道平均 (17)	34.6	7,955	39.5	3,080	2,879	3,436	5,400
都府県平均 (18)	37.7	4,593	45.7	2,449	1,673	2,336	4,728

農 外			年金等の 収 入	総所得	租税公課 諸 負担	可処分 所 得	(参考) 推 計 家計費	
収 入	支 出	所 得						
千円	千円	千円	千円	千円	千円	千円	千円	
843	187	656	956	5,809	824	4,985	4,958	(1)
830	159	671	807	5,728	780	4,948	4,765	(2)
△ 1.5	△15.0	2.3	△15.6	△ 1.4	△ 5.3	△ 0.7	△ 3.9	(3)
-	-	-	-	-	-	-	-	(4)
607	578	29	1,414	1,843	73	1,770	4,182	(5)
457	32	425	1,362	3,895	504	3,391	5,282	(6)
415	43	372	1,070	3,351	466	2,885	4,120	(7)
804	167	637	738	4,148	589	3,559	4,144	(8)
1,255	174	1,081	550	5,310	626	4,684	4,115	(9)
957	201	756	793	6,921	955	5,966	5,320	(10)
860	176	684	466	7,475	1,156	6,319	5,520	(11)
961	60	901	331	11,512	1,401	10,111	6,344	(12)
1,374	410	964	515	15,358	2,238	13,120	6,528	(13)
996	190	806	622	6,749	928	5,821	4,842	(14)
1,092	201	891	566	8,029	1,096	6,933	5,193	(15)
1,037	222	815	453	10,732	1,537	9,195	6,006	(16)
939	55	884	463	8,314	1,182	7,132	5,563	(17)
810	178	632	866	5,279	711	4,568	4,639	(18)

性			生産性 (付加価値額)			
家族農業 労働1時間 当たり 農業所得	農業固定 資産千円 当たり 農業所得	経営耕地 面積10a 当たり 農業所得	自営農業 労働1時間 当たり	農業固定 資産千円 当たり	経営耕地 面積10a 当たり	
円	円	千円	円	円	千円	
1,599	566	53	1,760	678	63	(1)
1,673	592	51	1,820	709	61	(2)
4.6	4.6	△ 3.8	3.4	4.6	△ 3.2	(3)
-	-	-	-	-	-	(4)
239	65	17	316	101	26	(5)
1,067	487	90	1,086	523	97	(6)
821	671	58	861	732	64	(7)
1,166	490	52	1,279	566	60	(8)
1,934	696	52	2,174	832	62	(9)
1,740	749	54	1,883	874	63	(10)
1,899	597	44	2,116	741	55	(11)
2,795	689	55	2,750	830	66	(12)
3,577	581	46	3,510	746	59	(13)
1,952	613	50	2,122	744	60	(14)
2,267	647	49	2,434	793	60	(15)
2,651	609	47	2,758	762	59	(16)
2,184	641	41	2,255	732	47	(17)
1,558	579	56	1,721	703	68	(18)

3 水田作経営における主業（水田作付延べ面積規模別、全国・北海道・都府県）（続き）

(3) 経営の概要

区 分	月平均 農業経営 関与者数	農 業 専従者数	経営耕地		自営農業 労働時間	家 族 (ゆい・手間 替受け含 む。)	農業固定 資産額 (土地を 除く。)	年末借入 金・買掛 未払金 残 高
			面 積	借入地				
(経営全体、全国平均)								
平成 22 年 (1)	2.33	0.95	791.0	375.8	2,850	2,619	7,402	3,908
23 (2)	2.28	0.85	827.5	383.7	2,795	2,539	7,174	3,639
対前年増減率 (%) (3)	△ 2.1	△10.5	4.6	2.1	△ 1.9	△ 3.1	△ 3.1	△ 6.9
水田作付延べ面積規模別								
0.5 ha 未満 (4)	-	-	-	-	-	-	-	-
0.5 ～ 1.0 (5)	1.53	0.48	235.9	9.9	1,964	1,677	6,114	379
1.0 ～ 2.0 (6)	2.54	0.36	234.2	45.8	2,081	1,975	4,327	-
2.0 ～ 3.0 (7)	2.15	0.81	327.4	79.3	2,419	2,324	2,843	1,047
3.0 ～ 5.0 (8)	2.11	0.82	529.1	232.4	2,503	2,378	5,656	1,804
5.0 ～ 7.0 (9)	2.10	0.57	711.6	357.8	2,025	1,902	5,289	1,241
7.0 ～ 10.0 (10)	2.45	1.15	992.4	438.3	3,332	3,087	7,175	3,484
10.0 ～ 15.0 (11)	2.42	1.34	1,438.9	680.1	3,714	3,329	10,599	6,901
15.0 ～ 20.0 (12)	2.62	1.51	1,874.3	963.1	4,500	3,677	14,916	8,815
20.0 ha 以上 (13)	2.75	1.48	3,001.7	1,679.9	5,076	3,883	23,898	23,665
3.0 ha 以上 (14)	2.29	0.99	1,069.9	527.6	3,042	2,726	8,675	5,009
5.0 ha 以上 (15)	2.38	1.08	1,336.0	672.6	3,310	2,900	10,160	6,584
10.0 ha 以上 (16)	2.57	1.41	2,006.0	1,044.0	4,295	3,571	15,554	12,405
北海道平均 (17)	2.42	1.29	1,691.5	440.1	3,527	3,189	10,864	11,039
都府県平均 (18)	2.26	0.80	677.9	373.9	2,669	2,428	6,536	2,359

(4) 農業粗収益

区 分	農 業 粗 収 益							
	計	作物 収入	稲 作	麦 類	豆 類	大豆	野 菜	果 樹
(経営全体、全国平均)								
平成 22 年 (1)	11,257	7,046	4,866	230	174	145	1,087	196
23 (2)	11,536	8,084	6,155	152	140	106	1,009	257
対前年増減率 (%) (3)	2.5	14.7	26.5	△33.9	△19.5	△26.9	△ 7.2	31.1
水田作付延べ面積規模別								
0.5 ha 未満 (4)	-	-	-	-	-	-	-	-
0.5 ～ 1.0 (5)	3,139	2,752	703	-	-	-	0	2,012
1.0 ～ 2.0 (6)	4,662	3,663	2,281	0	5	4	822	366
2.0 ～ 3.0 (7)	4,888	3,793	2,343	20	11	10	895	125
3.0 ～ 5.0 (8)	7,799	5,834	4,298	11	10	10	712	457
5.0 ～ 7.0 (9)	9,779	7,506	6,217	35	104	48	846	87
7.0 ～ 10.0 (10)	13,611	9,926	7,271	144	190	146	1,608	92
10.0 ～ 15.0 (11)	18,079	13,028	10,654	259	118	96	1,444	13
15.0 ～ 20.0 (12)	26,925	17,363	13,483	503	514	273	2,219	8
20.0 ha 以上 (13)	40,024	22,815	18,850	1,284	1,090	944	1,099	14
3.0 ha 以上 (14)	14,602	10,057	7,926	216	200	150	1,109	188
5.0 ha 以上 (15)	17,945	12,129	9,711	313	293	219	1,303	56
10.0 ha 以上 (16)	26,624	16,921	13,743	623	497	391	1,503	14
北海道平均 (17)	20,159	13,643	10,583	438	469	245	1,427	3
都府県平均 (18)	10,043	7,122	5,389	103	85	82	936	299

農業 負担分	作 付 面 積					生 産 量			
	水田作 作付延べ	稲 作	麦 類	豆 類	大豆	水 稻	麦 類	大 豆	
千円	a	a	a	a	a	kg	kg	kg	
3,535	690.0	504.8	112.0	69.9	65.1	25,262	3,177	1,190	(1)
3,542	712.3	525.7	112.9	68.9	63.3	27,363	3,447	1,149	(2)
0.2	3.2	4.1	0.8	△ 1.4	△ 2.8	8.3	8.5	△ 3.4	(3)
-	-	-	-	-	-	-	-	-	(4)
379	78.3	78.3	-	-	-	3,382	-	-	(5)
-	157.1	148.2	0.5	4.1	3.9	8,188	6	62	(6)
753	246.9	206.0	17.1	12.6	12.2	10,423	595	212	(7)
1,771	396.6	357.3	19.1	5.6	5.5	18,492	428	77	(8)
1,206	591.0	536.7	26.6	36.1	30.0	28,371	815	678	(9)
3,431	835.1	647.6	99.9	85.8	76.0	32,833	2,965	1,513	(10)
6,579	1,231.0	944.7	192.2	83.6	77.8	48,925	5,277	1,403	(11)
8,794	1,720.9	1,146.9	401.4	212.0	180.9	61,383	11,276	3,193	(12)
23,599	3,070.8	1,603.8	905.9	543.4	516.9	83,700	29,850	9,027	(13)
4,929	942.1	683.3	159.1	96.0	87.9	35,579	4,843	1,601	(14)
6,480	1,210.4	843.6	227.9	140.3	128.4	43,981	7,015	2,350	(15)
12,223	1,894.3	1,187.9	453.5	250.6	233.1	62,130	14,017	4,100	(16)
10,909	1,282.1	907.4	241.6	163.4	126.9	49,972	9,085	2,785	(17)
2,264	613.5	459.5	90.6	52.5	52.2	23,447	2,471	866	(18)

単位：千円

畜 産 入	取 益					農 業 現金収入	水田作 作物収入	水 稻	田作 麦類	田作 豆類	
	その他	共済・ 補助金等 受取金	米 戸 別 所得補償	水 活 用 所得補償	畑作物の 所得補償						
146	4,065	3,073	1,264	813	-	11,129	5,487	4,865	219	151	(1)
140	3,312	2,632	667	953	576	11,378	6,568	6,155	142	115	(2)
△ 4.1	△18.5	△14.4	△47.2	17.2	nc	2.2	19.7	26.5	△35.2	△23.8	(3)
-	-	-	-	-	-	-	-	-	-	-	(4)
-	387	300	102	73	-	2,856	703	703	-	-	(5)
-	999	408	168	67	12	4,453	2,287	2,281	0	4	(6)
137	958	698	237	234	93	4,743	2,726	2,343	20	11	(7)
233	1,732	1,085	438	412	65	7,616	4,492	4,297	11	10	(8)
147	2,126	1,716	654	524	241	9,688	6,322	6,217	30	52	(9)
55	3,630	2,721	841	844	580	13,485	7,768	7,271	123	123	(10)
87	4,964	4,284	1,226	1,676	782	17,922	11,147	10,654	230	100	(11)
467	9,095	8,158	1,535	3,077	1,842	26,739	14,589	13,483	463	405	(12)
156	17,053	14,641	2,125	5,666	4,779	39,824	21,269	18,850	1,247	1,036	(13)
171	4,374	3,561	876	1,310	809	14,453	8,441	7,926	201	163	(14)
145	5,671	4,775	1,091	1,749	1,175	17,810	10,383	9,711	292	240	(15)
189	9,514	8,253	1,565	3,187	2,221	26,450	14,950	13,743	589	448	(16)
49	6,467	6,004	1,304	2,170	1,685	20,029	11,389	10,583	381	313	(17)
157	2,764	2,047	556	742	384	9,880	5,736	5,389	101	82	(18)

3 水田作経営における主業（水田作付延べ面積規模別、全国・北海道・都府県）（続き）

(5) 農業経営費

区 分	農 業						
	計	農 業 雇用労賃	種 苗・ 苗 木	肥 料	農 業 薬 剤	光 熱 動 力	農 用 自 動 車
(経営全体、全国平均)							
平成 22 年 (1)	7,070	209	277	736	553	401	247
23 (2)	7,287	221	273	742	580	445	263
対前年増減率 (%) (3)	3.1	5.7	△ 1.4	0.8	4.9	11.0	6.5
水田作付延べ面積規模別							
0.5 ha 未満 (4)	-	-	-	-	-	-	-
0.5 ～ 1.0 (5)	2,739	201	149	149	270	218	183
1.0 ～ 2.0 (6)	2,554	80	75	199	196	156	145
2.0 ～ 3.0 (7)	2,979	40	169	402	264	200	108
3.0 ～ 5.0 (8)	5,026	70	228	438	359	340	224
5.0 ～ 7.0 (9)	6,100	98	210	607	530	373	226
7.0 ～ 10.0 (10)	8,239	202	342	869	649	523	286
10.0 ～ 15.0 (11)	11,756	346	393	1,208	932	715	399
15.0 ～ 20.0 (12)	16,648	623	486	1,870	1,320	914	539
20.0 ha 以上 (13)	26,133	1,398	872	2,733	2,071	1,426	715
3.0 ha 以上 (14)	9,280	286	337	941	732	559	321
5.0 ha 以上 (15)	11,371	393	391	1,189	916	667	368
10.0 ha 以上 (16)	17,159	724	558	1,812	1,361	973	525
北海道平均 (17)	13,193	299	435	1,406	1,124	736	414
都府県平均 (18)	6,261	207	245	627	486	393	237

単位：千円

経 営 費									農 業 現金支出	減 価 償却費	
農機具	農用建物	賃借料	作 業 委託料	土 地 改良・ 水利費	支 払 小作料	負債利子	その他	共 済 等 の掛金・ 拠 出 金			
1,566	370	518	98	303	542	77	1,173	211	5,553	1,510	(1)
1,573	412	559	82	310	546	71	1,210	202	5,726	1,554	(2)
0.4	11.4	7.9	△16.3	2.3	0.7	△ 7.8	3.2	△ 4.3	3.1	2.9	(3)
-	-	-	-	-	-	-	-	-	-	-	(4)
477	324	300	89	47	10	9	313	28	1,949	796	(5)
642	214	125	118	144	73	0	387	42	1,829	729	(6)
643	223	191	42	92	109	24	472	51	2,228	752	(7)
1,216	285	404	30	156	319	39	918	83	3,769	1,265	(8)
1,310	386	462	64	321	585	40	888	162	4,866	1,237	(9)
1,690	516	647	114	394	620	80	1,307	242	6,579	1,647	(10)
2,457	646	928	107	547	1,052	138	1,888	412	9,368	2,385	(11)
3,600	694	1,393	96	657	1,280	196	2,980	530	13,162	3,370	(12)
5,321	1,116	1,997	237	1,104	2,175	352	4,616	902	21,334	4,747	(13)
1,992	492	729	84	399	750	97	1,561	271	7,360	1,910	(14)
2,373	594	889	110	519	963	125	1,874	363	9,126	2,226	(15)
3,569	799	1,351	144	740	1,442	215	2,946	584	13,807	3,310	(16)
2,689	730	1,221	153	771	485	205	2,525	471	10,696	2,449	(17)
1,380	356	444	70	230	556	48	982	154	4,864	1,398	(18)

4 水田作経営における稲作部門収支（稲作作付面積規模別、全国・北海道・都府県）

(1) 稲作部門収支の総括

(2) 分析指標

区 分	集 計 経営体数	農 業					農 業 所得率	収益性 作付面積 10 a 当 たり
		粗収益	共 済 ・ 補助金等 受 取 金		経 営 費	所 得		
			米 戸 別 所 得 補 償					
稲作作付面積規模別 (稲作部門)	経営体	千円	千円	千円	千円	千円	%	千円
全 国 平 均 (1)	1,579	1,649	181	144	1,317	332	20.1	26
0.5 ha 未満 (2)	88	451	34	28	551	△100	nc	△ 29
0.5 ～ 1.0 (3)	162	937	88	74	916	21	2.2	3
1.0 ～ 2.0 (4)	259	1,856	200	157	1,435	421	22.7	30
2.0 ～ 3.0 (5)	190	3,150	350	292	2,233	917	29.1	37
3.0 ～ 5.0 (6)	279	4,987	616	486	3,363	1,624	32.6	43
5.0 ～ 7.0 (7)	162	7,716	1,044	713	4,984	2,732	35.4	47
7.0 ～ 10.0 (8)	166	10,629	1,382	1,105	6,589	4,040	38.0	49
10.0 ～ 15.0 (9)	146	16,104	2,087	1,605	9,974	6,130	38.1	50
15.0 ～ 20.0 (10)	64	23,617	3,087	2,237	14,662	8,955	37.9	53
20.0 ha 以上 (11)	63	35,061	4,455	3,145	22,226	12,835	36.6	51
3.0 ha 以上 (12)	880	8,026	1,030	779	5,178	2,848	35.5	47
5.0 ha 以上 (13)	601	12,183	1,596	1,180	7,661	4,522	37.1	49
10.0 ha 以上 (14)	273	20,790	2,685	1,990	12,968	7,822	37.6	51
北 海 道 平 均 (15)	171	9,160	1,235	993	5,822	3,338	36.4	48
5.0 ha 未満 (16)	31	3,833	525	439	2,576	1,257	32.8	41
5.0 ～ 7.0 (17)	20	7,388	1,097	842	4,927	2,461	33.3	43
7.0 ～ 10.0 (18)	46	11,005	1,504	1,220	6,893	4,112	37.4	49
10.0 ～ 15.0 (19)	40	16,017	2,116	1,729	9,894	6,123	38.2	52
15.0 ～ 20.0 (20)	16	24,660	2,960	2,426	15,336	9,324	37.8	55
20.0 ha 以上 (21)	18	32,307	4,535	3,299	19,981	12,326	38.2	50
都 府 県 平 均 (22)	1,408	1,527	163	130	1,243	284	18.6	24
0.5 ha 未満 (23)	88	451	34	28	551	△100	nc	△ 29
0.5 ～ 1.0 (24)	161	937	88	74	916	21	2.2	3
1.0 ～ 2.0 (25)	257	1,852	200	157	1,432	420	22.7	30
2.0 ～ 3.0 (26)	184	3,151	350	292	2,237	914	29.0	37
3.0 ～ 5.0 (27)	257	5,032	610	479	3,410	1,622	32.2	43
5.0 ～ 7.0 (28)	142	7,762	1,038	696	4,994	2,768	35.7	47
7.0 ～ 10.0 (29)	120	10,445	1,322	1,048	6,440	4,005	38.3	49
10.0 ～ 15.0 (30)	106	16,155	2,070	1,533	10,015	6,140	38.0	50
15.0 ～ 20.0 (31)	48	22,779	3,188	2,086	14,123	8,656	38.0	51
20.0 ha 以上 (32)	45	36,743	4,404	3,050	23,603	13,140	35.8	51

注：「水田作経営における稲作部門収支」とは、水田作経営の中で稲作部門収支を取りまとめている経営体を集計した結果である（部門収支の把握については、「調査の概要」の「3の2）営農類型別経営統計における部門収支の把握について」37ページを参照されたい。以下「〇〇部門収支」の統計表において同じ。）。

(3) 経営の概要

(4) 農業経営費

単位：千円

(農業所得) 家族農業 労働1時 間当たり	(3) 経営の概要			水 稻		(4) 農業経営費					
	自営農 業労働 時間	家 族 (ゆい・手 間替受け含 む。)	年未借入 金・買掛 未払金高	作 付 面 積	生産量	計	農業雇 用労賃	種苗・ 苗木	肥 料	農 薬 業 剤	
円	時間	時間	千円	a	kg						
905	393	367	255	126.2	6,480	1,317	19	44	118	96	(1)
△592	181	169	26	34.7	1,776	551	8	29	40	30	(2)
73	307	287	34	73.6	3,783	916	13	34	75	57	(3)
977	454	431	131	138.4	7,088	1,435	9	42	128	106	(4)
1,351	715	679	282	247.5	12,642	2,233	27	66	222	181	(5)
1,988	867	817	983	379.9	19,197	3,363	39	102	331	267	(6)
2,444	1,204	1,118	1,512	586.6	30,871	4,984	82	117	492	424	(7)
2,683	1,643	1,506	3,286	825.0	41,285	6,589	115	158	714	638	(8)
3,233	2,158	1,896	6,607	1,214.7	63,924	9,974	274	204	974	825	(9)
3,684	2,802	2,431	8,686	1,692.9	90,143	14,662	469	303	1,596	1,191	(10)
4,002	4,450	3,207	29,751	2,533.2	134,498	22,226	1,434	439	2,195	1,988	(11)
2,543	1,234	1,120	2,512	607.0	31,272	5,178	110	131	522	438	(12)
2,940	1,738	1,538	4,603	917.5	47,778	7,661	209	169	782	671	(13)
3,520	2,667	2,222	10,814	1,531.3	81,004	12,968	504	263	1,306	1,093	(14)
2,508	1,459	1,331	4,463	692.9	37,525	5,822	110	92	572	540	(15)
1,717	754	732	600	309.5	15,926	2,576	10	49	226	228	(16)
2,007	1,353	1,226	3,465	576.9	30,624	4,927	113	80	494	438	(17)
2,266	1,967	1,815	5,623	841.7	44,832	6,893	111	120	717	684	(18)
3,129	2,168	1,957	11,128	1,183.0	66,465	9,894	179	136	920	919	(19)
3,394	2,959	2,747	11,966	1,686.7	94,949	15,336	216	182	1,826	1,267	(20)
3,894	4,267	3,165	20,984	2,440.8	135,886	19,981	1,125	302	1,818	2,052	(21)
811	374	350	187	117.1	5,977	1,243	18	43	111	89	(22)
△592	181	169	26	34.7	1,776	551	8	29	40	30	(23)
73	307	287	34	73.6	3,783	916	13	34	75	57	(24)
981	451	428	128	138.1	7,067	1,432	9	43	127	106	(25)
1,348	714	678	275	247.8	12,661	2,237	27	67	222	181	(26)
1,983	872	818	1,030	380.2	19,186	3,410	42	108	341	265	(27)
2,507	1,185	1,104	1,259	587.9	30,903	4,994	78	122	492	423	(28)
2,964	1,481	1,351	2,146	816.8	39,554	6,440	116	175	713	614	(29)
3,299	2,153	1,861	4,022	1,232.9	62,471	10,015	328	243	1,006	772	(30)
3,971	2,678	2,180	6,063	1,697.9	86,300	14,123	671	400	1,412	1,131	(31)
4,061	4,565	3,236	35,106	2,589.7	133,650	23,603	1,624	523	2,425	1,949	(32)

4 水田作経営における稲作部門収支（稲作作付面積規模別、全国・北海道・都府県）（続き）

(4) 農業経営費（続き）

区 分	農 業 経 営 費 （ 続 き ）						
	光熱動力	農 用 自動車	農機具	農用建物	賃借料	作 業 委託料	土 地 改良・ 水利費
稲作作付面積規模別 （稲作部門）							
全 国 平 均 (1)	70	65	385	104	89	70	59
0.5 ha 未満 (2)	21	41	156	69	27	64	17
0.5 ～ 1.0 (3)	44	54	293	88	58	73	29
1.0 ～ 2.0 (4)	78	69	439	108	112	91	72
2.0 ～ 3.0 (5)	143	100	721	150	119	35	115
3.0 ～ 5.0 (6)	195	121	933	185	270	61	180
5.0 ～ 7.0 (7)	295	176	1,232	279	375	58	285
7.0 ～ 10.0 (8)	390	198	1,606	331	505	36	365
10.0 ～ 15.0 (9)	581	331	2,413	553	806	57	549
15.0 ～ 20.0 (10)	836	530	3,606	752	1,231	103	764
20.0 ha 以上 (11)	1,343	573	4,797	1,096	1,517	154	989
3.0 ha 以上 (12)	303	175	1,319	278	405	60	279
5.0 ha 以上 (13)	452	248	1,846	406	589	58	414
10.0 ha 以上 (14)	759	412	3,055	684	1,013	82	666
北 海 道 平 均 (15)	382	196	1,392	355	655	65	384
5.0 ha 未満 (16)	194	103	582	177	344	71	167
5.0 ～ 7.0 (17)	384	192	1,222	355	485	62	286
7.0 ～ 10.0 (18)	458	240	1,632	466	782	52	413
10.0 ～ 15.0 (19)	589	297	2,459	531	1,195	73	724
15.0 ～ 20.0 (20)	862	526	4,095	900	1,223	80	1,127
20.0 ha 以上 (21)	1,186	426	4,246	809	2,098	4	1,270
都 府 県 平 均 (22)	65	62	369	100	80	70	53
0.5 ha 未満 (23)	21	41	156	69	27	64	17
0.5 ～ 1.0 (24)	44	54	293	88	58	73	29
1.0 ～ 2.0 (25)	77	69	438	107	110	92	72
2.0 ～ 3.0 (26)	143	100	726	150	118	34	116
3.0 ～ 5.0 (27)	193	123	974	183	251	57	175
5.0 ～ 7.0 (28)	284	174	1,234	269	361	58	285
7.0 ～ 10.0 (29)	357	177	1,594	265	369	28	342
10.0 ～ 15.0 (30)	576	349	2,387	565	584	47	448
15.0 ～ 20.0 (31)	815	532	3,216	634	1,237	121	474
20.0 ha 以上 (32)	1,438	663	5,135	1,272	1,163	246	817

単位：千円 (5) 経営全体の総括

単位：千円

支 払 小作料	負債利子	その他	共済等の 掛金・ 拠出金	減 価 償却費	農 業			農外等 所 得	年金等 の収入	総所得	
					粗収益	経営費	所 得				
51	6	141	22	412	2,314	1,815	499	1,878	2,089	4,466	(1)
2	1	46	3	218	626	718	△ 92	1,812	2,494	4,214	(2)
11	1	86	8	330	1,300	1,223	77	2,002	2,212	4,291	(3)
28	5	148	20	448	2,389	1,877	512	1,903	1,849	4,264	(4)
78	7	269	44	711	4,434	3,145	1,289	1,778	1,416	4,483	(5)
265	24	390	86	912	7,328	4,937	2,391	1,895	1,326	5,612	(6)
547	37	585	130	1,160	10,831	7,023	3,808	1,516	779	6,103	(7)
601	74	858	204	1,453	17,426	10,821	6,605	1,071	734	8,410	(8)
965	137	1,305	328	2,196	24,000	15,654	8,346	866	580	9,792	(9)
1,322	185	1,774	315	3,373	35,228	22,975	12,253	1,084	417	13,754	(10)
2,316	408	2,977	686	4,293	45,653	30,134	15,519	1,454	744	17,717	(11)
474	52	632	144	1,244	11,850	7,752	4,098	1,622	1,065	6,785	(12)
760	90	967	222	1,696	18,029	11,598	6,431	1,245	709	8,385	(13)
1,261	191	1,679	384	2,788	29,923	19,572	10,351	1,010	571	11,932	(14)
180	89	810	181	1,276	13,824	9,218	4,606	1,121	609	6,336	(15)
25	22	378	66	590	5,871	3,940	1,931	1,232	677	3,840	(16)
25	79	712	161	1,024	12,757	8,423	4,334	1,217	852	6,403	(17)
158	110	950	245	1,485	19,137	12,268	6,869	693	500	8,062	(18)
372	189	1,311	299	2,022	24,790	16,894	7,896	1,414	479	9,789	(19)
795	249	1,988	362	4,158	30,803	21,409	9,394	543	193	10,130	(20)
1,351	361	2,933	850	3,612	36,534	24,248	12,286	1,402	614	14,302	(21)
49	5	129	19	398	2,121	1,698	423	1,892	2,112	4,427	(22)
2	1	46	3	218	626	718	△ 92	1,812	2,494	4,214	(23)
11	1	86	8	330	1,300	1,223	77	2,001	2,212	4,290	(24)
29	5	148	20	445	2,390	1,875	515	1,914	1,859	4,288	(25)
79	7	267	43	716	4,366	3,100	1,266	1,784	1,431	4,481	(26)
295	24	379	86	956	7,425	5,024	2,401	1,958	1,407	5,766	(27)
615	31	568	126	1,179	10,585	6,841	3,744	1,554	770	6,068	(28)
817	57	816	185	1,437	16,599	10,110	6,489	1,255	849	8,593	(29)
1,304	107	1,299	345	2,294	23,551	14,945	8,606	554	637	9,797	(30)
1,743	134	1,603	277	2,745	38,756	24,227	14,529	1,517	596	16,642	(31)
2,905	437	3,006	587	4,709	51,221	33,725	17,496	1,487	822	19,805	(32)

5 水田作経営における麦類作部門収支（麦類作付面積規模別、全国）

(1) 麦類作部門収支の総括

(2) 分

区 分	集 計 経営体数	農 業						農 業 所得率
		粗収益	共 済 ・ 補 助 金 等 受 取 金			経 営 費	所 得	
			水 活 所 得	田 用 の 補 償	畑 作 物 の 補 償			
経営体	千円	千円	千円	千円	千円	千円	%	
麦類作付面積規模別 (麦類作部門)								
平 均 (1)	225	1,963	1,636	612	736	1,292	671	34.2
0.5 ha 未満 (2)	4	360	334	77	115	188	172	47.8
0.5 ～ 1.0 (3)	11	630	455	163	260	470	160	25.4
1.0 ～ 2.0 (4)	32	876	737	289	324	663	213	24.3
2.0 ～ 3.0 (5)	14	1,689	1,369	449	745	1,325	364	21.6
3.0 ～ 5.0 (6)	38	2,602	2,156	732	1,058	1,703	899	34.6
5.0 ～ 7.0 (7)	26	3,998	3,067	1,172	1,718	3,472	526	13.2
7.0 ～ 10.0 (8)	35	7,233	6,125	2,180	2,676	4,699	2,534	35.0
10.0 ～ 15.0 (9)	33	10,168	8,626	3,778	3,414	5,663	4,505	44.3
15.0 ～ 20.0 (10)	13	20,766	16,906	6,935	7,499	11,452	9,314	44.9
20.0 ha 以上 (11)	19	20,040	17,258	6,687	7,146	11,968	8,072	40.3
3.0 ha 以上 (12)	164	6,025	5,032	1,935	2,244	3,806	2,219	36.8
5.0 ha 以上 (13)	126	9,134	7,646	3,028	3,322	5,722	3,412	37.4
10.0 ha 以上 (14)	65	14,051	11,898	4,927	4,891	8,021	6,030	42.9

区 分	農 業 経 営 費 (続 き)							
	農 業 薬 剤	光 熱 動 力	農 用 自 動 車	農 機 具	農 用 建 物	賃 借 料	作 業 委 託 料	土 地 改 良 ・ 水 利 費
麦類作付面積規模別 (麦類作部門)								
平 均 (1)	89	60	47	260	51	206	30	45
0.5 ha 未満 (2)	11	12	7	19	10	36	35	5
0.5 ～ 1.0 (3)	21	21	12	70	42	133	31	13
1.0 ～ 2.0 (4)	34	25	44	173	38	100	22	21
2.0 ～ 3.0 (5)	82	70	48	264	36	247	19	43
3.0 ～ 5.0 (6)	112	77	48	303	47	310	36	47
5.0 ～ 7.0 (7)	192	150	144	843	81	664	2	73
7.0 ～ 10.0 (8)	415	262	132	974	123	564	42	224
10.0 ～ 15.0 (9)	405	260	179	951	194	815	88	253
15.0 ～ 20.0 (10)	1,365	669	574	1,885	650	1,140	1	904
20.0 ha 以上 (11)	856	456	240	2,568	379	1,473	42	223
3.0 ha 以上 (12)	287	179	118	745	119	557	38	140
5.0 ha 以上 (13)	447	272	182	1,148	183	782	40	224
10.0 ha 以上 (14)	643	362	245	1,486	299	1,026	65	327

析指標

(3) 経営の概要

(4) 農業経営費

単位：千円

収益性 (農業所得)						麦 類		農 業 経 営 費			
作付面積 10 a 当 たり	家族農業 労働1時 間当たり	自営農 業労働 時間	家 族 (ゆい・手 間替受け含 む。)	年末借入 金・買掛 金未払 残 高	作 付 積	生産量	計	農業雇 用労賃	種苗・ 苗木	肥 料	
千円	円	時間	時間	千円	a	kg					
28	3,728	193	180	509	243.6	7,681	1,292	15	60	194	(1)
62	7,478	23	23	-	27.8	810	188	-	9	31	(2)
20	1,600	101	100	3	81.9	2,779	470	0	13	56	(3)
18	1,651	130	129	3	120.5	3,554	663	-	29	100	(4)
14	1,217	309	299	14	252.1	7,259	1,325	1	64	206	(5)
24	3,027	310	297	217	371.8	11,444	1,703	9	88	270	(6)
9	1,437	440	366	1,026	598.2	19,434	3,472	88	240	461	(7)
32	5,473	481	463	4,876	804.1	25,909	4,699	16	191	721	(8)
38	6,941	690	649	2,762	1,175.0	37,413	5,663	36	254	955	(9)
50	9,158	1,070	1,017	17,396	1,877.9	74,102	11,452	60	360	1,579	(10)
34	11,180	1,204	722	5,334	2,399.4	74,411	11,968	724	607	1,676	(11)
30	5,221	479	425	2,182	735.1	23,605	3,806	66	185	575	(12)
32	6,342	628	538	3,968	1,065.5	34,659	5,722	118	273	854	(13)
38	8,457	870	713	5,267	1,579.6	51,583	8,021	217	359	1,219	(14)

(5) 経営全体の総括

単位：千円

支 払 小作料	負債利子	その他	共 済 等 の掛金・ 拠 出 金	減 価 償却費	農 業			農外等 所 得	年金等 の収入	総所得	
					粗収益	経営費	所 得				
83	8	144	78	249	6,191	4,160	2,031	1,774	1,716	5,521	(1)
-	-	13	6	28	1,573	1,142	431	2,781	2,028	5,240	(2)
10	0	48	20	101	2,658	1,611	1,047	477	1,666	3,190	(3)
12	1	64	24	169	3,170	2,401	769	2,518	2,038	5,325	(4)
105	0	140	84	279	5,354	3,421	1,933	576	1,399	3,908	(5)
147	3	206	126	262	8,233	5,236	2,997	688	1,679	5,364	(6)
181	16	337	174	813	12,840	9,734	3,106	1,011	534	4,651	(7)
339	63	633	337	839	22,801	14,619	8,182	1,756	520	10,458	(8)
517	63	693	420	929	31,663	18,918	12,745	403	543	13,691	(9)
433	372	1,460	760	2,014	38,386	24,102	14,284	129	453	14,866	(10)
1,376	60	1,288	828	2,076	50,439	36,894	13,545	2,770	804	17,119	(11)
308	36	453	263	673	17,544	11,505	6,039	971	1,092	8,102	(12)
455	66	678	386	1,046	26,010	17,206	8,804	1,230	556	10,590	(13)
729	101	943	568	1,362	37,360	24,214	13,146	980	599	14,725	(14)

6 水田作経営における豆類作部門収支（豆類作作付面積規模別、全国）

(1) 豆類作部門収支の総括

(2) 分析指標

区 分	集計経営 営体数	農 業						農 業 所得率	収益性 作付面積 10 a 当たり
		粗収益	共 済 ・ 補助金等 受 取 金			経 営 費	所 得		
			水 活 用 田 所 得 補 償	煙 作 物 所 得 補 償	の 補 償				
経営体	千円	千円	千円	千円	千円	千円	%	千円	
豆類作作付面積規模別 (豆類作部門)									
平 均 (1)	107	1,699	1,140	582	463	1,050	649	38.2	34
0.5 ha 未満 (2)	4	210	82	68	14	106	104	49.5	35
0.5 ~ 1.0 (3)	11	510	322	208	82	479	31	6.1	5
1.0 ~ 2.0 (4)	14	1,563	836	508	299	641	922	59.0	70
2.0 ~ 3.0 (5)	11	1,727	1,525	920	554	1,446	281	16.3	12
3.0 ~ 5.0 (6)	19	4,085	2,775	1,411	1,272	2,306	1,779	43.5	45
5.0 ~ 7.0 (7)	13	5,168	3,707	1,605	1,766	3,624	1,544	29.9	26
7.0 ~ 10.0 (8)	16	7,357	4,753	2,089	2,245	4,913	2,444	33.2	28
10.0 ~ 15.0 (9)	12	12,352	10,612	4,619	3,048	7,146	5,206	42.1	42
15.0 ~ 20.0 (10)	4	11,100	8,304	3,159	4,343	8,542	2,558	23.0	14
20.0 ha 以上 (11)	3	16,560	13,965	6,990	6,299	10,031	6,529	39.4	28
3.0 ha 以上 (12)	67	6,008	4,274	1,940	1,892	3,827	2,181	36.3	32
5.0 ha 以上 (13)	48	7,628	5,539	2,387	2,417	5,113	2,515	33.0	27
10.0 ha 以上 (14)	19	12,118	9,897	4,182	3,777	7,892	4,226	34.9	28

区 分	農 業 経 営 費 (続 ぎ)								
	農 業 薬 剤	光 熱 力	農 用 自 動 車	農 機 具	農 用 建 物	賃 借 料	作 業 委 託 料	土 地 改 良 ・ 水 利 費	支 払 小 作 料
豆類作作付面積規模別 (豆類作部門)									
平 均 (1)	105	51	35	209	37	103	43	47	96
0.5 ha 未満 (2)	6	3	5	22	16	2	3	2	-
0.5 ~ 1.0 (3)	29	23	35	143	14	18	46	13	23
1.0 ~ 2.0 (4)	42	22	28	86	22	114	71	33	40
2.0 ~ 3.0 (5)	153	73	41	328	64	156	44	46	162
3.0 ~ 5.0 (6)	319	137	54	398	101	275	86	163	123
5.0 ~ 7.0 (7)	318	182	127	715	69	377	7	263	269
7.0 ~ 10.0 (8)	537	207	125	943	114	472	188	125	502
10.0 ~ 15.0 (9)	939	323	129	1,827	227	518	35	510	654
15.0 ~ 20.0 (10)	765	575	268	1,581	182	282	45	-	2,475
20.0 ha 以上 (11)	748	654	236	2,057	180	671	118	332	1,554
3.0 ha 以上 (12)	432	200	101	747	110	358	87	191	398
5.0 ha 以上 (13)	529	252	140	1,041	119	427	88	215	631
10.0 ha 以上 (14)	856	446	191	1,743	206	433	44	293	1,445

(3) 経営の概要

(4) 農業経営費

単位：千円

(農業所得)				作付面積		大豆 生産量	農業経営費				
	家族農業 労働時間	家族 (ゆい・手 間受け含 む。)	年末借入 金・買掛 未払金高	豆類	大豆		計	農業雇 用労賃	種苗・ 苗木	肥料	
円	時間	時間	千円	a	a	kg					
3,166	240	205	530	188.8	168.1	3,040	1,050	39	48	106	(1)
1,425	102	73	-	29.7	29.5	281	106	20	6	5	(2)
142	251	218	14	64.9	61.8	771	479	52	20	13	(3)
9,705	104	95	24	132.4	131.8	3,154	641	13	28	29	(4)
1,124	258	250	481	238.5	228.9	2,917	1,446	5	38	222	(5)
4,492	450	396	913	391.5	309.6	7,300	2,306	37	120	230	(6)
3,470	564	445	4,309	593.4	442.9	9,780	3,624	212	199	432	(7)
2,809	986	870	3,415	870.2	718.1	13,803	4,913	147	246	649	(8)
8,809	631	591	7,901	1,249.9	1,158.3	15,688	7,146	35	353	715	(9)
2,276	1,243	1,124	2,813	1,768.2	1,768.1	22,773	8,542	160	257	1,186	(10)
5,633	1,750	1,159	1,282	2,354.4	2,354.4	32,072	10,031	938	256	684	(11)
3,867	652	564	2,699	676.8	569.9	10,730	3,827	109	187	445	(12)
3,562	822	706	4,209	917.9	790.0	13,628	5,113	170	242	627	(13)
5,025	948	841	5,430	1,529.0	1,480.1	19,586	7,892	143	308	902	(14)

(5) 経営全体の総括

単位：千円

負債利子	その他	共済等 の掛金・ 拠出金	減価 却費	農 業			農外等 所得	年金等 の収入	総所得	
				粗収益	経営費	所得				
9	122	61	195	7,694	5,206	2,488	747	1,370	4,605	(1)
-	16	7	35	2,793	1,932	861	57	1,707	2,625	(2)
0	50	14	139	2,647	2,349	298	1,599	1,641	3,538	(3)
1	112	66	100	4,623	2,714	1,909	637	1,341	3,887	(4)
7	107	49	274	9,537	7,015	2,522	2,817	1,003	6,342	(5)
20	243	105	362	17,044	10,773	6,271	753	646	7,670	(6)
78	376	171	679	28,297	19,472	8,825	1,073	318	10,216	(7)
75	583	310	806	30,165	20,289	9,876	507	674	11,057	(8)
77	804	425	1,434	36,271	22,507	13,764	299	598	14,661	(9)
1	765	547	1,427	51,522	36,410	15,112	98	882	16,092	(10)
16	1,587	327	1,560	41,472	27,221	14,251	615	389	15,255	(11)
46	416	207	655	25,331	16,774	8,557	702	593	9,852	(12)
69	563	294	903	32,345	21,841	10,504	655	547	11,706	(13)
43	839	467	1,440	42,743	28,409	14,334	239	698	15,271	(14)

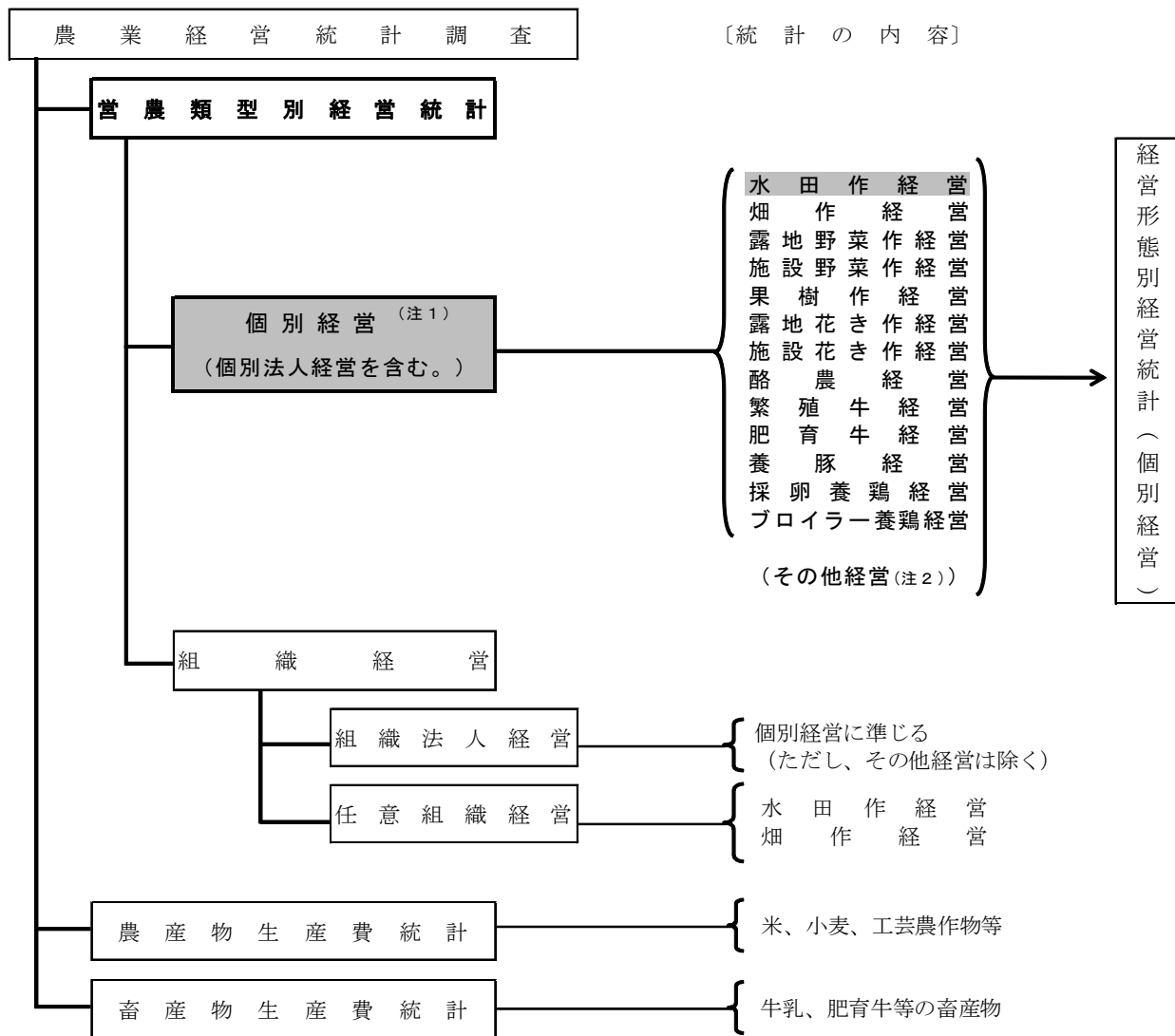
【調査の概要】

1 調査の目的

農業経営統計調査の営農類型別経営統計（個別経営）は、農業生産物を販売することを目的とした農業経営体（個別経営）の営農類型別の経営の実態を明らかにし、農政の資料を整備することを目的としている。

2 調査の体系

農業経営統計調査は、組織経営を含め農業経営の実態を一体的かつきめ細かく明らかにする観点から、法人、集落営農などの組織経営に関する調査の充実を行いつつ、農業経営関連諸施策等の見直し・再編に的確に対応した調査体系及び調査内容とした。



注1：「個別経営」とは、農業生産物の販売を目的とする農業経営体のうち、世帯による農業経営を行う経営体をいい、このうち法人格を有するものを「個別法人経営」という。

注2：「その他経営」とは、「水田作」、「畑作」、「露地野菜作」、「施設野菜作」、「果樹作」、「露地花き作」、「施設花き作」、「酪農」、「繁殖牛」、「肥育牛」、「養豚」、「採卵養鶏」、「ブロイラー養鶏」のいずれにも属さない経営をいう。

3 調査の対象

本調査は、2005年農林業センサスに基づく農業経営体のうち、世帯による農業経営を行い、農業生産物の販売を目的とする農業経営体（個別経営）を対象に実施した。

なお、この第1報で公表するのは、各営農類型のうち水田作に分類（調査開始時点）した農業経営体（個別経営）を対象としている。

(1) 調査対象経営体の営農類型分類について

調査対象経営体の営農類型区分及び分類基準については、以下のとおりである。

営農類型の種類	営農類型の分類基準
水田作経営	稲、麦類、雑穀、いも類、豆類、工芸農作物のうち、水田で作付けした作物の販売収入合計が他の営農類型の農業販売収入と比べ最も多い経営
畑作経営	稲、麦類、雑穀、いも類、豆類、工芸農作物のうち、畑で作付けした作物の販売収入合計が他の営農類型の農業販売収入と比べ最も多い経営
野菜作経営	野菜の販売収入が他の営農類型の農業販売収入と比べ最も多い経営
露地野菜作経営	野菜作経営のうち、露地野菜の販売収入が施設野菜の販売収入以上である経営
施設野菜作経営	野菜作経営のうち、施設野菜の販売収入が露地野菜の販売収入より多い経営
果樹作経営	果樹の販売収入が他の営農類型の農業販売収入と比べ最も多い経営
花き作経営	花きの販売収入が他の営農類型の農業販売収入と比べ最も多い経営
露地花き作経営	花き作経営のうち、露地花きの販売収入が施設花きの販売収入以上である経営
施設花き作経営	花き作経営のうち、施設花きの販売収入が露地花きの販売収入より多い経営
酪農経営	酪農の販売収入が他の営農類型の農業販売収入と比べ最も多い経営
肉用牛経営	肉用牛の販売収入が他の営農類型の農業販売収入に比べ最も多い経営
繁殖牛経営	肉用牛経営のうち、繁殖用雌牛の飼養頭数を2倍した数が肥育牛の飼養頭数以上である経営
肥育牛経営	肉用牛経営のうち、繁殖用雌牛の飼養頭数を2倍した数より肥育牛の飼養頭数が多い経営
養豚経営	養豚の販売収入が他の営農類型の農業販売収入と比べ最も多い経営
採卵養鶏経営	採卵養鶏の販売収入が他の営農類型の農業販売収入と比べ最も多い経営
ブロイラー養鶏経営	ブロイラー養鶏の販売収入が他の営農類型の農業販売収入と比べ最も多い経営
その他経営	上記の営農類型に分類されない経営

(2) 営農類型別経営統計における部門収支の把握について

営農類型別経営統計において収支等を把握する部門区分は、各営農類型別の指定部門のうち上位2部門（北海道の畑作経営については指定4部門）としている。具体的な区分は以下のとおりである。

なお、部門収支については水田作経営であっても田作、畑作を分けずに田畑合計の収支としており、水田作経営で作成する統計において表章する部門については、「5 統計表章の概要」の「(1) 水田作経営における統計編成」を参照されたい。

営農類型区分	指 定 部 門 区 分	部 門 収 支 に 含 ま れ る 作 目 等
水 田 作 経 営	稲 作	主食用米、加工用米、区分出荷米、その他の米、 水稲稲わら、水稲加工品、陸稲、陸稲稲わら、 陸稲加工品等
	麦 類 作	田作小麦、畑作小麦、田作大麦、畑作大麦等
	豆 類 作	田作大豆、畑作大豆、田作その他豆類、 畑作その他豆類
畑 作 経 営 (北 海 道)	麦 類 作	田作小麦、畑作小麦、田作大麦、畑作大麦等
	豆 類 作	田作大豆、畑作大豆、田作その他豆類、 畑作その他豆類
	ば れ い し ょ 作	田作ばれいしょ、畑作ばれいしょ
	そ の 他 工 芸 農 作 物 作	てんさい、田作その他工芸農作物、 畑作その他工芸農作物
畑 作 経 営 (都 府 県)	麦 類 作	田作小麦、畑作小麦、田作大麦、畑作大麦等
	豆 類 作	田作大豆、畑作大豆、田作その他豆類、 畑作その他豆類
	か ん し ょ 作	田作かんしょ、畑作かんしょ
	ば れ い し ょ 作	田作ばれいしょ、畑作ばれいしょ
	茶 作	茶
	さ と う き び 作	さとうきび
露 地 野 菜 作 営 経	露 地 キ ャ ベ ツ 作	露地キャベツ
	露 地 ほ う れ ん そ う 作	露地ほうれんそう
	露 地 レ タ ス 作	露地レタス
	露 地 白 ね ぎ 作	露地白ねぎ
	露 地 だ い こ ん 作	露地だいこん
	露 地 に ん じ ん 作	露地にんじん
	露 地 そ の 他 野 菜 作	上記の露地キャベツ～露地にんじん以外の露地野菜
施 設 野 菜 作 営 経	施 設 大 玉 ト マ ト 作	施設大玉トマト
	施 設 き ゅ う り 作	施設きゅうり
	施 設 な す 作	施設なす
	施 設 ピ ー マ ン 作	施設ピーマン
	施 設 そ の 他 野 菜 作	上記の施設大玉トマト～施設ピーマン以外の施設野菜
果 樹 作 経 営	り ん ご 作	りんご
	み か ん 作	温州みかん
	ぶ ど う 作	ぶどう
	な し 作	日本なし
	も も 作	もも
	そ の 他 果 樹 作	上記のりんご～もも以外の果樹
露 地 花 き 作 経 営	露 地 花 き 作	露地花き
施 設 花 き 作 経 営	施 設 花 き 作	施設花き
酪 農 経 営	酪 農	生乳、自家で生産した育成・肥育及び交雑種牛
繁 殖 牛 経 営	繁 殖 牛	自家で生産した和牛（外国種を含む。）
肥 育 牛 経 営	肥 育 牛	肥育牛、育成牛
養 豚 経 営	養 豚	養豚
採 卵 養 鶏 経 営	採 卵 養 鶏	養鶏の採卵（廃鶏含む。）
ブ ロ イ ラ ー 養 鶏 経 営	ブ ロ イ ラ ー 養 鶏	養鶏のブロイラー

4 経営収支並びに資産及び負債の把握範囲

経営収支並びに資産及び負債の把握については、

- ・経営体の農業全体
- ・農業経営関与者が経営権を持っている農業生産関連事業及び農外事業等

に着目した把握としており、把握の範囲は次のとおりである。

- ① 農業：経営体全体の経営収支
- ② 農業以外：農業経営関与者の経営収支

注： 「農業経営関与者」とは、農業経営主夫婦及び年間60日以上当該経営体の農業に従事する世帯員である家族をいう。

なお、15歳未満の世帯員及び高校・大学等への就学中の世帯員は、年間の自営農業従事日数が60日以上であっても農業経営関与者とはしない。

なお、主な経営収支の計上範囲については、以下のとおりである。

(1) 農業粗収益

農業粗収益には、農業経営の成果である農産物等の販売収入、現物外部取引額、農業生産現物家計消費額、共済・補助金等受取金及び農作業受託収入等の収入を計上した。

なお、経営安定対策等の補てん金・助成金については農業雑収入に、販売価格の一部として交付される助成金等については当該農産物の販売収入として、それぞれ計上した。

(2) 農業経営費

農業経営費には、農業粗収益を得るために要した資材や料金の一切の費用を計上した。

(3) 農業生産関連事業収支

農業生産関連事業の収支には、農業経営関与者が経営権を持っている事業の収支を計上した。

なお、「農業生産関連事業」とは、農業経営関与者が経営する農産加工、農家民宿、農家レストラン、観光農園、市民農園等の農業に関連する事業であって、①従事者がいること、②当該経営体で生産した農産物を使用していること、③当該経営体が所有又は借り入れている耕地若しくは農業施設を利用していること、のいずれかに該当するものとする。

ただし、これらの事業を行っていても、別に法人化等により経営する事業は、農業生産関連事業とはせず、農外事業とした。

(4) 農外収入

農外収入には、農業経営関与者が経営権を持っている農業及び農業生産関連事業以外の事業の収入、農業経営関与者が他の経営に雇用されて受け取る給料・俸給等のほか、農業経営関与者が受け取る歳費・手当、配当利子等、貸付地の小作料並びに地代収入等を計上した。

(5) 農外支出

農外支出には、上記(4)の事業に係る支出及び負債利子を計上した。

(6) 年金等の収入

農業経営関与者が受け取る年金及び各種社会保障制度による給付金、退職金、各種祝い金及び見舞金を計上した。

(7) 租税公課諸負担

農業経営関与者の農業経営以外の経営負担分を計上した。

(8) 推計家計費

推計家計費は以下により算出した。

推計家計費＝都道府県庁所在市別一人当たり年平均の消費支出(注)×家計費推計世帯員数
＋生産現物家計消費額＋減価償却費(家計負担分)

注：平成23年家計調査の「二人以上の世帯で農林漁家世帯を含む全世帯」の結果を用いた。
なお、家計調査の消費支出には、営農類型別経営統計で農外支出としている通勤定期代、固定資産購入としている自動車購入費(10万円以上)及び公課諸負担としている自賠責保険掛け金(家計以外)を含むこと、経営体との水準が明らかに異なる家賃地代がそのまま含まれることなどに留意する必要がある。

(9) 共済・補助金等

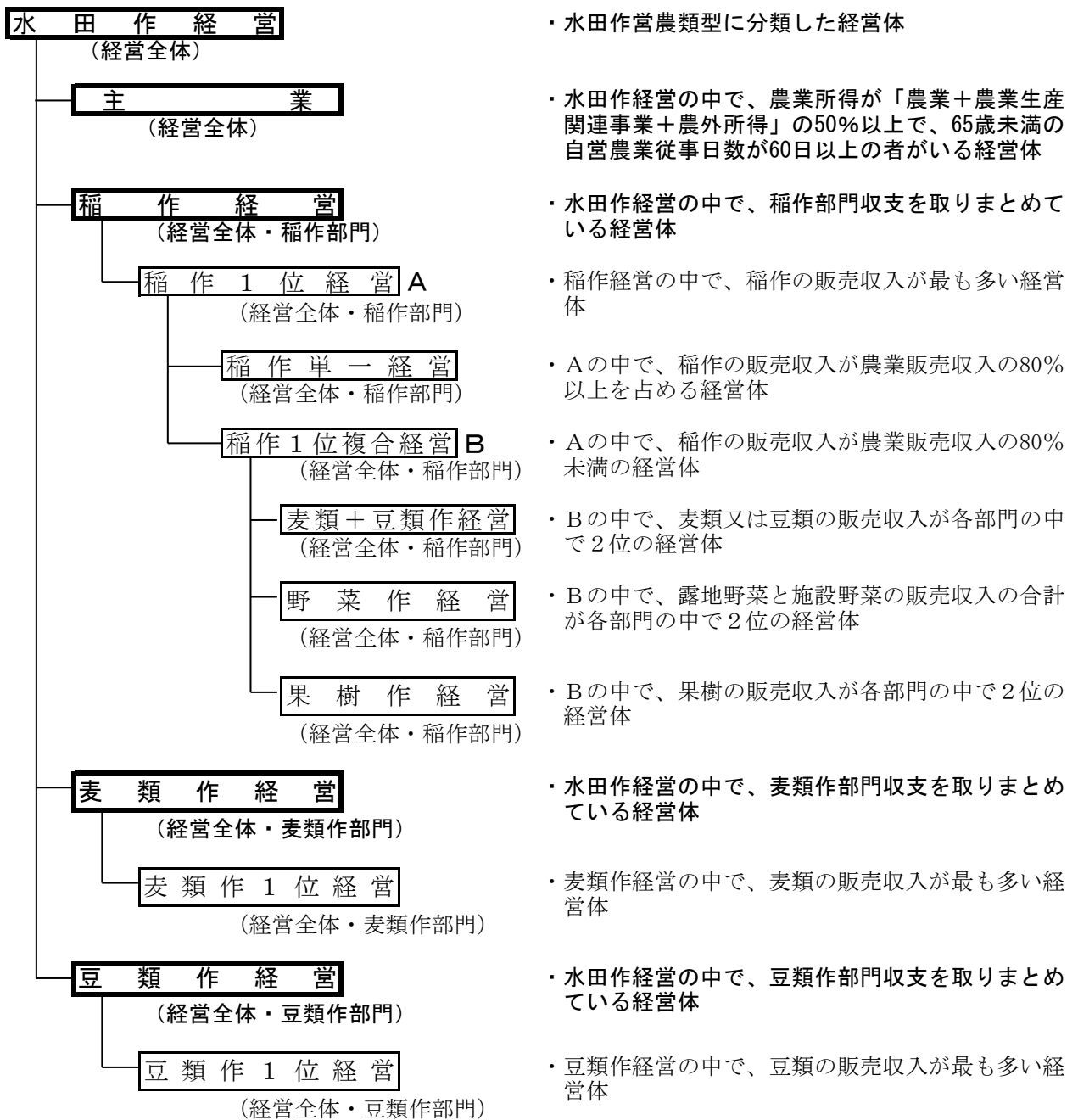
農産物の販売収支とは別に農業経営に由来する共済金や補助金等である。

5 統計表章の概要

(1) 水田作経営における統計編成

水田作経営における統計編成は、以下のとおりである。

【 統計 の 集 計 内 容 】



注：1 太枠は本統計結果で表章している統計であり、それ以外の統計についてホームページに掲載(平成25年3月予定)するとともに、その後刊行する報告書に掲載する。

2 () 内は作成する収支である。

(2) 規模階層区分

ア 水田作付延べ面積規模別

稲、麦類、雑穀、いも類、豆類、工芸農作物を田に作付けた延べ面積

イ 稲作（麦類作、豆類作）作付面積規模別

田作、畑作を問わず当該作物を作付けた面積

(3) 全国農業地域区分

統計表に用いた全国農業地域区分は、以下のとおりである。

全国農業地域名	所 属 都 道 府 県 名
北 海 道	北海道
東 北	青森、岩手、宮城、秋田、山形、福島
北 陸	新潟、富山、石川、福井
関 東 ・ 東 山	茨城、栃木、群馬、埼玉、千葉、東京、神奈川、山梨、長野
東 海	岐阜、静岡、愛知、三重
近 畿	滋賀、京都、大阪、兵庫、奈良、和歌山
中 国	鳥取、島根、岡山、広島、山口
四 国	徳島、香川、愛媛、高知
九 州	福岡、佐賀、長崎、熊本、大分、宮崎、鹿児島
沖 縄	沖縄

注：沖縄については、全国及び都府県値に含むが、全国農業地域としての表章は行っていない。

6 調査期間

平成23年調査の期間は、平成23年1月から12月までの1年間である。

7 調査方法

調査は、調査対象経営体に所定の現金出納帳・作業日誌（記録簿）を配布し、これに日々の現金収支及び労働時間等を調査対象経営体が記帳する自計調査の方法を基本とし、農林水産省の職員による調査対象経営体に対する面接調査の併用により行った。

8 調査対象経営体数

1,620経営体（集計経営体数：1,603経営体）

9 集計方法

各調査対象経営体ごとにウェイトを定め、集計対象とする区分ごとに加重平均法により算出した。

この場合のウェイトは、都道府県別、営農類型・規模別に区分した各階層ごとの標本抽出率（階層の大きさに対する標本数の比率）の逆数としている。

平均値の推定方法

$$\text{求めようとする項目の平均値} = \frac{\sum_{i=1}^n w_i \times x_i}{\sum_{i=1}^n w_i}$$

n : 当該集計対象区分に属する集計経営体数

w_i : 当該集計対象区分に属する i 番目の集計経営体のウェイト

x_i : 当該集計対象区分に属する i 番目の集計経営体の x 項目の数値（調査結果）

10 実績精度

水田作経営の1経営体当たり農業粗収益を指標とした実績精度は1.6%である。

11 分析指標等の計算方法

分析指標等の計算については、以下のとおりである。

なお、農業固定資産額については土地を除いて計算しており、また、経営全体は農業固定資産の年始め現在価と購入額の計である。

- (1) 農業所得率 (%) = 農業所得 ÷ 農業粗収益 × 100
- (2) 付加価値額 (千円) = 農業粗収益 - [農業経営費 - (雇用労賃 + 支払小作料 + 農業経営に係る負債利子)]
- (3) 付加価値率 (%) = 付加価値額 ÷ 農業粗収益 × 100
- (4) 農業固定資産装備率 (円) = 農業固定資産額 ÷ 自営農業労働時間 × 1,000
- (5) 農業経営関与者1人当たり農業所得 (千円) = 農業所得 ÷ 農業経営関与者数
- (6) 農業経営関与者1人当たり総所得 (千円) = 総所得 ÷ 農業経営関与者数
- (7) 農業専従者1人当たり農業所得 (千円) = 農業所得 ÷ 農業専従者数
- (8) 家族農業労働1時間当たり農業所得 (円) = 農業所得 ÷ 家族農業労働時間 × 1,000
- (9) 農業固定資産千円当たり農業所得 (円) = 農業所得 ÷ 農業固定資産額 × 1,000
- (10) 経営耕地面積10a当たり農業所得 (千円) = 農業所得 ÷ 経営耕地面積 × 10
- (11) 自営農業労働1時間当たり付加価値額 (円) = 付加価値額 ÷ 自営農業労働時間 × 1,000
- (12) 農業固定資産千円当たり付加価値額 (円) = 付加価値額 ÷ 農業固定資産額 × 1,000
- (13) 経営耕地面積10a当たり付加価値額 (千円) = 付加価値額 ÷ 経営耕地面積 × 10
- (14) 該当部門作付面積10a当たり部門所得 (千円) = 部門所得 ÷ 該当部門作付面積 × 10
- (15) 該当部門家族労働1時間当たり部門所得 (円) = 部門所得 ÷ 該当部門家族労働時間 × 1,000

12 減価償却計算の見直しに伴う算出方法

- (1) 平成19年以降の農業経営統計調査（営農類型別経営統計）における減価償却額は、平成19年度税制改正における減価償却計算の見直しを踏まえ、以下のとおり算出した。

ア 平成19年3月31日以前に取得した資産

① 償却中の資産

1か年の減価償却額 = (取得価額 - 残存価額) × 耐用年数に応じた償却率

② 償却済みの資産

1か年の減価償却額 = (残存価額 - 1円 (備忘価額)) ÷ 5年
ただし、平成20年1月から適用した。

イ 平成19年4月1日以降に取得した資産

1か年の減価償却額 = (取得価額 - 1円 (備忘価額)) × 耐用年数に応じた償却率

- (2) 平成21年以降の農業経営統計調査（営農類型別経営統計）における減価償却額は、平成20年税制改正における減価償却計算の見直し（資産区分の大括化、法定耐用年数の見直し）を踏まえ算出した。

13 東日本大震災の影響への対応

東日本大震災の影響により営農ができなかった東北地域の一部の調査経営体を除外して集計した。

14 その他

この資料の詳細な数値はホームページに掲載（平成25年3月予定）するとともに、その後刊行する『農業経営統計調査報告 平成23年営農類型別経営統計（個別経営、第1分冊、水田作・畑作経営編）』に掲載する。

なお、詳細な数値をホームページに掲載した後の正誤情報はホームページでお知らせする。

【 ホームページ掲載案内 】

- 各種農林水産統計調査結果は、農林水産省ホームページ中の統計情報で御覧いただけます。

【 <http://www.maff.go.jp/j/tokei/> 】

この結果の分野別分類は「農家の所得や生産コスト、農業産出額など」、品目別分類は「米」、「麦」、「いも・雑穀・豆」に分類しています。

お問合せ先

- ◎本統計調査結果について
農林水産省 大臣官房統計部
経営・構造統計課 営農類型別経営統計班
電話：03-6744-2043
FAX：03-5511-8772
- ◎農林水産統計全般について
農林水産省 大臣官房統計部
統計企画管理官 広報普及班
電話：03-6744-2037
FAX：03-3501-9644