

## 米の消費動向調査結果（平成23年10月分）

社団法人米穀安定供給確保支援機構（米穀機構）では、米の消費状況を把握するため、全国の一般的な消費世帯を対象とした「米の消費動向調査」を今年度より行っています。平成23年10月分の調査結果の概要は次のとおりです。

- 1人1ヵ月当たり精米消費量は 4,783グラム
- うち家庭内消費量が 3,229グラム、家庭外（中食、外食）消費量は 1,554グラム
- 精米購入・入手先は「スーパーマーケット」が多数
- 精米購入の際の重視点は「価格」

### 【調査概要】

全国の一般的な消費世帯を対象としたインターネット調査。

家庭内消費量については、調査当月の月初と月末の精米在庫量及び精米購入数量から把握。家庭外消費量については、調査当月の家庭炊飯以外で食べた米飯類の概量から推計。

平成23年10月分の有効調査世帯数は1,347世帯であった。

集計に際しては、地域毎に世帯人員構成比が平成17年国勢調査「世帯人員構成比」に沿うよう調整した上で推計した。

## 米の消費動向調査結果(平成23年10月分)

### ■ 1人1ヵ月当たり精米消費量 <家庭内+中・外食>

※地域毎・世帯人員構成比が、H17国勢調査「世帯人員構成比」に沿うようウェイトバック集計を実施した上で推計

<算出方法>

◆「1人1ヵ月当たり家庭内消費量」

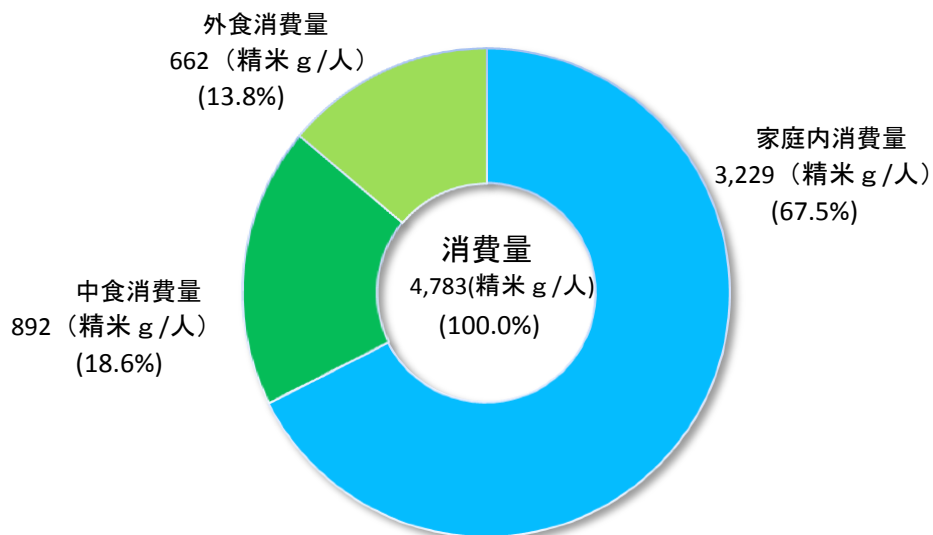
〔(月初精米在庫量)+(1ヵ月間購入・入手精米量)-(月末精米在庫量)]÷世帯人員  
により、1ヵ月分(30日分)の消費量を算出

◆「1人1ヵ月当たり中・外食消費量」

「(普通サイズのお茶碗1杯)=(精米65g)」として7日分の合計消費量から、  
1ヵ月分(30日分)の消費量を推計

		(精米g/人)	
		消費量	
		比率	
n=			
1人1ヵ月当たり	(1347)	4,783	100.0%
家庭内	(1347)	3,229	67.5%
中・外食	(1347)	1,554	32.5%
中食	(1347)	892	18.6%
外食	(1347)	662	13.8%

(注) 四捨五入の関係で合計と内訳が合わない場合がある。



### (参考) 1人1ヵ月当たり精米消費量の推移

(単位: 精米 g/人, %)

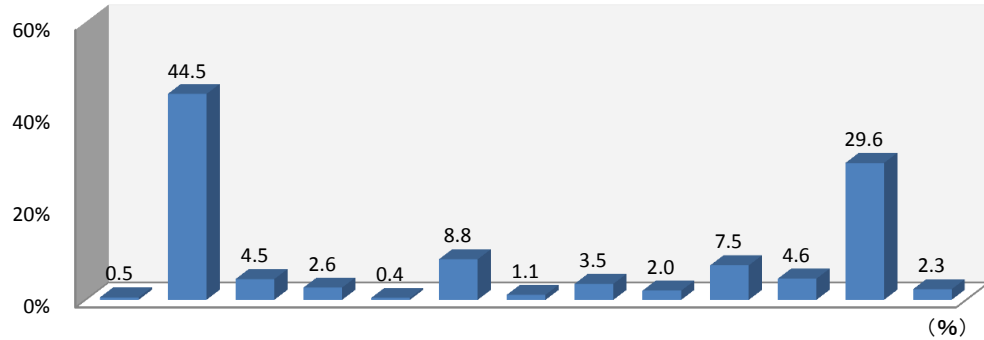
	1ヵ月当たり消費量			家庭内消費量			中・外食消費量		
	消費量	シェア	対前月比	消費量	シェア	対前月比	消費量	シェア	対前月比
平成23年10月	4,783	100.0	▲ 1.2	3,229	67.5	▲ 0.2	1,554	32.5	▲ 3.1
平成23年9月	4,839	100.0	3.1	3,236	66.9	5.9	1,603	33.1	▲ 2.1
平成23年8月	4,692	100.0	0.2	3,055	65.1	0.3	1,637	34.9	0.1
平成23年7月	4,681	100.0	▲ 7.2	3,047	65.1	▲ 10.5	1,635	34.9	▲ 0.2
平成23年6月	5,045	100.0	-	3,406	67.5	-	1,639	32.5	-

(注) 四捨五入の関係で合計と内訳が合わない場合がある。

## 米の消費動向調査結果(平成23年10月分)

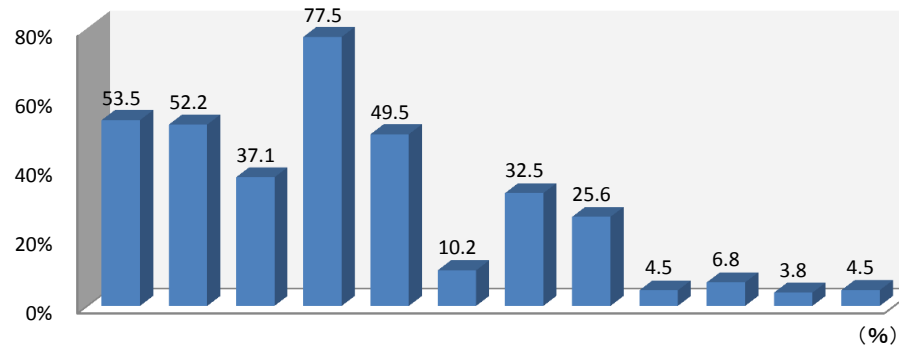
※地域毎・世帯人員構成比が、H17国勢調査「世帯人員構成比」に沿うようウェイトバック集計を実施した上で推計

### ■精米購入・入手経路(複数回答)



n=		デパート	スーパーマーケット	ドラッグストア	ディスカウントストア	コンビニエンスストア	生協(店舗、共同購入含む)	農協(店舗、共同購入含む)	米穀専門店	産地直売所	生産者から直接購入	インターネットショップ	家族・知人などから無償で入手	その他
当月(10月)	(961)	0.5	44.5	4.5	2.6	0.4	8.8	1.1	3.5	2.0	7.5	4.6	29.6	2.3
9月	(939)	0.2	48.3	3.1	3.7	0.2	8.7	1.2	3.5	1.4	7.2	6.2	22.7	2.1
8月	(928)	0.8	46.1	4.0	4.8	0.7	10.0	1.1	3.3	1.4	6.0	6.3	22.1	2.1
7月	(740)	1.1	43.6	3.5	4.2	0.4	10.4	1.3	3.8	1.2	7.9	5.6	22.4	2.2
6月	(823)	1.7	45.5	3.7	5.4	0.3	8.4	2.0	4.0	0.9	5.6	6.6	20.7	2.3

### ■精米購入時・重視点(複数回答)



n=		産地	品種	年産	価格(おいしさ)	適量感	安全性	精米年月日	栽培方法	製造販売業者	販売店	その他
当月(10月)	(1347)	53.5	52.2	37.1	77.5	10.2	32.5	25.6	4.5	6.8	3.8	4.5
9月	(1397)	47.9	50.2	35.9	78.0	8.0	32.0	25.1	3.5	7.5	4.7	4.7
8月	(1461)	50.9	51.2	34.8	78.4	10.3	31.4	25.8	4.4	6.7	4.1	4.8
7月	(1202)	48.0	52.2	33.3	79.6	8.5	28.4	28.1	4.3	6.6	4.3	3.4
6月	(1350)	44.0	53.7	34.6	78.3	7.6	24.7	28.5	4.7	7.9	4.0	4.8

## <次回の公表スケジュール>

調査月		公表予定	
平成23年	11月分	平成23年	12月下旬

米穀機構ホームページ「米ネット」(<http://www.komenet.jp/>)にて公表します。

なお、米ネットのメールサービス「新着・更新情報のお知らせ」にご登録いただければ、公表の都度、いち早くご案内いたします。登録は無料です。

米ネット「新着・更新情報のお知らせ」のページ



<https://www.komenet.jp/infomail/>

本件に関するお問い合わせ先

〒103-0001

東京都中央区日本橋小伝馬町15-15

社団法人米穀安定供給確保支援機構

情報部 TEL03-4334-2161

担当：藤原 馬場 岡田 小野塚