

平成24年2月29日公表

農業経営統計調査 平成22年 個別経営の営農類型別経営統計(経営収支) － 水田作経営 －

【調査結果の概要】

水田作経営（全国）の1経営体当たり農業粗収益は226万円で、前年に比べて7.9%増加した。

一方、農業経営費は179万円で、2.1%増加した。

この結果、農業所得は48万円となり、37.3%増加した。（都府県は40万円で37.2%増加、北海道は444万円で30.3%増加）

表 水田作経営の農業経営収支（1経営体当たり）

区 分	全 国			都 府 県			北 海 道		
	平成21年	22	対前年 増減率	平成21年	22	対前年 増減率	平成21年	22	対前年 増減率
	千円	千円	%	千円	千円	%	千円	千円	%
農 業 粗 収 益	2,094	2,260	7.9	1,922	2,067	7.5	11,695	12,810	9.5
うち作物収入	1,699	1,553	△ 8.6	1,591	1,443	△ 9.3	7,593	7,463	△ 1.7
うち稲作	1,357	1,203	△ 11.3	1,279	1,126	△ 12.0	5,696	5,500	△ 3.4
麦類	31	26	△ 16.1	24	20	△ 16.7	361	338	△ 6.4
豆類	28	24	△ 14.3	23	19	△ 17.4	359	266	△ 25.9
共済・補助金等受取金	239	529	121.3	180	452	151.1	3,676	4,872	32.5
農 業 経 営 費	1,748	1,785	2.1	1,632	1,669	2.3	8,291	8,373	1.0
うち肥料	177	170	△ 4.0	161	155	△ 3.7	1,117	969	△ 13.2
農業薬剤	120	125	4.2	111	115	3.6	628	674	7.3
農 機 具	437	468	7.1	418	448	7.2	1,534	1,631	6.3
農 用 建 物	149	149	0.0	143	144	0.7	460	470	2.2
農 業 所 得	346	475	37.3	290	398	37.2	3,404	4,437	30.3
経 営 概 況									
水田作作付延べ面積 (a)	142.5	148.5	4.2	130.1	135.6	4.2	847.7	881.3	4.0
自営農業労働時間 (時間)	836	854	2.2	810	825	1.9	2,460	2,496	1.5

注：平成22年の集計経営体数は1,619経営体である。

この統計調査結果で使用している統計表は、政府統計の総合窓口（e-Stat）の「統計データ新着情報」でご覧いただけます。

【 <http://www.e-stat.go.jp/SG1/estat/eStatTopPortal.do> 】

◎ 調査結果の利活用

農業経営体の経営収支及びその動向を把握することで、農業経営体の所得政策、評価等に活用。

◎ 累年データ

水田作経営の農業経営収支の推移（全国・1経営体当たり）

区 分	農業粗収益	農業経営費	農業所得	経 営 概 況	
				水田作付延べ面積	自営農業労働時間
	千円	千円	千円	a	時間
平成16年	1,771	1,379	392	121	816
17	1,863	1,439	424	128	822
18	1,818	1,432	386	130	807
19	1,842	1,470	372	133	829
20	2,131	1,738	393	137.8	852
21	2,094	1,748	346	142.5	836
22	2,260	1,785	475	148.5	854

資料：農林水産省統計部『営農類型別経営統計（個別経営）』

◎ 関連データ

1 水稻（全国）

区 分	作 物 統 計			米 生 産 費 統 計		
	作付面積	収穫量	10a当たり収量	10a当たり全算入生産費	10a当たり物財費	10a当たり投下労働時間
	ha	t	kg	円	円	時間
平成20年産	1,624,000	8,815,000	543	146,754	85,500	27.25
21	1,621,000	8,466,000	522	143,434	84,097	26.95
22	1,625,000	8,478,000	522	141,526	83,261	26.39

資料：農林水産省統計部『作物統計』、『農産物生産費統計』（以下の表において同じ。）

2 小麦（全国）

区 分	作 物 統 計			小 麦 生 産 費 統 計		
	作 付 面 積	収 穫 量	10a 当 たり 収 量	10 a 当 たり 全 算 入 生 産 費	10 a 当 たり 物 財 費	10 a 当 たり 投 下 労 働 時 間
	ha	t	kg	円	円	時間
平成 20 年 産	208,800	881,200	422	61,362	45,976	3.86
21	208,300	674,200	324	60,267	46,132	3.75
22	206,900	571,300	276	58,415	43,618	3.68

3 大豆（全国）

区 分	作 物 統 計			大 豆 生 産 費 統 計		
	作 付 面 積	収 穫 量	10a 当 たり 収 量	10 a 当 たり 全 算 入 生 産 費	10 a 当 たり 物 財 費	10 a 当 たり 投 下 労 働 時 間
	ha	t	kg	円	円	時間
平成 20 年 産	147,100	261,700	178	65,002	38,189	8.82
21	145,400	229,900	158	63,841	37,879	8.31
22	137,700	222,500	162	62,730	37,646	8.09

【 統 計 表 】

統計表一覧

1 水田作経営 (水田作作付延べ面積規模別、全国・北海道・都府県)	6
2 水田作経営 (全国農業地域別)	16
3 水田作経営における主業 (水田作作付延べ面積規模別、全国・北海道・都府県)	22
4 水田作経営における稲作部門収支 (稲作作付面積規模別、全国・北海道・都府県)	28
5 水田作経営における麦類作部門収支 (麦類作作付面積規模別、全国)	32
6 水田作経営における豆類作部門収支 (豆類作作付面積規模別、全国)	34

利用上の注意

- 1 統計数値については、表示単位未満を四捨五入しており、合計と内訳の計が一致しないことがある。
- 2 表中に用いた記号は以下のとおりである。
「0」： 単位に満たないもの (0.4千円 → 0千円)
「-」： 事実のないもの
「x」： 個人又は法人、その他団体に関する秘密を保護するため、統計数値を公表しないもの
「△」： 負数又は減少したもの
「nc」： 計算不能
- 3 秘匿措置について
統計調査結果について、調査対象数が2以下の場合には調査結果の秘密保護の観点から、該当結果を「x」表示とする秘匿措置を施している。

1 水田作経営（水田作作付延べ面積規模別、全国・北海道・都府県）

(1) 経営収支の総括

区 分	集 計 経営体数	農 業			農業生産関連事業		
		粗収益	経営費	所 得	収 入	支 出	所 得
(経営全体、全国平均)	経営体	千円	千円	千円	千円	千円	千円
平成 21 年 (1)	1,624	2,094	1,748	346	6	4	2
22 (2)	1,619	2,260	1,785	475	3	1	2
対前年増減率 (%) (3)	△ 5	7.9	2.1	37.3	△50.0	△75.0	0.0
水田作作付延べ面積規模別							
0.5 ha 未満 (4)	75	579	695	△116	-	-	-
0.5 ～ 1.0 (5)	150	1,123	1,140	△ 17	1	1	0
1.0 ～ 2.0 (6)	228	2,233	1,746	487	0	0	0
2.0 ～ 3.0 (7)	188	3,967	2,879	1,088	-	-	-
3.0 ～ 5.0 (8)	254	6,325	4,261	2,064	34	21	13
5.0 ～ 7.0 (9)	171	8,339	5,530	2,809	19	6	13
7.0 ～ 10.0 (10)	137	12,251	7,670	4,581	-	-	-
10.0 ～ 15.0 (11)	151	18,078	11,416	6,662	3	1	2
15.0 ～ 20.0 (12)	83	23,688	14,533	9,155	59	31	28
20.0 ha 以上 (13)	182	38,175	25,210	12,965	28	32	△ 4
3.0 ha 以上 (14)	978	10,331	6,746	3,585	25	15	10
5.0 ha 以上 (15)	724	14,769	9,498	5,271	15	7	8
10.0 ha 以上 (16)	416	25,309	16,214	9,095	23	16	7
北海道平均 (17)	192	12,810	8,373	4,437	2	1	1
5.0 ha 未満 (18)	25	3,880	2,684	1,196	-	-	-
5.0 ～ 7.0 (19)	14	9,135	6,182	2,953	-	-	-
7.0 ～ 10.0 (20)	26	13,654	8,841	4,813	-	-	-
10.0 ～ 15.0 (21)	46	17,907	11,203	6,704	-	-	-
15.0 ～ 20.0 (22)	25	26,683	16,598	10,085	-	-	-
20.0 ha 以上 (23)	56	36,985	24,883	12,102	19	12	7
都府県平均 (24)	1,427	2,067	1,669	398	3	1	2
0.5 ha 未満 (25)	74	579	694	△115	-	-	-
0.5 ～ 1.0 (26)	150	1,123	1,140	△ 17	1	1	0
1.0 ～ 2.0 (27)	224	2,243	1,752	491	0	0	0
2.0 ～ 3.0 (28)	184	3,993	2,905	1,088	-	-	-
3.0 ～ 5.0 (29)	238	6,388	4,308	2,080	37	23	14
5.0 ～ 7.0 (30)	157	8,247	5,462	2,785	21	6	15
7.0 ～ 10.0 (31)	111	11,914	7,385	4,529	-	-	-
10.0 ～ 15.0 (32)	105	18,195	11,557	6,638	6	2	4
15.0 ～ 20.0 (33)	58	21,660	13,129	8,531	99	51	48
20.0 ha 以上 (34)	126	38,978	25,431	13,547	34	43	△ 9

注：集計経営体数の対前年増減率は対前年差である（以下の統計表において同じ。）。

農		外		年金等の 収 入	総所得	租税公課 諸 負担	可処分 所 得	(参考) 推 計 家計費	
収 入	支 出	所 得							
千円	千円	千円	千円	千円	千円	千円	千円	千円	
2,134	148	1,986	2,055	4,389	595	3,794	3,913	(1)	
2,018	125	1,893	2,042	4,412	581	3,831	3,880	(2)	
△ 5.4	△15.5	△ 4.7	△ 0.6	0.5	△ 2.4	1.0	△ 0.8	(3)	
1,281	20	1,261	2,403	3,548	451	3,097	3,580	(4)	
2,689	225	2,464	2,124	4,571	655	3,916	3,755	(5)	
1,928	104	1,824	2,055	4,366	525	3,841	3,915	(6)	
2,127	96	2,031	1,520	4,639	584	4,055	4,416	(7)	
2,317	115	2,202	1,125	5,404	709	4,695	4,408	(8)	
1,769	179	1,590	997	5,409	572	4,837	4,171	(9)	
2,007	298	1,709	916	7,206	919	6,287	5,192	(10)	
1,157	152	1,005	668	8,337	1,314	7,023	5,554	(11)	
1,469	90	1,379	531	11,093	1,493	9,600	6,184	(12)	
2,239	411	1,828	585	15,374	2,267	13,107	6,949	(13)	
2,054	166	1,888	995	6,478	848	5,630	4,708	(14)	
1,763	222	1,541	853	7,673	1,004	6,669	5,055	(15)	
1,549	214	1,335	612	11,049	1,638	9,411	6,111	(16)	
1,227	22	1,205	846	6,489	856	5,633	5,167	(17)	
1,121	6	1,115	1,225	3,536	392	3,144	4,065	(18)	
954	0	954	656	4,563	560	4,003	4,136	(19)	
755	1	754	493	6,060	799	5,261	5,420	(20)	
879	110	769	627	8,100	1,226	6,874	6,048	(21)	
1,558	1	1,557	480	12,122	1,604	10,518	6,876	(22)	
2,937	21	2,916	444	15,469	2,165	13,304	8,120	(23)	
2,032	126	1,906	2,064	4,370	577	3,793	3,857	(24)	
1,281	20	1,261	2,404	3,550	451	3,099	3,580	(25)	
2,689	225	2,464	2,124	4,571	655	3,916	3,755	(26)	
1,940	104	1,836	2,058	4,385	530	3,855	3,939	(27)	
2,158	99	2,059	1,506	4,653	593	4,060	4,446	(28)	
2,387	125	2,262	1,172	5,528	718	4,810	4,334	(29)	
1,852	197	1,655	1,031	5,486	574	4,912	4,170	(30)	
2,311	370	1,941	1,019	7,489	946	6,543	5,134	(31)	
1,345	180	1,165	696	8,503	1,374	7,129	5,257	(32)	
1,410	150	1,260	565	10,404	1,417	8,987	5,755	(33)	
1,768	675	1,093	681	15,312	2,336	12,976	6,183	(34)	

1 水田作経営（水田作付延べ面積規模別、全国・北海道・都府県）（続き）

(2) 分析指標

区 分	農 業 所得率	付 加 価値額	付 加 価値率	農 業 固定資産 装 備 率	収 益		
					農業経営 関与者 一人当たり 農業所得	農業経営 関与者 一人当たり 総所得	農業専従者 一人当たり 農業所得
(経営全体、全国平均)	%	千円	%	円	千円	千円	千円
平成 21 年 (1)	16.5	453	21.6	3,194	177	2,239	3,460
22 (2)	21.0	583	25.8	2,956	241	2,240	3,393
対前年増減率 (%) (3)	4.5	28.7	4.2	△ 7.5	36.2	0.0	△ 1.9
水田作付延べ面積規模別							
0.5 ha 未満 (4)	nc	△103	nc	2,880	△ 62	1,897	nc
0.5 ～ 1.0 (5)	nc	11	1.0	2,932	△ 9	2,393	△ 189
1.0 ～ 2.0 (6)	21.8	548	24.5	2,983	238	2,130	24,350
2.0 ～ 3.0 (7)	27.4	1,236	31.2	2,721	521	2,220	4,730
3.0 ～ 5.0 (8)	32.6	2,412	38.1	2,846	942	2,468	3,894
5.0 ～ 7.0 (9)	33.7	3,469	41.6	2,919	1,433	2,760	4,928
7.0 ～ 10.0 (10)	37.4	5,505	44.9	2,638	1,992	3,133	4,979
10.0 ～ 15.0 (11)	36.9	8,120	44.9	3,177	2,719	3,403	5,416
15.0 ～ 20.0 (12)	38.6	11,074	46.8	3,797	3,353	4,063	6,732
20.0 ha 以上 (13)	34.0	16,716	43.8	4,903	4,697	5,570	8,103
3.0 ha 以上 (14)	34.7	4,352	42.1	3,111	1,615	2,918	4,979
5.0 ha 以上 (15)	35.7	6,504	44.0	3,301	2,343	3,410	5,729
10.0 ha 以上 (16)	35.9	11,339	44.8	3,937	3,498	4,250	6,639
北海道平均 (17)	34.6	5,061	39.5	2,762	1,990	2,910	5,478
5.0 ha 未満 (18)	30.8	1,261	32.5	1,581	613	1,813	4,983
5.0 ～ 7.0 (19)	32.3	3,368	36.9	2,489	1,596	2,466	4,280
7.0 ～ 10.0 (20)	35.2	5,318	39.0	2,165	2,139	2,693	3,619
10.0 ～ 15.0 (21)	37.4	7,579	42.3	2,800	2,725	3,293	5,730
15.0 ～ 20.0 (22)	37.8	12,000	45.0	3,364	3,539	4,253	6,303
20.0 ha 以上 (23)	32.7	14,232	38.5	4,560	4,075	5,208	7,247
都府県平均 (24)	19.3	498	24.1	2,968	203	2,230	3,618
0.5 ha 未満 (25)	nc	△102	nc	2,880	△ 61	1,898	nc
0.5 ～ 1.0 (26)	nc	11	1.0	2,932	△ 9	2,393	△ 189
1.0 ～ 2.0 (27)	21.9	552	24.6	2,987	238	2,129	24,550
2.0 ～ 3.0 (28)	27.2	1,239	31.0	2,747	521	2,226	4,730
3.0 ～ 5.0 (29)	32.6	2,451	38.4	2,944	945	2,513	3,852
5.0 ～ 7.0 (30)	33.8	3,468	42.1	2,964	1,414	2,785	4,973
7.0 ～ 10.0 (31)	38.0	5,555	46.6	2,795	1,961	3,242	5,591
10.0 ～ 15.0 (32)	36.5	8,489	46.7	3,416	2,732	3,499	5,186
15.0 ～ 20.0 (33)	39.4	10,454	48.3	4,165	3,219	3,926	7,050
20.0 ha 以上 (34)	34.8	18,395	47.2	5,103	5,190	5,867	8,740

注：農業所得率及び付加価値率の対前年増減率は対前年差である（以下の統計表において同じ。）。

性			生産性（付加価値額）			
家族農業 労働1時間 当たり 農業所得	農業固定 資産千円 当たり 農業所得	経営耕地 面積10a 当たり 農業所得	自営農業 労働1時間 当たり	農業固定 資産千円 当たり	経営耕地 面積10a 当たり	
円	円	千円	円	円	千円	
439	130	18	542	170	24	(1)
589	188	24	683	231	29	(2)
34.2	44.6	33.3	26.0	35.9	20.8	(3)
△255	△ 85	△ 16	△217	△ 75	△ 14	(4)
△ 27	△ 9	△ 1	17	6	1	(5)
580	184	25	618	207	29	(6)
859	299	35	923	339	39	(7)
1,203	402	44	1,339	470	52	(8)
1,586	493	44	1,776	609	54	(9)
1,785	623	49	1,975	749	59	(10)
2,161	603	47	2,333	735	57	(11)
2,661	630	49	2,892	762	59	(12)
3,420	549	45	3,470	708	58	(13)
1,720	505	46	1,908	613	56	(14)
2,116	568	47	2,315	701	57	(15)
2,697	584	47	2,867	728	58	(16)
1,937	644	39	2,028	734	45	(17)
1,003	613	30	1,022	646	32	(18)
1,627	586	39	1,664	669	45	(19)
1,446	615	44	1,471	679	48	(20)
2,229	724	42	2,290	818	48	(21)
2,572	692	44	2,768	823	52	(22)
3,091	600	38	3,216	705	45	(23)
511	163	22	604	203	27	(24)
△253	△ 84	△ 15	△215	△ 75	△ 14	(25)
△ 27	△ 9	△ 1	17	6	1	(26)
580	184	26	618	207	29	(27)
856	295	35	922	336	39	(28)
1,209	390	45	1,353	460	53	(29)
1,577	483	44	1,783	602	55	(30)
1,899	626	51	2,146	768	63	(31)
2,122	541	51	2,364	692	65	(32)
2,741	588	54	3,001	720	67	(33)
3,653	522	51	3,619	709	70	(34)

1 水田作経営（水田作付延べ面積規模別、全国・北海道・都府県）（続き）

(3) 経営の概要

区 分	月平均 農業経営 関与者数	農 業 専従者数	経営耕地 面 積	借入地	自営農業 労働時間	家 族 (ゆい・手間 替受け含 む。)	農業固定 資産額 (土地を 除く。)
(経営全体、全国平均)	人	人	a	a	時間	時間	千円
平成 21 年 (1)	1.96	0.10	192.0	46.5	836	788	2,670
22 (2)	1.97	0.14	198.1	50.9	854	806	2,524
対前年増減率 (%) (3)	0.5	40.0	3.2	9.5	2.2	2.3	△ 5.5
水田作付延べ面積規模別							
0.5 ha 未満 (4)	1.87	0.00	74.8	3.1	475	455	1,368
0.5 ～ 1.0 (5)	1.91	0.09	121.0	11.0	665	637	1,950
1.0 ～ 2.0 (6)	2.05	0.02	191.8	27.7	887	840	2,646
2.0 ～ 3.0 (7)	2.09	0.23	315.0	75.2	1,339	1,267	3,644
3.0 ～ 5.0 (8)	2.19	0.53	465.6	176.4	1,802	1,716	5,129
5.0 ～ 7.0 (9)	1.96	0.57	640.0	311.1	1,953	1,771	5,700
7.0 ～ 10.0 (10)	2.30	0.92	926.7	497.7	2,787	2,567	7,351
10.0 ～ 15.0 (11)	2.45	1.23	1,417.3	603.2	3,480	3,083	11,055
15.0 ～ 20.0 (12)	2.73	1.36	1,863.1	1,061.1	3,829	3,440	14,539
20.0 ha 以上 (13)	2.76	1.60	2,862.8	1,690.9	4,817	3,791	23,619
3.0 ha 以上 (14)	2.22	0.72	781.6	372.3	2,281	2,084	7,096
5.0 ha 以上 (15)	2.25	0.92	1,131.8	589.2	2,810	2,491	9,276
10.0 ha 以上 (16)	2.60	1.37	1,947.0	1,029.3	3,955	3,372	15,570
北海道平均							
5.0 ha 未満 (17)	2.23	0.81	1,126.5	267.4	2,496	2,291	6,895
5.0 ha 未満 (18)	1.95	0.24	398.0	11.7	1,234	1,193	1,951
5.0 ～ 7.0 (19)	1.85	0.69	756.2	102.1	2,024	1,815	5,038
7.0 ～ 10.0 (20)	2.25	1.33	1,103.9	207.6	3,616	3,329	7,829
10.0 ～ 15.0 (21)	2.46	1.17	1,588.3	359.3	3,309	3,008	9,264
15.0 ～ 20.0 (22)	2.85	1.60	2,297.3	956.9	4,335	3,921	14,581
20.0 ha 以上 (23)	2.97	1.67	3,190.1	998.8	4,426	3,915	20,183
都府県平均							
5.0 ha 未満 (24)	1.96	0.11	181.6	46.9	825	779	2,449
0.5 ha 未満 (25)	1.87	0.00	74.8	3.1	475	455	1,368
0.5 ～ 1.0 (26)	1.91	0.09	121.0	11.0	665	637	1,950
1.0 ～ 2.0 (27)	2.06	0.02	192.1	27.8	893	846	2,667
2.0 ～ 3.0 (28)	2.09	0.23	314.4	76.5	1,344	1,271	3,692
3.0 ～ 5.0 (29)	2.20	0.54	459.7	191.7	1,812	1,721	5,334
5.0 ～ 7.0 (30)	1.97	0.56	628.3	332.0	1,945	1,766	5,765
7.0 ～ 10.0 (31)	2.31	0.81	883.6	568.0	2,589	2,385	7,235
10.0 ～ 15.0 (32)	2.43	1.28	1,301.7	768.1	3,591	3,128	12,266
15.0 ～ 20.0 (33)	2.65	1.21	1,567.5	1,132.1	3,484	3,112	14,512
20.0 ha 以上 (34)	2.61	1.55	2,641.4	2,158.6	5,083	3,708	25,939

年末借入金・買掛金未払残	作 付 面 積						生 産 量			
	農 業 負 担 分	水 田 作 付 延 べ	稻 作	麦 類	豆 類	大 豆	水 稻	麦 類	大 豆	
千円	千円	a	a	a	a	a	kg	kg	kg	
1,181	375	142.5	119.7	12.8	10.0	9.1	6,026	381	148	(1)
1,107	398	148.5	124.5	12.9	9.9	9.1	6,271	354	150	(2)
△ 6.3	6.1	4.2	4.0	0.8	△ 1.0	0.0	4.1	△ 7.1	1.4	(3)
102	53	35.9	34.6	0.0	2.0	1.4	1,731	0	16	(4)
1,187	113	72.8	69.9	0.4	1.7	1.5	3,546	3	22	(5)
1,168	116	141.3	131.9	3.0	5.7	5.4	6,656	73	68	(6)
1,490	574	244.5	220.9	12.4	6.0	5.2	11,281	352	74	(7)
1,157	1,024	384.3	326.5	29.8	18.4	16.5	16,447	803	302	(8)
2,714	1,450	581.9	456.5	53.8	63.5	62.5	23,360	1,253	919	(9)
4,544	2,550	856.6	599.8	163.7	93.7	86.8	29,148	5,250	1,552	(10)
8,279	8,117	1,259.8	913.5	226.3	113.6	106.4	45,407	5,593	1,844	(11)
9,432	9,210	1,743.2	1,149.0	356.1	245.1	226.4	57,333	9,966	4,660	(12)
20,714	20,364	3,071.5	1,538.9	991.5	560.1	533.9	74,983	27,445	9,737	(13)
3,563	2,956	712.5	511.2	119.7	75.7	71.2	25,513	3,304	1,263	(14)
6,227	5,096	1,076.1	715.8	219.5	139.0	131.8	35,555	6,075	2,328	(15)
12,232	12,000	1,906.5	1,152.2	482.7	275.8	260.4	56,875	13,067	4,822	(16)
7,140	6,995	881.3	622.4	158.7	91.7	72.5	30,832	4,152	1,606	(17)
1,102	1,066	285.4	225.8	9.8	7.0	2.2	10,921	106	48	(18)
2,265	2,263	602.6	578.2	7.9	5.9	-	28,238	199	-	(19)
3,769	3,228	848.6	679.8	108.8	109.7	75.1	33,535	2,343	1,661	(20)
11,339	10,985	1,231.0	835.1	260.3	140.9	123.2	42,437	6,465	2,638	(21)
15,478	15,478	1,764.1	1,264.8	316.3	238.0	199.4	63,946	9,664	4,557	(22)
30,834	30,829	2,666.6	1,551.8	768.2	345.0	280.5	75,966	20,969	6,272	(23)
999	280	135.6	115.7	10.4	8.4	8.0	5,834	286	124	(24)
102	53	35.9	34.6	0.0	2.0	1.4	1,731	0	16	(25)
1,187	113	72.8	69.9	0.4	1.7	1.5	3,546	3	22	(26)
1,171	106	141.7	132.2	3.0	5.8	5.4	6,673	74	68	(27)
1,506	574	243.9	224.0	12.6	6.1	5.3	11,446	359	76	(28)
1,142	999	384.7	324.7	30.8	18.9	17.7	16,414	859	322	(29)
2,759	1,368	579.8	444.3	58.5	69.3	68.8	22,870	1,358	1,011	(30)
4,732	2,386	858.5	580.4	177.0	89.8	89.7	28,083	5,955	1,526	(31)
6,209	6,177	1,279.0	966.5	203.2	95.1	95.0	47,417	5,003	1,307	(32)
5,317	4,945	1,729.2	1,070.1	383.2	249.8	244.7	52,832	10,172	4,730	(33)
13,877	13,293	3,345.1	1,530.2	1,142.3	705.4	705.1	74,318	31,821	12,079	(34)

1 水田作経営（水田作付延べ面積規模別、全国・北海道・都府県）（続き）

(4) 農業粗収益

区 分	農 業 粗							
	計	作物 収入	稲 作	麦 類	豆 類	大 豆	野 菜	果 樹
(経営全体、全国平均)								
平成 21 年 (1)	2,094	1,699	1,357	31	28	23	193	32
22 (2)	2,260	1,553	1,203	26	24	20	204	34
対前年増減率 (%) (3)	7.9	△ 8.6	△11.3	△16.1	△14.3	△13.0	5.7	6.3
水田作付延べ面積規模別								
0.5 ha 未満 (4)	579	505	353	0	8	5	92	18
0.5 ～ 1.0 (5)	1,123	873	697	0	5	5	132	15
1.0 ～ 2.0 (6)	2,233	1,603	1,287	4	12	11	215	47
2.0 ～ 3.0 (7)	3,967	2,613	2,105	25	16	11	317	40
3.0 ～ 5.0 (8)	6,325	4,174	3,127	57	51	42	481	139
5.0 ～ 7.0 (9)	8,339	5,336	4,286	93	99	95	541	125
7.0 ～ 10.0 (10)	12,251	7,708	5,409	414	223	188	1,155	134
10.0 ～ 15.0 (11)	18,078	10,987	8,475	409	258	223	1,369	15
15.0 ～ 20.0 (12)	23,688	13,854	10,859	782	716	556	882	6
20.0 ha 以上 (13)	38,175	19,468	14,368	1,909	1,345	1,200	1,358	9
3.0 ha 以上 (14)	10,331	6,353	4,795	242	177	153	695	115
5.0 ha 以上 (15)	14,769	8,764	6,642	447	318	277	930	90
10.0 ha 以上 (16)	25,309	14,149	10,761	938	686	589	1,257	10
北海道平均								
5.0 ha 未満 (17)	12,810	7,463	5,500	338	266	167	891	10
5.0 ha 未満 (18)	3,880	2,577	1,931	10	12	4	369	18
5.0 ～ 7.0 (19)	9,135	5,720	5,027	17	28	0	622	-
7.0 ～ 10.0 (20)	13,654	9,022	5,953	184	312	134	1,861	-
10.0 ～ 15.0 (21)	17,907	10,353	7,617	489	390	302	1,138	5
15.0 ～ 20.0 (22)	26,683	15,788	11,603	818	814	553	1,465	9
20.0 ha 以上 (23)	36,985	18,189	13,452	1,755	971	611	1,357	-
都府県平均								
0.5 ha 未満 (24)	2,067	1,443	1,126	20	19	18	190	34
0.5 ha 未満 (25)	579	505	353	0	8	5	92	18
0.5 ～ 1.0 (26)	1,123	873	697	0	5	5	132	15
1.0 ～ 2.0 (27)	2,243	1,611	1,292	4	12	11	218	48
2.0 ～ 3.0 (28)	3,993	2,632	2,133	26	16	11	319	40
3.0 ～ 5.0 (29)	6,388	4,211	3,143	61	52	44	472	150
5.0 ～ 7.0 (30)	8,247	5,285	4,210	99	106	105	527	136
7.0 ～ 10.0 (31)	11,914	7,389	5,277	468	201	201	982	167
10.0 ～ 15.0 (32)	18,195	11,416	9,056	353	168	168	1,529	21
15.0 ～ 20.0 (33)	21,660	12,544	10,351	757	651	561	494	4
20.0 ha 以上 (34)	38,978	20,331	14,984	2,012	1,601	1,599	1,355	16

注：1)は、米戸別所得補償モデル事業の交付金のことである（以下の統計表において同じ。）。

2)は、水田利活用自給力向上事業の交付金のことである（以下の統計表において同じ。）。

単位：千円

畜産収入	収 益				農業現金収入	水田作物収入	水 稻	田 作 類	田 豆 類	
	その他	共 済 ・ 補助金等受取	1) 米 戸 別 所得補償事業モデル	2) 利 水 田 活 給 自 上 向 事 業						
27	368	239	-	-	1,982	1,438	1,356	30	24	(1)
29	678	529	273	113	2,170	1,276	1,203	25	21	(2)
7.4	84.2	121.3	nc	nc	9.5	△11.3	△11.3	△16.7	△12.5	(3)
-	74	68	44	9	494	359	353	0	3	(4)
20	230	179	121	28	1,046	711	697	0	5	(5)
18	612	474	303	60	2,113	1,317	1,287	4	11	(6)
137	1,217	820	505	130	3,844	2,188	2,102	25	12	(7)
86	2,065	1,468	799	293	6,236	3,456	3,126	57	43	(8)
108	2,895	2,340	1,137	513	8,259	4,532	4,286	92	96	(9)
44	4,499	3,724	1,536	1,063	12,170	6,108	5,409	405	192	(10)
14	7,077	5,876	2,270	1,709	18,022	9,206	8,475	387	226	(11)
196	9,638	8,059	2,882	2,304	23,650	12,551	10,859	712	641	(12)
125	18,582	16,188	4,268	5,566	38,031	17,714	14,368	1,839	1,255	(13)
85	3,893	3,125	1,291	839	10,249	5,362	4,794	234	159	(14)
84	5,921	4,963	1,836	1,447	14,690	7,477	6,642	429	290	(15)
88	11,072	9,430	3,001	2,988	25,232	12,485	10,761	891	626	(16)
41	5,306	4,872	1,817	1,407	12,724	6,164	5,500	307	214	(17)
3	1,300	1,212	638	323	3,839	2,088	1,931	10	12	(18)
386	3,029	2,758	1,700	403	9,046	5,091	5,027	17	26	(19)
-	4,632	4,294	2,011	946	13,520	6,317	5,953	151	162	(20)
-	7,554	6,958	2,453	2,040	17,802	8,440	7,617	437	310	(21)
-	10,895	9,703	3,742	2,678	26,562	13,464	11,603	671	664	(22)
37	18,759	17,309	4,515	5,966	36,798	16,253	13,452	1,674	889	(23)
29	595	452	245	90	1,977	1,186	1,126	20	17	(24)
-	74	68	44	9	494	359	353	0	3	(25)
20	230	179	121	28	1,046	711	697	0	5	(26)
18	614	474	303	60	2,122	1,321	1,292	4	11	(27)
139	1,222	817	512	123	3,867	2,205	2,130	26	12	(28)
94	2,083	1,446	782	285	6,293	3,497	3,142	61	43	(29)
82	2,880	2,297	1,081	525	8,170	4,472	4,210	98	103	(30)
55	4,470	3,588	1,420	1,093	11,843	6,057	5,277	465	199	(31)
24	6,755	5,144	2,147	1,485	18,171	9,720	9,056	351	168	(32)
330	8,786	6,942	2,297	2,050	21,675	11,928	10,351	739	627	(33)
184	18,463	15,430	4,101	5,294	38,869	18,700	14,984	1,951	1,504	(34)

1 水田作経営（水田作付延べ面積規模別、全国・北海道・都府県）（続き）

(5) 農業経営費

区 分	農 業						
	計	農業雇 用労賃	種苗・ 苗木	肥 料	農 業 薬 剤	光 熱 動 力	農 用 自 動 車
(経営全体、全国平均)							
平成 21 年 (1)	1,748	35	75	177	120	85	90
22 (2)	1,785	33	78	170	125	93	90
対前年増減率 (%) (3)	2.1	△ 5.7	4.0	△ 4.0	4.2	9.4	0.0
水田作付延べ面積規模別							
0.5 ha 未満 (4)	695	9	47	57	40	27	54
0.5 ～ 1.0 (5)	1,140	15	51	97	68	56	77
1.0 ～ 2.0 (6)	1,746	26	75	166	128	88	81
2.0 ～ 3.0 (7)	2,879	53	111	267	210	186	151
3.0 ～ 5.0 (8)	4,261	53	180	424	325	253	161
5.0 ～ 7.0 (9)	5,530	159	199	585	454	317	162
7.0 ～ 10.0 (10)	7,670	167	326	815	579	417	256
10.0 ～ 15.0 (11)	11,416	358	424	1,218	878	649	407
15.0 ～ 20.0 (12)	14,533	366	473	1,632	1,151	788	469
20.0 ha 以上 (13)	25,210	1,313	847	2,777	1,942	1,251	651
3.0 ha 以上 (14)	6,746	177	261	709	523	378	224
5.0 ha 以上 (15)	9,498	315	348	1,024	742	516	292
10.0 ha 以上 (16)	16,214	644	561	1,774	1,255	859	494
北海道平均							
5.0 ha 未満 (17)	8,373	168	296	969	674	419	280
5.0 ～ 7.0 (18)	2,684	16	122	279	213	160	132
7.0 ～ 10.0 (19)	6,182	204	127	613	442	431	207
10.0 ～ 15.0 (20)	8,841	229	405	989	740	432	333
15.0 ～ 20.0 (21)	11,203	205	451	1,324	968	563	377
20.0 ha 以上 (22)	16,598	346	515	2,013	1,288	769	491
20.0 ha 以上 (23)	24,883	540	695	3,058	1,958	1,054	630
都府県平均							
0.5 ha 未満 (24)	1,669	31	74	155	115	88	87
0.5 ～ 1.0 (25)	694	9	46	57	40	27	54
1.0 ～ 2.0 (26)	1,140	15	51	97	68	56	77
2.0 ～ 3.0 (27)	1,752	26	76	166	128	88	80
3.0 ～ 5.0 (28)	2,905	54	111	269	213	188	152
5.0 ～ 7.0 (29)	4,308	55	182	428	328	256	161
7.0 ～ 10.0 (30)	5,462	154	207	582	455	305	157
10.0 ～ 15.0 (31)	7,385	152	307	772	540	414	237
15.0 ～ 20.0 (32)	11,557	461	406	1,146	817	707	427
20.0 ha 以上 (33)	13,129	380	445	1,373	1,058	800	454
20.0 ha 以上 (34)	25,431	1,836	950	2,586	1,932	1,385	664

注： 農業経営費のその他には、動物、飼料、諸材料、包装荷造・運搬等料金等の費目が含まれている（以下の統計表において同じ。）。

単位：千円

経 営 費									農業現金支出	減 価 償 却 費	
農機具	農用建物	賃借料	作 業 委託料	土 地 改良・ 水利費	支 払 小作料	負債利子	その他	共 済 等 の掛金・ 拠 出 金			
437	149	105	77	75	62	10	251	51	1,233	513	(1)
468	149	109	78	74	66	9	243	33	1,257	529	(2)
7.1	0.0	3.8	1.3	△ 1.3	6.5	△ 10.0	△ 3.2	△ 35.3	1.9	3.1	(3)
176	108	23	64	13	3	1	73	4	422	272	(4)
351	110	55	70	43	10	3	134	9	738	405	(5)
473	158	100	106	83	31	4	227	27	1,203	545	(6)
750	196	171	73	134	84	11	482	65	2,047	831	(7)
1,091	267	319	43	204	263	32	646	111	3,157	1,102	(8)
1,329	278	402	148	242	470	31	754	147	4,222	1,300	(9)
1,693	440	646	136	341	692	65	1,097	263	6,018	1,654	(10)
2,470	594	937	117	590	913	187	1,674	438	9,184	2,246	(11)
3,184	673	1,302	129	670	1,340	213	2,143	551	11,613	2,893	(12)
5,213	1,125	2,316	216	973	2,134	304	4,148	899	20,606	4,556	(13)
1,569	367	544	91	307	525	65	1,006	212	5,233	1,508	(14)
2,099	478	793	145	421	816	102	1,407	324	7,532	1,959	(15)
3,446	769	1,429	149	722	1,372	228	2,512	600	13,124	3,078	(16)
1,631	470	895	130	559	316	140	1,426	372	6,884	1,482	(17)
490	165	304	121	193	11	38	440	81	2,215	467	(18)
1,508	417	584	42	312	155	56	1,084	198	4,849	1,346	(19)
1,808	679	823	170	559	215	61	1,398	333	7,030	1,783	(20)
2,215	596	1,243	130	740	431	239	1,721	603	9,303	1,943	(21)
3,275	778	1,746	138	1,091	1,198	371	2,579	821	13,796	2,756	(22)
4,490	1,188	2,774	194	1,757	1,137	453	4,955	1,211	20,707	4,090	(23)
448	144	95	77	65	62	7	221	27	1,156	514	(24)
176	108	23	64	13	3	1	73	4	421	272	(25)
351	110	55	70	43	10	3	134	9	738	405	(26)
477	158	99	107	84	31	4	228	27	1,206	548	(27)
759	197	174	69	136	86	11	486	65	2,061	843	(28)
1,128	270	309	36	193	286	30	646	109	3,161	1,143	(29)
1,312	263	383	158	235	501	28	722	142	4,157	1,295	(30)
1,665	382	603	128	288	808	66	1,023	245	5,771	1,624	(31)
2,644	593	731	108	488	1,239	151	1,639	325	9,101	2,451	(32)
3,121	602	1,000	123	384	1,437	106	1,846	368	10,128	2,987	(33)
5,702	1,083	2,007	230	443	2,808	204	3,601	688	20,536	4,873	(34)

2 水田作経営（全国農業地域別）

(1) 経営収支の総括

区 分	集 計 経営体数	農 業			農業生産関連事業		
		粗収益	経営費	所 得	収 入	支 出	所 得
(経営全体)	経営体	千円	千円	千円	千円	千円	千円
全 国 (1)	1,619	2,260	1,785	475	3	1	2
都 府 県 (2)	1,427	2,067	1,669	398	3	1	2
北 海 道 (3)	192	12,810	8,373	4,437	2	1	1
東 北 (4)	498	2,858	2,190	668	0	0	0
北 陸 (5)	229	2,864	2,017	847	16	8	8
関 東・東 山 (6)	275	1,694	1,483	211	2	1	1
東 海 (7)	77	1,458	1,435	23	0	0	0
近 畿 (8)	77	1,272	1,218	54	0	0	0
中 国 (9)	77	1,316	1,143	173	-	-	-
四 国 (10)	27	1,383	1,146	237	-	-	-
九 州 (11)	167	2,421	1,866	555	2	0	2

(2) 分析指標

区 分	農 業 所得率	付 加 価値額	付 加 価値率	農 業 固定資産 装 備 率	収 益		
					農業経営 関与者 一人当たり 農業所得	農業経営 関与者 一人当たり 総所得	農業専従者 一人当たり 農業所得
(経営全体)	%	千円	%	円	千円	千円	千円
全 国 (1)	21.0	583	25.8	2,956	241	2,240	3,393
都 府 県 (2)	19.3	498	24.1	2,968	203	2,230	3,618
北 海 道 (3)	34.6	5,061	39.5	2,762	1,990	2,910	5,478
東 北 (4)	23.4	828	29.0	2,317	320	1,913	4,453
北 陸 (5)	29.6	987	34.5	3,616	413	2,255	12,100
関 東・東 山 (6)	12.5	288	17.0	3,384	110	2,469	3,014
東 海 (7)	1.6	98	6.7	3,921	12	2,736	329
近 畿 (8)	4.2	98	7.7	2,863	28	1,945	270
中 国 (9)	13.1	206	15.7	2,242	87	2,056	2,471
四 国 (10)	17.1	266	19.2	4,837	146	2,804	5,925
九 州 (11)	22.9	686	28.3	3,005	292	2,296	6,167

農		外		年金等の 収入	総所得	租税公課 諸負担	可処分 所得	(参考) 推計 家計費	
収入	支出	所得							
千円	千円	千円	千円	千円	千円	千円	千円	千円	
2,018	125	1,893	2,042	4,412	581	3,831	3,880	(1)	
2,032	126	1,906	2,064	4,370	577	3,793	3,857	(2)	
1,227	22	1,205	846	6,489	856	5,633	5,167	(3)	
1,852	73	1,779	1,552	3,999	468	3,531	4,058	(4)	
1,993	79	1,914	1,854	4,623	565	4,058	4,188	(5)	
2,413	229	2,184	2,345	4,741	644	4,097	4,181	(6)	
2,952	429	2,523	2,844	5,390	998	4,392	3,849	(7)	
1,448	15	1,433	2,209	3,696	578	3,118	3,184	(8)	
1,329	44	1,285	2,612	4,070	360	3,710	3,353	(9)	
1,870	12	1,858	2,447	4,542	661	3,881	3,429	(10)	
2,467	146	2,321	1,485	4,363	599	3,764	3,762	(11)	

性			生産性 (付加価値額)			
家族農業 労働1時間 当たり 農業所得	農業固定 資産千円 当たり 農業所得	経営耕地 面積10a 当たり 農業所得	自営農業 労働1時間 当たり	農業固定 資産千円 当たり	経営耕地 面積10a 当たり	
円	円	千円	円	円	千円	
589	188	24	683	231	29	(1)
511	163	22	604	203	27	(2)
1,937	644	39	2,028	734	45	(3)
684	275	25	791	341	31	(4)
1,113	293	42	1,234	341	49	(5)
308	86	12	398	118	17	(6)
38	9	2	158	40	7	(7)
64	22	5	113	39	9	(8)
236	100	12	267	119	15	(9)
407	82	18	443	92	20	(10)
725	222	32	825	274	39	(11)

2 水田作経営（全国農業地域別）（続き）

(3) 経営の概要

区 分	月平均 農業経営 関与者数	農 業 専従者数	経営耕地 面積		自営農業 労働時間	家 族 (ゆい・手 間替え含 む。)	農業固定 資産額 (土地を 除く。)	年末借入 金・買掛 未払金 残 高	
			a	a					時間
(経営全体)		人	人	a	a	時間	時間	千円	千円
全 国 (1)	1.97	0.14	198.1	50.9	854	806	2,524	1,107	
都 府 県 (2)	1.96	0.11	181.6	46.9	825	779	2,449	999	
北 海 道 (3)	2.23	0.81	1,126.5	267.4	2,496	2,291	6,895	7,140	
東 北 (4)	2.09	0.15	263.9	59.0	1,047	976	2,426	1,065	
北 陸 (5)	2.05	0.07	199.9	60.3	800	761	2,893	923	
関 東・東 山 (6)	1.92	0.07	171.0	42.2	724	684	2,450	168	
東 海 (7)	1.97	0.07	136.6	46.5	621	601	2,435	4,099	
近 畿 (8)	1.90	0.20	107.0	21.4	869	845	2,488	50	
中 国 (9)	1.98	0.07	138.8	33.3	772	733	1,731	133	
四 国 (10)	1.62	0.04	130.2	21.6	600	583	2,902	47	
九 州 (11)	1.90	0.09	174.6	63.0	832	766	2,500	2,393	

(4) 農業粗収益

区 分	農 業 粗 収 益							
	計	作物収入	稲 作	麦 類	豆 類	大 豆	野 菜	果 樹
(経営全体)								
全 国 (1)	2,260	1,553	1,203	26	24	20	204	34
都 府 県 (2)	2,067	1,443	1,126	20	19	18	190	34
北 海 道 (3)	12,810	7,463	5,500	338	266	167	891	10
東 北 (4)	2,858	1,983	1,573	1	12	12	268	85
北 陸 (5)	2,864	1,901	1,693	3	10	10	135	12
関 東・東 山 (6)	1,694	1,302	999	16	22	16	176	13
東 海 (7)	1,458	954	754	22	18	18	140	5
近 畿 (8)	1,272	1,020	687	2	28	20	254	23
中 国 (9)	1,316	975	782	9	9	7	120	12
四 国 (10)	1,383	1,095	804	17	0	0	215	54
九 州 (11)	2,421	1,466	923	108	57	57	175	42

農業 負担分	作 付 面 積					生 産 量			
	水田作 作付延べ	稲 作	麦 類	豆 類	大 豆	水 稻	麦 類	大 豆	
千円	a	a	a	a	a	kg	kg	kg	
398	148.5	124.5	12.9	9.9	9.1	6,271	354	150	(1)
280	135.6	115.7	10.4	8.4	8.0	5,834	286	124	(2)
6,995	881.3	622.4	158.7	91.7	72.5	30,832	4,152	1,606	(3)
531	181.5	169.3	0.9	9.4	8.9	8,983	20	102	(4)
272	160.7	149.5	1.6	6.8	6.6	7,597	40	83	(5)
162	115.0	102.2	8.5	7.1	6.5	5,184	245	94	(6)
283	110.4	84.9	17.5	7.9	7.9	3,935	412	134	(7)
47	74.9	67.2	1.9	7.2	5.5	3,262	39	51	(8)
79	92.3	82.7	3.3	2.9	2.5	3,974	88	24	(9)
45	90.0	77.8	12.0	0.1	0.1	3,765	351	1	(10)
501	181.7	105.9	50.6	20.9	20.7	4,940	1,449	473	(11)

単位：千円

畜 産 収 入	収 益					農 業 現金収入	水 田 作 作物収入	水 稻	田 麦 作 類	田 豆 作 類	
	その他	共 済 ・ 補助金等 受 取 金	米 戸 別 所 得 補 償 モ デ ル 事 業	水 利 自 活 向 給 上 事 業	田 用 力 業						
29	678	529	273	113	2,170	1,276	1,203	25	21	(1)	
29	595	452	245	90	1,977	1,186	1,126	20	17	(2)	
41	5,306	4,872	1,817	1,407	12,724	6,164	5,500	307	214	(3)	
58	817	620	395	121	2,762	1,591	1,573	1	10	(4)	
25	938	689	388	78	2,726	1,720	1,693	3	10	(5)	
17	375	261	146	64	1,601	1,030	997	15	15	(6)	
-	504	355	168	102	1,383	799	754	22	17	(7)	
0	252	197	133	23	1,188	715	687	2	21	(8)	
15	326	265	158	36	1,230	830	782	9	7	(9)	
0	288	253	147	48	1,329	821	804	17	0	(10)	
63	892	724	233	209	2,344	1,227	923	108	56	(11)	

2 水田作経営（全国農業地域別）（続き）

(5) 農業経営費

区 分	農 業						
	計	農 業 雇用労賃	種 苗・ 苗 木	肥 料	農 業 薬 剤	光 熱 動 力	農 用 自 動 車
(経営全体)							
全 国 (1)	1,785	33	78	170	125	93	90
都 府 県 (2)	1,669	31	74	155	115	88	87
北 海 道 (3)	8,373	168	296	969	674	419	280
東 北 (4)	2,190	51	87	223	173	116	101
北 陸 (5)	2,017	35	107	171	137	94	96
関 東・東 山 (6)	1,483	24	61	128	81	79	76
東 海 (7)	1,435	27	72	130	89	74	94
近 畿 (8)	1,218	20	70	102	61	59	75
中 国 (9)	1,143	12	50	111	86	70	75
四 国 (10)	1,146	9	62	115	89	68	60
九 州 (11)	1,866	38	75	174	136	106	98

単位：千円

経 営 費									農業現 金支出	減 価 償却費	
農機具	農用建物	賃借料	作 業 委託料	土 地 改良・ 水利費	支 払 小作料	負債利子	その他	共 済 等 の掛金・ 拠 出 金			
468	149	109	78	74	66	9	243	33	1,257	529	(1)
448	144	95	77	65	62	7	221	27	1,156	514	(2)
1,631	470	895	130	559	316	140	1,426	372	6,884	1,482	(3)
526	145	122	99	121	95	14	317	58	1,629	560	(4)
513	178	120	74	106	101	4	281	40	1,431	582	(5)
454	135	61	86	53	50	3	192	10	970	517	(6)
444	135	68	91	26	45	3	137	10	926	507	(7)
378	170	45	38	28	23	1	148	4	739	482	(8)
332	101	60	54	36	18	3	135	6	762	384	(9)
311	154	62	62	25	18	2	109	10	694	450	(10)
446	140	180	75	32	81	12	273	49	1,342	525	(11)

3 水田作経営における主業（水田作付延べ面積規模別、全国・北海道・都府県）

(1) 経営収支の総括

区 分	集 計 経営体数	農 業			農業生産関連事業		
		粗収益	経営費	所 得	収 入	支 出	所 得
(経営全体、全国平均)	経営体	千円	千円	千円	千円	千円	千円
平成 21 年 (1)	703	10,362	6,772	3,590	41	28	13
22 (2)	719	11,257	7,070	4,187	29	19	10
対前年増減率 (%) (3)	16	8.6	4.4	16.6	△29.3	△32.1	△23.1
水田作付延べ面積規模別							
0.5 ha 未満 (4)	-	-	-	-	-	-	-
0.5 ～ 1.0 (5)	2	x	x	x	x	x	x
1.0 ～ 2.0 (6)	16	4,436	2,566	1,870	-	-	-
2.0 ～ 3.0 (7)	49	6,438	3,991	2,447	-	-	-
3.0 ～ 5.0 (8)	94	8,627	5,400	3,227	100	62	38
5.0 ～ 7.0 (9)	90	8,913	5,529	3,384	-	-	-
7.0 ～ 10.0 (10)	99	13,048	8,367	4,681	-	-	-
10.0 ～ 15.0 (11)	121	18,742	11,696	7,046	-	-	-
15.0 ～ 20.0 (12)	78	24,004	14,669	9,335	63	33	30
20.0 ha 以上 (13)	170	39,099	25,510	13,589	28	34	△ 6
3.0 ha 以上 (14)	652	14,100	8,917	5,183	43	28	15
5.0 ha 以上 (15)	558	17,301	10,962	6,339	10	7	3
10.0 ha 以上 (16)	369	26,342	16,711	9,631	24	18	6
北海道平均 (17)	160	19,070	12,135	6,935	3	2	1
都府県平均 (18)	559	9,970	6,235	3,735	33	21	12

(2) 分析指標

区 分	農 業 所得率	付 加 価値額	付 加 価値率	農 業 固定資 産装 備 率	収 益		
					農業経営 関与者 一人当たり 農業所得	農業経営 関与者 一人当たり 総所得	農業専従者 一人当たり 農業所得
(経営全体、全国平均)	%	千円	%	円	千円	千円	千円
平成 21 年 (1)	34.6	4,379	42.3	2,504	1,596	2,148	3,989
22 (2)	37.2	5,015	44.6	2,597	1,797	2,493	4,407
対前年増減率 (%) (3)	2.6	14.5	2.3	3.7	12.6	16.1	10.5
水田作付延べ面積規模別							
0.5 ha 未満 (4)	-	-	-	-	-	-	-
0.5 ～ 1.0 (5)	x	x	x	x	x	x	x
1.0 ～ 2.0 (6)	42.2	2,043	46.1	1,826	792	1,435	4,921
2.0 ～ 3.0 (7)	38.0	2,739	42.5	1,978	1,092	1,887	2,719
3.0 ～ 5.0 (8)	37.4	3,754	43.5	2,059	1,422	2,183	2,782
5.0 ～ 7.0 (9)	38.0	4,057	45.5	2,501	1,675	2,494	4,766
7.0 ～ 10.0 (10)	35.9	5,694	43.6	2,547	1,975	2,627	4,545
10.0 ～ 15.0 (11)	37.6	8,554	45.6	3,021	2,818	3,278	5,298
15.0 ～ 20.0 (12)	38.9	11,229	46.8	3,800	3,370	4,057	6,764
20.0 ha 以上 (13)	34.8	17,481	44.7	4,741	4,819	5,363	8,337
3.0 ha 以上 (14)	36.8	6,300	44.7	2,834	2,206	2,890	4,669
5.0 ha 以上 (15)	36.6	7,800	45.1	3,222	2,652	3,297	5,711
10.0 ha 以上 (16)	36.6	11,973	45.5	3,852	3,607	4,154	6,688
北海道平均 (17)	36.4	7,939	41.6	2,825	2,785	3,345	5,062
都府県平均 (18)	37.5	4,534	45.5	2,548	1,617	2,337	4,197

農		外		年金等の 収入	総所得	租税公課 諸負担	可処分 所得	(参考) 推計 家計費	
収入	支出	所得	所得						
千円	千円	千円	千円	千円	千円	千円	千円	千円	
639	153	486	743	4,832	786	4,046	4,637	(1)	
843	187	656	956	5,809	824	4,985	4,958	(2)	
31.9	22.2	35.0	28.7	20.2	4.8	23.2	6.9	(3)	
-	-	-	-	-	-	-	-	(4)	
x	x	x	x	x	x	x	x	(5)	
426	36	390	1,127	3,387	492	2,895	4,731	(6)	
616	235	381	1,398	4,226	590	3,636	4,392	(7)	
847	237	610	1,080	4,955	687	4,268	4,490	(8)	
1,034	157	877	777	5,038	669	4,369	4,236	(9)	
1,063	220	843	703	6,227	863	5,364	5,797	(10)	
830	119	711	439	8,196	1,254	6,942	5,882	(11)	
1,456	91	1,365	508	11,238	1,517	9,721	6,305	(12)	
1,421	436	985	556	15,124	2,301	12,823	7,010	(13)	
1,006	212	794	800	6,792	965	5,827	5,148	(14)	
1,099	198	901	638	7,881	1,127	6,754	5,532	(15)	
1,170	209	961	492	11,090	1,642	9,448	6,330	(16)	
947	34	913	479	8,328	1,240	7,088	6,139	(17)	
828	211	617	1,035	5,399	756	4,643	4,756	(18)	

性			生産性（付加価値額）			
家族農業 労働1時間 当たり 農業所得	農業固定 資産千円 当たり 農業所得	経営耕地 面積10a 当たり 農業所得	自営農業 労働1時間 当たり	農業固定 資産千円 当たり	経営耕地 面積10a 当たり	
円	円	千円	円	円	千円	
1,403	513	47	1,566	625	57	(1)
1,599	566	53	1,760	678	63	(2)
14.0	10.3	12.8	12.4	8.5	10.5	(3)
-	-	-	-	-	-	(4)
x	x	x	x	x	x	(5)
932	479	83	955	523	91	(6)
1,042	499	66	1,105	559	74	(7)
1,190	551	57	1,320	641	67	(8)
1,665	620	52	1,859	743	62	(9)
1,610	586	48	1,814	712	58	(10)
2,159	634	48	2,325	770	58	(11)
2,647	630	50	2,878	757	60	(12)
3,404	566	47	3,451	728	61	(13)
1,827	587	50	2,022	714	61	(14)
2,177	601	49	2,382	739	60	(15)
2,711	601	48	2,877	747	60	(16)
2,095	679	43	2,197	777	49	(17)
1,490	538	57	1,664	653	69	(18)

3 水田作経営における主業（水田作付延べ面積規模別、全国・北海道・都府県）（続き）

(3) 経営の概要

区 分	月平均 農業経営 関与者数	農 業 専従者数	経営耕地		自営農業 労働時間	家 族 (ゆい・手 間受け含 む。)	農業固定 資産額 (土地を 除く。)	年末借入 金・買掛 未払金 高
			面積	借入地				
(経営全体、全国平均)	人	人	a	a	時間	時間	千円	千円
平成 21 年 (1)	2.25	0.90	765.4	331.9	2,797	2,558	7,004	3,564
22 (2)	2.33	0.95	791.0	375.8	2,850	2,619	7,402	3,908
対前年増減率 (%) (3)	3.6	5.6	3.3	13.2	1.9	2.4	5.7	9.7
水田作付延べ面積規模別								
0.5 ha 未満 (4)	-	-	-	-	-	-	-	-
0.5 ~ 1.0 (5)	x	x	x	x	x	x	x	x
1.0 ~ 2.0 (6)	2.36	0.38	224.8	52.9	2,139	2,006	3,906	306
2.0 ~ 3.0 (7)	2.24	0.90	371.7	130.0	2,478	2,348	4,901	1,520
3.0 ~ 5.0 (8)	2.27	1.16	564.4	247.9	2,845	2,712	5,859	1,791
5.0 ~ 7.0 (9)	2.02	0.71	653.3	319.8	2,182	2,033	5,458	3,513
7.0 ~ 10.0 (10)	2.37	1.03	977.9	489.3	3,139	2,908	7,994	3,074
10.0 ~ 15.0 (11)	2.50	1.33	1,470.1	605.8	3,679	3,264	11,113	9,536
15.0 ~ 20.0 (12)	2.77	1.38	1,877.4	1,046.4	3,902	3,526	14,826	9,766
20.0 ha 以上 (13)	2.82	1.63	2,861.3	1,686.3	5,065	3,992	24,014	21,544
3.0 ha 以上 (14)	2.35	1.11	1,031.6	514.7	3,115	2,837	8,827	5,365
5.0 ha 以上 (15)	2.39	1.11	1,303.7	670.0	3,275	2,912	10,552	7,445
10.0 ha 以上 (16)	2.67	1.44	2,001.7	1,049.6	4,161	3,553	16,028	13,307
北海道平均 (17)	2.49	1.37	1,622.5	442.6	3,614	3,310	10,211	11,601
都府県平均 (18)	2.31	0.89	654.6	364.9	2,725	2,506	6,942	2,645

(4) 農業粗収益

区 分	農 業 粗 収 益							
	計	作物 収入	稲 作	麦 類	豆 類	大 豆	野 菜	果 樹
(経営全体、全国平均)								
平成 21 年 (1)	10,362	7,704	5,515	224	199	148	1,057	169
22 (2)	11,257	7,046	4,866	230	174	145	1,087	196
対前年増減率 (%) (3)	8.6	△ 8.5	△ 11.8	2.7	△ 12.6	△ 2.0	2.8	16.0
水田作付延べ面積規模別								
0.5 ha 未満 (4)	-	-	-	-	-	-	-	-
0.5 ~ 1.0 (5)	x	x	x	x	x	x	x	x
1.0 ~ 2.0 (6)	4,436	3,120	1,602	0	46	41	1,191	267
2.0 ~ 3.0 (7)	6,438	4,031	2,566	6	10	8	944	81
3.0 ~ 5.0 (8)	8,627	5,976	3,756	1	24	4	930	380
5.0 ~ 7.0 (9)	8,913	5,841	4,439	106	84	83	722	153
7.0 ~ 10.0 (10)	13,048	8,476	5,814	372	178	130	1,426	162
10.0 ~ 15.0 (11)	18,742	11,696	8,825	370	237	198	1,693	14
15.0 ~ 20.0 (12)	24,004	14,101	10,980	815	750	581	909	7
20.0 ha 以上 (13)	39,099	20,256	15,121	1,952	1,372	1,238	1,334	12
3.0 ha 以上 (14)	14,100	8,736	6,231	342	243	201	1,096	199
5.0 ha 以上 (15)	17,301	10,354	7,671	540	372	317	1,198	96
10.0 ha 以上 (16)	26,342	14,936	11,308	969	714	615	1,384	11
北海道平均 (17)	19,070	11,142	8,120	538	417	269	1,376	4
都府県平均 (18)	9,970	6,371	4,332	179	133	124	1,035	230

農業負担分	作 付 面 積					生 産 量			
	水田作 作付延べ	稲 作	麦 類	豆 類	大豆	水 稻	麦 類	大 豆	
千円	a	a	a	a	a	kg	kg	kg	
3,447	652.7	483.3	97.8	65.1	58.3	24,401	2,700	1,011	(1)
3,535	690.0	504.8	112.0	69.9	65.1	25,262	3,177	1,190	(2)
2.6	5.7	4.4	14.5	7.4	11.7	3.5	17.7	17.7	(3)
-	-	-	-	-	-	-	-	-	(4)
x	x	x	x	x	x	x	x	x	(5)
306	146.0	132.3	0.4	11.2	10.6	6,802	5	101	(6)
1,512	262.8	253.0	6.1	5.2	4.6	12,609	127	80	(7)
1,764	403.3	376.5	2.4	5.4	2.7	19,337	23	39	(8)
1,234	595.0	473.6	67.4	46.4	46.1	23,827	1,663	830	(9)
2,891	858.3	640.9	139.9	81.8	72.6	31,219	4,717	1,270	(10)
9,331	1,255.2	934.1	211.5	106.1	98.6	47,474	4,965	1,786	(11)
9,532	1,748.4	1,148.8	359.4	247.5	227.8	57,605	10,303	4,855	(12)
21,152	3,114.4	1,616.8	965.4	567.9	543.8	78,842	28,056	9,881	(13)
4,815	927.0	657.6	164.8	99.9	93.0	32,888	4,688	1,724	(14)
6,591	1,231.9	821.2	259.5	154.8	145.6	40,775	7,403	2,704	(15)
13,036	1,952.8	1,198.7	481.3	284.1	268.4	59,696	13,435	5,053	(16)
11,359	1,266.8	907.4	239.3	144.0	117.4	45,415	6,610	2,556	(17)
2,253	595.3	438.7	91.1	57.7	56.5	21,956	2,614	965	(18)

単位：千円

畜 産 入	収 益					農 業 現 金 収 入	水 田 作 作 物 収 入	水 稻	田 作 類	田 豆 類	
	その他	共 済・ 補 助 金 等 受 取 金	米 戸 別 所 得 補 償 モ デ ル 事 業	水 利 活 給 自 向 上 事 業	田 用 力 業						
151	2,507	1,779	-	-	10,214	6,221	5,510	214	166	(1)	
146	4,065	3,073	1,264	813	11,129	5,487	4,865	219	151	(2)	
△ 3.3	62.1	72.7	nc	nc	9.0	△11.8	△11.7	2.3	△ 9.0	(3)	
-	-	-	-	-	-	-	-	-	-	(4)	
x	x	x	x	x	x	x	x	x	x	(5)	
-	1,316	665	313	102	4,211	1,649	1,602	0	44	(6)	
291	2,116	912	564	109	6,312	2,739	2,566	6	10	(7)	
191	2,460	1,570	919	319	8,478	4,401	3,753	1	4	(8)	
218	2,854	2,293	1,149	477	8,832	4,737	4,439	106	84	(9)	
64	4,508	3,614	1,585	997	12,959	6,441	5,814	359	133	(10)	
18	7,028	5,908	2,365	1,664	18,697	9,505	8,825	343	196	(11)	
207	9,696	8,097	2,872	2,327	23,963	12,752	10,980	741	671	(12)	
141	18,702	16,193	4,499	5,268	38,965	18,491	15,121	1,875	1,269	(13)	
149	5,215	4,184	1,666	1,156	14,000	7,103	6,230	325	210	(14)	
127	6,820	5,705	2,101	1,645	17,223	8,678	7,671	514	330	(15)	
103	11,303	9,633	3,151	2,943	26,274	13,093	11,308	915	645	(16)	
72	7,856	7,174	2,662	1,991	18,956	9,054	8,120	483	324	(17)	
160	3,439	2,397	1,034	618	9,840	4,905	4,331	176	122	(18)	

3 水田作経営における主業（水田作作付延べ面積規模別、全国・北海道・都府県）（続き）

(5) 農業経営費

区 分	農 業						
	計	農 業 雇用労賃	種 苗・ 苗 木	肥 料	農 業 薬 剤	光 熱 動 力	農 用 自 動 車
(経営全体、全国平均)							
平成 21 年 (1)	6,772	211	289	792	528	360	228
22 (2)	7,070	209	277	736	553	401	247
対前年増減率 (%) (3)	4.4	△ 0.9	△ 4.2	△ 7.1	4.7	11.4	8.3
水田作作付延べ面積規模別							
0.5 ha 未 満 (4)	-	-	-	-	-	-	-
0.5 ～ 1.0 (5)	x	x	x	x	x	x	x
1.0 ～ 2.0 (6)	2,566	97	87	271	211	133	146
2.0 ～ 3.0 (7)	3,991	107	127	358	288	239	160
3.0 ～ 5.0 (8)	5,400	63	283	525	418	341	208
5.0 ～ 7.0 (9)	5,529	126	194	613	484	338	194
7.0 ～ 10.0 (10)	8,367	198	374	851	630	456	265
10.0 ～ 15.0 (11)	11,696	356	442	1,270	918	675	419
15.0 ～ 20.0 (12)	14,669	358	472	1,661	1,158	785	478
20.0 ha 以上 (13)	25,510	1,392	841	2,789	1,982	1,292	663
3.0 ha 以上 (14)	8,917	260	359	944	702	506	295
5.0 ha 以上 (15)	10,962	375	402	1,187	866	602	344
10.0 ha 以上 (16)	16,711	677	573	1,837	1,307	894	509
北海道平均 (17)	12,135	257	438	1,399	985	591	388
都府県平均 (18)	6,235	201	250	628	482	370	224

単位：千円

経 営 費									農 業 現金支出	減 価 償却費	
農機具	農用建物	賃借料	作 業 委託料	土 地 改良・ 水利費	支 払 小作料	負債利子	その他	共 済 等 の掛金・ 拠 出 金			
1,432	354	459	76	311	496	82	1,154	281	5,335	1,427	(1)
1,566	370	518	98	303	542	77	1,173	211	5,553	1,510	(2)
9.4	4.5	12.9	28.9	△ 2.6	9.3	△ 6.1	1.6	△24.9	4.1	5.8	(3)
-	-	-	-	-	-	-	-	-	-	-	(4)
x	x	x	x	x	x	x	x	x	x	x	(5)
638	185	123	131	124	69	7	344	31	1,902	668	(6)
1,040	168	169	87	100	150	35	963	67	2,885	1,097	(7)
1,164	313	367	23	237	410	54	994	132	4,196	1,193	(8)
1,234	269	351	97	234	507	40	848	159	4,344	1,174	(9)
1,843	521	610	176	388	743	72	1,240	251	6,576	1,798	(10)
2,459	618	965	96	617	939	213	1,709	471	9,474	2,253	(11)
3,217	683	1,342	117	675	1,317	219	2,187	567	11,697	2,943	(12)
5,324	1,092	2,299	196	985	2,193	307	4,155	921	20,806	4,651	(13)
1,919	465	697	93	396	753	104	1,424	290	7,094	1,815	(14)
2,359	552	888	134	489	952	134	1,678	381	8,780	2,175	(15)
3,534	781	1,471	132	745	1,421	244	2,586	634	13,533	3,167	(16)
2,354	671	1,275	123	828	530	217	2,079	561	9,997	2,124	(17)
1,436	321	393	94	217	544	54	1,021	154	4,822	1,408	(18)

4 水田作経営における稲作部門収支（稲作作付面積規模別、全国・北海道・都府県）

(1) 稲作部門収支の総括

(2) 分析指標

区 分	集 計 経営体数	農 業					農 業 所得率	収 益 性 作付面積 10 a 当 たり	
		粗収益	共 済 ・ 補 助 金 等 受 取 金		米 戸 別 所 得 補 償 モ デ ル 事 業	経 営 費			所 得
			千円	千円					
稲作作付面積規模別 (稲作部門)	経営体	千円	千円	千円	千円	千円	%	千円	
全 国 平 均 (1)	1,595	1,540	333	273	1,288	252	16.4	20	
0.5 ha 未 満 (2)	87	415	59	48	524	△109	nc	△ 31	
0.5 ～ 1.0 (3)	157	891	152	132	929	△ 38	nc	△ 5	
1.0 ～ 2.0 (4)	254	1,746	391	323	1,429	317	18.2	23	
2.0 ～ 3.0 (5)	206	2,976	688	558	2,202	774	26.0	32	
3.0 ～ 5.0 (6)	293	4,865	1,167	955	3,382	1,483	30.5	38	
5.0 ～ 7.0 (7)	166	7,200	1,834	1,433	4,726	2,474	34.4	42	
7.0 ～ 10.0 (8)	160	10,311	2,638	2,170	6,806	3,505	34.0	42	
10.0 ～ 15.0 (9)	145	15,442	3,868	3,098	10,044	5,398	35.0	44	
15.0 ～ 20.0 (10)	69	21,729	5,595	4,286	14,002	7,727	35.6	45	
20.0 ha 以上 (11)	58	33,976	8,865	6,487	22,089	11,887	35.0	47	
3.0 ha 以上 (12)	891	7,443	1,852	1,483	4,990	2,453	33.0	41	
5.0 ha 以上 (13)	598	11,541	2,945	2,324	7,543	3,998	34.6	43	
10.0 ha 以上 (14)	272	19,438	4,954	3,839	12,607	6,831	35.1	45	
北 海 道 平 均 (15)	175	8,735	2,594	2,028	5,754	2,981	34.1	43	
5.0 ha 未 満 (16)	29	3,302	904	789	2,357	945	28.6	34	
5.0 ～ 7.0 (17)	25	7,522	2,446	1,777	4,972	2,550	33.9	42	
7.0 ～ 10.0 (18)	48	10,603	3,108	2,527	7,026	3,577	33.7	42	
10.0 ～ 15.0 (19)	36	15,414	4,617	3,459	9,735	5,679	36.8	48	
15.0 ～ 20.0 (20)	22	21,911	6,641	5,087	13,882	8,029	36.6	47	
20.0 ha 以上 (21)	15	33,264	9,580	7,097	21,413	11,851	35.6	47	
都 府 県 平 均 (22)	1,420	1,427	298	246	1,214	213	14.9	18	
0.5 ha 未 満 (23)	87	415	59	48	524	△109	nc	△ 31	
0.5 ～ 1.0 (24)	157	891	152	132	929	△ 38	nc	△ 5	
1.0 ～ 2.0 (25)	251	1,752	392	323	1,430	322	18.4	23	
2.0 ～ 3.0 (26)	199	2,976	688	558	2,204	772	25.9	32	
3.0 ～ 5.0 (27)	274	4,918	1,163	947	3,430	1,488	30.3	38	
5.0 ～ 7.0 (28)	141	7,111	1,668	1,340	4,660	2,451	34.5	42	
7.0 ～ 10.0 (29)	112	10,148	2,377	1,972	6,686	3,462	34.1	41	
10.0 ～ 15.0 (30)	109	15,451	3,548	2,944	10,178	5,273	34.1	42	
15.0 ～ 20.0 (31)	47	21,550	4,556	3,489	14,126	7,424	34.5	44	
20.0 ha 以上 (32)	43	34,459	8,381	6,074	22,547	11,912	34.6	47	

注： 「水田作経営における稲作部門収支」とは、水田作経営の中で稲作部門収支を取りまとめている経営体を集計した結果である（部門収支の把握については、「調査の概要」の「3の(2) 営農類型別経営統計における部門収支の把握について」37ページを参照されたい。以下「〇〇部門収支」の統計表において同じ。）。

(3) 経営の概要

(4) 農業経営費

単位：千円

(農業所得) 家族農業 労働1時 間当たり	(3) 経営の概要			水 稻		(4) 農業経営費					
	自営農業 労働時 間	家 族 (ゆい・手 間替受け含 む。)	年末借入 金・買掛 金高 未 残	作 面 付 積	生産量	計	農業雇 用労賃	種苗・ 苗木	肥 料	農 業 薬 剤	
円	時間	時間	千円	a	kg						
698	387	361	270	124.9	6,294	1,288	17	42	119	95	(1)
△661	175	165	34	35.3	1,768	524	5	25	42	32	(2)
△133	305	285	71	73.6	3,764	929	11	29	76	58	(3)
739	455	429	121	139.5	6,946	1,429	9	51	132	109	(4)
1,231	667	629	414	242.1	12,379	2,202	30	69	221	180	(5)
1,763	884	841	944	384.3	19,581	3,382	31	101	344	275	(6)
2,243	1,194	1,103	1,643	585.8	29,595	4,726	76	129	538	430	(7)
2,360	1,602	1,485	3,739	843.6	41,086	6,806	95	143	717	559	(8)
2,847	2,185	1,896	7,395	1,225.3	60,447	10,044	299	227	1,008	811	(9)
2,886	3,006	2,677	11,343	1,704.3	84,871	14,002	388	322	1,506	1,172	(10)
3,714	4,468	3,201	22,395	2,529.4	128,711	22,089	1,640	523	2,293	1,716	(11)
2,210	1,210	1,110	2,392	592.3	29,730	4,990	96	130	521	414	(12)
2,591	1,734	1,543	4,690	922.1	45,824	7,543	197	178	804	634	(13)
3,012	2,690	2,268	10,327	1,516.2	75,503	12,607	491	289	1,302	1,020	(14)
2,305	1,418	1,293	4,798	694.7	34,418	5,754	104	97	610	495	(15)
1,493	674	633	1,044	279.0	13,500	2,357	15	48	209	215	(16)
2,273	1,276	1,122	3,593	602.8	28,805	4,972	142	91	524	456	(17)
2,109	1,807	1,696	5,441	853.0	41,946	7,026	88	119	745	611	(18)
3,002	2,091	1,892	10,725	1,181.4	60,346	9,735	135	136	996	892	(19)
2,617	3,274	3,068	15,772	1,708.4	85,237	13,882	215	202	1,607	1,101	(20)
3,471	4,370	3,414	19,389	2,527.1	131,498	21,413	1,017	351	2,713	1,469	(21)
616	370	346	197	115.8	5,846	1,214	15	41	112	88	(22)
△661	175	165	34	35.3	1,768	524	5	25	42	32	(23)
△133	305	285	71	73.6	3,764	929	11	29	76	58	(24)
749	456	430	111	139.8	6,962	1,430	9	51	132	109	(25)
1,229	666	628	410	242.1	12,390	2,204	30	70	221	180	(26)
1,757	892	847	934	386.6	19,787	3,430	32	105	353	277	(27)
2,236	1,170	1,096	1,117	581.2	29,807	4,660	59	139	542	424	(28)
2,525	1,492	1,371	2,797	838.4	40,609	6,686	98	157	701	531	(29)
2,774	2,227	1,901	5,980	1,243.9	60,490	10,178	368	265	1,013	776	(30)
3,248	2,736	2,286	6,934	1,700.3	84,506	14,126	560	441	1,406	1,243	(31)
3,893	4,538	3,060	24,435	2,530.9	126,821	22,547	2,062	639	2,008	1,883	(32)

4 水田作経営における稲作部門収支（稲作作付面積規模別、全国・北海道・都府県）（続き）

(4) 農業経営費（続き）

区 分	農 業 経 営 費 (続 き)						
	光熱動力	農 用 自動車	農機具	農用建物	賃借料	作 業 委託料	土 地 改良・ 水利費
稲作作付面積規模別 (稲作部門)							
全 国 平 均 (1)	64	62	371	105	83	71	62
0.5 ha 未 満 (2)	19	37	149	71	23	60	12
0.5 ～ 1.0 (3)	41	54	305	88	54	73	42
1.0 ～ 2.0 (4)	69	64	405	121	102	97	77
2.0 ～ 3.0 (5)	148	107	620	139	135	66	114
3.0 ～ 5.0 (6)	182	110	965	175	260	32	198
5.0 ～ 7.0 (7)	278	147	1,196	235	328	57	250
7.0 ～ 10.0 (8)	356	201	1,695	359	496	64	412
10.0 ～ 15.0 (9)	549	345	2,558	511	750	80	516
15.0 ～ 20.0 (10)	751	391	3,192	622	1,452	42	765
20.0 ha 以上 (11)	1,177	662	4,925	1,131	1,677	53	821
3.0 ha 以上 (12)	272	157	1,309	254	384	44	277
5.0 ha 以上 (13)	414	232	1,854	379	580	62	401
10.0 ha 以上 (14)	681	397	3,024	619	1,053	66	620
北 海 道 平 均 (15)	316	200	1,293	325	678	67	405
5.0 ha 未 満 (16)	154	124	445	154	326	68	174
5.0 ～ 7.0 (17)	323	177	1,129	273	596	20	349
7.0 ～ 10.0 (18)	375	256	1,717	468	716	121	447
10.0 ～ 15.0 (19)	489	302	2,319	465	1,172	83	835
15.0 ～ 20.0 (20)	684	314	3,015	648	1,672	11	962
20.0 ha 以上 (21)	904	515	4,902	1,009	2,314	11	1,229
都 府 県 平 均 (22)	60	59	355	102	74	71	56
0.5 ha 未 満 (23)	19	37	149	71	23	60	12
0.5 ～ 1.0 (24)	41	54	305	88	54	73	42
1.0 ～ 2.0 (25)	69	64	407	121	100	98	78
2.0 ～ 3.0 (26)	148	107	622	137	135	65	115
3.0 ～ 5.0 (27)	181	107	1,006	176	247	27	193
5.0 ～ 7.0 (28)	267	139	1,214	224	256	67	223
7.0 ～ 10.0 (29)	346	170	1,683	298	375	32	393
10.0 ～ 15.0 (30)	574	363	2,661	530	570	79	380
15.0 ～ 20.0 (31)	818	466	3,368	597	1,234	73	569
20.0 ha 以上 (32)	1,362	763	4,942	1,215	1,246	81	544

単位：千円 (5) 経営全体の総括

単位：千円

支払 小作料	負債利子	その他	共済等の 掛金・ 拠出金	減 価 償却費	農 業			農外等 所 得	年金等 の収入	総所得	
					粗収益	経営費	所 得				
51	6	140	25	405	2,242	1,776	466	1,900	2,042	4,408	(1)
4	1	44	4	201	622	728	△106	1,289	2,325	3,508	(2)
8	2	88	10	345	1,190	1,194	△ 4	2,507	2,198	4,701	(3)
31	2	160	26	452	2,457	1,871	586	1,983	1,921	4,490	(4)
86	8	279	60	632	4,419	3,147	1,272	1,856	1,540	4,668	(5)
282	23	404	99	935	7,317	4,836	2,481	2,006	1,057	5,544	(6)
425	41	596	169	1,127	10,993	6,882	4,111	1,246	733	6,090	(7)
726	94	889	223	1,575	16,153	10,522	5,631	2,353	645	8,629	(8)
948	170	1,272	299	2,237	24,987	16,380	8,607	1,149	717	10,473	(9)
1,345	223	1,831	477	2,789	32,242	20,528	11,714	1,370	512	13,596	(10)
2,446	322	2,703	886	4,667	47,068	29,761	17,307	928	593	18,828	(11)
460	53	619	159	1,229	11,341	7,371	3,970	1,832	913	6,715	(12)
742	102	964	254	1,696	17,739	11,391	6,348	1,556	684	8,588	(13)
1,242	203	1,600	420	2,689	29,685	19,162	10,523	1,178	647	12,348	(14)
216	95	853	264	1,149	13,457	8,789	4,668	1,278	723	6,669	(15)
17	30	378	90	419	5,242	3,571	1,671	1,156	935	3,762	(16)
58	77	757	221	1,008	12,436	7,643	4,793	831	727	6,351	(17)
237	111	1,015	320	1,579	17,949	12,344	5,605	1,819	430	7,854	(18)
335	213	1,363	404	1,880	23,455	15,164	8,291	1,526	533	10,350	(19)
1,149	269	2,033	706	2,611	30,475	18,912	11,563	1,292	487	13,342	(20)
1,482	296	3,201	1,325	4,375	41,142	25,859	15,283	1,161	739	17,183	(21)
48	5	128	21	392	2,062	1,664	398	1,908	2,064	4,370	(22)
4	1	44	4	201	622	728	△106	1,289	2,325	3,508	(23)
8	2	88	10	345	1,190	1,194	△ 4	2,507	2,198	4,701	(24)
31	2	159	26	455	2,469	1,876	593	1,998	1,923	4,514	(25)
87	8	279	60	633	4,383	3,119	1,264	1,861	1,549	4,674	(26)
308	22	396	97	978	7,384	4,894	2,490	2,058	1,103	5,651	(27)
523	31	552	154	1,160	10,600	6,673	3,927	1,358	736	6,021	(28)
997	85	820	170	1,574	15,153	9,511	5,642	2,648	764	9,054	(29)
1,209	152	1,238	256	2,389	25,635	16,894	8,741	987	797	10,525	(30)
1,541	178	1,632	250	2,966	34,018	22,135	11,883	1,442	538	13,863	(31)
3,099	340	2,363	588	4,867	51,087	32,406	18,681	767	493	19,941	(32)

5 水田作経営における麦類作部門収支（麦類作付面積規模別、全国）

(1) 麦類作部門収支の総括

(2) 分析指標

区 分	集 計 経営体数	農 業					農 業 所得率	収益性 作付面積 10 a 当 たり	
		粗収益	共 済 ・ 補 助 金 等 受 取 金		水 利 活 田 自 給 用 力 向 上 事 業	経 営 費			所 得
			千円	千円					
麦類作付面積規模別 (麦類作部門)	経営体	千円	千円	千円	千円	千円	%	千円	
平 均 (1)	230	2,024	1,475	612	1,370	654	32.3	25	
0.5 ha 未 満 (2)	3	190	165	70	176	14	7.4	5	
0.5 ~ 1.0 (3)	13	505	399	150	580	△ 75	nc	△ 10	
1.0 ~ 2.0 (4)	33	944	641	274	723	221	23.4	16	
2.0 ~ 3.0 (5)	19	1,830	1,301	477	1,188	642	35.1	26	
3.0 ~ 5.0 (6)	38	2,691	1,830	651	1,516	1,175	43.7	31	
5.0 ~ 7.0 (7)	24	4,736	3,279	1,784	3,128	1,608	34.0	27	
7.0 ~ 10.0 (8)	38	6,515	4,876	1,804	4,071	2,444	37.5	30	
10.0 ~ 15.0 (9)	26	10,159	7,397	3,232	6,618	3,541	34.9	30	
15.0 ~ 20.0 (10)	18	16,167	12,073	4,767	11,231	4,936	30.5	29	
20.0 ha 以上 (11)	18	19,694	15,762	6,766	11,634	8,060	40.9	33	
3.0 ha 以上 (12)	162	6,049	4,437	1,863	3,776	2,273	37.6	30	
5.0 ha 以上 (13)	124	8,552	6,381	2,766	5,462	3,090	36.1	30	
10.0 ha 以上 (14)	62	14,837	11,351	4,791	9,444	5,393	36.3	31	

区 分	農 業 経 営 費 (続 き)							
	光熱動力	農 用 自 動 車	農 機 具	農 用 建 物	賃 借 料	作 業 委 託 料	土 地 改 良 ・ 水 利 費	支 払 小 作 料
麦類作付面積規模別 (麦類作部門)								
平 均 (1)	64	55	281	55	205	32	48	95
0.5 ha 未 満 (2)	2	2	31	13	34	22	1	-
0.5 ~ 1.0 (3)	42	61	145	53	77	20	12	13
1.0 ~ 2.0 (4)	32	28	193	47	108	21	20	22
2.0 ~ 3.0 (5)	60	43	210	35	204	31	32	113
3.0 ~ 5.0 (6)	66	62	288	△ 18	289	38	40	141
5.0 ~ 7.0 (7)	127	122	616	149	598	121	115	148
7.0 ~ 10.0 (8)	203	110	799	85	513	62	181	442
10.0 ~ 15.0 (9)	251	240	948	204	863	71	408	696
15.0 ~ 20.0 (10)	546	435	2,138	597	1,189	30	625	776
20.0 ha 以上 (11)	497	283	2,318	328	1,584	44	353	1,007
3.0 ha 以上 (12)	166	128	710	103	560	62	155	321
5.0 ha 以上 (13)	241	177	1,024	193	762	81	242	455
10.0 ha 以上 (14)	407	304	1,702	344	1,184	52	445	819

(3) 経営の概要

(4) 農業経営費

単位：千円

(農業所得)	家族農業 労働1時間 当たり	自営農 労働時間	家族 (ゆい・手 間替受け含 む。)	年末借入 金・買掛 未払金高	麦 類		農 業 経 営 費					
					作 面	付 積	計	農業雇 用労賃	種苗・ 苗木	肥 料	農 業 薬 剤	
	円	時間	時間	千円	a	kg						
	3,802	182	172	616	262.8	7,418	1,370	11	63	197	93	(1)
	824	17	17	-	30.2	442	176	-	10	33	15	(2)
	△1,056	72	71	2	73.9	1,701	580	-	11	69	27	(3)
	1,740	128	127	9	136.5	3,984	723	0	31	94	45	(4)
	3,397	207	189	232	245.3	6,586	1,188	5	69	177	70	(5)
	4,257	291	276	81	376.0	10,723	1,516	6	87	236	96	(6)
	4,873	338	330	1,374	602.4	20,267	3,128	10	126	405	181	(7)
	5,071	507	482	2,066	825.0	21,332	4,071	19	188	621	288	(8)
	4,952	746	715	5,159	1,185.7	36,278	6,618	29	321	1,082	595	(9)
	5,099	1,059	968	11,723	1,729.6	53,269	11,231	102	422	1,760	775	(10)
	10,936	1,014	737	13,616	2,434.7	63,807	11,634	488	661	1,619	966	(11)
	5,399	457	421	2,474	755.1	21,845	3,776	45	182	560	272	(12)
	5,886	577	525	4,259	1,037.9	30,139	5,462	74	252	804	402	(13)
	6,861	914	786	9,620	1,737.1	49,694	9,444	200	459	1,431	763	(14)

(5) 経営全体の総括

単位：千円

負債利子	その他	共 済 等 の掛金・ 拠 出 金	減 価 償 却 費	農 業			農外等 所 得	年金等 の収入	総所得		
				粗収益	経営費	所 得					
	11	160	72	275	6,463	4,324	2,139	2,496	1,462	6,097	(1)
	-	13	5	36	1,347	1,214	133	3,596	1,593	5,322	(2)
	1	49	17	201	2,365	2,062	303	3,152	2,083	5,538	(3)
	1	81	33	207	3,422	2,536	886	2,818	1,257	4,961	(4)
	5	134	56	205	7,425	4,496	2,929	2,078	1,428	6,435	(5)
	3	182	95	231	8,079	4,471	3,608	579	1,940	6,127	(6)
	29	381	189	605	14,263	8,977	5,286	1,062	671	7,019	(7)
	23	537	212	716	20,147	11,793	8,354	975	474	9,803	(8)
	98	812	409	893	28,939	17,957	10,982	863	430	12,275	(9)
	265	1,571	873	1,925	41,590	31,775	9,815	659	261	10,735	(10)
	153	1,333	539	1,793	48,368	31,507	16,861	2,185	841	19,887	(11)
	41	471	224	622	17,153	10,695	6,458	877	1,152	8,487	(12)
	69	686	319	913	23,932	15,332	8,600	1,093	564	10,257	(13)
	158	1,176	569	1,452	38,580	25,934	12,646	1,250	523	14,419	(14)

6 水田作経営における豆類作部門収支（豆類作作付面積規模別、全国）

(1) 豆類作部門収支の総括

(2) 分析指標

区 分	集計経営体数	農 業					農 業 所得率	収益性	
		粗収益	共 済 ・ 水 利 田 補 助 金 等 活 用 力 受 取 金 自 給 上 事 業		経 営 費	所 得		作 付 面 積 10 a 当 た り	
			千 円	千 円					千 円
豆類作作付面積規模別 (豆類作部門)	経営体	千円	千円	千円	千円	千円	千円	%	千円
平 均 (1)	115	1,771	1,187	567	1,270	501	28.3	23	
0.5 ha 未 満 (2)	7	150	122	88	112	38	25.3	14	
0.5 ~ 1.0 (3)	7	1,278	770	220	643	635	49.7	83	
1.0 ~ 2.0 (4)	17	1,477	990	572	1,036	441	29.9	26	
2.0 ~ 3.0 (5)	17	2,057	1,381	802	1,560	497	24.2	20	
3.0 ~ 5.0 (6)	11	2,916	2,315	1,029	2,131	785	26.9	22	
5.0 ~ 7.0 (7)	19	4,572	2,827	1,482	3,407	1,165	25.5	20	
7.0 ~ 10.0 (8)	12	7,838	5,584	2,458	5,501	2,337	29.8	26	
10.0 ~ 15.0 (9)	19	8,389	5,985	2,481	6,358	2,031	24.2	18	
15.0 ~ 20.0 (10)	2	x	x	x	x	x	x	x	
20.0 ha 以上 (11)	4	15,803	8,809	3,376	11,935	3,868	24.5	16	
3.0 ha 以上 (12)	67	5,705	3,822	1,729	4,219	1,486	26.0	20	
5.0 ha 以上 (13)	56	6,852	4,440	2,017	5,073	1,779	26.0	19	
10.0 ha 以上 (14)	25	10,535	6,807	2,768	7,934	2,601	24.7	17	

区 分	農 業 経 営 費 (続 き)							
	農 業 薬 剤	光 熱 力	農 用 自 動 車	農 機 具	農 用 建 物	賃 借 料	作 業 委 託 料	土 地 改 良 ・ 水 利 費
豆類作作付面積規模別 (豆類作部門)								
平 均 (1)	119	60	41	253	50	127	44	57
0.5 ha 未 満 (2)	6	4	4	19	10	6	2	21
0.5 ~ 1.0 (3)	73	37	85	165	27	37	20	21
1.0 ~ 2.0 (4)	58	31	42	217	34	133	140	32
2.0 ~ 3.0 (5)	144	77	41	317	68	199	85	61
3.0 ~ 5.0 (6)	178	108	36	386	48	286	189	88
5.0 ~ 7.0 (7)	416	168	95	590	175	347	13	217
7.0 ~ 10.0 (8)	583	233	144	1,249	139	556	17	344
10.0 ~ 15.0 (9)	607	220	123	1,372	258	782	102	159
15.0 ~ 20.0 (10)	x	x	x	x	x	x	x	x
20.0 ha 以上 (11)	803	857	147	2,203	265	134	27	39
3.0 ha 以上 (12)	417	208	93	822	151	416	77	172
5.0 ha 以上 (13)	516	250	117	1,001	193	469	31	207
10.0 ha 以上 (14)	665	412	141	1,628	255	647	73	113

(3) 経営の概要

(4) 農業経営費

単位：千円

(農業所得) 家族農業 労働1時 間当たり	自営農 業労働 時間	家族 (ゆい・手 間替受け含 む。)	年末借入 金・買掛 金高	作付面積		大豆 生産量	農業経営費				
				豆類	大豆		計	農業雇 用労賃	種苗・ 苗木	肥料	
円	時間	時間	千円	a	a	kg					
1,770	331	283	968	221.9	203.8	3,564	1,270	46	58	144	(1)
585	95	65	-	27.1	27.1	167	112	22	3	5	(2)
1,331	540	477	-	76.8	70.1	670	643	51	34	24	(3)
2,100	218	210	241	169.1	161.0	3,025	1,036	3	56	90	(4)
1,239	432	401	3,198	247.8	238.9	3,991	1,560	34	59	159	(5)
2,865	361	274	615	358.5	338.0	4,792	2,131	79	95	301	(6)
1,951	677	597	4,118	591.1	461.9	10,002	3,407	87	231	476	(7)
3,437	853	680	6,260	904.6	842.6	17,596	5,501	190	217	590	(8)
2,353	955	863	3,457	1,152.8	1,060.8	18,346	6,358	124	245	669	(9)
x	x	x	x	x	x	x	x	x	x	x	(10)
2,199	2,090	1,759	1,972	2,461.4	2,461.4	50,288	11,935	509	295	2,020	(11)
2,416	725	615	3,062	761.2	685.9	12,996	4,219	127	197	551	(12)
2,353	875	756	4,068	926.7	829.0	16,368	5,073	146	238	653	(13)
2,375	1,256	1,095	2,775	1,561.2	1,502.3	27,499	7,934	233	262	1,019	(14)

(5) 経営全体の総括

単位：千円

支払 小作料	負債利子	その他	共済等 の掛金・ 拠出金	減価 償却費	農 業			農外等 所得	年金等 の収入	総所得	
					粗収益	経営費	所得				
117	16	138	46	239	9,587	6,666	2,921	1,436	1,086	5,443	(1)
-	-	10	1	21	2,653	1,979	674	581	1,567	2,822	(2)
6	-	63	7	228	3,658	3,052	606	1,031	479	2,116	(3)
97	7	96	52	238	8,993	6,256	2,737	1,272	1,048	5,057	(4)
147	30	139	55	272	15,640	9,846	5,794	3,917	1,049	10,760	(5)
197	17	123	41	337	13,708	8,501	5,207	1,369	492	7,068	(6)
208	78	306	138	510	25,681	17,248	8,433	4,943	87	13,463	(7)
471	125	643	276	1,073	41,286	27,855	13,431	277	537	14,245	(8)
1,106	62	529	204	1,271	29,513	20,627	8,886	1,103	1,135	11,124	(9)
x	x	x	x	x	x	x	x	x	x	x	(10)
1,559	2	3,075	539	1,689	48,285	38,779	9,506	110	56	9,672	(11)
443	58	487	159	711	26,132	18,035	8,097	2,496	436	11,029	(12)
543	74	635	208	865	31,243	21,951	9,292	2,958	411	12,661	(13)
1,206	40	1,240	299	1,408	36,030	27,436	8,594	742	943	10,279	(14)

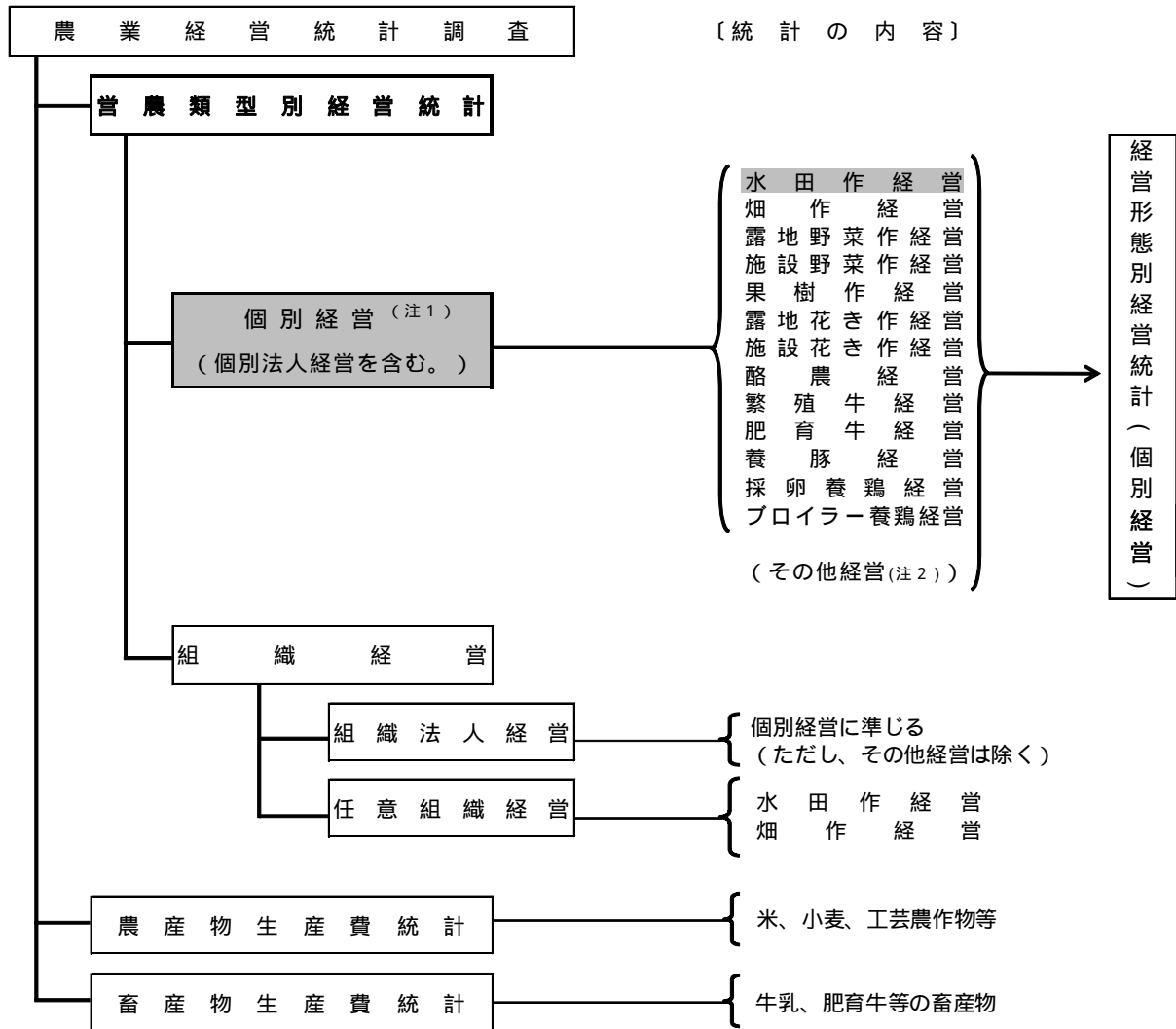
【調査の概要】

1 調査の目的

農業経営統計調査の営農類型別経営統計（個別経営）は、農業生産物を販売することを目的とした農業経営体（個別経営）の営農類型別の経営の実態を明らかにし、農政の資料を整備することを目的としている。

2 調査の体系

農業経営統計調査は、組織経営を含め農業経営の実態を一体的かつきめ細かく明らかにする観点から、法人、集落営農などの組織経営に関する調査の充実を行いつつ、農業経営関連諸施策等の見直し・再編に的確に対応した調査体系及び調査内容とした。



注1： 「個別経営」とは、農業生産物の販売を目的とする農業経営体のうち、世帯による農業経営を行う経営体をいい、このうち法人格を有するものを「個別法人経営」という。

注2： 「その他経営」とは、「水田作」、「畑作」、「露地野菜作」、「施設野菜作」、「果樹作」、「露地花き作」、「施設花き作」、「酪農」、「繁殖牛」、「肥育牛」、「養豚」、「採卵養鶏」、「ブロイラー養鶏」のいずれにも属さない経営をいう。

3 調査の対象

本調査は、2005年農林業センサスに基づく農業経営体のうち、世帯による農業経営を行い、農業生産物の販売を目的とする農業経営体（個別経営）を対象に実施した。

なお、この第1報で公表するのは、各営農類型のうち水田作に分類（調査開始時点）した農業経営体（個別経営）を対象としている。

(1) 調査対象経営体の営農類型分類について

調査対象経営体の営農類型区分及び分類基準については、以下のとおりである。

営農類型の種類	営農類型の分類基準
水田作経営	稲、麦類、雑穀、いも類、豆類、工芸農作物のうち、水田で作付けした作物の販売収入合計が他の営農類型の農業販売収入と比べ最も多い経営
畑作経営	稲、麦類、雑穀、いも類、豆類、工芸農作物のうち、畑で作付けした作物の販売収入合計が他の営農類型の農業販売収入と比べ最も多い経営
野菜作経営	野菜の販売収入が他の営農類型の農業販売収入と比べ最も多い経営
露地野菜作経営	野菜作経営のうち、露地野菜の販売収入が施設野菜の販売収入以上である経営
施設野菜作経営	野菜作経営のうち、施設野菜の販売収入が露地野菜の販売収入より多い経営
果樹作経営	果樹の販売収入が他の営農類型の農業販売収入と比べ最も多い経営
花き作経営	花きの販売収入が他の営農類型の農業販売収入と比べ最も多い経営
露地花き作経営	花き作経営のうち、露地花きの販売収入が施設花きの販売収入以上である経営
施設花き作経営	花き作経営のうち、施設花きの販売収入が露地花きの販売収入より多い経営
酪農経営	酪農の販売収入が他の営農類型の農業販売収入と比べ最も多い経営
肉用牛経営	肉用牛の販売収入が他の営農類型の農業販売収入に比べ最も多い経営
繁殖牛経営	肉用牛経営のうち、繁殖用雌牛の飼養頭数を2倍した数が肥育牛の飼養頭数以上である経営
肥育牛経営	肉用牛経営のうち、繁殖用雌牛の飼養頭数を2倍した数より肥育牛の飼養頭数が多い経営
養豚経営	養豚の販売収入が他の営農類型の農業販売収入と比べ最も多い経営
採卵養鶏経営	採卵養鶏の販売収入が他の営農類型の農業販売収入と比べ最も多い経営
ブロイラー養鶏経営	ブロイラー養鶏の販売収入が他の営農類型の農業販売収入と比べ最も多い経営
その他経営	上記の営農類型に分類されない経営

(2) 営農類型別経営統計における部門収支の把握について

営農類型別経営統計において収支等を把握する部門区分は、各営農類型別の指定部門のうち上位2部門（北海道の畑作経営については指定4部門）としている。具体的な区分は以下のとおりである。

なお、部門収支については水田作経営であっても田作、畑作を分けずに田畑合計の収支としており、水田作経営で作成する統計において表章する部門については、「5 統計表章の概要」の「(1) 水田作経営における統計編成」を参照されたい。

営農類型区分	指定部門区分	部門収支に含まれる作目等
水田作経営	稲	主食用米、加工用米、区分出荷米、その他の米、 水稲稲わら、水稲加工品、陸稲、陸稲稲わら、 陸稲加工品等
	麦類	田作小麦、畑作小麦、田作大麦、畑作大麦等
	豆類	田作大豆、畑作大豆、田作その他豆類、 畑作その他豆類
畑作経営 (北海道)	麦類	田作小麦、畑作小麦、田作大麦、畑作大麦等
	豆類	田作大豆、畑作大豆、田作その他豆類、 畑作その他豆類
	ばれいしょ	田作ばれいしょ、畑作ばれいしょ
	その他工芸農作物	てんさい、田作その他工芸農作物、 畑作その他工芸農作物
畑作経営 (都府県)	麦類	田作小麦、畑作小麦、田作大麦、畑作大麦等
	豆類	田作大豆、畑作大豆、田作その他豆類、 畑作その他豆類
	かんしょ	田作かんしょ、畑作かんしょ
	ばれいしょ	田作ばれいしょ、畑作ばれいしょ
	茶	茶
	さとうきび	さとうきび
露地野菜 作営	露地キャベツ	露地キャベツ
	露地ほうれんそう	露地ほうれんそう
	露地レタス	露地レタス
	露地白ねぎ	露地白ねぎ
	露地だいこん	露地だいこん
	露地にんじん	露地にんじん
	露地その他野菜	上記の露地キャベツ～露地にんじん以外の露地野菜
施設野菜 作営	施設大玉トマト	施設大玉トマト
	施設きゅうり	施設きゅうり
	施設なす	施設なす
	施設ピーマン	施設ピーマン
	施設その他野菜	上記の施設大玉トマト～施設ピーマン以外の施設野菜
果樹作経営	りんご	りんご
	みかん	温州みかん
	ぶどう	ぶどう
	なし	日本なし
	もも	もも
	その他果樹	上記のりんご～もも以外の果樹
露地花き作経営	露地花き	露地花き
施設花き作経営	施設花き	施設花き
酪農経営	酪農	生乳、自家で生産した育成・肥育及び交雑種牛
繁殖牛経営	繁殖牛	自家で生産した和牛(外国種を含む。)
肥育牛経営	肥育牛	肥育牛、育成牛
養豚経営	養豚	養豚
採卵養鶏経営	採卵養鶏	養鶏の採卵(廃鶏含む。)
ブロイラー養鶏経営	ブロイラー養鶏	養鶏のブロイラー

4 経営収支並びに資産及び負債の把握範囲

経営収支並びに資産及び負債の把握については、

- ・経営体の農業全体
- ・農業経営関与者が経営権を持っている農業生産関連事業及び農外事業等

に着目した把握としており、把握の範囲は次のとおりである。

農 業：経営体全体の経営収支

農業以外：農業経営関与者の経営収支

注： 「農業経営関与者」とは、農業経営主夫婦及び年間60日以上当該経営体の農業に従事する世帯員である家族をいう。

なお、15歳未満の世帯員及び高校・大学等への就学中の世帯員は、年間の自営農業従事日数が60日以上であっても農業経営関与者とはしない。

なお、主な経営収支の計上範囲については、以下のとおりである。

(1) 農業粗収益

農業粗収益には、農業経営の成果である農産物等の販売収入、現物外部取引額、農業生産現物家計消費額、共済・補助金等受取金及び農作業受託収入等の収入を計上した。

なお、経営安定対策等の補てん金・助成金については農業雑収入に、販売価格の一部として交付される助成金等については当該農産物の販売収入として、それぞれ計上した。

(2) 農業経営費

農業経営費には、農業粗収益を得るために要した資材や料金の一切の費用を計上した。

(3) 農業生産関連事業収支

農業生産関連事業の収支には、農業経営関与者が経営権を持っている事業の収支を計上した。

なお、「農業生産関連事業」とは、農業経営関与者が経営する農産加工、農家民宿、農家レストラン、観光農園、市民農園等の農業に関連する事業であって、従事者がいること、当該経営体で生産した農産物を使用していること、当該経営体が所有又は借り入れている耕地若しくは農業施設を利用していること、のいずれかに該当するものとする。

ただし、これらの事業を行っていても、別に法人化等により経営する事業は、農業生産関連事業とはせず、農外事業とした。

(4) 農外収入

農外収入には、農業経営関与者が経営権を持っている農業及び農業生産関連事業以外の事業の収入、農業経営関与者が他の経営に雇用されて受け取る給料・俸給等のほか、農業経営関与者が受け取る歳費・手当、配当利子等、貸付地の小作料並びに地代収入等を計上した。

(5) 農外支出

農外支出には、上記(4)の事業に係る支出及び負債利子を計上した。

(6) 年金等の収入

農業経営関与者が受け取る年金及び各種社会保障制度による給付金、退職金、各種祝い金及び見舞金を計上した。

(7) 租税公課諸負担

農業経営関与者の農業経営以外の経営負担分を計上した。

(8) 推計家計費

推計家計費は以下により算出した。

$$\text{推計家計費} = \text{都道府県庁所在市別一人当たり年平均の消費支出(注)} \times \text{家計費推計世帯員数} \\ + \text{生産現物家計消費額} + \text{減価償却費(家計負担分)}$$

注：平成22年家計調査の「二人以上の世帯で農林漁家世帯を含む全世帯」の結果を用いた。

なお、家計調査の消費支出には、営農類型別経営統計で農外支出としている通勤定期代、固定資産購入としている自動車購入費（10万円以上）及び公課諸負担としている自賠責保険掛け金（家計以外）を含むこと、経営体との水準が明らかに異なる家賃地代がそのまま含まれることなどに留意する必要がある。

(9) 共済・補助金等

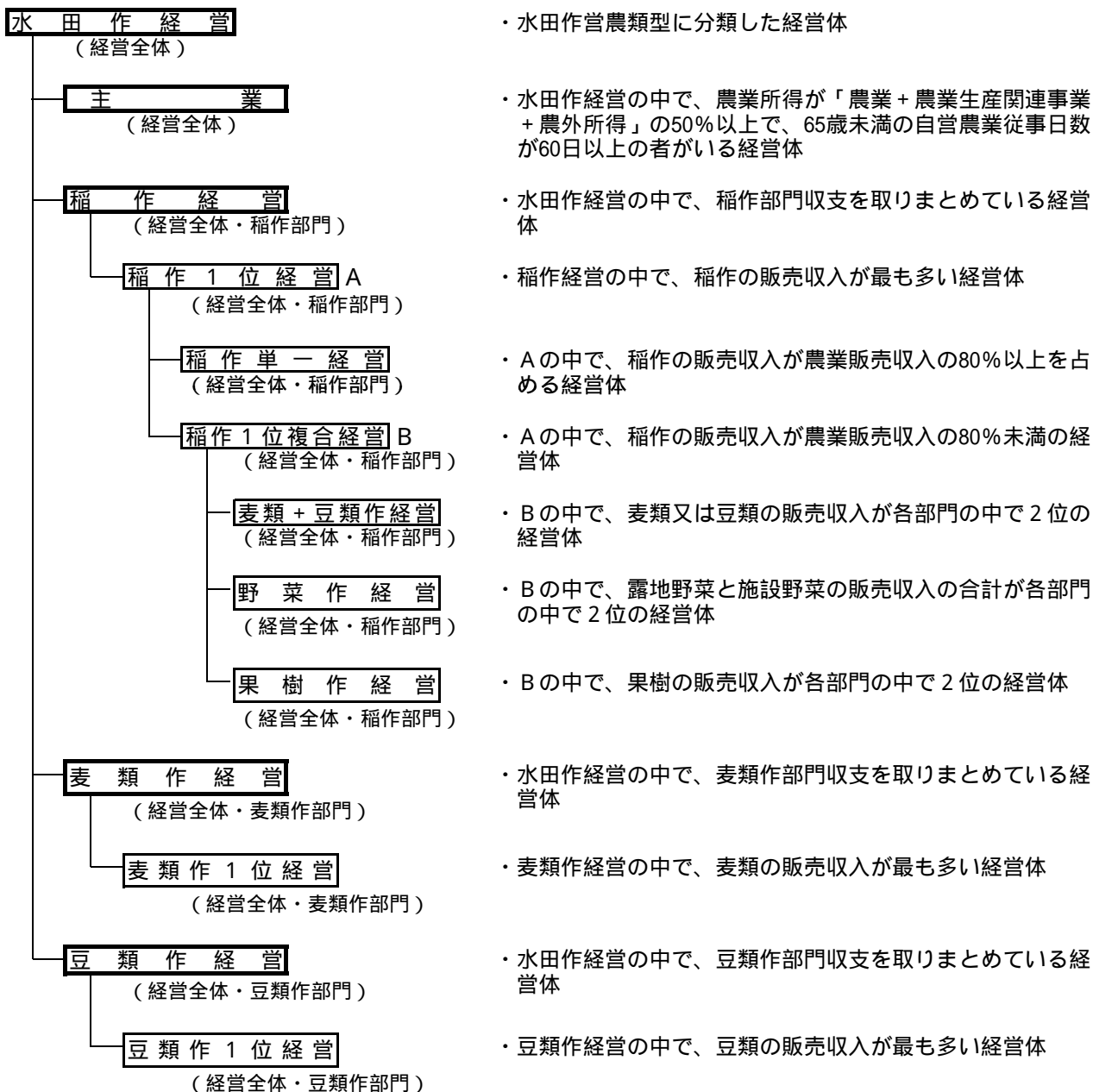
農産物の販売収支とは別に農業経営に由来する共済金や補助金等である。

5 統計表章の概要

(1) 水田作経営における統計編成

水田作経営における統計編成は、以下のとおりである。

【 統 計 の 集 計 内 容 】



注：1 太枠は本統計結果で表章している統計であり、それ以外の統計についてホームページに掲載（平成24年4月予定）するとともに、その後刊行する報告書に掲載する。

2 ()内は作成する収支である。

(2) 規模階層区分

ア 水田作付延べ面積規模別

稲、麦類、雑穀、いも類、豆類、工芸農作物を田に作付けた延べ面積

イ 稲作（麦類作、豆類作）作付面積規模別

田作、畑作を問わず当該作物を作付けた面積

(3) 全国農業地域区分

統計表に用いた全国農業地域区分は、以下のとおりである。

全国農業地域名	所 属 都 道 府 県 名
北 海 道	北海道
東 北	青森、岩手、宮城、秋田、山形、福島
北 陸	新潟、富山、石川、福井
関 東 ・ 東 山	茨城、栃木、群馬、埼玉、千葉、東京、神奈川、山梨、長野
東 海	岐阜、静岡、愛知、三重
近 畿	滋賀、京都、大阪、兵庫、奈良、和歌山
中 国	鳥取、島根、岡山、広島、山口
四 国	徳島、香川、愛媛、高知
九 州	福岡、佐賀、長崎、熊本、大分、宮崎、鹿児島
沖 縄	沖縄

注：沖縄については、全国及び都府県値に含むが、全国農業地域としての表章は行っていない。

6 調査期間

平成22年調査の期間は、平成22年1月から12月までの1年間である。

7 調査方法

調査は、調査対象経営体に所定の現金出納帳・作業日誌（記録簿）を配布し、これに日々の現金収支及び労働時間等を調査対象経営体が記帳する自計調査の方法を基本とし、農林水産省の職員による調査対象経営体に対する面接調査の併用により行った。

8 調査対象経営体数

1,620経営体（集計経営体数：1,619経営体）

9 集計方法

各調査対象経営体ごとにウエイトを定め、集計対象とする区分ごとに加重平均法により算出した。この場合のウエイトは、都道府県別、営農類型・規模別に区分した各階層ごとの標本抽出率（階層の大きさに対する標本数の比率）の逆数としている。

平均値の推定方法

$$\text{求めようとする項目の平均値} = \frac{\sum_{i=1}^n w_i \times x_i}{\sum_{i=1}^n w_i}$$

n : 当該集計対象区分に属する集計経営体数

w i : 当該集計対象区分に属する i 番目の集計経営体のウエイト

x i : 当該集計対象区分に属する i 番目の集計経営体の x 項目の数値（調査結果）

10 実績精度

水田作経営の1経営体当たり農業粗収益を指標とした実績精度は1.6%である。

11 分析指標等の計算方法

分析指標等の計算については、以下のとおりである。

なお、農業固定資産額については土地を除いて計算しており、また、経営全体は農業固定資産の年始め現在価と購入額の計である。

- (1) 農業所得率(%) = 農業所得 ÷ 農業粗収益 × 100
- (2) 付加価値額(千円) = 農業粗収益 - [農業経営費 - (雇用労賃 + 支払小作料 + 農業経営に係る負債利子)]
- (3) 付加価値率(%) = 付加価値額 ÷ 農業粗収益 × 100
- (4) 農業固定資産装備率(円) = 農業固定資産額 ÷ 自営農業労働時間 × 1,000
- (5) 農業経営関与者1人当たり農業所得(千円) = 農業所得 ÷ 農業経営関与者数
- (6) 農業経営関与者1人当たり総所得(千円) = 総所得 ÷ 農業経営関与者数
- (7) 農業専従者1人当たり農業所得(千円) = 農業所得 ÷ 農業専従者数
- (8) 家族農業労働1時間当たり農業所得(円) = 農業所得 ÷ 家族農業労働時間 × 1,000
- (9) 農業固定資産千円当たり農業所得(円) = 農業所得 ÷ 農業固定資産額 × 1,000
- (10) 経営耕地面積10a当たり農業所得(千円) = 農業所得 ÷ 経営耕地面積 × 10
- (11) 自営農業労働1時間当たり付加価値額(円) = 付加価値額 ÷ 自営農業労働時間 × 1,000
- (12) 農業固定資産千円当たり付加価値額(円) = 付加価値額 ÷ 農業固定資産額 × 1,000
- (13) 経営耕地面積10a当たり付加価値額(千円) = 付加価値額 ÷ 経営耕地面積 × 10
- (14) 該当部門作付面積10a当たり部門所得(千円) = 部門所得 ÷ 該当部門作付面積 × 10
- (15) 該当部門家族労働1時間当たり部門所得(円) = 部門所得 ÷ 該当部門家族労働時間 × 1,000

12 減価償却計算の見直しに伴う算出方法

- (1) 平成19年以降の農業経営統計調査(営農類型別経営統計)における減価償却額は、平成19年度税制改正における減価償却計算の見直しを踏まえ、以下のとおり算出した。

ア 平成19年3月31日以前に取得した資産

償却中の資産

1か年の減価償却額 = (取得価額 - 残存価額) × 耐用年数に応じた償却率

償却済みの資産

1か年の減価償却額 = (残存価額 - 1円(備忘価額)) ÷ 5年

ただし、平成20年1月から適用した。

イ 平成19年4月1日以降に取得した資産

1か年の減価償却額 = (取得価額 - 1円(備忘価額)) × 耐用年数に応じた償却率

- (2) 平成21年以降の農業経営統計調査(営農類型別経営統計)における減価償却額は、平成20年度税制改正における減価償却計算の見直し(資産区分の大括化、法定耐用年数の見直し)を踏まえ算出した。

13 東日本大震災の影響への対応

東日本大震災の影響により、宮城県及び岩手県の一部地域の調査対象経営体において、調査票の回収又は調査票回収後の照会が困難であったため、当該調査対象経営体を除外して集計した。

14 その他

この資料の詳細な数値はホームページに掲載(平成24年4月予定)するとともに、その後刊行する『農業経営統計調査報告 平成22年営農類型別経営統計(個別経営、第1分冊、水田作・畑作経営編)』に掲載する。

なお、詳細な数値をホームページに掲載した後の正誤情報はホームページでお知らせする。

【 ホームページ掲載案内 】

各種農林水産統計調査結果は、農林水産省ホームページ中の統計情報でご覧いただけます。

【 <http://www.maff.go.jp/j/tokei/> 】

この結果の分野別分類は「農家の所得や生産コスト、農業産出額など」、品目別分類は「米」、「麦」、「いも・雑穀・豆」に分類しています。

お問合せ先

本統計調査結果について
農林水産省 大臣官房統計部
経営・構造統計課 営農類型別経営統計班
電話：03-6744-2043

農林水産統計全般について
農林水産省 大臣官房統計部
統計企画管理官 広報普及班
電話：03-6744-2037